

تم تحميل هذا الملف من موقع المناهج القطرية



أسئلة مجمعة من سنوات سابقة مع الإجابة النموذجية

[موقع المناهج](#) ⇨ [المناهج القطرية](#) ⇨ [المستوى الثالث](#) ⇨ [اجتماعيات](#) ⇨ [الفصل الثاني](#) ⇨ [الملف](#)

تاريخ إضافة الملف على موقع المناهج: 2024-06-02 23:52:08

إعداد: مدرسة الأندلس

التواصل الاجتماعي بحسب المستوى الثالث



اضغط هنا للحصول على جميع روابط "المستوى الثالث"

روابط مواد المستوى الثالث على تلغرام

[الرياضيات](#)

[اللغة الانجليزية](#)

[اللغة العربية](#)

[التربية الاسلامية](#)

المزيد من الملفات بحسب المستوى الثالث والمادة اجتماعيات في الفصل الثاني

أسئلة مجمعة من سنوات سابقة غير محابة مدرسة الأندلس	1
تدريبات دعم واثراء نهاية الفصل مجمع الفرقان غير محابة	2
أوراق عمل اثرائية منتصف الفصل مدرسة الأندلس مع الإجابة النموذجية	3
أوراق عمل اثرائية منتصف الفصل مدرسة الأندلس غير محابة	4

المزيد من الملفات بحسب المستوى الثالث والمادة اجتماعيات في الفصل الثاني

[تدريبات دعم وإثراء الفرقان منتصف الفصل](#)

5



مجمع الأندلس التعليمي
Al Andalus Educational Complex ✓
مدرسة الأندلس الخاصة للبنات
روضة • ابتدائي • إعدادي • ثانوي

مدرسة الأندلس الخاصة للبنات

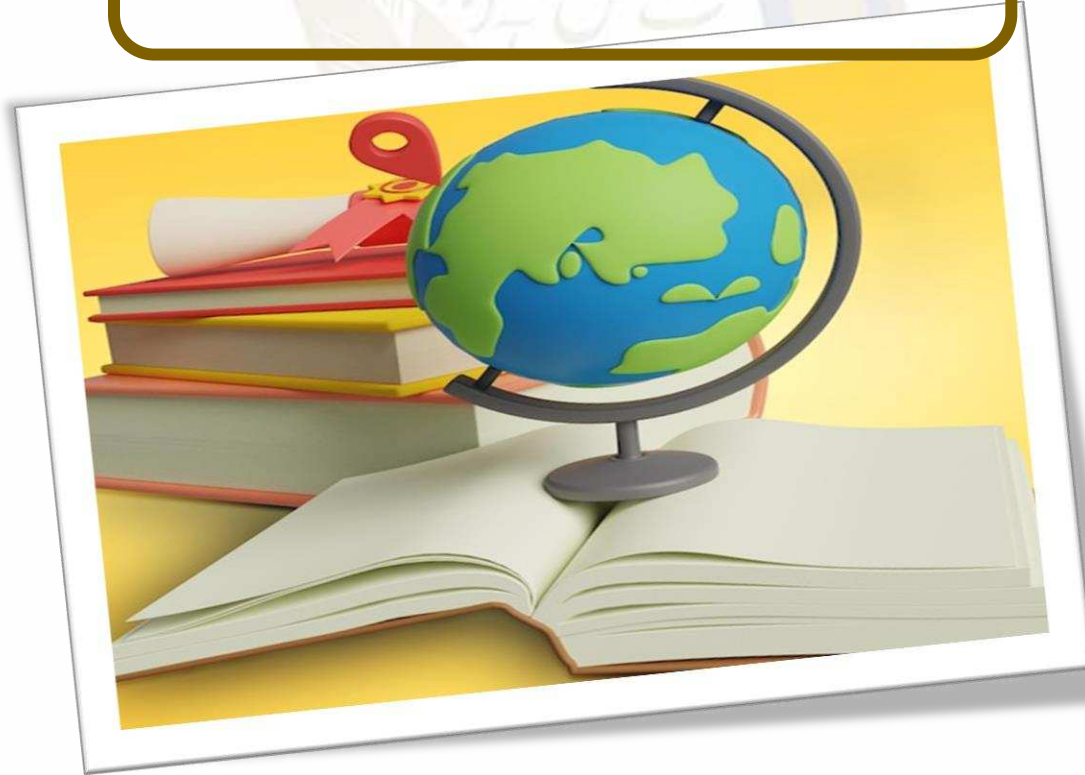
إجابة أسئلة سنوات مجمعة لسنوات سابقة

مادة الدراسات الاجتماعية

الصف الثالث الابتدائي



اسم الطالبة/.....
الصف والشعبة /.....



رؤية المدرسة: نعلم عصرية ملهم بهوية وطنية وقيم إسلامية تحت إشراف وزارة التربية والتعليم والتعليم العالي

@alandalus.sec.girls @education.qa www.alandalus.qa 44011222

andalusqr 92119



أولاً: ضع علامة (✓) أو علامة (✗) أمام العبارات الآتية:

- 1- (✓) أساعدُ زملائي في فهم بعض الواجبات المدرسية.
- 2- (✓) أقامت دولة قطر عدد من المحميات الطبيعية.
- 3- (✗) يجب ترك الإضاءة الخارجية للمنزل تعمل أثناء النهار.

أولاً: ضع علامة (✓) أو علامة (✗) أمام العبارات الآتية:

- 1- (✓) يضم متحف الفن الإسلامي مقتنيات تُصوّر الحياة القطرية منذ القدم.
- 2- (✓) أحرص على التحدث بكلام طيب وهادف.
- 3- (✓) يوفر والذي كل ما أحتاج إليه من ملابس ومسكن.

أولاً: ضع علامة (✓) أو علامة (✗) أمام العبارات الآتية:

- 1- (✓) المتحف هو البناء الذي يضم القطع الأثرية المتنوعة والمختلفة.
- 2- (✗) أسخر من كلام الآخرين وأستهزئ بهم.
- 3- (✓) أتعلم في أسرتي الآداب الحسنة والأخلاق الكريمة.



مجمع الأندلس التعليمي
Al Andalus Educational Complex
مدرسة الأندلس الخاصة للبنات
روضة • ابتدائي • إعدادي • ثانوي

أولاً: أكمل الفراغات في العبارات الآتية مستعيناً بالكلمات المقابلة:

(المحميات - البيئة - النفايات - الحدائق)

- 1- يتلوث الهواء بسبب الأدخنة الناتجة من حرق **النفايات**
- 2- أقامت دولة قطر **المحميات** الطبيعية للمحافظة على النباتات والحيوانات البرية.
- 3- يطلق على المكان الذي تتواجد به جميع الكائنات الحية اسم .. **البيئة** .

أولاً: أكمل الفراغات في العبارات الآتية مستعيناً بالكلمات المقابلة:

(الأسمدة - الحدائق - البيئة - البترول)

- 1- يطلق على المكان الذي تتواجد به جميع الكائنات الحية اسم ... **البيئة**
- 2- قامت دولة قطر بإنشاء **الحدائق** لزيادة المساحات الخضراء في البلاد.
- 3- يؤدي تسرب **البترول** من الناقلات إلى الإضرار بالكائنات الحية البحرية.

Andalus Educational Complex
Since 1995



مجمع الأندلس التعليمي
Al Andalus Educational Complex
مدرسة الأندلس الخاصة للبنات
روضة • ابتدائي • إعدادي • ثانوي

أولاً: اختر الإجابة الصحيحة بوضع علامة في المربع المقابل:

يضم متحف قطر الوطني:

1

الصور التاريخية

السيارات القديمة

الأسلحة المتنوعة

تستورد دولة قطر من الخارج:

2

الغاز الطبيعي

الأسمدة الكيماوية

الأجهزة الالكترونية

يعاد استخدام بقايا الطعام في صناعة:

3

الورق

الأكياس

الأعلاف



مجمع الأندلس التعليمي
Al Andalus Educational Complex
مدرسة الأندلس الخاصة للبنات
روضة • ابتدائي • إعدادي • ثانوي

أولاً : اختر الإجابة الصحيحة بوضع علامة x في المربع المقابل:

تعد من الآثار الثابتة:

1

القلع

الأختام

السيوف

يُعاد استخدام بقايا الطعام في صناعة:

2

الأكياس

الأوراق

الأعلاف

احترام معلمي وزملائي، واجبي نحو:

3

أسرتي

مدرستي

مجتمعي



مجمع الأندلس التعليمي
Al Andalus Educational Complex
مدرسة الأندلس الخاصة للبنات
روضة • ابتدائي • إعدادي • ثانوي

اختر الإجابة الصحيحة بوضع علامة X في المربع المقابل:

1 حق الرعاية الصحية هو الحصول على:

الأمّن

العلاج

التعليم

2 يُعاد استخدام الأوراق لصناعة:

الأكياس

الأسمدة

الأعلاف

3 يجب علينا عند الاستماع للآخرين:

السخرية

المقاطعة

الإنصات



ثانياً: أجب عن الأسئلة الآتية:

أ- اذكر واجباتك نحو اسرتك.

- -1 1- اطيع أبي وأمي ولا أغضبهما.
- -2 2- أحافظ على نظافة غرفتي

ب- ما أهمية التبادل التجاري بين الدول؟

- -1 1- تقوية العلاقات التجارية بين الدول
- -2 2- توفير احتياجات الدولة من السلع .

(ب) اذكر آداب التحدث.

- -1 1- أتكلم بكلام طيب وهادف
- -2 2- لا ارفع صوتي عند التحدث مع الأخرى



أ- عدد مجالات ترشيد الاستهلاك.

1-الترشيد في الكهرباء.

-1

2-الترشيد في الغذاء

-2

ب- ما أسباب تلوث الهواء؟

1-الأدخنة الناتجة عن حرق النفايات-

-1

2-الغازات الضارة من السيارات والمصانع

-2

ثانياً: أجب عن الأسئلة الآتية:

1- اذكر واجباتك نحو مدرستك.

أ- احافظ على أثاث المدرسة

-1

ب- احترم معلمي وزملائي

-2

2- ما فوائد تقديم العون والمساعدة للناس؟

1-تنتشر المحبة بين الناس-

-1

2-ينال الناس رضاء الله ومحبه

-2



ثانياً: أجب عن الأسئلة الآتية:

1- عدد واجباتك نحو مجتمعك.

- أ-
1- احافظ على الممتلكات العامة والخاصة.
ب-
2- احترم عادات وتقاليد بلادي

2- ما فوائد تقديم العون والمساعدة للناس؟

- أ-
1- تنتشر المحبة بين الناس-
ب-
2- ينال الناس رضاء الله ومحبه

ثانياً: أجب عن الأسئلة الآتية:

1- صنف البضائع الآتية في الجدول المقابل.

الأقمشة – البترول – الشاحنات – الغاز الطبيعي

واردات دولة قطر	صادرات دولة قطر
..... الإقمشة البترول
..... الشاحنات الغاز الطبيعي



ثانياً: أجب عن الأسئلة الآتية:

1- صنف البضائع الآتية في الجدول المقابل.

الأقمشة - البترول - السيارات - الغاز الطبيعي

واردات دولة قطر	صادرات دولة قطر
..... الأقمشة البترول
..... السيارات الغاز الطبيعي

2- أ- عرّف الآثار.

هي كل ما تركه القدماء والأجداد من أبنية أو ممتلكات أو أدوات أو أسلحة

ب - عدد أنواع الآثار.

- 1-..... أ- اثار ثابتة
- 2-..... ب- اثار متنقلة



مجمع الأندلس التعليمي
Al Andalus Educational Complex
مدرسة الأندلس الخاصة للبنات
روضة - ابتدائي - إعدادي - ثانوي

أولاً: صل بين القائمة (أ) وما يناسبها من القائمة (ب):

الرقم	(أ)	(ب)
1-	كتابة أشياء مفيدة من حقي في	الخور
2-	برجا برزان يقعان في منطقة	اللعب
3-	التنزه في حدائق بلادي من حقي في	التعليم
		أم صلال محمد

ثانياً: أجب عن الأسئلة الآتية:

(أ) صنف الأمثلة الآتية حسب نوع الآثار في الجدول المقابل:

(الأواني الفخارية - القلاع - السيوف - المساجد القديمة)

آثار متحركة	آثار ثابتة
1-..... السيوف	1-..... القلاع
2-..... الأواني الفخارية	2-..... المساجد القديمة

يعتمد/ مديرة المدرسة مي محمد العيلة

مع تحيات قسم الدراسات الاجتماعية