

## تم تحميل هذا الملف من موقع المناهج القطرية



## أوراق عمل رفع الكفاءة لاختبار منتصف الفصل

موقع المناهج ← المناهج القطرية ← المستوى الثالث ← علوم ← الفصل الأول ← أوراق عمل ← الملف

تاريخ إضافة الملف على موقع المناهج: 19:16:12 2024-10-19

ملفات اكتب للمعلم اكتب للطالب | اختبارات الكترونية | اختبارات | حلول | عروض بوربوينت | أوراق عمل  
منهج انجليزي | ملخصات وتقارير | مذكرات وبنوك | الامتحان النهائي للمدرس

المزيد من مادة  
علوم:

## التواصل الاجتماعي بحسب المستوى الثالث



صفحة المناهج  
القطرية على  
فيسبوك

الرياضيات

اللغة الانجليزية

اللغة العربية

التربية الاسلامية

المواد على تلغرام

## المزيد من الملفات بحسب المستوى الثالث والمادة علوم في الفصل الأول

تدريبات اثرائية في الوحدة الثانية المواد وخصائصها

1

تدريبات اثرائية في الأسنان والأعضاء والعظام والعضلات

2

أوراق عمل الأندلس منتصف الفصل غير مجابة

3

أوراق عمل الأندلس منتصف الفصل مع الإجابة النموذجية

4

كراسة التدريبات العلاجية الوحدة الثالثة الجراثيم

5

تدريبات رفع كفاءة الطالبات منتصف  
منتصف الفصل الأول - مادة العلوم  
الصف الثالث  
العام الأكاديمي 2024-2025

اسم الطالبة:.....  
الصف:.....

الملخص الأول / درس ما أنواع الأسنان لدى الإنسان؟

الهدف: تصف شكل الأسنان، تحدد مواقعها ووظيفتها. المهارة: الملاحظة والاستنتاج

الأسنان اللبنية: هي أول مجموعة أسنان تنمو لدى الإنسان وتسقط خلال النمو.  
الأسنان الدائمة: الأسنان التي تنمو عند سقوط الأسنان اللبنية.

عدد أسنان الأطفال اللبنية المكتملة (في عمر 3 سنوات): 20 سن  
عدد أسنان (المراهقين) الدائمة: 28  
مع بداية العشرينات قد تنمو 4 أضراس عقل فيصبح عدد الأسنان: 32 سن

الرؤية: متعلم ريادي لتنمية مستدامة.

الرسالة: نرسي بيئة تعليمية شاملة ومبتكرة تُعزز القيم والأخلاق و تؤهل المتعلم بمهارات عالية؛ لإعداد جيل واعٍ قادر على بناء مجتمع متقدم واقتصاد مزدهر.

| اسم السن  | وصف شكل السن      | وظيفة السن                            | عدد الأسنان              |
|---|-------------------|---------------------------------------|--------------------------|
| <br>طاحن<br>المنطقة الخلفية | عريض أكثر، مسطح   | تمضغ وتطحن وتسهل البلع بمساعدة اللسان | 8 في الفك العلوي والسفلي |
| <br>ضاحك<br>خلف الأنياب    | أقل عرضاً، مسطح   | تمضغ وتطحن                            | 8 في الفك العلوي والسفلي |
| <br>ناب<br>جانب الفم       | حاد، مدبب         | تمزيق الطعام                          | 4 في الفك العلوي والسفلي |
| <br>قاطع<br>مقدمة الفم   | مستقيم، نحيف، حاد | نقضم وتقطع الطعام                     | 8 في الفك العلوي والسفلي |

## الملخص الثاني/ درس ما الفرق بين أسنان الإنسان والحيوان؟

الهدف: تقارن بين أسنان الإنسان والحيوان. المهارة: الملاحظة والاستنتاج



الرؤية: متعلم رياضي لتنمية مستدامة.

الرسالة: نُرسى بيئة تعليمية شاملة ومبتكرة تُعزز القيم والأخلاق و تؤهل المتعلم بمهارات عالية؛ لإعداد جيل واعٍ قادر على بناء مجتمع متقدم واقتصاد مزدهر.

تُشْبِهُ أَسْنَانَ قَرْدِ الشَّمْبَانْزِيِّ أَسْنَانَ الْإِنْسَانِ وَلَكِنْ لَدَيْهِ أَنْيَابٌ أَكْبَرُ مِنْ أَنْيَابِ الْإِنْسَانِ  
وَذَلِكَ بِسَبَبِ نِظَامِهِ الْغِذَائِيِّ الَّذِي يَعْتمِدُ عَلَى تَنَاوُلِ النَّبَاتَاتِ وَاللُّحُومِ.



لِلْحَيَوَانَاتِ الَّتِي تَتَغَذَّى عَلَى اللَّحُومِ أَسْنَانٌ حَادَّةٌ وَأَنْيَابٌ طَوِيلَةٌ، لِتُمْكِنَهَا مِنْ تَمْزِيقِ  
اللُّحُومِ. لِذَلِكَ، إِنَّ أَسْنَانَ الْأَسَدِ أَطْوَلُ مِنْ أَسْنَانِ الْإِنْسَانِ، وَأَكْثَرُ حِدَّةً مِنْهَا.



لَدَى الْحِصَانِ أَنْوَاعٌ مِنَ الْأَسْنَانِ تُشْبِهُ أَنْوَاعَ أَسْنَانِ الْإِنْسَانِ. وَلَكِنْ يَخْتَلِفُ شَكْلُ أَسْنَانِهِ  
قَلِيلًا عَنِ شَكْلِ أَسْنَانِ الْإِنْسَانِ بِسَبَبِ نِظَامِهِ الْغِذَائِيِّ الَّذِي يَعْتمِدُ عَلَى تَنَاوُلِ النَّبَاتَاتِ.  
لِلْحَيَوَانَاتِ الَّتِي تَتَغَذَّى عَلَى النَّبَاتَاتِ أَنْيَابٌ صَغِيرَةٌ وَطَوَاحِنُ مُسَطَّحَةٌ وَمُسْتَقِيمَةٌ.

التدريب الأول في درس ما أنواع الأسنان والفرق بين أسنان الإنسان والحيوان.

السؤال الأول: اختر الإجابة الصحيحة فيما يلي:

1. كم عدد الأسنان اللبنية لدى الأطفال؟

a. 20

b. 24

c. 28

d. 32

2. ما عدد الأسنان الدائمة للإنسان البالغ؟

A. 20

B. 32

C. 40

D. 100

3. ما شكل الأنياب عند الإنسان؟

a. حادة ومدببة

b. حادة ومستقيمة

c. عريضة ومسطحة

d. عريضة ومستقيمة

4. أي الأسنان الآتية مسطح وأقل عرضاً من الطاحن؟

a. الناب

b. القاطع

c. الضاحك

d. أضراس العقل

5. أي نوع من الأسنان يقع في مقدمة الفكين؟

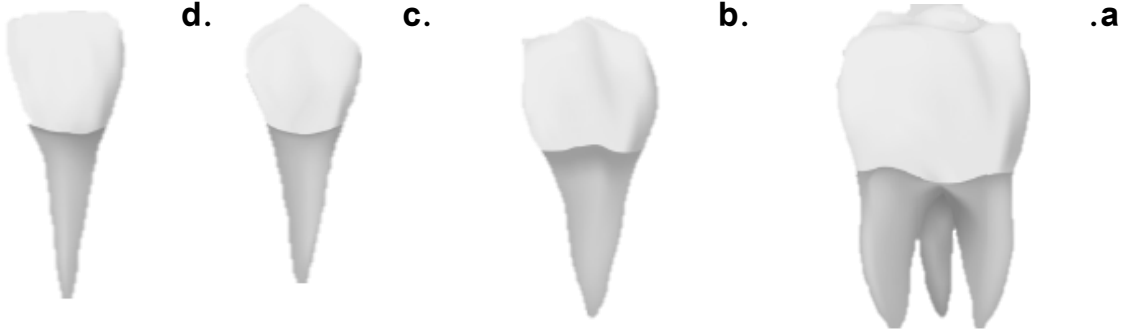
a. الناب

b. القاطع

c. الطاحن

d. الضاحك

6. أي أنواع الأسنان يقوم بطحن الطعام وبلعة بمساعدة اللعاب واللسان؟



7. أي من الحيوانات الآتية أنياب أطول وأكثر حدة من أنياب الإنسان؟

a. الأسد

b. البقرة

c. الخروف

d. الحصان

قارن ناصر بين أسنان الحيوانات ونوع غذائها في الجدول التالي :

| نوع الغذاء       | الاسنان                                 | الحيوان |
|------------------|---|---------|
| النباتات واللحوم | أنياب طويلة وحادة وقواطع مستقيمة ومسطحة | 1       |
| النباتات         | قواطع مسطحة وأنياب مسطحة وعريضة         | 2       |
| اللحوم           | أسنان حادة ومدببة                       | 3       |
| اللحوم           | أنياب حادة وأضراس قوية وكبيرة           | 4       |

8. أي من الحيوانات الآتية يتغذى على النباتات؟



c.



a.



d.



b.

9. أي من الحيوانات التالية أسنانه تشبه اسنان الانسان؟

- A. الثعلب
- B. النمر
- C. الحصان
- D. الشمبانزي

10. ما أنواع الأسنان التي تعمل على تقطيع الطعام؟

- A. القواطع
- B. الأنياب
- C. الضواحك
- D. الطواحن

11. أي مما يأتي وظيفة الأنياب؟

- A. تقطيع الطعام
- B. تمزق الطعام
- C. تطحن الطعام
- D. مضغ الطعام

12. ما نوع الأسنان التي تعمل على مضغ وطحن الطعام؟

- A. القواطع
- B. الأنياب
- C. الضواحك
- D. الطواحن

13. ما نوع الأسنان التي تعمل على مضغ وطحن الطعام وتسهل بلعه بمساعدة اللسان؟

A. القواطع

B. الأنياب

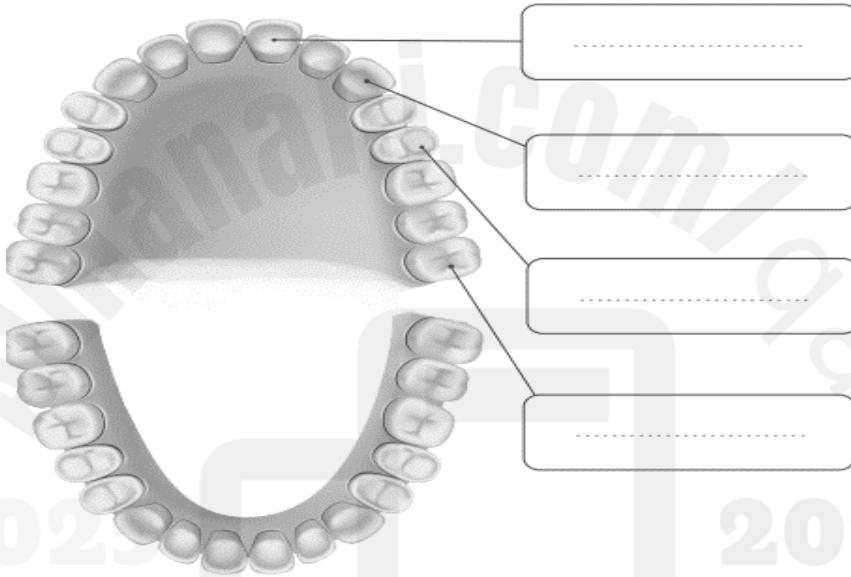
C. الضواحك

D. الطواحن

➤ السؤال الثاني: أجب عن الأسئلة الآتية:

1. من خلال دراستك عن أنواع أسنان الإنسان، أكتب اسماءها في المكان المناسب على الصورة

الآتية:



2. قارن بين

| وجه المقارنة | القواطع | الأنياب |
|--------------|---------|---------|
| وصف الشكل    |         |         |
| الوظيفة      |         |         |

3. اذكر اسم السنّ الذي يمضغ الطعام ويطحنه.

الإجابة:



4. من خلال ملاحظة الصور أدناه، أجب عن الأسئلة الآتية:



الجمجمة (ب)



الجمجمة (أ)

أ. أي من الجمجمتين تعود إلى حيوان يتغذى على النباتات؟ اشرح إجابتك.

الإجابة:

التفسير:

ب. على ماذا يتغذى الحيوان الذي لديه الجمجمة (ب)؟ اشرح إجابتك.

الإجابة:

التفسير:

5. صنّف الحيوانات الآتية تبعاً لشكل أسنانها في الجدول أدناه:

(خروف، أسد، قرد، بقرة، حصان، دب)

| حيوانات ذات قواطع مسطحة جداً وأنياب صغيرة | حيوانات ذات أنياب طويلة جداً وحادة |
|---|------------------------------------|
|   |                                    |
|   |                                    |
|   |                                    |

## 6. قارن بين أنياب الإنسان وأنياب النمر من حيث الحجم:

| وجه المقارنة | أنياب الإنسان | أنياب النمر |
|--------------|---------------|-------------|
| حجم الأنياب  |               |             |

احتاج لمزيد من التدريب







أتقنت المهارات





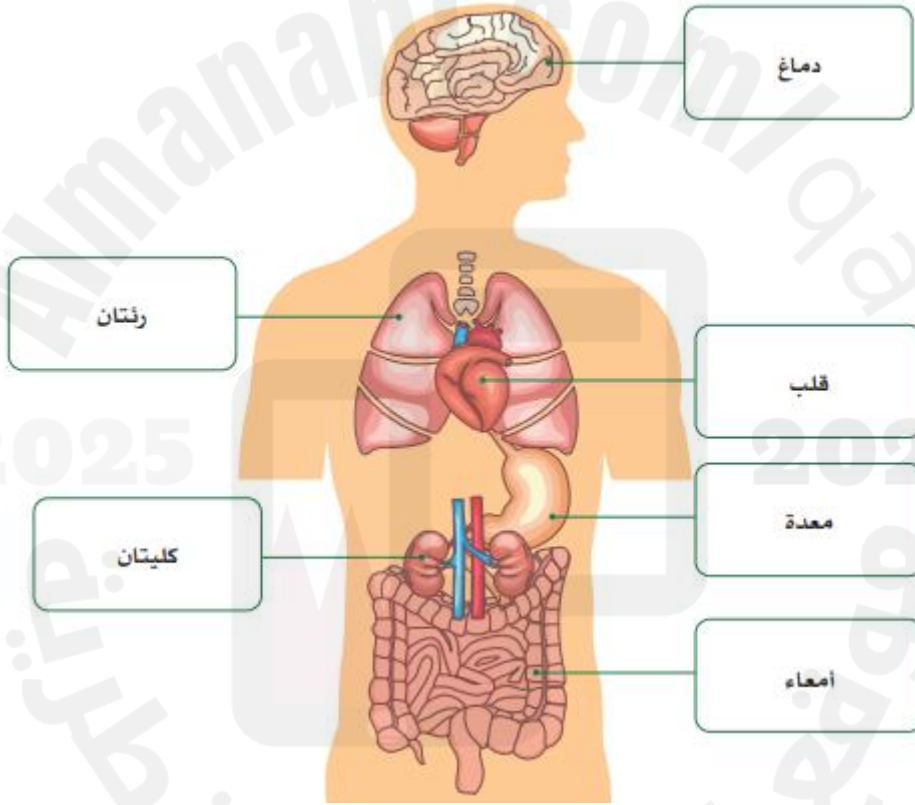
تقييم ذاتي للطالبة:

## الملخص الثاني / الأعضاء الرئيسية في جسمي -وظائف الأعضاء

### ★ درس اي الاعضاء لدي- وظائف الاعضاء:

| الأعضاء الداخلية |   |  |
|------------------|---|--|
| اسم العضو        | شكل العضو   | وظيفة العضو  |
| دماغ             |                                        |  |
| رئتان            | <br>في منطقة الصدر                    | التنفس، أخذ الأكسجين في الشهيق<br>إخراج ثاني أكسيد الكربون في الزفير |
| قلب              | <br>في منطقة الصدر                    | يضخ الدم إلى جميع أنحاء الجسم  |
| كليتين           | <br>الجزء الخلفي من<br>التجويف البطني | تنقية الدم من الفضلات وإخراجها على شكل بول.                          |

|   |   |       |
|---|---|-------|
| تفكيك الطعام إلى قطع صغيرة وخلطه بالسوائل             | <br>منطقة البطن | معدة  |
| تمتص المواد الغذائية بعد تفكيكها وتخرجها على شكل براز | <br>منطقة البطن | أمعاء |



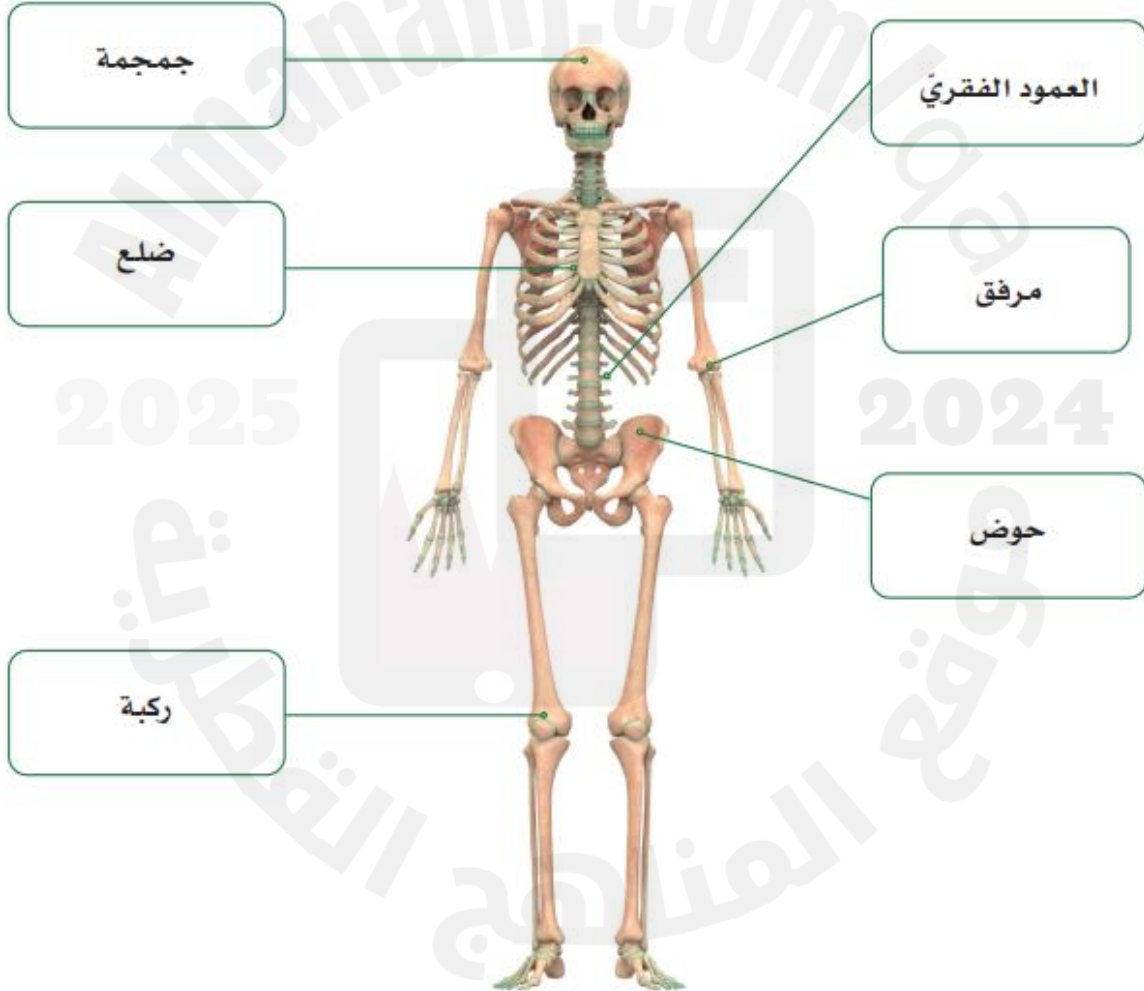
يَشْمَلُ الْجِهَازُ الْهَضْمِيُّ الْفَمَ وَالْأَسْنَانَ وَاللِّسَانَ وَالْمَرِيءَ وَالْمَعِدَةَ وَالْأَمْعَاءَ.

## الملخص الثالث / أي العظام لدي؟

### الهِيَكَلُ الْعَظْمِيُّ

يَتَكَوَّنُ الْهِيَكَلُ الْعَظْمِيُّ لِلإِنْسَانِ مِنْ عِظَامٍ بَيْضَاءَ وَقَاسِيَةٍ. وَيُعْطِي الْهِيَكَلُ الْعَظْمِيُّ جِسْمَ الْإِنْسَانِ شَكْلَهُ الْفَرِيدَ.

يَتَكَوَّنُ الْهِيَكَلُ الْعَظْمِيُّ مِنْ 206 عَظْمَةٍ. بَعْضُ الْعِظَامِ الرَّئِيسَةِ هِيَ الْجُمُجُمَةُ وَالضُّلُوعُ وَالْعَمُودُ الْفِقْرِيُّ وَالْمَرْفِقُ وَالْحَوْضُ وَالرُّكْبَةُ.



تَحْمِي الْجُمُجُمَةِ الدِّمَاغِ وَتَحْمِي الضُّلُوعِ القَلْبِ وَالرَّتَّتَيْنِ وَهِيَ مِنَ الأَعْضَاءِ الرَّئِيسَةِ  
الَّتِي تُعَدُّ ضَرُورِيَّةً لِإِبْقَائِنَا عَلَى قَيْدِ الحَيَاةِ.

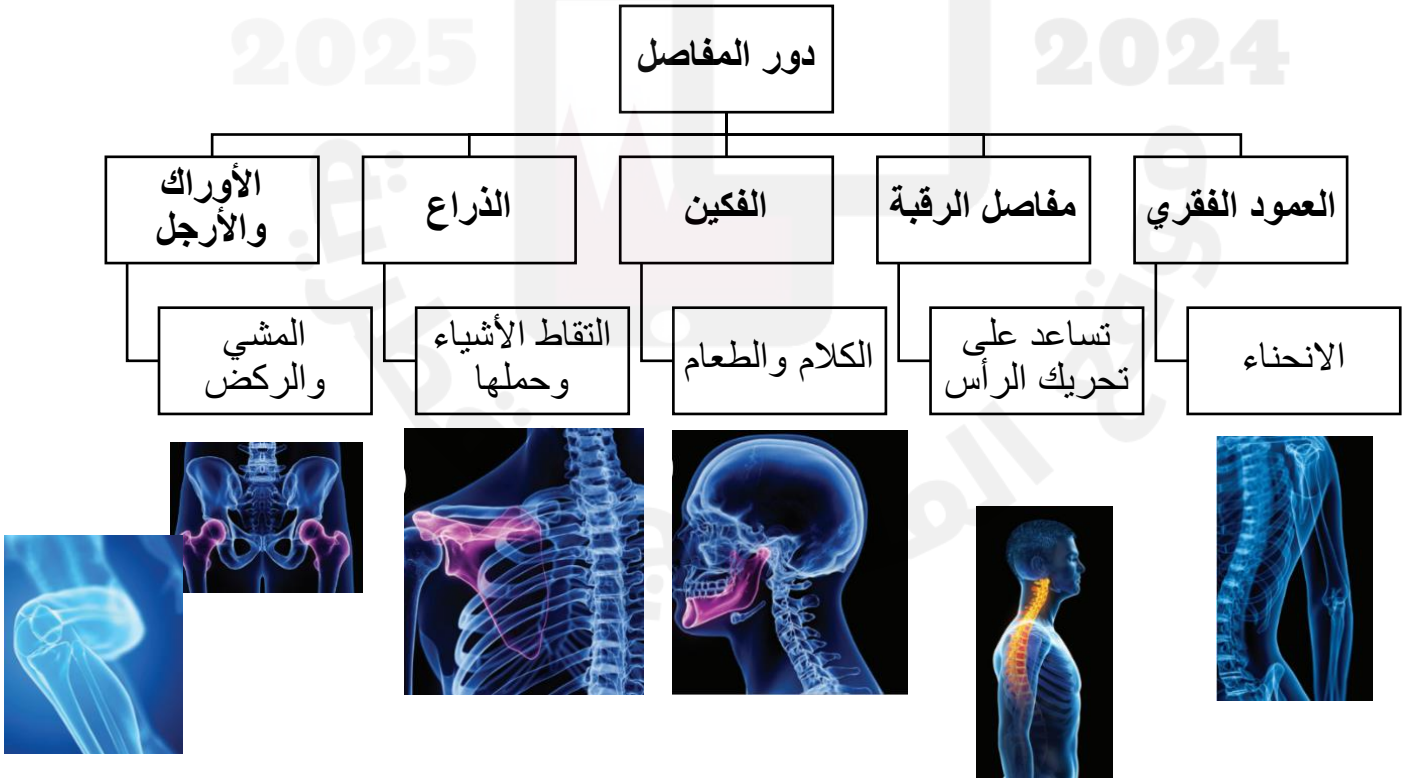
## المفاصلُ

يُسَمَّى المَكَانُ الَّذِي تَتَّصَلُ فِيهِ عِظَامُ الهَيْكَلِ العَظْمِيِّ بِبَعْضِهَا المَفْصَلُ. لَدِينَا العَدِيدُ مِنَ المَفَاصِلِ فِي أَجْسَامِنَا. مِثْلَ الرُّكْبَةِ وَالمِرْفَقِ.

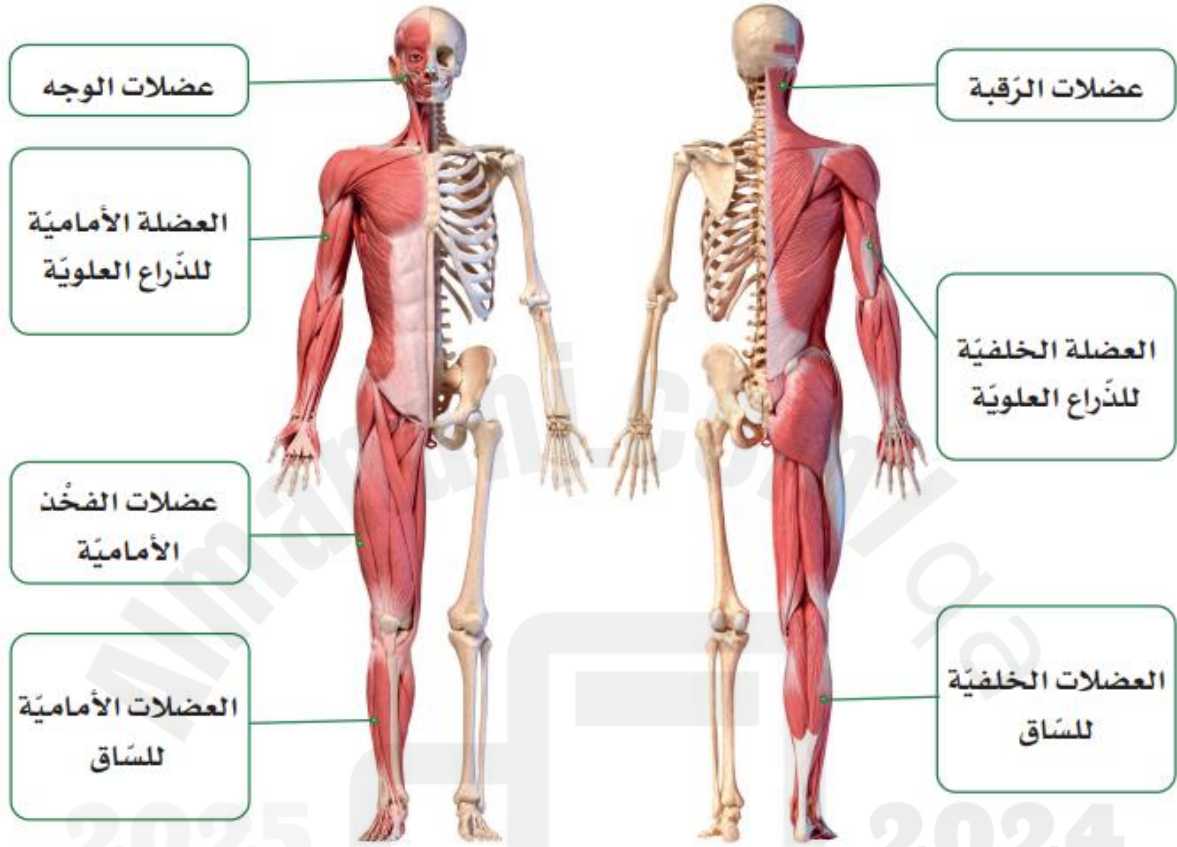
## وَظَائِفُ الهَيْكَلِ العَظْمِيِّ

للهَيْكَلِ العَظْمِيِّ ثَلَاثُ وَظَائِفٍ رَئِيسَةٍ:

- يَحْمِي الأَعْضَاءَ الدَّاخِلِيَّةَ.
- يَدْعِمُ الجِسْمَ مِنْ خِلَالِ إِبْقَائِهِ مُسْتَقِيمًا.
- يُسَاعِدُهُ عَلَى التَّحَرُّكِ.



تَعْمَلُ العَضَلَاتُ عِنْدَمَا تَنْقَبِضُ وَتَنْبَسِطُ.  
تَنْتُجُ الحَرَكَةَ بِسَبَبِ انْقِبَاضِ العَضَلَاتِ وَانْبِساطِهَا.  
تَعْمَلُ العَضَلَاتُ فِي أَزْوَاجٍ لِتَصْنَعَ الحَرَكَةَ.



تَقَعُ العَضَلَاتُ فِي جَمِيعِ أَنْحَاءِ الجِسْمِ، وَهِيَ تَرْتَبِطُ بِالْعِظَامِ وَتُسَاعِدُنَا كَيْ نَتَحَرَّكَ.

لَدَى الإِنْسَانِ عَضَلَاتٌ فِي جَمِيعِ أَنْحَاءِ الجِسْمِ.  
تَتَّصِلُ العَضَلَاتُ بِالْعِظَامِ وَتُسَاعِدُنَا كَيْ نَتَحَرَّكَ.  
لَا يَسْتَطِيعُ الهَيْكَلُ العَظْمِيُّ أَنْ يَتَحَرَّكَ مِنْ دُونِ العَضَلَاتِ.

تَنْقَبِضُ عَضَلَاتُنَا وَتَنْبَسِطُ لِتَصْنَعَ الحَرَكَةَ.  
يُمْكِنُ لِعَضَلَاتِ الوَجْهِ أَنْ تَنْقَبِضُ وَتَنْبَسِطُ لِتَشْكَلَ تَعَابِيرَ وَجْهِ مُخْتَلِفَةً.

السؤال الأول: اختر الإجابة الصحيحة فيما يلي:

1.1 ما هي وظيفة المعدة الرئيسية؟

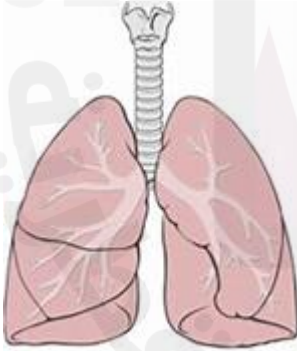
- A تنقية الدم
- B تفكيك الطعام
- C ضخ الدم الى جميع انحاء الجسم
- D اخذ الاكسجين الموجود في الهواء

1.2 ما اسم العضو الذي تحمية العظام الموضحة في الصورة المجاورة؟



- A المعدة
- B الدماغ
- C الرئتان
- D الكليتان

1.3 ما وظيفة العضو الموضح بالصورة التالية؟



- A تخليص الجسم من الفضلات
- B هضم الطعام
- C عملية التنفس
- D ضخ الدم

أي من العظام الآتية تحمي القلب والرئتين؟

1.4

A الجمجمة

B الضلوع

C الحوض

D الركبة

ما وظيفة العضو الموضح بالصورة التالية؟

1.5



A ضخ الدم

B هضم الطعام

C عملية التنفس

D تخليص الجسم من الفضلات

في أي جزء من جسم الإنسان لا نستشعر نبضاً؟

1.6

A الرقبة

B المعصم

C أمام الركبة

D خلف الركبة



أي من أعضاء الجسم يعمل على تفكيك الطعام إلى قطع صغيرة؟

1.7

A القلب

B الكليتين

C المعدة

D الدماغ

أي من أجزاء جسم الإنسان لها دور في عملية التنفس؟

1.8

A القلب

B الكليتين

C المعدة

D الرئتان

كم عظمة توجد في جسم الانسان؟

1.9

A 200

B 206

C 216

D 260

1.10 أي من الأعضاء التالية يقوم بامتصاص الطعام؟

A القلب

B الرئتان

C المعدة

D الأمعاء

1.11 أي من الأعضاء التالية يخلص الجسم من الفضلات السائلة عن طريق البول؟

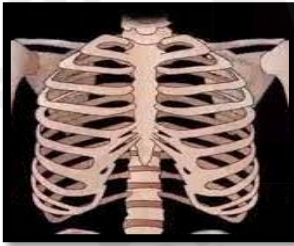
A الكليتين

B الرئتان

C المعدة

D الأمعاء

1.12 ما اسم العظام الموضحة في الصورة؟

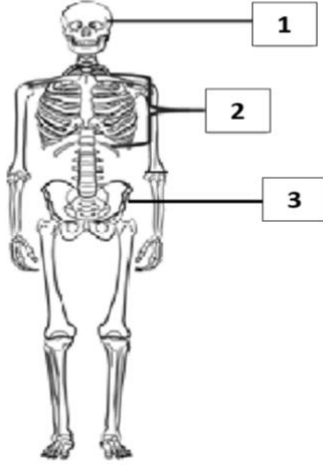


A الجمجمة

B الأضلاع

C الركبة

D المرفق



ماذا يسمى الجزء 3؟

1.13

A الجمجمة

B الضلوع

C الحوض

D العمود الفقري

ما أهمية وجود عظام الضلوع عند الإنسان؟

1.14

A يساعد على التنفس

B حماية القلب والرئتان

C يساعد على القيام والجلوس

D يعطي الشكل للجزء العلوي من الجسم

ما أهمية عظام الجمجمة؟

1.15

A تحمي الدماغ من الصدمات

B تساعد على التنفس

C تحمي القلب والرئتان

D تساعد على القيام والجلوس

أي من التالي ليس من أجزاء الهيكل العظمي؟

1.16

- A الجمجمة
- B الحوض
- C الرئتان
- D العمود الفقري

أين تقع عظام الضلوع في الجسم؟

1.17

- A في الرأس
- B في الصدر
- C في الذراعين
- D في الساقين

ماذا يحدث للعضلة الأمامية لذراعك عندما تقوم بغسل وجهك؟

1.17

- A تنقبض
- B لا تتحرك
- C تنبسط
- D تنقبض وتنبسط

يتكون من مجموعة من العظام القاسية والبيضاء تدعم الجسم وتحمي الأعضاء الداخلية؟

1.18

الضلوع  A

الجمجمة  B

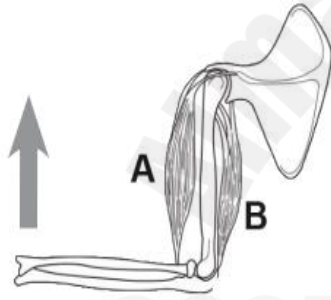
الهيكـل العظمي  C

مفصل الركبة  D

يوضح الشكل العضلات الأمامية والعضلات الخلفية في الذراع.

1.19

أي من العضلتين تنقبض عندما تتحرك الذراع إلى أعلى؟



A  A

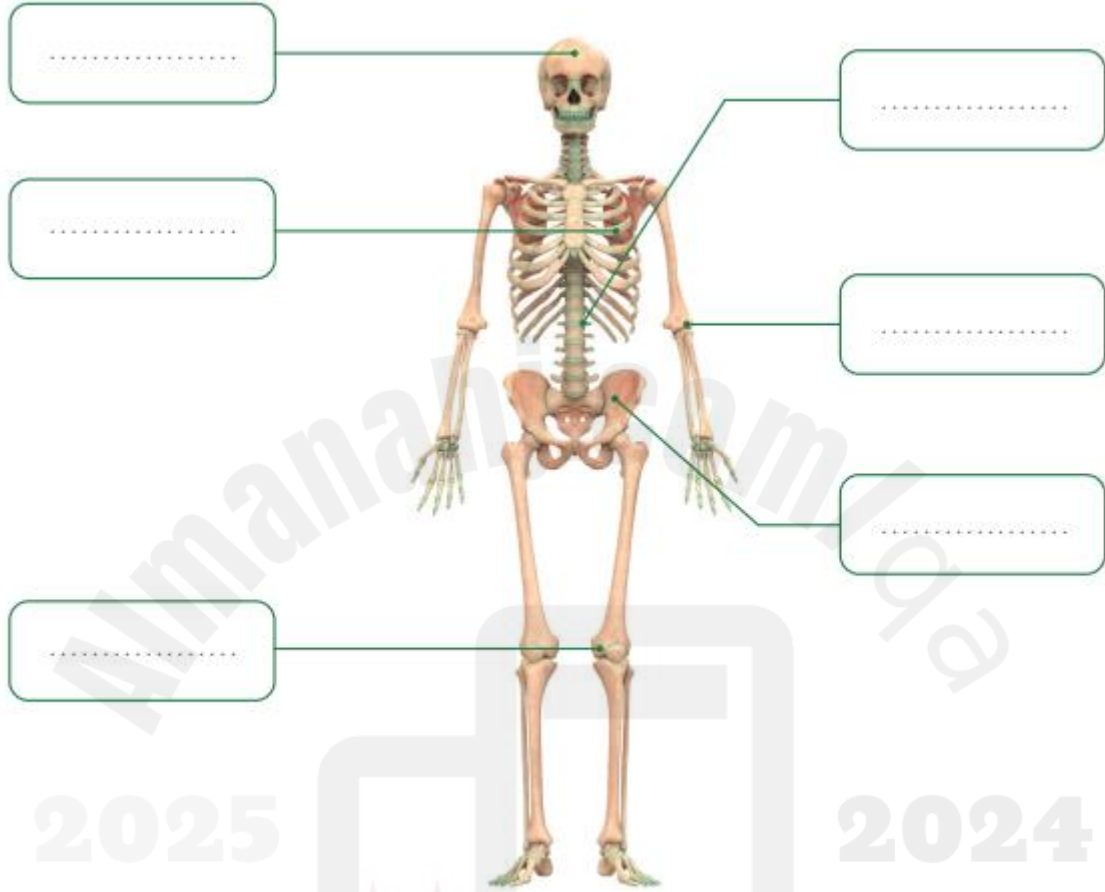
B  B

AB  C

لا يحدث شيء  D

السؤال الثاني: أجب على الأسئلة التالية:

1.1 حدد أسماء العظام الموجودة في جسم الإنسان؟



1.2 أجب على الأسئلة الآتية:

| السؤال                               | الإجابة |
|--------------------------------------|---------|
| كم رئة لدى الإنسان؟                  |         |
| أين تقع الرئة؟                       |         |
| ما وظيفة الرئة؟                      |         |
| ماذا يحدث لو حدث خلل في عمل الرئتان؟ |         |

### 1.3 أختار الإجابة الصحيحة؟

تقع الرئتان في الصدر، عندما أتنفس تأخذ غاز الأوكسجين / غاز ثاني أكسيد الكربون الموجود في الهواء وتخرجان غاز الأوكسجين / غاز ثاني أكسيد الكربون كفضلات .

### 1.4 اكتب وظيفة كل من:

|  |          |
|--|----------|
|  | القلب    |
|  | الرئتان  |
|  | المعدة   |
|  | الامعاء  |
|  | الكليتان |

### 1.5 عدد أجزاء الجسم الداخلية؟

- \_\_\_\_\_ -1  
 \_\_\_\_\_ -2  
 \_\_\_\_\_ -3  
 \_\_\_\_\_ -4  
 \_\_\_\_\_ -5  
 \_\_\_\_\_ -6

### 1.6 اذكر اثنين من الأمثلة على أجزاء الجسم الخارجية؟

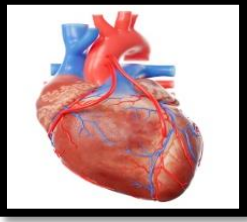


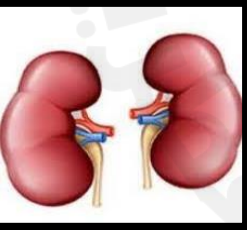
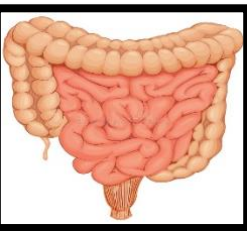
- \_\_\_\_\_ -1  
 \_\_\_\_\_ -2

### 1.7 أي الأجزاء التي تعمل مع العضلات وتساعدنا على الحركة؟

### 1.8 ما وظيفة العضلات؟

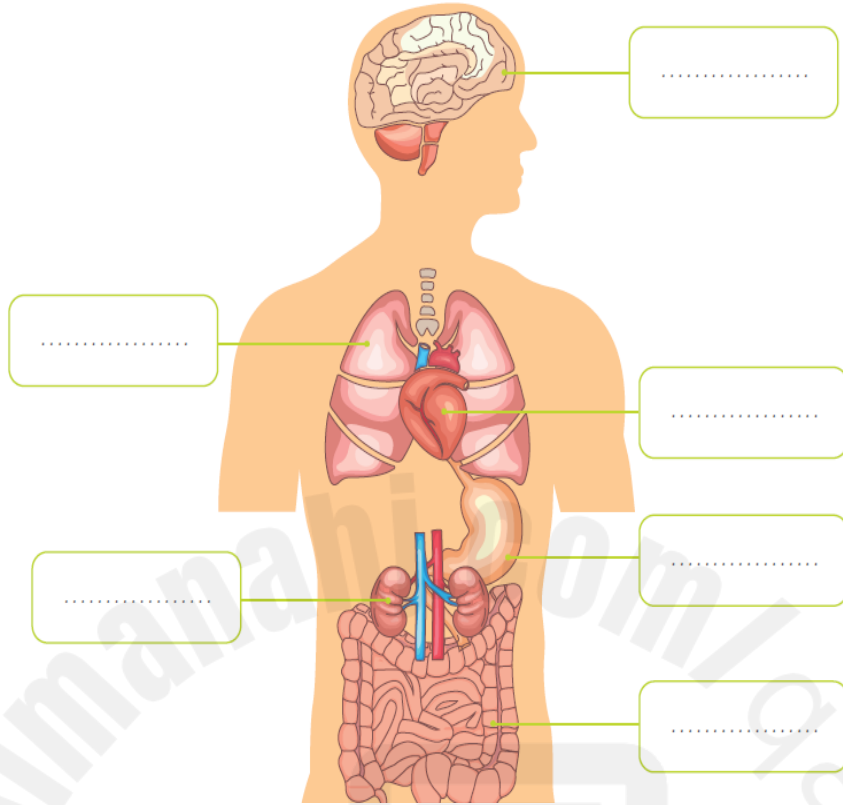
1.9 اذكر الأعضاء الرئيسية الداخلية للجهاز الهضمي؟

1.10 ما العضلات التي تنقبض وتنبسط إذا رفعت رجلي؟

|   |  |
|---|--|
|    | <p>1.11 ما اسم ووظيفة العضو الموضح في الصورة؟</p> <p>اسم العضو:</p> <p>وظيفته:</p> |
|   | <p>1.12 ما اسم ووظيفة العضو الموضح في الصورة؟</p> <p>اسم العضو:</p> <p>وظيفته:</p> |
|  | <p>1.13 ما اسم ووظيفة العضو الموضح في الصورة؟</p> <p>اسم العضو:</p> <p>وظيفته:</p> |
|  | <p>1.14 ما اسم ووظيفة العضو الموضح في الصورة؟</p> <p>اسم العضو:</p> <p>وظيفته:</p> |
|  | <p>1.15 ما اسم ووظيفة العضو الموضح في الصورة؟</p> <p>اسم العظم:</p> <p>وظيفته:</p> |



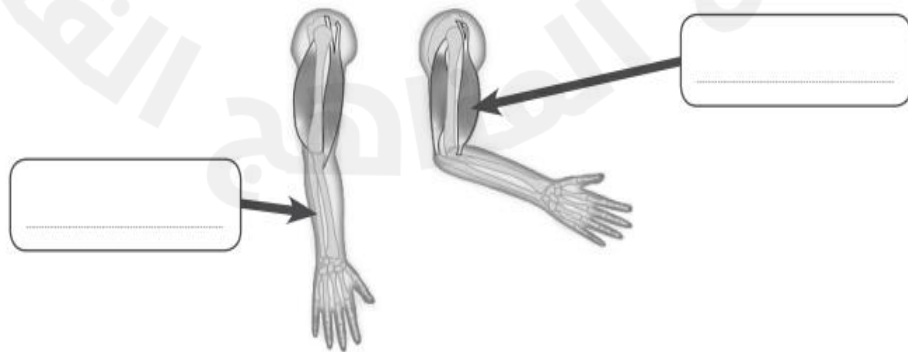
1.16- اكتب اسم كل عضو من الأعضاء المشار إليها في النموذج أدناه:-

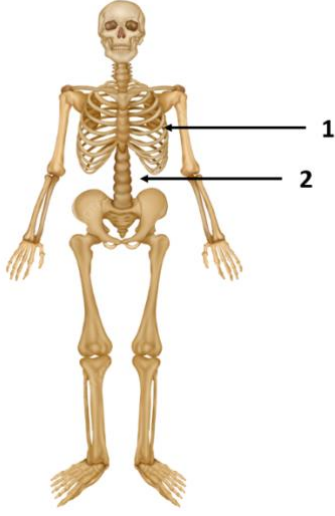


1.17

أ. سم الجزء المشار إليه في كل من الذراعين المبينين في المخطط.

عضلة - عظام





أ. انظر إلى الصورة المقابلة، ثم أجب عن الأسئلة التي تليها:

1. ماذا يسمى الجزء 2؟

---

2. ما وظيفة الجزء 1؟

---

3. ما أهمية وجود عظام الضلوع عند الإنسان؟

---

4. اذكر وظيفة واحدة للهيكل العظمي؟

الإجابة: \_\_\_\_\_

★ انتهت التدريبات

شكراً لك طالبتى الرائعة على مجهودك، أتمنى لك كل التوفيق والتميز 😊