

تم تحميل هذا الملف من موقع المناهج القطرية



أوراق عمل الأندلس منتصف الفصل غير مجانية

موقع المناهج ← المناهج القطرية ← المستوى الثالث ← علوم ← الفصل الأول ← ملفات متنوعة ← الملف

تاريخ إضافة الملف على موقع المناهج: 2024-10-06 21:36:01

ملفات اكتب للمعلم اكتب للطالب | اختبارات الكترونية | اختبارات | حلول | عروض بوربوينت | أوراق عمل
منهج انجليزي | ملخصات وتقارير | مذكرات وبنوك | الامتحان النهائي للمدرس

المزيد من مادة
علوم:

إعداد: مدرسة الأندلس

التواصل الاجتماعي بحسب المستوى الثالث



صفحة المناهج
القطرية على
فيسبوك

الرياضيات

اللغة الانجليزية

اللغة العربية

التربية الاسلامية

المواد على تلغرام

المزيد من الملفات بحسب المستوى الثالث والمادة علوم في الفصل الأول

أوراق عمل الأندلس منتصف الفصل مع الإجابة النموذجية

1

كراسة التدريبات العلاجية الوحدة الثالثة الجراثيم

2

كراسة التدريبات العلاجية في الوحدة الاولى الأسنان والاعضاء والعظام والعضلات

3

حل تدريبات وحدة الجراثيم

4

أوراق عمل نهاية الفصل مدرسة الأندلس

5

مدرسة الأندلس الخاصة للبنات

العام الأكاديمي 2025/2024



أوراق عمل إثرائية وإجاباتها

مادة العلوم العامة

الصف الثالث الابتدائي

اسم الطالبة/.....

الصف والشعبة /.....

1 كم عدد الأسنان اللبنية لدى الأطفال؟

- A 20
B 32
C 40
D 100

2 ما عدد الأسنان الدائمة للإنسان البالغ؟

- A 20
B 32
C 40
D 100

3 ما أنواع الأسنان التي تعمل على تقطيع الطعام؟

- A القواطع
B الأنياب
C الضواحك
D الطواحن

4 ما أنواع الأسنان التي تعمل على تمزيق الطعام؟

- A القواطع
B الأنياب
C الضواحك
D الطواحن

5 ما نوع الأسنان التي تعمل على مضغ وطحن الطعام؟

- A القواطع
B الأنياب
C الضواحك
D الطواحن

6 ما نوع الأسنان التي تعمل على مضغ وطحن الطعام وتسهل بلعه بمساعدة اللسان؟

- A القواطع
B الأنياب
C الضواحك
D الطواحن

7	ما وظيفة القلب؟
A	يضخ الدم إلى جميع أجزاء جسم الإنسان.
B	تنقية الدم من الفضلات السائلة.
C	تفكيك الطعام.
D	التنفس.
8	ما وظيفة الرئتان؟
A	يضخ الدم إلى جميع أجزاء جسم الإنسان.
B	تنقية الدم من الفضلات السائلة.
C	تفكيك الطعام.
D	التنفس.
9	ما وظيفة العضو في الصورة؟
A	يضخ الدم إلى جميع أجزاء جسم الإنسان.
B	تنقية الدم من الفضلات السائلة.
C	تفكيك الطعام.
D	التنفس.
10	ما وظيفة الكليتين؟
A	يضخ الدم إلى جميع أجزاء جسم الإنسان.
B	تنقية الدم من الفضلات السائلة.
C	تفكيك الطعام.
D	التنفس.
11	ما وظيفة الأمعاء؟
A	يضخ الدم إلى جميع أجزاء جسم الإنسان.
B	امتصاص الطعام.
C	تفكيك الطعام.
D	التنفس.



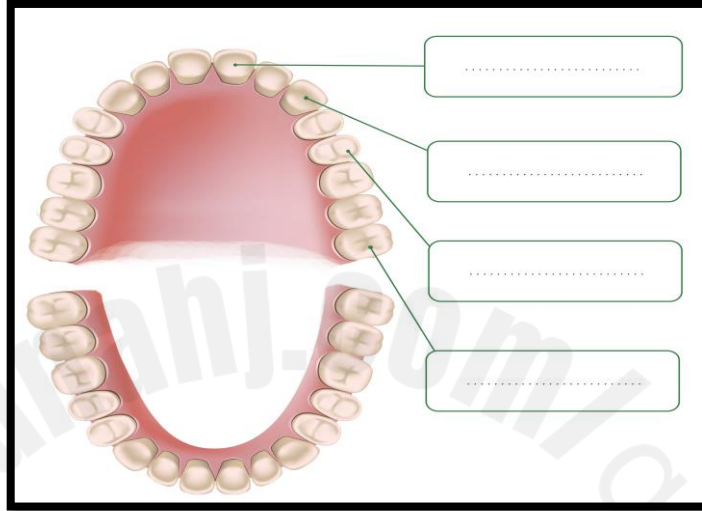
13	ما الأعضاء التي تحميها الضلوع؟؟
A	الدماغ.
B	الكليتين
C	القلب والرئتان.
D	المعدة والأمعاء.
14	ما وظيفة الجمجمة؟
A	تحمي الدماغ.
B	تحمي القلب فقط.
C	تحمي القلب والرئتان.
D	تحمي المعدة والأمعاء.
15	ما وظيفة العظام؟
A	يضخ الدم إلى جميع أجزاء جسم الإنسان.
B	تساعد على الحركة.
C	تفكيك الطعام.
D	التنفس.
16	ما وظيفة العضلات؟
A	تساعد على الحركة.
B	تنقية الدم من الفضلات السائلة.
C	تفكيك الطعام.
D	التنفس.
17	ما عدد العظام في جسم الإنسان؟
A	200
B	206
C	32
D	20
18	أي من هذه الأعضاء يعد جزءاً من الجهاز الهضمي؟
A	القلب
B	الرئتين
C	الكليتان
D	المعدة والأمعاء.

19	أي من الأعضاء التالية يقوم بتفكيك الطعام وهضمه؟
A	القلب.
B	الرئتان.
C	المعدة.
D	الأمعاء.
20	أي من الأعضاء التالية يقوم بامتصاص الطعام؟
A	القلب.
B	الرئتان.
C	المعدة.
D	الأمعاء.
21	أي من الأعضاء التالية يخلص الجسم من الفضلات السائلة عن طريق البول؟
A	الكليتان.
B	الرئتان.
C	المعدة.
D	الأمعاء.
22	أي من الأعضاء التالية يضخ الدم إلى جميع أجزاء الجسم؟
A	القلب.
B	الرئتان.
C	المعدة.
D	الأمعاء.

	23 حدد نوع الغذاء لهذه الجمجمة.	23
	A النبات.	A
	B اللحوم.	B
	C النباتات والحيوانات.	C
	D جميع ما سبق خطأ.	D
	24 انظر للصورة. تعد الجمجمة إلى حيوان من الآتي:	24
	A الأرنب	A
	B النمر	B
	C الغزال	C
	D الحصان	D
	25 ما الأسنان التي تميز أسنان النمر وتساعد على تمزيق الطعام؟	25
	A القواطع	A
	B الأنياب	B
	C الضواحك	C
	D الطواحن	D
	26 ما اسم العظام الموضحة في الصورة؟	26
	A الجمجمة.	A
	B العمود الفقري.	B
	C الحوض.	C
	D الضلوع.	D
	27 ما اسم العظمة الموضحة في الصورة؟	27
	A الجمجمة.	A
	B العمود الفقري.	B
	C الحوض.	C
	D الضلوع.	D
	28 ما اسم العظام الموضحة في الصورة؟	28
	A الجمجمة.	A
	B العمود الفقري.	B
	C الحوض.	C
	D الضلوع.	D

من خلال دراستك للوحدة الأولى أجب على التالي:

1 اكتب اسم الاسنان حسب موقعها وشكلها:



2 حدد نوع الغذاء لهذه المجموعة.



3 حدد نوع الغذاء لهذه المجموعة.



4 ما اسم الأسنان في الصورة المجاورة، وما وظيفة كلاً منها؟



اسم السن:

وظيفته:

5 ما اسم الأسنان في الصورة المجاورة، وما وظيفة كلاً منهما؟



اسم السن:

وظيفته:

6 ما اسم الأسنان في الصورة المجاورة، وما وظيفة كلاً منهما؟



اسم السن:

وظيفته:

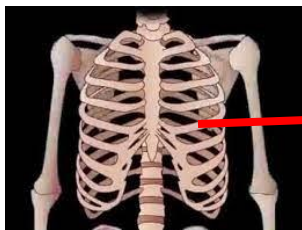
7 ما اسم الأسنان في الصورة المجاورة، وما وظيفة كلاً منهما؟



اسم السن:

وظيفته:

8 ما اسم ووظيفة العظم الموضح في الصورة؟

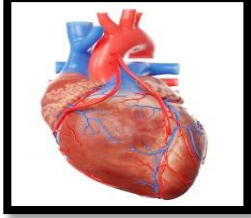


اسم العظم:

وظيفته:

9	ما اسم ووظيفة العظم الموضح في الصورة؟
	<p>اسم العظم:</p> <hr/> <p>وظيفته:</p> <hr/>
10	أي الأجزاء التي تعمل مع العضلات وتساعدنا على الحركة؟
<hr/>	
11	ما وظيفة العضلات؟
<hr/>	
12	ما عدد العظام في جسم الإنسان؟
<hr/>	
13	اذكر الأعضاء الرئيسية الداخلية للجهاز الهضمي؟
<hr/>	
14	ما العضلات التي تنقبض وتنبسط إذا رفعت رجلي؟
<hr/>	

15 ما اسم ووظيفة العضو الموضح في الصورة؟



اسم العضو:

وظائفه:

16 ما اسم ووظيفة العضو الموضح في الصورة؟



اسم العضو:

وظائفه:

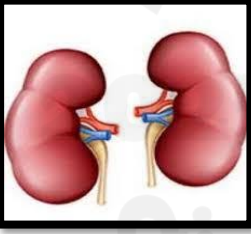
17 ما اسم ووظيفة العضو الموضح في الصورة؟



اسم العضو:

وظائفه:

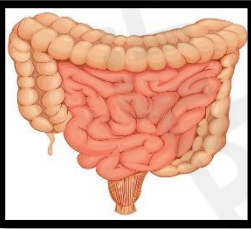
18 ما اسم ووظيفة العضو الموضح في الصورة؟



اسم العضو:

وظائفه:

19 ما اسم ووظيفة العضو الموضح في الصورة؟



اسم العظم:

وظائفه:

1- أي الخصائص الآتية تنطبق على الإسفنج؟

- A قاسية
B طرية
C لامعة
D شفافة

2- أستخدم قفازات التنظيف .
ما خاصيتا المادة المستخدمة في صنع القفازات؟

- A مرنة
B قاسية
C طرية
D عازلة للماء

3- أي الخصائص التالية تنطبق على الزجاج؟

- A ماص للماء
B طري
C مرن
D عازل للماء

السؤال الثاني : أكمل الجدول بما يناسبه

قاسية	عازل للماء	ماصة للماء
-------	------------	------------

الأشياء	الخاصية
طاولة خشب	
منشفة	
قفازات تنظيف	

السؤال الثالث:صنف المواد الآتية بحسب خاصيتي **القساوة** و**الطراوة** من خلال كتابة **قاس** أو **طري** أمام كل مادة

المادة	الخاصية
المعدن	
الخشب	
القماش	
الورق	

أكمل العبارات الآتية بوضع المفردة المناسبة في مكانها الصحيح

الظرية

القاسية

- 1- تسمى المادة التي **يمكن** ضغطها بالمادة
- 2- تسمى المادة التي **لا يمكن** ضغطها بالمادة

السؤال الرابع:

صنف المواد الآتية بحسب خاصية المرونة خلال كتابة **مرن** أو **غير مرن** أمام كل مادة

المادة	الخاصية
المطاط	
الخشب	
الزنبرك	
البالون	

أكمل العبارات الآتية بوضع المفردة المناسبة في مكانها الصحيح

الغير مرنة

المرنة

1- تسمى المادة التي **تعود** إلى شكلها الأصلي بعد أن تتوقف القوة المؤثرة فيها بالمادة

.....

2- تسمى المادة التي **لا تعود** إلى شكلها الأصلي بعد أن تتوقف القوة المؤثرة فيها
بالمادة.....

السؤال الخامس :

صنف المواد الآتية بحسب خاصية **عزل الماء** خلال كتابة **عازل للماء** أو **ماص للماء** أمام كل مادة

المادة	الخاصية
الزجاج	
كيس بلاستيك	
القماش	
الاسفنج	
مناديل ورقية	
المعدن	

أكمل العبارات الآتية بوضع المفردة المناسبة في مكانها الصحيح

الماصة للماء

العازلة للماء

1- تسمى المادة التي تمتص الماء بالمادة

2- تسمى المادة التي لا تمتص الماء بالمادة

السؤال السادس:

* أَدُونُ أَسْمَاءَ الْخَصَائِصِ اللَّازِمَةِ لِكُلِّ مِّنَ الْأَشْيَاءِ الْآتِيَةِ.

الْخَصَائِصُ: قَاسِيَةٌ، طَرِيَّةٌ، عَازِلٌ لِّلْمَاءِ، مَاصَةٌ لِّلْمَاءِ.

(أ) وِسَادَةٌ (ب) مِعْطَفُ الْمَطَرِ

(ج) أَوْرَاقٌ تَتَشَفَّى (د) مِسْطَرَةٌ

أعد كتابة خصائص المواد في الجدول أدناه:

قاسية	طرية	عازل للماء	ماصة للماء
-------	------	------------	------------

المادة	الخاصية التي تمتاز بها
وسادة	
مسطرة خشبية	
معطف المطر	
أوراق تنشيف	

السؤال السابع :

صنف المواد الآتية بحسب خاصية الليونة خلال كتابة لينة أو صلبة أمام كل مادة

المادة	الخاصية
المسطرة البلاستيكية	
البطاقة البلاستيكية	
المسطرة المعدنية	
قلم الرصاص	
مفتاح معدني	

أكمل العبارات الآتية بوضع المفردة المناسبة في مكانها الصحيح:

الصلبة

اللينة

- 1- تسمى المادة التي **تنتهي عند الضغط عليها من طرفيها** بالمادة
- 2- تسمى المادة التي **لا تنتهي عند الضغط عليها من طرفيها** بالمادة