

تم تحميل هذا الملف من موقع المناهج القطرية



أوراق عمل تحصيلية لاختبار منتصف الفصل غير مجابة

موقع المناهج ← المناهج القطرية ← المستوى الثالث ← علوم ← الفصل الأول ← أوراق عمل ← الملف

تاريخ إضافة الملف على موقع المناهج: 19-10-2024 19:26:18

ملفات اكتب للمعلم اكتب للطالب | اختبارات الكترونية | اختبارات | حلول | عروض بوربوينت | أوراق عمل
منهج انجليزي | ملخصات وتقارير | مذكرات وبنوك | الامتحان النهائي للمدرس

المزيد من مادة
علوم:

التواصل الاجتماعي بحسب المستوى الثالث



صفحة المناهج
القطرية على
فيسبوك

الرياضيات

اللغة الانجليزية

اللغة العربية

التربية الاسلامية

المواد على تلغرام

المزيد من الملفات بحسب المستوى الثالث والمادة علوم في الفصل الأول

أوراق عمل رفع الكفاءة لاختبار منتصف الفصل

1

تدريبات اثرائية في الوحدة الثانية المواد وخصائصها

2

تدريبات اثرائية في الأسنان والأعضاء والعظام والعضلات

3

أوراق عمل الأندلس منتصف الفصل غير مجابة

4

أوراق عمل الأندلس منتصف الفصل مع الإجابة النموذجية

5

همم كالمهم

أوراق عمل اثرائية

لرفع التحصيل الاكاديمي مادة العلوم العامة

منتصف الفصل الدراسي الأول 2024-2025

الصف الثالث

اسم الطالبة -----

الوحدة الأولى: الاسنان والأعضاء والعظام والعضلات

(هذه التدريبات لأتغنى عن الكتاب المدرسي)

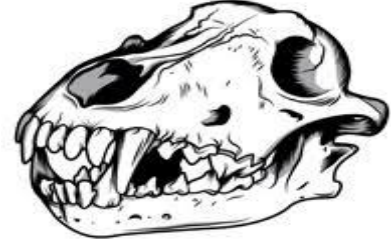
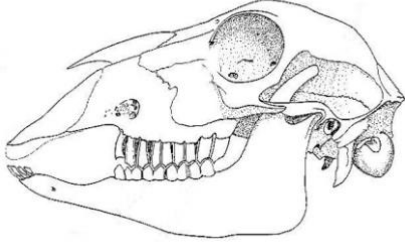
1. انظر إلى الصور أدناه وأدون أسماء أنواع الأسنان:

2. أكمل الجدول الاتي بكتابة أسم السن أو وظيفته :

الوظيفة	أنواع الأسنان
تقطيع الطعام	
2025	الأنياب 2024
طحن الطعام	
	الطواحن

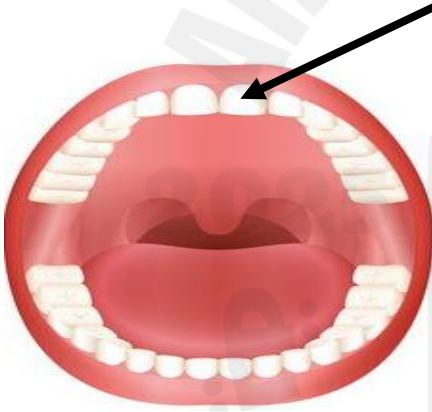
3. انظر إلى جماجم الحيوانات التالية وحدد نوع غذائها:



4. قارن بين أنياب الإنسان والنمر؟

النمر	الإنسان	من حيث
		الأنياب

5. ما وظيفة السن المشار إليه بالسهم في الشكل أدناه :








وظيفة السن هي: _____

6. أي أنواع الأسنان تعمل على طحن الطعام وتسهيل بلعه؟

7. أي من الحيوانات التالية له أنياب حادة أكثر من أنياب الإنسان؟

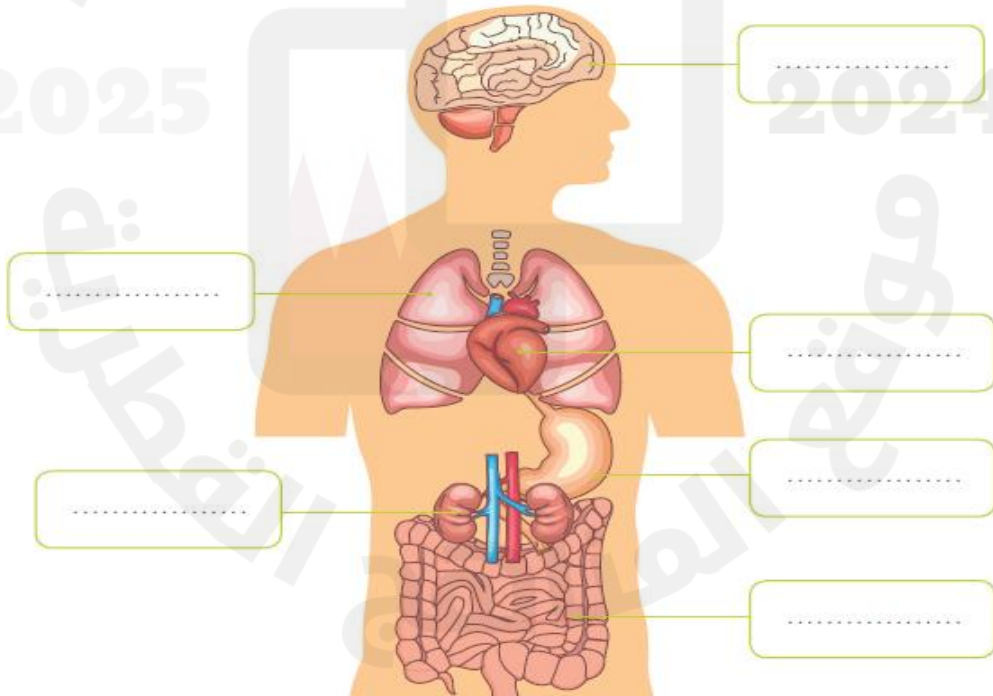


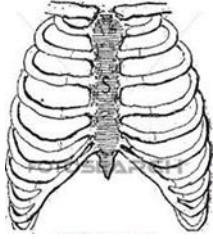
8. سمي الأعضاء الموضحة في الصورة التالية بشكل صحيح. مع كتابة وظيفة كل منها؟

العضو	الاسم	الوظيفة الرئيسية في جسم الانسان






9. حدد على الرسم أعضاء أجهزة جسم الإنسان مستعينا بصندوق المفردات:

الكلبتين	الأمعاء	المعدة	الرئتين	القلب	الدماغ
----------	---------	--------	---------	-------	--------





10. ما اسم هذا الجزء من العظام؟ وما وظيفته؟

اسم الجزء:

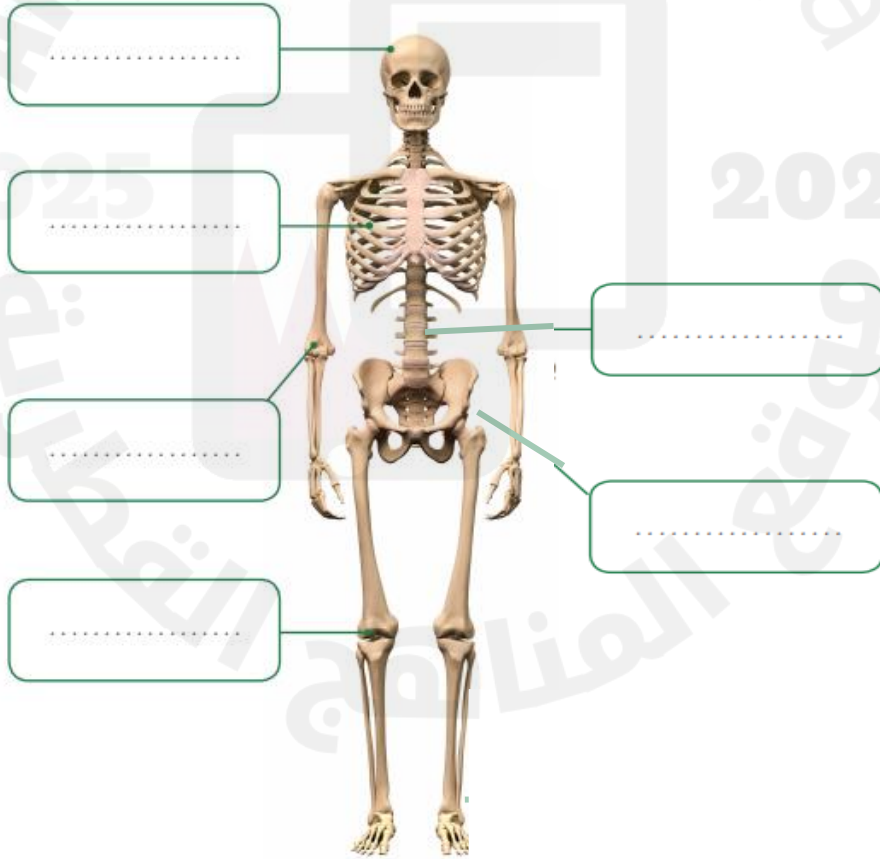
وظيفته:

11. أكمل الجملتين الاتيتين (الضلع - الجمجمة)؟

أ. تحمي القلب والرئتين.

ب. تحمي الدماغ

12. حدد على الرسم التالي عظام الهيكل العظمي:



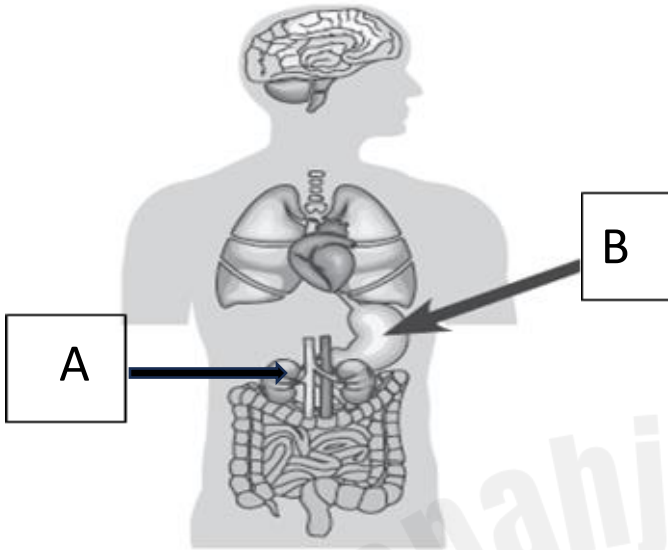
13. يوضح الرسم المجاور الأعضاء الرئيسية في جسم الإنسان.

1/ أذكر أسم العضو A ؟

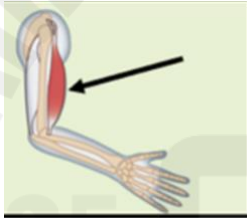
.....

2/ ما وظيفة العضو B ؟

.....



14. اكمل العبارة : تعمل العضلات في ----- لتتصنع الحركة



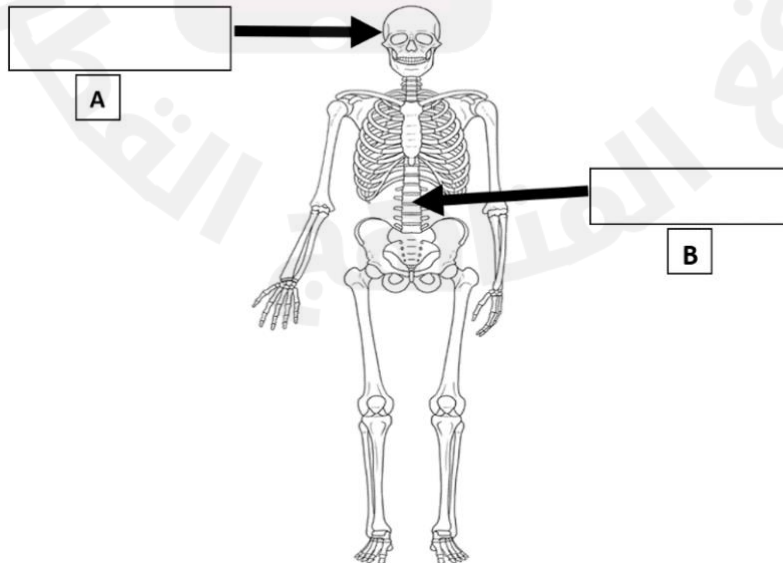
15. سم العضلة المشار إليها بالسهم :

.....

16. ما وظيفة العضلات؟

.....

17. اكتب أجزاء الهيكل العظمي المشار إليها بالرمز (A - B) على الرسم التالي :



الوحدة الثانية (المواد وخصائصها)

1. صنف المواد الآتية بحسب خاصيتي القساوة والظراوة من خلال كتابة قاس أو طري أمام كل مادة:

المادة	الخاصية
المعدن	
الورق	
القماش	

2. صنف المواد الآتية إلي مواد مرنة ومواد غير مرنة :

المطاط - الخشب - البالون - الزجاج

غير مرن	مرن

3. اذكر اسم الخاصية التي تتميز بها الأشياء التالية:

مطاط



اسم الخاصية : _____

مخدة



اسم الخاصية : _____

انتهت التدريبات

شكرًا لك طالبتى الرائعة على مجهودك، أتمنى لك كل التوفيق والتميز 😊