

تم تحميل هذا الملف من موقع المناهج القطرية



تدريبات اثرائية في الأسنان والأعضاء والعظام والعضلات

موقع المناهج ← المناهج القطرية ← المستوى الثالث ← علوم ← الفصل الأول ← ملفات متنوعة ← الملف

تاريخ إضافة الملف على موقع المناهج: 19:05:40 2024-10-19

ملفات اكتب للمعلم اكتب للطالب | اختبارات الكترونية | اختبارات | حلول | عروض بوربوينت | أوراق عمل
منهج انجليزي | ملخصات وتقارير | مذكرات وبنوك | الامتحان النهائي للمدرس

المزيد من مادة
علوم:

التواصل الاجتماعي بحسب المستوى الثالث



صفحة المناهج
القطرية على
فيسبوك

الرياضيات

اللغة الانجليزية

اللغة العربية

التربية الاسلامية

المواد على تلغرام

المزيد من الملفات بحسب المستوى الثالث والمادة علوم في الفصل الأول

أوراق عمل الأندلس منتصف الفصل غير مجابة

1

أوراق عمل الأندلس منتصف الفصل مع الإجابة النموذجية

2

كراسة التدريبات العلاجية الوحدة الثالثة الجراثيم

3

كراسة التدريبات العلاجية في الوحدة الاولى الأسنان والاعضاء والعظام والعضلات

4

حل تدريبات وحدة الجراثيم

5

العام الأكاديمي 2024-2025 م - منتصف الفصل الدراسي الأول تدريبات اثرائية

هذه التدريبات مساعدة ولا تغني عن دراسة الكتاب المدرسي

الوحدة الأولى: الاسنان والأعضاء والعظام والعضلات

1. انظر إلى الصور أدناه وأدون أسماء أنواع الأسنان:

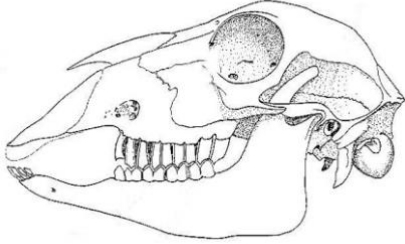
			

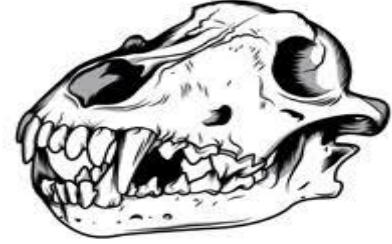
2. أكمل الجدول الآتي بكتابة أسم السن امام وظيفته :

الوظيفة	أنواع الأسنان
تقطيع الطعام	
تمزيق الطعام	
طحن الطعام	
طحن الطعام وتسهيل بلعه بواسطة اللسان	

العام الأكاديمي 2024-2025 م - منتصف الفصل الدراسي الأول

3. انظر إلى جماجم الحيوانات التالية وحدد نوع غذائها:



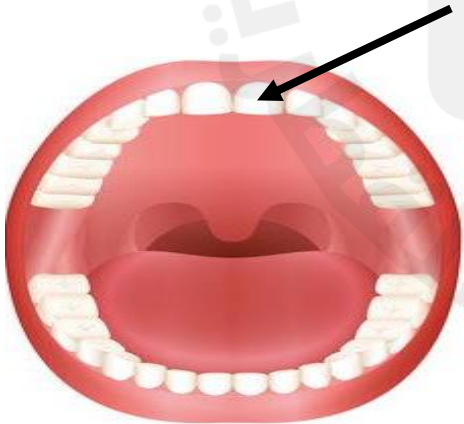


4. قارن بين أنياب الإنسان والأسد؟

من حيث	الإنسان	الأسد
الأنياب		

5. كم عدد الأسنان الدائمة لدي البالغين؟

6. ما وظيفة السن المشار إليه بالسهم في الشكل أدناه :








وظيفة السن هي: _____

7. أي أنواع الأسنان تعمل على قضم وقطع الطعام؟

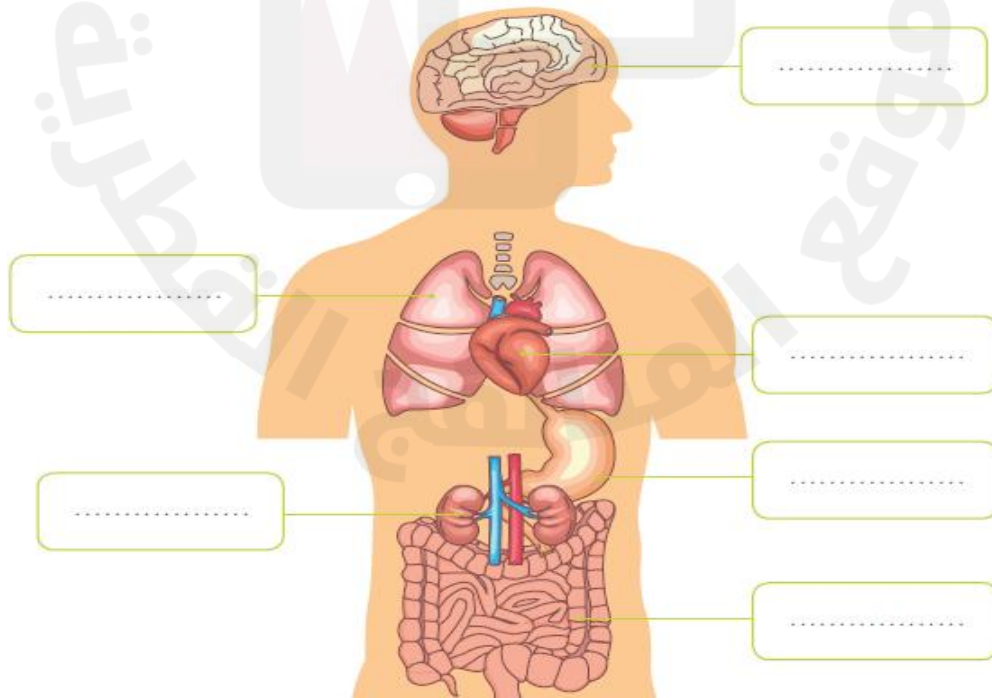
العام الأكاديمي 2024-2025 م - منتصف الفصل الدراسي الأول

8. سمي الأعضاء الموضحة في الصورة التالية بشكل صحيح. مع كتابة وظيفة كل منها؟

العضو	الاسم	الوظيفة الرئيسية في جسم الانسان









9. حدد على الرسم أعضاء أجهزة جسم الإنسان مستعينا بصندوق المفردات:

الدماغ	القلب	الرئتين	المعدة	الأمعاء	الكليتين
--------	-------	---------	--------	---------	----------

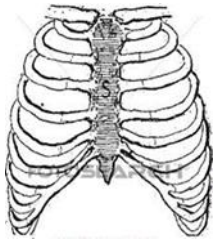


العام الأكاديمي 2024-2025 م - منتصف الفصل الدراسي الأول

10. اكمل الجدول أدناه بكتابة الأعضاء الداخلية في جسم الإنسان حسب كل وظيفة :

الوظيفة	الأعضاء الداخلية في جسم الإنسان
ضخ الدم لجميع أجزاء الجسم	
عملية التنفس	
هضم الطعام	
هضم وامتصاص الطعام	
تنقية الدم من الفضلات والتخلص منها على شكل بول	

11. ما اسم هذا الجزء من العظام؟ وما وظيفته؟



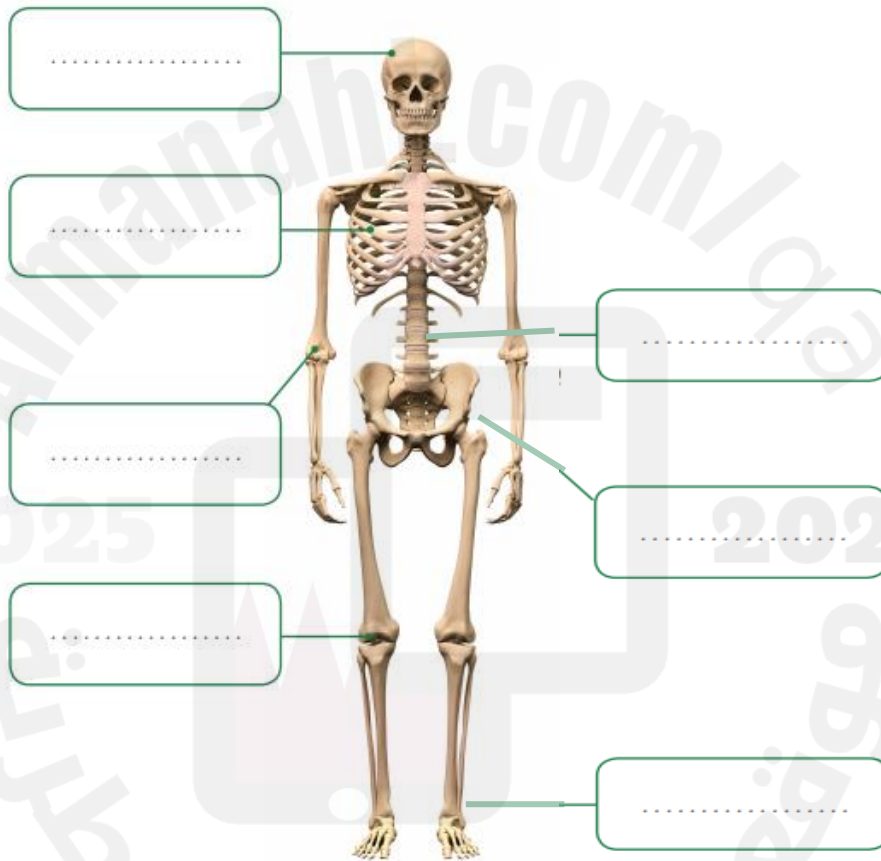
العام الأكاديمي 2024-2025 م - منتصف الفصل الدراسي الأول

12. أكمل الجملتين الاتيتين (الضلع - الجمجمة)؟

أ. تحمي القلب والرئتين.

ب. تحمي الدماغ

13. حدد على الرسم التالي عظام الهيكل العظمي:



14. دون أسماء العظام الموجودة في جسم الانسان:

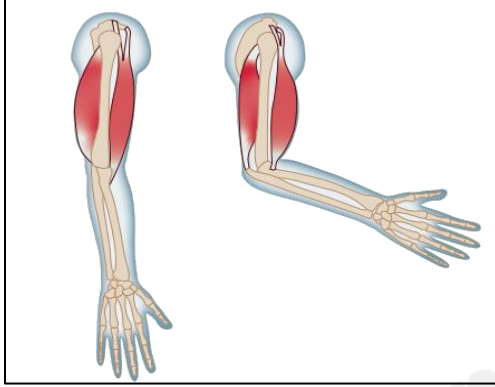


.....

.....

.....

العام الأكاديمي 2024-2025 م - منتصف الفصل الدراسي الأول



15. انظر للشكل واجب عن الأسئلة التالية:

A. ما أهمية العضلات؟

.....

B. ماذا سيحدث للعضلة حين تنقبض العضلة الأخرى؟

.....

C. ماهي العضلات التي تنقبض وتنبسط عند تحريك الذراع؟

.....

D. / ما اسم العضلات التي تنقبض وتنبسط لتشكل تعابير الفرح والحزن؟

.....

انتهت التدريبات ★

شكراً لك طالبتى الرائعة على مجهودك، أتمنى لك كل التوفيق والتميز 😊