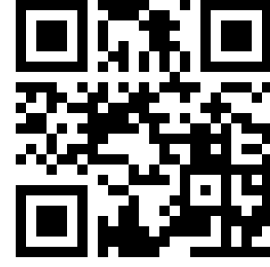


شكراً لتحميلك هذا الملف من موقع المناهج القطرية



كراسة التدريبات العلاجية في الوحدة الاولى الأسنان والاعضاء والعظام والعضلات

[موقع المناهج](#) ← [المناهج القطرية](#) ← [المستوى الثالث](#) ← [علوم](#) ← [الفصل الأول](#) ← [الملف](#)

تاريخ نشر الملف على موقع المناهج: 16:42:24 2023-12-02

التواصل الاجتماعي بحسب المستوى الثالث



روابط مواد المستوى الثالث على تلغرام

[الرياضيات](#)

[اللغة الانجليزية](#)

[اللغة العربية](#)

[التربية الاسلامية](#)

المزيد من الملفات بحسب المستوى الثالث والمادة علوم في الفصل الأول

حل تدريبات وحدة الجراثيم	1
أوراق عمل نهاية الفصل مدرسة الأندلس	2
تدريبات دعم وإثراء الفرقان نهاية الفصل	3
جدول مواصفات اختبار نهاية الفصل	4
تدريبات مجمع الفرقان منتصف الفصل	5

المفردات والمفاهيم العلمية – مادة العلوم كراسة التدريبات العلاجية لرفع المستوى



اسم الطالبة: _____

الصف: ثالث/ ()

عنوان الدرس: ما أنواع الأسنان لدى الإنسان

اقراء ثم اكتب المفردة العلمية ثلاث مرات بشكل أفقي بخط واضح ومرتب 😊



			فك
			سن
			قاطع
			ناب
			ضاحك
			طاحن

1 ما نوع السن الظاهرة في الشكل؟



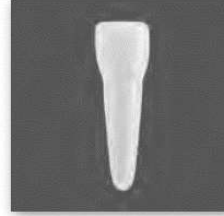
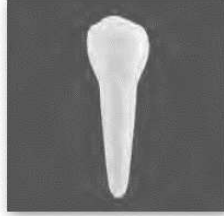
Ⓐ الناب

Ⓑ القاطع

Ⓒ الطاحن

Ⓓ الضاحك

2 صف شكل كل نوع من أنواع الأسنان الدائمة



أقل عرض من الطواحن وهي مسطحة			
---------------------------------	--	--	--

3 ما وَظِيفَةُ الْأَسْنَانِ الْأَسَاسِيَّةُ؟

- (A) مُسَاعَدَتُنَا فِي التَّكَلُّمِ
- (B) إِظْهَارُ ابْتِسَامَةٍ جَمِيلَةٍ
- (C) مُسَاعَدَتُنَا فِي مَضْغِ الطَّعَامِ
- (D) مُسَاعَدَتُنَا فِي تَنَاوُلِ الْأَطْعَمَةِ السُّكَّرِيَّةِ

4 أَيُّ أَسْنَانٍ تَعْمَلُ مَعَ اللِّسَانِ لِمَضْغِ الطَّعَامِ وَطَحْنِهِ؟

- (A) الْأَنْيَابُ
- (B) الْقَوَاطِعُ
- (C) الطَّوَاجِحُ
- (D) الضَّوَاحِكُ

5 ما وَظِيفَةُ الْقَوَاطِعِ؟

- (A) بَلْعُ الطَّعَامِ
- (B) تَمْزِيقُ الطَّعَامِ
- (C) مَضْغُ الطَّعَامِ وَطَحْنُهُ
- (D) قَضْمُ الطَّعَامِ وَتَقْطِيعُهُ

6 أَيَّنَ تَقَعُ الطَّوَاجِحُ فِي الْفَمِ؟

- (A) فِي مُقَدِّمَةِ الْفَمِ
- (B) إِلَى جَانِبِ الْقَوَاطِعِ
- (C) عَلَى جَانِبِي الْمَنْطِقَةِ الْخَلْفِيَّةِ مِنَ الْفَمِ
- (D) عَلَى أَحَدِ جَانِبِي الْمَنْطِقَةِ الْخَلْفِيَّةِ مِنَ الْفَمِ فَقَطْ

عنوان الدرس: ما الفرق بين أسنان الإنسان وأسنان الحيوانات

1 أنظر إلى قرد الشمبانزي المبين في الشكل. ماذا تسمى الأسنان المستقيمة، النحيفة، والمسطحة في مقدمة فمه؟



- A الأنياب
- B القواطع
- C الطواحين
- D الضواحك

2 القِطَطُ الكَبِيرَةُ مِثْلُ الأَسْوَدِ وَالنُّمُورِ أَكَلَاتُ لُحُومٍ. مِنْذُ سَنَوَاتٍ عَدَّةٍ كَانَتْ عُرُوضُ القِطَطِ الكَبِيرَةِ فِي السَّيْرِكِ مُحَبَّبَةً، وَكَانَ مُدَرِّبُهَا يَعمَدُونَ إِلَى نَزْعِ هَذِهِ الأَسْنَانِ مِنْ أَفْوَاهِهَا لِجَعْلِهَا أَقْلَ خُطُورَةً. c. تَوَقَّعْ مَا قَدْ يَحْدُثُ لِأَكْلِ لُحُومٍ إِنْ نَزَعْتَ تِلْكَ الأَسْنَانُ مِنْ فَمِهِ.

3 أنظر إلى جمجمة آكل اللحوم المبينة في الشكل.



a. حدّد نوع الأسنان التي تُمزق اللحم.

b. كيف يختلف هذا النوع من الأسنان عن مثيله عند الإنسان؟

أُنظِرْ إِلَى جُمُوعَةِ الْحَيَوَانِ الْمُبَيَّنَةِ فِي الشَّكْلِ.

a. حَدِّدْ مَا إِذَا كَانَ هَذَا الْحَيَوَانُ يَتَغَدَّى عَلَى النَّبَاتِ أَوْ عَلَى اللَّحُومِ.



b. اشرح كيف يمكن أن يساعده شكل أسنانه على تناول هذا النوع من الغذاء.

عنوان الدرس: ما الأعضاء الرئيسية في جسمي

اقرأ ثم اكتب المفردة العلمية ثلاث مرات بشكل أفقي بخط واضح ومرتب 😊



			أعضاء
			دماغ
			أمعاء
			معدة
			كلية
			قلب
			رئة

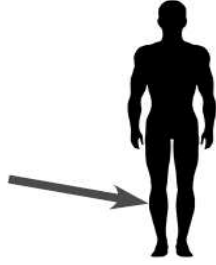
1 أَيُّ جُزْءٍ مِنْ جِسْمِ الْإِنْسَانِ يُشِيرُ إِلَيْهِ السَّهْمُ؟

(A) الْيَدُ

(B) السَّاقُ

(C) أَصَابِعُ الْيَدِ

(D) أَصَابِعُ الْقَدَمِ



2 أَيَّنَ تَقَعُ الْكِلَيْتَانِ فِي الْجِسْمِ؟

(A) فِي الْبَطْنِ

(B) فِي الرَّأْسِ

(C) فِي الصَّدْرِ

(D) فِي السَّاقَيْنِ

3 كَمْ رِنَّةً مَوْجُودَةً فِي جِسْمِ الْإِنْسَانِ؟

(A) 1

(B) 2

(C) 3

(D) 4

عنوان الدرس: ما وظائف أعضائي

اقرأ ثم اكتب المفردة العلمية ثلاث مرات بشكل أفقي بخط واضح ومرتب 😊



			دم
			هضم

1 ما وَظِيفَةُ يَدِ الْإِنْسَانِ الرَّئِيسَةِ؟

- (A) تَحْمِي الدِّمَاغِ
- (B) تُمْسِكُ الْأَشْيَاءَ
- (C) تَسْمَعُ الْأَصْوَاتَ
- (D) تُسَاعِدُ فِي التَّقْلِ

2 ما العَضُو الرَّئِيسُ فِي جِسْمِ الْإِنْسَانِ الَّذِي يَتِمُّ إِمْتِصَاصُ الطَّعَامِ فِيهِ؟

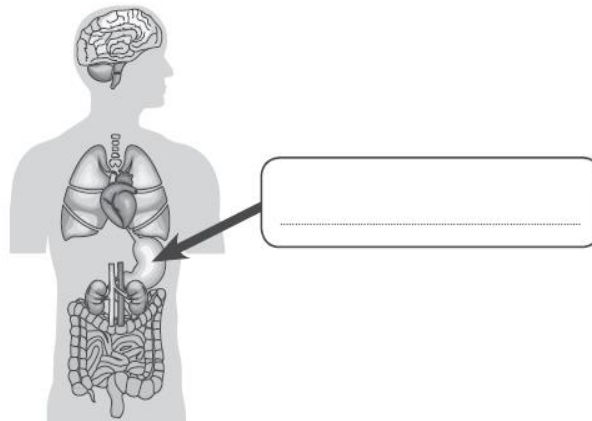
- (A) القَلْبُ
- (B) الأَمْعَاءُ
- (C) الرِّئَتَانِ
- (D) الكَلْبَتَانِ

3 فِي أَيِّ جُزءٍ مِنْ جِسْمِ الْإِنْسَانِ نَسْتَشْعِرُ نَبْضًا؟

- (A) الإِطْبُ
- (B) الفَخْدُ
- (C) المِعْصَمُ
- (D) أَسْفَلَ القَدَمِ

4 بَنَى الطُّلَابُ نَمُودَجًا يُوضِّحُ بَعْضَ الأَعْضَاءِ الرَّئِيسَةِ فِي جِسْمِ الْإِنْسَانِ.

a. حَدِّدِ العَضُو الَّذِي يُشِيرُ إِلَيْهِ السَّهْمُ.



b. اشرح كيف يساعد هذا العضو الجسم في عملية هضم الطعام.

5 ما وظيفة القلب الرئيسية؟

(A) تنقية الدم

(B) تفكيك الطعام

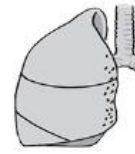
(C) ضخ الدم في أنحاء الجسم

(D) أخذ الأكسجين الموجود في الهواء

6 يَقَعُ العُضْوَانِ المَوْضَحَانِ أَدْنَاهُ فِي جُزْءٍ وَاحِدٍ مِنَ الجِسْمِ.



العضو B

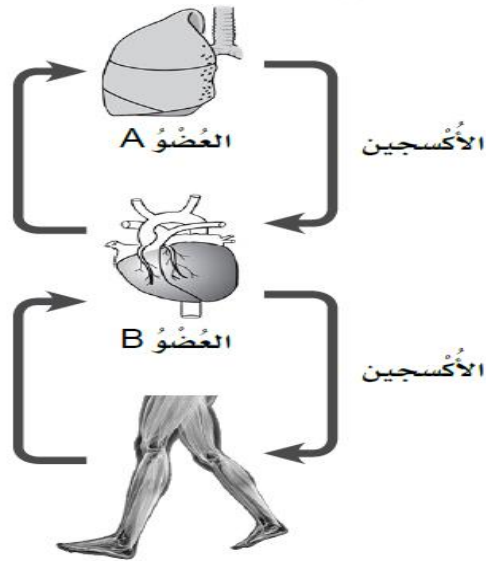


العضو A

a. في أي جزء من الجسم يقع هذان العضوان؟

b. عندما نتنفس، يأخذ العضو A الأكسجين الموجود في الهواء. حدد نوع الغاز الذي يُخْرِجُهُ العُضْوُ A كفضلات.

يُوضِّحُ الْمُخَطَّطُ آدَانَهُ جَرِيَانَ الدَّمِ بَيْنَ العُضْوِ A والعُضْوِ B.



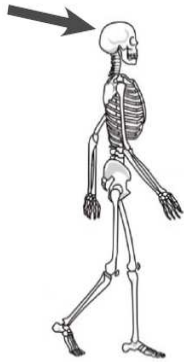
عِنْدَمَا نَرْكُضُ، نَتَنَفَّسُ بِسُرْعَةٍ أَكْبَرَ. اسْتَخْدِمِ الْمُخَطَّطَ لِمُسَاعَدَتِكَ فِي شَرْحِ السَّبَبِ.

عنوان الدرس: أي عظام لدي

اقراء ثم اكتب المفردة العلمية ثلاث مرات بشكل أفقي بخط واضح ومرتب 😊



			عظم
			هيكل عظمي
			جمجمة
			ضلع
			العمود الفقري
			مرفق
			حوض
			ركبة
			مفصل



1 إلى أي عظمة رئيسية يشير السهم؟

(A) الفخذ

(B) الحوض

(C) الجمجمة

(D) العمود الفقري

2 أَيْنَ تَقَعُ الصُّلُوعُ فِي الْجِسْمِ؟

- A) فِي الرَّأْسِ
- B) فِي الصَّدْرِ
- C) فِي السَّاقَيْنِ
- D) فِي الذَّرَاعَيْنِ

3 مَا الْعَمَلِيَّاتُ الَّتِي تَعْتَمِدُ عَلَى الْعِظَامِ بِشَكْلِ أَسَاسِيٍّ؟

- A) الْحَرَكَةُ وَالِدَّعْمُ وَالْهَضْمُ
- B) الدَّعْمُ وَالْحِمَايَةُ وَالتَّغْذِيَةُ
- C) الْحَرَكَةُ وَالْحِمَايَةُ وَالِدَّعْمُ
- D) التَّنَفُّسُ وَالْوَقَايَةُ وَالْحَرَكَةُ

4 مَا الْعُضْوُ الَّذِي تَحْمِيهِ هَذِهِ الْعِظَامُ؟

- A) الْقَلْبُ
- B) الدِّمَاغُ
- C) المَعِدَةُ
- D) الرِّئَتَانِ



عنوان الدرس: ما وظيفة العضلات

اقرأ ثم اكتب المفردة العلمية ثلاث مرات بشكل أفقي بخط واضح ومرتب 😊



عضلة		
تنقبض		
تنبسط		