

شكراً لتحميلك هذا الملف من موقع المناهج القطرية



تدريبات مجمع الفرقان منتصف الفصل

[موقع المناهج](#) ⇨ [المناهج القطرية](#) ⇨ [المستوى الثالث](#) ⇨ [علوم](#) ⇨ [الفصل الأول](#) ⇨ [الملف](#)

تاريخ نشر الملف على موقع المناهج: 06:29:39 2023-10-03 | اسم المدرس: مجمع الفرقان

التواصل الاجتماعي بحسب المستوى الثالث



روابط مواد المستوى الثالث على تلغرام

[الرياضيات](#)

[اللغة الانجليزية](#)

[اللغة العربية](#)

[التربية الاسلامية](#)

المزيد من الملفات بحسب المستوى الثالث والمادة علوم في الفصل الأول

[كتاب الطالب الجزء الثاني](#)

1

[كتاب الطالب الجزء الأول](#)

2

[تدريبات دعم واثراء نهاية الفصل الأول 2022-2023](#)

3

[كتاب الطالب الفصل الأول الجزء الثاني 2022-2023](#)

4

[كتاب الطالب الفصل الأول الجزء الاول 2022-2023](#)

5

العلوم 3

منتصف ف1

1445 هـ
23-24 م



واصل
التطبيق



ملحوظة: هذه التدريبات لا تفني عن الكتاب المدرسي

الصف/3-

الاسم/

التميز



السؤال الأول: اختر الإجابة الصحيحة فيما يلي:

1- ما نوع الأسنان التي عددها 20 سن في فم الانسان؟	2
الأسنان اللبنية	A
الأسنان الدائمة	B
القواطع	C
الأنياب	D

1- ما هي أجزاء صلبة بيضاء توجد في فك الإنسان ومعظم الحيوانات	1
القلب	A
الرئتين	B
الأمعاء	C
الأسنان	D

1- ما الأسنان التي يستخدمها الذئب لاصطياد فريسته؟	4
القواطع	A
الضواحك	B
الأنياب	C
الطواحن	D

1- ما الأسنان التي تمزق الطعام؟	3
القواطع	A
الضواحك	B
الأنياب	C
الطواحن	D

١- ماذا تسمى الأضراس الأمامية عند الانسان؟	6
A القواطع	
B الطواحن	
C الضواحك	
D الأنياب	

١- فيم تختلف انياب النمر عن انياب الإنسان؟ .	5
A انياب الإنسان طويلة	
B انياب النمر أكبر من انياب الإنسان	
C انياب الإنسان مثل انياب النمر	
D انياب النمر أصغر من أنياب الإنسان	

٢- ما نوع الأسنان التي عددها 32 سن في فم البالغ؟	8
A الأسنان اللبنية	
B الأسنان الدائمة	
C الأسنان المتسوسة	
D الأسنان الصناعية	

١- ما الأسنان التي تطحن الطعام وتسهل بلعه؟	7
A الأنياب	
B القواطع	
C الأضراس	
D الطواحن	

أجب عن الأسئلة التالية:

أ. قارن بين أنياب الإنسان وأنياب النمر من حيث الحجم؟

أنياب النمر	أنياب الإنسان	المقارنة
-----	-----	حجم الأنياب

ب. كم عدد الاسنان اللبنية لدى الاطفال؟

.....

ج. كم عدد الاسنان الدائمة لدى البالغين؟

.....

قارن بين عدد نوع أسنان الانسان في كل من الأعمار الآتية

العمر	ثلاث سنوات	12 - 14 سنه	20 سنة (البالغ)
عدد الاسنان	_____	_____	_____
نوع الاسنان (لبنية/دائمة)	_____	_____	_____

السؤال الأول: اختر الإجابة الصحيحة فيما يلي:

1	2
جزء من الهيكل العظمي مسئول عن حماية الدماغ .	
A	القفس الصدري
B	العمود الفقري
C	الجمجمة
D	عظام الحوض

1	
أي أعضاء الجسم يقوم بإتمام عملية الهضم والامتصاص؟	
A	الرنيتين
B	القلب
C	الكليتين
D	الأمعاء

1	4
ما وظيفة العضلات في جسم الإنسان؟	
A	حماية المخ
B	مساعدة الجسم على الحركة
C	هضم الطعام
D	يضخ الدم

3	
ما عدد العظام في الهيكل العظمي؟	
A	106 عظمة
B	206 عظمة
C	306 عظمة
D	260 عظمة

1	6
ما العضو الذي ينقي الجسم من الفضلات السائلة والأملاح علي هيئة بول؟	
A	القلب
B	الرنتان
C	الكليتان
D	المعدة

1	5
ما اسم العضو الذي يزود الجسم بالأكسجين؟	
A	المعدة
B	الرنيتين
C	القلب
D	الأمعاء

أذكر وظيفة:

١ الجمجمة

٢ الضلوع

٣ الكليتان

أكمل ما يأتي:

عند انبساط عضلات الذراع تصبح العضلة (أطول - اقصر)؟

.....

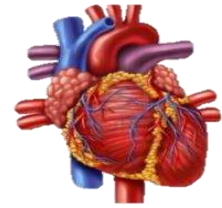
عند انقباض عضلات الذراع تصبح العضلة (أطول - اقصر)؟

.....

ما هو اسم العضو المبين أمامك في الصورة ؟



.....



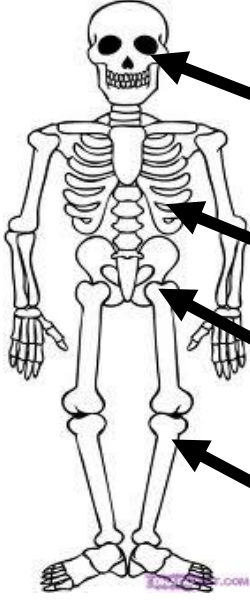
.....



.....



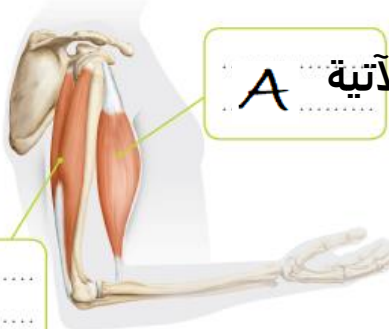
.....



حدد أجزاء الهيكل العظمي على الرسمة:

8- ما هو الجزء من الهيكل العظمي الذي يحمي القلب والرئتين؟

9- ما هو الجزء من الهيكل العظمي الذي يحمي الدماغ من الصدمات؟



11- تأمل الصورة المجاورة واجب عن الأسئلة الآتية A

a- أي من العضلتان بالصورة في حالة انقباض؟

b- متى تصبح العضلة B طويلة ورفيعة؟

السؤال الأول: اختر الإجابة الصحيحة فيما يلي:

أي من المواد التالية تصنف من المواد الطرية؟		2
الاسفنج	A	
القلم	B	
الكوب	C	
المسطرة	D	

أي من الخصائص التالية تنطبق على الوسادة الاسفنجية؟		1
قاسية	A	
طرية	B	
لامعة	C	
شفافة	D	

أي من المواد التالية تصنف من المواد القاسية؟		4
الاسفنج	A	
الورق	B	
الثوب	C	
المسطرة الخشبية	D	

أي من المواد التالية مادة عازلة للماء؟		3
القماش	A	
البلاستيك	B	
القطن	C	
الورق	D	

صنف المواد الآتية إلى قاسية وطيّرية

طرية	قاسية	المادة
		
		
		

صنف الصور التالية إلى قاسية ومرنة حسب أرقامها:



مادة مرنة أو طرية

.....
.....

مادة قاسية

.....
.....