

شكراً لتحميلك هذا الملف من موقع المناهج القطرية



تدريبات دعم وإثراء الفرقان منتصف الفصل

موقع المناهج ← المناهج القطرية ← المستوى الثالث ← علوم ← الفصل الثاني ← الملف

تاريخ نشر الملف على موقع المناهج: 20-02-2024 21:18:44 | اسم المدرس: مجمع الفرقان

التواصل الاجتماعي بحسب المستوى الثالث



روابط مواد المستوى الثالث على تلغرام

[الرياضيات](#)

[اللغة الانجليزية](#)

[اللغة العربية](#)

[التربية الاسلامية](#)

المزيد من الملفات بحسب المستوى الثالث والمادة علوم في الفصل الثاني

اوراق عمل منتصف الفصل مدرسة عبد الحميد الدايل مع الإجابة النموذجية	1
اوراق عمل منتصف الفصل مدرسة الأندلس غير محابة	2
اوراق عمل منتصف الفصل مدرسة عبد الحميد الدايل غير محابة	3
اوراق عمل منتصف الفصل مدرسة الأندلس مع الإجابة النموذجية	4
تدريبات دعم وإثراء نهاية الفصل	5

الصف 3

تدريبات

دعم وإثراء

منتصف

فصل ثاني

العلوم

العام الدراسي

1445 هـ - 23-24 م



يا رب انصر عبادك المؤمنين
وجنك الموحدين في كل مكان

حتماً ستعود

القدس والأقصى

ملحوظة: هذه التدريبات لا تقني عن الكتاب المدرسي


الصف/3-

الاسم/

التميز



السؤال الأول/ اختر الإجابة الصحيحة لكل من الأسئلة التالية، وذلك بوضع علامة × داخل المربع المجاور للإجابة الصحيحة:

	ما شكل المغناطيس المبين في الصورة المقابلة؟	
	مكعب	A
	حلقي	B
	قضيب	C
	حدوة الفرس	D

	أي من الأشياء الآتية تنجذب إلى المغناطيس؟	
	مكعب خشبي	A
	مكعب حديدي	B
	مكعب بلاستيكي	C
	صندوق ورقي	D

	4- أي من المواد الآتية يصنع منها المغناطيس؟	
	الخشب	A
	الحديد	B
	البلاستيك	C
	الورق	D

ماذا يحدث عند تقريب قطبي المغناطيسين الموضحين في الصورة أدناه؟



مكعب

A

حلقي

B

قضيب

C

حدوة الفرس

D

أين تزداد القوة المغناطيسية في المغناطيس؟

عند المنتصف

A

عند القطبين معاً

B

عند القطب الجنوبي

C

عند القطب الشمالي

D

أي الحالات الآتية يكون فيها المغناطيس قوياً؟

عند تسخينه

A

عندما يجذب أكبر عدد من المشابك

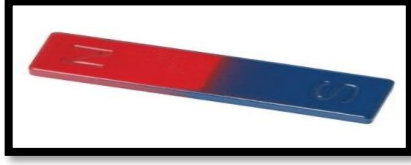
B

عندما يجذب أقل عدد من المشابك

C

عندما يسقط على الأرض

D



ما شكل المغناطيس المبين في الصورة أدناه؟

مكعب	A	
حلقي	B	
قضيب	C	
حدوة الفرس	D	

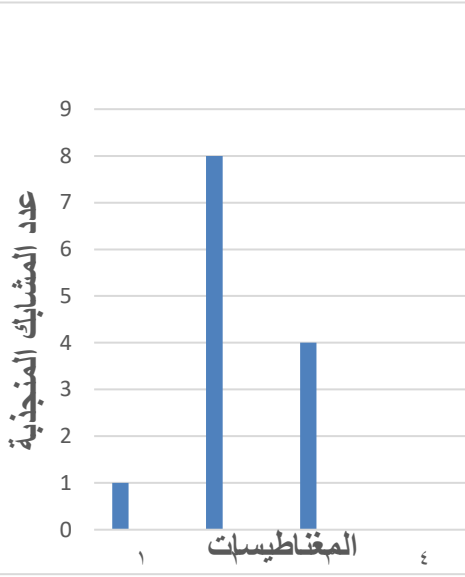
ماذا يحدث عند تقريب قطبي المغناطيسين الموضحين في الصورة أدناه؟



يتجاذبان	A	
يتنافران	B	
يتعكسان	C	
لا يحدث شيء	D	

أي من المواد الآتية لا يجذبها المغناطيس؟

الكوبلت	A	
النحاس	B	
الفولاذ	C	
الحديد	D	



ادرس الرسم البياني ثم أجب عن الأسئلة.

١- ما رقم المغناطيس الذي جذب 4 مشابك ورقية؟

الإجابة:

٢- أي المغناطيسات هو الأقوى؟

الإجابة:

أكتب اسم الشكل تحت الرسم المناسب لكل مغناطيس:-



.....



.....



.....



.....

. اكتب ماذا يحدث عند تقريب مغناطيسين من بعضها في الجدول التالي:

ما الذي يحدث؟	وَضْعِيَّةُ الْمَغْنَطِيسَيْنِ
	N-S
	N-N
	S-S

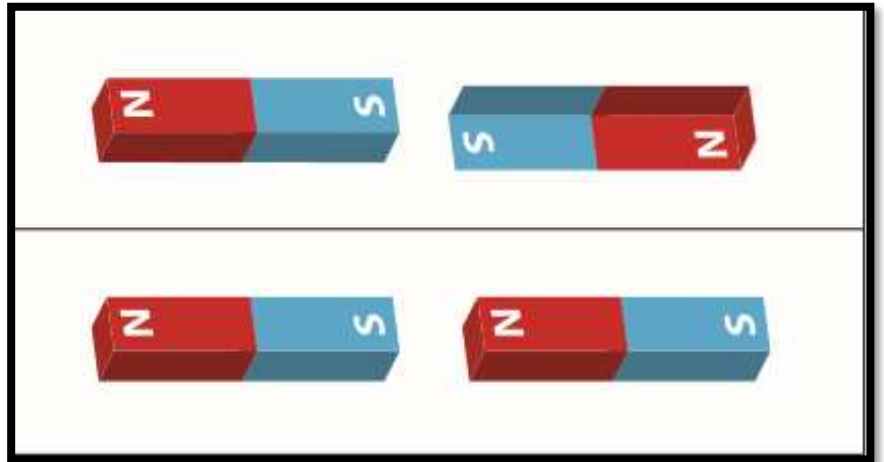
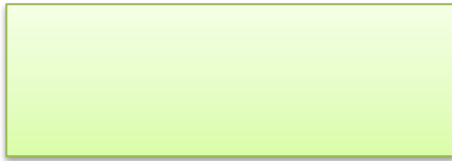
صنف المواد التالية بحسب المواد المغناطيسية والمواد غير المغناطيسية:-
مشابك فولاذية - مكعب خشب - قضيب حديدي - كوب زجاجي

المواد غير المغناطيسية	المواد المغناطيسية	
.....	المواد
.....	

. اذكر استخدامات المغناط في المنزل او المدرسة.

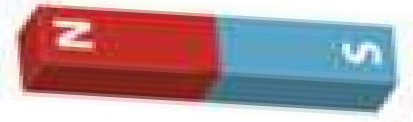
.....
.....
.....

ما القوة التي تؤثر في المغناط في الحالات التالية:



ما مفهوم المواد المغناطيسية ؟

مواد تتنافر مع المغناطيس	A
مواد لا تنجذب للمغناطيس	B
مواد تنجذب للمغناطيس	C
مواد تسمح بنفاذ القوة المغناطيسية من خلالها	D



أي الأشياء الآتية لا ينجذب للمغناطيس ؟

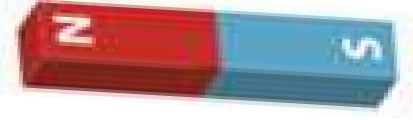
مكعب خشبي	A
مكعب حديدي	B
علبة شراب من الفولاذ	C
صندوق من النيكل	D

أي من المواد الآتية نستطيع إخراجها من النفايات بالمغناطيس ؟

الكوبلت	A
النحاس	B
الألومنيوم	C
القماش القطني	D

أي من الأشياء الآتية لا تحتاج الى مغناطيس كي تعمل ؟

آلة الصراف الآلي	A	
باب الثلاجة	B	
الدراجة الهوائية	C	
قطار مدينة الألعاب	D	



أي الأشياء الآتية لا يجذب للمغناطيس ؟

مكعب خشبي	A	
مكعب حديدي	B	
علبة شراب من الفولاذ	C	
صندوق من النيكل	D	

أي من المواد الآتية نستطيع إخراجها من النفايات بالمغناطيس ؟

الكوبلت	A	
النحاس	B	
الألومنيوم	C	
القماش القطني	D	

إلى ماذا يدل الرمز S في المغناطيس؟

.....

إلى ماذا يدل الرمز N في المغناطيس؟

.....

أذكر أي أجزاء المغناطيس يجب اختبارها لتحديد قوته المغناطيسية؟

.....

ماهي خصائص المغناط الفائقة التي تجعل لها استخدامات عديدة؟

.....

.....

.....

ماذا يحدث للقوة المغناطيسية كلما ابتعد المسمار عن المغناطيس؟

.....

. ماذا يحدث للقوة المغناطيسية كلما اقترب المسمار من المغناطيس؟

.....

سجّل الطلاب نتائجهم في الجدول التالي:

			نوع المغناطيس
حَلَقِيّ	قَضَيْبٍ	حُدُوءُ الْقُرْسِ	
3	5	9	عدّد مشابك الورق في السلسلة

أي مغناطيس لديه أكبر قوة مغناطيسية.....

أي مغناطيس لديه أكبر قوة مغناطيسية.....

لماذا يوضع جهاز الحاسوب الذي يتحكم في ماسح الرنين المغناطيسي في غرفة مجاورة؟

.....

. انكر السبب: يجب ارتداء قفازات عند استخدام المغناط الفائقة

.....

. لماذا المغناط التي تستخدم في الألعاب و المدرسة عادية وليست فائقة؟

.....

بم تسمى طبقة الصخور المنصهرة التي تقع تحت سطح الأرض؟

اللب	A	
الوشاح	B	
الغلاف الجوي	C	
القشرة الأرضية	D	

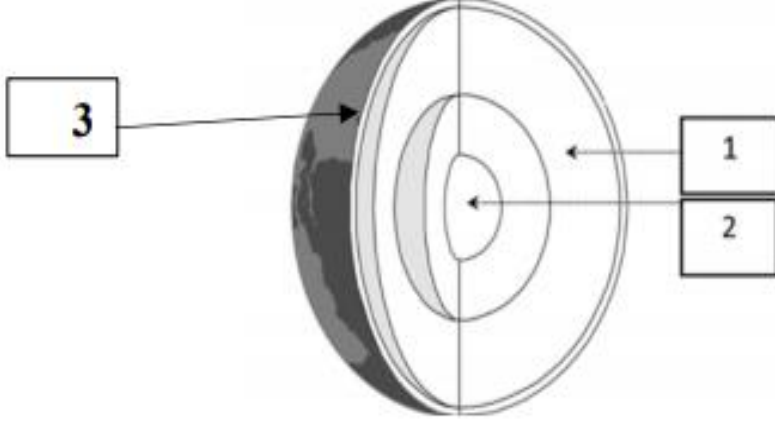
ما اسم طبقة الأرض التي توصف بأنها شديدة الحرارة؟

اللب	A	
الوشاح	B	
القشرة الأرضية	C	
الحمم البركانية	D	

ما نوع الصخر الذي يتكون من البركان؟

صخر رسوبي	A	
صخر جيري	B	
صخر ناري	C	
صخر رملي	D	

تأمل مخطط بنية الكرة الأرضية المبين في الشكل المجاور ثم أجب عن الأسئلة التالية.



ماذا تسمى الطبقة المشار إليها برقم 2

.....

ما رقم الطبقة التي تعيش عليها الكائنات الحية؟

.....

ما رقم الطبقة التي توجد بها صخور منصهرة

.....

ماذا ينتج عن خروج الحمم البركانية من البركان؟

.....

صل بخط بين كل عبارة والصورة المناسبة لها فيما يأتي؟

يَبْدَأُ الْبُرْكَانُ بِالثُّورَانِ.



تَخْرُجُ الْحِمَمُ الْبُرْكَانِيَّةُ مِنْ فُوهَةِ
الْبُرْكَانِ وَتَتَدَفَّقُ إِلَى جَوَانِبِهِ.



تَبْرُدُ الْحِمَمُ الْبُرْكَانِيَّةُ وَتُصْبِحُ
صَلْبَةً.



تَتَحَوَّلُ الْحِمَمُ الْبُرْكَانِيَّةُ إِلَى
صُخُورٍ صَلْبَةٍ، تُسَمَّى الصُّخُورَ
النَّارِيَّةَ.