

تم تحميل هذا الملف من موقع المناهج القطرية



## أوراق عمل دعم وإثراء الفرقان نهاية الفصل غير مجانية

موقع المناهج ← المناهج القطرية ← المستوى الرابع ← علوم الحاسب ← الفصل الأول ← أوراق عمل ← الملف

تاريخ إضافة الملف على موقع المناهج: 2024-12-02 18:48:18

ملفات اكتب للمعلم اكتب للطالب الاختبارات الالكترونية | اختبارات | حلول | عروض بوربوينت | أوراق عمل  
منهج انجليزي | ملخصات وتقارير | مذكرات وبنوك | الامتحان النهائي للمدرس

المزيد من مادة  
علوم الحاسب:

إعداد: مجمع الفرقان

## التواصل الاجتماعي بحسب المستوى الرابع



صفحة المناهج  
القطرية على  
فيسبوك

الرياضيات

اللغة الانجليزية

اللغة العربية

التربية الاسلامية

المواد على تلغرام

## المزيد من الملفات بحسب المستوى الرابع والمادة علوم الحاسب في الفصل الأول

أوراق عمل الأندلس نهاية الفصل مع الإجابة النموذجية

1

أوراق عمل الأندلس نهاية الفصل غير مجانية

2

أوراق عمل مسييد قبل اختبار منتصف الفصل مع الإجابة النموذجية

3

أوراق عمل مسييد قبل اختبار منتصف الفصل غير محلولة

4

أوراق عمل دعم وإثراء الفرقان منتصف الفصل مع الإجابة النموذجية

5

# الحواسبة

1446 هـ - 24-25 م

نهاية ف 1

تدريبات  
دعم  
وإثراء



يا رب انصر عبادك المؤمنين  
وجنك الموحدين في كل مكان

القدس والأقصى ▼ حتماً ستعود

ملحوظة: هذه التدريبات لا تقني عن الكتاب المدرسي

الاسم / ..... الصف / 4-

التميز



**س 1 : ضع علامة ( √ ) أمام العبارات الصحيحة وعلامة ( × ) أمام الخاطئة :-**

1. - استخدام الحاسوب لساعات طويلة دون استراحة يؤدي إلى إجهاد العين ( )
2. - الاستخدام المفرط للحاسوب والانطواء يؤدي إلى العزلة الاجتماعية ( )
3. - يجب أن تتبع قاعدة 20 - 20 - 20 لحماية عينيك من شاشة الحاسوب ( )
4. - يجب أن تكون إضاءة الغرفة أقل سطوعاً من شاشة الحاسوب ( )
5. - يجب العمل لفترات طويلة أثناء جلوسك على الحاسوب لإنجاز المهام ( )
6. - لتجنب العزلة الاجتماعية يجب تنظيم وقتك والحد من الاستخدام المفرط للأجهزة ( )

**س 2 : ضع الكلمة المناسبة في الفراغ المناسب :**

الميكروفون

Mp4

Mp3

الكاميرا الرقمية

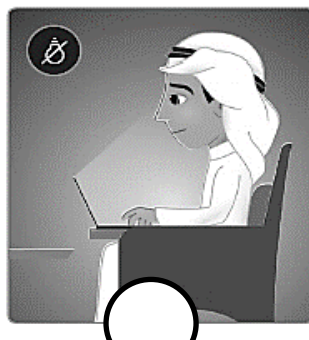
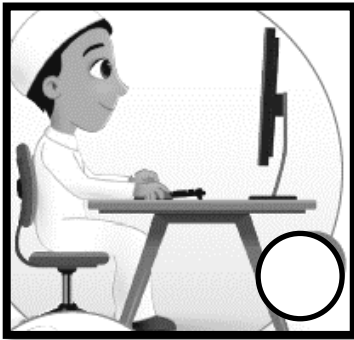
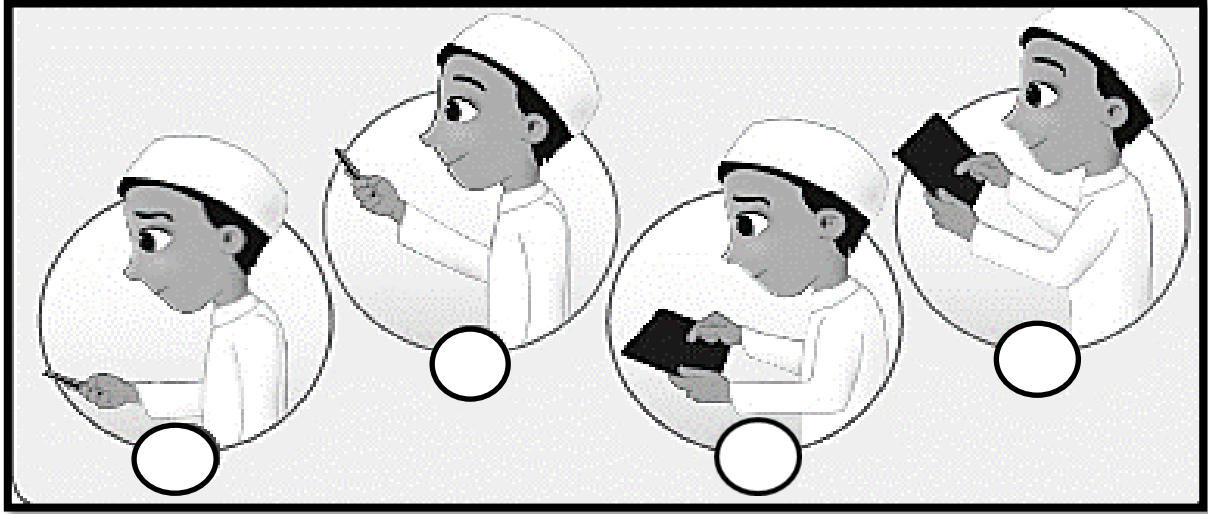
❖ إمتداد ملف الفيديو هو .....

❖ جهاز يستخدم في التقاط الصور وتخزينها في الحاسوب .....

❖ إمتداد ملف الصوت هو .....

❖ لتسجيل الصوت نستخدم جهاز .....

س:3 ضع علامة ( √ ) على الاستخدام الصحيح ، ( × ) على الاستخدام الخاطئ:-



س4 : أذكر الإرشادات الصحية المتبعة عند استخدام الحاسوب .

-1

-2

-3




-4

أكمل الفراغات التالية بالاستعانة بالكلمات من الصندوق أدناه:-

شاشة - القدمين - إعياء - قصيرة - القلق - معتدلاً - سطوعاً

- 1- من الإرشادات الصحية أثناء استخدام الحاسوب : التأكد من أن ..... ترتكز على الأرض .
- 2- من الإرشادات الصحية أثناء استخدام الحاسوب : أخذ استراحة ..... أثناء الجلوس على الحاسوب.
- 3- من الإرشادات الصحية أثناء استخدام الحاسوب : التأكد من أن ..... الحاسوب على مستوى نظرك .
- 4- استخدام الحاسوب لساعات طويلة يمكن أن يُسبب لك التوتر و.....
- 5- تركيز العينين على شيء واحد من مسافة ثابتة يتسبب في ..... العينين .
- 6- من الارشادات الصحية أثناء استخدام الحاسوب: جعل الكرسي الخاص بك .....
- 7- يجب أن تكون اضاءة الغرفة أكثر..... من شاشة الحاسوب.

س5 : أذكر اسم الجهاز ووظيفته من تسجيل الصوت والتقاط الصور والفيديو والتقاط الصور والمستندات والوثائق لتخزينها في الحاسوب .

-2		-1	
			
.....	اسم الجهاز	.....	اسم الجهاز
..... ..... .....	الوظيفة	..... ..... .....	الوظيفة
-4		-3	
			
.....	اسم الجهاز	..... <u>الماسح الضوئي</u> .....	اسم الجهاز
..... ..... .....	الوظيفة	..... ..... .....	الوظيفة

**س6 : وضح كيف يمكنك تحديد نوع الملف من خلال امتداده:**

نوع الملف	امتداد الملف
.....	.txt
.....	.doc, .docx
.....	.jpg
.....	.mp3
.....	.mp4

**س7 - رتب وحدات التخزين من الأصغر إلى الأكبر في السعة التخزينية**

<input type="text"/>	<input type="text"/>	<input type="text"/>	<input type="text"/>
<b>KB</b>	<b>GB</b>	<b>MB</b>	<b>TB</b>

## تدريبات الكتاب

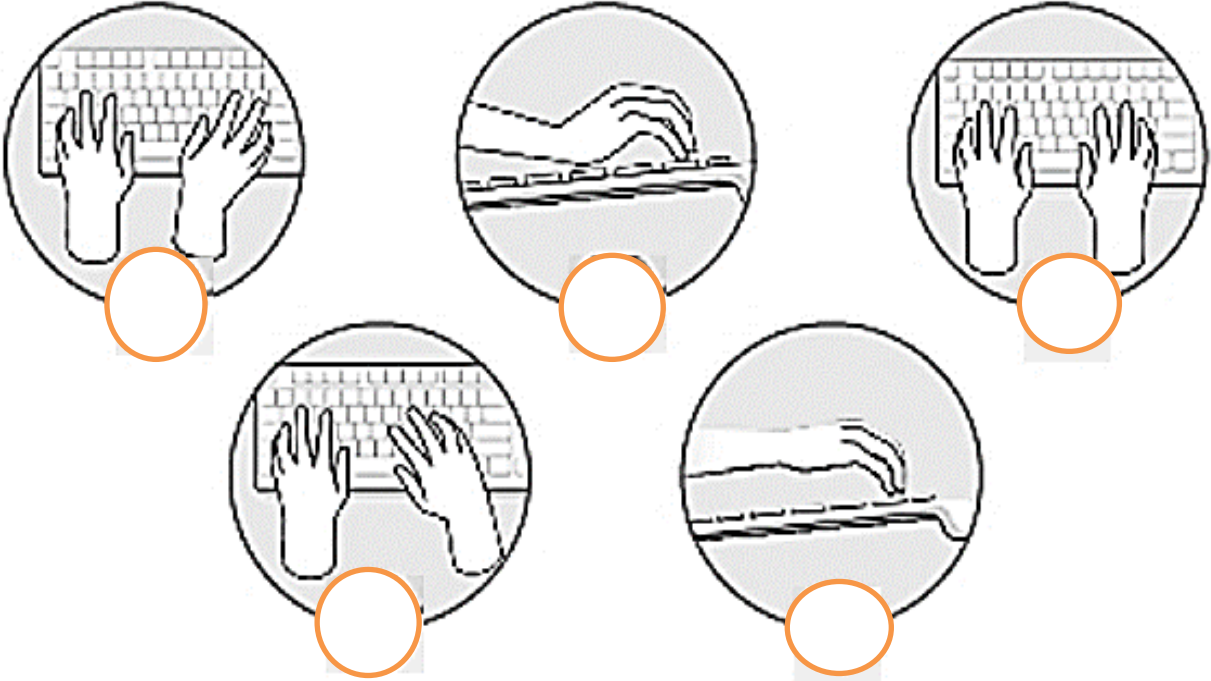
ضع علامة ✓ بجانب الإستخدام الصحيح للأجهزة الذكية واللوحية  
وعلمة ☹ بجانب الإستخدام الخاطئ لكل منهما.







ضع علامة ✓ أو ✘ أسفل الاستخدام الصحيح والاستخدام الخاطئ في طريقة وضع اليد أثناء الطباعة.



ضع علامة ✓ أمام العبارة الصحيحة وعلامة ✘ أمام العبارة الخاطئة:

1. استخدام الحاسوب لساعات طويلة يمكن أن يسبب لك التوتر أو القلق.
2. يجب أن تتبع قاعدة 40-40-40 لحماية عينيك.
3. يجب أن تكون إضاءة الغرفة أكثر سطوعًا من شاشة الحاسوب.



1

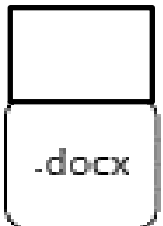
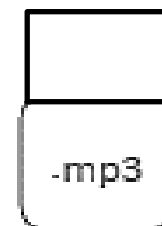
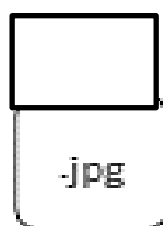
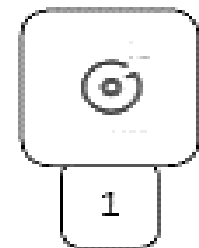
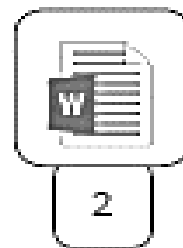
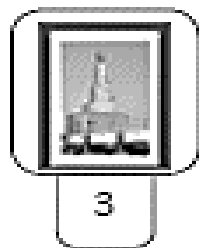
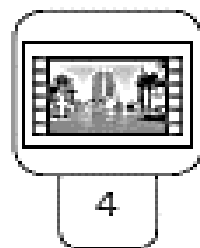
ضع علامة ✓ أمام العبارة الصحيحة وعلامة ✗ أمام العبارة الخاطئة

1. يمكننا طباعة المستندات باستخدام الماسح الضوئي.
2. لتوصيل الأجهزة بالحاسوب يمكننا استخدام وصلة USB.
3. يمكننا التقاط الصور ومقاطع الفيديو الرقمية باستخدام الكاميرا الرقمية.
4. يشغل ملف الفيديو عادةً مساحة أقل من المساحة التي يشغلها ملف الصورة على القرص الصلب للحاسوب.
5. يمكن معرفة نوع الملف من خلال امتداده.



2

طابق الرموز التالية بالامتداد المناسب لكل منها وذلك بكتابة الرقم الصحيح في مربع الامتداد المناسب.





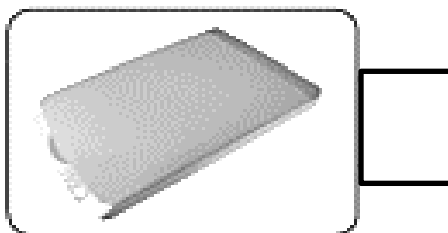
4

طابق الوظائف التالية بصورة الجهاز المناسب لكل منها وذلك بكتابة الرقم الصحيح في مربع الصورة المناسبة.



1

جهاز يستخدم لالتقاط الصور ومقاطع الفيديو ومن ثم تخزينها كملفات وسائط متعددة في جهاز الحاسوب.



2

جهاز يستخدم لتسجيل المقاطع الصوتية .



3

جهاز التقاط يستخدم لادخال الصور والرسومات والوثائق إلى الحاسوب في شكل ملف رقمي.



3

اختر الإجابة الصحيحة وتتحقق من إجابتك باستخدام الحاسوب.

3. امتداد ملفات الصور هو:

.doc

.mp4

.jpg

1. امتداد الملف النصي هو:

.txt

.jpg

.mp4

4. امتداد الملف النصي الذي يحتوي على

الصور هو:

.jpg

.mp3

.doc

2. امتداد ملف الفيديو هو:

.docx

.mp4

.mp3

اختر الإجابة الصحيحة وذلك من خلال وضع علامة ✓ بجانب العبارة الصحيحة.

2. امتداد الملف يساعد على:

- < تحديد البرنامج اللازم لفتح هذا الملف.
- < تحديد حجم الملف وسرعة الوصول إلى البيانات.
- < تحديد ما إذا كان الملف يحتوي على فيروس.
- < التعرف على من قام بإنشاء الملف.

1. نوع من الملفات

يشغل عادة مساحة تخزينية كبيرة على جهاز الحاسوب.

- < ملف الصور.
- < ملف الصوت.
- < ملف الفيديو.
- < ملف النص.

3. المتخصصون الذين يستخدمون الملفات بامتدادات JPG بشكل أساسي هم:

- < فنيو الصوت.
- < لاعبو الكرة.
- < الممثلون.
- < مصممو الجرافيك (الرسومات).