

شكراً لتحميلك هذا الملف من موقع المناهج القطرية



نماذج امتحانية منتصف الفصل

موقع المناهج ← المناهج القطرية ← المستوى الرابع ← علوم الحاسب ← الفصل الأول ← الملف

تاريخ نشر الملف على موقع المناهج: 10:03:54 2023-10-03 | اسم المدرس: مجمع الفرقان

التواصل الاجتماعي بحسب المستوى الرابع



روابط مواد المستوى الرابع على تلغرام

[الرياضيات](#)

[اللغة الانجليزية](#)

[اللغة العربية](#)

[التربية الاسلامية](#)

المزيد من الملفات بحسب المستوى الرابع والمادة علوم الحاسب في الفصل الأول

تحميل كتاب الطالب	1
تدريبات دعم واثراء نهاية الفصل الأول 2022-2023م	2
كتاب المعلم الفصل الأول 2022-2023م	3
كتاب الطالب الفصل الأول 2022-2023	4
تدريبات دعم واثراء نهاية الفصل	5

الحاسوب 4

منتصف ف1

1445 هـ
23-24 م



واصل
التطبيق



ملحوظة: هذه التدريبات لا تفني عن الكتاب المدرسي

الصف/4-

الاسم/

التميز



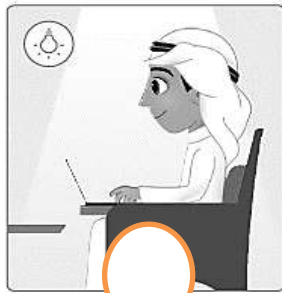
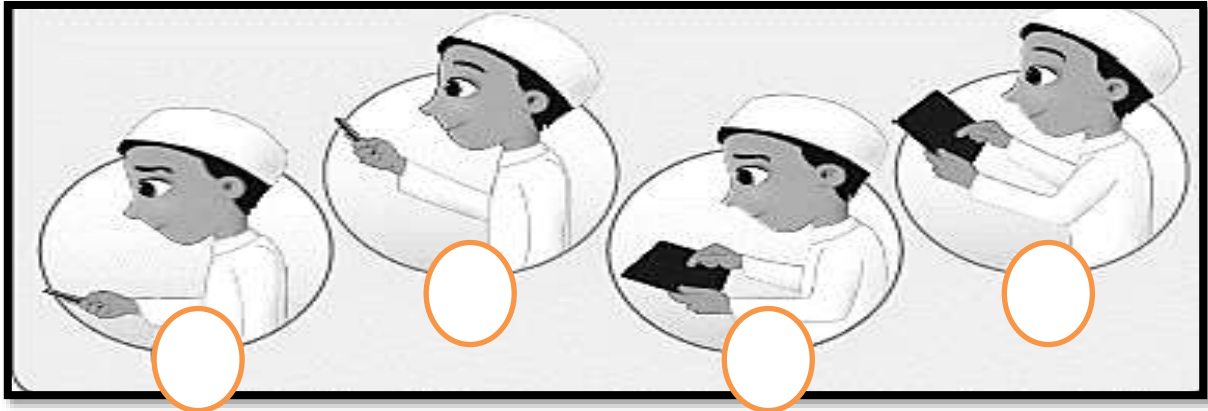
7

((هذه التدريبات لا تغني عن الكتاب المدرسي))السؤال الأول :

أ- ضع علامة (√) أمام العبارات الصحيحة وعلامة (×) أمام الخاطئة :-

1. - استخدام الحاسوب لساعات طويلة دون استراحة يؤدي إلى إجهاد العين ()
2. - الاستخدام المفرط للحاسوب والانطواء يؤدي إلى العزلة الاجتماعية ()
3. - يجب أن تتبع قاعدة 20 - 20 - 20 لحماية عينيك من شاشة الحاسوب ()
4. - يجب أن تكون إضاءة الغرفة أقل سطوعاً من شاشة الحاسوب ()
5. - يجب العمل لفترات طويلة أثناء جلوسك على الحاسوب لإنجاز المهام ()
6. - لتجنب العزلة الاجتماعية يجب تنظيم وقتك والحد من الاستخدام المفرط للأجهزة ()

ب- ضع علامة (√) على الاستخدام الصحيح ، (X) على الاستخدام الخاطئ:-



السؤال الثاني :

أ- اكمل الفراغات التالية بالاستعانة بالكلمات من الصندوق أدناه :-

شاشة - القدمين - إعياء - قصيرة - القلق - معتدلاً - سطوعاً

- 1- من الإرشادات الصحية أثناء استخدام الحاسوب : التأكيد من أن ترتكزان على الأرض .
- 2- من الإرشادات الصحية أثناء استخدام الحاسوب : أخذ استراحة أثناء الجلوس على الحاسوب.
- 3- من الإرشادات الصحية أثناء استخدام الحاسوب : التأكيد من أن الحاسوب على مستوى نظرك .
- 4- استخدام الحاسوب لساعات طويلة يمكن أن يُسبب لك التوتر و
- 5- تركيز العينين على شيء واحد من مسافة ثابتة يتسبب في العينين .
- 6- من الارشادات الصحية أثناء استخدام الحاسوب: جعل الكرسي الخاص بك
- 7- يجب أن تكون اضاءة الغرفة أكثر..... من شاشة الحاسوب.

ب- اذكر الإرشادات الصحية المتبعة عند استخدام الحاسوب .

- 1-
- 2-
- 3-

حل تدريبات الكتاب

ضع علامة ✓ بجانب الإستخدام الصحيح للأجهزة الذكية واللوحية
وعلمة ✗ بجانب الإستخدام الخاطئ لكل منهما.





ضع علامة ✓ أو ✗ أسفل الاستخدام الصحيح والاستخدام الخاطئ في طريقة وضع اليد أثناء الطباعة.



ضع علامة ✓ أمام العبارة الصحيحة وعلامة ✗ أمام العبارة الخطأ:

1. استخدام الحاسوب لساعات طويلة يمكن أن يسبب لك التوتر أو القلق. ✓
2. يجب أن تتبع قاعدة 40-40-40 لحماية عينيك. ✗
3. يجب أن تكون إضاءة الغرفة أكثر سطوعًا من شاشة الحاسوب. ✓