

تم تحميل هذا الملف من موقع المناهج القطرية



## أوراق عمل إثرائية لاختبار منتصف الفصل غير محلولة

موقع المناهج ← المناهج القطرية ← المستوى الرابع ← علوم الحاسب ← الفصل الأول ← أوراق عمل ← الملف

تاريخ إضافة الملف على موقع المناهج: 2024-10-23 11:19:21

ملفات اكتب للمعلم اكتب للطالب الاختبارات الكترونية | اختبارات | حلول | عروض بوربوينت | أوراق عمل  
منهج انجليزي | ملخصات وتقارير | مذكرات وبنوك | الامتحان النهائي للمدرس

المزيد من مادة:  
علوم الحاسب:

## التواصل الاجتماعي بحسب المستوى الرابع



صفحة المناهج  
القطرية على  
فيسبوك

الرياضيات

اللغة الانجليزية

اللغة العربية

التربية الاسلامية

المواد على تلغرام

## المزيد من الملفات بحسب المستوى الرابع والمادة علوم الحاسب في الفصل الأول

أوراق عمل دعم وإثراء الفرقان منتصف الفصل غير محلولة

1

اوراق عمل نهاية الفصل مدرسة مسيعيد مع الحل

2

اوراق عمل نهاية الفصل مدرسة مسيعيد

3

أوراق عمل نهاية الفصل مدرسة الأندلس مع الإجابة

4

أوراق عمل نهاية الفصل مدرسة الأندلس

5

العام الأكاديمي 2025/2024

منتصف الترم الاول



الحوسبة وتكنولوجيا المعلومات  
مجمع الأندلس التعليمي المرحلة الابتدائية

أوراق العمل الإثرائية- غير مجانية

مادة الحوسبة وتكنولوجيا المعلومات

الصف الرابع الابتدائي

.....	اسم الطالب
رابع .....	الصف والشعبت

## السؤال الأول: اختر الإجابة الصحيحة مما يلي

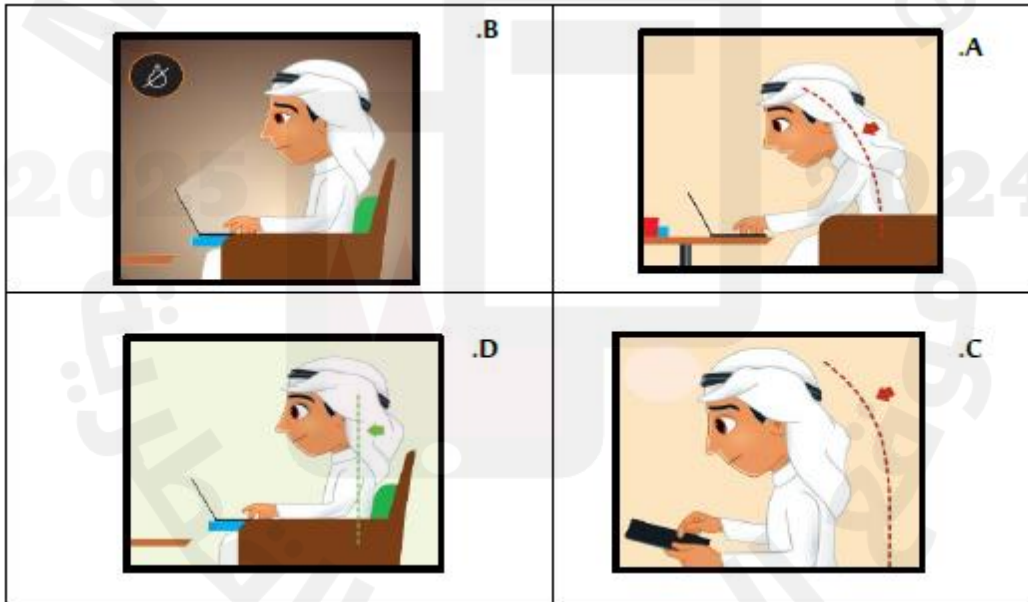
1- من الارشادات الصحية للعمل بشكل آمن أثناء استخدام الحاسوب.

- (a) جعل الاضاءة قوية.
- (b) جعل القدمين مرتفعة عن الأرض.
- (c) جعل الكرسي الخاص بك معتدل.
- (d) العمل متواصل دون اخذ استراحة قصيرة.

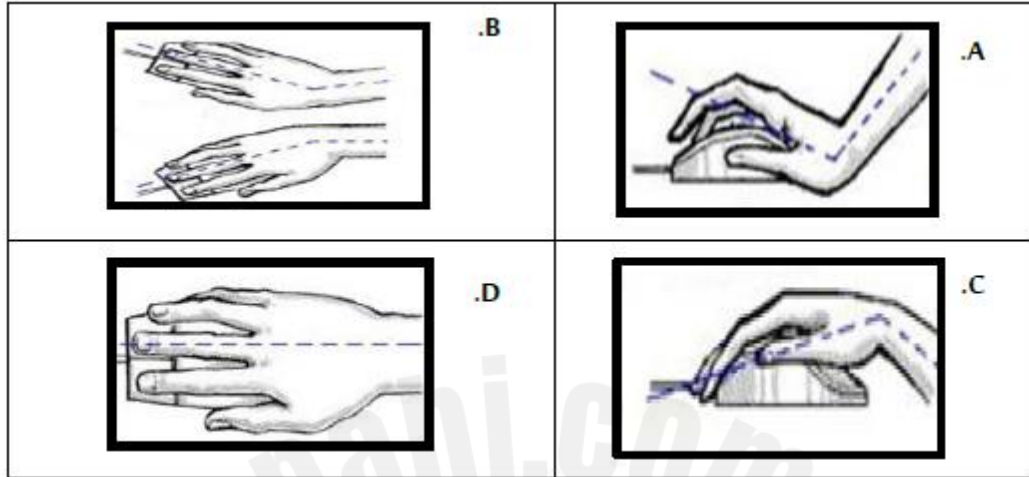
2- من الارشادات الصحية للعمل بشكل آمن أثناء استخدام الحاسوب.

- (a) جعل الاضاءة قوية.
- (b) جعل القدمين مرتفعة عن الارض.
- (c) جعل المسافة بينك وبين الحاسوب على امتداد ذراعيك.
- (d) العمل متواصل دون اخذ استراحة قصيرة.

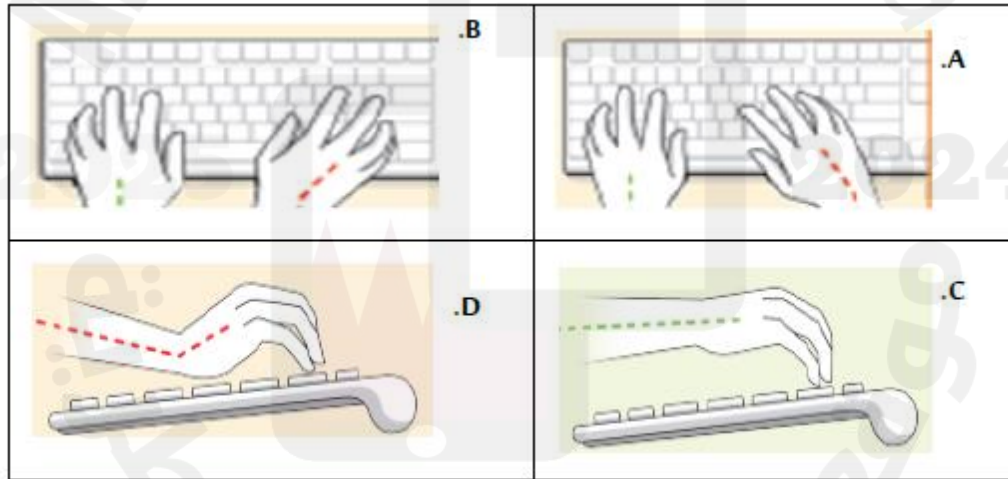
3- الاستخدام الصحيح للحواسيب المحمولة.



## 4- الطريقة السليمة للامسك بالفأرة.



## 5- الطريقة السليمة للكتابة على لوحة المفاتيح.



السؤال الثاني: أ- اكمل الفراغات التالية بالاستعانة بالكلمات من الصندوق أدناه: -:

شاشة - القدمين - إعياء - قصيرة - القلق - معتدلا - سطوعا

1. من الإرشادات الصحية أثناء استخدام الحاسوب: التأكد من أن .....  
ترتكزان على الأرض.
2. من الإرشادات الصحية أثناء استخدام الحاسوب: أخذ استراحة .....  
أثناء الجلوس على الحاسوب.
3. من الإرشادات الصحية أثناء استخدام الحاسوب: التأكد من أن .....  
الحاسوب على مستوى نظرك.
4. استخدام الحاسوب لساعات طويلة يمكن أن يُسبب لك التوتر و .....  
تركيز العينين على شئ واحد من مسافة ثابتة يتسبب في ..... العينين.
6. من الارشادات الصحية أثناء استخدام الحاسوب: جعل الكرسي الخاص بك  
.....
7. يجب أن تكون اضاءة الغرفة أكثر ..... من شاشة الحاسوب.

السؤال الرابع ضع علامة (√) أمام العبارات الصحيحة وعلامة (x) أمام العبارة الخطأ (x):

- 1- استخدام الحاسوب لساعات طويلة دون استراحة يؤدي إلى مشاكل صحية ( )
- 2- من الآثار السلبية للاستخدام المفرط للحاسوب العزلة الاجتماعية ( )
- 3- الجلسة الصحيحة أثناء استخدام الحاسوب أن تجعل ظهرك منحني ( )
- 4- عند جلوسك على الكرسي للعمل على الحاسوب يجب أن تكون قدميك مرتفعة لأعلى ( )
- 5- يجب العمل لفترات طويلة أثناء جلوسك على الحاسوب لإنجاز المهام ( )
- 6- يجب أن تتبع قاعدة 20 – 20 – 20 لحماية عينيك من شاشة الحاسوب ( )
- 7- يجب أن تكون إضاءة الغرفة أكثر سطوعاً من شاشة الحاسوب. ( )
- 8- تجنب أخطار العزلة الاجتماعية عند استخدام الحاسوب عن طريق تنظيم وقتك. ( )

2025

2024

موقع المناهج  
القطريّة

السؤال الخامس: ضع الرقم المناسب بجانب الوظيفة، تحقق من إجابتك باستخدام الحاسوب:

تباعد الأسطر	2		1
توسيط النص	5		2
محاذاة النص إلى اليمين	3		3
الحدود	6		4
إضافة مسافة قبل الفقرة	4		5
محاذاة النص إلى اليسار	1		6
مجموعة الفقرة	7		7

السؤال السادس: أجب عن الاسئلة التالية:

1- اذكر اثنتين من الإرشادات الصحية لاستخدام الحاسوب.

- .....
- .....

2- اذكر اثنتين من الآثار السلبية لاستخدام الحاسوب بشكل مفرط.

- .....
- .....

