

تم تحميل هذا الملف من موقع المناهج القطرية



أوراق عمل الأندلس نهاية الفصل مع الإجابة النموذجية

موقع المناهج ← المناهج القطرية ← المستوى الرابع ← علوم ← الفصل الأول ← أوراق عمل ← الملف

تاريخ إضافة الملف على موقع المناهج: 2024-11-24 11:08:16

ملفات اكتب للمعلم اكتب للطالب | اختبارات الكترونية | اختبارات | حلول | عروض بوربوينت | أوراق عمل
منهج انجليزي | ملخصات وتقارير | مذكرات وبنوك | الامتحان النهائي للمدرس

المزيد من مادة
علوم:

التواصل الاجتماعي بحسب المستوى الرابع



صفحة المناهج
القطرية على
فيسبوك

الرياضيات

اللغة الانجليزية

اللغة العربية

التربية الاسلامية

المواد على تلغرام

المزيد من الملفات بحسب المستوى الرابع والمادة علوم في الفصل الأول

أوراق عمل الأندلس نهاية الفصل غير مجابة

1

أوراق تقوية نهاية الفصل مدرسة أبي حنيفة

2

أوراق عمل نهاية الفصل مدرسة مسيعيد مع الحل

3

أوراق عمل نهاية الفصل مدرسة مسيعيد

4

أوراق عمل نهاية الفصل مدرسة الأندلس

5

مدرسة الأندلس الخاصة للبنات
العام الأكاديمي 2025/2024



أوراق عمل إثرائية مجانية

للوحدة الثانية (حالات المادة : درس ما خصائص المادة الغازية)

والوحدة الثالثة : (أنماط الحياة الصحية)

مادة العلوم العامة

الصف الرابع الابتدائي

اسم الطالبة/.....

الصف والشعبة /.....

خرائط ذهنية للوحدة الثانية

ماذا تَعَلَّمْتُمْ؟



- أمثلة لاستخدامات الغازات:
 - الغاز الطبيعي الذي نستخدمه كوقود.
 - الهواء الذي نتنفس.



- كتلة الغازات صغيرة جداً إذا ما قارناها بكتلة مادة صلبة أو سائلة لنفس المادة.



- تمتاز جسيمات الغازات بطاقتها العالية وسرعتها التي تدفعها إلى الانتشار في جميع الاتجاهات.

ما خصائص المادة الغازية؟ 2

الصف: الرابع

المادة: العلوم

2025

2024

موقع المناهج القطرية

أولاً الأسئلة الموضوعية : اختر الإجابة الصحيحة :

1.1	أي من الأشكال الآتية يبين دليلاً على وجود غاز؟
A	
B	
C	
D	

2	كيف تكون شكل جسيمات الحالة الغازية؟
A	متقاربة جداً
B	الجسيمات تتدفق
C	الجسيمات متقاربة وتهتز
D	متباعدة جداً وسريعة الحركة

3 أي من حالات المادة يمكن ضغطها بسهولة؟

3

الصلبة	A
السائلة	B
الغازية	C
الصلبة والسائلة	D

4 ما اسم الغاز المتكون من تجربة إنتاج الغازات؟

4

أكسجين	A
نيتروجين	B
هيليوم	C
ثاني أكسيد الكربون	D


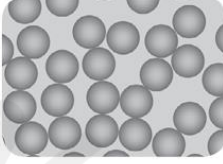

5 أي مادة تتدفق بسهولة ولا يمكن ضغطها؟

5

الغاز	A
السائل	B
الأكسجين	C
المادة الصلبة	D

ثانيا : الأسئلة المقالية

أ- أكمل الجدول التالي حسب حالة كل مادة (صلبة - سائلة - غازية)

الحالة	مُخَطَّطٌ لِلْجُسَيْمَاتِ
غازية	
سائلة	
صلبة	

ب- أكمل الجدول التالي ليبيّن حالة المواد التالية :

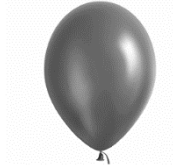
حالة المادة	المادة
صلبة	الصَّوْفُ
سائلة	مُعَقِّمُ اليَدَيْنِ
غازية	ثاني أكسيد الكَرْبُونِ
صلبة	الطُّوبُ



السؤال الثاني

أ- حدد اسم الغاز المتكون من تفاعل الخل مع بيكربونات الصودا .

الإجابة : ثاني أكسيد الكربون.....



ب- ما الدليل على وجود الغاز في البالون ؟

الإجابة : انتفخ البالون وتغير حجمه وشكله.....

ج- عدد استخدامات الغاز في يومنا .

1- التنفس.....

2- الغاز الطبيعي (وقود) ..

السؤال الثالث :

أكمل الجدول بوضع خطأ او صح أمام العبارات التالية:

العبارة	خطأ صح
تكون الغازات مرئية	خطأ
الغازات قابلة للإنضغاط	صح
جسيمات الغازات قريبة جدا من بعضها	خطأ
كتلة الإسفنجة المبللة أكثر من الإسفنجة الجافة	صح

❖ كيف يمكن أن نلاحظ وجود الغازات من حولنا ؟ أذكر اثنين

-تحرك الأشياء (ورق الأشجار – الطائرات الورقية)

-ملئ البالونات او الإطارات (نفخ البالونات – نفخ إطار السيارة)

انتهت أسئلة الوحدة الثانية مع تحيات قسم العلوم

الخرائط الذهنية للوحدة الثالثة



- 1 يؤدي تناول غذاء غير صحي يحتوي على الكثير من السكريات والدهون والأملاح لمشاكل صحية
- 2 نحتاج لممارسة الرياضة وتناول غذاء صحي من أجل المحافظة على صحتنا



1	أي من الأعضاء الآتية مسؤول عن ضخ الدم إلى جميع أجزاء الجسم؟
A	المعدة
B	القلب
C	الدماغ
D	الكليتان

2	ماذا نطلق على عدد ضربات القلب في الدقيقة الواحدة؟
A	الدم
B	النبض
C	أنابيب النبض
D	معدل ضربات القلب

3	ما اسم الأداة التي يستخدمها الطبيب للإستماع إلى ضربات القلب؟
A	مقياس الكتلة
B	سماعة الطبيب
C	المخبر المدرج
D	مقياس درجة الحرارة

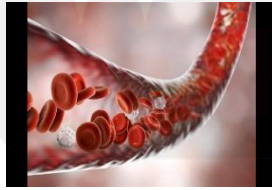
4 يبلغ معدل نبض قلب طفل 90 ضربة في الدقيقة عند الراحة كم يصبح معدل نبض قلبه بعد التمرين الرياضي الخفيف؟

70 A80 B90 C100 D

5 أي من هذه التمارين الرياضية قد تجعل ضربات القلب أسرع؟

اليوغا Aالركض Bالمشي Cالإستلقاء علي السرير D

6 ما اسم الأنايب التي تنقل الدم من جميع أجزاء الجسم؟

أنايب الدم Aأوعية النبض Bأنايب النبض Cالأوعية الدموية D

7 ماذا يحدث لمعدل نبض القلب ومعدل التنفس لشخص يركض في سباق مسافة 500 متر؟

7

لا يحدث شيء

A

ينخفض التنفس فقط

B

يرتفع النبض فقط

C

سيرتفع معدل النبض والتنفس

D

8 أي عبارة هي فائدة من فوائد التمارين الرياضية؟

8

يضعف عضلاتك

A

يجعلك تشعر بالحزن

B

يساعد في زيادة وزنك

C

يجعل عضلة القلب أقوى

D

9 أي مرض يمكن أن يسببه اتباع نظام غذائي غير صحي؟

9

الربو

A

السكري

B

الحصبة

C

الرشح

D

10 ما نوع التمارين الرياضية التي تعد من تمارين التوازن ؟

A الجري

B رفع الأثقال

C تمارين التمدد

D الوقوف على ساق واحدة

11 أي من هذه الأطعمة تتناسب مع مجموعة الحليب ومنتجات الألبان وبدائلها ؟

A الجوز

B الزبادي

C البطيخ

D الحمص

12 ماذا يحدث لإجسامنا إذا لم نتناول ما يكفي من السوائل ؟

A زيادة التعرق

B الإصابة بالبدانة

C الإصابة بالجفاف

D الإصابة بسوء التغذية

13 أي مما يلي يدل على وجود جفاف ؟

A العطس

B فرز اللعاب

C انتشقات على الشفاة

D ارتفاع درجة حرارة الجسم

14

ما دور الماء في الجهاز التنفسي ؟

تكوين المخاط

A

تليين المفاصل

B

التخلص من الفضلات

C

التحكم في درجة الحرارة

D

15

أي أداة من من الأدوات الآتية يستخدم لقياس درجة حرارة الجسم ؟

مسطرة

A

ساعة توقف

B

مقياس الكتلة

C

مقياس درجة الحرارة

D

16

ماذا يحدث للجسم عندما تنخفض درجة الحرارة الي درجة خطر ؟

تعرق

A

خمول

B

قشعريرة

C

ارتفاع درجة الحرارة

D

17

أي جزء من الدماغ يتحكم في درجة حرارة الجسم ؟

المخيخ

A

تحت المهاد

B

جذع الدماغ

C

الفص الجبهي

D

18 مما يتكون العرق؟

18

A الدم

B الماء فقط

C أملاح فقط

D ماء وأملاح معدنية

19 ما تأثير ممارسة التمارين الرياضية في درجة حرارة الجسم؟

19

A ترتفع

B تنخفض

C تبقى ثابتة

D ترتفع وتنخفض

20 كم تكون درجة حرارة الشخص البالغ؟

20

A 36

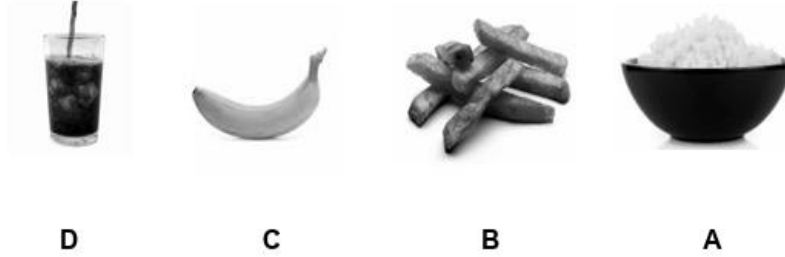
B 37

C 35

D 30

السؤال الأول

أ- تأمل الشكل المجاور و أجب عما يلي:



الغير صحي	الصحي
D-B	A-C

ب- عدد ثلاثة من فوائد ممارسة التمارين الرياضية.

تحسن المزاج

تقوية العضلات

خفض معدل نبضات القلب عند الراحة

ت- اذكر أهمية الدم في جسم الإنسان .

نقل الأكسجين

تزويد الجسم بالمواد الغذائية

تخلص الجسم من الفضلات

أَنْظُرْ إِلَى الْجَدْوَلِ أَدْنَاهُ وَأَخْتَارُ أَحَدَ هَذِهِ الْبَيِّنَاتِ الَّتِي تَطْهَرُ مُخَالَفَةً.

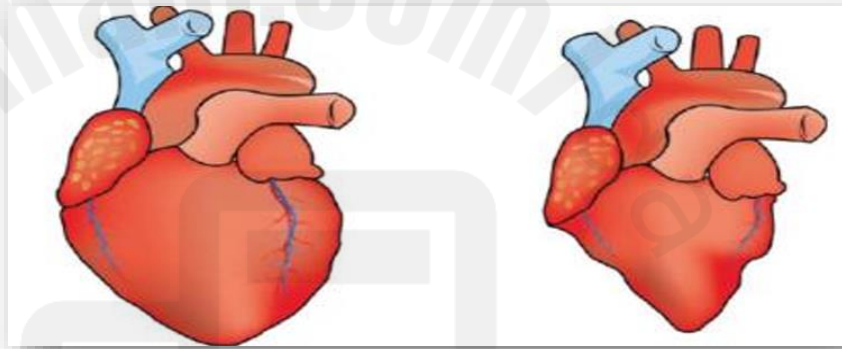
مُعْدَلُ التَّنَفُّسِ بَعْدَ التَّمْرِينِ (التَّنَفُّسُ فِي الدَّقِيقَةِ)	مُعْدَلُ التَّنَفُّسِ قَبْلَ التَّمْرِينِ (التَّنَفُّسُ فِي الدَّقِيقَةِ)	الشَّخْصُ
18	15	عَلِي
14	16	حَمَدٌ
20	18	خَالِدٌ
22	17	نَاصِرٌ

الإجابة :

حمد

السؤال الثالث

أ- تأمل الشكل المجاور و أجب عما يلي:



(2)

(1)

1- أي من الرموز التالية يمثل القلب و هو **منبسط** ؟

2

2- كيف يتغير شكل القلب في الشكل 1 ؟

يصغر حجمة

3- كيف تكون ضربات القلب اثناء النوم؟

ابطا

ب- ما وظيفة القلب ؟

ضخ الدم

الإجابة

ج- أين يقع القلب ؟ الإجابة

منتصف الصدر يميل الي اليسار

أ- أذكر سببين يجعلان درجة حرارة الجسم ترتفع عن المعدل الطبيعي؟ (حفظ واحدة فقط)


الحمى

ب- أكمل الجدول أدناه بكتابة صح أو خطأ أمام العبارة إلى جانب كل عبارة .

العبارة	صح أم خطأ
يساعد التعرق علي تبريد الجسم	صح
عند ممارسة التمارين الرياضية تنخفض درجة حرارة الجسم	خطأ
يساعدنا التعرق على خفض درجة حرارة الجسم	صح
يستخدم الماء أثناء عملية الهضم بطرق مختلفة	صح
يحدث الجفاف عندما يكون في جسم الإنسان سوائل كافية	خطأ
نبضات قلب الشخص الرياضي أقل من نبضات قلب الشخص الغير رياضي	صح

ج- ما أهمية التعرق أثناء ممارسة التمارين الرياضية؟ (حفظ واحدة منهم)

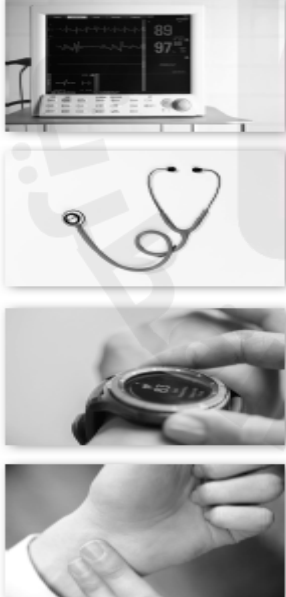
الإجابة تبريد الجسم - تنظيم معدل درجات الحرارة

- 2  أختار المُفردات الصحيحة في هذه الجملة.
- يَقَعُ القَلْبُ عَلَى الجَانِبِ الأَيْسَرِ / الأَيْمَنِ مِنَ الصَّدْرِ.
 - عِنْدَمَا نُمَارِسُ التَّمَارِينَ الرِّيَاضِيَّةَ يَنْخَفِضُ / يَرْتَفِعُ مُعَدَّلُ ضَرِبَاتِ القَلْبِ بِشَكْلِ عَامٍّ.
 - بَعْدَ أَنْ نَتَوَقَّفَ عَنِ التَّمَرِينِ يَنْخَفِضُ / يَرْتَفِعُ مُعَدَّلُ ضَرِبَاتِ القَلْبِ.
 - مُمَارَسَةُ الرِّيَاضَةِ بِانْتِظَامٍ تَجْعَلُ صِحَّةَ القَلْبِ غَيْرَ سَلِيمَةٍ / سَلِيمَةٍ.

-طابق بين نوع التمارين و الرياضة التي تفيده .

العَضَلَاتُ	■	■	القَلْبُ والأَوْعِيَةُ الدَّمَوِيَّةُ
وَضْعِيَّةُ الجِسْمِ	■	■	القُوَّةُ
القَلْبُ والرُّئَتَانِ	■	■	المُرُونَةُ
المَفَاصِلُ	■	■	التَّوَازُنُ

أصل الطرق المتبعة لمراقبة معدل ضربات القلب :



قياسُ النَّبْضِ

جِهَازُ تَتَبُعِ اللَّيَاقَةِ البَدَنِيَّةِ

جِهَازُ تَخْطِيطِ كَهْرَبَاءِ القَلْبِ

سَمَاعَةُ الطَّبِيبِ

انتهت الأسئلة الوحدة الثالثة مع تحيات قسم العلوم