

شكراً لتحميلك هذا الملف من موقع المناهج القطرية



اوراق عمل منتصف الفصل مدرسة عبد الحميد الدايل مع الاجابة  
النموذجية

[موقع المناهج](#) ← [المناهج القطرية](#) ← [المستوى الرابع](#) ← [علوم](#) ← [الفصل الثاني](#) ← [الملف](#)

تاريخ نشر الملف على موقع المناهج: 2024-02-06 23:24:29 | اسم المدرس: مدرسة عبد الحميد الدايل

التواصل الاجتماعي بحسب المستوى الرابع



روابط مواد المستوى الرابع على تلغرام

[الرياضيات](#)

[اللغة الانجليزية](#)

[اللغة العربية](#)

[التربية الاسلامية](#)

المزيد من الملفات بحسب المستوى الرابع والمادة علوم في الفصل الثاني

[اوراق عمل منتصف الفصل مدرسة عبد الحميد الدايل غير  
مجابة](#)

1

[اوراق عمل منتصف الفصل مدرسة الأندلس مع الإجابة النموذجية](#)

2

[اوراق عمل منتصف الفصل مدرسة الأندلس غير مجابة](#)

3

[تدريبات دعم وإثراء نهاية الفصل](#)

4

[جدول مواصفات اختبار نهاية الفصل](#)

5

---

المزيد من الملفات بحسب المستوى الرابع والمادة علوم في الفصل الثاني



# Science

## ورقة عمل دعم وتثبيت المادة العلمية 1

تاريخ : .../.../2023

الصف : رابع/....

اسم الطالب : .....

Y	X
40°C	5°C

السؤال الأول : اختر الإجابة الصحيحة مما يلي:

1- لاحظ الجدول المجاور، أي من التالي يمثل الوسط (X)؟

b- كوب عصير به مكعبات ثلج

a- كوب عصير في درجة حرارة الغرفة

d- كوب من الماء الدافئ

c- كوب من الشاي الساخن

2- قدر درجة حرارة المنطقة في الصورة المجاورة؟

40°C-d

-10°C-c

0°C -b

10°C-a

السؤال الثاني : أجب عن الأسئلة التالية:

1- ما المقصود بدرجة الحرارة؟

درجة الحرارة هي... مقياس لمدى سخونة الجسم أو برودته.....

2- احسب متوسط درجة الحرارة من القياسات التالية؟

15°C -10°C - 25°C -30°C

.....15°C + 10°C + 30°C+ 25°C.= 80\4 = 20°C

3- لاحظ الرسم التالي ثم: 1-قم بكتابة البيانات على الرسم 2 - فيم تستخدم هذه الأداة؟





# Science

## أوراق دعم وتثبيت المادة العلمية 2

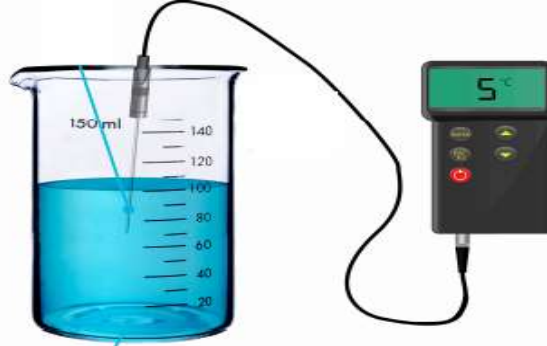
اسم الطالب : ..... الصف : رابع / ..... تاريخ : 2023/.../...

السؤال الأول : اختر الإجابة الصحيحة مما يلي:

1- أي مما يلي هو المتغير الذي سنغيره و يؤثر في زمن تسخين كوب الماء البارد ؟

a-درجة حرارة الماء		b-كمية الماء
c-موقع كأس الماء		d-مادة الكأس

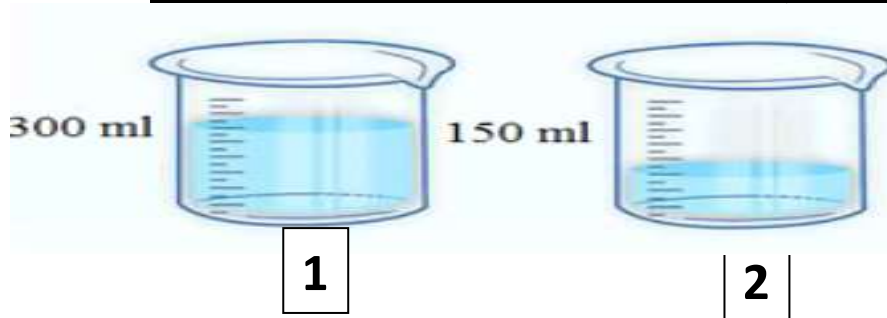
2- انظر إلى الرسم الذي أمامك ثم أجب ؟



- درجة حرارة الماء في الكأس المدرج هي  $5^{\circ}\text{C}$  .....

- حجم الماء في الكأس المدرج هي  $100\text{ml}$  .....

السؤال الثاني : أجب عن الأسئلة التالية المتعلقة بالصورة :



1- أي من الوعاءين يكون فيه زمن التبريد أسرع ؟ اذكر السبب ؟

2

السبب : ..... كمية الماء أقل .....





# Science

## أوراق دعم وتثبيت المادة العلمية 3

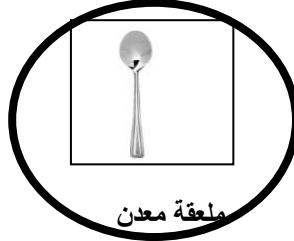
اسم الطالب: ..... الصف: رابع/..... تاريخ: .../.../2023

### السؤال الاول: أجب عن الأسئلة التالية:

1- لدى محمد ثلاث أنواع من الملاعق وأراد أن يختبر أيهما توصل الحرارة لمكعب الثلج أسرع ، ضع دائرة على الملاعقة الصحيحة لتساعد محمد على توقع الإجابة :-



ملعقة بلاستيك



ملعقة معدن



ملعقة خشب

2- صنف المواد التي امامك إلى مواد موصلة ومواد عازلة للحرارة :-

ملعقة خشب - إناء معدني - حافظه طعام - معطف صوف - أسلاك الكهرباء - قفازات البرد

مواد موصلة للحرارة	مواد عازلة للحرارة
إناء معدني	ملعقة خشب
أسلاك الكهرباء	حافظه طعام
	معطف صوف - قفازات البرد

### السؤال الثاني : أكمل الفراغات الآتية بالكلمات المناسبة :

- تعتبر مواد موصلة للحرارة --مواد تسمح بمرور الحرارة خلالها بسهولة ومن الأمثلة عليها هي -المعادن ---، أما مواد عازلة للحرارة فهي لا تسمح بمرور الحرارة خلالها بسهولة مثل ال---البلاستيك ، الخشب---

### السؤال الثالث : فسر :

1- تصنع أواني الطهي من المعادن ، وتصنع المقابض لها من البلاستيك ؟



--الأواني من المعادن لتوصيل الحرارة للغذاء فينضج-----  
---المقابض من البلاستيك لتمنع انتقال الحرارة إلى اليد-----





## إجابة أوراق دعم وتثبيت المادة العلمية 4

اسم الطالب: ..... الصف: رابع/.... تاريخ: 2023/.../...

### السؤال الاول: أجب عن الأسئلة التالية:

1- لدى محمد ثلاث أنواع من الملاعق وأراد أن يختبر أيهما توصل الحرارة لمكعب الثلج أسرع، ضع دائرة على الملعقة الصحيحة لتساعد محمد على توقع الإجابة: -



ملعقة بلاستيك



ملعقة معدن



ملعقة خشب

2- صنف المواد التي أمامك إلى مواد موصلة ومواد عازلة للحرارة: -

ملعقة خشب - وعاء معدني - حافظه مثلجات - معطف صوف - أسلاك الكهرباء - قفازات البرد

مواد موصلة للحرارة	مواد عازلة للحرارة
وعاء معدني	ملعقة خشب
أسلاك الكهرباء	حافظه مثلجات
	معطف صوف- قفازات البرد

### السؤال الثاني:

1- ترك محمد كوب شاي ساخن درجة حرارته  $60^{\circ}\text{C}$  في غرفة درجة الحرارة فيها  $30^{\circ}\text{C}$  هل سترتفع الحرارة أم تنخفض بعد نصف ساعة وكم ستكون؟

سوف تنخفض وتصل إلى  $30^{\circ}\text{C}$  وهي درجة حرارة الغرفة

2- يجري بعض الطلاب استقصاء للبحث عن أفضل عازل حراري ويسجلون درجة حرارة الماء الساخن الذي ترك في أوعية مغطاة بمواد مختلفة لمدة 20 دقيقة لاحظ الجدول ثم أجب عن

السؤال التالي: ما المادة التي تعد أفضل عازل حراري؟ .... قماش سميك

ورق مقوى	ورق	قماش سميك	قماش رقيق
$32^{\circ}\text{C}$	$26^{\circ}\text{C}$	$38^{\circ}\text{C}$	$24^{\circ}\text{C}$





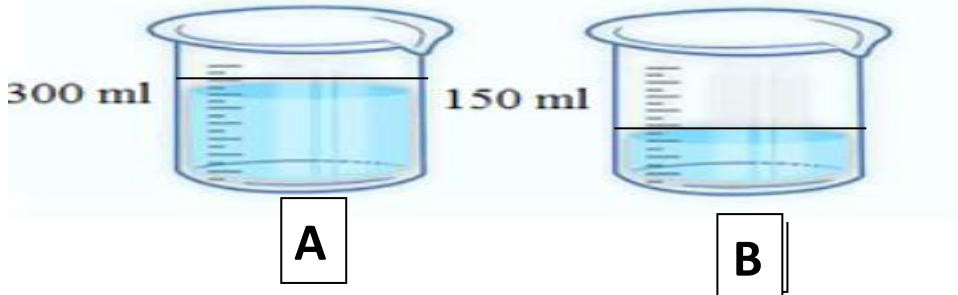
## إجابة أوراق دعم وتثبيت المادة العلمية 4

اسم الطالب: ..... الصف: رابع/.... تاريخ: 2023/.../...

3- اكتب درجة غليان وتجمد الماء في الجدول الآتي:

درجة تجمد الماء	درجة غليان الماء
0°C	100°C

السؤال الثالث: 1- أجب عن الأسئلة التالية المتعلقة بالصورة:



أ- أي من الوعاءين يكون فيه زمن التسخين أسرع؟

..... **B** .....

ب- ما الذي تم تغييره في هذه التجربة أدت إلى تغيير سرعة التسخين؟

..... **كمية الماء** .....

2- أي مما يلي يعبر عن درجة حرارة كوب عصير مثلج؟

a-0°C

**5°C** - b

c-10°C

d-40°C

3- رتب المناطق التالية من الأبرد إلى الأسخن: (القطب الجنوبي - المنطقة الاستوائية- المنطقة المناخية المعتدلة)

1	2	3
الأكثر برودة	متوسطة الحرارة	الأكثر حرارة
<b>القطب الجنوبي</b>	المنطقة المناخية المعتدلة	<b>المنطقة الاستوائية</b>





# Science

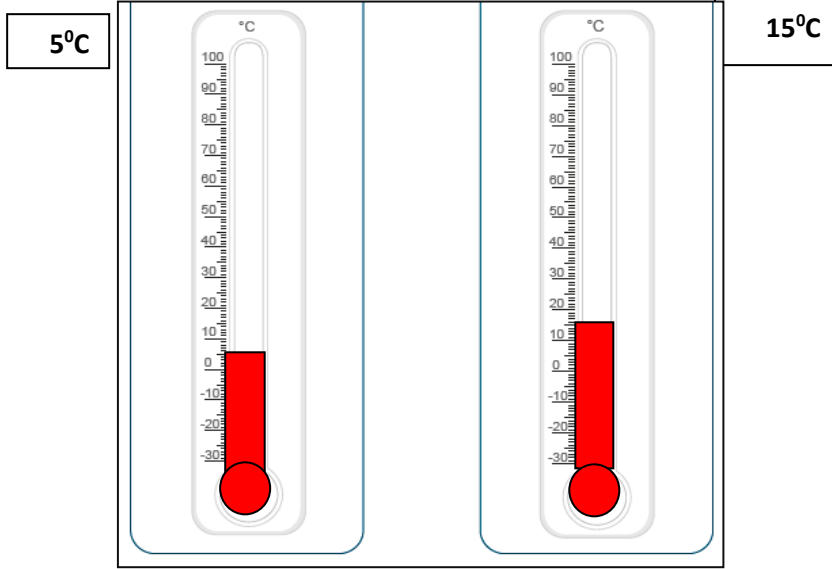
## إجابة أوراق دعم وتثبيت المادة العلمية 4

تاريخ: 2023/.../...

الصف: رابع/....

اسم الطالب: .....

السؤال الرابع: 1- لون درجات الحرارة في كل مقياس مما يلي:



2- ما درجة حرارة كوب حليب مثلج؟  $5^{\circ}\text{C}$

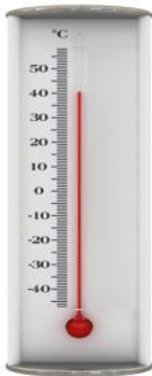
3- احسب متوسط درجات الحرارة للقياسات التالية:  $5^{\circ}\text{C}$ ،  $10^{\circ}\text{C}$ ،  $15^{\circ}\text{C}$ ؟

$$30 \div 3 = 10^{\circ}\text{C}$$

4- لماذا تصنع أوعية الطهي من المعدن؟

لان المعدن موصل جيد للحرارة.

5- ما اسم كل مقياس حرارة مما يلي:



2- مقياس الحرارة الزجاجي



1- مقياس الحرارة بالإبرة





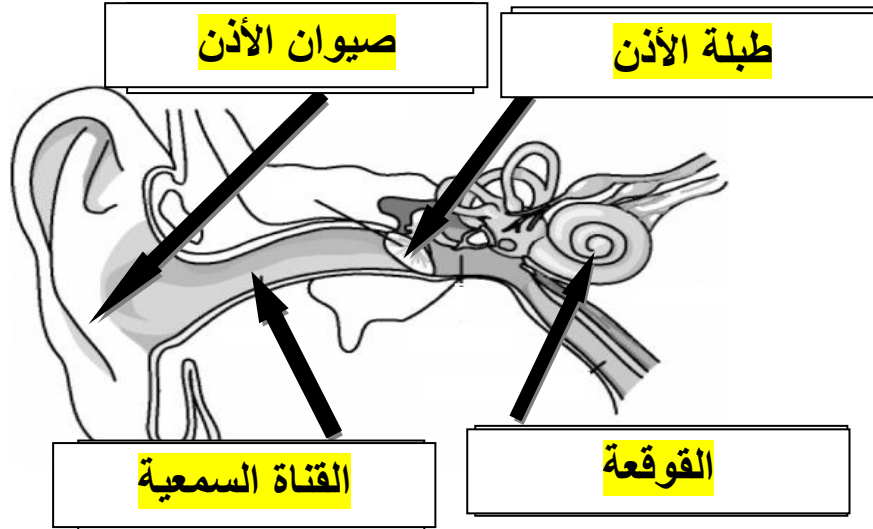


تاريخ: .../.../2023

الصف: رابع/....

اسم الطالب: .....

السؤال الأول: 1- اكتب البيانات على الرسم التالي:



2- اختر الإجابة الصحيحة مما يلي:

أ-ما الجزء من الأذن الذي يقوم بتجميع الموجات الصوتية؟

A- طبلة الأذن B- القنطرة السمعية C- صيوان الأذن

ب- ما الجزء من الأذن الذي ينقل الاهتزازات إلى القوقعة؟

A- الركاب B- طبلة الأذن C- صيوان الأذن

ج-كيف ينتقل الصوت في نموذج الهاتف؟

A- في الكوب فقط B- في الخيط والهواء فقط C- في الخيط والكوب والهواء

السؤال الثاني: 1-أكمل الجدول الآتي عن سرعة الصوت في الأوساط المختلفة: -

الفولاذ	الماء	الهواء
أسرع	ينتقل الصوت بسرعة متوسطة	أبطأ

2-أكمل العبارات الآتية بالكلمة المناسبة / (درجة الصوت- علو الصوت)

أ- **علو الصوت** تعبر عن مدى ارتفاع الصوت أو انخفاضه، أما **درجة الصوت**

تعبّر عن مدى حدة الصوت أو غلظته.





تاريخ: .../.../2023

الصف: رابع/....

اسم الطالب: .....

ب - ينتقل الصوت من المصدر على شكل موجات في جميع الاتجاهات  
3- اذكر السبب في كلاً مما يلي:

أ- ما أهمية وجود أذنين للإنسان؟

.....لتحديد اتجاه مصدر الصوت.....

ب- لماذا لا ينتقل الصوت في الفراغ؟

.....لأن الفراغ لا يوجد به جسيمات لنقل الصوت.....

السؤال الثالث: 1- حدد إذا كان الصوت الذي أمامك موجه أم صوت في الفضاء المفتوح؟



.....موجه.....



2- حدد إذا كان الصوت ينتقل في جميع الاتجاهات أم موجه؟

.....ينتقل في جميع الاتجاهات.....

السؤال الرابع: أ. لاحظ الصورة التي أمامك

ثم أجب عن مما يلي:



1- اكتب رقم الزجاجاة التي تصدر صوتاً حاداً؟

.....2.....

2- اكتب رقم الزجاجاة التي تصدر صوتاً غليظاً؟؟

.....3.....





تاريخ: .../.../2023

الصف: رابع/....

اسم الطالب: .....

ب- اختر الإجابة الصحيحة مما يلي:

1- أي الأصوات التالية تصدر عند العزف على العود وكان الوتر قصير؟

a- **حاد**                      b- غليظ                      c- مرتفع                      d- منخفض

2- أي الأصوات التالية تصدر عند الضرب بقوة على غشاء الطبلة؟

a- حاد                      b- غليظ                      c- **مرتفع**                      d- منخفض

3- أي الأصوات التالية تصدر عند العزف على مزمار طول عمود الهواء به قصير؟

a- **حاد**                      b- غليظ                      c- مرتفع                      d- منخفض

4- كيف يمكن جعل الصوت أكثر وضوحاً في الصورة التالية؟



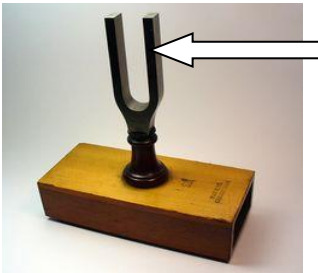
a- **جعل الخيط مشدوداً**                      b- جعل الخيط مرتخياً

c- التحدث بصوت عالي                      d- التحدث بشكل منخفض

5- أي مما يلي يمثل الأداة الموجودة أمامك:

a- مقياس حرارة                      b- ميزان الكتروني

c- **شوكة رنانة**                      d- نموذج هاتف



6- أي مما يلي صحيح عند طرق الشوكة الرنانة على طاولة؟

a- **تهتز وتصدر صوتاً**                      b- تبقى هادئة

c- لا تصدر صوتاً عند الطرق

