

تم تحميل هذا الملف من موقع المناهج القطرية



أوراق عمل مسيعيد قبل اختبار منتصف الفصل غير محلولة

موقع المناهج ← المناهج القطرية ← المستوى الرابع ← علوم الحاسب ← الفصل الأول ← أوراق عمل ← الملف

تاريخ إضافة الملف على موقع المناهج: 2024-10-23 11:32:18

ملفات اكتب للمعلم اكتب للطالب | اختبارات الكترونية | اختبارات | حلول | عروض بوربوينت | أوراق عمل
منهج انجليزي | ملخصات وتقارير | مذكرات وبنوك | الامتحان النهائي للمدرس

المزيد من مادة:
علوم الحاسب:

التواصل الاجتماعي بحسب المستوى الرابع



صفحة المناهج
القطرية على
فيسبوك

الرياضيات

اللغة الانجليزية

اللغة العربية

التربية الاسلامية

المواد على تلغرام

المزيد من الملفات بحسب المستوى الرابع والمادة علوم الحاسب في الفصل الأول

أوراق عمل دعم وإثراء الفرقان منتصف الفصل مع الإجابة النموذجية

1

أوراق عمل الأندلس منتصف الفصل مع الإجابة النموذجية

2

أوراق عمل الأندلس منتصف الفصل غير محلولة

3

أوراق عمل الدايل منتصف الفصل مع الإجابة النموذجية

4

أوراق عمل الدايل منتصف الفصل غير محلولة

5



العام الدراسي
2025-2024

الصف الرابع
4

مادة الحوسبة وتكنولوجيا المعلومات



غير مجابة

تدريبات علاجية - واجبات

منهاج منتصف الفصل الدراسي الأول
الوحدة الأولى + الوحدة الثانية

اسم الطالب:

الصف: الرابع /

ملحوظة هامة: هذه الأسئلة علاجية ولا تغني عن الكتاب المدرسي وهو
المصدر الرئيس للتعلم

أحمد حسن
مدير الشؤون الأكاديمية
(15)

16 SEP 2024

منصف
بجويد



الوحدة الأولى التعامل مع المستند





التاريخ	الدرس	الأسبوع
2024/09/12-08م	صحتك والحاسوب	الثاني

السؤال الأول: ضع دائرة حول الإجابة الصحيحة في كل مما يلي:

1- أي من البدائل التالية من الإرشادات الصحية الواجب اتباعها أثناء الجلوس امام جهاز الحاسوب.

A ارتكاز القدمين على الشاشة

B ارتكاز القدمين على الأرض

C النوم على جهاز الحاسوب

D الجلوس على الطاولة

2- أي من البدائل التالية من الإرشادات الصحية الواجب اتباعها أثناء الجلوس امام جهاز الحاسوب.

A جعل المسافة بينك وبين الحاسوب على امتداد ذراعيك.

B جعل المسافة بينك وبين الحاسوب على امتداد 6 أمتار.

C ان تمتد المسافة على امتداد بصرك

D ألا تقل المسافة على 10 صم

3- أي من البدائل التالية من الإرشادات الصحية الواجب اتباعها أثناء الجلوس امام جهاز الحاسوب.

A جعل الكرسي الخاص بك مرتفعا أكثر من الشاشة

B جعل الكرسي الخاص بك منخفضا أقل من الشاشة

C جعل الكرسي الخاص بك منحنيا

D جعل الكرسي الخاص بك معتدلاً

4- أي من البدائل التالية من الإرشادات الصحية الواجب اتباعها أثناء الجلوس امام جهاز الحاسوب.

A أخذ استراحة قصيرة على فترات منتظمة

B المكوث ساعات طويلة على الحاسوب

C أخذ استراحة لمدة دقيقة واحدة فقط

D أخذ استراحات غير منتظمة



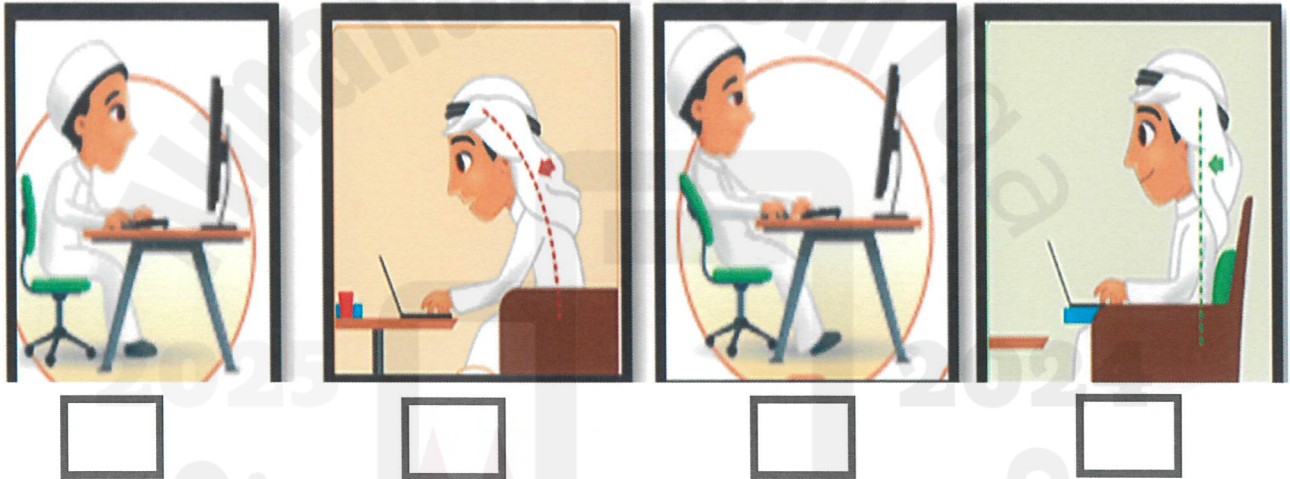
السؤال الثاني:

أذكر اثنين من الإرشادات الصحية لاستخدامك للحاسوب:

-1
-2

السؤال الثالث:

1- ميز بين الاستخدام الأمثل والاستخدام الخاطئ للحواسيب المحمولة بوضع العلامة ✓ المناسبة على الصورة الصحيحة



السؤال الرابع:

صل بسهم بما يناسبه في الجدول

استراحة قصيرة	إن التصميم المضغوط للحواسيب المحمولة قد يؤدي الى جلوس المستخدمين في أوضاع تعرض
الجسم للإرهاق	من الإرشادات الصحية أثناء استخدام الحاسوب أخذ



التاريخ	الدرس	الأسبوع
2024/09/12-08م	صحتك والحاسوب	الثاني

السؤال الأول: ضع دائرة حول الإجابة الصحيحة في كل مما يلي:

1- أي من البدائل التالية يؤثر سلباً نتيجة الاستخدام المفرط للأجهزة اللوحية؟

A الحاسوب

B القدمين

C الشاشة

D الرقبة

2- ما هو الوضع الأمثل لمستوى الظهر عند استخدام الحواسيب المحمولة والأجهزة الذكية والأجهزة اللوحية؟

A مائلا

B منحنيا

C مستقيما

D منخفضا

3- أي من التالي يمكن أن يتأثر سلباً نتيجة الاستخدام المفرط للأجهزة اللوحية؟

A الظهر فقط

B الرقبة فقط

C الذراعين فقط

D منطقة أعلى الظهر والأكتاف والذراعين



4- ما هي الطريقة السليمة للكتابة على الحاسوب والإمساك بالفأرة التي تساعد في تقليل الضغط على؟

A العضلات

B القدمين

C الرأس

D العين

5- ما هو الوضع المثالي لمستوى الرأس عند إمساك الهاتف الذكي بشكل صحيح؟

A منحنى

B مائلا

C غير قائما

D معتدلا أو مستقيما

6- ما هي المشكلة التي يواجهها المستخدمون الذين يحملون هواتفهم على مستوى صدورهم مع انحناء رؤوسهم؟

A ضغط شديد خلف الرقبة

B اجهاد العين

C الرفاهية

D الراحة



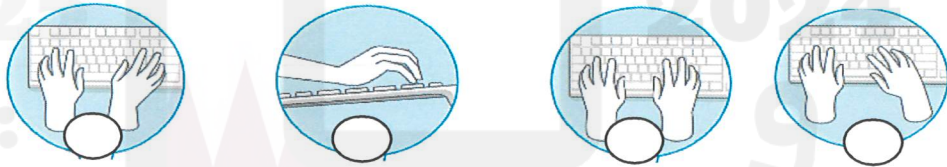
السؤال الثاني:

فرق بين الحواسيب المحمولة والأجهزة الذكية بوضع العلامة ✓ تحت الإجابة الصحيحة من حيث الاستخدام الأمثل والعلامة ✗ تحت الإجابة الخاطئة:

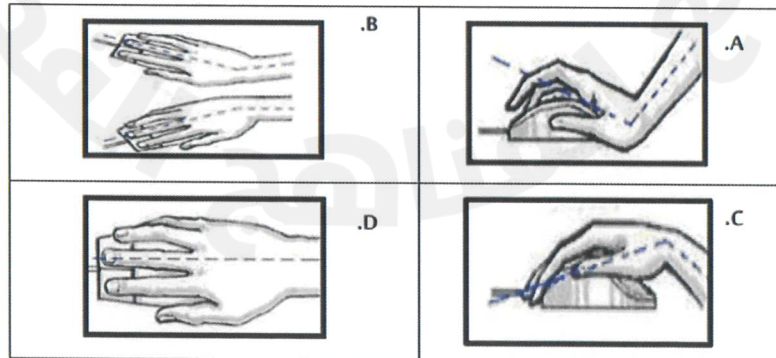


السؤال الثالث: ضع العلامة ✓ تحت الإجابة الصحيحة والعلامة ✗ تحت الإجابة الخاطئة:

1- من حيث الاستخدام الصحيح والخاطئ في طريقة وضع اليد أثناء الطباعة.



2- من حيث الاستخدام الصحيح والخاطئ للطريقة السليمة لإمساك الفأرة





التاريخ	الدرس	الأسبوع
2024/09/12-08م	صحتك والحاسوب	الثاني

السؤال الأول:

ضع دائرة حول الإجابة الصحيحة في كل مما يلي:

1- إلى ما يؤثر جلوس الناس في غرفة واحدة و لا يتحدثون مع بعضهم؟

A العزلة الاجتماعية

B إجهاد العينين

C الصرع

D النوم

2- أي من البدائل التالية هي من الآثار النفسية لاستخدام لساعات طويلة للحاسوب؟

A الذراع

B القدمين

C آلام الرقبة

D السلوك العدواني

3- ما هي إحدى الإرشادات الصحية عند استخدام الحاسوب بالنسبة لوضع قدميك؟

A ترتكزان على الأرض.

B ترتكزان على الطاولة.

C ترتكزان على الشاشة.

D مرتفعة.

4- ما هي القاعدة المتبعة لحماية العينين عن استخدام الحاسوب

A 10-10-10.

B 20-20-20.

C 30-30-30.

D 40-40-40.



السؤال الثاني:

أكمل الجدول التالي بوضع الأرقام المناسبة في المكان المخصص:

الصرع	قاعدة 20-20-20	العزلة الاجتماعية	اجهاد العينين
4	3	2	1

الرقم المناسب	الجملة	
-----	أن يجلس الناس في مكن واحد ولا يتحدثون مع بعضهم لانشغالهم بالأجهزة المحمولة.	1
-----	تركيز العينين على شيء واحد من مسافة ثابتة يؤثر بشكل سلبي على عضلات العين مما يؤدي لحدوث	2
-----	للمعان الصادر من الشاشات والتغير المستمر في الإضاءة يسبب نوبات من	3
-----	أن تُشجح بنظرك عن الشاشة كل 20 دقيقة لمدة 20 ثانية مع النظر بعيدا عن الشاشة الى مسافة 20 قدما من مكان جلوسك	4



السؤال الثالث:

1- ما المقصود بإجهاد العينين

2- ما المقصود بالقاعدة المسماة 20-20-20

السؤال الرابع:

ضع علامة (✓) أمام العبارة الصحيحة وعلامة (X) أمام الإجابة الخاطئة:

-----	1	من الارشادات الصحية أثناء استخدام الحاسوب اجعل الكرسي مائلا
-----	2	من الارشادات الصحية أثناء استخدام الحاسوب اجعل قدميك ترتكزان على الأرض
-----	3	يجب أن تتبع قاعدة 30-30-30 لحماية عينيك.
-----	4	من مخاطر استخدام الأجهزة الالكترونية أنها تسبب اجهاد العينين
-----	5	من مخاطر استخدام الأجهزة الالكترونية أنها تسبب الراحة النفسية.



الوحدة الثانية

انتاج الوسائط المتعددة





التاريخ	الدرس	الأسبوع
2024/10/24-20	استخدام أجهزة التصوير والتسجيل	الثامن

السؤال الأول:

ضع دائرة حول الإجابة الصحيحة في كل مما يلي:

1- ما هو الجهاز المستخدم لتسجيل المقاطع الصوتية؟

A ماسح ضوئي

B الطابعة

C ميكرفون

D الفأرة

2- ما الاسم الذي يُطلق على الأجهزة المستخدمة لالتقاط الصور والفيديوهات؟

A الرسم

B الالتقاط

C الارسال

D التلوين

3- ما هو الجهاز الذي يُستخدم لالتقاط الصور ومقاطع الفيديو والصوت ومن ثم إدراجها كملفات رقمية إلى جهاز الحاسوب؟

A السماعات.

B منافذ التوصيل.

C الهاتف المحمول.

D وصلة (USB).

4- ما هو الجهاز الذي يُستخدم لإدخال الصور والرسومات والوثائق إلى الحاسوب على شكل ملفات رقمية؟

A الطابعة.

B الميكروفون.

C السماعات

D الماسح الضوئي.



السؤال الثاني:

أكمل الفراغات التالية بما يناسبه:

- 1- أجهزة تستخدم لالتقاط الصور والصوت ومقاطع الفيديو تسمى-----
- 2- جهاز يستخدم في ادخال الصور والرسومات والوثائق الى الحاسوب على شكل ملف رقمي يسمى-----
- 3- الأداة المستخدمة لتسجيل صوتك على جهاز الحاسوب-----
- 4- جهاز يستخدم لالتقاط الصور والفيديو والصوت-----

السؤال الثالث:

أكمل الفراغات التالية بالاستعانة بالكلمات من الصندوق أدناه:

شاشة	القدمين	إعياء	قصيرة	القلق	معتدلا	سطوعا
------	---------	-------	-------	-------	--------	-------

1. من الإرشادات الصحية أثناء استخدام الحاسوب التأكد من أن----- ترتكزان على الأرض.
2. من الإرشادات الصحية أثناء استخدام الحاسوب: أخذ استراحة----- اثناء الجلوس على الحاسوب
3. من الإرشادات الصحية أثناء استخدام الحاسوب: التأكد من أن----- الحاسوب على مستوى نظرك.
4. استخدام الحاسوب الساعات طويلة يمكن أن يسبب لك التوتر و-----
5. تركيز العينين على شيء واحد من مسافة ثابتة يتسبب في----- العينين
6. من الارشادات الصحية أثناء استخدام الحاسوب جعل الكرسي الخاص بك-----
7. يجب أن تكون إضاءة الغرفة أكثر----- من شاشة الحاسوب.



السؤال الرابع:

ما المقصود بـ:

1. جلوس الأشخاص مع بعضهم لكنهم لا يتحدثون لانشغالهم بالأجهزة المحمولة

السؤال الخامس:

اذكر ثلاثة من الإرشادات الصحية الواجب اتباعها عند استخدام الحاسوب.

1.

2.

3.

السؤال السادس:

اختر الإجابة الصحيحة في كل مما يلي:

1- ما هو الجهاز الذي يُستخدم لالتقاط الصور ومقاطع الفيديو ويمكن تخزينها بشكل رقمي في الحاسوب؟

A الكاميرا الرقمية

B الماسح الضوئي

C الميكروفون

D السماعات

2- ما هو الجهاز الذي يُستخدم لتسجيل المقاطع الصوتية؟

A الميكروفون

B لوحة المفاتيح

C الماسح الضوئي

D الكاميرا الرقمية



3- ما هو الجهاز الذي يستخدم لالتقاط الصور ومقاطع الفيديو ومن ثم تخزينها كملفات رقمية إلى جهاز الحاسوب.

A الميكروفون

B لوحة المفاتيح

C الماسح الضوئي

D الهاتف المحمول

4- ما هي الوصلة التي يمكن استخدامها لتوصيل الأجهزة بالحاسوب؟

A USB

B WIFI

C الفأرة

D منفذ الميكروفون





السؤال السابع

أذكر اسم الجهاز ووظيفته من تسجيل الصوت، والتقاط الصور، والفيديو، والتقاط الصور والمستندات والوثائق

لتخزينها في الحاسوب.

			
----- ----- -----	اسم الجهاز	----- ----- -----	اسم الجهاز
----- ----- -----	الوظيفة	----- ----- -----	الوظيفة
			
----- ----- -----	اسم الجهاز	الهاتف الجوال	اسم الجهاز
----- ----- -----	الوظيفة	----- ----- -----	الوظيفة

انتهت أسئلة منهاج منتصف الفصل الأول

أحمد حسن
نائب المدير للشؤون الأكاديمية