

شكراً لتحميلك هذا الملف من موقع المناهج القطرية



أوراق عمل اثرائية منتصف الفصل مدرسة الأندلس مع الإجابة النموذجية

[موقع المناهج](#) ← [المناهج القطرية](#) ← [المستوى الرابع](#) ← [رياضيات](#) ← [الفصل الأول](#) ← [الملف](#)

تاريخ نشر الملف على موقع المناهج: 2024-02-27 18:25:39

التواصل الاجتماعي بحسب المستوى الرابع



روابط مواد المستوى الرابع على تلغرام

[الرياضيات](#)

[اللغة الانجليزية](#)

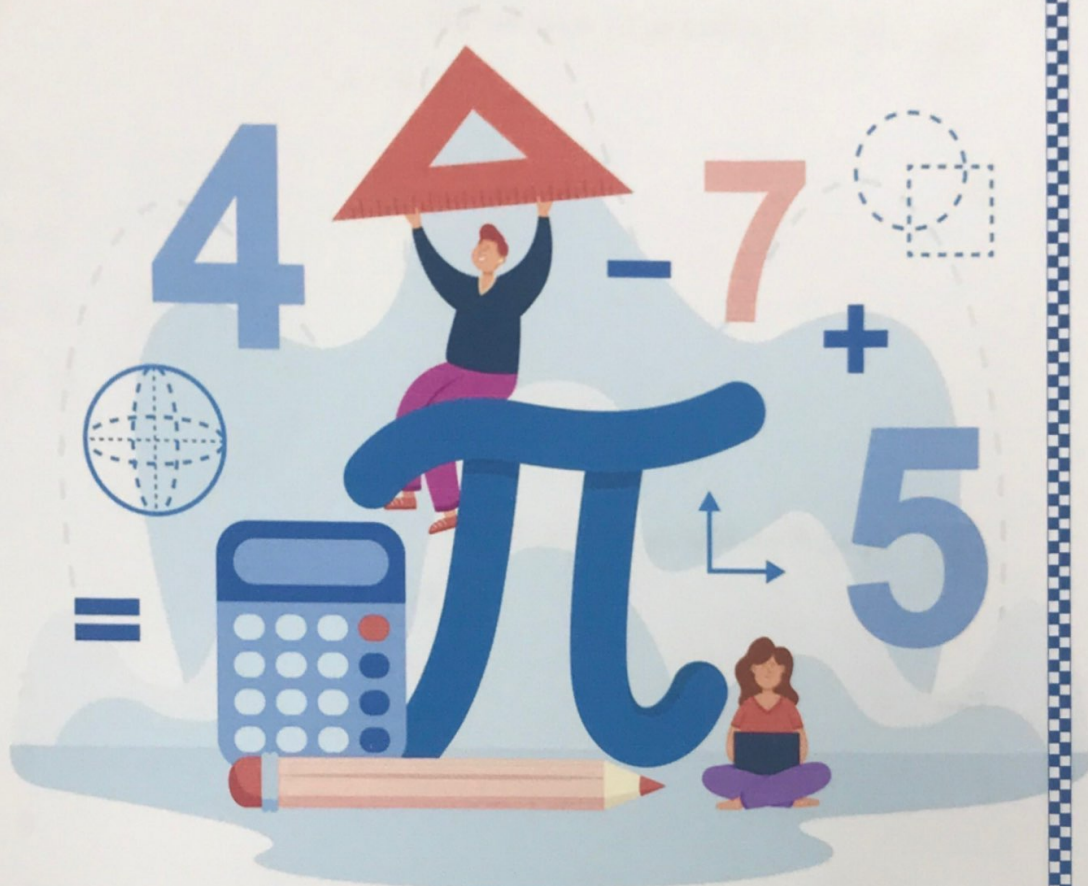
[اللغة العربية](#)

[التربية الاسلامية](#)

المزيد من الملفات بحسب المستوى الرابع والمادة رياضيات في الفصل الأول

أوراق عمل اثرائية نهاية الفصل مدرسة الوكرة	1
اوراق عمل في الوحدة الرابعة تدريبات في الضرب	2
اوراق عمل دعم وتثبيت الوحدة الثانية	3
دعم وتثبيت الوحدة الاولى كتابة العدد	4
تدريبات علاجية وواجبات نهاية الفصل مدرسة مسيعة مع الإجابة	5

مدرسة الأندلس الخاصة للبنات
العام الأكاديمي 2024/2023
الفصل الدراسي الثاني



الأوراق الإثرائية لإختبار منتصف الفصل الثاني

مادة الرياضيات

الصف الرابع الابتدائي

اسم الطالبة/...الإيجابية النموذجية...

الصف والشعبة /.....

السؤال الأول: الأسئلة الموضوعية: (22/ درجة)

اختر الإجابة الصحيحة:

1 أي من الأعداد التالية هو من عوامل العدد 10؟

1

1, 10, 2, 5,

 5

---/2

 7 9 11

2 أي من الأعداد التالية هو من عوامل العدد 8؟

2

1, 8, 4, 2,

 2

---/2

 3 6 7

3 أي من الأعداد التالية تعد من الأعداد غير الأولية؟

3

1, 22, 2, 11

عوامل العدد 22 ←

 3

---/2

 5 17 22

أي من الأعداد التالية تعد من الأعداد الأولية؟

4

العدد 5 لأنه لا يقبل القسمة إلا على 1, 5 A 4

---/2

 B 5 C 10 D 12

أي مما يلي يمثل العدد الناقص؟

5

$$\frac{2 \times 2}{7 \times 2} = \frac{4}{14}$$

 A 4

---/2

 B 6 C 7 D 9

أي مما يلي يمثل العدد الناقص؟

6

$$\frac{3 \times 3}{4 \times 3} = \frac{9}{12}$$

 A 10

---/2

 B 11 C 12 D 17

7 في صف عيسى 12 طالبا، لدى 8 منهم حيوانات أليفة. أي مما يلي هو الكسر الذي يمثل عدد الطلاب الذين لديهم حيوانات أليفة؟

$$\frac{8}{12}$$

الطلاب الذين لديهم حيوانات أليفة.

A $\frac{4}{6}$

B $\frac{1}{2}$

C $\frac{1}{4}$

D $\frac{8}{12}$

---/2

8 في سلة هدى 35 حبة من الخضروات، 23 منها خيار. أي مما يلي يمثل الكسر الذي يدل على عدد الخيار.

$$\frac{23}{35}$$

A $\frac{20}{35}$

B $\frac{23}{35}$

C $\frac{35}{23}$

D $\frac{35}{35}$

---/2

9 كتبت ليلي جملة طرح ناتج طرحها $\frac{1}{5}$ ما جملة الطرح التي كتبتها نوال؟

$$\frac{4}{5} - \frac{3}{5} = \frac{1}{5}$$

A $\frac{3}{5} - \frac{1}{5}$

B $\frac{4}{5} - \frac{3}{5}$

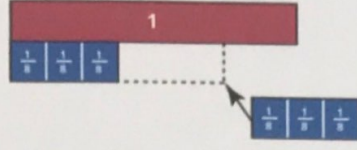
C $\frac{4}{5} + \frac{1}{5}$

D $\frac{5}{5} + \frac{1}{5}$

---/2

أي مما يلي يمثل ناتج الجمع؟

10



$$\frac{3}{8} + \frac{3}{8} = \frac{6}{8}$$

A $\frac{8}{1}$

---/2

B $\frac{2}{8}$

C $\frac{6}{8}$

D $\frac{8}{6}$

$$\frac{8}{10} - \frac{1}{10} = \frac{7}{10}$$

11 كتبت ليلي جملة طرح ناتج طرحها $\frac{7}{10}$
ما جملة الطرح التي كتبتها نوال؟

11

A $\frac{8}{10} - \frac{1}{10}$

---/2

B $\frac{6}{10} - \frac{3}{10}$

C $\frac{4}{10} + \frac{4}{10}$

D $\frac{5}{10} + \frac{1}{10}$

الأسئلة المقالية: (من السؤال الأول إلى السؤال الخامس / 36 درجة)

4--- درجة

1 أكتب أزواج العوامل لكل عدد مما يأتي.

A) 22

$$\begin{array}{r} \underline{1}, \underline{22} \\ \underline{2}, \underline{11} \end{array}$$

B) 3

$$\underline{1}, \underline{3}$$

D) 12

$$\begin{array}{r} \underline{1}, \underline{12} \\ \underline{2}, \underline{6} \\ \underline{3}, \underline{4} \end{array}$$

C) 8

$$\begin{array}{r} \underline{1}, \underline{8} \\ \underline{2}, \underline{4} \end{array}$$

4--- درجة

2 أكتب خمس مضاعفات لكل عدد مما يأتي.

A. 5 5, 10, 15, 20, 25

B. 2 2, 4, 6, 8, 10

C. 6 6, 12, 18, 24, 30

D. 11 11, 22, 33, 44, 55

2--- درجة

3 اقسم لإيجاد الكسور المتكافئة.

i. $\frac{3}{6} \div \frac{3}{3} = \frac{1}{2}$

ii. $\frac{10}{4} \div \frac{2}{2} = \frac{5}{2}$

4/--- درجة

4 قارن باستخدام > أو < أو =.

72 < 78
a. $\frac{6}{6}$ ~~$\frac{13}{12}$~~

b. $\frac{1}{4} = \frac{1}{4}$

54 < 60
c. $\frac{9}{12}$ ~~$\frac{5}{6}$~~

84 < 110
d. $\frac{7}{10}$ ~~$\frac{11}{12}$~~

4/--- درجة

5 اجب عما يلي

حوط كل الكسور التي تمثل كل عبارة.

i. الكسر الأكبر من 1.

$\frac{8}{6}$, $\frac{3}{7}$, $\frac{9}{9}$, $\frac{14}{12}$
الكسر الأكبر من 1
يكون فيه عدد البسط
أكبر من عدد المقام.

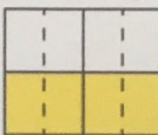
ii. الكسر الأصغر من 1.

$\frac{1}{3}$, $\frac{9}{8}$, $\frac{7}{10}$, $\frac{7}{6}$
الكسر الأصغر من 1
يكون فيه عدد البسط
أصغر من عدد المقام.

2/--- درجة

6 اضرب لإيجاد الكسور المتكافئة.

$2 \times \frac{2}{4} = \frac{4}{8}$



b. $\frac{3}{4} \times \frac{2}{2} = \frac{6}{8}$

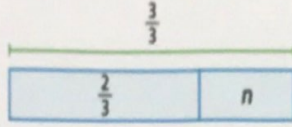


7-2 --- درجة

7 أوجد المطلوب أدناه.

(A) أعدت صباح فطيرة دجاج وقدمت $\frac{2}{3}$ من الفطيرة عند العشاء، كم تبقى من الفطيرة؟

اكتب جملة عديدة.

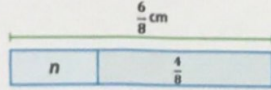


$$\frac{3}{3} - \frac{2}{3} = \frac{1}{3}$$

الإجابة:

(B) يبلغ طول قطعة من الخشب $\frac{6}{8}$ سنتيمتر كسر خالد قطعة منها طولها $\frac{4}{8}$ سنتيمتر.

كم يبلغ طول قطعة الخشب الباقية؟



$$\frac{6}{8} - \frac{4}{8} = \frac{2}{8}$$

الإجابة:

7-2 --- درجة

8 صل الكسر أو العدد الكسري بالمقدار الصحيح.

$$1\frac{1}{10}$$

$$2$$

$$\frac{6}{12}$$

$$2\frac{3}{4}$$

$$\frac{1}{4} + \frac{2}{4} + \frac{8}{4} \rightarrow 2\frac{3}{4}$$

$$\frac{1}{10} + \frac{0}{10} + \frac{10}{10} \rightarrow 1\frac{1}{10}$$

$$\frac{3}{12} + \frac{3}{12} = \frac{6}{12}$$

$$\frac{5}{4} + \frac{3}{4} = \frac{8}{4} = 2$$

4--- درجة

9 جزء الكسور أدناه، استعمل الرسومات أو شرائط الكسور إذا لزم الأمر.

$$A) \frac{3}{5} = \frac{1}{5} + \frac{1}{5} + \frac{1}{5}$$

$$B) \frac{4}{8} = \frac{1}{8} + \frac{1}{8} + \frac{1}{8} + \frac{1}{8}$$

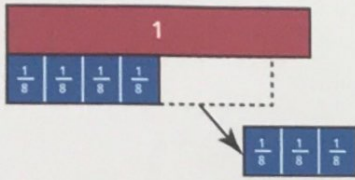
$$C) \frac{8}{11} = \frac{4}{11} + \frac{2}{11} + \frac{2}{11}$$

$$D) \frac{9}{12} = \frac{3}{12} + \frac{3}{12} + \frac{3}{12}$$

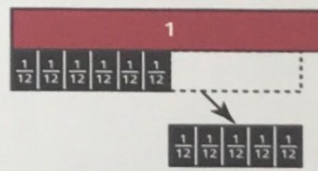
8--- درجة

10 أوجد ناتج الطرح، استعمل شرائط الكسور أو أدوات أخرى إذا لزم الأمر.

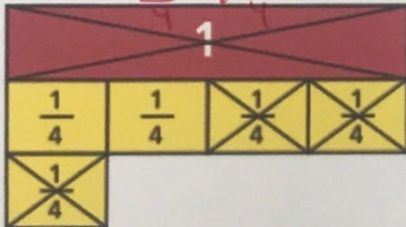
$$A) \frac{7}{8} - \frac{3}{8} = \frac{4}{8}$$



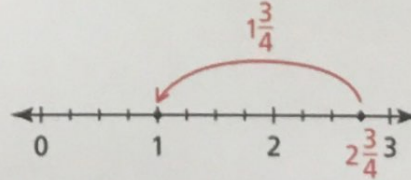
$$B) \frac{11}{12} - \frac{5}{12} = \frac{6}{12}$$



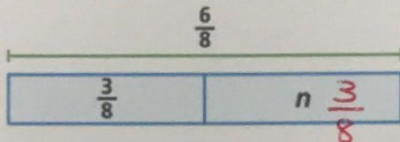
$$C) 2\frac{1}{4} - 1\frac{3}{4} = \frac{2}{4}$$



$$D) 2\frac{3}{4} - 1\frac{3}{4} = 1$$



$$E) \frac{6}{8} - \frac{3}{8} = \frac{3}{8}$$



$$F) \frac{3}{6} - \frac{1}{6} = \frac{2}{6}$$

