

تم تحميل هذا الملف من موقع المناهج القطرية



أوراق عمل مسيعيد قبل اختبار منتصف الفصل مع الإجابة النموذجية

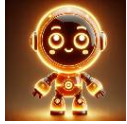
موقع المناهج ← المناهج القطرية ← المستوى الرابع ← علوم الحاسب ← الفصل الأول ← أوراق عمل ← الملف

تاريخ إضافة الملف على موقع المناهج: 2024-10-23 11:34:38

ملفات اكتب للمعلم اكتب للطالب | اختبارات الكترونية | اختبارات | حلول | عروض بوربوينت | أوراق عمل
منهج انجليزي | ملخصات وتقارير | مذكرات وبنوك | الامتحان النهائي للمدرس

المزيد من مادة
علوم الحاسب:

التواصل الاجتماعي بحسب المستوى الرابع



صفحة المناهج
القطرية على
فيسبوك

الرياضيات

اللغة الانجليزية

اللغة العربية

التربية الاسلامية

المواد على تلغرام

المزيد من الملفات بحسب المستوى الرابع والمادة علوم الحاسب في الفصل الأول

أوراق عمل مسيعيد قبل اختبار منتصف الفصل غير محلولة

1

أوراق عمل دعم وإثراء الفرقان منتصف الفصل مع الإجابة النموذجية

2

أوراق عمل الأندلس منتصف الفصل مع الإجابة النموذجية

3

أوراق عمل الأندلس منتصف الفصل غير محلولة

4

أوراق عمل الدائل منتصف الفصل مع الإجابة النموذجية

5



العام الدراسي
2025-2024

الصف الرابع
4

مادة الحوسبة وتكنولوجيا المعلومات



مُجَابة

تدريبات علاجية - واجبات

منهاج منتصف الفصل الدراسي الأول
الوحدة الأولى + الوحدة الثانية

اسم الطالب:

الصف: الرابع /

ملحوظة هامة: هذه الأسئلة علاجية ولا تغني عن الكتاب المدرسي وهو
المصدر الرئيس للتعلم



الوحدة الأولى التعامل مع المستند





التاريخ	الدرس	الأسبوع
2024/09/12-08م	صحتك والحاسوب	الثاني

السؤال الأول: ضع دائرة حول الإجابة الصحيحة في كل مما يلي:

1- أي من البدائل التالية من الإرشادات الصحية الواجب اتباعها أثناء الجلوس أمام جهاز الحاسوب؟

A ارتكاز القدمين على الشاشة

B ارتكاز القدمين على الأرض

C النوم على جهاز الحاسوب

D الجلوس على الطاولة

2- أي من البدائل التالية من الإرشادات الصحية الواجب اتباعها أثناء الجلوس أمام جهاز الحاسوب؟

A جعل المسافة بينك وبين الحاسوب على امتداد ذراعيك.

B جعل المسافة بينك وبين الحاسوب على امتداد 6 أمتار.

C ان تمتد المسافة على امتداد بصرك

D ألا تقل المسافة على 10 صم

3- أي من البدائل التالية من الإرشادات الصحية الواجب اتباعها أثناء الجلوس أمام جهاز الحاسوب؟

A جعل الكرسي الخاص بك مرتفعا أكثر من الشاشة

B جعل الكرسي الخاص بك منخفضا أقل من الشاشة

C جعل الكرسي الخاص بك منحنيا

D جعل الكرسي الخاص بك معتدلاً

4- أي من البدائل التالية من الإرشادات الصحية الواجب اتباعها أثناء الجلوس أمام جهاز الحاسوب؟

A أخذ استراحة قصيرة على فترات منتظمة

B المكوث ساعات طويلة على الحاسوب

C أخذ استراحة لمدة دقيقة واحدة فقط

D أخذ استراحات غير منتظمة



السؤال الثاني:

أذكر اثنين من الإرشادات الصحية لاستخدامك للحاسوب:

1- اجعل الكرسي الخاص بك معتدلاً	6- خذ استراحة قصيرة على فترات منتظمة أثناء جلوسك على الحاسوب
2- قم بتوسيط الشاشة ولوحة المفاتيح امامك.	7- تجنب الإضاءة المباشرة أو الساطعة في عينيك
3- تأكد من أن شاشة الحاسوب على مستوى أدنى من مستوى نظرك	
4- اجعل المسافة بينك وبين الحاسوب على امتداد ذراعيك	
5- وتأكد من أن شاشة الحاسوب على مستوى أدنى من مستوى نظرك	

السؤال الثالث:

1- ميز بين الاستخدام الأمثل والاستخدام الخاطئ للحواسيب المحمولة بوضع العلامة ✓ المناسبة على الصورة الصحيحة



السؤال الرابع:

صل بسهم بما يناسبه في الجدول

استراحة قصيرة		إن التصميم المضغوط للحواسيب المحمولة قد يؤدي الى جلوس المستخدمين في أوضاع تعرض
الجسم للإرهاق		من الإرشادات الصحية أثناء استخدام الحاسوب أخذ



التاريخ	الدرس	الأسبوع
2024/09/12-08م	صحتك والحاسوب	الثاني

السؤال الأول: ضع دائرة حول الإجابة الصحيحة في كل مما يلي:

1- أي من البدائل التالية يتأثر سلباً نتيجة الاستخدام المفرط للأجهزة اللوحية؟

A الحاسوب

B القدمين

C الشاشة

D الرقبة

2- ما هو الوضع الأمثل لمستوى الظهر عند استخدام الحواسيب المحمولة والأجهزة الذكية والأجهزة اللوحية؟

A مائلا

B منحنيا

C مستقيما

D منخفضا

3- أي من التالي يمكن أن يتأثر سلباً نتيجة الاستخدام المفرط للأجهزة اللوحية؟

A الظهر فقط

B الرقبة فقط

C الذراعين فقط

D منطقة الرقبة وأعلى الظهر والكتاف والذراعين



4- إلى ماذا تؤدي الطريقة السليمة للكتابة على الحاسوب والإمساك بالفأرة؟

A تقليل الضغط على العضلات

B تقليل الضغط على القدمين

C تقليل الضغط على الرأس

D تقليل الضغط على العين

5- ما هو الوضع المثالي لمستوى الرأس عند إمساك الهاتف الذكي بشكل صحيح؟

A منحني

B مائلا

C غير قائما

D معتدلا أو مستقيما

6- ما هي المشكلة التي يواجهها المستخدمون الذين يحملون هواتفهم على مستوى صدورهم مع انحناء رؤوسهم؟

A ضغط شديد خلف الرقبة

B اجهاد العين

C الرفاهية

D الراحة



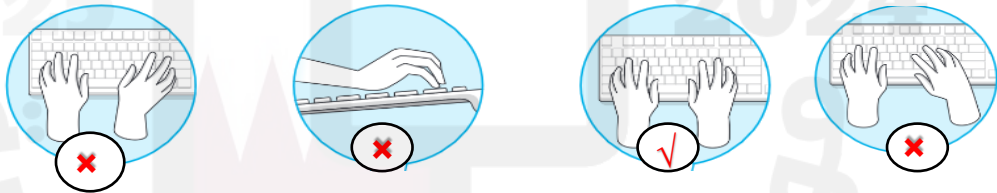
السؤال الثاني:

فرق بين الحواسيب المحمولة والأجهزة الذكية بوضع العلامة ✓ تحت الإجابة الصحيحة من حيث الاستخدام الأمثل والعلامة ✗ تحت الإجابة الخاطئة:

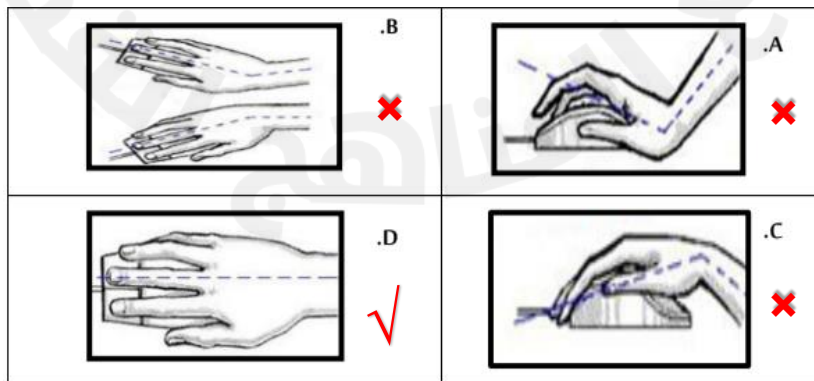


السؤال الثالث: ضع العلامة ✓ تحت الإجابة الصحيحة والعلامة ✗ تحت الإجابة الخاطئة:

1- من حيث الاستخدام الصحيح والخاطئ في طريقة وضع اليد أثناء الطباعة.



2- من حيث الاستخدام الصحيح والخاطئ للطريقة السليمة لإمساك الفأرة





التاريخ	الدرس	الأسبوع
2024/09/12-08م	صحتك والحاسوب	الثاني

السؤال الأول:

ضع دائرة حول الإجابة الصحيحة في كل مما يلي:

1- إلى ماذا يؤدي جلوس الناس في غرفة واحدة معاً دون أن يتحدثون مع بعضهم؟

A العزلة الاجتماعية

B إجهاد العينين

C الصرع

D النوم

2- أي من البدائل التالية هي من الآثار النفسية لاستخدام الحاسوب لساعات طويلة؟

A الذراع

B القدمين

C آلام الرقبة

D السلوك العدواني

3- ما هو الوضع السليم للقدمين عند استخدام الحاسوب؟؟

A ترتكزان على الأرض.

B ترتكزان على الطاولة.

C ترتكزان على الشاشة.

D مرتفعة.

4- ما هي القاعدة المُتبعة لحماية العينين عن استخدام الحاسوب؟

A 10-10-10.

B 20-20-20.

C 30-30-30.

D 40-40-40.



السؤال الثاني:

أكمل الجدول التالي بوضع الأرقام المناسبة في المكان المخصص:

الصرع	قاعدة 20-20-20	العزلة الاجتماعية	اجهاد العينين
4	3	2	1

الرقم المناسب	الجملة	
2	أن يجلس الناس في مكان واحد ولا يتحدثون مع بعضهم لانشغالهم بالأجهزة المحمولة.	1
1	تركيز العينين على شيء واحد من مسافة ثابتة يؤثر بشكل سلبي على عضلات العينين مما يؤدي لحدوث	2
4	اللمعان الصادر من الشاشات والتغير المستمر في الإضاءة يسبب نوبات من	3
3	أن تُشيع بنظرك عن الشاشة كل 20 دقيقة لمدة 20 ثانية مع النظر بعيدا عن الشاشة الى مسافة 20 قدما من مكان جلوسك	4



السؤال الثالث:

1- ما المقصود بإجهاد العينين؟

تركيز العينين على شيء واحد من مسافة ثابتة يؤثر بشكل سلبي على عضلات العينين مما يؤدي لحدوث إعياء في العين

2- ما المقصود بالقاعدة المسماة 20-20-20؟

أن تُشريح بنظرك عن الشاشة كل 20 دقيقة لمدة 20 ثانية مع النظر بعيدا عن الشاشة الى مسافة 20 قدما من مكان جلوسك

السؤال الرابع:

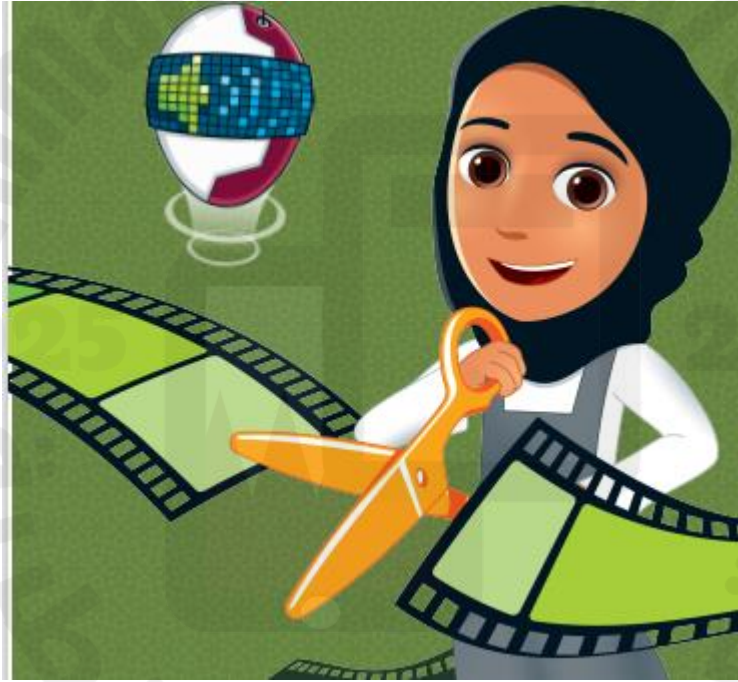
ضع علامة () أمام العبارة الصحيحة وعلامة (X) أمام الإجابة الخاطئة:

X	1	من الارشادات الصحية أثناء استخدام الحاسوب اجعل الكرسي مانلا
✓	2	من الارشادات الصحية أثناء استخدام الحاسوب اجعل قدميك ترتكزان على الأرض
X	3	يجب أن تتبع قاعدة 30-30-30 لحماية عينيك.
✓	4	من مخاطر استخدام الأجهزة الالكترونية أنها تسبب اجهاد العينين
X	5	من مخاطر استخدام الأجهزة الالكترونية أنها تسبب الراحة النفسية.



الوحدة الثانية

انتاج الوسائط المتعددة





التاريخ	الدرس	الأسبوع
2024/10/24-20	استخدام أجهزة التصوير والتسجيل	الثامن

السؤال الأول:

ضع دائرة حول الإجابة الصحيحة في كل مما يلي:

1- ما هو الجهاز المستخدم لتسجيل المقاطع الصوتية؟

A ماسح ضوئي

B الطابعة

C ميكرفون

D الفأرة

2- ما الاسم الذي يُطلق على الأجهزة المستخدمة لالتقاط الصور والفيديوهات؟

A الرسم

B الالتقاط

C الارسال

D التلوين

3- ما هو الجهاز الذي يُستخدم لالتقاط الصور ومقاطع الفيديو والصوت ومن ثم إدراجها كملفات رقمية إلى جهاز الحاسوب؟

A السماعات.

B منافذ التوصيل.

C الهاتف المحمول.

D وصلة USB.

4- ما هو الجهاز الذي يُستخدم لإدخال الصور والرسومات والوثائق إلى الحاسوب على شكل ملفات رقمية؟

A الطابعة.

B الميكروفون.

C السماعات

D الماسح الضوئي.



السؤال الثاني:

أكمل الفراغات التالية بما يناسبه:

أجهزة الالتقاط

1- أجهزة تستخدم لالتقاط الصور والصوت ومقاطع الفيديو تسمى-----

الماسح الضوئي

2- جهاز يستخدم في إدخال الصور والرسومات والوثائق الى الحاسوب على شكل ملف رقمي يسمى-----

الميكروفون

3- الأداة المستخدمة لتسجيل صوتك على جهاز الحاسوب-----

الهاتف المحمول

4- جهاز يستخدم لالتقاط الصور والفيديو والصوت-----

السؤال الثالث:

أكمل الفراغات التالية بالاستعانة بالكلمات من الصندوق أدناه:

سطوعاً	معتدلاً	القلق	قصيرة	إعياء	القدمين	شاشة
--------	---------	-------	-------	-------	---------	------

1. من الإرشادات الصحية أثناء استخدام الحاسوب التأكد من أن----- **القدمين** ترتكزان على الأرض.

2. من الإرشادات الصحية أثناء استخدام الحاسوب: أخذ استراحة----- **قصيرة** أثناء الجلوس على الحاسوب

3. من الإرشادات الصحية أثناء استخدام الحاسوب: التأكد من أن----- **شاشة** الحاسوب على مستوى

نظرك.

4. استخدام الحاسوب الساعات طويلة يمكن أن يسبب لك التوتر و----- **القلق**

5. تركيز العينين على شيء واحد من مسافة ثابتة يتسبب في----- **إعياء** العينين

6. من الارشادات الصحية أثناء استخدام الحاسوب جعل الكرسي الخاص بك----- **معتدلاً**

7. يجب أن تكون إضاءة الغرفة أكثر----- **سطوعاً** من شاشة الحاسوب.



السؤال الرابع:

ما المقصود بـ:

.....العزلة الاجتماعية جلوس الاشخاص مع بعضهم لكنهم لا يتحدثون لانشغالهم بالأجهزة المحمولة

السؤال الخامس:

اذكر ثلاثة من الإرشادات الصحية الواجب اتباعها عند استخدام الحاسوب.

1. 1- اجعل الكرسي الخاص بك مُعتدلاً
2. 2- فَم بتوسيط الشاشة ولوحة المفاتيح أمامك-
3. 3- تأكد من أن شاشة الحاسوب على مستوى أدنى من مستوى نظرك
4. 4- اجعل المسافة بينك وبين الحاسوب على امتداد ذراعيك
5. 5- وتأكد من أن شاشة الحاسوب على مستوى أدنى من مستوى نظرك
3. 6- خذ استراحة قصيرة على فترات منتظمة أثناء جلوسك على الحاسوب
7. 7- تجنب الإضاءة المباشرة أو الساطعة في عينيك

السؤال السادس:

اختر الإجابة الصحيحة في كل مما يلي:

1- ما هو الجهاز الذي يُستخدم لالتقاط الصور ومقاطع الفيديو ويمكن تخزينها بشكل رقمي في الحاسوب؟

A الكاميرا الرقمية

B الماسح الضوئي

C الميكروفون

D السماعات

2- ما هو الجهاز الذي يُستخدم لتسجيل المقاطع الصوتية؟

A الميكروفون

B لوحة المفاتيح

C الماسح الضوئي

D الكاميرا الرقمية



3- ما هو الجهاز الذي يستخدم لالتقاط الصور ومقاطع الفيديو ومن ثم تخزينها كملفات رقمية إلى جهاز الحاسوب؟

A الميكروفون

B لوحة المفاتيح

C الماسح الضوئي

D الهاتف المحمول

4- ما هي الوصلة التي يمكن استخدامها لتوصيل الأجهزة بالحاسوب؟

A USB

B WIFI

C الفأرة

D منفذ الميكروفون



السؤال السابع

اذكر اسم الجهاز ووظيفته من تسجيل الصوت، والتقاط الصور، والفيديو، والتقاط الصور والمستندات والوثائق

لتخزينها في الحاسوب.

			
<p>الميكروفون (Microphone)</p>	<p>اسم الجهاز</p>	<p>الماسح الضوئي (Scanner)</p>	<p>اسم الجهاز</p>
<p>يستخدم لتسجيل الصوت</p>	<p>الوظيفة</p>	<p>يستخدم في إدخال الصور والرسومات والوثائق إلى الحاسوب في شكل ملف رقمي لاسترجاعه وتحريره</p>	<p>الوظيفة</p>
			
<p>الكاميرا الرقمية (Digital Camera)</p>	<p>اسم الجهاز</p>	<p>الهاتف المحمول (Mobile)</p>	<p>اسم الجهاز</p>
<p>يستخدم لالتقاط الصور ومقاطع الفيديو ويمكن من تخزينها بشكل رقمي في الحاسوب</p>	<p>الوظيفة</p>	<p>يستخدم لالتقاط الصور ومقاطع الفيديو والصوت ومن ثم إدراجها كملفات رقمية إلى جهاز الحاسوب وطباعتها مباشرة</p>	<p>الوظيفة</p>

انتهت أسئلة منهاج منتصف الفصل الأول