

شكراً لتحميلك هذا الملف من موقع المناهج القطرية



أوراق عمل اثرائية منتصف الفصل مدرسة الأندلس غير مجانية

[موقع المناهج](#) ← [المناهج القطرية](#) ← [المستوى الرابع](#) ← [اجتماعيات](#) ← [الفصل الأول](#) ← [الملف](#)

تاريخ نشر الملف على موقع المناهج: 2024-02-27 18:36:10

التواصل الاجتماعي بحسب المستوى الرابع



روابط مواد المستوى الرابع على تلغرام

[الرياضيات](#)

[اللغة الانجليزية](#)

[اللغة العربية](#)

[التربية الاسلامية](#)

المزيد من الملفات بحسب المستوى الرابع والمادة اجتماعيات في الفصل الأول

[تدريبات دعم واثراء الفرقان منتصف الفصل](#)

1

[أوراق عمل نهاية الفصل مع الاحابة النموذجية](#)

2

[أوراق عمل نهاية الفصل غير مجانية](#)

3

[تدريبات علاجية وواجبات مجانية نهاية الفصل](#)

4

[تدريبات علاجية وواجبات غير مجانية نهاية الفصل](#)

5

مدرسة الأندلس الخاصة للبنات

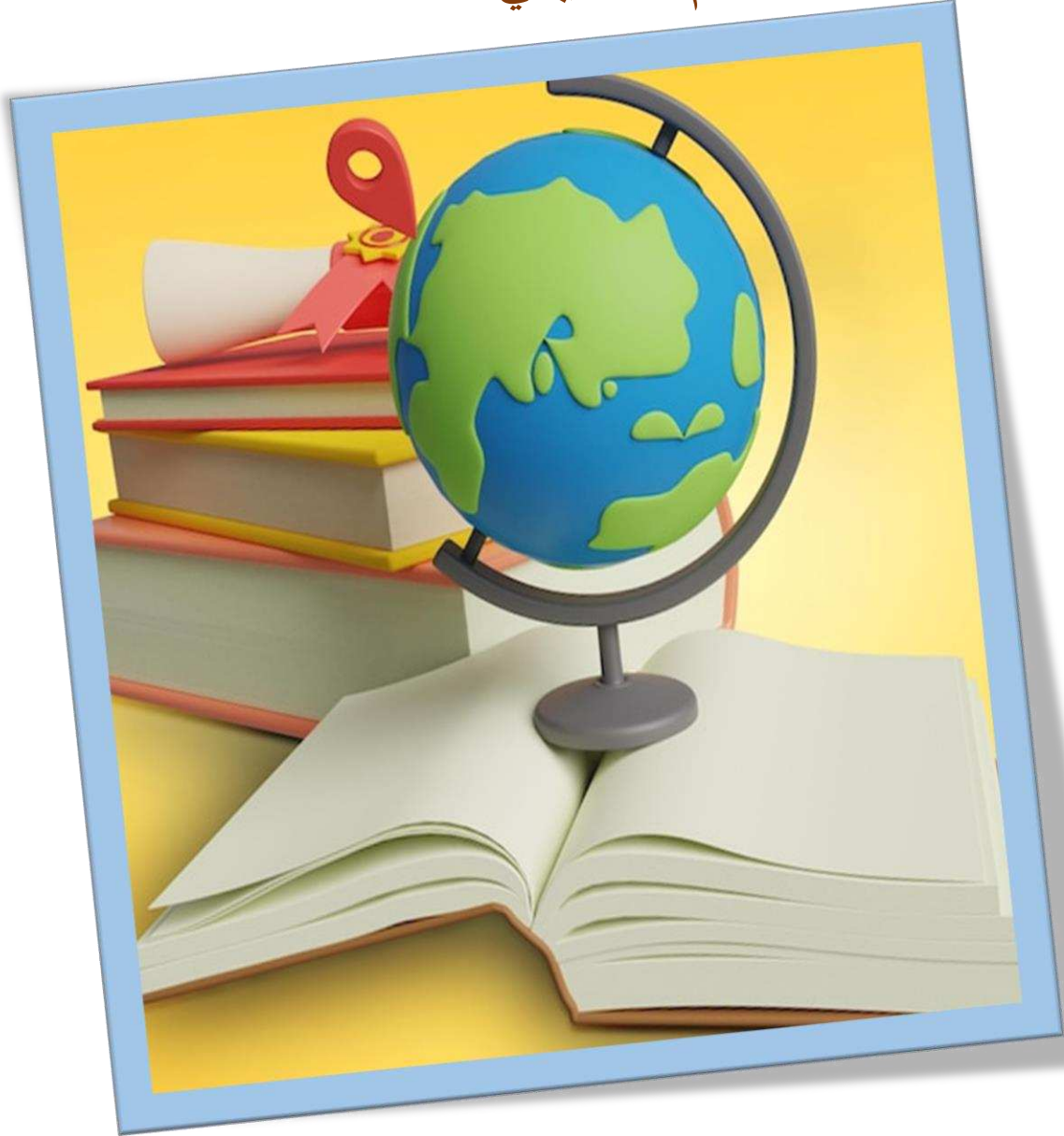
الأوراق الاثرائية لاختبار

منتصف الفصل الدراسي الثاني

مادة الدراسات الاجتماعية

الصف الرابع

العام الأكاديمي 2024/2023



اسم الطالبة/.....

الصف والشعبة /.....

السؤال الأول: الأسئلة الموضوعية: اختر الإجابة الصحيحة:

1.1		"هي كل الموارد التي وهبها الله في الطبيعة لخدمة الإنسان " يشير المفهوم السابق إلى :
A	استنزاف الموارد	
B	ترشيد الاستهلاك	
C	الموارد الطبيعية	
D	الأنشطة الاقتصادية	

1.2		من المدن الصناعية في دولة قطر:
A	الدوحة	
B	الوكرة	
C	الخور	
D	رأس لفان	

1.3		تصدير أول شحنة نפט في عهد الشيخ علي بن عبد الله من ميناء:
A	مسيعيد	
B	دخان	
C	الرويس	
D	الدوحة	

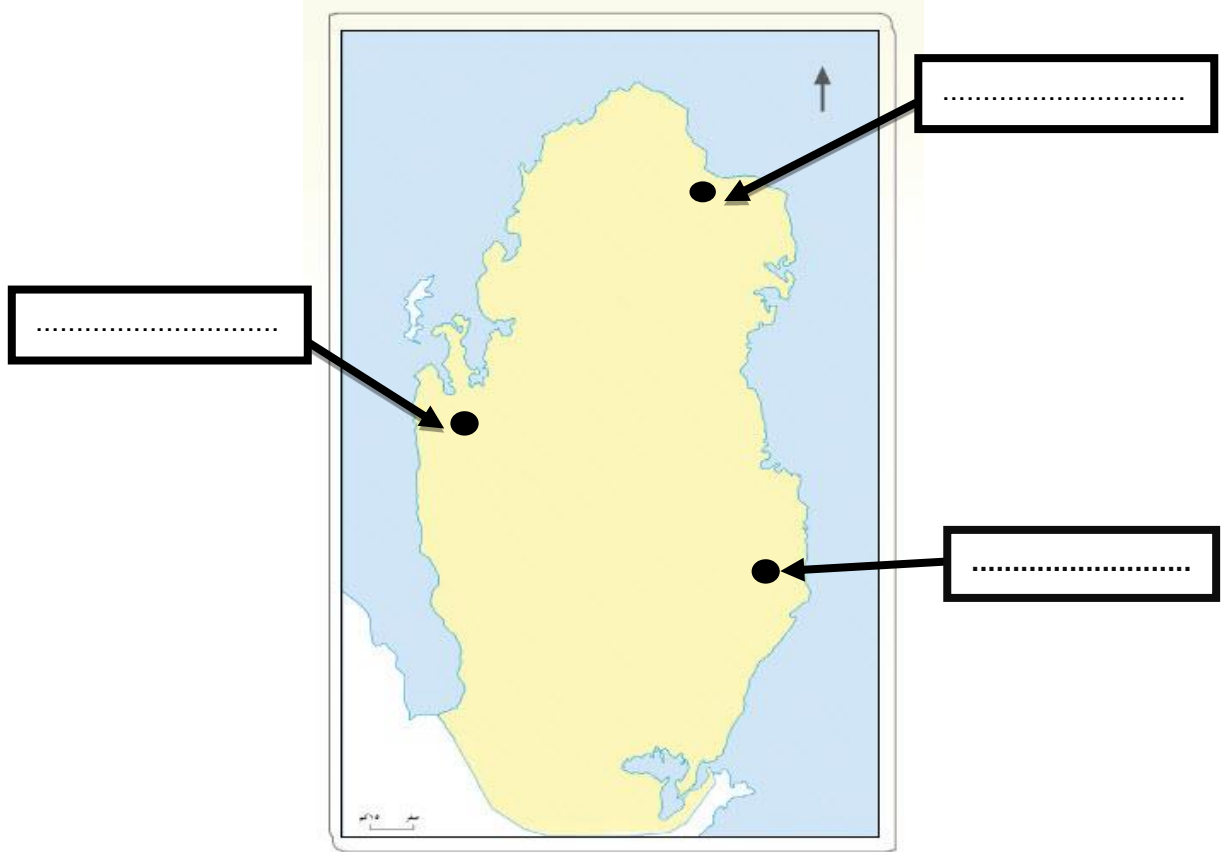
1.4		من إنجازات الشيخ خليفة بن حمد آل ثاني تأسيس مستشفى:
A	سدرة	
B	الوكرة	
C	الخور	
D	حمد العام	

هي عملية تبادل المنتجات الاقتصادية عن طريق البيع والشراء يشير المفهوم السابق إلى:		1.5
الصناعة	A	
التجارة	B	
السياحة	C	
الزراعة	D	

"المكان الذي تمارس عليه الدولة سيادتها" يشير المفهوم السابق إلى :		1.6
الشعب	A	
الدولة	B	
الإقليم	C	
السلطة	D	

إعلان استقلال دولة قطر عام:		1.7
1971	A	
1972	B	
1973	C	
1974	D	

**السؤال الثاني : حدد على خريطة دولة قطر الصمء التي أمامك المدن الصناعية في المربعات
المشار إليها بالأسم:**



السؤال الثالث : رتب على الخط الزمني حكام دولة قطر من الأقدم إلى الأحدث :

(الشيخ خليفة بن حمد – الشيخ تميم بن حمد – الشيخ جاسم بن محمد – الشيخ حمد بن خليفة)

.....

.....

.....

.....

السؤال الرابع : أكمل الفراغات التالية بالكلمات المناسبة :	
1.	هي تحويل المواد الخام إلى منتجات أكثر نفعاً للإنسان
2.	من أنواع السياحة و.....
3.	تربى الأبقار في دولة قطر بمزرعة
4.	من الموارد الطبيعية المتجددة
5.	اول من أنشا مدرسة نظامية الشيخ
6.	ولد الشيخ أحمد بن علي آل ثاني في مدينة
7.	أسس الشيخ خليفة بن حمد آل ثاني مستشفى
8.	من وظائف الدولة و.....
9.	هو العنصر الأول والأساسي لقيام الدولة هو
10.	المكان الذي تمارس عليه الدولة سيادتها هو.....

السؤال الخامس: (1) صل بين القائمة (أ) وما يناسبها من القائمة (ب):

(ب)	(أ)
التجارة	تحويل المواد الخام إلى منتجات أكثر نفعاً للإنسان
الصناعة	انتقال الأفراد من مكان لآخر داخل الدولة أو خارجها
السياحة	تبادل المنتجات الاقتصادية عن طريق البيع والشراء
الزراعة	

(2): صل بين القائمة (أ) وما يناسبها من القائمة (ب):

(ب)	(أ)
استنزاف الموارد الطبيعية	كل الموارد التي وهبها الله في الطبيعة لخدمة الإنسان
الموارد الطبيعية	أهمية الموارد الطبيعية
توفر الغذاء والملبس	الاستهلاك المفرط للموارد
ترشيد الاستهلاك	

السؤال السادس: اجب عن الأسئلة التالية:

السؤال الأول

❖ عدد أهمية الموارد الطبيعية.

1.
2.
3.

السؤال الثاني

❖ اعطي أمثلة على الموارد المتجددة.

1.
2.
3.

السؤال الثالث

❖ ما أنواع السياحة في دولة قطر؟

1.
2.
3.

السؤال الرابع

❖ عدد إنجازات الشيخ خليفة بن حمد آل ثاني.

- 1.....
- 2.....
- 3.....

السؤال الخامس

❖ وضح وظائف الدولة

- 1.....
- 2.....
- 3.....

السؤال السادس

❖ عدد صفات الشيخ علي بن عبد الله آل ثاني

-
-