

شكراً لتحميلك هذا الملف من موقع المناهج القطرية



أوراق عمل اثرائية منتصف الفصل مدرسة الأندلس مع الإجابة النموذجية

[موقع المناهج](#) ⇨ [المناهج القطرية](#) ⇨ [المستوى الرابع](#) ⇨ [اجتماعيات](#) ⇨ [الفصل الثاني](#) ⇨ [الملف](#)

تاريخ نشر الملف على موقع المناهج: 2024-02-27 18:40:25 | اسم المدرس: مدرسة الأندلس

التواصل الاجتماعي بحسب المستوى الرابع



روابط مواد المستوى الرابع على تلغرام

[الرياضيات](#)

[اللغة الانجليزية](#)

[اللغة العربية](#)

[التربية الاسلامية](#)

المزيد من الملفات بحسب المستوى الرابع والمادة اجتماعيات في الفصل الثاني

[أوراق عمل اثرائية منتصف الفصل مدرسة الأندلس غير محابة](#)

1

[أوراق عمل منتصف الفصل مدرسة الأندلس مع الإجابة النموذجية](#)

2

[أوراق عمل منتصف الفصل مدرسة الأندلس غير محابة](#)

3

[تدريبات دعم وإثراء الفرقان منتصف الفصل مع الإجابة النموذجية](#)

4

[أوراق عمل منتصف الفصل الوحدة الاولى والثانية والثالثة](#)

5

مدرسة الأندلس الخاصة للبنات

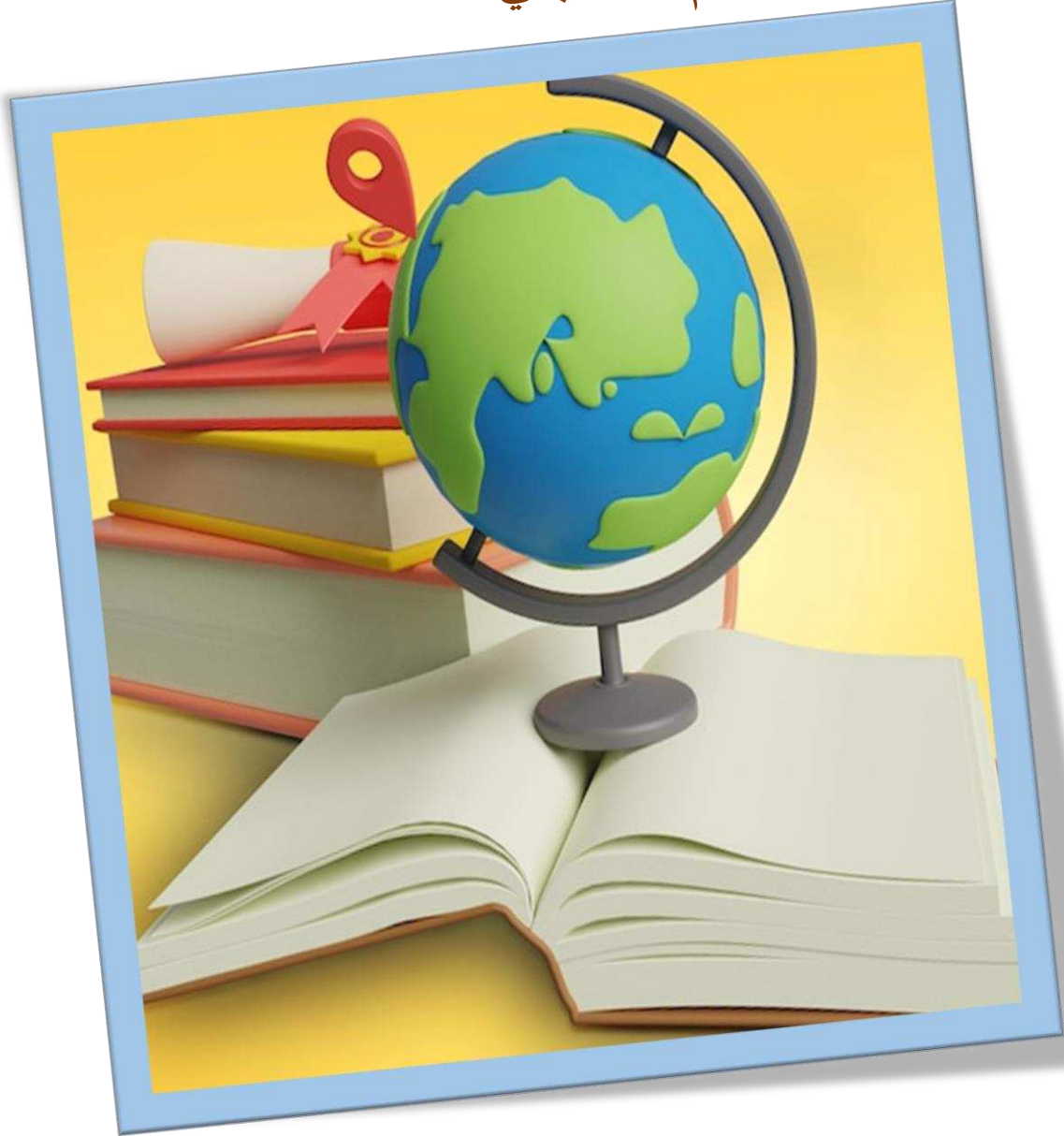
إجابة الأوراق الاثرائية

لاختبار منتصف الفصل الدراسي الثاني

مادة الدراسات الاجتماعية

الصف الرابع

العام الأكاديمي 2024/2023



اسم الطالبة/.....

الصف والشعبة /.....

السؤال الأول: الأسئلة الموضوعية: اختر الإجابة الصحيحة:

1.1		"هي كل الموارد التي وهبها الله في الطبيعة لخدمة الإنسان " يشير المفهوم السابق إلى :
A	استنزاف الموارد	
B	ترشيد الاستهلاك	
C	الموارد الطبيعية	
D	الأنشطة الاقتصادية	

1.2		من المدن الصناعية في دولة قطر:
A	الدوحة	
B	الوكرة	
C	الخور	
D	رأس لفان	

1.3		تصدير أول شحنة نפט في عهد الشيخ علي بن عبد الله من ميناء:
A	مسيعيد	
B	دخان	
C	الرويس	
D	الدوحة	

1.4		من إنجازات الشيخ خليفة بن حمد آل ثاني تأسيس مستشفى:
A	سدرة	
B	الوكرة	
C	الخور	
D	حمد العام	

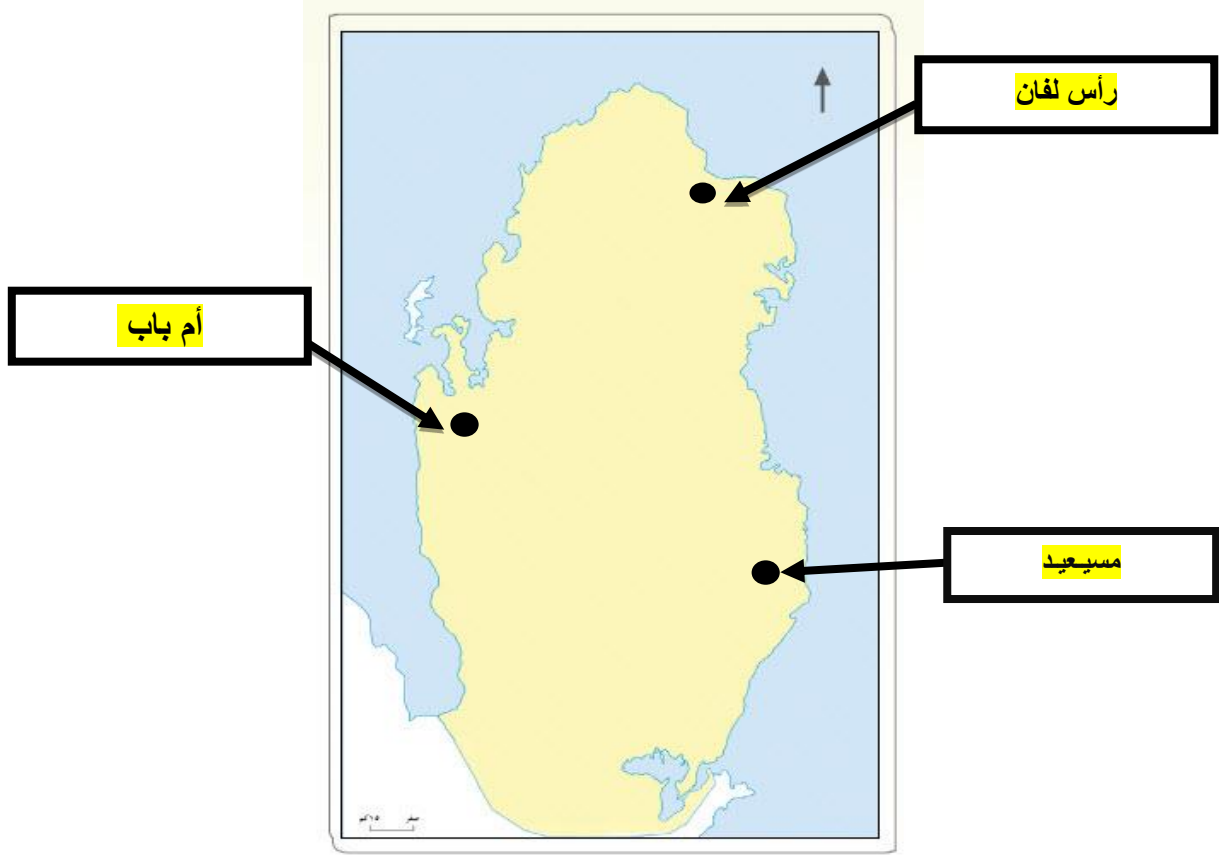
هي عملية تبادل المنتجات الاقتصادية عن طريق البيع والشراء يشير المفهوم السابق إلى:		1.5
الصناعة	A	
التجارة	B	
السياحة	C	
الزراعة	D	

"المكان الذي تمارس عليه الدولة سيادتها" يشير المفهوم السابق إلى :		1.6
الشعب	A	
الدولة	B	
الإقليم	C	
السلطة	D	

إعلان استقلال دولة قطر عام:		1.7
1971	A	
1972	B	
1973	C	
1974	D	

السؤال الثاني : حدد على خريطة دولة قطر الصماء التي أمامك المدن الصناعية في المربعات

المشار إليها بالأسم:



السؤال الثالث : رتب على الخط الزمني حكام دولة قطر من الأقدم إلى الأحدث :

(الشيخ خليفة بن حمد – الشيخ تميم بن حمد – الشيخ جاسم بن محمد – الشيخ حمد بن خليفة)

الشيخ تميم بن حمد

الشيخ حمد بن خليفة

الشيخ خليفة بن حمد

الشيخ جاسم بن محمد

السؤال الرابع : أكمل الفراغات التالية بالكلمات المناسبة :

1.	هي تحويل المواد الخام إلى منتجات أكثر نفعاً للإنسان الصناعة
2.	من أنواع السياحة ... ترفيهيةو... الثقافية ..و التسوق
3.	تربى الأبقار في دولة قطر بمزرعة الركية
4.	من الموارد الطبيعية المتجددة المياه
5.	اول من أنشا مدرسة نظامية الشيخ ... على بن عبد الله آل ثاني
6.	ولد الشيخ أحمد بن علي آل ثاني في مدينة الدوحة
7.	أسس الشيخ خليفة بن حمد آل ثاني مستشفى ... حمد العام
8.	من وظائف الدولة الدفاع عن الوطنو... تحقيق العدالة
9.	هو العنصر الأول والأساسي لقيام الدولة هو الشعب
10.	المكان الذي تمارس عليه الدولة سيادتها هو..... الإقليم

السؤال الخامس: (1) صل بين القائمة (أ) وما يناسبها من القائمة (ب):

(ب)	(أ)
التجارة	تحويل المواد الخام إلى منتجات أكثر نفعاً للإنسان
الصناعة	انتقال الأفراد من مكان لآخر داخل الدولة أو خارجها
السياحة	تبادل المنتجات الاقتصادية عن طريق البيع والشراء
الزراعة	

(2): صل بين القائمة (أ) وما يناسبها من القائمة (ب):

(ب)	(أ)
استنزاف الموارد الطبيعية	كل الموارد التي وهبها الله في الطبيعة لخدمة الإنسان
الموارد الطبيعية	أهمية الموارد الطبيعية
توفر الغذاء والملبس	الاستهلاك المفرط للموارد
ترشيد الاستهلاك	

السؤال السادس: اجب عن الأسئلة التالية:

السؤال الأول

❖ عدد أهمية الموارد الطبيعية.

1. توفر الغذاء والمسكن والملبس للسكان.....
2. مصدر للدخل (الأموال).....

السؤال الثاني

❖ اعطي أمثلة على الموارد المتجددة.

1.المياه.....
2.الرياح.....

السؤال الثالث

❖ ما أنواع السياحة في دولة قطر؟

1.سياحة ترفيهية.....
2.سياحة التسوق.....

السؤال الرابع

❖ عدد إنجازات الشيخ خليفة بن حمد آل ثاني.

1. إنشاء جامعة قطر

2. تأسيس مستشفى حمد العام

السؤال الخامس

❖ وضع وظائف الدولة

1..الدفاع عن الوطن وحفظ الأمن.....

2 ..تحقيق العدالة.....

السؤال السادس

❖ عدد صفات الشيخ علي بن عبد الله آل ثاني

1. الكرم

2. حب العلم