

شكراً لتحميلك هذا الملف من موقع المناهج القطرية



أوراق عمل اثرائية منتصف الفصل مدرسة الأندلس مع الإجابة النموذجية

[موقع المناهج](#) ⇨ [المناهج القطرية](#) ⇨ [المستوى الخامس](#) ⇨ [علوم](#) ⇨ [الفصل الثاني](#) ⇨ [الملف](#)

تاريخ نشر الملف على موقع المناهج: 2024-02-27 19:26:30 | اسم المدرس: مدرسة الأندلس

التواصل الاجتماعي بحسب المستوى الخامس



روابط مواد المستوى الخامس على تلغرام

[الرياضيات](#)

[اللغة الانجليزية](#)

[اللغة العربية](#)

[التربية الاسلامية](#)

المزيد من الملفات بحسب المستوى الخامس والمادة علوم في الفصل الثاني

أوراق عمل اثرائية منتصف الفصل مدرسة الأندلس غير محابة	1
تدريبات دعم واثراء الفرقان منتصف الفصل	2
اوراق عمل منتصف الفصل مدرسة جابر بن حيان مع الاحابة النموذجية	3
اوراق عمل منتصف الفصل مدرسة جابر بن حيان	4
اوراق عمل منتصف الفصل مدرسة الأندلس مع الإجابة النموذجية	5

مدرسة الأندلس الخاصة للبنات



العام الأكاديمي 2024/2023

حل أوراق عمل إثرائية لاختبارات منتصف الفصل
الدراسي الثاني



أوراق عمل إثرائية وإجاباتها

مادة العلوم العامة

الصف الخامس الابتدائي

اسم الطالبة/.....

الصف والشعبة /.....

مراحل دورة حياة الإنسان

المرحلة / وجه المقارنة	الطفولة المبكرة	الطفولة	المراهقة	الرشد	الشيخوخة
طول الفترة العمرية	من الولادة- السنة	السنة-13 سنة	سنة-13 سنة-18 سنة	سنة-18 سنة-65 سنة	سنة-65 سنة-الموت
التغيرات الجسدية	1-نعمتد على الوالدين 2-نتعلم الحركة الحبوثم المشي 3-تنمو الاسنان خلال السنة الأولى من حياة الطفل ويتعلم الأكل 4-نبتسم ونصدر الأصوات 5-يزداد الحجم والوزن	1-يزداد طولنا 2-تصبح حركاتنا أكثر دقة 3-نتعلم التكلم والتواصل 4-تعلم المهارات الحياتية والاجتماعي	1-يبدأ الجسم بالتغير ليشبه اجسام البالغين 2-يزداد الطول بشكل كبير 3-تحدث تغيرات جسمية أخرى(سنتعلمها لاحقاً)	1-أطول مرحلة 2-يقبل معدل النمو 3-القدرة على الانجاب 3- القدرة على أداء العديد من المهام التي لا يستطيع الأطفال ولا المراهقون ادائها	1-سلوكيات هادئة ورزاة 2-ضعف السمع والبصر 3-نحتاج مساعدة الآخرين 4-الام في المفاصل والعظام

تأثير الاحتكاك على حركة الأجسام على الأسطح المختلفة

خشن او ذو نتوءات

ناعم او مصقول

احتكاك كبير يعيق او يبطئ او يقلل حركة الجسم

احتكاك قليل يسهل حركة الجسم



السؤال الأول: الأسئلة الموضوعية 10 (درجة) :

اختر الإجابة الصحيحة:

1.1	أي مما يأتي تغير أساسي طبيعي؟
A	الزواج
B	الانتخاب
C	تعلم الحبو
D	قيادة السيارة

1.2	أي مما يأتي تغير أساسي قانوني؟
A	تعلم المشي
B	ازدياد الطول
C	العمل
D	تعلم الكلام والتواصل

1.3	ماذا يُسمى الإنسان في مرحلة الشيخوخة؟
A	مسناً
B	طفلاً
C	بالغاً
D	رضيعاً

1.4 ما الوحدة الدولية لقياس قوة الإحتكاك ؟

1.4

A جرام g

B نيوتن N

C سنتيمتر Cm

D كيلو جرام Kg

1.5 أي الخصائص الآتية تساعد سمكة القرش على أن تكون سريعة و مقاومتها للماء قليلة ؟

1.5

A طويلة

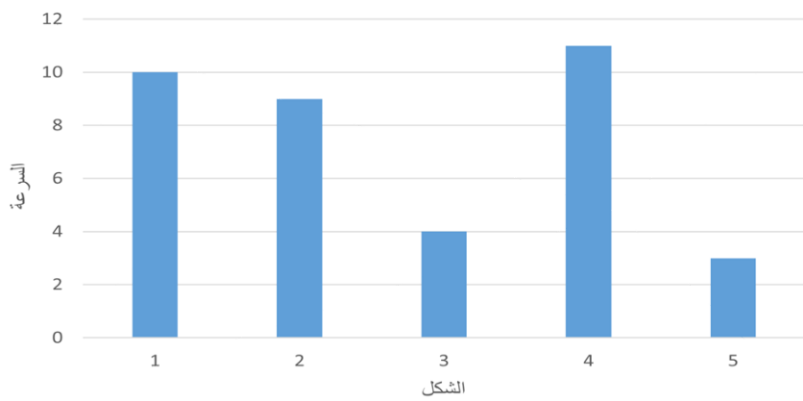
B قصيرة

C شكلها الانسيابي

D مستديرة من الأمام

1.6 أي الارقام الآتية تكون السرعة في الهواء تساوي 4 متر /ثانية ؟

1.6



1 A

2 B

3 C

4 D

1.7 ما العامل الأساسي الذي يؤثر في مقاومة الهواء؟

1.7

طول السطح A

نوع السطح B

مساحة السطح C

كمية الهواء الموجودة D

1.8 ما اسم القوة التي تنتج من تلامس سطحين بشكل متعاكس؟

1.8

الدفع A

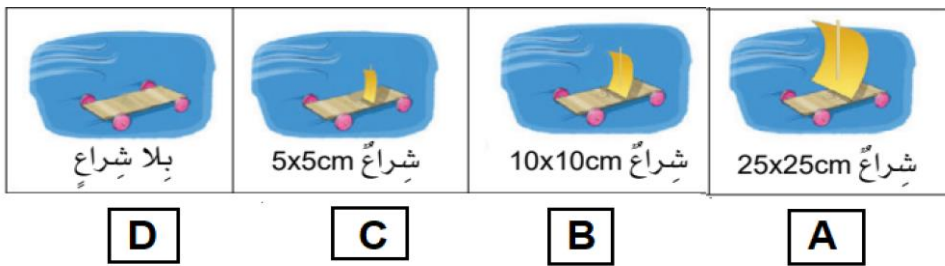
السحب B

الاحتكاك C

مقاومة الماء D

1.9 أي الرموز الآتية تتعرض لمقاومة الهواء بشكل أقل؟

1.9



A A

B B

C C

D D

السؤال الثاني:

أصنف الأسطح الآتية حسب ملمسها.

(الإسفلت – الجليد – سجادة سميكة – طاولة خشبية مصقولة – ورق صنفرة – زجاج)

سطح خشن	سطح ناعم
سجادة سميكة	الجليد
ورق صنفرة	زجاج
الإسفلت	طاولة خشبية مصقولة

ب- من خلال الشكل التالي، حدد رمز مايلي.

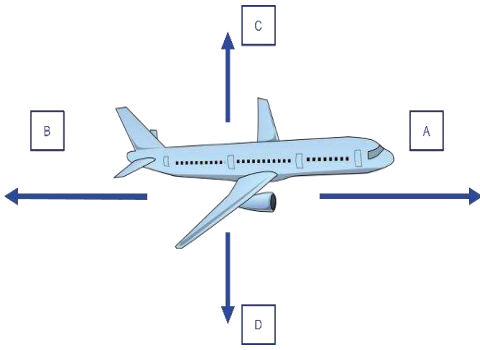
مقاومة الهواء: B

قوة الرفع: C

ج- سم القوة الممثل في كل مما يلي :

الرمز A : قوة الدفع

الرمز D : قوة الوزن



السؤال الثالث:

ادرس الشكل ادناه الذي يمثل مراحل دورة حياة الإنسان، ثم أجب عن الأسئلة:



1- حدد اسم المرحلة لكل من :

- المرحلة العمرية التي تعيش فيها الآن: **الطفولة**

- المرحلة التي يصبح فيها الانسان قادرا على قيادة السيارة: **الرشد**

2- رقم مرحلة الطفولة : **2**

رقم مرحلة الرشد : **4**

3- ما الفترة الزمنية بالسنوات للمراحل الآتية :

- الشيخوخة : **من 65 الى الموت**

- الطفولة المبكرة : **من الولادة الى سنة**

السؤال الرابع :

أ- صنف التغيرات الأساسية الآتية لتغيرات طبيعية وتغيرات قانونية :

الحبو	قيادة السيارة	العمل	ظهور الاسنان	الزواج	ازدياد الطول
-------	---------------	-------	--------------	--------	--------------

التغيرات الطبيعية	التغيرات القانونية
الحبو	قيادة السيارة
ازدياد الطول	العمل
ظهور الاسنان	الزواج

ب- فسر العبارة الآتية :

يحتاج بعض الأشخاص في مرحلة الشيخوخة لمساعدة الآخرين.

بسبب الضعف العام و فقدان الطاقة

ج- اذكر واحدة من خصائص مرحلة المراهقة.

تغير في الصوت - ظهور الشعر في أماكن مختلفة في الجسم

السؤال الخامس:



أ- فسر كيف يساعد شكل السفينة على تحركها بشكل أسرع في الماء؟
يساعد شكلها الانسيابي على التقليل من مقاومة الماء

ب - أفسر أهمية سبب تشحيم مثل الزيت في اله كمحرك السيارة

لمنع احتكاك أجزاء المحرك وتوليد حرارة مما يسبب تلفها



ج- أذكر اثنان من الخصائص التي تساعد سمكة القرش للحركة بشكل أسرع في الماء؟

الشكل الانسيابي

وجود الزعانف

السؤال السادس :

أ- صنف التالي بحسب مقدار قوة الماء التي تنشأ بين مساحتها بينما تتحرك .

(طائرة حربية - طائرة ركاب - سيارة سباق - شاحنة - قطار بخاري - قطار سريع)

شكل انسيابي (مقاومة قليلة)	شكل غير انسيابي (مقاومة كبيرة)
طائرة حربية	طائرة ركاب
قطار سريع	سيارة ركاب

ب- ما أسم الجهاز الذي يقيس قوة الاحتكاك؟

الميزان النابض

