

شكراً لتحميلك هذا الملف من موقع المناهج القطرية



أوراق عمل اثرائية منتصف الفصل مدرسة الأندلس مع الإجابة النموذجية

[موقع المناهج](#) ← [المناهج القطرية](#) ← [المستوى الخامس](#) ← [اجتماعيات](#) ← [الفصل الأول](#) ← [الملف](#)

تاريخ نشر الملف على موقع المناهج: 2024-02-27 19:30:14

التواصل الاجتماعي بحسب المستوى الخامس



روابط مواد المستوى الخامس على تلغرام

[الرياضيات](#)

[اللغة الانجليزية](#)

[اللغة العربية](#)

[التربية الاسلامية](#)

المزيد من الملفات بحسب المستوى الخامس والمادة اجتماعيات في الفصل الأول

[اوراق عمل نهاية الفصل محابة مدرسة عبد الله بن رواحة](#)

1

[اوراق عمل نهاية الفصل غير محابة مدرسة عبد الله بن رواحة](#)

2

[أوراق عمل نهاية الفصل غير محابة](#)

3

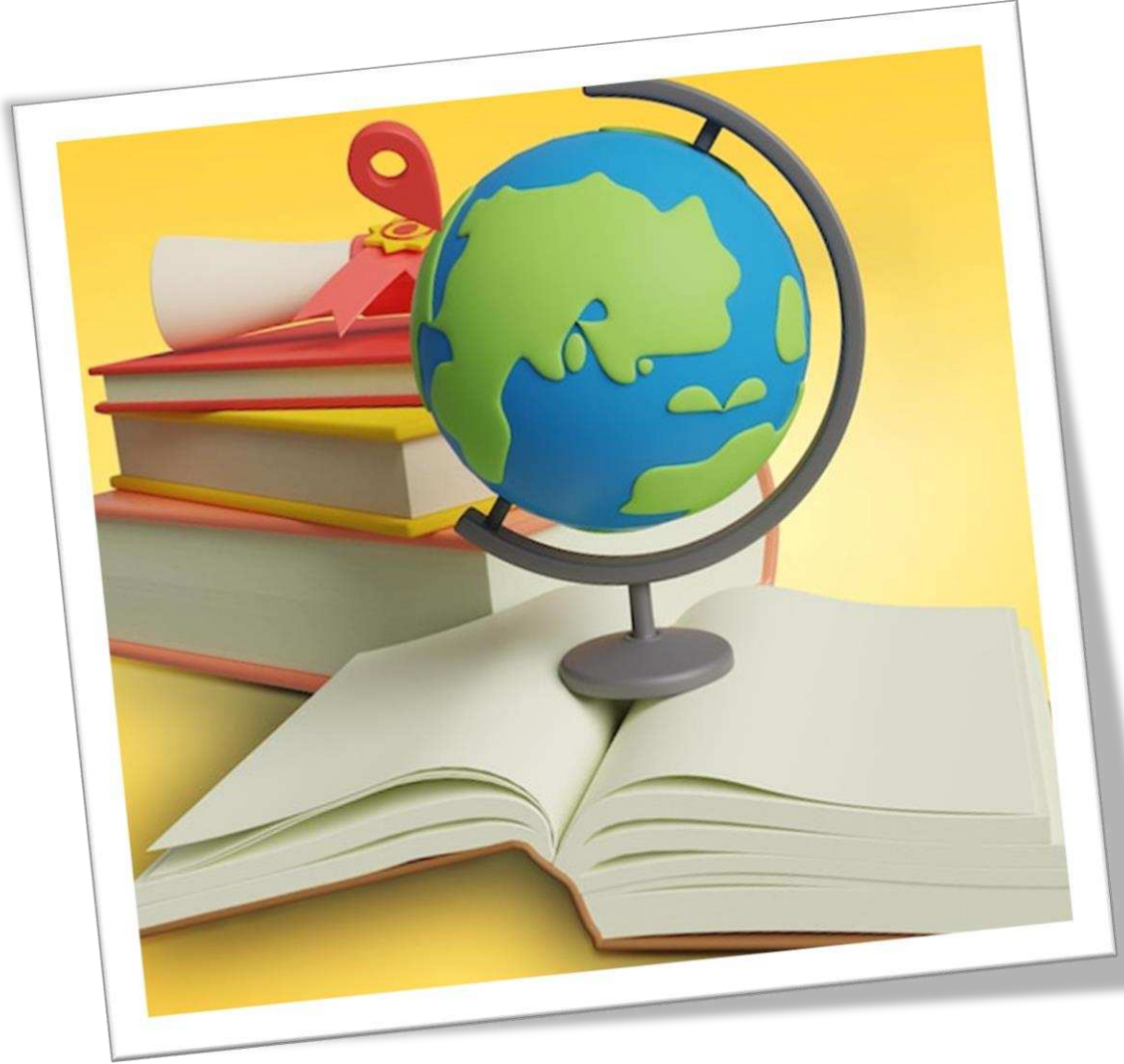
[تدريبات دعم وإثراء نهاية الفصل مدرسة أم القرى مع الحل](#)

4

[تدريبات دعم وإثراء الفرقان نهاية الفصل](#)

5

مدرسة الأندلس الخاصة للبنات  
العام الأكاديمي 2024/2023



الأوراق الاثرائية لاختبار منتصف الفصل الدراسي الثاني  
المجابهة

مادة الدراسات الاجتماعية

الصف الخامس الابتدائي

اسم الطالبة/.....

الصف والشعبة /.....

السؤال الأول: - اختر الإجابة الصحيحة بوضع علامة ( x ) في المربع المقابل لها

1 **وُلد الرسول عليه الصلاة والسلام في عام:**

550م

560م

570م

571م

2 **قبل البعثة عمل الرسول عليه الصلاة والسلام في:**

الزراعة

التجارة

الصناعة

الحدادة

3 **كُلف الرسول عليه الصلاة والسلام بالدعوة الإسلامية وهو في سن:**

العشرون

الثلاثون

الأربعين

الخمسون

4 أرسل الرسول إلى يثرب صحابي ليعلم الناس أمور الإسلام هو:

مصعب بن عمير

عمر بن الخطاب

عثمان بن عفان

علي بن أبي طالب

5 كان بناء المسجد في المدينة في المرتبة

الأولى

الثانية

الثالثة

الرابعة

6 أستفتي على الدستور القطري عام:

2002 م

2003 م

2004 م

2005 م

يُطلق على الأماكن التي يتم فيها عمليات البيع والشراء لمختلف البضائع:

7

الإنتاج

الأسواق

التجارة

الاستهلاك

غزوة سُميت بيوم الفرقان هي:

8

بدر

أحد

الخندق

فتح مكة

### الأسئلة المقالية:

اجب عن الأسئلة التالية:

#### السؤال الأول:-

- بم تفسر قيام غزوة بدر الكبرى؟

- 1- إضعاف قوة قريش.
- 2- تعطيل تجارتها مع الشام.
- 3- استرجاع أموال المسلمين التي استولت عليها قريش.

#### السؤال الثاني:-

- ما أسباب هجرة المسلمين إلى الحبشة؟

- 1- لأن بها ملكاً عادلاً.
- 2- لأن أهلها أهل كتاب يعتقدون المسيحية.
- 3- رغبة الرسول (ﷺ) في كسب التأييد للدعوة الإسلامية خارج شبه الجزيرة العربية

#### السؤال الثالث -

- "لنقل أنواع كثيرة" عددها.

- 1- النقل البري.
- 2- النقل المائي.
- 3- النقل الجوي.

السؤال الرابع:-

- اذكر امثلة لمصادر الطاقة المتجددة.

- 1-الطاقة الشمسية.
- 2-طاقة الرياح.
- 3-الطاقة الكهرومائية

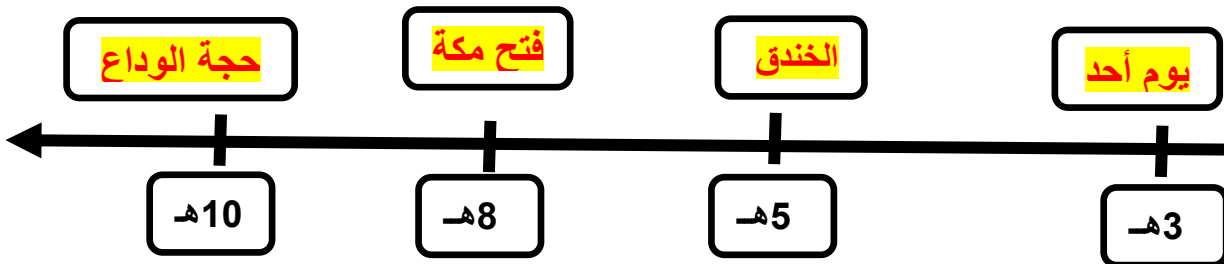
السؤال الخامس:-

- بم تفسر أهمية رأس المال لقيام الأنشطة الاقتصادية؟

- 1-دفع أجور العمال.
- 2-شراء المواد الخام.
- 3-نقل المواد المصنعة إلى الأسواق.
- 4-تنفيذ المشاريع ودفع تكاليف الإنتاج.

السؤال السادس:-

على الخط الزمني رتب غزوات الرسول (ﷺ) من الأقدم إلى الأحدث.  
(الخنق - يوم أحد - حجة الوداع - فتح مكة)



السؤال السابع :-

- عدد أعمال النبي (ﷺ) في المدينة؟

1- بناء المسجد .

2- المواخاة بين المهاجرين والأنصار.

3- صحيفة المدينة.

يعتمد/ مديرة المدرسة مي محمد العيلة

مع تحيات قسم الدراسات الاجتماعية