

## تم تحميل هذا الملف من موقع المناهج القطرية



## أوراق عمل المرخية منتصف الفصل غير مجانية

موقع المناهج ← المناهج القطرية ← المستوى الخامس ← علوم ← الفصل الأول ← أوراق عمل ← الملف

تاريخ إضافة الملف على موقع المناهج: 2024-10-30 16:11:13

ملفات اكتب للمعلم اكتب للطالب | اختبارات الكترونية | اختبارات | حلول | عروض بوربوينت | أوراق عمل  
منهج انجليزي | ملخصات وتقارير | مذكرات وبنوك | الامتحان النهائي للمدرس

المزيد من مادة  
علوم:

## التواصل الاجتماعي بحسب المستوى الخامس



صفحة المناهج  
القطرية على  
فيسبوك

الرياضيات

اللغة الانجليزية

اللغة العربية

التربية الاسلامية

المواد على تلغرام

## المزيد من الملفات بحسب المستوى الخامس والمادة علوم في الفصل الأول

أوراق عمل جابر بن حيان منتصف الفصل غير مجانية

1

أوراق عمل الأندلس منتصف الفصل غير مجانية

2

أوراق عمل الأندلس منتصف الفصل مع الإجابة النموذجية

3

أوراق عمل المرخية منتصف الفصل مع الإجابة النموذجية

4

أوراق عمل اثرائية منتصف الفصل مع الإجابة النموذجية

5



# تدريبات اثرائية

## منتصف الفصل الدراسي الأول

### الصف الخامس

اسم الطالبة

خامس /



متعلم ريادي لتنمية مستدامة



## تصنيف الحيوانات حسب نوع غذائها

تصنف الكائنات الحية تبعاً لنوع غذائها على النحو التالي

1- **آكلات الأعشاب:** حيوانات تتغذى على النباتات فقط مثل الأغنام ، والخيول ، والأرانب والغزلان.

2- **آكلات اللحوم:** حيوانات تتغذى على اللحوم فقط مثل الأسد، النمر، الصقر.

3- **القوارت:** حيوانات تتغذى على اللحوم والنباتات مثل الدب البني ، الدجاج ،



قومي بمسح الباركود لتشاهدي ملخص للموضوع

### السؤال الأول : أجيبي على الأسئلة التالية

1- صنف الكائنات الحية الآتية تبعاً لنوع غذائها:

( الأغنام، الفهد، الدجاج، غزال، الغراب، الأرنب، الأسد، الدب البني )

قوارت	أكلة لحوم	أكلة عشب

السؤال الثاني: طابق بين كل كائن حي والمجموعة التي ينتمي لها.

آكلات العشب



غراب

آكلات اللحوم



أرنب

النباتات



صبار

القوارت



فهد

## السؤال الثالث : اختاري الإجابة الصحيحة للأسئلة التالية :

1- ماذا تسمى الحيوانات التي تتغذى على اللحوم والنباتات ؟

- A القوارت
- B أكلات الرمم
- C أكلات اللحوم
- D أكلات الأعشاب

2- ماذا تسمى الحيوانات التي تتغذى على النباتات فقط ؟

- A أكلات الرمم
- B القوارت
- C أكلات الأعشاب
- D أكلات اللحوم

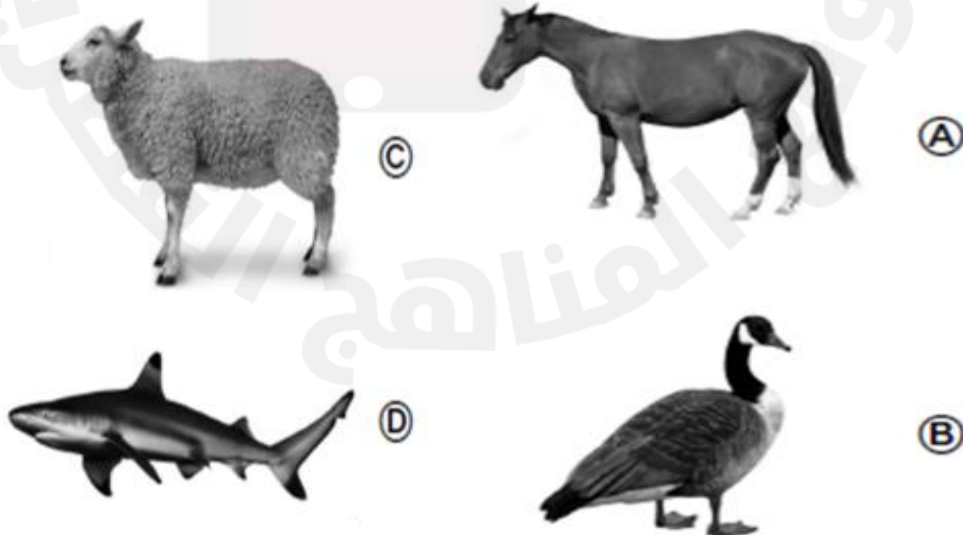
4- ما تصنيف النمر حسب نوع غذائه ؟

- A أكلات اللحوم والنباتات
- B أكلات اللحوم
- C أكلات الأعشاب
- D قوارت

5- تتغذى الزرافات على أوراق الأشجار وأغصانها ، أي من الكلمات الآتية يمكن استخدامها لوصف الزرافة ؟

- A القوارت
- B أكلة اللحوم
- C أكلة العشب
- D أكلات لحوم ونباتات

6- أي من الحيوانات الآتية أكل لحوم ؟



## السلسلة الغذائية

❖ **السلسلة الغذائية** هي ترتيب أنواع الكائنات الحية في تسلسل يبين العلاقات الغذائية بينها .

❖ **مكونات السلسلة الغذائية**: منتج / فريسة / مفترس

• تبدأ السلسلة الغذائية دائماً بالمنتجات ( النباتات )

• تلتها الحيوانات آكلة العشب

• تلتها الحيوانات آكلة اللحوم

❖ **القوارت** ممكن أن تكون في منتصف السلسلة أو في آخره .

❖ **النبات** منتج السبب لأنه يصنع غذاؤه بنفسه .

❖ أقل سلسلة مكونة من ثلاث عناصر فقط هي منتج ( نبات ) / فريسة ( أكل نبات ) / مفترس ( أكل لحوم ) وأكبرها خمس مستويات حيث ثقل

الطاقة في كل مستوى .

❖ **المفترس**: الحيوان الذي يصطاد ليحصل على غذائه.

❖ **الفريسة**: الحيوان الذي يتم اصطياده.

❖ تنتقل الطاقة من المنتجات التي تحصل عليها من الشمس إلى باقي الحيوانات في السلسلة

❖ تصنع النباتات الغذاء باستخدام طاقة الشمس تسمى هذه العملية البناء الضوئي .

❖ يمكن للقوارت و الحيوانات آكلة اللحوم أن تكون فريسة أو مفترسة .

قومي بمسح

الباركود

لتشاهدي

ملخص

للموضوع



طائر البلشون



ضفدع



يعسوب



فراشة



وردة

مفترس

فريسة / مفترس

فريسة / مفترس

فريسة

منتج

السؤال الأول: اختاري الإجابة الصحيحة :

1- أي الكائنات الحية التالية تمثل منتجات ؟

A الثعلب

B الدب البني

C الغزال

D الشجر

2- ماذا يمثل الأسد في السلسلة الغذائية التالية ؟ عشب - زرافة - أسد

A مفترس فقط

B مفترس وفريسة معاً

C فريسة فقط .

D منتجات فقط .

3- كم عدد المنتجات التي تتضمنها السلاسل الغذائية الطويلة ؟

- A منتج واحد
- B منتجان
- C 3 منتجات
- D 4 منتجات

4- أي الكائنات الحية في السلاسل الغذائية التالية يمثل فريسة ومفترس معاً في نفس الوقت ؟

عشب - جندب - ثعبان - باشق

- A عشب
- B جندب
- C ثعبان
- D باشق

5- كم مستوى يمكن أن تتضمنه السلسلة الغذائية ؟

- A ما يصل إلى ثلاث مستويات.
- B بين ثلاثة وسبعة مستويات.
- C ما يصل إلى تسعة مستويات.
- D بين ثلاثة وخمس مستويات.

6- كم فريسة موجودة في السلسلة التالية ؟

- 1 A
- 2 B
- 3 C
- 4 D



7- اختروصفين مناسبين لتصف بها الأسد .

- A أكل عشب ومفترس .
- B أكل لحوم ومفترس .
- C أكل عشب وفريسة .
- D قارت ومنتج .

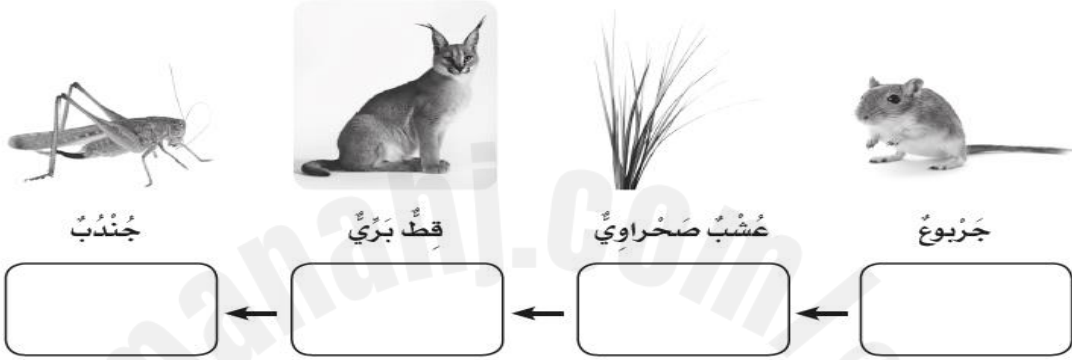
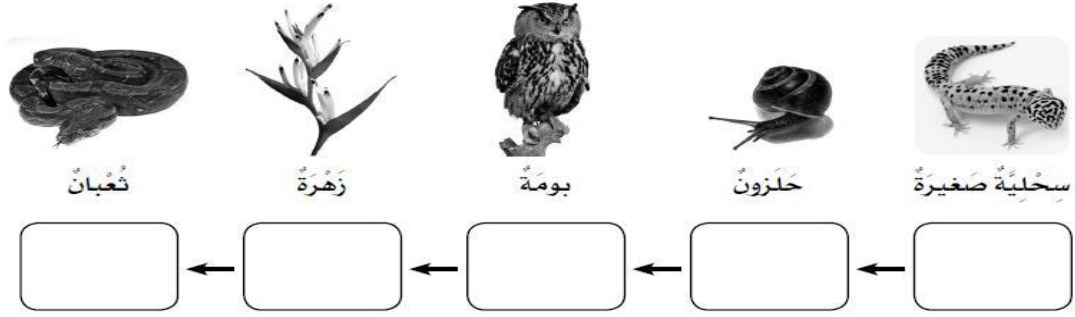
9- أي الكائنات الحية لها قواطع عريضة و مسطحة ؟

- A أكلة اللحوم وأكلة العشب
- B القوارت
- C أكلة العشب والقوارت
- D المنتجات وأكلة اللحوم

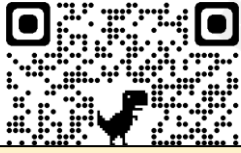
10 - أي السلاسل التالية سلاسل غذائية صحيحة؟



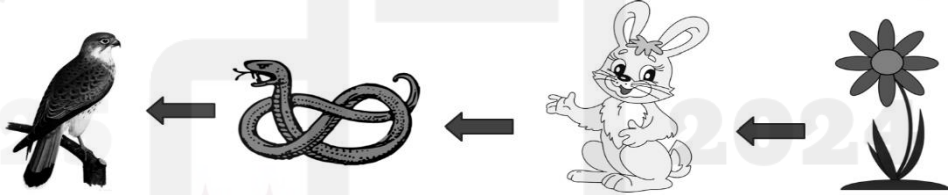
السؤال الثاني : رتب الكائنات الحية التالية بكتابة اسم الكائن الحي لتكون سلسلة غذائية صحيحة .



السؤال الثالث : في ضوء دراستك للسلسلة الغذائية أجب عن الأسئلة التالية:



امسحي الباركود  
لمساعدتك في حل  
هذا السؤال



- 1- ما تصنيف الأرنب تبعاً لنوع غذائه ؟
- 2- ما اسم الكائن الذي ينتج غذاءه بنفسه في هذه السلسلة الغذائية ؟
- 3- ما المفترس والفريسة معا في هذه السلسلة الغذائية ؟
- 4- ما مصدر الطاقة الرئيسي للسلسلة الغذائية ؟
- 5- متى يصنف الكائن الحي بأنه منتج ؟

## خصائص الحيوانات الجسمية

القوارت		أكلات اللحوم	أكلات الأعشاب	الخصائص الجسمية
حادة لتمزيق اللحوم	عريضة ومسطحة لقضم النباتات وطحنها	أنياب حادة لتمزيق اللحوم	عريضة ومسطحة لقضم وسحب النباتات	الأسنان
عريضة ولها طرف مدبب لسحق النباتات وتمزيق اللحوم		حادة مدببة لتمزيق اللحوم	عريضة مستديرة لقضم وسحب النباتات	المناقير

### أكلات العشب

حجم الأذن	شكل الأقدام	موقع العين	حجم الفم
			
طويلة و كبيرة	حوافر أو أرجل مسطحة	جانبي الرأس	صغير
لسماع المفترسات	للجري بسرعة هرباً من المفترسات	الرؤية في مجال واسع للحذر من المفترسات	لا تأكل الفرائس بل نباتات

### أكلات اللحوم

حجم الأذن	شكل الأقدام	موقع العين	حجم الفم
			
صغيرة	مخالب حادة	مقدمة الرأس	كبير
لسماع الفريسة	تسهل اصطياد الفريسة	تساعد على رؤية الفريسة بوضوح	يسهل أكل الفريسة

### القوارت

حجم الأذن	شكل الأقدام	موقع العين	حجم الفم
			
صغيرة أو كبيرة	مخالب حادة	مقدمة أو جانبي الرأس	متوسط
لسماع الحيوانات	لاصطياد الفرائس	لرؤية الفرائس كذلك على جانبي الرأس للهروب من المفترسات	يسهل أكل الفريسة





قومي بمسح الباركود  
لتشاهدي ملخص  
للموضوع

1- أي من الحيوانات التالية تمتاز بوجود أنياب قوية جدا وحادة؟

- A القرد
- B الأسد
- C الغزال
- D الزرافة

2- أي من الحيوانات التالية تمتاز بوجود العينين على جانبي الرأس؟

- A الأسد
- B الفهد
- C الصقر.
- D الأرنب

3- اختر المنقار الخاص بحيوان أكل لحوم؟

- A المنقار A
- B المنقار B
- C المنقار C
- D المنقار D



4- أي من الآتي يصف مناقير القوارت؟

- A طويلة وحادة
- B طويلة وحادة ورفيعة
- C عريضة ومسطحة وطرف مدبب
- D عريضة ومسطحة وطرف مستدير

5- بماذا يساعد موقع العينين على جانبي الرأس للحيوانات آكلات الأعشاب؟

- A مهاجمة الحيوانات الأخرى.
- B الحصول على الغذاء الكافي
- C حماية نفسه بالهرب من الحيوانات الأخرى
- D تحديد بعد الحيوانات الأخرى

6- بماذا يساعد موقع العينين في مقدمة الرأس للحيوانات آكلات اللحوم؟

- A الهرب من المفترسات
- B تحديد بعد الحيوانات الأخرى.
- C الحصول على الغذاء الكافي
- D مهاجمة الحيوانات الأخرى

7- ما مجموعة من الكائنات الحية التي تعمل على تحليل الأجزاء الصغيرة من الحيوانات والنباتات الميتة؟

- A آكلات الأعشاب
- B آكلات الرمم
- C المحللات
- D المنتجات

8- ما مجموعة من الحيوانات التي تتغذى على لحوم الحيوانات الميتة التي لم تقتلها بنفسها؟

- A آكلات الرمم
- B المحللات
- C آكلات الأعشاب
- D المنتجات

السؤال الثاني : أي الأسنان التالية من المرجح تكون لأكلة لحوم وبيني السبب



الشكل B

الشكل A

من المرجح الأسنان في الشكل ..... لأكلة لحوم وذلك بسبب .....

السؤال الثالث: تبيين الأشكال أدناه بعض الخصائص الجسمانية لأحد الحيوانات ، حدد ما إذا كان هذا الحيوان أكل عشب أم أكل لحوم أم قارت .



الحيوان 1

تصنيف الحيوان 1 : \_\_\_\_\_

الخصائص الجسمانية

-1

-2





الحيوان 2

تصنيف الحيوان 2 : \_\_\_\_\_



الخصائص الجسمانية:

-1 \_\_\_\_\_

-2 \_\_\_\_\_



الحيوان 3

الخصائص الجسمانية

-1 \_\_\_\_\_

-2 \_\_\_\_\_



السؤال الرابع: 1-صنف الكائنات الحية التالية إلى أكلات رمم ومحللات



فطر



نسر كوندور



سلطعون



ذبابة



دودة الأرض



ابن أوى



البكتيريا



الضبع

محللات

أكلة رمم

2- ما أهمية آكلات الرمم في السلاسل الغذائية ؟

3- ما أهمية المحللات في السلاسل الغذائية ؟

السؤال الخامس : من خلال راستك للجدول الآتي :

صفات الحيوان B	صفات الحيوان A
لديه أسنان مسطحة عريضة	لديه أنياب حادة
يتغذى على اللحوم و النباتات	يتغذى على اللحوم

1- ما تصنيف الحيوان A ؟

أعط مثال على الحيوان A ؟

2- ما تصنيف الحيوان B ؟

أعط مثال على الحيوان B ؟

2025

2024

موقع المناهج القطرية

# الدائرة الكهربائية

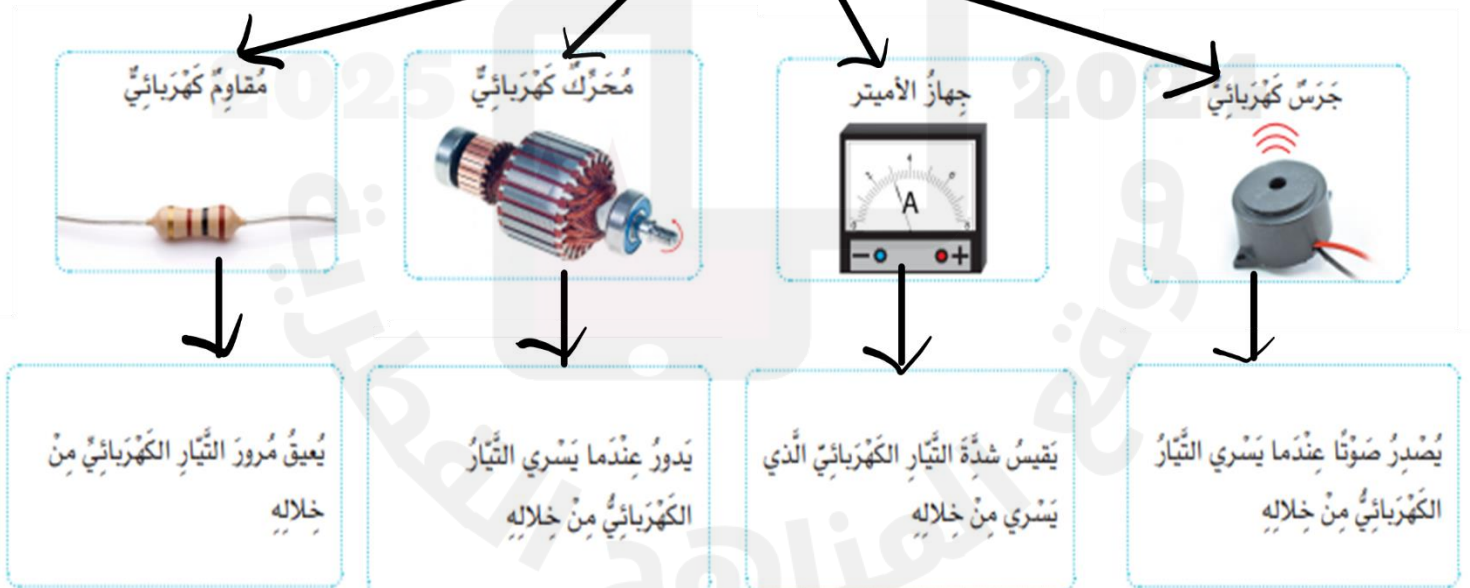
## مكونات الدائرة الكهربائية



قومي بمسح الباركود لتشاهدي ملخص للموضوع

<p><b>المصباح الكهربائي</b> * يصدر الضوء</p> 	<p><b>الأسلاك الكهربائية</b> * تصل أجزاء الدائرة الكهربائية معا</p> 	<p><b>المفتاح الكهربائي</b> * تشغيل او إيقاف التيار الكهربائي * قطع أو وصل الدائرة الكهربائية</p> 	<p><b>الخلية الكهربائية</b> تزود مكونات الدائرة الكهربائية بالطاقة</p> 
--	---	--	--

### مكونات الدوائر الكهربائية المختلفة لها وظائف مختلفة



## السؤال الأول : اختاري الإجابة الصحيحة

1- ما الجزء المسؤول عن توصيل أجزاء الدائرة الكهربائية؟

- A الخلية الكهربائية
- B المفتاح الكهربائي
- C المصباح الكهربائي
- D الأسلاك الكهربائية

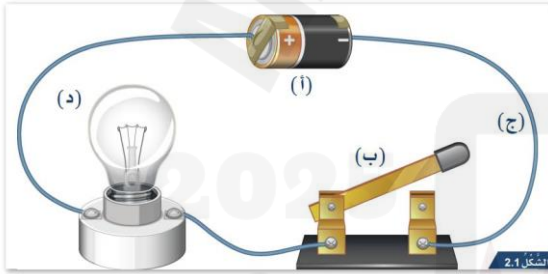
2- ما وظيفة الخلية الكهربائية؟

- A تزودنا بالضوء
- B تزود الدائرة الكهربائية بالطاقة.
- C التحكم في تشغيل التيار الكهربائي.
- D تصل مكونات الدائرة ببعضها البعض.



3- أي من التالي وظيفة الجرس الكهربائي؟

- A يصدر صوت
- B ينتج حركة
- C مقاوم كهربائي
- D يقيس شدة التيار الكهربائي

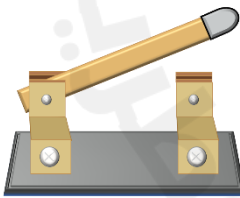


4- ما الجزء الذي يرمز له بالرمز ( ب ) ؟

- A الخلية الكهربائية
- B المفتاح الكهربائي
- C المصباح الكهربائي
- D الأسلاك الكهربائية

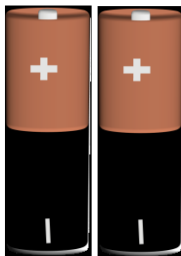
5- ما الأداة التي تتحكم في غلق الدائرة الكهربائية وفتحها

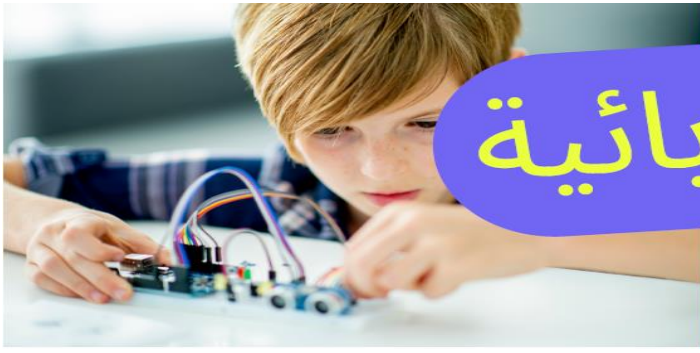
- A الخلية الكهربائية.
- B الأسلاك الكهربائية.
- C المصباح الكهربائي.
- D المفتاح الكهربائي.



6- ماذا تسمى مجموعة الخلايا الكهربائية المتصلة مع بعضها في الدائرة الكهربائية؟

- A الخلية الكهربائية.
- B المفتاح الكهربائي.
- C المصباح الكهربائي.
- D البطارية الكهربائية.





# الكهربائية

# الدائرة



الوظيفة	الإسم	الجزء