

شكراً لتحميلك هذا الملف من موقع المناهج القطرية



أوراق عمل اثرائية منتصف الفصل مدرسة الأندلس غير مجانية

[موقع المناهج](#) ← [المناهج القطرية](#) ← [المستوى الخامس](#) ← [رياضيات](#) ← [الفصل الثاني](#) ← [الملف](#)

تاريخ نشر الملف على موقع المناهج: 2024-02-27 18:51:32 | اسم المدرس: مدرسة الأندلس

التواصل الاجتماعي بحسب المستوى الخامس



روابط مواد المستوى الخامس على تلغرام

[الرياضيات](#)

[اللغة الانجليزية](#)

[اللغة العربية](#)

[التربية الاسلامية](#)

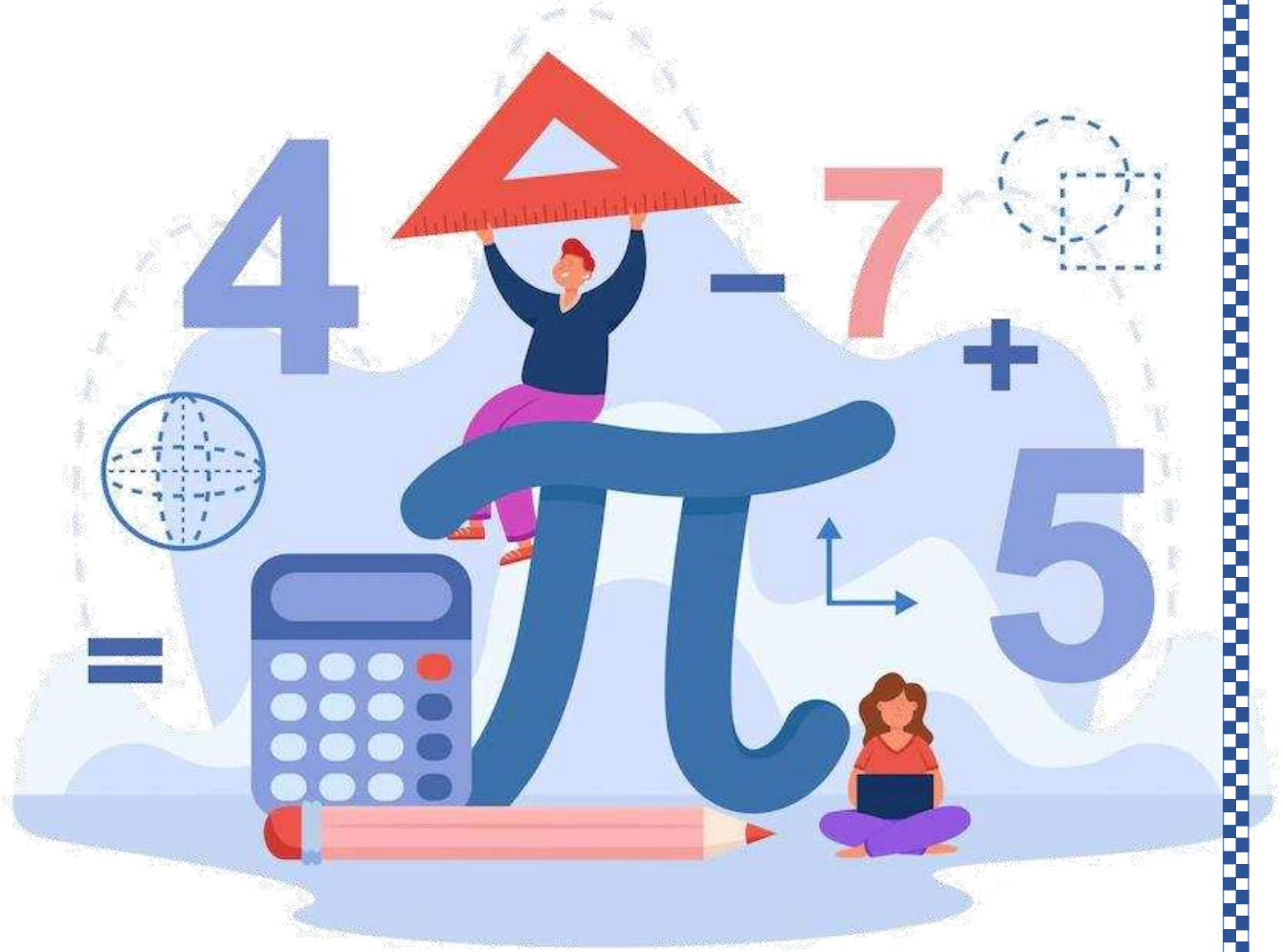
المزيد من الملفات بحسب المستوى الخامس والمادة رياضيات في الفصل الثاني

تدريبات دعم واثناء الفرقان منتصف الفصل	1
أوراق عمل منتصف الفصل مدرسة جابر بن حيان الجزء الثاني	2
أوراق عمل منتصف الفصل مدرسة جابر بن حيان الجزء الأول	3
اوراق عمل منتصف الفمدرسة جابر بن حيان الجزء الأول مع الإجابة النموذجية	4
اوراق عمل منتصف الفمدرسة جابر بن حيان الجزء الأول غير مجانية	5

مدرسة الأندلس الخاصة للبنات

العام الأكاديمي 2024/2023

الفصل الدراسي الثاني



الاوراق الإثرائية لاختبار منتصف الفصل الدراسي الثاني

مادة الرياضيات

الصف الخامس الابتدائي

اسم الطالبة/.....

الشعبة /.....

		1
أي مما يأتي يمثل ناتج جمع الكسرين أدناه؟		
$\frac{2}{5} + \frac{1}{2} =$		
A	$\frac{1}{2}$	---/2
B	$\frac{9}{10}$	
C	$\frac{3}{15}$	
D	$\frac{2}{5}$	

		2
أي مما يأتي يمثل المقام المشترك للكسرين أدناه؟		
$\frac{1}{4}, \frac{1}{8}$		
A	5	---/2
B	6	
C	7	
D	8	

أي مما يأتي يمثل المقام المشترك للكسرين أدناه؟

3

$$\frac{1}{4}, \frac{1}{6}$$

A 4

---/2

B 6

C 7

D 24

أي مما يأتي يمثل ناتج طرح الكسرين أدناه؟

4

$$\frac{6}{8} - \frac{1}{2} =$$

A $\frac{1}{2}$

---/2

B $\frac{9}{6}$ C $\frac{3}{10}$ D $\frac{2}{8}$

أوجد المطلوب في كل مما يلي:

A- اوجد المقام المشترك للكسرين . ثم اعد تسمية كل كسر في صورة كسر مكافئ

$$\frac{1}{4} \text{ و } \frac{4}{8}$$

المقام المشترك هو: _____

الكسور المكافئة هي : $\frac{\square}{\square}$ و $\frac{\square}{\square}$

B- اوجد المقام المشترك للكسرين . ثم اعد تسمية كل كسر في صورة كسر مكافئ

$$\frac{1}{2} \text{ و } \frac{2}{3}$$

المقام المشترك هو: _____

الكسور المكافئة هي : $\frac{\square}{\square}$ و $\frac{\square}{\square}$

C- باع محمد يوم الثلاثاء $9\frac{1}{10}$ كيلوجرام من التفاح , و باع يوم الأربعاء $3\frac{1}{5}$ كيلوجرام من التفاح . أوجد العدد الكلي لكيلوجرامات التفاح التي باعها محمد يوم الثلاثاء والأربعاء معا ؟

D- لدى نوال $\frac{5}{6}$ لتر من العصير، استعملت منها $\frac{1}{3}$ لتر لإعداد وصفة؟
ما الكسر الذي عبر عن كمية العصير المتبقية لدى نوال؟

الوحدة الثامنة :

	أي مما يأتي يمثل ناتج ضرب $\frac{2}{5} \times \frac{1}{2}$ ؟	1
A	$\frac{2}{10}$	---/2
B	$\frac{4}{8}$	
C	$\frac{1}{15}$	
D	$\frac{4}{15}$	

باستعمال النموذج أدناه أي مما يأتي يمثل ناتج ضرب $3 \times \frac{2}{3}$ ؟



2

A 2

---/2

B 3

C 4

D 5

أي مما يأتي يمثل ناتج ضرب $\frac{1}{2} \times \frac{1}{6}$ ؟

3

A $\frac{1}{8}$

---/2

B $\frac{1}{2}$ C $\frac{1}{12}$ D $\frac{2}{10}$

أوجد مساحة مستطيل أبعاده $\frac{2}{3}$ متر و $\frac{1}{2}$ متر؟

4

A $\frac{1}{3}$

---/2

B $\frac{1}{4}$ C $\frac{4}{5}$ D $\frac{2}{10}$

	صورة مستطيلة الشكل طولها $\frac{1}{7}$ سنتيمتر وعرضها $\frac{2}{3}$ سنتيمتر , أوجد مساحة الصورة .	5
A	$\frac{1}{5}$	---/2
B	$\frac{3}{5}$	
C	$\frac{2}{21}$	
D	$\frac{2}{40}$	

1 أوجد المطلوب في كل مما يلي:

أولا : لوحة مستطيلة الشكل، طولها $\frac{2}{5}$ cm وعرضها $\frac{1}{3}$ cm؟
أوجد مساحة اللوحة.

ثانيا: أوجد ناتج الضرب .

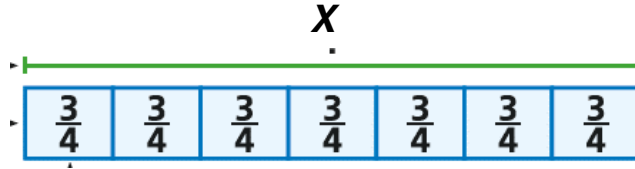
A. $\frac{1}{7} \times 1\frac{3}{4} =$

B. $5\frac{1}{3} \times 3 =$

C. $\frac{2}{3} \times \frac{4}{5} =$

D. $\frac{2}{12} \times 7 =$

ثالثاً: من خلال لوحة الأجزاء التالية اجب عما يلي.



اكتب جملة ضرب وحلها لإيجاد قيمة X .

الوحدة التاسعة :

تقاسم 8 أصدقاء 6 تفاحات، اكتب الكسر الذي يعبر عن حصة كل واحد منهم.		1
A	$\frac{6}{8}$	---/2
B	$\frac{8}{6}$	
C	1	
D	2	

باستعمال خط الأعداد أدناه كم كسراً من $\frac{1}{2}$ في العدد 5؟		2
A	10	---/2
B	15	
C	20	
D	25	

أي مما يلي يمثل ناتج القسمة أدناه

3

$$\frac{1}{5} \div 3 =$$

A $\frac{1}{5}$

---/2

B $\frac{1}{3}$

C $\frac{3}{1}$

D $\frac{1}{15}$

تقاسم 9 أطفال 7 كعكات، اكتب الكسر الذي يعبر عن حصة كل واحد منهم.

4

A 7

---/2

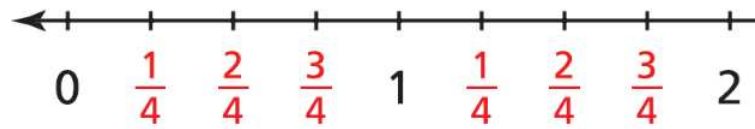
B $\frac{7}{9}$

C $\frac{9}{7}$

D 9

باستعمال خط الأعداد أدناه كم كسرا من $\frac{1}{4}$ في العدد 2؟

5



A 8

---/2

B 11

C 12

D 13

أي مما يلي يمثل ناتج القسمة أدناه

6

$$6 \div \frac{1}{2} =$$

A 12

---/2

B $\frac{1}{12}$ C $\frac{3}{1}$ D $\frac{3}{6}$

1 أجب عما يلي:

(A) تقول لها أن $\frac{3}{4}$ يساوي $3 \div 4$ ، هل هي على صواب؟ **وضح إجابتك.**

(B) لدى محمد 4 علب من العصير، وزع $\frac{1}{2}$ العلب لكل شخص من أصدقائه.

على كم شخص يمكن توزيع كمية العصير؟

(C) لدى خالد 6 علب من العصير، وزع $\frac{1}{4}$ العلب لكل شخص من أصدقائه.
على كم شخص يمكن توزيع كمية العصير؟

2 أوجد ناتج قسمة كل مما يلي:

A. $\frac{1}{2} \div 4 =$

B. $\frac{1}{4} \div 3 =$

C. $4 \div \frac{1}{2} =$

انتهت الأسئلة نسأل الله التوفيق لكم