

تم تحميل هذا الملف من موقع المناهج القطرية



\* للحصول على أوراق عمل لجميع الصفوف وجميع المواد اضغط هنا

<https://almanahj.com/qa>

\* للحصول على أوراق عمل لجميع مواد المستوى الخامس اضغط هنا

<https://almanahj.com/qa/5>

\* للحصول على جميع أوراق المستوى الخامس في مادة علوم الحاسب ولجميع الفصول, اضغط هنا

<https://almanahj.com/qa/5computer>

\* للحصول على أوراق عمل لجميع مواد المستوى الخامس في مادة علوم الحاسب الخاصة بـ الفصل الثاني اضغط هنا

<https://almanahj.com/qa/5computer2>

\* لتحميل كتب جميع المواد في جميع الفصول للمستوى الخامس اضغط هنا

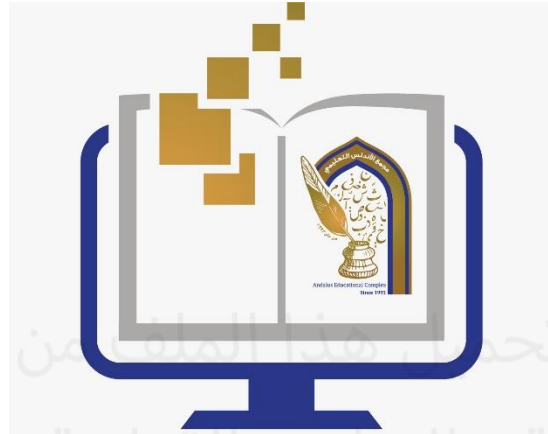
<https://almanahj.com/qa/grade5>

للتحدث إلى بوت المناهج القطرية على تلغرام: اضغط هنا

[https://t.me/qacourse\\_bot](https://t.me/qacourse_bot)

العام الأكاديمي 2022/2023

نهاية الفصل الدراسي الثاني



الحوسبة وتكنولوجيا المعلومات  
مجتمع الأندلس التعليمي المرحلة الابتدائية

أوراق العمل الإثرائية

مادة الحوسبة وتكنولوجيا  
المعلومات

الصف الخامس ابتدائي

.....	اسم الطالب
..... خامس	الصف والشعبت

## السؤال الأول : ضع دائرة حول رمز الإجابة الصحيحة في مايلي :

1- الأشكال ثنائية الأبعاد هي :

A. كائنات ذات أربعة أبعاد

■ B. كائنات ذات بعدين فقط ( الطول والعرض فقط )

C. كائنات ذات ثلاثة أبعاد ( الطول والعرض والارتفاع )

D. كائنات ذات بعد واحد ( طول فقط )

2- هي كائنات ذات ثلاثة أبعاد ( الطول والعرض والارتفاع )

A. الأشكال رباعية الأبعاد 4D Shapes

■ B. الأشكال ثلاثية الأبعاد 3D Shapes

C. الأشكال ثنائية الأبعاد 2D Shapes

D. الأشكال خماسية الأبعاد 5D Shapes

3- من أمثلة الأشكال ثنائية الأبعاد 2D Shapes :

■ A. دائرة

B. كرة

C. مكعب

D. مخروط

4- الأسطوانة من أمثلة الأشكال ..... :

A. الأشكال رباعية الأبعاد 4D Shapes

■ الأشكال ثلاثية الأبعاد 3D Shapes

C. الأشكال ثنائية الأبعاد 2D Shapes

D. الأشكال خماسية الأبعاد 5D Shapes

5 - الشبكة المحلية ( LAN ) هي عبارة عن :

■ شبكة صغيرة

B. شبكة كبيرة

C. شبكة تغطي مناطق واسعة

D. شبكة الإنترنت

6 - شبكة الإنترنت هي شبكة ..... تتكون من ملايين أجهزة

الحاسوب التي تتبادل المعلومات :

A. صغيرة

B. مدرسة

C. بلد

■ عالمية

7 - ..... هي فكرة أو ابتكار أو عمل قام به شخص ما مثل الاختراعات والمصنفات الأدبية والفنية :

A. الإنترنت

الملكية الفكرية

C. الشبكات المحلية

D. الشبكات واسعة المجال

8 - ..... هي نسخ مواضيع إلى مواقعهم الشخصية دون ترخيص من المؤلف :

A. برامج الحاسوب

B. الأشكال ثلاثية الأبعاد 3D Shapes

C. المحتوى المجاني

القرصنة عبر الإنترنت

9 - الملاحظة المباشرة هي :

المشاهدة والمراقبة الدقيقة لسلوك ما .

B. حوار لفظي وجها لوجه بين الباحث وبين شخص أو مجموعة .

C. نموذج ورقي أو إلكتروني .

D. خطوات متسلسلة لحل مشكلة ما .

## 10 - الاستبانة هي :

- A. المشاهدة والمراقبة الدقيقة لسلوك ما .
- B. حوار لفظي وجها لوجه بين الباحث وبين شخص أو مجموعة .
- نموذج ورقي أو إلكتروني .
- D. خطوات متسلسلة لحل مشكلة ما .

## 11 - المقابلة هي :

- A. المشاهدة والمراقبة الدقيقة لسلوك ما .
- حوار لفظي وجها لوجه بين الباحث وبين شخص أو مجموعة .
- C. نموذج ورقي أو إلكتروني .
- D. خطوات متسلسلة لحل مشكلة ما .

## 12 - طريقة تظهر البيانات منظمة في شكل صفوف وأعمدة :

- A. الملف .
- جدول البيانات .
- C. البيانات .
- D. المجلد .

### 13- من إيجابيات جدول البيانات :

- سهولة تغيير البيانات لتحديثها .
- B. عدم القدرة على فرز البيانات وترتيبها .
- C. صعوبة البحث فيا للعثور على بيانات محددة .
- D. صعوبة التعديل والتغير فيها .

### 14- ..... هو آلة تقوم بتنفيذ تعليمات برمجية لأداء مهمة معينة تبعاً

للبيئة المحيطة : [alManahj.com/qa](http://alManahj.com/qa)

- A. الشبكة المحلية .
- الروبوت .
- C. الأشكال الخماسية .
- D. المعلومات .

15- الروبوت الذي توجد له قاعدة ثابتة وأذرع روبوتية متحركة :

A. الروبوت المتنقل .

B. الروبوت المتكاسل .

■ الروبوت الثابت .

D. الروبوت التجميعي .

16- يستخدم المهندسون الروبوت لحل المشكلات الحياتية كما يستخدم الروبوت في

..... :

A. المصانع فقط .

B. الإنشاءات فقط .

C. المستشفيات فقط .

■ المصانع والمستشفيات والإنشاءات.

17- يعتبر من ايجابيات استخدام الروبوت أنه .....

A. مرتفع التكلفة .

B. يحتاج لوجود بطارية .

■ دقيق جداً .

D. فقدان البيانات والاتصال.



- 18- يعتبر من تحديات استخدام الروبوت أنه نظراً لطبيعة الاتصال اللاسلكي في معظم المهام فقد يتعرض لـ ..... :
- A. انخفاض التكلفة .
- B. لا يحتاج لوجود بطارية أو مزود للطاقة .
- C. دقيق جداً .
- D. فقدان البيانات والاتصال .



تم تحميل هذا الملف من

- 19- الروبوت القادر على الحركة في جميع أنحاء بيئته :
- A. الروبوت المتنقل .
- B. الروبوت المتكاسل .
- C. الروبوت الثابت .
- D. الروبوت التجميعي .

- 20- يستخدم الروبوت في المصانع للإنتاج بشكل ..... :
- A. غير مرتب .
- B. عشوائي .
- C. أسرع وأدق .
- D. غير مستحب .

السؤال الثاني : أكمل الفراغات باختيار الكلمة مناسبة مما يأتي :

المهن - رافعات - تلقائي - تحديات - الحركة - يعجز - ايجابيات

- 1- الروبوت يعمل بتوجيه عن بعد أو بشكل **تلقائي** .
- 2- الروبوت المتنقل هو روبوت قادر على **الحركة** في جميع أنحاء بيئته .
- 3- نستخدم روبوتات على شكل **رافعات** في الإنشاءات لبناء ناطحات السحاب .
- 4- يمكن للروبوت تأدية المهام التي **يعجز** الإنسان عن أدائها .
- 5- من تحديات استخدام الروبوت انه يستولي على بعض **المهن** المخصصة للبشر .
- 6- من **تحديات** استخدام الروبوت انه يحتاج لوجود بطاريه أو مزود طاقة للتشغيل .
- 7- من **إيجابيات** الروبوت انه يعمل بدول توقف .

## ب. أكمل الفراغات من الكلمات التالية

القرصنة	ثلاثية	تلقائي	WAN	إيجابيات	حوار
---------	--------	--------	-----	----------	------

1. الروبوت يعمل بالتوجيه عن بعد أو بشكل تلقائي
2. الشبكة WAN هي شبكة كبيرة تغطي مناطق واسعة
3. القرصنة هي أن يقوم بعض الأشخاص بنسخ مواضيع إلى مواقعهم الشخصية دون ترخيص من المؤلف .
4. المقابلة هي حوار لفظي وجها لوجه مع مجموعة من الأشخاص لجمع البيانات حول موضوع ما.
5. برنامج PAINT 3D يستخدم في إنشاء رسومات ثنائية و ثلاثية الأبعاد.
6. من إيجابيات أنه يعمل دون توقف.

## السؤال الثالث :

### 1 - اذكر كلاً مما يأتي :

#### - أنواع البيانات

1 - البيانات الأبجدية

2- البيانات العددية

3- البيانات الأبجدية العددية

#### - أدوات جمع البيانات

1- الملاحظة المباشرة

2- المقابلة

3- الاستبانة



حميل هذا الملف من  
المنهج القطرية  
alManahj.com/qa

2- قارن بين الروبوت الثابت والروبوت المتنقل من حيث التعريف و  
الاستخدام :

نوع الروبوت	التعريف	الاستخدام
الروبوت الثابت	الروبوت الثابت قاعدة ثابتة وأذرع روبوتية متحركة	المصانع
الروبوت المتنقل	تمتلك الروبوتات المتنقلة القدرة على الحركة في البيئة المحيطة وقد تمتلك ذراع روبوتية وقاعدة متحركة	الفضاء الحياة البحرية الأعمال الخدمية

3- أوجد الخطأ في المخططات الانسيابية التالي ثم قم بتصحيحه :

