

## تم تحميل هذا الملف من موقع المناهج القطرية



## أوراق عمل مسيعيد منتصف الفصل مع الإجابة النموذجية

موقع المناهج ← المناهج القطرية ← المستوى الرابع ← اجتماعيات ← الفصل الأول ← أوراق عمل ← الملف

تاريخ إضافة الملف على موقع المناهج: 2024-10-20 20:49:29

ملفات اكتب للمعلم اكتب للطالب | اختبارات الكترونية | اختبارات | حلول | عروض بوربوينت | أوراق عمل  
منهج انجليزي | ملخصات وتقارير | مذكرات وبنوك | الامتحان النهائي للمدرس

المزيد من مادة  
اجتماعيات:

## التواصل الاجتماعي بحسب المستوى الرابع



صفحة المناهج  
القطرية على  
فيسبوك

الرياضيات

اللغة الانجليزية

اللغة العربية

التربية الاسلامية

المواد على تلغرام

## المزيد من الملفات بحسب المستوى الرابع والمادة اجتماعيات في الفصل الأول

أوراق العمل الاثرية منتصف الفصل مع الإجابة النموذجية

1

أوراق عمل المنتصف الفصل غير مجابة

2

أوراق عمل الأندلس منتصف الفصل مع الإجابة النموذجية

3

أوراق عمل دعم وتثبيت لاختبار منتصف الفصل غير مجابة

4

أوراق عمل مسيعيد منتصف الفصل غير مجابة

5



العام الدراسي  
2025-2024

الصف السادس  
6

# مادة الحوسبة وتكنولوجيا المعلومات



غير مجابة

تدريبات علاجية - واجبات

منهاج منتصف الفصل الدراسي الأول

الوحدة الأولى + الوحدة الثانية

اسم الطالب: .....

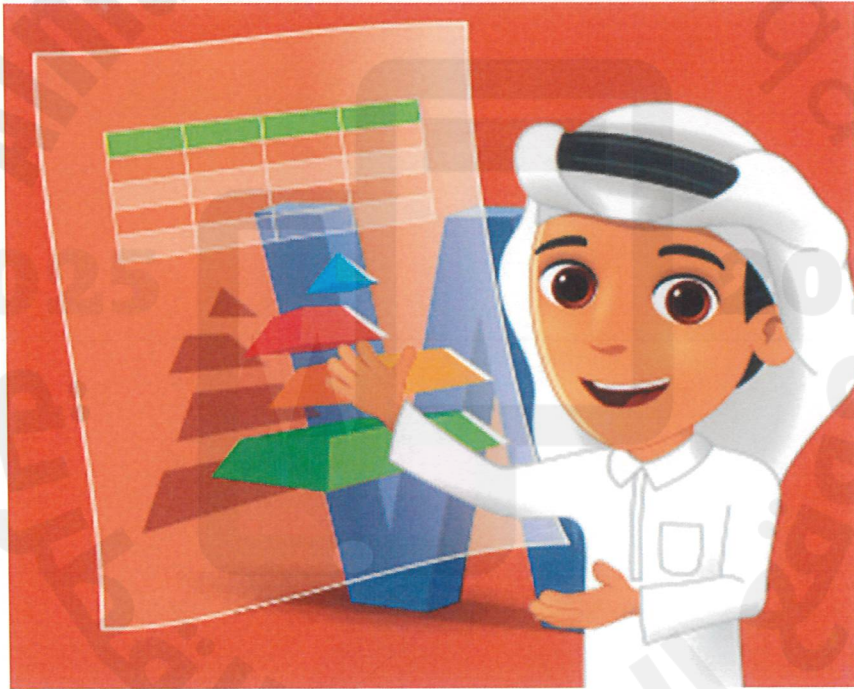
الصف: السادس / .....

ملحوظة هامة: هذه الأسئلة علاجية ولا تغني عن الكتاب المدرسي وهو  
المصدر الرئيس للتعلم

أحمد حسن  
نائب المدير لشؤون الأكاديمية  
17 SEP 2024  
منسوب  
الحوسبة



## الوحدة الأولى تصميم المستندات







التاريخ	الدرس	الأسبوع
2024/09/05-01م	خطوات تصميم مجلة	الأول

### السؤال الأول:

اختر الإجابة الصحيحة في كل مما يلي:

1- إلى ماذا يؤدي الاستخدام المفرط للحواسيب: إلى

A الاجهاد البدني

B فصل الكهرباء

C الراحة النفسية

D زيادة قوة النظر

2- في ما يتسبب تركيز العينين على شيء واحد من مسافة ثابتة:

A آلام الظهر.

B الانطواء

C الثبات

D الإعياء

السؤال الثاني: أكمل الجدول بالكلمة المناسبة لكل مما يأتي: (اعتلال النظر، آلام الظهر والرقبة)

الرقم	العبرة	الكلمة المناسبة
1	مشكلة صحية يسببها النظر إلى الحاسوب لفترة طويلة حيث إن العينين تصابان بالإجهاد ويصبح نظر الإنسان مشوشاً.	.....
2	من المشاكل الصحية التي تسببها بيئة العمل غير الملائمة	.....



التاريخ	الدرس	الأسبوع
2024/09/12-08م	خطوات تصميم مجلة	الثاني

### السؤال الأول:

اختر الاجابة الصحيحة في كل مما يلي:

1- ما هو الأثير الإيجابي لاستخدام التكنولوجيا:

- A مشاكل الخصوصية.  
 B تقديم الخدمات الطبية عن بُعد.  
 C المشاكل الصحية بسبب الاستخدام المفرط للحاسوب.  
 D وجود الكثير من المعلومات غير الموثوقة على شبكة الانترنت.

2- ما هو التأثير السلبي لاستخدام التكنولوجيا:

- A توفير أدوات للتواصل مع الناس  
 B تقلل تكلفة عمليات التصنيع  
 C مشاكل الخصوصية  
 D الراحة النفسية

السؤال الثاني:	اذكر ثلاث من التأثيرات الإيجابية لاستخدام التكنولوجيا؟
	1. ....
	2. ....
	3. ....

السؤال الثالث:	اذكر ثلاث من التأثيرات السلبية لاستخدام التكنولوجيا؟
	1. ....
	2. ....
	3. ....



<u>اذكر اثنتين من عناصر المجلة؟</u>	<b>السؤال الرابع:</b>
1. .... 2. ....	

<u>أكمل الفراغات بالكلمات التالية:</u>	<b>السؤال الخامس:</b>		
<table border="1" style="width: 100%;"><tr><td style="width: 33%;">توفير مصادر المعلومات</td><td style="width: 33%;">معلومات غير موثوقة</td><td style="width: 33%;">الخطوة الأولى</td></tr></table>		توفير مصادر المعلومات	معلومات غير موثوقة
توفير مصادر المعلومات	معلومات غير موثوقة	الخطوة الأولى	
1. من التأثيرات الإيجابية الاستخدام التكنولوجيا ..... 2. يعتبر التفكير في المواضيع التي ستحتويها المجلة ..... لإعداد المجلة 3. من التأثيرات السلبية الاستخدام التكنولوجيا وجود .....			

<u>أكمل الفراغات بالكلمات التالية:</u>	<b>السؤال السادس:</b>				
<table border="1" style="width: 100%;"><tr><td style="width: 20%;">النصوص والصور</td><td style="width: 20%;">شجرة المجلدات</td><td style="width: 20%;">ألم الظهر</td><td style="width: 20%;">الخصوصية</td><td style="width: 20%;">الخدمات الطبية</td></tr></table>		النصوص والصور	شجرة المجلدات	ألم الظهر	الخصوصية
النصوص والصور	شجرة المجلدات	ألم الظهر	الخصوصية	الخدمات الطبية	
1. من مشاكل استخدام الحاسوب بكثرة ..... 2. من التأثيرات الإيجابية لاستخدام الحاسوب ..... 3. تحتوي ..... على مجلدًا رئيسياً ومجموعة من المجلدات الفرعية. 4. يمكن نقل ..... من أعمال الآخرين بشرط استئذانهم.					



التاريخ	الدرس	الأسبوع
2024/09/19-15م	الرسومات التوضيحية	الثالث

### السؤال الأول:

املا الفراغ في الجدول الآتي باسم كل رمز من رموز الرسوم التوضيحية (Smart Art)

(قائمة، معالجة، دائري، هيكل، علاقة، مصفوفة، هرمي)

الرمز	الشكل التوضيحي



### السؤال الثاني:

اختر من العمود (أ) ما يناسبه من العمود (ب) فيما يلي:

ب	أ
مصنوفة	يستعمل لإنشاء مخطط منظم / هيكل تنظيمي
هيكلي	يظهر كيفية ترابط الأجزاء بالكل
قائمة	يعرض خطوات عملية أو جدول زمني
معالجة	يعرض خطوات غير متسلسلة
علاقة	يعرض عملية مستمرة
دائري	للمقارنة أو لعرض العلاقة بين فكرتين





## الوحدة الثانية

### برمجة لعبة باستخدام Scratch





التاريخ	الدرس	الأسبوع
2024/10/17-13م	برمجة لعبة باستخدام Scratch ج1	السابع

### السؤال الأول:

اختر الاجابة الصحيحة في كل مما يلي:

1- ما الخطوة الاولى لانشاء برنامج:

- A تحليل المشكلة
- B انشاء الخوارزمية
- C كتابة الكود البرمجي
- D رسم المخطط الانسيابي

2- ما الخطوة الثانية لانشاء برنامج:

- A تحليل المشكلة
- B انشاء الخوارزمية
- C كتابة الكود البرمجي
- D رسم المخطط الانسيابي

3- ما الخطوة الثانية لانشاء برنامج:

- A تحليل المشكلة
- B انشاء الخوارزمية
- C كتابة الكود البرمجي
- D رسم المخطط الانسيابي

4- ما الخطوة الرابعة لانشاء برنامج:

- A تحليل المشكلة
- B انشاء الخوارزمية
- C كتابة الكود البرمجي
- D رسم المخطط الانسيابي



## السؤال الثاني:

اذكر خطوات إنشاء برنامج:

1-  
2-  
3-  
4-

## السؤال الثالث:

استخرج من الصورة مكونات اللعبة:

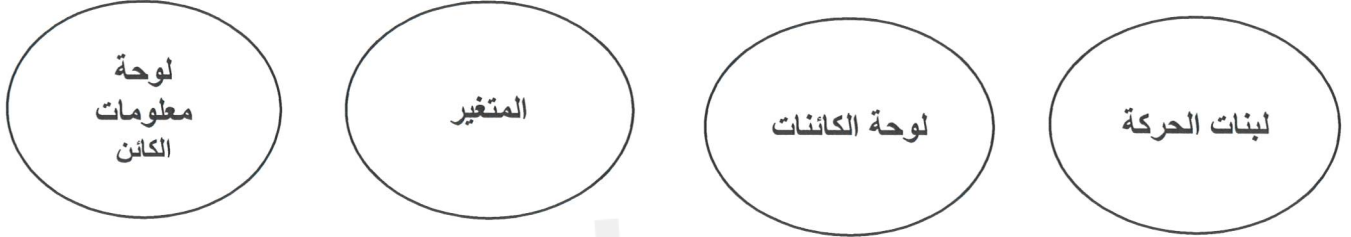


1-  
2-  
3-  
4-



## السؤال الرابع:

أكمل الفراغات بالكلمات التالية:



- 1- يُمكنك إنشاء كائن جديد من
- 2- يُمكن التحكم في حركة الكائن من خلال
- 3- اسم مستعار في ذاكرة الحاسوب لتخزين البيانات أثناء تنفيذ البرنامج.
- 4- يُمكنك تغيير اسم الكائن من





التاريخ	الدرس	الأسبوع
2024/10/24-20م	برمجة لعبة باستخدام Scratch ج2	الثامن

### السؤال الأول:

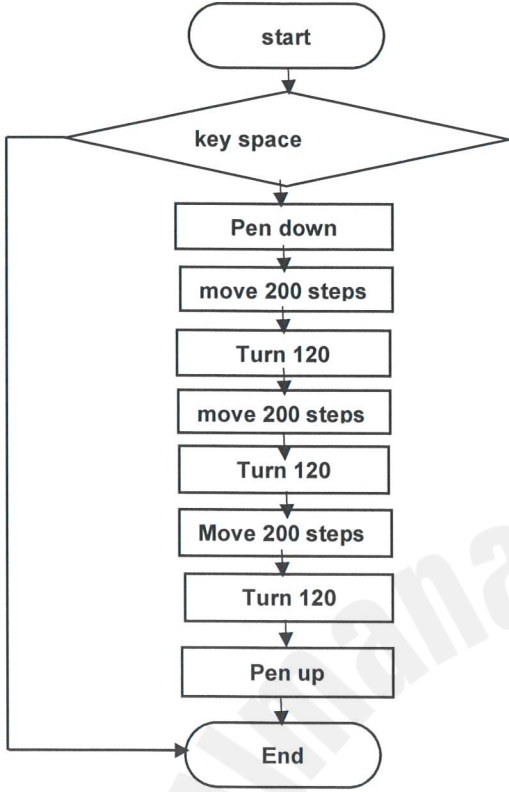
أكمل الخوارزمية التالية لجعل الكائن سعد يتحرك ناحية اليمين عند الضغط على الزر الأيمن للوحة المفاتيح وناحية اليسار عند الضغط على الزر الأيسر للوحة.

(1) البداية
.....
(2)
.....
(3)
.....
(4) النهاية

### السؤال الثاني:

صل الشكل مع العملية التي يدل عليها:

للقيام بالعمليات الحسابية والمنطقية	
للدلالة إلى بداية أو نهاية العمليات	
لاتخاذ قرار والتأكد من تحقق شرط معين	
لإدخال وإخراج البيانات	
لاتصال الأشكال وإظهار اتجاهات تتابع الخطوات	



**السؤال الثالث: 1- ضع دائرة على الإجابة الصحيحة**

**ما الشكل الناتج إذا تم الضغط على مفتاح المسافة:**

- أ- مستطيل  
ب- مربع  
ج- مثلث  
د- دائري

**2- اذكر اسم اللبنة التي تستخدم لإظهار الكائن الرسومي؟**

**3- حول الخوارزمية التالية للكائن القط إلى مقطع برمجي:**

الكود البرمجي	الخوارزمية
	1-البداية
	2-تحرك 10 خطوات
	3-استدر إلى اليمين
	4-توقف ثانيتين
	5-استدر إلى اليسار
	6-تحدث قائلا " مرحبا بكم"
	7-النهاية

انتهت أسئلة منهاج المنتصف الفصل الأول