

تم تحميل هذا الملف من موقع المناهج القطرية



## أوراق عمل الأندلس الوحدة الثانية غير محلولة

موقع المناهج ← المناهج القطرية ← المستوى السادس ← رياضيات ← الفصل الأول ← أوراق عمل ← الملف

تاريخ إضافة الملف على موقع المناهج: 18-10-2024 18:36:38

ملفات اكتب للمعلم اكتب للطالب الاختبارات الكترونية | اختبارات | حلول | عروض بوربوينت | أوراق عمل  
منهج انجليزي | ملخصات وتقارير | مذكرات وبنوك | الامتحان النهائي للمدرس

المزيد من مادة  
رياضيات:

إعداد: المدرس

## التواصل الاجتماعي بحسب المستوى السادس



صفحة المناهج  
القطرية على  
فيسبوك

الرياضيات

اللغة الانجليزية

اللغة العربية

التربية الاسلامية

المواد على تلغرام

## المزيد من الملفات بحسب المستوى السادس والمادة رياضيات في الفصل الأول

أوراق عمل وواجبات غير محلولة لاختبار الطالب

1

أوراق عمل شاملة لاختبار منتصف الفصل غير محلولة

2

أوراق عمل أم القرى غير محلولة

3

أوراق عمل شاملة لاختبار منتصف الفصل مع الإجابة

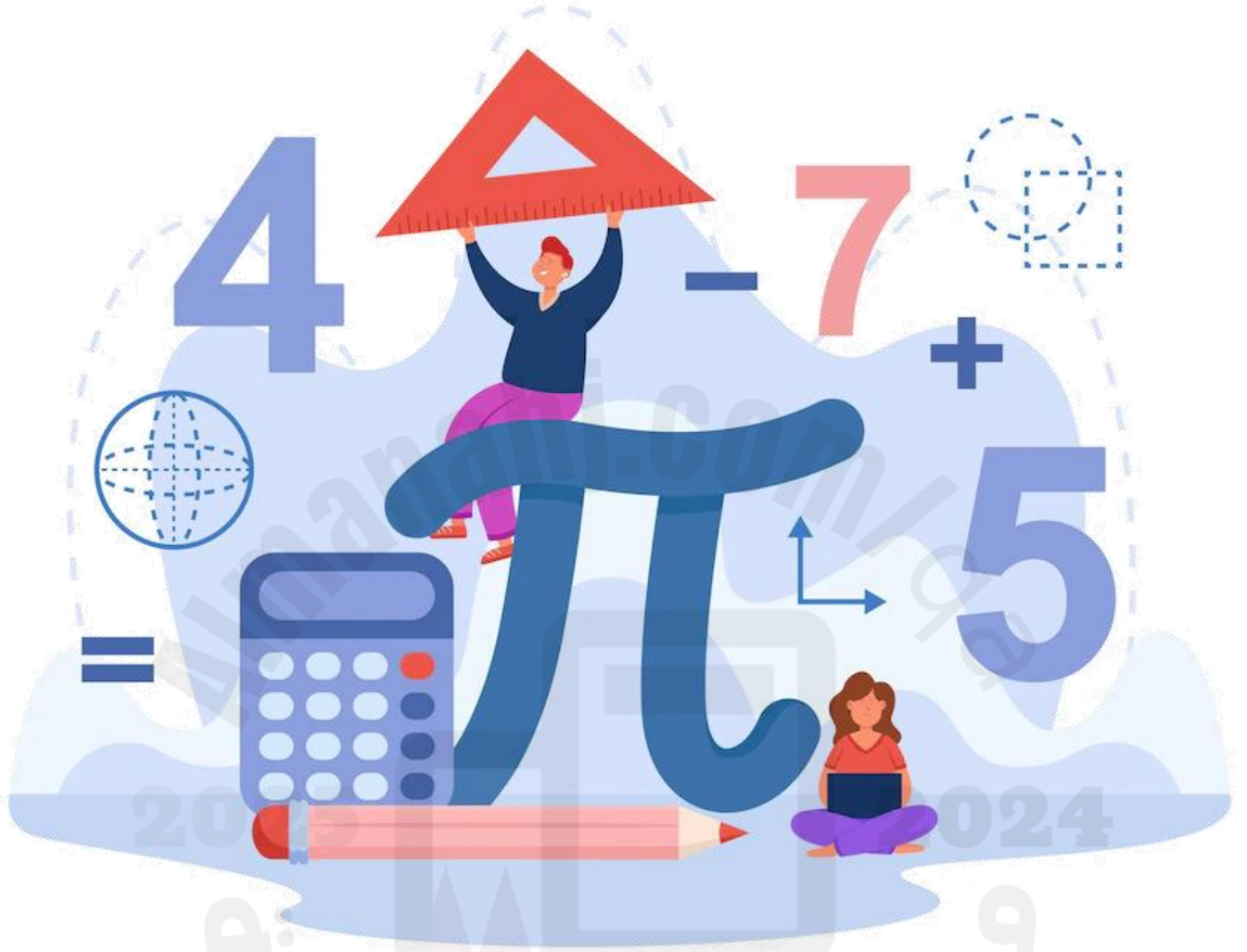
4

أوراق عمل و واجبات مع الإجابة استعدادا لاختبار منتصف الفصل

5

مدرسة الأندلس الخاصة للبنات

العام الأكاديمي 2025/2024



أوراق عمل إثرائية الوحدة (الثانية)

مادة الرياضيات

الصف السادس الابتدائي

اسم الطالبة/.....

الصف والشعبة /.....

السؤال الأول: اختر الإجابة الصحيحة:

	أي مما يأتي يمثل معكوس العدد $(-8)$ -	1
A	$-\frac{1}{8}$	---/2
B	$\frac{1}{8}$	
C	-8	
D	8	

	أي مما يأتي يمثل القيمة المطلقة لعدد $ -5.5 $ ؟	2
A	-5.5	---/2
B	5.5	
C	-55	
D	55	

أي مما يأتي يمثل معكوس العدد $(-7.4)$ ؟		3
A	-7.4	---/2
B	7	
C	7.4	
D	74	

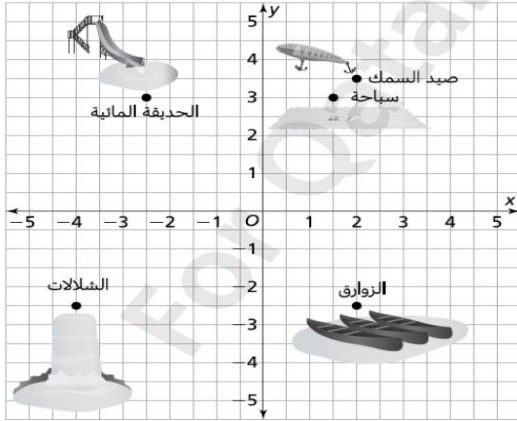
أي مما يأتي يمثل القيمة المطلقة للعدد $-8$ ؟		4
A	-8	---/2
B	$-\frac{1}{8}$	
C	$\frac{1}{8}$	
D	8	

أي مما يأتي يمثل معكوس العدد $-6$ ؟		5
A	$-6$	---/2
B	0	
C	$\frac{1}{6}$	
D	6	

أي مما يأتي يمثل القيمة المطلقة لعدد $ -7.7 $ ؟		6
A	$-77$	---/2
B	$-7.7$	
C	7	
D	7.7	

7

أي مم يأتي يمثل المسافة بين الشلالات والزوارق:

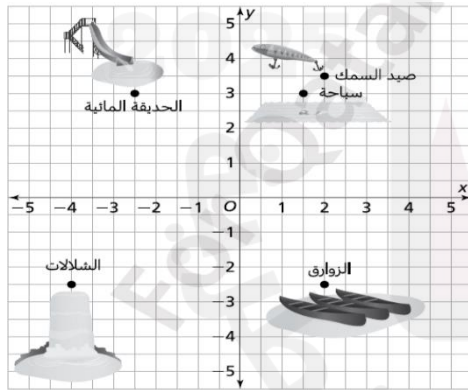


- A 4  
B 6  
C 9  
D 12

---/2

8

أي مم يأتي يمثل المسافة بين صيد السمك والزوارق؟

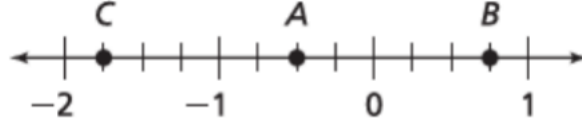


- A 4  
B 6  
C 9  
D 12

---/2

أي مما يأتي يُمثل قيمة العدد الصحيح الذي تمثله النقطة B؟

9



A  $-1\frac{3}{4}$

---/2

B  $-\frac{1}{2}$

C  $\frac{1}{2}$

D  $\frac{3}{4}$

أي مما يأتي يُمثل قيمة العدد الصحيح الذي تمثله النقطة C؟

10



A  $-1\frac{3}{4}$

---/2

B  $-\frac{1}{2}$

C  $\frac{1}{2}$

D  $\frac{3}{4}$

أي مم يأتي يمثل القيمة الأبعد مسافة من الصفر؟		11
A	$ -2 $	---/2
B	$ -4.4 $	
C	$ 10 $	
D	$ 13 $	

أي مم يأتي يمثل القيمة الأبعد مسافة من الصفر؟		12
A	$ -17 $	---/2
B	$ -12.4 $	
C	$ 12 $	
D	$ 14 $	

أي مم يأتي يمثل القيمة الأقرب مسافة من الصفر؟		13
A	$ -17 $	---/2
B	$ -12.4 $	
C	$ 12 $	
D	$ 14 $	



أي مم يأتي يمثل القيمة الأقرب مسافة من الصفر؟		14
A	$ -2 $	---/2
B	$ -4.4 $	
C	$ 10 $	
D	$ 13 $	

أي مم يأتي يمثل قيمة المقدار أدناه؟		15
$2^0$		---/2
A	0	
B	1	
C	2	
D	20	

أي مم يأتي يمثل قيمة المقدار أدناه؟		16
$5^3$		---/2
A	5	
B	25	
C	53	
D	125	

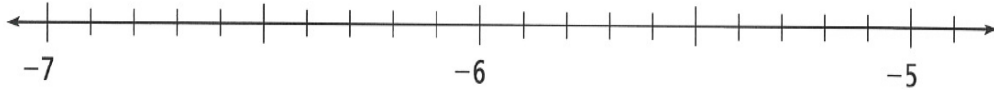
2/--- درجة

1 السؤال الأول.

مثل الاعداد ادناه على خط الاعداد

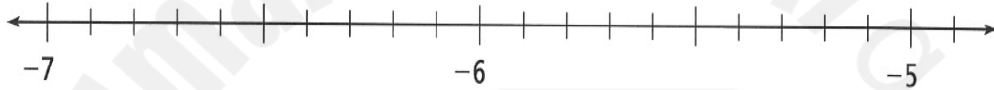
A)  $-6\frac{1}{2}$

B)  $-5.7$



D)  $-6\frac{8}{10}$

C)  $-5.3$



8/--- درجة

2 السؤال الثاني .

قارن باستعمال (&gt; أو &lt; أو =) فيما يأتي:

A)  $-2\frac{3}{4}$  ○  $-2.25$

B)  $0.5$  ○  $\frac{2}{4}$

C)  $2.25$  ○  $2\frac{1}{4}$

D)  $3.75$  ○  $3\frac{1}{4}$

E)  $|-5|$  ○  $3$

F)  $-|2|$  ○  $|-2|$

G)  $|-15|$  ○  $15$

H)  $-|71|$  ○  $|-71|$

3--- درجة

3 السؤال الثالث.

رتب الأعداد التالية من الأصغر إلى الأكبر.

A) 3 , 4 ,  $|-18|$  ,  $|-3.18|$

B) 6 , 14.8 ,  $|-22|$  ,  $|-2.7|$

C) -3 , 7.9 ,  $|-2.3|$  ,  $|-10|$

7- درجة ---

4 السؤال الرابع.

A. عين النقاط التالية على المستوى الإحداثي.

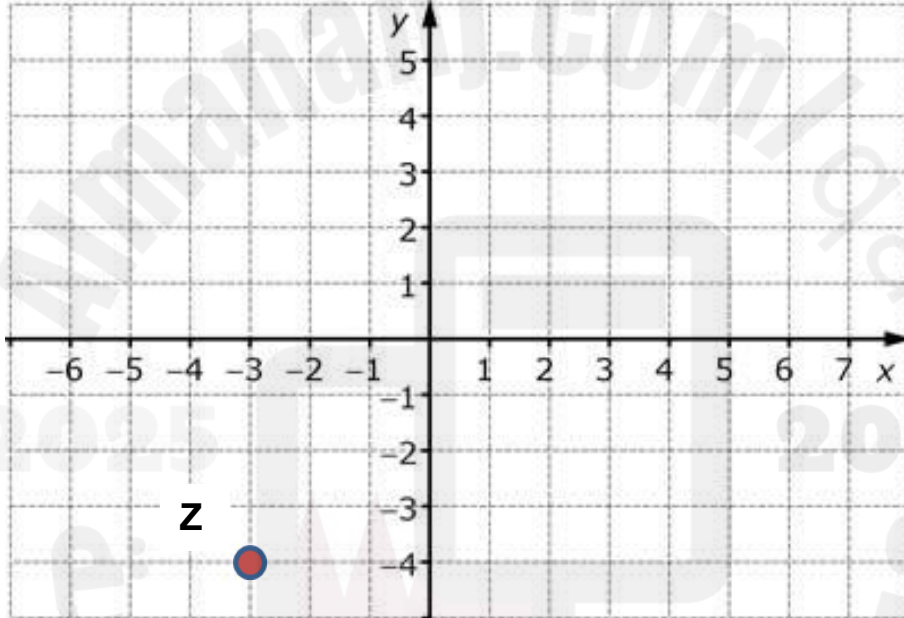
P (-1, -2) (1

R (2, 5) (2

C (-4, -6) (3

B (-4, 7) (4

A (3,5) (5



B. ما الزوج المرتب الذي تمثله النقطة (Z) باللون الأحمر على المستوى الإحداثي.

Z = ( , )

7/--- درجة

5 السؤال الخامس.

أكتب الكمية التي تمثل المواقع التالية

1. دين قيمته 55 ريال \_\_\_\_\_
2. ست درجات مئوية تحت الصفر \_\_\_\_\_
3. يطير النسر بارتفاع يبلغ 1000 متر فوق مستوى سطح البحر \_\_\_\_\_
4. يستطيع حوت العنبر السباحة حتى عمق 900 متر تحت مستوى سطح البحر \_\_\_\_\_
5. إيداع مبلغ 66 ريال \_\_\_\_\_
6. سحب مبلغ 76 ريال من البنك \_\_\_\_\_
7. دين قيمته 108 ريال \_\_\_\_\_

2/--- درجة

6 السؤال السادس

أكتب أس كل مقدار :

$$9 \times 9 \times 9 \times 9 = \underline{\hspace{2cm}}$$

$$\frac{1}{6} \times \frac{1}{6} \times \frac{1}{6} = \underline{\hspace{2cm}}$$

2- درجة ---

7 السؤال السابع .

أوجد المسافة بين كل زوج من النقاط:

A)  $(-6.1, -8.4), (-6.1, -4.2)$

B)  $(-2, 8), (7, 8)$

2- درجة ---

8 السؤال الثامن.

أوجد قيمة كل قوة أو مقدار :

$7^3$

$\left(\frac{1}{5}\right)^3$