

## شكراً لتحميلك هذا الملف من موقع المناهج القطرية



## أوراق عمل اثرائية منتصف الفصل مدرسة الأندلس غير مجانية

[موقع المناهج](#) ⇨ [المناهج القطرية](#) ⇨ [المستوى السادس](#) ⇨ [اجتماعيات](#) ⇨ [الفصل الأول](#) ⇨ [الملف](#)

تاريخ نشر الملف على موقع المناهج: 23:07:52 2024-02-27

## التواصل الاجتماعي بحسب المستوى السادس



## روابط مواد المستوى السادس على تلغرام

[الرياضيات](#)

[اللغة الانجليزية](#)

[اللغة العربية](#)

[التربية الاسلامية](#)

## المزيد من الملفات بحسب المستوى السادس والمادة اجتماعيات في الفصل الأول

[اوراق عمل نهاية الفصل غير مجانية](#)

1

[اوراق عمل نهاية الفصل مجانية مدرسة مسيبيد](#)

2

[اوراق عمل نهاية الفصل غير مجانية مدرسة مسيبيد](#)

3

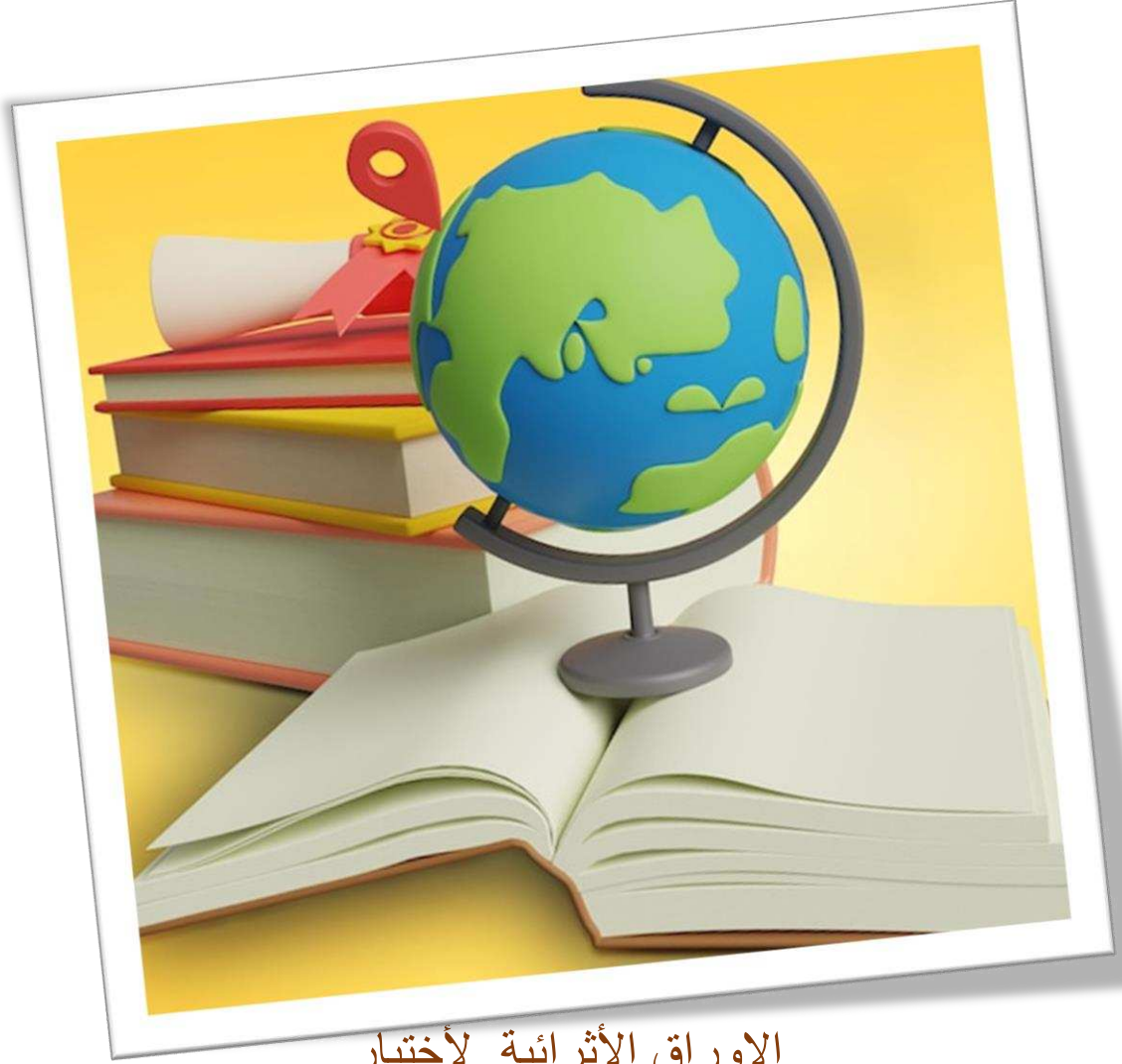
[اوراق عمل نهاية الفصل مجانية مدرسة عبد الله بن رواحة](#)

4

[اوراق عمل نهاية الفصل غير مجانية مدرسة عبد الله بن رواحة](#)

5

مدرسة الأندلس الخاصة للبنات  
العام الأكاديمي 2024/2023



الاوراق الأثرائية لأختبار  
منتصف الفصل الدراسي الثاني  
لمادة الدراسات الاجتماعية  
الصف السادس الابتدائي

اسم الطالبة/.....

الصف والشعبة /.....

السؤال الثاني :- اختر الإجابة الصحيحة بين البدائل التالية.

1 من العوامل البشرية التي ساعدت في اصلاح الاراضي الزراعية ؟

أ المناخ

ب التربة الخصبة

ج الاسواق

د مصادر الطاقة

2 من العوامل الطبيعية التي تساعد على قيام الزراعة

أ الأسواق

ب الأيدي العاملة

ج التربة الخصبة

د النقل و المواصلات

3 ثاني دول العالم إنتاجاً للأبقار :

أ الهند

ب السودان

ج استراليا

د البرازيل

4 أي مما يأتي يعد من موارد المياه العذبة :

أ البحار

ب الأنهار

ج الخلجان

د المحيطات

5 اولى دول العالم في انتاج الاغنام :

أ الصين

ب روسيا

ج البرازيل

د الولايات المتحدة الامريكية

6 اي من الامثلة التالية تعد من الصناعات الاستخراجية في العالم :

أ التعدين

ب المواد الغذائية

ج المنسوجات

د تكرير البترول

8 من الامثلة على الصناعة التحويلية :

أ المنسوجات

ب البترول

ج المعادن

د الغاز الطبيعي

9 هي المحاصيل التي تدخل في الصناعة ، كما انها تستخدم في التجارة :

أ المحاصيل الصناعية

ب الحبوب الغذائية

ج الفواكهة

د الخضراوات

10 يبلغ عدد دويلات ملوك الطوائف :

50

أ

40

ب

30

ج

20

د

11 تعتبر مملكة غرناطة اخر معاقل المسلمين في :

إشبيلية

أ

طلطية

ب

غرناطة

ج

قرطبة

د

12 تم اعتماد علم دولة قطر الحالي عام

1961

أ

1981

ب

1971

ج

1991

د

13 يعد نظام الحكم في دولة قطر :

جمهوري

أ

ملكي

ب

اميري

ج

رئاسي

د

اجب عن الأسئلة التالية :

السؤال الأول:-

❖ اذكر المحاصيل الزراعية :

1. ....
2. ....
3. ....

السؤال الثاني:-

❖ عدد انواع الرعي في العالم :

1. ....
2. ....

السؤال الثالث:-

❖ ما أهمية الصناعة

1. ....
2. ....
3. ....

السؤال الرابع:-

❖ عدد الحبوب الغذائية :

1. ....
2. ....
3. ....

السؤال الخامس :-

❖ اذكر المحاصيل الصناعية

1. ....
2. ....
3. ....

السؤال السادس :-

❖ وضح المقترحات لمعالجة مشكلات الزراعة .

- ❖ .....
- ❖ .....
- ❖ .....

السؤال السابع :-

❖ وضح أهمية الثروة السمكية :

1. ....
2. ....
3. ....
4. ....

السؤال التاسع :-

❖ اذكر العوامل التي ادت الى ضعف الدولة الاموية .

1. ....
2. ....
3. ....
4. ....

السؤال العاشر :-

❖ عدد مدلولات العلم القطري .

1. ....
2. ....
3. ....

السؤال الحادي عشر:- رتبي حكام الدولة الأموية في الأندلس من الاقدم الى الاحدث :

.....

350 هـ

180 هـ

172 هـ

138 هـ

يعتمد يعتمد/ مديرة المدرسة مي محمد العيلة

مع تحيات قسم الدراسات الاجتماعية