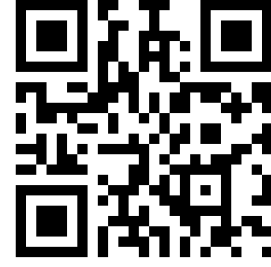


## شكراً لتحميلك هذا الملف من موقع المناهج القطرية



## اوراق عمل نهاية الفصل غير مجانية

[موقع المناهج](#) ⇨ [المناهج القطرية](#) ⇨ [المستوى السادس](#) ⇨ [علوم](#) ⇨ [الفصل الأول](#) ⇨ [الملف](#)

تاريخ نشر الملف على موقع المناهج: 15:27:05 2023-12-09

## التواصل الاجتماعي بحسب المستوى السادس



## روابط مواد المستوى السادس على تلغرام

[الرياضيات](#)

[اللغة الانجليزية](#)

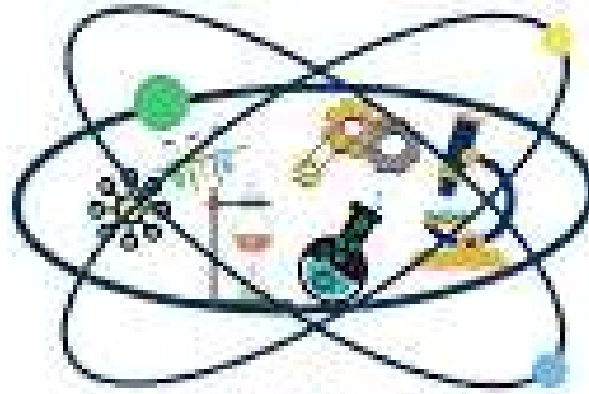
[اللغة العربية](#)

[التربية الاسلامية](#)

## المزيد من الملفات بحسب المستوى السادس والمادة علوم في الفصل الأول

<a href="#">اوراق عمل نهاية الفصل غير مجانية مدرسة أم القرى</a>	1
<a href="#">تدريبات دعم وإثراء الفرقان نهاية الفصل</a>	2
<a href="#">جدول مواصفات اختبار نهاية الفصل</a>	3
<a href="#">نماذج امتحانية منتصف الفصل</a>	4
<a href="#">كتاب الطالب الجزء الثاني</a>	5

العلوم العامة  
الصف السادس  
تدريبات دعم وإثراء  
نهاية الفصل الدراسي الأول  
2024-2023



قسم العلوم  
Science Department

الصف .....

الاسم: .....

## الجهاز الدوري

### - الأسئلة الموضوعية:

2	كم عدد نبضات القلب في الدقيقة الواحدة تقريبًا؟
A	20-30
B	30-40
C	50-60
D	60-70

1	ما وظيفة القلب؟
A	ضخ الدم
B	تخثر الدم
C	تصفية الدم
D	تنقية الدم

4	ما السائل الذي ينقل الغذاء المهضوم الى جميع أجزاء الجسم؟
A	اللغاب
B	الدم
C	الماء
D	البول

3	كم عدد حجرات القلب؟
A	2
B	3
C	4
D	5

6	أي الجمل التالية صحيح فيما يتعلق بالأوردة؟
A	تنقل الدم من القلب للرئتين
B	تنقل الدم من القلب للجسم
C	جدارها أسمك من جدار الشريان
D	تنقل الدم من الجسم إلى القلب

5	إذا كان القلب يضخ 4 لترات من الدم في الدقيقة. فما مقدار الدم الذي يضخه في ساعة واحدة؟
A	40L
B	120L
C	180L
D	240L

### الصفحة (1)

8	أي جزء من الدم يحمل الأكسجين؟
A	البلازما.
B	الصفائح الدموية.
C	خلايا الدم الحمراء.
D	خلايا الدم البيضاء.

7	أي من مكونات الدم التالية يحمي الجسم من مسببات الأمراض؟
A	البلازما.
B	الصفائح الدموية.
C	خلايا الدم الحمراء.
D	خلايا الدم البيضاء.

10	أي الجمل التالية صحيح فيما يتعلق بالشرابين؟
A	جدارها رقيق.
B	جدارها سميك.
C	توجد بها صمامات.
D	تجويفها الداخلي واسع.

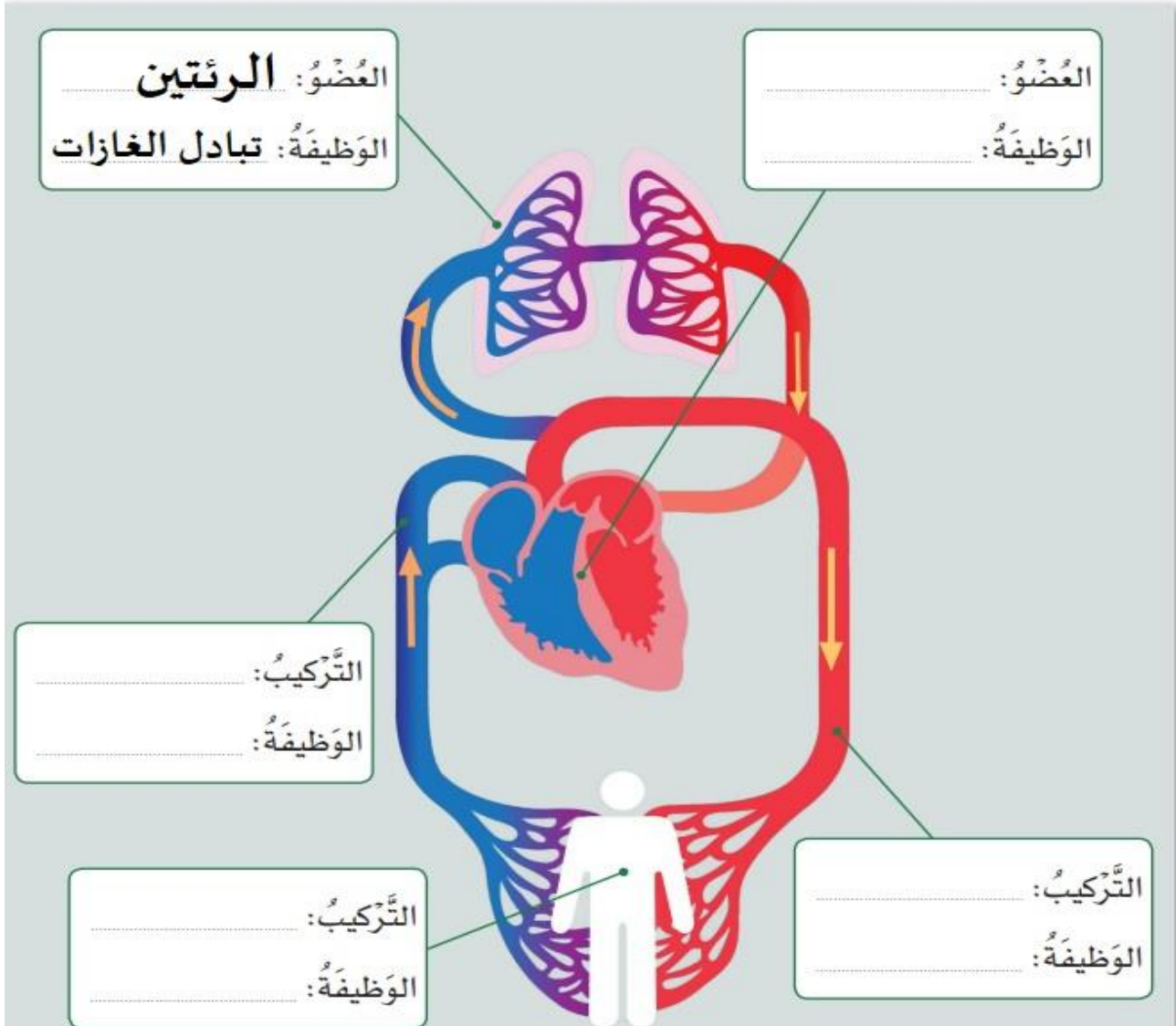
9	أي من مكونات الدم ينقل المواد المذابة؟
A	البلازما.
B	الصفائح الدموية.
C	خلايا الدم الحمراء.
D	خلايا الدم البيضاء.

- الأسئلة المقالية:

1- عدّد أجزاء الجهاز الدوري؟

..... -  
..... -

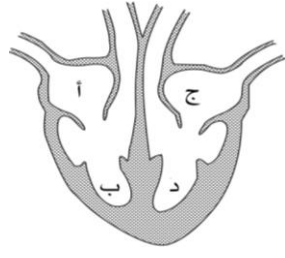
2- وضح على الرسم أجزاء الجهاز الدوري.



3- كم يبلغ عدد نبضات القلب في الدقيقة الواحدة للشخص البالغ؟

.....

الصفحة (3)



4- مم يتركب القلب؟

- ج. ....  
أ. ....  
د. ....  
ب. ....

5- قارن بين الشريان والوريد من حيث سمك الجدار واتجاه التدفق وكمية الأكسجين؟

الوريد	الشريان	
.....	.....	1. اتجاه التدفق
.....	.....	2. سمك الجدار
.....	.....	3. كمية الأكسجين

6- اذكر مكونات الدم مع الوظيفة؟

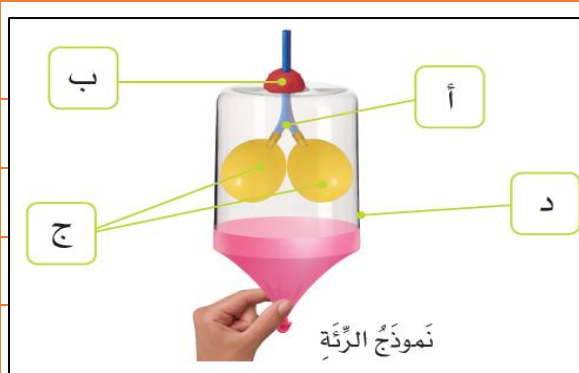
الوظيفة	مكونات الدم
.....	.....
.....	.....
.....	.....
.....	.....

## الجهاز التنفسي

### - الأسئلة الموضوعية:

2	أي من أجزاء الجهاز التنفسي يمرّ الهواء من الأنف إلى الرئتين؟
A	الأنف
B	القصبة الهوائية
C	القفص الصدري
D	الحجاب الحاجز

1	أي من أجزاء الجهاز التنفسي يمرّ الهواء إلى القصبة الهوائية وينقي الهواء المستنشق؟
A	الأنف
B	الرئتين
C	القفص الصدري
D	الحجاب الحاجز



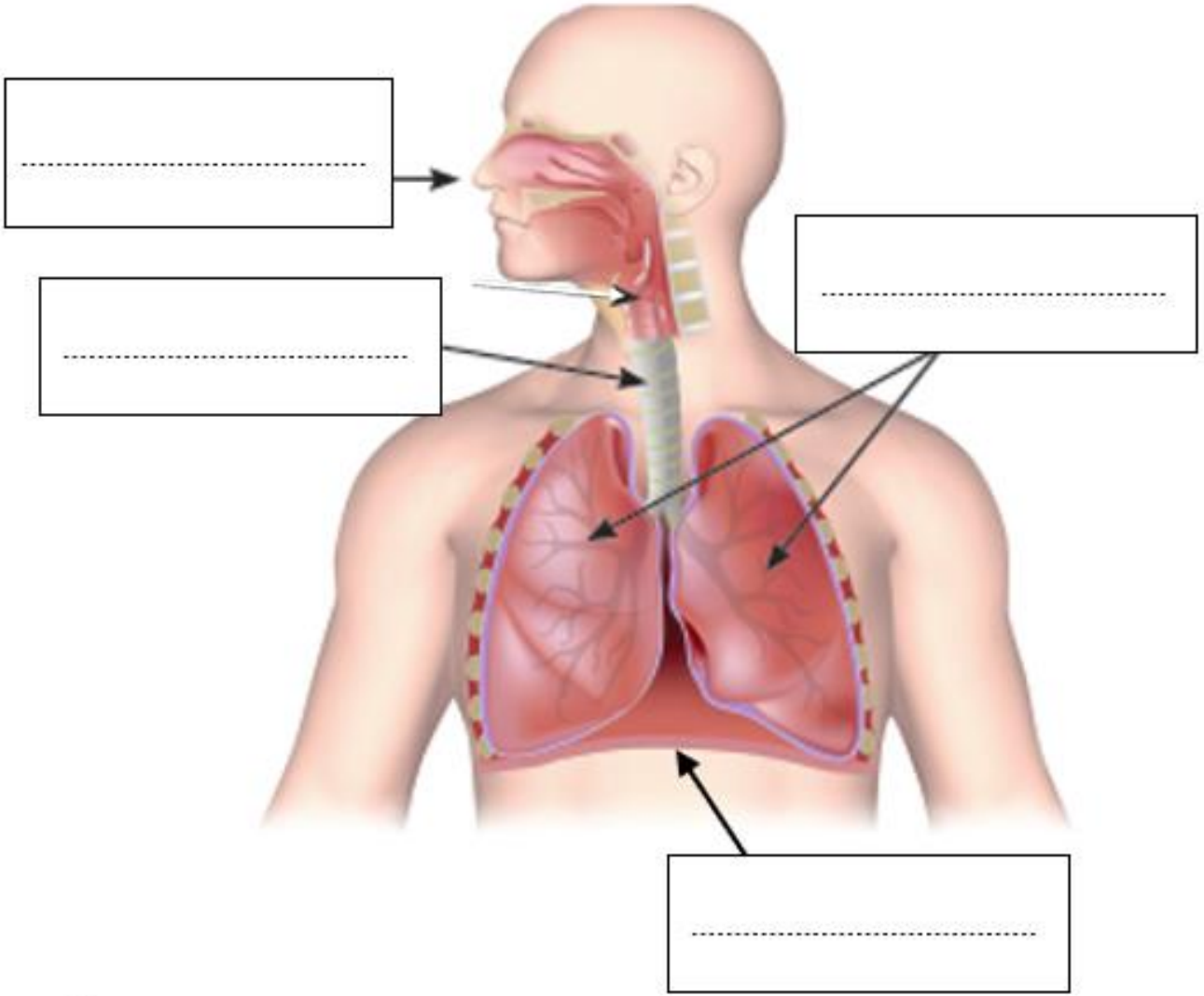
3 أي جزء من نموذج الرئة يُمثّل الرئتين في الشكل المجاور؟

A	أ
B	ب
C	ج
D	د

4	أي من أجزاء الجهاز التنفسي يتحكم في دخول الهواء وخروجه من الرئتين؟
A	الأنف
B	المعدة
C	القصبة الهوائية
D	الحجاب الحاجز

- الأسئلة الموضوعية:

1- اكتب أجزاء الجهاز التنفسي على الصورة التالية:



2- اذكرو وظائف أعضاء الجهاز التنفسي.

الوظيفة	العضو
.....	الأنف
.....	القصبة الهوائية
.....	الرئتين
.....	الحجاب الحاجز

الصفحة (6)



3- قارن بين الشهيق والزفير؟

العضو	الشهيق	الزفير
1. حجم الرئتين	.....	.....
2. اتجاه تدفق الهواء	.....	.....
3. عضلة الحجاب الحاجز	.....	.....

## الجهاز الهضمي

- الأسئلة الموضوعية:

2	أي من أجزاء الجهاز الهضمي يقوم بامتصاص الماء من الطعام غير المهضوم؟
A	الفم.
B	المعدة.
C	الأمعاء الدقيقة.
D	الأمعاء الغليظة.

1	ما الأنبوب العضلي الذي ينقل الطعام إلى المعدة بواسطة انقباضات دودية تدفع الطعام إلى المعدة؟
A	المرئ
B	الكبد
C	المعدة
D	الأمعاء الدقيقة

4	ماذا يطلق على الأسنان المدببة التي تقوم بتمزيق الطعام؟
A	أنياب.
B	قواطع.
C	ضواحك.
D	طواحن.

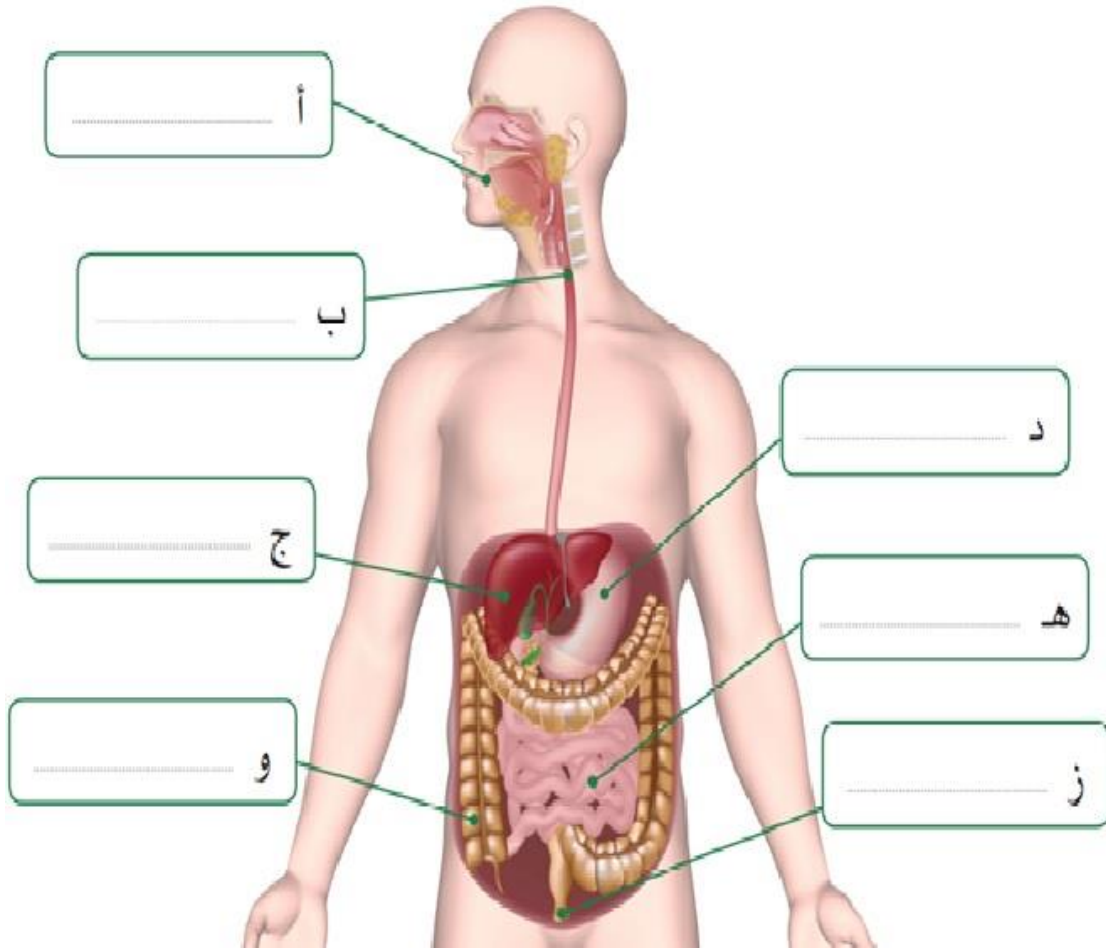
3	ما وظيفة اللعاب داخل الفم؟
A	تقطيع الطعام.
B	طحن الطعام.
C	تمزيق الطعام.
D	ترطيب الطعام.

- الأسئلة المقالية:

1- ما وظيفة الجهاز الهضمي؟

الإجابة: .....

2- اكتب أعضاء الجهاز الهضمي في الرسم التالية.



- ما اسم حركة المريء لدفع الطعام؟ .....

- ما وظيفة اللعاب؟ .....

3- اذكرو وظائف أعضاء الجهاز الهضمي؟

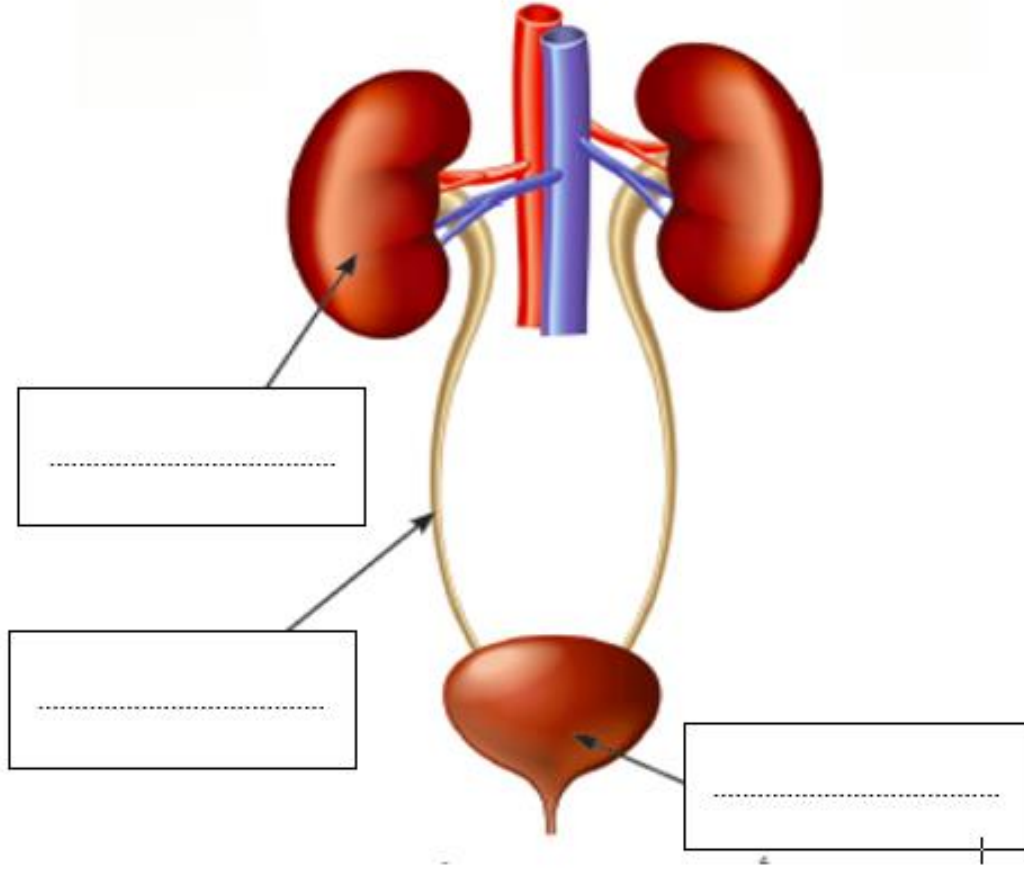
الوظيفة	العضو
.....	الفم
.....	المرئ
.....	المعدة
.....	الأمعاء الدقيقة
.....	الأمعاء الغليظة
.....	الشرج

4- قارن بين أنواع الأسنان من حيث الوظائف؟

الوظيفة	العضو
.....	1. القواطع
.....	2. الأنياب
.....	3. الضواحك
.....	4. الطواحن

## الجهاز البولي

1- اكتب على الرسم أسم أعضاء الجهاز البولي؟



2- اذكر وظائف أعضاء الجهاز البولي؟

العضو	الوظيفة
الكليتين	.....
الحالب	.....
المثانة	.....

## أعضاء الحس والدماع

1- أذكر وظائف أعضاء الحس والدماع؟

العضو	الوظيفة
الدماع	.....
العين	.....
الأذن	.....
الأنف	.....
اللسان	.....
الجلد	.....

## الجهاز التناسلي

1- اذكر وظيفة العضو التناسلي لدى الذكر؟

الإجابة: .....

2- اذكر وظيفة العضو التناسلي لدى الأنثى؟

الإجابة: .....

3- قارن بين الحيوان المنوي والبويضة؟

العضو	الحيوان المنوي	البويضة
القدرة على الحركة	.....	.....
الحجم	.....	.....

4- قارن بين علامات البلوغ بين الذكر والأنثى؟

علامات البلوغ عند الذكر	علامات البلوغ عند الأنثى
.....	.....
.....	.....

### التغيرات الفيزيائية والكيميائية

2	ما نوع التغير الذي يحدث للشمعة عند اشتعال فتيلتها؟
A	فيزيائي، لأنه ناتج من عملية الاحتراق
B	كيميائي، لأنه ناتج من عملية التسخين
C	فيزيائي، لأنه ناتج من عملية التسخين
D	كيميائي، لأنه ناتج من عملية الاحتراق

1	ما نوع التغير الذي يحدث لفتيلة الشمعة عند اشتعالها؟
A	فيزيائي، لأنه ناتج من عملية الاحتراق
B	كيميائي، لأنه ناتج من عملية التسخين
C	فيزيائي، لأنه ناتج من عملية التسخين
D	كيميائي، لأنه ناتج من عملية الاحتراق

4	أي من التالي من عناصر مثلث النار؟
A	الماء
B	الوقود
C	الهيدروجين
D	ثاني أكسيد الكربون

3	أي التغيرات الآتية لا ينتج مادة جديدة؟
A	قلي البيض
B	عفن الخبز
C	تشكيل قارب من الصلصال
D	التفاعلات داخل البطارية

6	أي من التغيرات التالية ينتج عنه مادة جديدة؟
A	تحلية المياه
B	دباغة الجلود
C	صدأ الحديد
D	تكون قطرات الندى على الزجاج

5	أي من التغيرات التالية يعد تغيراً كيميائياً؟
A	تقطيع الخبز
B	قلي البيض
C	انصهار الثلج
D	غزل الصوف



8	أي من التالي صحيح حول عملية الاحتراق؟
A	لا ينتج عنها حرارة
B	تُعد عملية الاحتراق تغير فيزيائي
C	لا ينتج عن الاحتراق مادة جديدة
D	لا يمكن أن يحدث الاحتراق دون وجود الاكسجين

7	ما الدليل على حدوث تغير كيميائي عند وضع أقراص الفوار في الماء؟
A	انتاج طاقة كهربائية
B	ظهور ضوء
C	خروج فقاعات غاز
D	خروج دخان

10	أي مما يأتي من شروط حدوث الاحتراق؟
A	وجود ماء
B	وجود ثاني أكسيد الكربون
C	وجود الضوء
D	وجود الوقود

9	ما العوامل التي تزيد من ذوبان السكر في الماء؟
A	التحريك
B	زيادة درجة الحرارة
C	زيادة الماء
D	جميع ما سبق

12	أي المواد التالية غير قابل للذوبان في الماء؟
A	ملح الطعام
B	زيت الطهي
C	السكر
D	مسحوق العصير الجاف

11	أي المواد التالية قابلة للذوبان في الماء؟
A	زيت الطهي
B	مسحوق العصير الجاف
C	الرمل
D	الخشب

14	في مخلوط من الماء والسكر أي من التالي صحيح؟
A	المذاب هو السكر والمذيب هو الماء
B	المذاب هو الماء والمذيب هو السكر
C	السكر لا يذوب في الماء
D	لا يمكن فصل السكر عن الماء

13	أي من المخاليط التالية يُعتبر محلول؟
A	الماء مع الرمل
B	الماء مع الملح
C	الملح مع الرمل
D	الماء مع ورق الشاي

16	يمكن زيادة معدل ذوبان السكر في الماء من خلال؟
A	زيادة كمية السكر المذاب
B	زيادة كمية الماء
C	خفض درجة الحرارة
D	تقليل عدد مرات التحريك

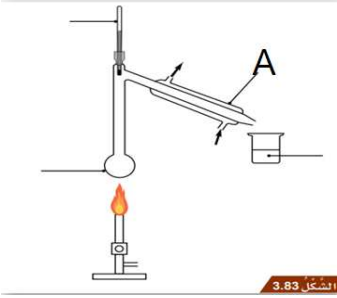
15	أي من المواد الآتية قابلة للذوبان في الماء؟
A	الرمل
B	السكر
C	الزيت
D	نشارة الخشب

18	يمكن فصل مخلوط الرمل والماء من خلال؟
A	الغريلة
B	الترشيح
C	التبخير
D	التقطير

17	يمكن فصل محلول الملح والماء من خلال؟
A	عملية التبخير فقط
B	عملية التقطير فقط
C	عملية التبخير والترشيح
D	عملية التبخير والتقطير

20	حدد المذيب في محلول ملحي؟
A	الملح
B	السكر
C	الماء
D	الرمل

19	حدد المذاب في محلول السكر؟
A	الملح
B	السكر
C	الماء
D	الرمل

22	إلى ماذا يشير الجزء A في جهاز التقطير؟
	
A	الموقد
B	المكثف
C	كأس التجميع
D	دورق التسخين

21	في عملية الترشيح يمكن فصل محلول الملح والماء والاحتفاظ بالملح في أي جزء؟
A	الراشح
B	الدورق
C	الرواسب
D	المرشح (ورقة الترشيح)

### الأسئلة المقالية

1- اذكر المقصود بالتغيرات الفيزيائية؟

.....

2- فسّر، يُصنف ذوبان المواد في الماء بأنه تغير فيزيائي؟

.....

3- عدّد تطبيقات فيزيائية من حياتنا اليومية على التغيرات الفيزيائية؟

.....

4- اذكر المقصود بالتغيرات الكيميائية؟

.....

5- عدّد تطبيقات على التغيرات الكيميائية؟

.....

6- قارن بين عملية التسخين وعملية الاحتراق من حيث التعريف.

التسخين: .....

الاحتراق: .....

7- ما العوامل اللازمة لحدوث الاحتراق؟

..... -  
..... -

8- صَنّف التغيرات التالية الى تغيرات فيزيائية وتغيرات كيميائية حسب الجدول التالي:  
قلي البيض - قص لوح من الخشب - صناعة الكعك - تكاثف الماء - عصر الليمون - ثني الورق - ذوبان الملح في الماء - تجمد الماء - حرق الخشب - ظهور طبقة سوداء على النحاس

تغيرات كيميائية	تغيرات فيزيائية
.....	.....
.....	.....
.....	.....
.....	.....
.....	.....
.....	.....

9- اذكر المقصود بكل من المصطلحات الآتية:

الذوبان: .....

المذاب: .....

المذيب: .....

10- عَدّد أسماء مواد قابلة للذوبان في الماء وأخرى غير قابلة للذوبان في الماء:

مواد غير قابلة للذوبان في الماء	مواد قابلة للذوبان في الماء
.....	.....
.....	.....

11- قارن بين المذاب والمذيب من حيث:

المذيب	المذاب	وجه المقارنة
.....	.....	التعريف
.....	.....	مثال

12- في تجربة لإعداد محلول داخل المختبر، قام أحمد بخلط كل من المادتين (X) و (Y) حسب الكميات التالية:  
100 مل من المادة (X) و 250 مل من المادة (Y). أي المادتين (X) أم (Y) تمثل المذيب لهذا المحلول الذي أعده أحمد؟ فسّر اجابتك؟

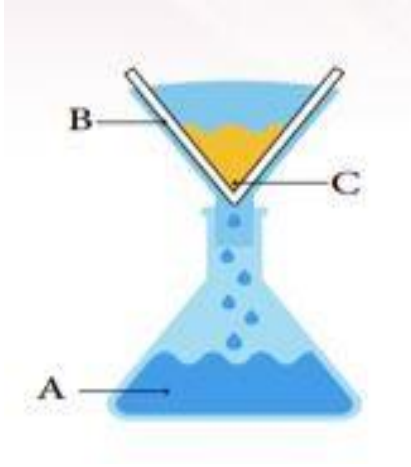
.....

13- اذكر المقصود بكل من:

الراشح: .....

الرواسب: .....

المُرْشَح: .....



14- الشكل التالي يمثل عملية فصل مكونات مخلوط مكون من الماء والرمل

اكتب أسماء الأجزاء المشار إليها بالرموز (A-B-C)

..... -A

..... -B

..... -C

15- فَسِّر، لا يمكن فصل السكر عن الماء باستخدام عملية الترشيح؟

.....

16- فَسِّر، تستخدم عملية التقطير لفصل الملح عن الماء؟

.....

17- فَسِّر، تستخدم عملية الترشيح لفصل الرمل عن الماء؟

.....

18- اذكر استخدامات شائعة للمرشحات من حياتنا اليومية؟

..... - .....

..... -