

تم تحميل هذا الملف من موقع المناهج القطرية



أوراق عمل دعم وإثراء الفرقان منتصف الفصل مع الإجابة النموذجية

موقع المناهج ← المناهج القطرية ← المستوى الرابع ← اجتماعيات ← الفصل الأول ← أوراق عمل ← الملف

تاريخ إضافة الملف على موقع المناهج: 2024-10-20 20:57:46

ملفات اكتب للمعلم اكتب للطالب | اختبارات الكترونية | اختبارات | حلول | عروض بوربوينت | أوراق عمل
منهج انجليزي | ملخصات وتقارير | مذكرات وبنوك | الامتحان النهائي للمدرس

المزيد من مادة
اجتماعيات:

التواصل الاجتماعي بحسب المستوى الرابع



صفحة المناهج
القطرية على
فيسبوك

الرياضيات

اللغة الانجليزية

اللغة العربية

التربية الاسلامية

المواد على تلغرام

المزيد من الملفات بحسب المستوى الرابع والمادة اجتماعيات في الفصل الأول

أوراق عمل دعم وإثراء الفرقان منتصف الفصل غير مجابة

1

أوراق العمل الاثرية منتصف الفصل غير مجابة

2

أوراق عمل مسيعة منتصف الفصل مع الإجابة النموذجية

3

أوراق العمل الاثرية منتصف الفصل مع الإجابة النموذجية

4

أوراق عمل المنتصف الفصل غير مجابة

5

الحواسبة

1446 هـ - 24-25 م

تدريبات

منتصف ف 1
دعم
وإثراء



يا رب انصر عبادك المؤمنين
وجنك الموحدين في كل مكان

القدس والأقصى ▼ حتماً ستعود

ملحوظة: هذه التدريبات لا تقني عن الكتاب المدرسي

الاسم / الصف / 6-

التميز



هذه التدريبات لا تغنى عن الكتاب المدرسيس1: أكمل :

- 1- تحتوى شجرة المجلدات مجلداً بداخله مجموعة من المجلدات الفرعية .
- 2- عند تصميم مجلة يجب عليك أن تحدد عدد المجلة.
- 3- الرسم التوضيحي من النوع..... يُستخدم لإظهار العلاقات النسبية أو المتداخلة أو الهرمية.
- 4- برنامج هو المستخدم لإنشاء صفحات المجلة وتنسيقها .
- 5- يستخدم شكل SmartArt من النوع..... للمقارنة أو لعرض علاقة بين فكرتين.
- 6- نستخدم رسم توضيحي SmartArt من النوع لإعداد تقرير عن هيكل تنظيمي
- 7- لرسم خطوات انتاج منتج نستخدم رسم توضيحي SmartArt من النوع.....
- 8- لرسم دورة الماء في الطبيعة نستخدم رسم توضيحي SmartArt من النوع.....

س2- ضع علامة صح (√) أو علامة خطأ (×) أمام العبارات التالية :

- 1- الاستخدام المفرط للحواسيب يؤدي إلى مشاكل صحية مثل آلام الظهر والرقبة والصداع ()
- 2- من التأثيرات السلبية للتكنولوجيا الانطواء وفقدان التواصل مع الأصدقاء ()
- 3- الروبوتات من التأثيرات الايجابية للتكنولوجيا حيث تقلل تكلفة عمليات التصنيع ()
- 4- نستخدم رسم توضيحي SmartArt من النوع مصفوفة لإظهار العلاقة بين الجزء والكل ()
- 5- شجرة العائلة مثال لرسم توضيحي SmartArt من النوع قائمة ()
- 6- برنامج الرسام هو البرنامج المستخدم لإنشاء صفحات المجلة وتنسيقها ()

س3 : أذكر العناصر التي تحتويها المجلة .

☒

☒

☒

☒

س 4 : اجب عن الأسئلة التالية :أ - أذكر خطوات تصميم المجلة . (مجاب)

- 1- التفكير في مواضيع ستحتويها المجلة.
- 2- تصفح عدة مجلات .
- 3- تحديد عدد صفحات المجلة .
- 4- التخطيط على ورق.
- 5- إنشاء مجلداً رئيسياً بداخلة مجلدات فرعية .
- 6- ابحث حول موضوع المجلة و الصور من الانترنت.
- 7- استخدم معالج النصوص لانشاء الصفحات وتنسيقها

ب : أعد ترتيب خطوات تصميم المجلة ترتيباً صحيحاً بوضع الرقم المناسب :

() التخطيط على ورق

() إنشاء مجلداً رئيسياً بداخلة مجلدات فرعية.

() ابحث عن موضوع المجلة و الصور من الانترنت .

() استخدم معالج النصوص لانشاء الصفحات .

() التفكير في مواضيع ستحتويها المجلة.

() تصفح عدة مجلات .

() تحديد عدد صفحات المجلة .

س 5 أ – أذكر اثنين من المشاكل الصحية للاستخدام المفرط للحاسوب .

✗

✗

ب) اختر من العمود (أ) ما يناسبه من العمود (ب) فيما يلي:

(ب)

(أ)

مصفوفة

يستعمل لإنشاء مخطط منظم / هيكل تنظيمي

هيكلية

يظهر كيفية ترابط الأجزاء بالكل

قائمة

يعرض خطوات عملية أو جدول زمني

معالجة

يعرض خطوات غير متسلسلة

علاقة

يعرض عملية مستمرة

دائري

للمقارنة أو لعرض العلاقة بين فكرتين

س6- اذكر التأثيرات الإيجابية والسلبية لاستخدام التكنولوجيا:

تأثيرات سلبية	تأثيرات إيجابية

صفحة 10

تأثير الحواسيب على صحتنا

إن الاستخدام المفرط للحواسيب يؤدي إلى مشاكل مثل:

لذا يوصى بأخذ استراحات قصيرة ومتكررة أثناء استخدام الحاسوب.

- ← الإجهاد البدني.
- ← ألم الظهر.
- ← قلة النوم.
- ← ضعف التركيز والانتباه.
- ← إصابة العينين بالإجهاد.
- ← الصداع.

صفحة 10

مضاعفات النظر بسبب الحاسوب

هناك مشكلة صحية أخرى بدأت تظهر مؤخرًا وهي متلازمة اعتلال النظر بسبب الحاسوب، فعند النظر إلى الشاشة لفترات طويلة فإن العينين تصابان بالإجهاد ويصبح نظر الإنسان مشوشًا. والسبب يعود إلى أن تركيز العينين على شيء واحد من مسافة ثابتة يتسبب في إصابتها بالإعياء،

صفحة 11

تأثير بيئة العمل غير الملائمة

- ← الإصابات بسبب وضعيات الجلوس.
- ← آلام الظهر والرقبة.
- ← آلام الأكتاف واليدين.
- ← تفاقم مشاكل المفاصل والأربطة.
- ← نوبات الصرع الناتجة عن الحساسية للضوء المفرط: وذلك بسبب اللعان والتغير المستمر في الإضاءة.

التأثيرات الإيجابية والسلبية لاستخدام التكنولوجيا

التأثيرات السلبية	التأثيرات الإيجابية
المشاكل الصحية بسبب الاستخدام المفرط.	توفير أدوات للتواصل مع الناس تتجاوز حدود الدول.
مشاكل الخصوصية.	توفير الكثير من مصادر المعلومات والتعليم والتعلم.
الانطواء وفقدان التواصل مع الأصدقاء.	تقديم الخدمات الطبية عن بعد، مما قد يمكن من إنقاذ الأرواح في المناطق النائية.
وجود الكثير من المعلومات غير الموثوقة على شبكة الانترنت.	الروبوتات تقلل تكلفة عمليات التصنيع.

ستحتوي مجلتنا فرضاً على العناصر الآتية:

صور ورسومات



صفحة الغلاف



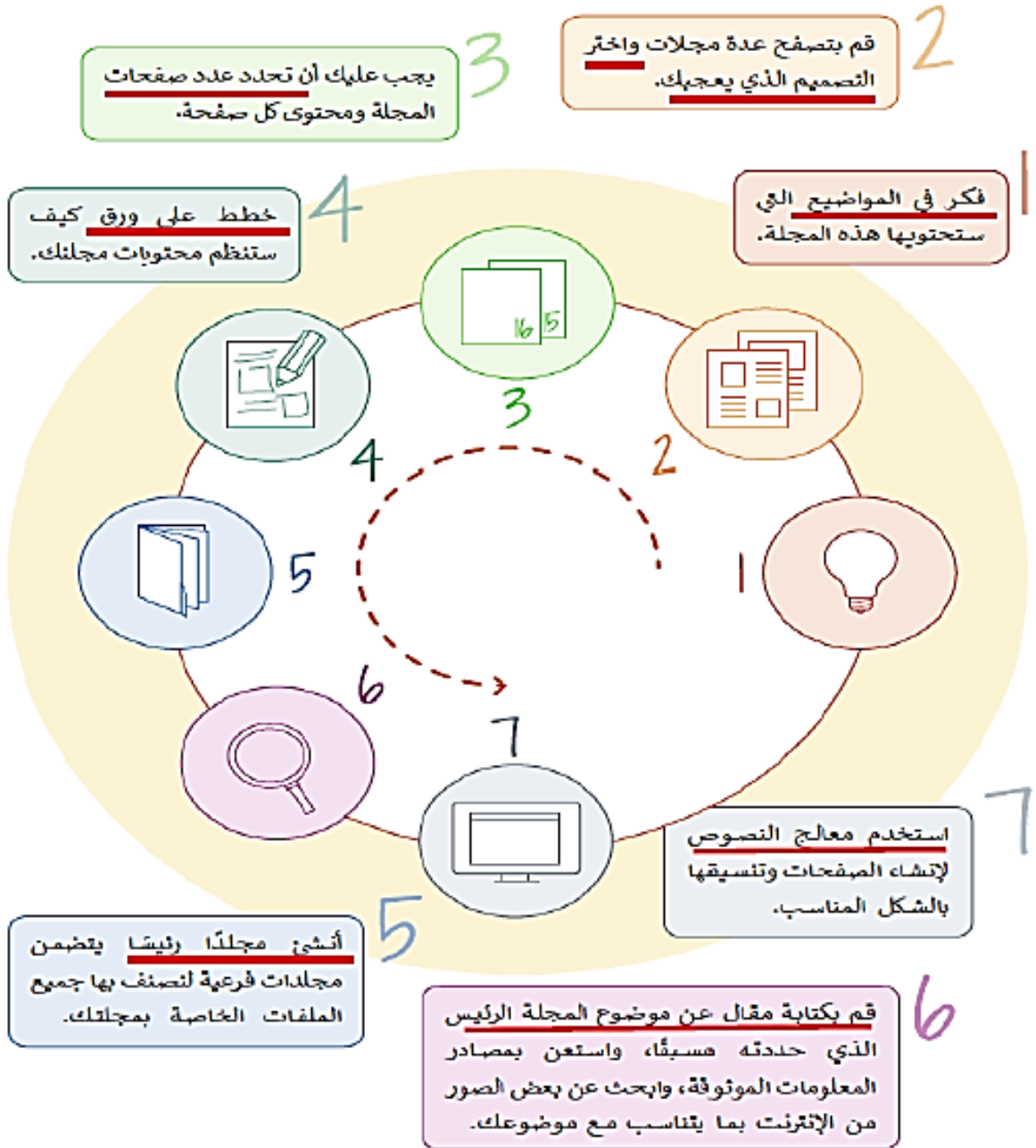
جدول معلومات



صفحات المحتوى



صفحة 16



صفحة 27

أنواع SmartArt

يمكنك استخدام أنواع مختلفة من الرسوم التوضيحية SmartArt وفقًا لما تريد تقديمه. لكل رسم توضيحي SmartArt معنى واستخدام خاص، اختر الشكل المناسب بناءً على ما تريد أن تقدمه.

تستخدم لإظهار الخطوات أو العناصر غير المتسلسلة. (مثال: النقاط الرئيسية في العرض التقديمي)	 قائمة
يعرض خطوات عملية أو جدولًا زمنيًا لسير عمل معين. (مثال: خطوات إنتاج المنتج)	 معالجة
تستخدم لتمثيل تسلسل متواصل لعدة مراحل أو مهام أو أحداث في تنابع دائري. (مثال: دورة الماء)	 دائري
تستخدم لإظهار معلومات متسلسلة بشكل هرمي أو لإعداد تقرير عن هيكل تنظيمي. (مثال: شجرة عائلية)	 هيكل
تستخدم للمقارنة أو لعرض العلاقة بين فكرتين. (مثال: عرض العلاقة ما بين التلوث وارتفاع درجة حرارة الأرض)	 علاقة
تستخدم لإظهار العلاقة بين الجزء والكل. (مثال: عرض الأجزاء المختلفة للسيارة وعلاقتها بها)	 مصفوفة
تستخدم لإظهار العلاقات النسبية أو المتداخلة أو الهرمية. (مثال: هرم غذائي)	 هرمي