

تم تحميل هذا الملف من موقع المناهج القطرية



أوراق عمل إثرائية قبل اختبار منتصف الفصل غير محلولة

موقع المناهج ← المناهج القطرية ← المستوى السادس ← علوم ← الفصل الأول ← أوراق عمل ← الملف

تاريخ إضافة الملف على موقع المناهج: 03:22:52 2024-10-31

ملفات اكتب للمعلم اكتب للطالب الاختبارات الكترونية | اختبارات | حلول | عروض بوربوينت | أوراق عمل
منهج انجليزي | ملخصات وتقارير | مذكرات وبنوك | الامتحان النهائي للمدرس

المزيد من مادة
علوم:

التواصل الاجتماعي بحسب المستوى السادس



صفحة المناهج
القطرية على
فيسبوك

الرياضيات

اللغة الانجليزية

اللغة العربية

التربية الاسلامية

المواد على تلغرام

المزيد من الملفات بحسب المستوى السادس والمادة علوم في الفصل الأول

اوراق عمل نهاية الفصل مجابة مدرسة مسعيد

1

اوراق عمل نهاية الفصل غير مجابة مدرسة مسعيد

2

إجابة اوراق الفرقان نهاية الفصل

3

اوراق عمل نهاية الفصل مع الاجابة النموذجية

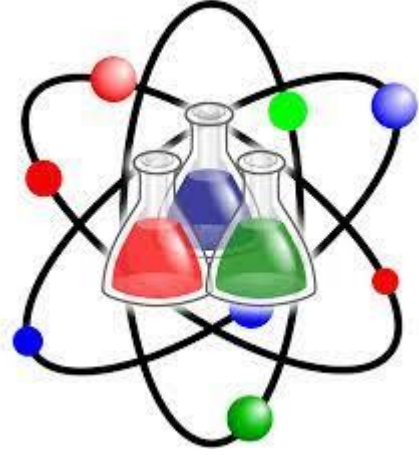
4

اوراق عمل نهاية الفصل غير مجابة

5

قسم العلوم

العام الأكاديمي 2024 / 2025



ملخص دروس المنهج

(الوحدة الأولى - أجهزة جسم الانسان)

(الوحدة الثانية - النمو والتطور في جسم الانسان)

منتصف الفصل الدراسي الأول

الصف السادس الابتدائي

.....	اسم الطالب
..... / السادس	الصف والشعبة

الدرس 1.1 : ما الجهاز الدوري؟



★ الجهاز الدوري أحد أجهزة جسم الانسان وظيفته **نقل المواد الغذائية المُذابة والأكسجين إلى جميع أجزاء الجسم.**

وظائف المكونات	مكونات الجهاز الدوري
ضخ الدم	القلب
نقل الدم من القلب الى الجسم	الشرايين
نقل الدم من الجسم الى القلب	الأوردة
تربط بين الشرايين والأوردة	الشعيرات الدموية
نقل المواد	الدم

الأكسجين	المواد التي ينقلها الجهاز الدوري
ثاني أكسيد الكربون	
الفضلات	
المواد الغذائية	
مكونات الدم	

السبب	يُسَمَّى الجِهَازُ الدَّوْرِيُّ جِهَازَ النُّقْلِ
يُنْقَلُ المَوَادُّ الغِذَائِيَّة المُذَابَّة وَالأَكْسِجِين إلى جَمِيعِ أَجْزَاء الجِسْمِ.	

★ مصدر الأكسجين في الدم هو الرئتين

★ يَنْبُضُ القَلْبُ بِمُعَدَّلٍ 60 - 70 مَرَّةً كُلَّ دَقِيقَةٍ

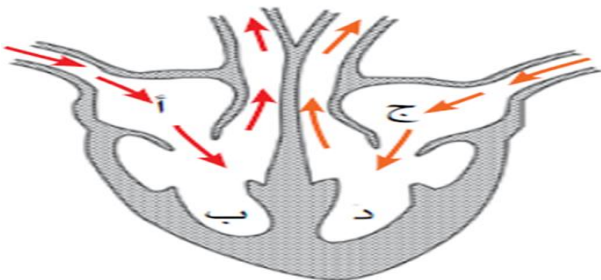
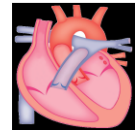
★ يَضْحُ القَلْبُ ما بَيْنَ 4-5 لِثْرَاتٍ مِنَ الدَّمِ كُلَّ دَقِيقَةٍ

السبب	عضلة القَلْبِ قَوِيَّةٌ جِدَا
لأنَّ عَليْهَا أَنْ تَعْمَلَ بِشَكْلِ مُسْتَمِرٍّ مِنْ دُونِ أَنْ تَتَّعَبَ	

★ يَحْتَوِي القَلْبُ على جَانِبَيْنِ يفصل بينهما حاجز عضلي

★ يدخل الدم في القلب عبر الوريد الى الحجرة العلوية
الأذين ثم يخرج من الحجرة السفلية البطين الى الشريان.

الأذين الأيمن	تركيب القلب يتكون: من 4 حجرات سفلية وعلوية
الأذين الأيسر	
البطين الأيمن	
البطين الأيسر	

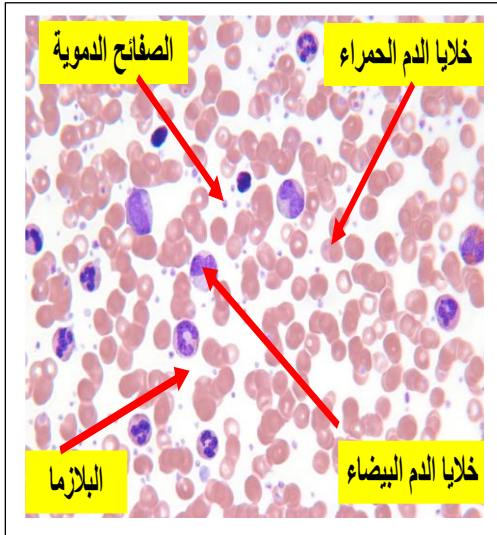


الدرس 1.2: ما وظيفة الدّم؟



★ الدم إحدى مكونات الجهاز الدوري وظيفته نقل المواد ومكونات الدم عبر الشرايين والأوردة.

وظائف المكونات	مكونات الدم
تَحْمِلُ خَلَايا الدَّمِ الحَمْرَاءُ الأوكسجين	خلايا الدم الحمراء
تَحْمِي الجِسْمِ مِنَ الأَمْرَاضِ	خلايا الدم البيضاء
تَحْتَرَاتِ تَوْقِفِ التَّرْيِيفِ	الصفائح الدموية
يحمل مكونات الدم والمواد الغذائية والفضلات الذائبة	البلازما



★ خلايا الدّم البَيضاء أَكْبَرُ حَجْمًا مِنْ خَلَايا الدَّمِ الحَمْرَاءِ-مدة الحياة 4 أشهر

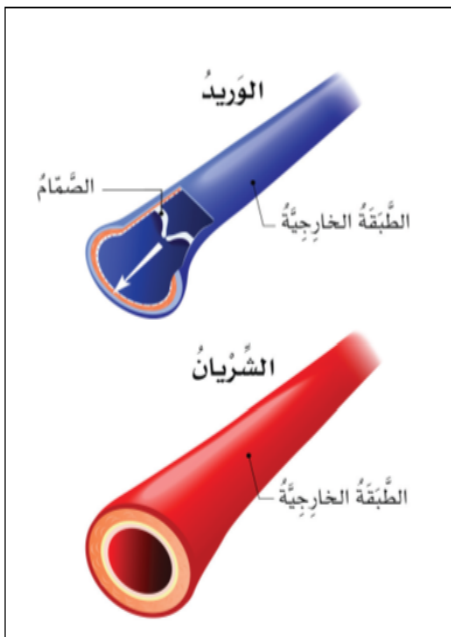
★ خلايا الدّم الحمرء أَكْثَرُ عدداً مِنْ خَلَايا الدّم البَيضاء-مدة الحياة عدة سنوات

★ الصَّفَائحُ الدَّمَوِيَّةُ عِبارةٌ عَنْ أَجْزَاءِ خَلَايا صَغِيرَةٍ بَيضَوِيَّةِ الشَّكْلِ-مدة الحياة 9 أيام

★ البلازما سائل أصفر باهت تسبح فيه مكونات الدم

★ خَلَايا الدَّمِ الحَمْرَاءِ عِبارةٌ عَنْ أَقْرَاصِ مُسَطَّحَةٍ مُقَعَّرَةِ الوَجْهَيْنِ

الفرق بين الشرايين والأوردة



الأوعية الدموية		وجه المقارنة
الأوردة	الشرايين	
أزرق	أحمر	اللون
أقل سما	سميك	سُمك الجدار
توجد	لا توجد	وجود الصمامات
واسع	ضيق	حجم التجويف الداخلي
قليلة	كبيرة	كمية الأوكسجين التي يتم حملها

★ يوجد الصمام في الأوردة حتى لا يسير الدم عكس اتجاه حركته نحو القلب

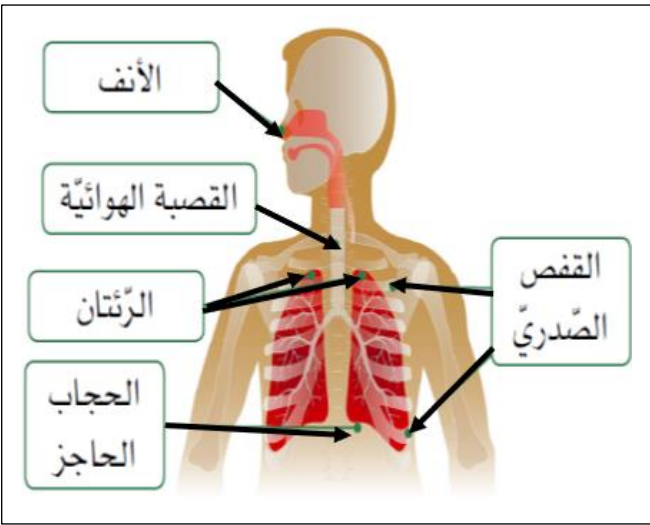
★ جدران الشرايين سميكة حتى تتحمل قوة ضغط الدم

الدرس 1.3: ما الجهاز التنفسي؟



★ الجهاز التنفسي أحد أجهزة جسم الانسان وظيفته عملية التنفس.

وظائف المكونات	مكونات الجهاز التنفسي
تنقية الهواء وتمريضه الى القصبة الهوائية	الأنف
تمرير الهواء الى الرئتين	القصبة الهوائية
تبادل الغازات	الرئتان
يساعد في إتمام عملية التنفس (الشهيق والزفير)	الحجاب الحاجز



★ يتكون القفص الصدري من مجموعة من العظام تساعد على التنفس وتحمي الرئتين والقلب.

★ الحجاب الحاجز يتكون من العضلات التي تنقبض عند الشهيق وتنبسط عند الزفير.

★ القصبة الهوائية أنبوب يتكون من حلقات غضروفية تسمح للهواء بالحركة بسهولة

★ عملية التنفس ★

دخول الهواء الى الجسم (شهيق)

-ينقبض الحجاب الحاجز ويصبح مسطح ويتحرك إلى الأسفل.

-القفص الصدري يتحرك الى الأعلى

خروج الهواء من الجسم (زفير)

-ينبسط الحجاب الحاجز ويصبح مقوس ويتحرك إلى الأعلى.

-القفص الصدري يتحرك الى الأسفل

الدرس 1.4: ما الجهاز الهضمي؟



★ الجهاز الهضمي أحد أجهزة جسم الانسان وظيفته هضم الطعام والتخلص من الفضلات.

★ الهضم: هو تفكيك جزيئات الطعام الكبيرة غير القابلة للذوبان إلى جزيئات أصغر قابلة للذوبان.

وظائف المكونات	مكونات الجهاز الهضمي
يمزج الطعام مع اللعاب ويستخدم الأسنان لتفتيته	الفم
ينقل الطعام من الفم إلى المعدة	المريء
هضم الطعام	المعدة
استكمال الهضم وامتصاص الغذاء المهضوم	الأمعاء الدقيقة
امتصاص الماء والأملاح الزائدة	الأمعاء الغليظة
اخراج البراز من الجسم	فتحة الشرج
يفرز العصارة الصفراء لهضم الدهون	الكبد

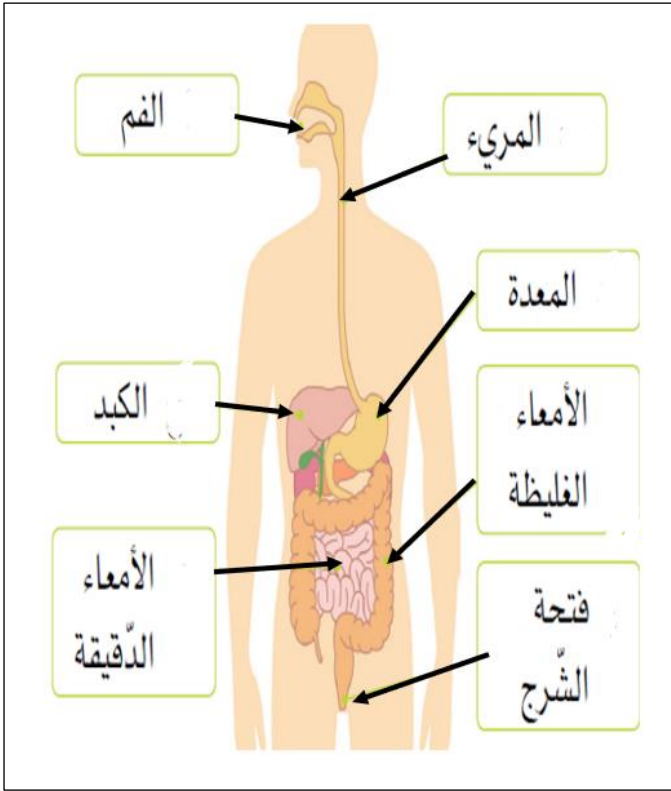
★ يقطع الطعام داخل الفم ويخلط مع اللعاب.

★ تنتج المعدة مواد بروتينية هاضمة كتي تفكك الطعام.

★ يتم امتصاص المواد الغذائية من خلال جدار الأمعاء الدقيقة إلى الدم.

★ يتم امتصاص الماء من الغذاء غير المهضوم في الأمعاء الغليظة.

★ تخرج الفضلات الصلبة من الجسم عبر فتحة الشرج



★ الكبد من ملحقات الجهاز الهضمي يساعد في هضم الدهون ويفرز العصارة الصفراء في الأمعاء الدقيقة لاستكمال الهضم.

الدرس 1.5: ما وظائف الأسنان واللّعاب والمريء في عملية الهضم؟ 

وظيفة اللعاب

يُرطِّبُ اللُّعَابُ
الطَّعَامَ وَيَبْدَأُ
بِهَضْمِهِ



وظيفة الأسنان

تَقْطَعُ الطَّعَامَ إِلَى
قِطَعٍ أَصْغَرَ حَتَّى
يُمْكِنَ ابْتِلَاعُهَا.



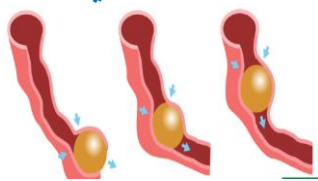
★ يقوم اللسان بمزج الطعام ودفعه الى المرء.

★ يقوم اللعاب بهضم (تفكيك) الكربوهيدرات وتحويلها الى سكريات داخل الفم.

★ يتحرّك الطّعام على طول المرء من خلال عملية تسمى الحركة الدودية.

وظيفة المرء

تَمْرِيرِ الطَّعَامِ إِلَى
المَعِدَةِ



★ أنواع الأسنان ووظائفها ★

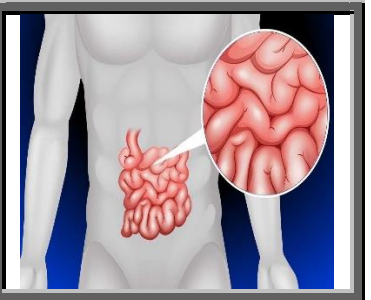
وظائفها	شكلها	أنواع الأسنان
قطع الطعام	جذر واحد وحافة حادة مستقيمة	القواطع 
تمزيق الطعام	جذر واحد وقمة مدببة	الأنياب 
سحق الطعام	عريضة ولها ثلاثة أو أربعة أنواع بجذر واحد أو اثنين	الضواحك 
طحن الطعام	عريضة مع أربعة أو خمسة أنواع وثلاثة جذور	الطواحن 

الدرس 1.6: كَيْفَ يُمَكِّنُنَا بِنَاءُ نَمُودَجٍ لِلجِهَازِ الهَضْمِيِّ؟

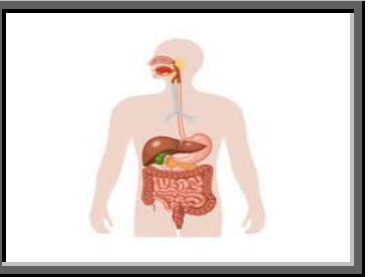


★ النماذج أدوات علمية مفيدة يمكن استخدامها لإظهار جزء واحد من الجهاز أو الجهاز بأكمله.

تُكْمِلُ المَوَادُّ البروتينية الهاضمة الموجودة في الأمعاء الدقيقة هَضْمَ الطَّعَامِ واستخراج المواد الغذائية منه ليتم امتصاصه وَيُنْقَلُهُ الدَّمُ إلى جميع خلايا الجسم.



أهمية الجهاز الهضمي هي المحافظة على الصحة والنمو.

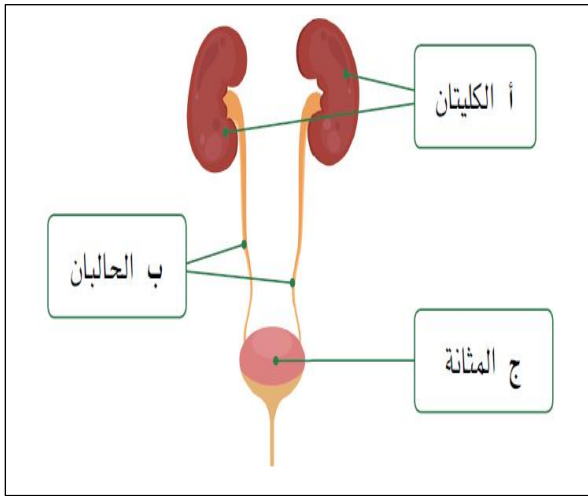


الدرس 1.7: ما وظيفة الكليتين؟



★ الجهاز البولي أحد أجهزة جسم الانسان وظيفته تنقية الدم وإخراج الفضلات السائلة.

وظائف المكونات	مكونات الجهاز البولي
تنقية الدم	الكليتان
نقل البول من الكلية الى المثانة	الحالبان
تخزين البول حتى يتم التخلص منه	المثانة البولية



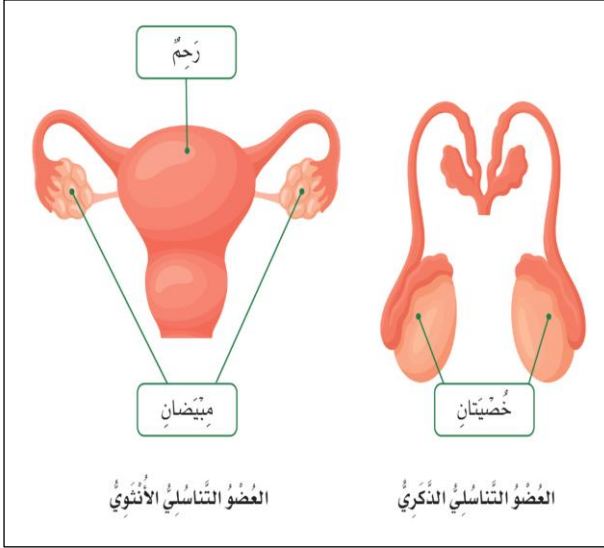
توقف الكلى عن العمل يؤدي الى المرض بسبب تراكم الفضلات



★ تقوم الكلية بتنقية الدم 40 مرة كل يوم.

الدرس 2.1: ما الأعضاء التناسلية لدى الإنسان؟

★ تُعدّ الخلايا التناسلية الذكورية والأنثوية الأساس في عملية التكاثر.



★ تختلف الأعضاء التناسلية الذكورية عن الأنثوية بسبب اختلاف الوظائف.

★ يحمل كلاً من الحيوانات المنوية والبويضات المعلومات الوراثية للإنسان.

★ الرحم مكان نمو الجنين عند الأنثى.

الأعضاء التناسلية للذكور

الوظيفة:
-تنتج خلايا تناسلية تسمى الحيوانات المنوية

الخصيتان

الأعضاء التناسلية للإناث

الوظيفة:
-تنتج خلايا تناسلية تسمى البويضة

المبيضان

★ الفرق بين البويضة والحيوان المنوي ★

البويضة	الحيوان المنوي	
كبير	صغير	الحجم
كروية الشكل لا تتحرك من تلقاء نفسها	طويل ورفيع له ذيل يساعده على الحركة	الشكل والحركة
بويضة واحدة	أعدادها كثيرة	العدد



الدرس 2.2: ما التغيرات التي تحدث في الجسم في أثناء البلوغ؟



★ **البلوغ** يحدث في **مرحلة المراهقة** وهي إحدى مراحل دورة حياة الإنسان وفيها يتحول الإنسان من طفل إلى بالغ.



★ **مرحلة المراهقة** تبدأ من سن **12-20 سنة**.

★ **البلوغ** يحدث لكل شخص في سن مختلفة لكنه ينتهي عادة في سن **18 سنة**.

★ **البلوغ يستغرق** حتى يكتمل **4 سنوات** من بدايته إلى نهايته.

★ عادة ما يبدأ **الحيض** عند الإناث في أثناء فترة **البلوغ** يتم إطلاق بويضة كل شهر وهذا ما يسمى **الدورة الشهرية** فبذلك تستعد الإناث للحمل.

★ تؤثر بعض **التغيرات** في سن **البلوغ** على الذكور والإناث بالطريقة نفسها أما بعضها الآخر فتختلف وتكون خاصة بكل منهما.

★ **يتغير** شكل الجسم خلال **البلوغ**.

★ **بثور حب الشباب** عبارة عن بثرات يمكن أن تتكون على الوجه أو الجسم خلال فترة البلوغ.

★ أثناء **البلوغ** يفرز جسم الإنسان **الهرمونات** تجعله يشعر بالتعب أو الضيق وهو **تغير طبيعي**.

التغيرات الجسمية أثناء البلوغ تقسم إلى مجموعتين:

خصائص جسمية ثانوية

تغيرات أو صفات تميز ما إذا كان الفرد ذكر أم أنثى

خصائص جسمية أساسية

تغيرات مرتبطة بالتكاثر (الأعضاء التناسلية)

التغيرات التي تحدث خلال فترة البلوغ عند الإناث فقط

- الحيض
- تغيير شكل جسم الأنثى

التغيرات التي تحدث خلال فترة البلوغ عند الذكور والإناث

- نمو شعر الجسم
- زيادة في الطول
- زيادة في التعرق
- ظهور بثور حب الشباب والبشرة الدهنية
- تغيرات في الهرمونات وفي الشخصية

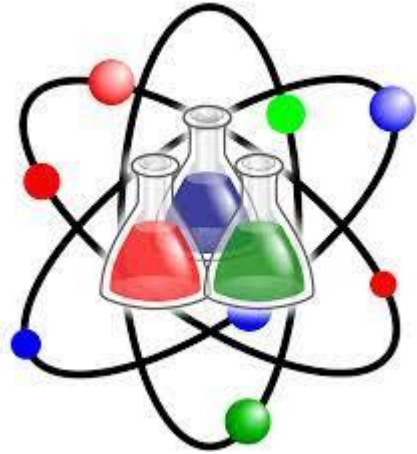
التغيرات التي تحدث خلال فترة البلوغ عند الذكور فقط

- صوت أغلظ
- نمو شعر الوجه
- نمو المزيد من العضلات



قسم العلوم

العام الأكاديمي 2024 / 2025



أوراق العمل الإثرائية

منتصف الفصل الدراسي الأول

الصف السادس الابتدائي

.....	اسم الطالب
..... / السادس	الصف والشعبة

أولاً: الأسئلة الموضوعية:اختر الإجابة الصحيحة لكل مما يلي:

1.1	ما الجهاز الذي وظيفته نقل المواد الغذائية المذابة والأكسجين إلى جميع أجزاء الجسم؟
A	الجهاز البولي
B	الجهاز الدوري
C	الجهاز الهضمي
D	الجهاز العصبي

1.2	ما وظيفة القلب؟
A	ضخ الدم
B	تصفية الدم
C	تنظيم حركة الدم
D	الدفاع عن الجسم

1.3	كم عدد نبضات القلب في الدقيقة الواحدة تقريباً؟
A	30-20
B	40-30
C	60-50
D	70-60

أي الأجزاء التالية من الجهاز الدوري تنقل الدم بعيداً عن القلب؟		1.4
الأوردة	A	
الشرايين	B	
الأعصاب	C	
الشعيرات الدموية	D	

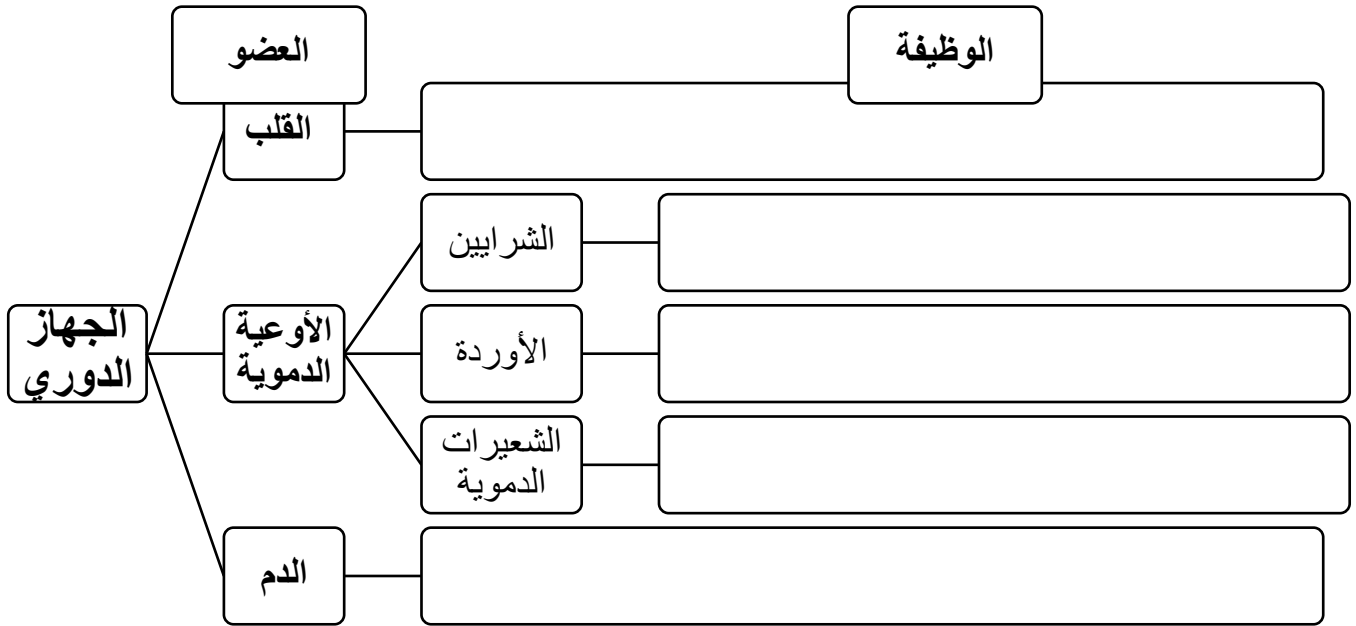
أي الجمل التالية صحيح فيما يتعلق بالأوردة؟		1.5
تنقل الدم من القلب للرتنين	A	
تنقل الدم من القلب للجسم	B	
جدارها أسمك من جدار الشريان	C	
تنقل الدم من الجسم إلى القلب	D	

أي من التالي يصل بين الشرايين والأوردة؟		1.6
الكبد	A	
الكلية	B	
الفم	C	
الشعيرات الدموية	D	

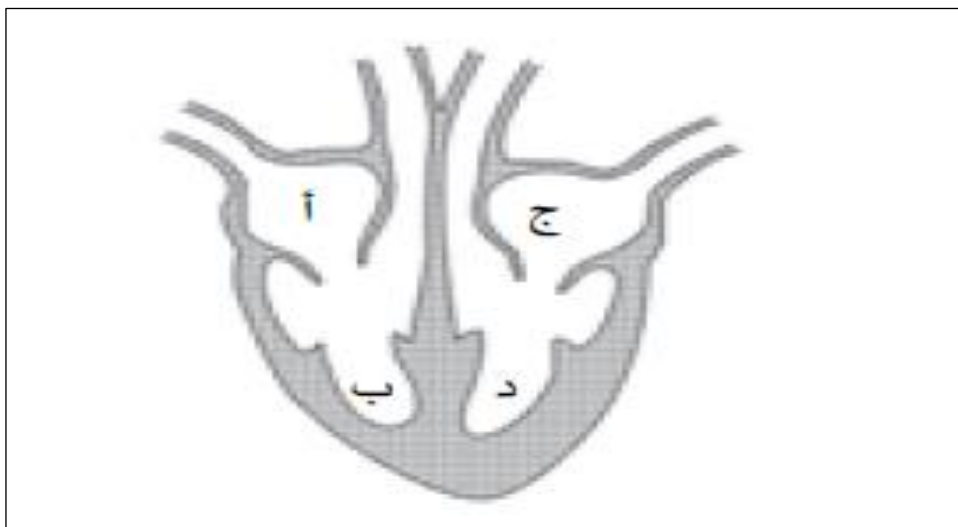
ثانياً: الأسئلة المقالية

السؤال الثاني

أ- أكمل المخطط الآتي والذي يمثل أعضاء ووظائف الجهاز الدوري:



ب- أدرس الشكل التالي ثم ارسم أسهماً توضح كيف يمر الدم عبر الجانب الأيمن والجانب الأيسر من القلب:



ما الجهاز الدوري؟

المادة العلوم

الصف السادس الابتدائي

ورقة عمل-1

الشعبة: ()

اسم الطالب:

السؤال الثالث

-يتكون القلب من أربع حجرات، اذكرها؟

1.

2.

3.

4.

انتهت الأسئلة مع أمنياتي لكم بالنجاح

أولاً: الأسئلة الموضوعية:اختر الإجابة الصحيحة لكل مما يلي:

حدد المكون الذي وظيفته حماية الجسم من مسببات الأمراض؟		1.1
البلازما.	A	
الصفائح الدموية.	B	
خلايا الدم الحمراء.	C	
خلايا الدم البيضاء.	D	

أي جزء من الدم يحمل الأكسجين؟		1.2
البلازما.	A	
الصفائح الدموية.	B	
خلايا الدم الحمراء.	C	
خلايا الدم البيضاء.	D	

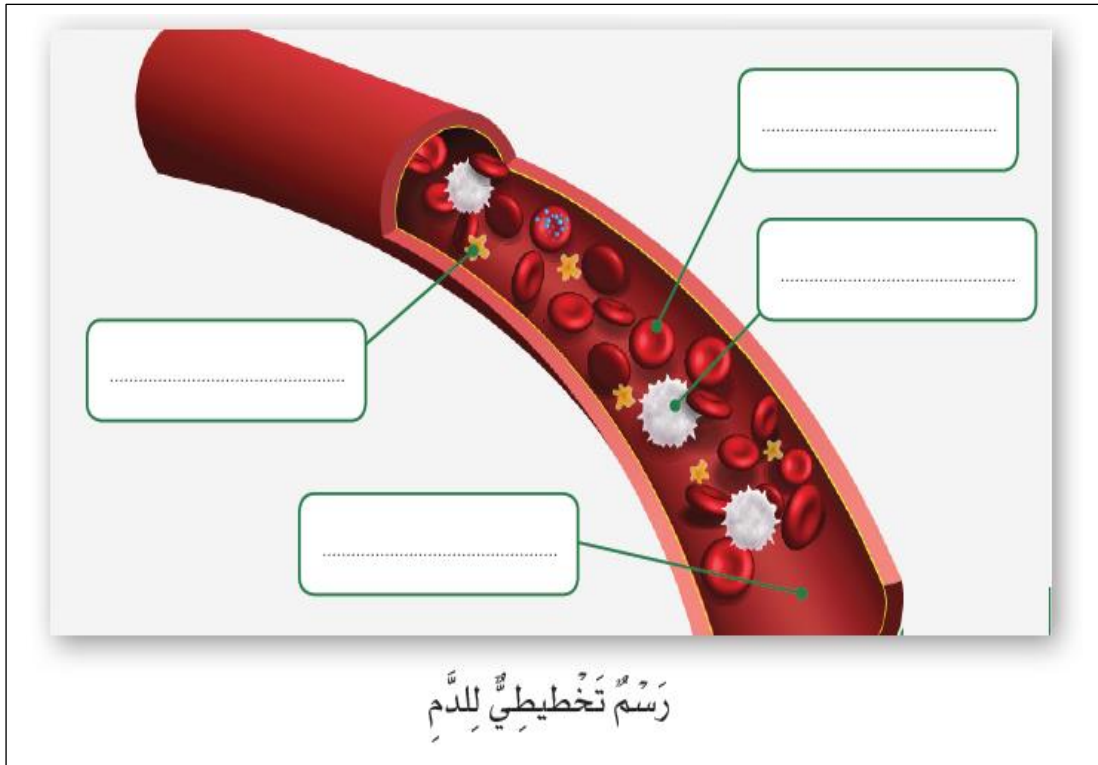
أي من مكونات الدم ينقل المواد المذابة من جميع خلايا الجسم وإليها؟		1.3
البلازما.	A	
الصفائح الدموية.	B	
خلايا الدم الحمراء.	C	
خلايا الدم البيضاء.	D	

أي الجمل التالية صحيح فيما يتعلق بالشرابين؟		1.4
جدارها رقيق.	A	
جدارها سميك.	B	
توجد بها صمامات.	C	
تجويها الداخلي واسع.	D	

ثانياً: الأسئلة المقالية

السؤال الثاني

أ- أكتب مكونات الدم التي يوضحها الرسم التخطيطي الموضح أمامك:



ب-فسّر ما يلي:

1- يوجد صمامات في الأوردة.

.....

2- يوجد جدران سميكة للشرايين.

.....

ج- قارن بين الشرايين والأوردة في جسم الإنسان من حيث الوظيفة وسُمك الجدار؟

الأوردة	الشرايين	الأوعية الدموية
		وجه المقارنة
		اللون
		سُمك الجدار
		وجود الصمامات
		حجم التجويف الداخلي
		كمية الأكسجين التي يتم حملها

انتهت الأسئلة مع أمنياتي لكم بالنجاح

أولاً: الأسئلة الموضوعية:اختر الإجابة الصحيحة لكل مما يلي:

1.1	ما هو الغاز الذي يدخل مع الهواء إلى الرئتين ويحتاجه الجسم؟
A	الهيليوم
B	الهيدروجين
C	الأكسجين
D	ثاني أكسيد الكربون

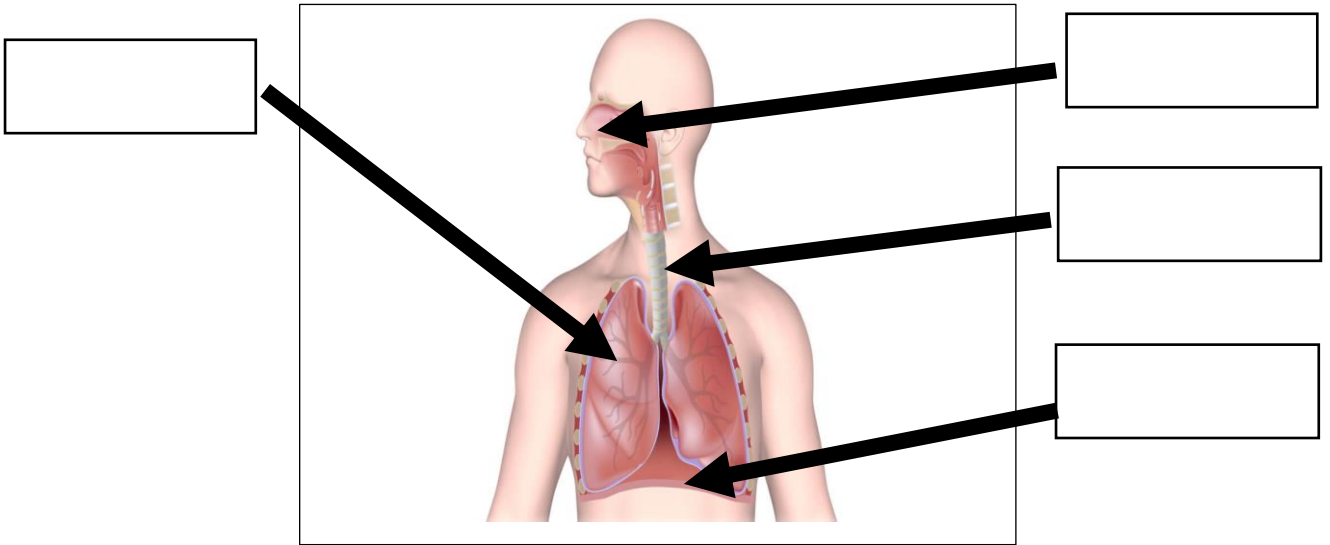
1.2	أي أجزاء الجهاز التنفسي تساعد على التنفس خلال عمليتي الشهيق والزفير؟
A	الأنف
B	الرئة
C	الحجاب الحاجز
D	القصبة الهوائية

1.3	أي من الأجزاء التالية يتم فيه تمرير الاكسجين من الهواء إلى الدم؟
A	الأنف.
B	الرئة.
C	الحجاب الحاجز.
D	القصبة الهوائية.

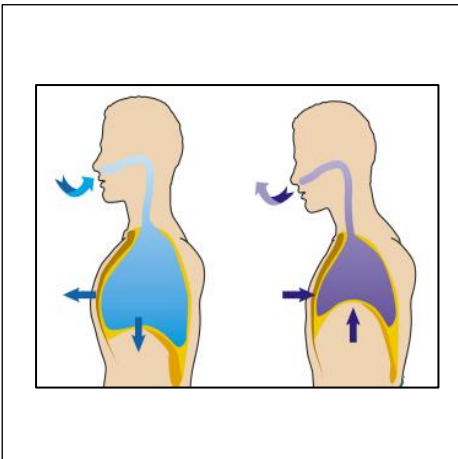
ثانياً: الأسئلة المقالية

السؤال الثاني

أ- أكتب أجزاء الجهاز التنفسي على الصورة أدناه:



ب- شاهد الصورة المجاورة ثم صف كيف تحدث العمليات التالية:



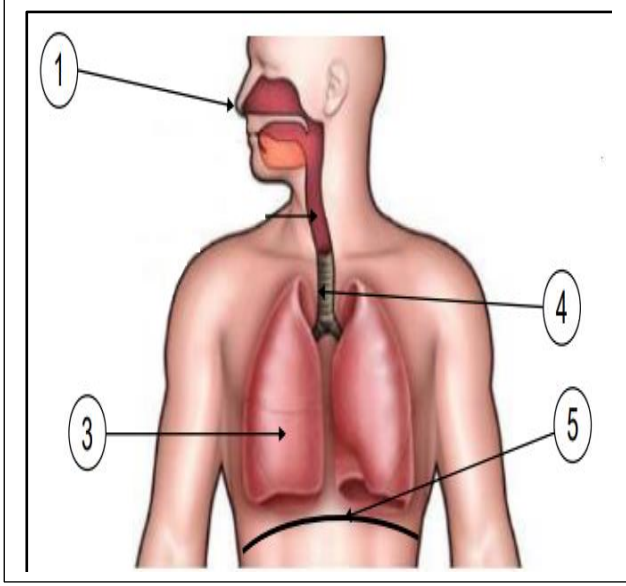
1- الشهيق:

.....

2- الزفير:

.....

ج- ادرس الشكل المجاور جيداً ثم أجب عن الأسئلة التالية:



1- ماذا نسمي هذا الجهاز؟

.....

2- ما رقم العضو المسؤول عن تنقية ودخول

الهواء الى جسم الانسان؟

.....

3- ما اسم العضو رقم (4)؟

.....

4- اكتب رقم العضو الذي يمثل الحجاب الحاجز؟

.....

5- ما وظيفة العضو رقم (3)؟

.....

انتهت الأسئلة مع أمنياتي لكم بالنجاح

أولاً: الأسئلة الموضوعية:**اختر الإجابة الصحيحة لكل مما يلي:**

أي الأعضاء التالية ينقل الطعام من الفم إلى المعدة؟		1.1
الكبد	A	
المعدة	B	
المرئ	C	
الأمعاء الدقيقة	D	

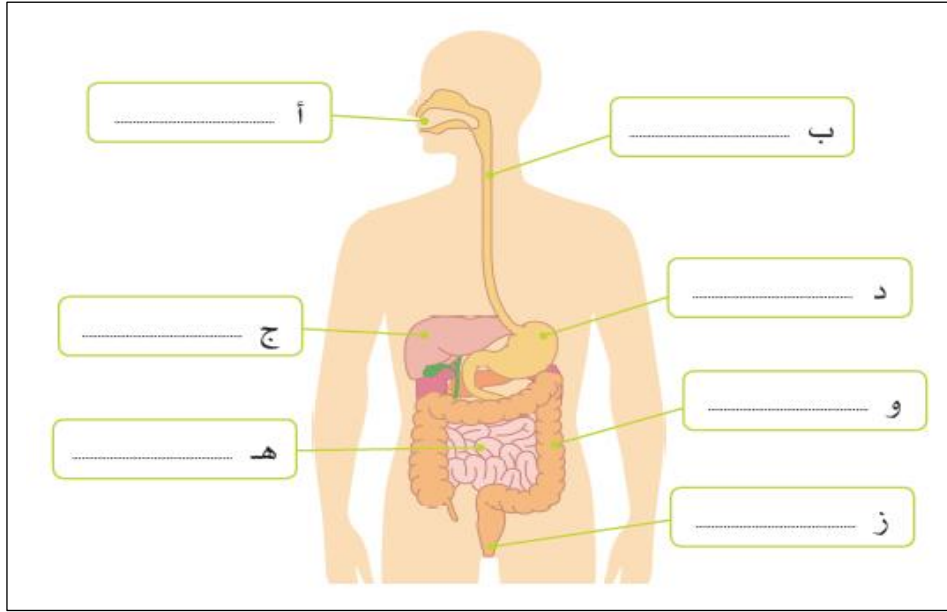
أي أجزاء الجهاز الهضمي يقوم بهضم الطعام ؟		1.2
المرئ	A	
المعدة	B	
فتحة الشرج	C	
الأمعاء الغليظة	D	

ما هو العضو الذي يقوم بامتصاص المواد الغذائية بعد هضمها؟		1.3
المرئ	A	
المعدة	B	
فتحة الشرج	C	
الأمعاء الدقيقة	D	

ثانياً: الأسئلة المقالية

السؤال الثاني

ب- أملأ البيانات على الصورة أمامك:



ت- أكمل الجدول التالي:

العضو	الوظيفة
المعدة
الأمعاء الدقيقة
الأمعاء الغليظة

ج- فسّر - يعد الجهاز الهضمي مهماً لجسم الانسان.

.....

انتهت الأسئلة مع أمنياتي لكم بالنجاح

أولاً: الأسئلة الموضوعية:

اختر الإجابة الصحيحة لكل مما يلي:

1.1 ما وظيفة اللعاب داخل الفم؟	
A	تقطيع الطعام
B	طحن الطعام
C	تمزيق الطعام
D	ترطيب الطعام وبدء هضمه

1.2 ما نوع الأسنان الحادة ذات الحافة المستقيمة ولها جذر واحد وتقوم بتقطيع الطعام؟	
A	أنياب
B	قواطع
C	طواحن
D	ضواحك

1.3 ماذا نسمي حركة انقباض العضلات خلف كتلة الطعام داخل المريء؟	
A	الدودية
B	اللولبية
C	الطولية
D	الانسيابية

ثانياً: الأسئلة المقالية

السؤال الثاني

أ- أكمل الجدول التالي:

الوظيفة	نوع السن
	القواطع
	الأنياب
	الضواحك
	الطواحن

ب- أذكر وظيفتين لللعاب؟

1-

2-

انتهت الأسئلة مع أمنياتي لكم بالنجاح

أولاً: الأسئلة الموضوعية:

اختر الإجابة الصحيحة لكل مما يلي:

1.1	
أي أعضاء الجهاز الهضمي يتم تمرير الغذاء المهضوم من خلاله الى الدم؟	
A	المعدة
B	المرئ
C	الأمعاء الدقيقة
D	الأمعاء الغليظة

1.2	
ما أهمية المواد البروتينية الهاضمة؟	
A	النمو
B	امتصاص الماء
C	المحافظة على صحة الجسم
D	استخراج المواد الغذائية من الأطعمة

1.3	
ما أهمية الجهاز الهضمي؟	
A	يساعد على النوم
B	يحافظ على صحة الجسم ونموه
C	يستجيب للمؤثرات البيئية الخارجية
D	يقوم بالتخلص من الفضلات السائلة من الجسم

ثانياً: الأسئلة المقالية

السؤال الثاني

أ-ما أهمية عمل نموذج للجهاز الهضمي؟

.....

ب- أكتب الكلمات المناسبة في الفراغ لتصبح الجملة صحيحة؟

1- تعمل أعضاء الجهاز الهضمي معاً من أجل

2- يستخدم الجهاز المواد الغذائية الموجودة في الأطعمة من أجل المحافظة على الصحة والنمو.

انتهت الأسئلة مع أمنياتي لكم بالنجاح

أولاً: الأسئلة الموضوعية:

اختر الإجابة الصحيحة لكل مما يلي:

1.1 ما وظيفة الجهاز البولي؟	
حفظ خلايا الدم في بلازما الدم	A
حفظ الماء والمواد الذائبة في الدم	B
التخلص من الفضلات الناتجة من الهضم	C
إزالة الماء الزائد وبعض الفضلات الذائبة فيه	D

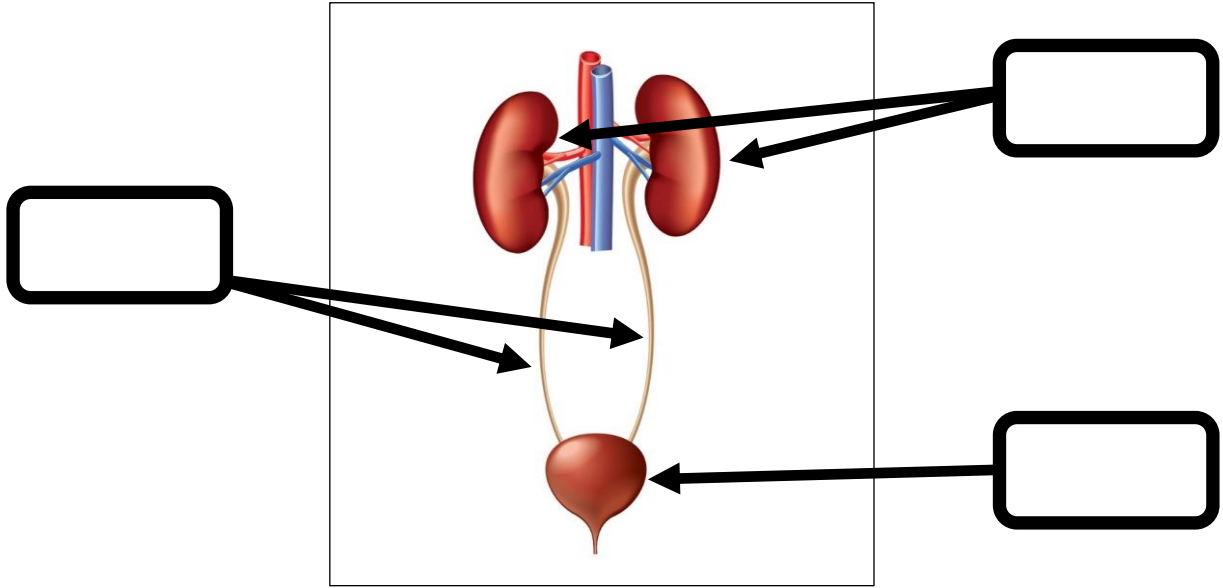
1.2 أي الأعضاء التالية ينقي الدم من الفضلات الذائبة فيه؟	
الكلية	A
الحالب	B
الشرابين	C
المثانة البولية	D

1.3 ما هو العضو الذي يخزن البول حتى يتم التخلص منه؟	
الكلية	A
الحالب	B
الشرابين	C
المثانة البولية	D

ثانيًا: الأسئلة المقالية

السؤال الثاني

أ- حدد أجزاء الجهاز البولي على الصورة أمامك؟



ب- أكتب الكلمات المناسبة في الفراغ لتصبح الجملة صحيحة:

1- مسار انتقال البول بعد عملية التنقية في الجهاز البولي من إلى

إلى

2- ما اسم الجهاز الذي يعمل مع الجهاز البولي لتخليص من الفضلات؟

.....

انتهت الأسئلة مع أمنياتي لكم بالنجاح

أولاً: الأسئلة الموضوعية:

اختر الإجابة الصحيحة لكل مما يلي:

1.1 ما هي وظيفة العضو التناسلي الذكري (الخصيتان)؟		
الاخصاب	A	
انتاج البويضات	B	
انتاج الحيوانات المنوية	C	
انتاج البويضات المخصبة	D	

1.2 ما هي وظيفة العضو التناسلي الأنثوي (المبيضان)؟		
الاخصاب	A	
انتاج البويضات	B	
انتاج الحيوانات المنوية	C	
انتاج البويضات المخصبة	D	

1.3 أي التالية هي من خصائص الحيوانات المنوية؟		
لا يتحرك	A	
حجمه كبير	B	
شكله كروي	C	
له رأس وذيل يساعده على الحركة	D	

ثانياً: الأسئلة المقالية

السؤال الثاني

أ- ما هو المكان الملائم لنمو الجنين عند الأنثى؟

.....

ج- فرق بين الحيوان المنوي والبويضة من حيث الحجم والحركة:

وجه المقارنة	الحيوان المنوي	البويضة
الحركة	1-.....	2-.....
الحجم	3-.....	4-.....

انتهت الأسئلة مع أمنياتي لكم بالنجاح

أولاً: الأسئلة الموضوعية:

اختر الإجابة الصحيحة لكل مما يلي:

1.1		في أي مرحلة من مراحل حياة الانسان يحدث البلوغ؟
A	الشباب	
B	الطفولة	
C	المراهقة	
D	الطفولة المبكرة	

1.2		أي التغيرات التالية تحدث للذكور فقط عند البلوغ؟
A	الحيض	
B	زيادة في التعرق	
C	نمو الشعر على الوجه	
D	نمو الشعر على الجسم	

1.3		أي التغيرات التالية تحدث للإناث فقط عند البلوغ؟
A	الحيض	
B	زيادة في التعرق	
C	نمو الشعر على الوجه	
D	نمو الشعر على الجسم	

ثانياً: الأسئلة المقالية

السؤال الثاني

أ- ما هو المقصود بالخصائص الجسمية الثانوية؟

.....

ب- ماذا نسمي عملية تحول الجسم من طفل إلى بالغ؟

.....

ج- حدد الخصائص الجسمية الثانوية في الجدول التالي أيها للذكر وأيها للإناث؟

الخصائص الجنسية	ذكر/انثى
نمو الشعر على الوجه
الحيض
نمو العضلات
تغير شكل الجسم

انتهت الأسئلة مع أمنياتي لكم بالنجاح