

تم تحميل هذا الملف من موقع المناهج القطرية



أوراق عمل مسيعيد قبل اختبار منتصف الفصل غير محلولة

موقع المناهج ← المناهج القطرية ← المستوى السادس ← علوم ← الفصل الأول ← أوراق عمل ← الملف

تاريخ إضافة الملف على موقع المناهج: 2024-10-31 03:34:04

ملفات اكتب للمعلم اكتب للطالب الاختبارات الكترونية | اختبارات | حلول | عروض بوربوينت | أوراق عمل
منهج انجليزي | ملخصات وتقارير | مذكرات وبنوك | الامتحان النهائي للمدرس

المزيد من مادة
علوم:

التواصل الاجتماعي بحسب المستوى السادس



صفحة المناهج
القطرية على
فيسبوك

الرياضيات

اللغة الانجليزية

اللغة العربية

التربية الاسلامية

المواد على تلغرام

المزيد من الملفات بحسب المستوى السادس والمادة علوم في الفصل الأول

أوراق عمل أم القرى منتصف الفصل غير محلولة

1

أوراق عمل جابر بن حيان منتصف الفصل غير محلولة

2

أوراق عمل الأندلس منتصف الفصل غير محلولة

3

أوراق عمل دعم وإثراء الفرقان منتصف الفصل مع الإجابة النموذجية

4

أوراق عمل جابر بن حيان منتصف الفصل مع الإجابة النموذجية

5

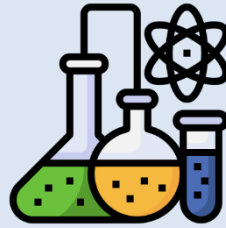


العام الدراسي

2025-2024

الصف السادس

6



مادة العلوم

تدريبات اثرائية - واجبات

منهاج منتصف الفصل الدراسي الأول
الوحدة الأولى + الوحدة الثانية

اسم الطالب:

الصف: السادس /

ملحوظة هامة: هذه الأسئلة اثرائية ولا تغني عن الكتاب المدرسي وهو
المصدر الرئيس للتعلم



الوحدة الأولى:

أجهزة جسم الإنسان



التاريخ	الدرس	الأسبوع
2024/9 /05:01	ما الجهاز الدوري؟	1

تعليمات
اختر الإجابة الصحيحة لكل من الأسئلة من 1 إلى 6 وذلك بوضع علامة X داخل المربع المجاور للإجابة الصحيحة.

1 ما وظيفة القلب؟

- ضخ الدم
 تنقية الدم
 تصفية الدم
 تخثر الدم

2 كم عدد نبضات القلب في الدقيقة الواحدة؟

- 20-30 نبضة في الدقيقة
 30-40 نبضة في الدقيقة
 50-60 نبضة في الدقيقة
 60-70 نبضة في الدقيقة

3 كم عدد حجرات القلب؟

- 1
 2
 3
 4



4 ما وظيفة الجهاز الدوري؟

- التنفس
- الحركة
- إطلاق الطاقة
- نقل الأكسجين والمواد الغذائية المذابة

5 أي من الآتي وظيفته يحمل الدم إلى القلب؟

- الرئتين
- الأوردة
- الشرايين
- الشعيرات الدموية

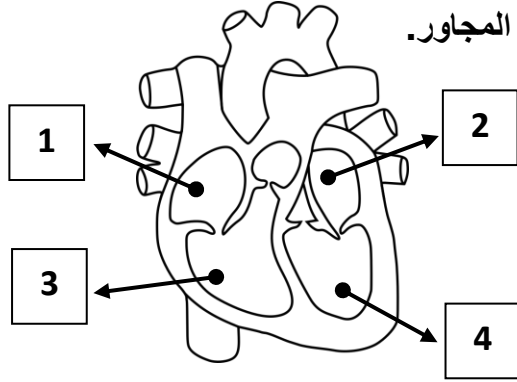
6 أي من التالي أوعية دموية دقيقة تربط الشرايين بالأوردة؟

- الأوردة
- الشرايين
- الشعيرات الدموية
- الأوردة والشرايين



7

من خلال دراستك لموضوع الجهاز الدوري، أجب عن الأسئلة الآتية:



أ- يتكون القلب من أربع حجرات، اذكر اسمائها حسب الشكل المجاور.

1.

2.

3.

4.

ب- من خلال دراستك للشكل أعلاه أجب عن الأسئلة الآتية:

1. حدد رقم الحجرة التي يدخل من خلالها الدم إلى القلب.

الإجابة:

2. حدد رقم الحجرة التي يخرج من خلالها الدم من القلب.

الإجابة:

3. ماذا يُسمى الجزء الذي يفصل بين كل جانب من الحجرات؟

الإجابة:

4. ماذا يحدث للدم عندما تنقبض العضلات المحيطة بحجرة القلب؟

الإجابة:

5. ماذا يحدث للدم عندما تتبسط العضلات المحيطة بحجرة القلب؟

الإجابة:



ج- أكمل الجدول لتوضيح وظائف مكونات الجهاز الدوري.

المكون	الوظيفة
القلب	
	يحمل الدم بعيداً عن القلب
الوريد	

2025

2024



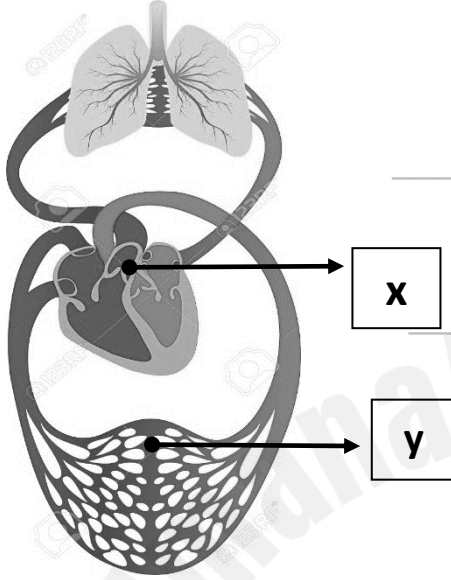
8

من خلال دراستك لموضوع الجهاز الدوري، أجب عن الأسئلة الآتية:

أ- ادرس الشكل المجاور ثم أجب عن الأسئلة الآتية:

1- ماذا يسمى الجهاز الموضح؟

الإجابة:



2- ماذا يُسمى العضو (x) المُشار إليه؟

الإجابة:

3- ما وظيفة الجزء (y) المُشار إليه؟

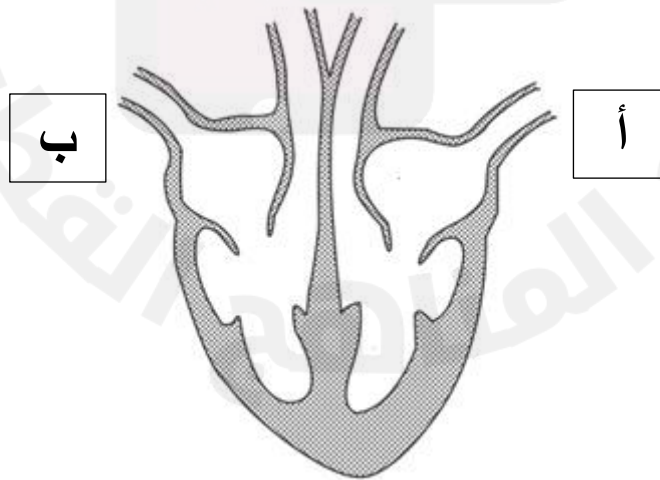
الإجابة:

ب- الشكل الآتي يوضح مخططاً للقلب، أجب عن الأسئلة الآتية:

1- أي النقاط (أ ، ب) يبدأ من عندها مسار الدم في الجانب الأيسر من القلب؟

الإجابة:

2- ارسم أسهماً توضح كيف يمر الدم عبر الجانب الأيسر من القلب.





التاريخ	الدرس	الأسبوع
2024/9/12:8م	ما وظيفة الدم؟	2

تعليمات اختر الإجابة الصحيحة لكل من الأسئلة من 1 إلى 4 وذلك بوضع علامة X داخل المربع المجاور للإجابة الصحيحة.

1 أي مكونات الدم الآتية يحمي الجسم من مسببات الأمراض؟

- البلازما
 الصفائح الدموية
 خلايا الدم الحمراء
 خلايا الدم البيضاء

2 أي جزء من الدم وظيفته حمل الأكسجين؟

- البلازما
 الصفائح الدموية
 خلايا الدم الحمراء
 خلايا الدم البيضاء

3 أي مكونات الدم ينقل المواد المذابة من جميع خلايا الجسم وإليها؟

- البلازما
 الصفائح الدموية
 خلايا الدم الحمراء
 خلايا الدم البيضاء

4 أي الجمل الآتية صحيح فيما يتعلق بالشرايين؟

- جدارها رقيق
 جدارها سميك
 توجد بها صمامات
 تجويفها الداخلي واسع



من خلال دراستك لموضوع الجهاز الدوري ومكونات الدم، أجب عن الأسئلة الآتية:

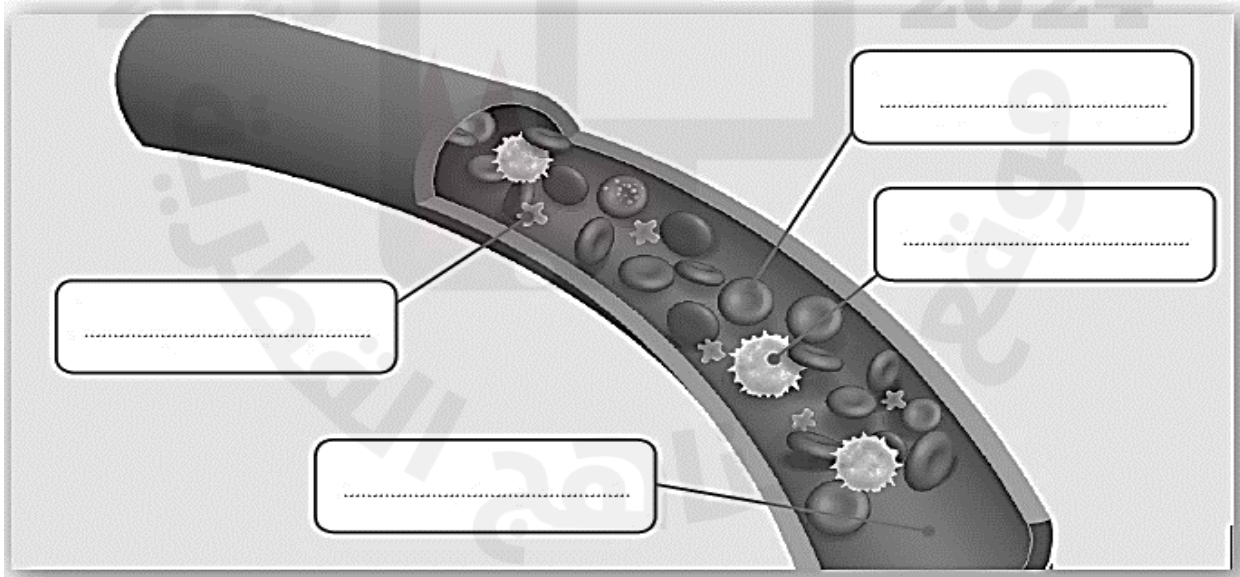
5

أ- فسر العبارات الآتية:
1- يوجد صمامات في الأوردة.
الإجابة:

2- جدران الشرايين سمكية.
الإجابة:

ب- ما وظيفة الصفائح الدموية.
الإجابة:

ج- ادرس الرسم التخطيطي الآتي الذي يوضح مكونات الدم ثم أكمل البيانات على الرسم:





6 من خلال دراستك للأوعية الدموية، قارن بين الشرايين والأوردة في حسب الجدول الآتي:

الأوردة	الشرايين	الأوعية الدموية وجه المقارنة
		سُمك الجدار
		وجود الصمامات
		حجم التجويف الداخلي
		كمية الأكسجين التي يتم حملها



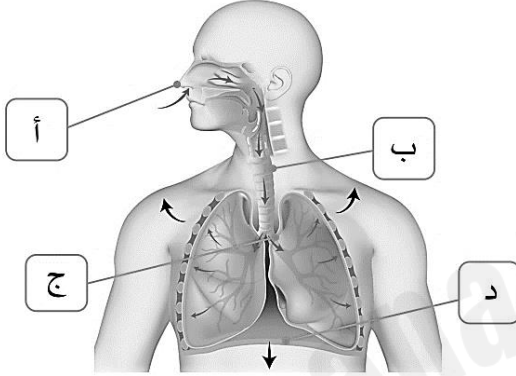
التاريخ	الدرس	الأسبوع
2024/9/15:19م	ما الجهاز التنفسي؟	3

اختر الإجابة الصحيحة لكل من الأسئلة من 1 إلى 4 وذلك بوضع علامة x داخل المربع المجاور للإجابة الصحيحة.

تعليمات

1

أي أجزاء الجهاز التنفسي في الشكل المجاور يجعل مساحة الصدر أكبر لسحب الهواء إلى الرئتين؟



الجزء (أ)

الجزء (ب)

الجزء (ج)

الجزء (د)

2

أي أجزاء الجهاز التنفسي يمرّ الهواء من الرئتين وإليهما؟

الأنف

القصبه الهوائية

القفص الصدري

الحجاب الحاجز

3

أي أجزاء الجهاز التنفسي يساعد في دخول الهواء وخروجه من الرئتين؟

الأنف

الحنجرة

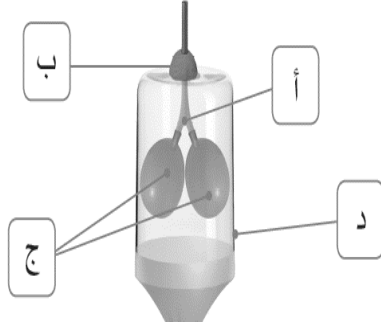
القصبه الهوائية

الحجاب الحاجز



أي جزء من نموذج الرئة الموضح في الشكل المجاور يُمثل الرئتين؟

4

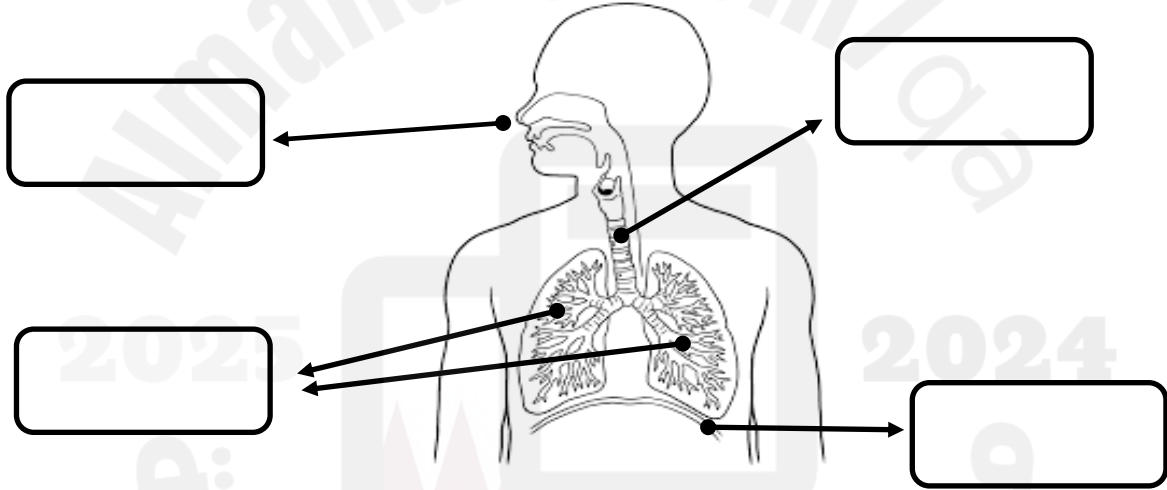


- أ
- ب
- ج
- د

بعد دراستك لموضوع الجهاز التنفسي، أجب عن الأسئلة الآتية:

5

أ- حدد أجزاء الجهاز التنفسي على الشكل أدناه:



ب- قارن بين عمليتي الشهيق والزفير من خلال الجدول أدناه:

الزفير	الشهيق	وجه المقارنة العملية التنفسية
_____	_____	حالة الحجاب الحاجز
_____	_____	حجم الرئتين



التاريخ	الدرس	الأسبوع
2024/9/15:19م	ما الجهاز الهضمي؟	3

تعليمات
اختر الإجابة الصحيحة لكل من الأسئلة من 1 إلى 4 وذلك بوضع علامة x داخل المربع المجاور للإجابة الصحيحة.

1 أي عضو يربط الفم بالمعدة؟

المريء

فتحة الشرج

الأمعاء الدقيقة

الأمعاء الغليظة

2 ما العضو الموجود بين الأمعاء الغليظة والمعدة؟

المريء

الأمعاء الدقيقة

الأمعاء الغليظة

فتحة الشرج

3 ما وظيفة الأمعاء الغليظة؟

هضم الطعام

تصل بين المعدة والأمعاء الدقيقة

التخلص من الطعام الذي لم يتم هضمه

امتصاص الماء من الطعام الذي لم يتم هضمه



أي أجزاء الجهاز الهضمي وظيفته امتصاص المواد الغذائية؟

4

الفم

المعدة

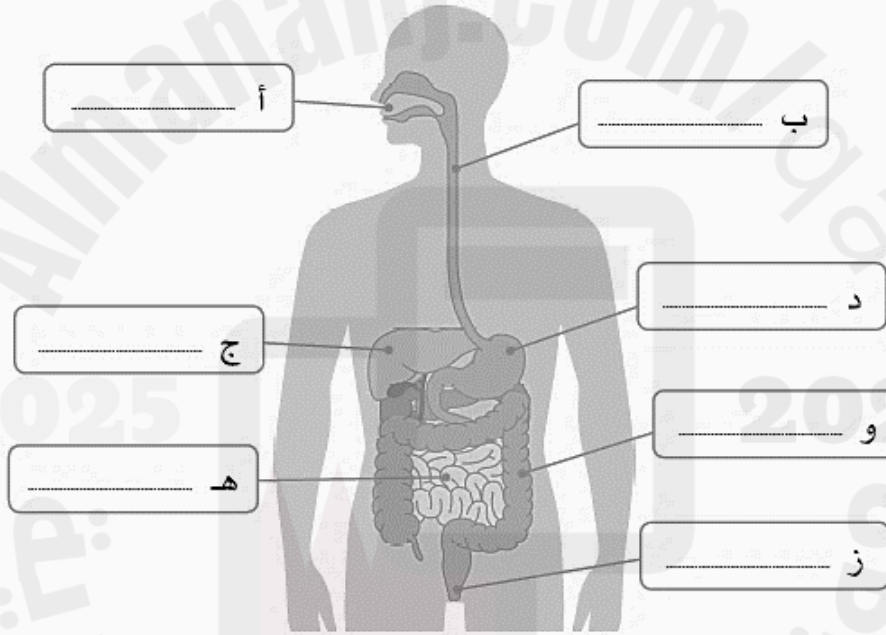
المرىء

الأمعاء الدقيقة

بعد دراستك لموضوع الجهاز الهضمي، أجب عن الأسئلة الآتية:

5

أ- حدد أجزاء الجهاز الهضمي على الشكل أدناه:



ب- حدد وظيفة كل من الأجزاء الموضحة في الجدول الآتي:

العضو	الفم	المعدة	المرىء
الوظيفة	_____	_____	_____



التاريخ	الدرس	الأسبوع
2024/9/26-22	ما وظائف الأسنان واللغاب والمريء؟	4

تعليمات
اختر الإجابة الصحيحة لكل من الأسئلة من 1 إلى 4 وذلك بوضع علامة x داخل المربع المجاور للإجابة الصحيحة.

1 أي أجهزة الجسم وظيفته تفكيك جزيئات الطعام الكبيرة إلى جزيئات أصغر قابلة للذوبان؟

- الجهاز الدوري
- الجهاز التنفسي
- الجهاز الهضمي
- الجهاز البولي

2 ما وظيفة اللغاب داخل الفم؟

- تقطيع الطعام
- طحن الطعام
- تمزيق الطعام
- ترطيب الطعام

3 ما الأنبوب العضلي الذي ينقل الطعام إلى المعدة بواسطة انقباضات دودية تدفع الطعام إلى المعدة؟

- المريء
- الكبد
- المعدة
- الأمعاء الدقيقة



ماذا يطلق على الأسنان المدببة التي تقوم بتمزيق الطعام؟

4

- أنياب
- قواطع
- ضواحك
- طواحن

بعد دراستك لموضوع الجهاز الهضمي، أجب عن الأسئلة الآتية:

5

أ- قارن بين أنواع الأسنان في الجدول أدناه من حيث الوظيفة.

الوظيفة	نوع السن
_____	القواطع
_____	الأنياب
_____	الضواحك
_____	الطواحن

ب- أجب عن الأسئلة الآتية:

1. ما دور المواد البروتينية الهاضمة؟

الإجابة: _____

2. ما السبب في أهمية الجهاز الهضمي لجسم الإنسان؟

الإجابة: _____



التاريخ	الدرس	الأسبوع
2024/9/26-22	ما وظيفة الكليتين؟	4

اختر الإجابة الصحيحة لكل من الأسئلة من 1 إلى 4 وذلك بوضع علامة x داخل المربع المجاور للإجابة الصحيحة.

تعليمات

1

ما العضو الذي ينقل البول من الكلية إلى المثانة؟

- الكلية
- الحالب
- المثانة
- الأمعاء الدقيقة

2

ما العضو الذي يخزن البول حتى يتم التخلص منه؟

- الكلية
- الحالب
- الأمعاء
- المثانة

3

ما العضو الذي ينقي الدم من الفضلات الذائبة فيه؟

- الكلية
- الحالب
- الرتنين
- المثانة

4

ما وظيفة الجهاز البولي؟

- حفظ الماء في الجسم
- إبقاء خلايا الدم في الدم
- إزالة الفضلات الناتجة من الهضم
- إزالة الماء الزائد وبعض الفضلات الذائبة فيه



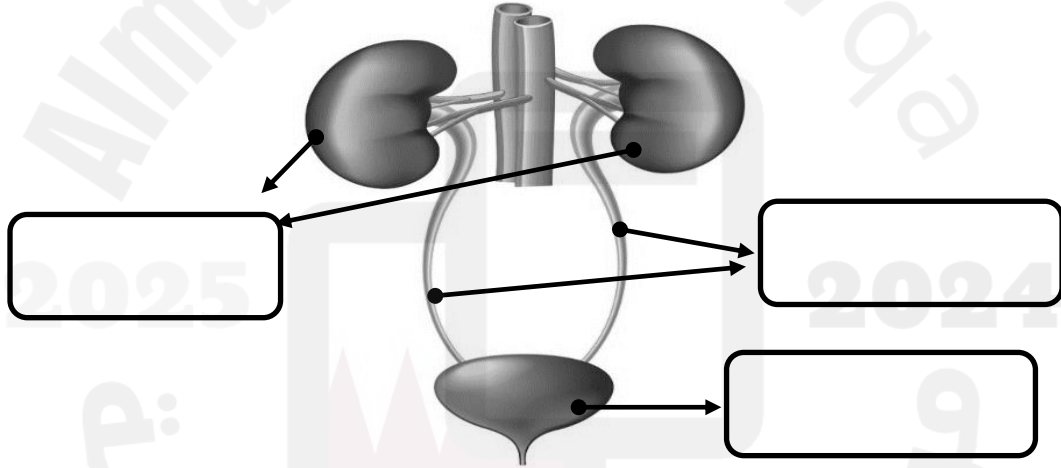
5

بعد دراستك لموضوع الجهاز البولي، أجب عن الأسئلة الآتية:

أ- قارن بين وظيفة كل من (الكلىة - المثانة - الحالب) في الجدول الآتي:

العضو	الكلىة	المثانة	الحالب
الوظيفة			

ب- حدد أجزاء الجهاز البولي على الشكل أدناه:



ج - أجب عن الأسئلة الآتية:

1- ماذا يحدث إذا توقفت الكليتان عن العمل؟

الإجابة:

2- ما اسم الجهاز الذي يعمل مع الجهاز البولي لتخليص الجسم من الفضلات؟

الإجابة:



التاريخ	الدرس	الأسبوع
2023/10/3-9/29	ما الأعضاء التناسلية لدى الإنسان؟	5

اختر الإجابة الصحيحة لكل من الأسئلة من 1 إلى 4 وذلك بوضع علامة x داخل المربع المجاور للإجابة الصحيحة.

تعليمات

1 ما العضو الذي يُنتج الحيوانات المنوية؟

- الرحم
 الكلية
 المبيضان
 الخصيتان

2 ما العضو الذي يُنتج البويضات؟

- الرحم
 الحالب
 المبيضان
 الخصيتان

3 ما الذي يساعد الحيوان المنوي على الحركة؟

- الذيل
 الرأس
 العنق
 النواة

4 ما السن الذي ينتهي عنده البلوغ عادة؟

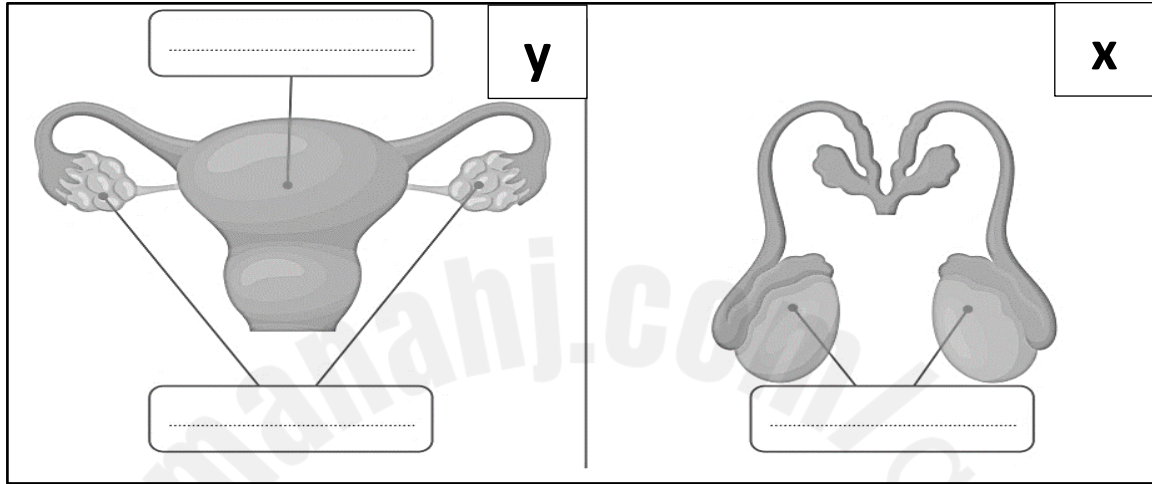
- 12
 14
 16
 18



5

بعد دراستك لموضوع الأعضاء التناسلية في الإنسان، أجب عن الأسئلة الآتية:

أ- اكتب البيانات الناقصة في الشكل أدناه:



ب- حدد نوع الأعضاء التناسلية للأشكال (x) , (y) الموضحة في الشكل أعلاه.

الإجابة: الشكل (x) أعضاء تناسلية:

الشكل (y) أعضاء تناسلية:

ج- قارن بين الحيوان المنوي والبويضة من خلال الجدول أدناه.

البويضة	الحيوان المنوي	وجه المقارنة
		الحجم
		الحركة
		مكان الإنتاج



د- اذكر مظاهر التغير عند الذكر والأنثى في مرحلة البلوغ.

مظاهر البلوغ عند الأنثى	مظاهر البلوغ عند الذكر
_____	_____
_____	_____
_____	_____

2025

2024