

شكراً لتحميلك هذا الملف من موقع المناهج القطرية



أوراق عمل اثرائية منتصف الفصل مدرسة الأندلس غير مجانية

[موقع المناهج](#) ← [المناهج القطرية](#) ← [المستوى السادس](#) ← [علوم](#) ← [الفصل الثاني](#) ← [الملف](#)

تاريخ نشر الملف على موقع المناهج: 2024-02-27 22:54:00 | اسم المدرس: مدرسة الأندلس

التواصل الاجتماعي بحسب المستوى السادس



روابط مواد المستوى السادس على تلغرام

[الرياضيات](#)

[اللغة الانجليزية](#)

[اللغة العربية](#)

[التربية الاسلامية](#)

المزيد من الملفات بحسب المستوى السادس والمادة علوم في الفصل الثاني

تدريبات دعم وإثراء الفرقان منتصف الفصل	1
اوراق عمل منتصف الفصل مدرسة جابر بن حيان مع الاحابة النموذجية	2
اوراق عمل منتصف الفصل مدرسة جابر بن حيان غير مجانية	3
اوراق عمل منتصف الفصل مدرسة الأندلس مع الإجابة النموذجية	4
اوراق عمل منتصف الفصل مدرسة الأندلس غير مجانية	5

مدرسة الأندلس الخاصة للبنات

العام الأكاديمي 2024/2023

الأوراق الاثرائية لاختبارات منتصف الفصل الثاني



الاوراق الاثرائية لاختبارات منتصف الفصل الثاني

مادة العلوم العامة

الصف السادس

اسم الطالبة/.....

الصف والشعبة /.....

السؤال الأول: الأسئلة الموضوعية:اختر الإجابة الصحيحة:

1.1	أي أنواع القوى التالية تعتبر قوة تلامس؟
A	إفلات الكتاب
B	سحب الحقيبة
C	مغناطيس يجذب حديد
D	سقوط تفاحة على الأرض

1.2	ما الوحدة المستخدمة لقياس القوة؟
A	متر
B	نيوتن
C	ثانية.متر
D	متر/ ثانية

1.3	ما اسم القوة التي يستخدمها الفريقين في الشكل المجاور؟
A	الشّد
B	الدفع
C	الاحتكاك
D	الجاذبية الارضية





أي المقارنات التالية تصف بشكل صحيح ما يحدث للفيلين؟

1.4

القوى المؤثرة	الحركة	
غير متزنة	لا يتحركان	A
متزنة	لا يتحركان	B
غير متزنة	نحو اليمين	C
متزنة	نحو اليمين	D

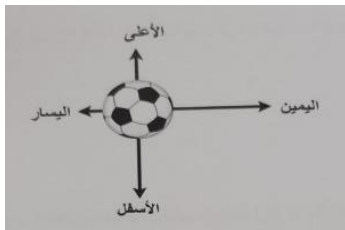
يُنقل جسم من الأرض إلى كوكب آخر في نظامنا الشمسي.
ما الذي يحدث لكتلة ووزن هذا الجسم؟

1.5

الوزن	الكتلة	
ثابت	ثابتة	A
متغير	متغيرة	B
ثابت	متغيرة	C
متغير	ثابتة	D

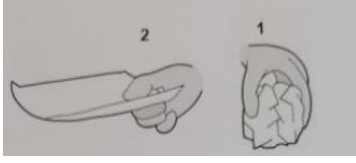
ما الاتجاه الذي يتحرك فيه الجسم الموضح في الصورة التالية؟

1.6



إلى الأسفل و إلى اليمين	A
إلى الأسفل و إلى اليسار	B
إلى الأعلى و إلى اليمين	C
إلى الأعلى و إلى اليسار	D

1.7 لدى أحمد ورقتين متماثلتين، قام بتجعيد أحدهما كما في الشكل (1)، وترك الأخرى مسطحة كما في الشكل (2)، ثم قام بإسقاطهما في نفس الوقت ونفس الارتفاع . أي العبارات التالية تفسر وصول الورقة رقم (1) إلى الأرض أولاً؟



A لأن وزنها أقل

B لأن كتلتها أكبر

C لأن قوة مقاومة الهواء عليها أقل

D لأن تأثير قوة الجاذبية الأرضية عليها أكبر

1.8 الجدول أدناه يوضح رموز افتراضية لبعض كواكب المجموعة الشمسية.

تم حساب وزن الصندوق نفسه في كل مرة على كل من الكواكب الآتية.

ما رمز الكوكب الذي يمتلك أكبر جاذبية؟

D	C	B	A	الكوكب
3.8	23.6	8.89	10	وزن الصندوق (N)

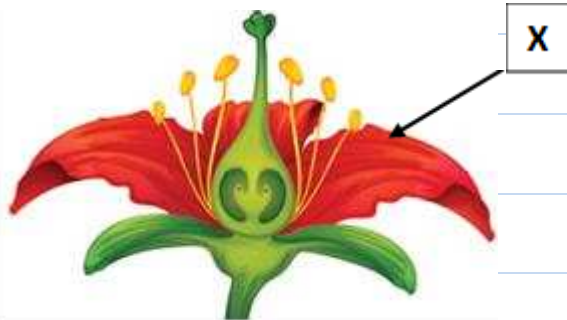
A

B

C

D

1.9 ما وظيفة العضو المشار له بالرمز (X) في الشكل التالي؟



A إنتاج البويضات

B إنتاج حبوب اللقاح

C يحدث فيه عملية الإخصاب

D جذب الملقحات مثل الحشرات

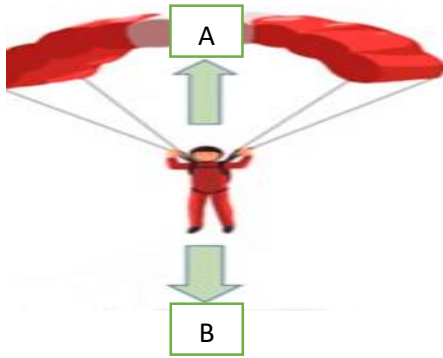
أي مراحل دورة حياة النباتات الزهرية يحدث خلالها التلقيح والإخصاب؟		1.10
النمو	A	
التكاثر	B	
التطور	C	
الإنبات	D	

أي الأجزاء التالية مسؤول عن حماية الزهرة أثناء تفتحها.		1.11
الكريلة	A	
السداء	B	
البتلة	C	
السيلة	D	

الأسئلة المقالية:السؤال الثاني:

أ. ما المصطلح العلمي الذي يعبر عن (مقدار ما يحتويه الجسم من مادة) ؟
الإجابة:

ب. ادرس الشكل التالي ثم أجب :



ما نوع القوى الممثلة بالرمز الآتية :

A :

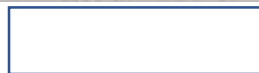
B :

السؤال الثالث:

أ. صنف القوى الآتية في الجدول أدناه:
(توقف حركة الكرة - سحب طاولة - مقاومة الماء - قوة الجاذبية - مغناطيس يجذب دبابيس - انجذاب الغبار على شاشة التلفاز - تنافر بالونين عند تقريبهما من بعض)

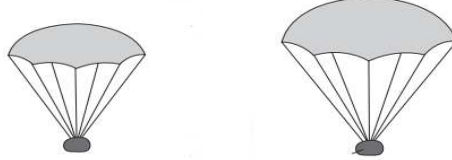
قوة التلامس	قوة التأثير عن بعد

ب. يوضح الشكل أدناه تأثير حالة الاتزان.
ارسم سهم يوضح اتجاه ومقدار القوة في كل صندوق.



السؤال الرابع:

أ. الشكل أدناه يوضح مظلتين صنعتا من نفس المادة تم إسقاطهما في نفس اللحظة ومن نفس الارتفاع عن سطح الأرض . أجب عن الأسئلة التالية:



1. لماذا تصل المظلة ذات المساحة الصغيرة أولاً؟

الإجابة: _____

2. بالرجوع إلى نوع القوى التي تؤثر في المظلتين بالشكل أعلاه اذكر مثالا واحداً

على:

a. قوة تلامس: _____

b. قوة تأثير عن بعد: _____

ب. إذا كان جسم كتلته 40 kg على سطح الأرض. أجب عن الأسئلة الآتية:

1. كيف سيتأثر وزن الجسم على كوكب المشتري؟

الإجابة: _____

2. ما مقدار كتلة الجسم على سطح كوكب المريخ؟

الإجابة: _____

ج. فسر العبارة الآتية: "يشعر رواد الفضاء بانعدام الوزن في الفضاء أثناء هبوط مركبتهم نحو الأرض".

التفسير: _____

السؤال الخامس:أجب عن المسائل التالية:

أ. دراجة تقطع مسافة 6 Km ، خلال 3 ساعات،
أحسب السرعة المتوسطة لها .
القانون:

الحسابات:

ب. قطع عداء مسافة 400 متر في 20 ثانية ، أحسب السرعة المتوسطة للعداء.
القانون:

الحسابات:

السؤال السادس:

أ. الجدول أدناه يوضح بيانات لبعض كواكب المجموعة الشمسية.
درس الجدول جيدا ثم أجب عن الأسئلة التالية:

الكوكب	الكتلة مقارنة بكتلة الأرض	قوة الجاذبية مقارنة بقوة جاذبية الأرض
الأرض	1	1
عطارد	0.055	0.378
زحل	95.2	0.916
المشتري	317.8	2.36

1. حدد الكوكب الذي يكون عليه وزنك أقل.

الإجابة:

2. كتلة عمر 50 kg على كوكب الأرض ، كم ستكون كتلته على كوكب المشتري؟

الإجابة:

3. احسب وزن جسم كتلته 1kg على كوكب زحل.

الإجابة:

السؤال السابع:

أ. ادرس شكل الزهرة المجاور ، ثم أجب عن الأسئلة أدناه :-

1- ما الرمز الذي يشير الى العضو الأنثوي في الزهرة ؟

الإجابة: _____

2- ما وظيفة الجزء (C) المشار اليه في الزهرة ؟

الإجابة: _____

3- مم تتكون الكريهة ؟

الإجابة: _____

ب- ادرس الشكل الآتي ثم اجيب عن الاسئلة :

1- ما وظيفة الجزء المشار له بالرقم (1)؟

الإجابة: _____

2- ما اسم العملية التي تتم في الجزء المشار له بالرقم (2)؟

الإجابة: _____

3- عدد بعض الملحقات؟

الإجابة: _____

ج. املاً الجدول التالي بالعناصر التي يحتاجها النبات و أعراض نقصها :

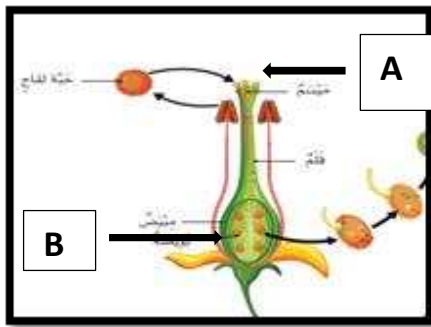
العنصر الذي يحتاجه النبات	أعراض نقصه
	لون أصفر
الماء	
	لا ينمو بشكل جيد

السؤال الثامن:

أجب عن الأسئلة التالية:

أ. عدد مراحل دورة حياة النبات الزهري بالترتيب .

الإجابة:



ب. ادرس المخطط المجاور ثم أجب عما يلي:

1- حدد الرمز الذي يوضح مكان حدوث عملية التلقيح.

الإجابة:

2- حدد الرمز الذي يوضح مكان حدوث عملية الإخصاب.

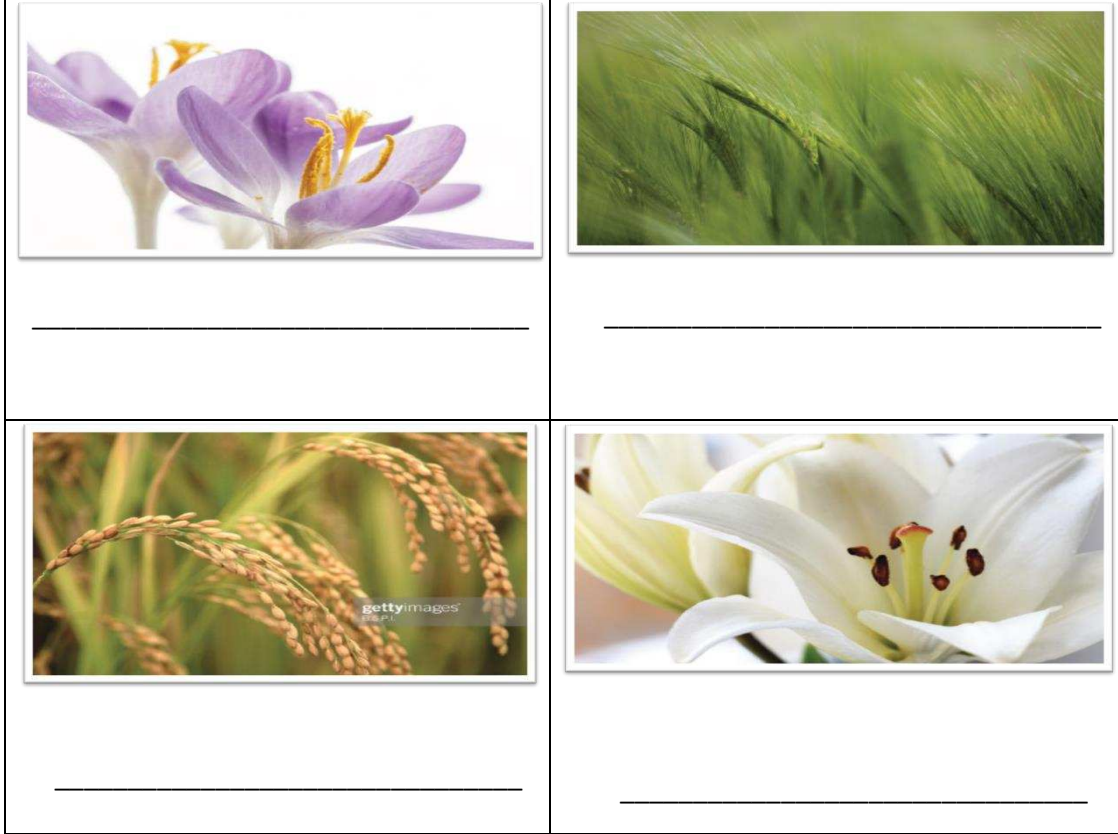
الإجابة:

ج. اذكر العنصر الذي تحتاج إليه النباتات الآتية:

	نبات جاف لونه بني
	نبات لون أوراقه صفراء
	نبات لا ينمو بشكل جيد

السؤال التاسع:

أ. حدد طريقة التلقيح في الأزهار الموضحة في الصور الآتية :



ب. ما طريقة التلقيح في الزهرة الموضحة في الشكل المجاور؟ فسر إجابتك.



الإجابة: _____

التفسير: _____

انتهت الأسئلة

الرؤية: تعلم عصري ملهم بهوية وطنية وقيم إسلامية.