

تم تحميل هذا الملف من موقع المناهج القطرية



أوراق عمل نهاية الفصل غير مجابة مدرسة الخور

[موقع المناهج](#) ⇨ [المناهج القطرية](#) ⇨ [المستوى السادس](#) ⇨ [علوم](#) ⇨ [الفصل الثاني](#) ⇨ [الملف](#)

تاريخ إضافة الملف على موقع المناهج: 2024-06-05 16:21:19

إعداد: مدرسة الخور

التواصل الاجتماعي بحسب المستوى السادس



اضغط هنا للحصول على جميع روابط "المستوى السادس"

روابط مواد المستوى السادس على تلغرام

[الرياضيات](#)

[اللغة الانجليزية](#)

[اللغة العربية](#)

[التربية الاسلامية](#)

المزيد من الملفات بحسب المستوى السادس والمادة علوم في الفصل الثاني

[أوراق عمل نهاية الفصل مدرسة الأندلس مع الإجابة النموذجية](#)

1

[أوراق عمل نهاية الفصل مجمع الفرقان مع الإجابة النموذجية](#)

2

[أوراق عمل ومراجعات نهاية الفصل غير مجابة مدرسة الأندلس](#)

3

[أوراق عمل نهاية الفصل غير مجابة مدرسة الأندلس](#)

4

[أوراق عمل اثرائية منتصف الفصل مدرسة الأندلس مع الإجابة](#)

5

المزيد من الملفات بحسب المستوى السادس والمادة علوم في الفصل الثاني

[النموذجية](#)

## تدريبات إضافية للتدريب على الاختبارات التحصيلية

ولي أمر الطالبة: \_\_\_\_\_  
الصف: \_\_\_\_\_



الرجاء من ولي الأمر حث الطالبة على حل هذه الأوراق  
الإثرائية لرفع مستوى تحصيل الطالبة وهذه الأوراق لا علاقة  
لها بأسئلة الاختبار ولا تغني عن كتاب الطالب

الوحدة الخامسة

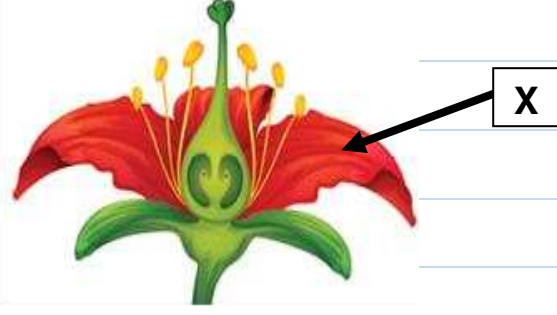
النمو والتطور



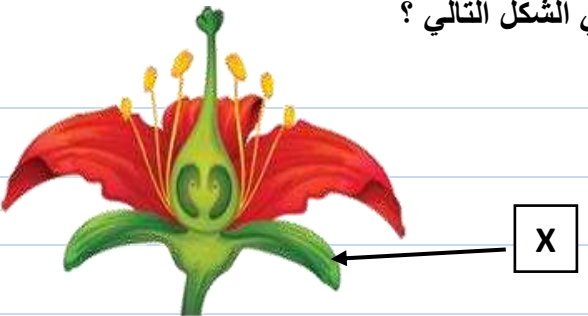
مبادرة معاً نحو القمة



السؤال الأول: الأسئلة الموضوعية: اختر الإجابة الصحيحة:

1.1		ما وظيفة العضو المشار اليه بالرمز ( X ) في الشكل التالي ؟
	A	جذب الملقحات
	B	إنتاج البويضات
	C	إنتاج حبوب اللقاح
	D	يحدث فيه عملية الإخصاب

1.2		أين تحدث عملية الاخصاب في الزهرة ؟
	A	المبيض
	B	الميسم
	C	المتك
	D	السداء

1.3		ما وظيفة العضو المشار اليه بالرمز ( X ) في الشكل التالي ؟
	A	إنتاج البويضات
	B	إنتاج حبوب اللقاح
	C	يحمي الزهرة قبل تفتحها
	D	جذب الملقحات مثل الحشرات

1.4		ما الجزء الذي ينتج البويضات في الزهرة؟
	A	البتلة
	B	السبلة
	C	المتك
	D	المبيض

1.5		ماذا يحدث لو لم يوجد المتك في الزهرة؟
A	لن يتم إنتاج البويضات	
B	لن يتم إنتاج حبوب اللقاح	
C	لن يتم حماية الزهرة قبل تفتحها	
D	لن يتم جذب الملقحات إلى الزهرة	

1.6		أي العبارات الآتية صحيحة عن السداة؟
A	الأعضاء الذكرية في الزهرة	
B	الأعضاء الأنثوية في الزهرة	
C	العضو الذي ينتج البويضات	
D	العضو الذي يجذب الملقحات	

1.7		أي العبارات الآتية صحيحة عن الكريهة؟
A	الأعضاء الذكرية في الزهرة	
B	الأعضاء الأنثوية في الزهرة	
C	العضو الذي ينتج حبوب اللقاح	
D	العضو الذي يجذب الملقحات	

1.8		ما الجزء الذي ينتج حبوب اللقاح في الزهرة؟
A	البتلة	
B	السبلة	
C	المتك	
D	المبيض	

لم لبعض الأزهار بتلات ملونة؟		1.9
لحماية الزهرة	A	
لجذب الملقحات	B	
لإنتاج بذور جديدة	C	
لإنتاج حبوب اللقاح	D	

أي مرحلة من دورة حياة النباتات الزهرية يحدث التلقيح والإخصاب؟		1.10
التطور	A	
النمو	B	
الإنبات	C	
التكاثر	D	

أي مرحلة من دورة حياة النباتات الزهرية تظهرها الصورة المقابلة؟		1.11
	التطور	A
	النمو	B
	الإنبات	C
	التكاثر	D

أي مما يأتي يعد من خصائص مرحلة الإنبات؟		1.12
ظهور الأزهار	A	
تكون الثمار	B	
ساق طويلة وأوراق كثيرة	C	
تفتح البذرة وظهور الجذير والسويق	D	

ما اول مرحلة من مراحل دورة حياة النبات الزهري ؟

1.13

التطور	A
النمو	B
الإنبات	C
التكاثر	D

ادرس الجدول الموضح، لمعرفة طريقة التلقيح في الأزهار المبينة في الشكل، أي عبارة صحيحة فيما يلي؟

1.14

3	2	1	الزهرة
رائحة قوية	بتلات كبيرة	كربلة ريشية	خصائص الزهرة

جميع الازهار تلتقح بالرياح	A
الزهرة 1 تلتقح بالرياح، و2 و3 بالحيوانات	B
الزهرة 1 و3 بالرياح و2 بالحيوانات	C
الزهرة 1 و2 بالرياح، 3 بالحيوانات	D

أي مما يأتي يعد من خصائص الأزهار الملقحة بواسطة الرياح؟

1.15

ذات بتلات كبيرة	A
ذات رائحة قوية	B
ذات ألوان زاهية	C
ذات ألوان باهتة او خضراء	D

ما المقصود بعملية التلقيح؟

1.16

انتشار البذور من النبات الام إلى التربة؟	A
انتقال حبوب اللقاح من الميسم إلى السداة.	B
انتقال حبوب اللقاح من السداة إلى الكربلة.	C
اندماج حبة اللقاح مع البويضة	D

1.17 في أي من مراحل الآتية يكون للحشرات دور مهم في حياة بعض النباتات؟

1.17

A التطور

B التلقيح

C الإنبات

D تكون البذور

1.18 أي من العبارات الآتية تصف مرحلة الإخصاب في دورة حياة النبات الزهري؟

1.18

A تبدأ البذرة بالنمو

B تندمج حبوب اللقاح مع البويضة لتصبح بذرة

C ينمو النبات لكنه لا يحمل أزهاراً أو ثماراً

D تنمو الثمار على النباتات وهي لا تحتوي على البذور

1.19 ما المرحلة التي تعبر عنها الصورة في دورة حياة النبات الزهري؟

1.19



A التطور

B التلقيح

C الإنبات

D انتشار البذور

1.20 أي الجمل الآتية صحيحة عن النبات الزهري في الصورة المجاورة؟

1.20



A تلقح بالرياح لأن لها بتلات كبيرة

B تلقح بالحيوانات لأن لها كربة ريشية

C تلقح بالرياح لأن لها كربة ريشية

D تلقح بالحيوانات لأن لها ألوان زاهية



ما طريقة انتشار البذور في الصورة المجاورة؟

1.21



المياه  A

الرياح  B

الحيوانات  C

الطريقة الميكانيكية  D

كيف تنتشر البذور التي تنمو داخل قرون؟

1.22

المياه  A

الرياح  B

الحيوانات  C

الطريقة الميكانيكية  D

ما الطريقة التي تنتشر بها البذور إلى ابعـد مسافة عن النبات الأم؟

1.23

تفتـح القرون وتنتشر البذور حول النبات الام.  A

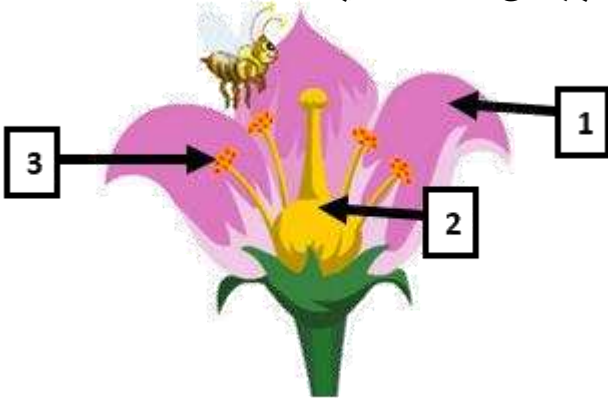
تحمل المياه البذور الكبيرة على طول النهر  B

تحمل الرياح البذور بعيدا عن النبات الام  C

تأكل الطيور المهاجرة الفاكهة التي تحتوي على بذور وتنتشر البذور بعيدا عن النبات الام  D

## السؤال الثاني

السؤال الثاني: انظر إلى مخطط الزهرة أدناه ثم أجب عن الأسئلة التالية.



1- ما اسم العضو الأنثوي في الزهرة ؟

---

2- ما وظيفة الجزء (1) في مخطط الزهرة أعلاه؟

---

3- ما الرقم الذي يشير إلى المتك في الزهرة أعلاه؟

---

4- حدد الرقم الذي يشير إلى الجزء الذي يحدث فيه اندماج حبة اللقاح مع البويضة في الزهرة أعلاه .

---

5- ما المنفعة المتبادلة بين النحلة والزهرة في المخطط أعلاه؟

---

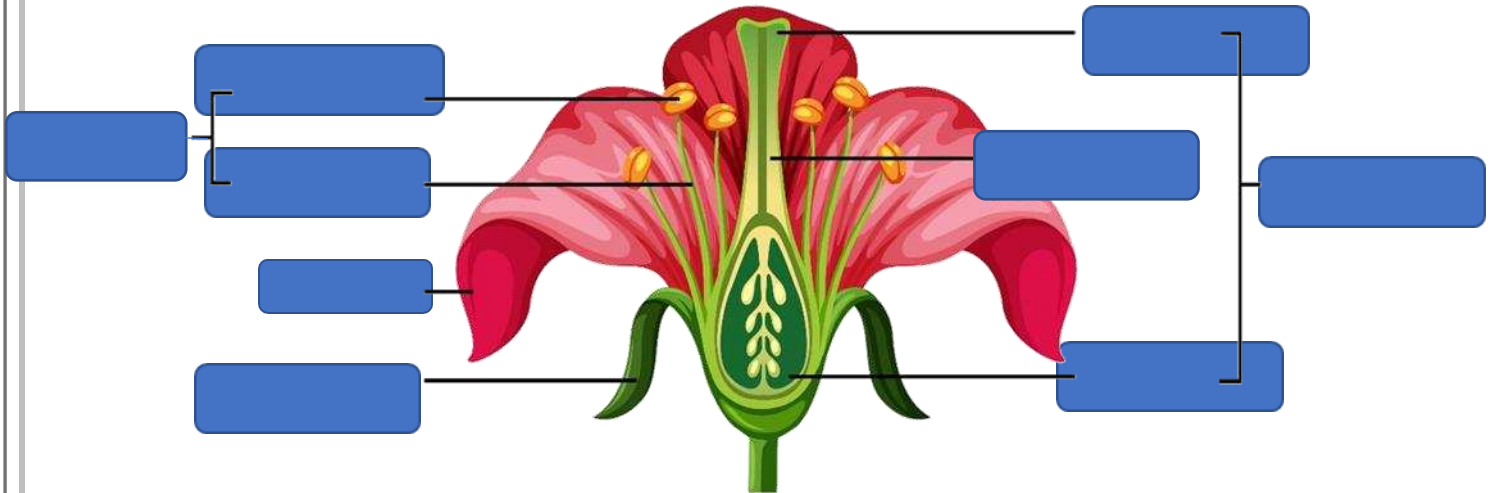
6- أي مرحلة من مراحل دورة حياة النبات تشير إليه الصورة أعلاه؟

---

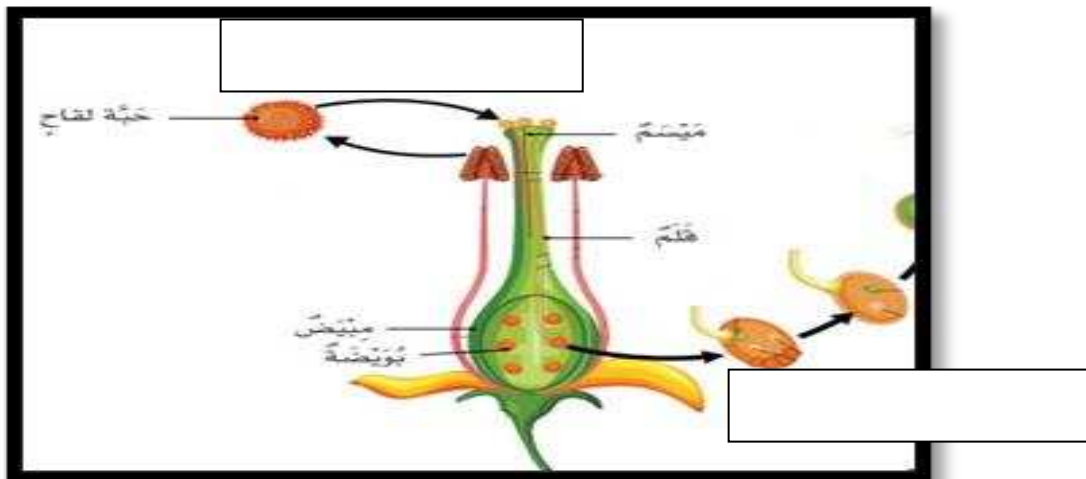
## السؤال الثالث

### السؤال الثالث

اكمل البيانات على الرسم التالي:



ب. حدد على المخطط عملية التلقيح والاختصاب .



أ. أي النباتات الآتية تنمو بشكل جيد ؟ فسر الإجابة:



النبات B



النبات A

ب. اذكر العنصر التي يحتاج إليها النباتات الآتية:

	نبات 1 جاف لونه بني
	نبات 2 لون الأوراق صفراء
	نبات 3 لا ينمو بشكل جيد

ج. عدد العوامل المؤثرة في نمو النبات.

-1 \_\_\_\_\_

-2 \_\_\_\_\_

-3 \_\_\_\_\_

## السؤال الخامس

أ. اذكر طريقة التلقيح المناسبة لكل زهرة في الصور أدناه مع ذكر السبب.



-1

- طريقة التلقيح:

- السبب:



-2

- طريقة التلقيح:

- السبب:



-3

- طريقة التلقيح:

- السبب:

ب. حدد طريقة التلقيح المناسبة للنبات وفقا لكل عبارة أدناه

1- الأزهار ذات ألوان غير زاهية تلقح بواسطة: \_\_\_\_\_

2- الأزهار الكبيرة او المرتبة بشكل مجموعات تلقح بواسطة: \_\_\_\_\_

## السؤال السادس

أ. اكتب اسم كل مرحلة من مراحل دورة حياة النبات الزهري حسب الوصف ادناه.

1- مرحلة يكون للحشرات لها دور كبير .

---

2- مرحلة يتكون خلالها الجذير والسويق في دورة حياة النبات الزهري.

---

3- مرحلة يكون الساق أطول وأكثر سماكة ويزداد عدد الأوراق.

---

4- تتكون الأزهار في النبات وتنضج أعضاء التكاثر الذكرية والأنثوية.

---

5- تنتشر البذور بعيدا عن النبات الام لتنمو نبات جديد

---

ب. عدد اثنين من الملقحات .

---

-1

---

-2

ج. ما خصائص النباتات التي تلقح بالرياح؟

---

-1

---

-2

السؤال السابع: ادرس الجدول أدناه ثم اجب عن الأسئلة التالية.

رمز البذرة	مواصفاتها
A	البذرة كبيرة ومجوفة
B	البذرة داخل ثمرة
C	البذرة تنمو البذرة داخل قرن

1- كيف تنتشر البذرة A في الجدول أعلاه ؟

---

2- توقعي أي البذرتين B و C ستنتشر لمسافات أبعد عن النبات الأم مع ذكر السبب ؟

---

---

3- أي بذرة تنتشر بالطريقة الميكانيكية ؟

---

السؤال الثالث : قارن بين طرق انتشار البذور المختلفة من خلال جدول المقارنة الآتي:

وجه المقارنة	بذور تنتشر بالحيوانات	بذور تنتشر بالرياح	بذور تنتشر بالطريقة الميكانيكية
المدي			
شكل البذرة			
كيفية انتشارها			