

تم تحميل هذا الملف من موقع المناهج القطرية



\* للحصول على أوراق عمل لجميع الصفوف وجميع المواد اضغط هنا

<https://almanahj.com/qa>

\* للحصول على أوراق عمل لجميع مواد المستوى السادس اضغط هنا

<https://almanahj.com/qa/6>

\* للحصول على جميع أوراق المستوى السادس في مادة علوم ولجميع الفصول, اضغط هنا

<https://almanahj.com/qa/6science>

\* للحصول على أوراق عمل لجميع مواد المستوى السادس في مادة علوم الخاصة بـ الفصل الثاني اضغط هنا

<https://almanahj.com/qa/6science2>

\* لتحميل كتب جميع المواد في جميع الفصول للمستوى السادس اضغط هنا

<https://almanahj.com/qa/grade6>

\* لتحميل جميع ملفات المدرس مدرسة الزبير بن العوام اضغط هنا

للتحدث إلى بوت المناهج القطرية على تلغرام: اضغط هنا

[https://t.me/qacourse\\_bot](https://t.me/qacourse_bot)



# التدريبات الإثرائية للاختبارات التحصيلية

العام الأكاديمي 2022 - 2023



اسم الطالب	
الصف / الشعبة	السادس /

هذه التدريبات الإثرائية لا تغني عن مصدر التعلم.

الاسم: ( ) الصف: السادس ( )

قسم العلوم العامة	أسئلة إثرائية (2023/2202)
الوحدة (4)	الفصل الدراسي
تأثيرات القوى	الثاني

**ملحوظة: التدريبات الإثرائية لا تغني عن المصدر الرئيس للتعلم.**

السؤال الأول: اختر الإجابة الصحيحة:

2	كتلة أحد الطلاب تساوي 44 كيلو جراما، كم يساوي وزنه؟
A	4.4N
B	44 N
C	440 N
D	440 Kg

1	ما الذي يحدث لسرعة جسم متحرك إذا زاد مقدار القوة المحصلة فيه، وكانت القوة المحصلة في اتجاه حركته؟
A	تزداد.
B	تقل.
C	تصبح ثابتة.
D	تصبح صفراً.

4	على أي كوكب من الكواكب سيسقط الجسم بأعلى سرعة؟
A	نبتون.
B	عطارد.
C	المريخ.
D	المشتري.

3	إذا كانت كتلة الجسم على سطح الأرض 120 كيلوجرام، فإن كتلته على سطح القمر تساوي:
A	12 Kg
B	20 Kg
C	60 Kg
D	120 Kg

6	في أي الحالات الآتية تزداد سرعة السيارة؟
A	عندما تؤثر في السيارة قوى متزنة.
B	عندما تكون قوة الدفع أكبر من قوة الاحتكاك.
C	عندما تكون قوة الاحتكاك أكبر من قوة الدفع.
D	عندما تكون قوتي الاحتكاك والدفع متساويتان.

5	ما قيمة محصلة القوة في الشكل أدناه؟
A	100 N
B	300 N
C	500 N
D	700 N





8	أي من القوى التالية تعتبر قوة تلامس؟
A	الاحتكاك.
B	الكهرباء الساكنة.
C	القوة المغناطيسية.
D	الجاذبية الأرضية.

7	ما القوة التي تسبب عودة الكرة إلى الأرض بعد قذفها؟
A	قوة الشد.
B	قوة الجاذبية الأرضية.
C	قوة الكهرباء الساكنة.
D	القوة المغناطيسية.

10	ماذا تسمى مجموعة القوى التي تؤثر في الجسم وتكون محصلتها تساوي صفراً؟
A	قوى غير متزنة
B	قوى التأثير عن بعد
C	قوى متزنة
D	قوى التلامس

9	ماذا تسمى مجموعة القوى التي محصلتها لا تساوي صفراً، وتحرك الجسم؟
A	قوى غير متزنة
B	قوى التأثير عن بعد
C	قوى متزنة
D	قوى التلامس

12	ما السبب في سقوط المظلة (أ) على الأرض قبل (ب) إذا سقطتا معاً من نفس الارتفاع؟
A	لأن مقاومة الهواء للمظلة (أ) أكبر.
B	لأن مقاومة الهواء للمظلة (أ) أصغر.
C	لأن مقاومة الهواء للمظلتين متساوية.
D	لأن مقاومة الهواء للمظلتين = صفراً.

11	أي من القوى التالية تعتبر قوى تأثير عن بُعد؟
A	دفع العربة
B	شد الحبل
C	سحب الطاولة
D	قوة الجاذبية الأرضية

14	ما الاتجاه الذي يتحرك فيه الجسم الموضح في الصورة التالية؟
A	إلى الأسفل وإلى اليمين.
B	إلى الأسفل وإلى اليسار.
C	إلى الأعلى وإلى اليمين.
D	إلى الأعلى وإلى اليسار.

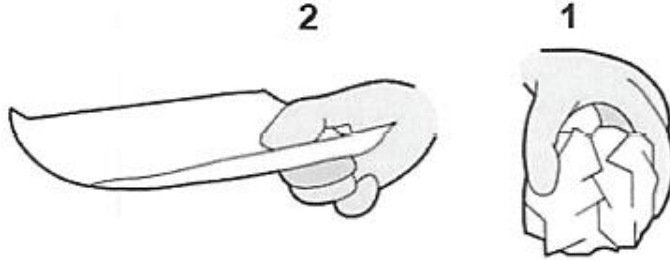
13	كم يبلغ وزن عبد الرحمن على سطح الأرض إذا كانت كتلته تساوي (40 kg)؟
A	4 N
B	10 N
C	40 N
D	400 N





لدى أحمد ورقتين متماثلتين، قام بتجعيد أحدهما كما في الشكل (1) وترك الأخرى مسطحة كما في الشكل (2)، ثم قام بإسقاطهما في نفس الوقت ومن نفس الارتفاع.

أي العبارات التالية تفسر وصول الورقة رقم (1) إلى الأرض أولاً؟

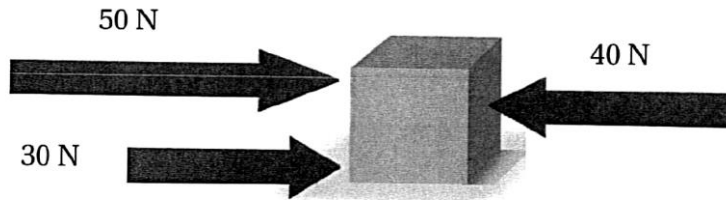


15

لأن وزنها أقل	A
لأن كتلتها أكبر	B
لأن قوة مقاومة الهواء عليها أقل	C
لأن تأثير قوة الجاذبية الأرضية عليها أكبر	D

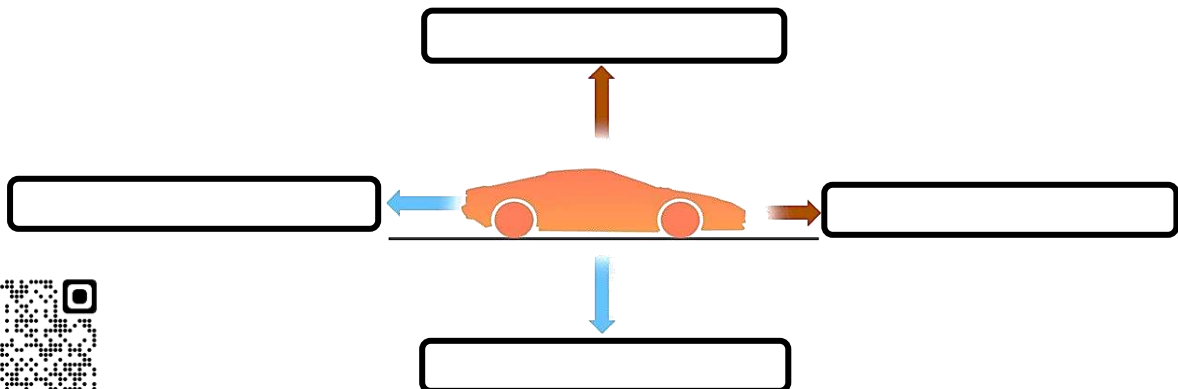
### أجب عن الأسئلة التالية:

- السؤال الثاني: أثرت عدة قوى في جسم كما هو موضح في الشكل أدناه. فهل هذه القوى متزنة أم لا؟ فسر إجابتك.



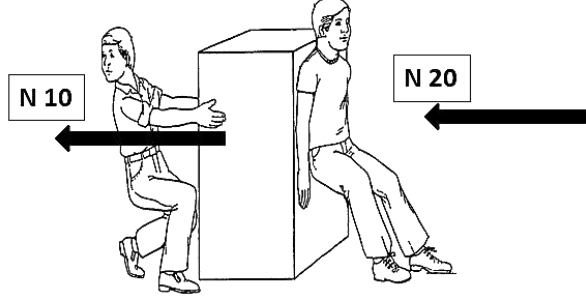
- السؤال الثالث: حدد جميع القوى المؤثرة في السيارة على الشكل التالي مستخدماً المصطلحات أدناه:

(القوة الدافعة - الوزن - قوة رد الفعل - الاحتكاك)



• السؤال الرابع: أجب عما يأتي:

يقع الصندوق في الشكل أدناه تحت تأثير أكثر من قوة وهي قوة دفع محمد وقوة سحب خالد له، من خلال المعطيات التي لديك في الشكل أجب عما يلي؟



A- ما هي محصلة القوى المؤثرة على الصندوق؟

B- كيف يمكنك جعل القوى المؤثرة على الصندوق قوة متزنة. اشرح الطريقة؟

• السؤال الخامس: أجب عما يأتي:

1- ما العلاقة بين الوزن والكتلة؟

2- ما قانون إيجاد السرعة؟

3- يقطع عداء مسافة 400 متر في 20 ثانية كم تبلغ سرعته؟

• السؤال السادس: أجب عما يأتي:

1- ما الكوكب الذي يحتوي على أكبر قوة جاذبية؟

2- ما العلاقة بين قوة الجاذبية وكتلة الكوكب؟

3- إلى ماذا يشير رأس السهم على مخططات القوى؟

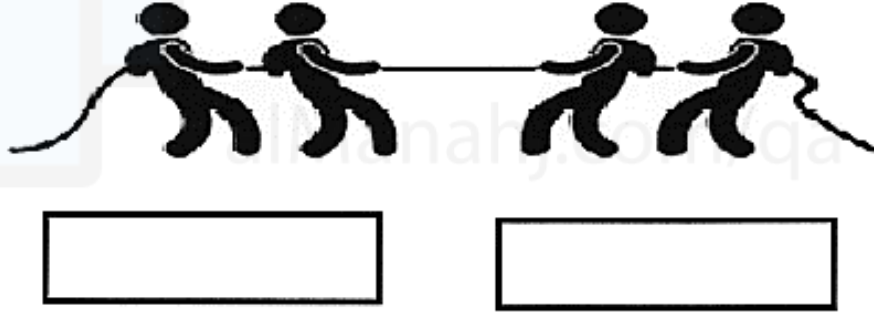


4- إلى ماذا يشير طول السهم على مخططات القوى؟

- السؤال السابع: أدرس الجدول أدناه الذي يوضح كتل وأوزان بعض الأجسام ثم أكمل الجدول الفراغات:

الوزن	الكتلة	اسم الطالب
	6kg	الجسم الأول
20N		الجسم الثاني
	5kg	الجسم الثالث
400 N		الجسم الرابع

- السؤال الثامن: الشكل أدناه يوضح تأثير حالة الاتزان. ارسم سهم يوضح اتجاه ومقدار القوة في كل صندوق.



- السؤال التاسع: صنف القوى التالية إلى قوى تلامس أو قوى تأثير عن بعد.

(تنافر قطبي مغناطيس - توقف حركة الكرة - سحب طاولة - انجذاب الغبار إلى شاشة التلفاز)

قوى تؤثر عن بعد	قوى التلامس



• السؤال العاشر: الجدول أدناه يوضح بيانات لبعض كواكب المجموعة الشمسية.

ادرس الجدول جيداً ثم أجب عن الأسئلة التالية:

الكوكب	الكتلة مقارنة بكتلة الأرض	قوة الجاذبية مقارنة بقوة جاذبية الأرض
الأرض	1	1
عطارد	0.055	0.378
زحل	95.2	0.916
المشتري	317.8	2.36

1- حدد الكوكب الذي يكون عليه وزنك أقل.

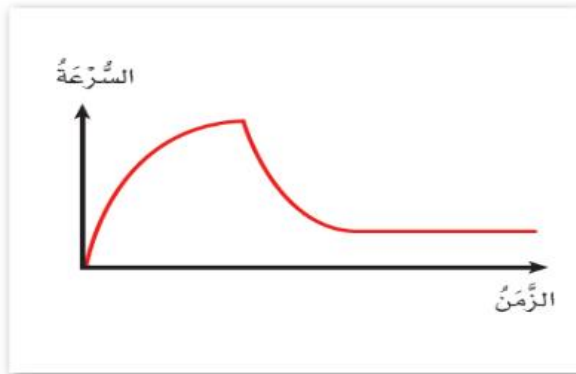
2- كتلة عمر 50 Kg على كوكب الأرض، كم ستكون كتلته على كوكب المشتري؟

3- احسب وزن جسم كتلته 1 Kg على كوكب زحل.



alManahj.com/qa

• السؤال الحادي عشر: ادرس الشكل أدناه ثم دون على المخطط الرموز التي توضح الحالات التالية.



مُحَطَّطُ السَّرْعَةِ-الزَّمَنِ لِلْمِظَلِّيِّ.



مِظَلِّيِّ

1- دَوْنُ الحَرْفِ (أ) على المُحَطَّطِ لِتَبْيِينِ أَيْنَ ازْدَادَتْ سُرْعَةُ المِظَلِّيِّ.

2- دَوْنُ الحَرْفِ (ب) على المُحَطَّطِ لِتَبْيِينِ أَيْنَ هَبَطَ المِظَلِّيُّ بِسُرْعَةٍ ثَابِتَةٍ.

3- دَوْنُ الحَرْفِ (ج) على المُحَطَّطِ لِتَبْيِينِ أَيْنَ تَنَاقَصَتْ سُرْعَةُ المِظَلِّيِّ.

4- دَوْنُ الحَرْفِ (د) على المُحَطَّطِ لِتَبْيِينِ أَيْنَ فَتَحَ المِظَلِّيُّ مِظَلَّتَهُ.





- السؤال الثاني عشر: ادرس المخطط أدناه الذي يبيِّن كيفية تَغْيِيرِ ارْتِفَاعِ المِظَلِّيِّ فَوْقَ سَطْحِ الأَرْضِ خِلالَ الثَّوَانِي العَشْرِ الأُولَى.

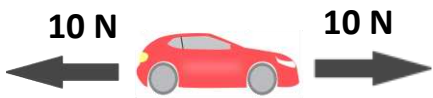
أجيبُ عَنِ الأَسْئَلَةِ التَّالِيَةِ:



1- كَمْ كانَ يَبْلُغُ ارْتِفَاعُ المِظَلِّيِّ عَنِ سَطْحِ الأَرْضِ عِنْدَمَا قَفَزَ مِنَ الطَّائِرَةِ؟

2- كَمْ مِثْرًا هَبَطَ المِظَلِّيُّ فِي الثَّوَانِي العَشْرِ الأُولَى؟

- السؤال الثالث عشر: صِفِ الفُؤَى المُؤَثَّرَةَ فِي السَّيَّارَةِ فِي كُلِّ مِنَ الشَّكْلَيْنِ أدناه إلى قُوَى متزنة وقُوَى غير متزنة.

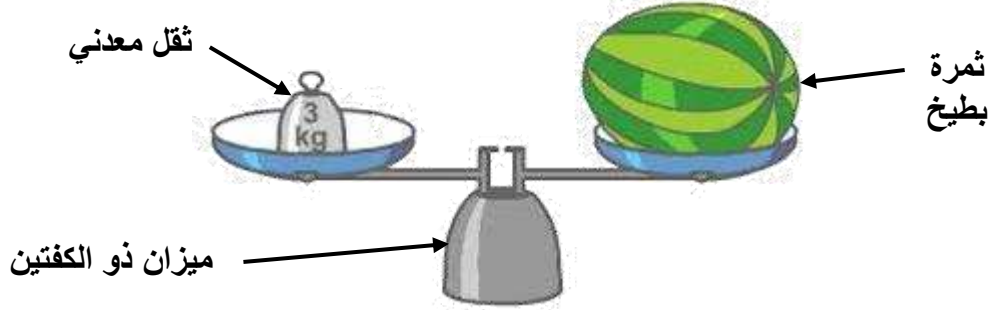


قوى .....



قوى .....

- السؤال الرابع عشر: ادرس الشكل أدناه، ثم أجب عن السؤالين التاليين، علماً بأن كتلة الثقل المعدني الموجود في إحدى كفتي الميزان تساوي 3 kg.



1- ما كتلة ثمرة البطيخ؟

موقع المناهج القطرية

2- ما وزن ثمرة البطيخ على سطح الأرض؟

- السؤال الخامس عشر: قارن بين ما يحدث للشحنات الكهربائية عند تقريبها معاً من خلال الجدول أدناه.

+	-	-	-	تقريب شحنتين كهربائيتين
.....		.....		ماذا يحدث؟ (تنافر / تجاذب)

- السؤال السادس عشر: ادرس الشكل أدناه الذي يوضح نوعين من القوى المؤثرة في سيارة متحركة، ثم أجب عن السؤالين التاليين.



1- ما القوة المُشار إليها بالرمز (X) التي تنشأ عن ملامسة إطارات السيارة للأرض؟

2 ماذا يحدث لسرعة السيارة إذا كانت القوة (X) أكبر من القوة الدافعة؟



قسم العلوم العامة	أسئلة إثرائية (2022/2023)
الوحدة (5)	الفصل الدراسي
النمو والتطور في النبات	الثاني

**ملحوظة: التدريبات الإثرائية لا تغني عن المصدر الرئيس للتعلم.**

• السؤال الاول: اختر الإجابة الصحيحة:

2	إلى أي مدى يمكن للطريقة الميكانيكية أن تنتشر البذور بعيداً عن النبات الأم؟
A	بعيداً
B	قريباً
C	بعيد جداً
D	لا تنتشر البذور بالطريقة الميكانيكية

1	ما هي خصائص البذرة التي تنتشر بالطريقة الميكانيكية؟
A	شوكية
B	تنمو في قرون
C	تطفو فوق سطح الماء
D	لها أجنحة

4	ماذا يسمى انتقال حبوب اللقاح من الأجزاء الذكورية إلى الأجزاء الأنثوية في الزهرة؟
A	الإخصاب
B	التلقيح
C	التطور
D	النمو

3	ماذا يُسمى الجزء الأخضر الموجود تحت الزهرة لحمايتها قبل تفتحها؟
A	البتلة
B	السبلة
C	الكربلية
D	الميسم

6	أي مما يأتي يعد من خصائص الأزهار الملقحة بواسطة الرياح؟
A	ذات بتلات كبيرة
B	ذات رائحة قوية
C	ذات ألوان زاهية
D	عديمة البتلات

5	أي من العوامل التالية يؤدي نقصها لتحول أوراق النبات إلى اللون الأصفر؟
A	انعدام الضوء
B	نقص الماء
C	زيادة الماء
D	العناصر الغذائية





8	ما وظيفة المتك؟
A	إنتاج حبوب اللقاح
B	إنتاج البويضات
C	حماية البتلات
D	حماية السبلات

7	ما المقصود بعملية التلقيح؟
A	انتشار البذور
B	انتقال حبوب اللقاح من الميسم إلى السداة
C	انتقال حبوب اللقاح من المتك إلى الميسم
D	اتحاد حبة اللقاح مع البويضة

10	أي من التالي يُعتبر من طرق التلقيح؟
A	الماء فقط
B	الرياح فقط
C	الحيوانات فقط
D	الماء والرياح والحيوانات

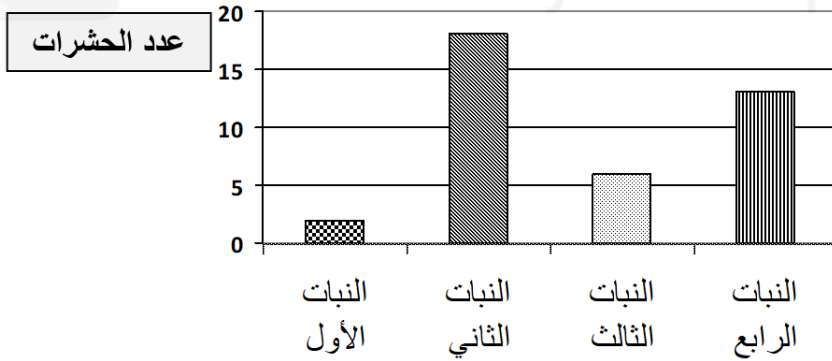
9	أين يتم إنتاج البويضات في الزهرة؟
A	السداة
B	السبلة
C	البتلات
D	المبيض

أي بذور النباتات التالية تنتشر بواسطة الرياح؟

(4)	(3)	(2)	(1)	<b>11</b>
				
			(1) <b>A</b>	
			(2) <b>B</b>	
			(3) <b>C</b>	
			(4) <b>D</b>	

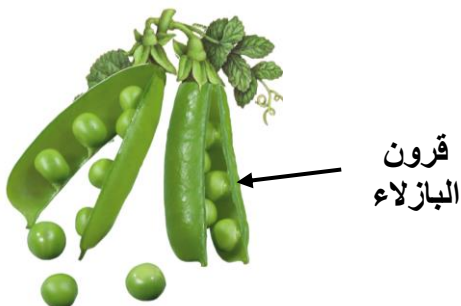
أراد طالب أن يدرس أثر ألوان الأزهار ورائحتها على الحشرات، فأحضر أربع نباتات مزروعة مختلفة ثم سجل المعلومات في مخطط بياني، حيث تمثل الأعمدة عدد الحشرات عند كل نبات.

ادرس المخطط البياني أدناه ثم أجب عن السؤال التالي:



أي النباتات تحدث فيه عملية التلقيح بمعدل أكبر؟

الأول.	<b>A</b>	<b>12</b>
الثاني.	<b>B</b>	
الثالث.	<b>C</b>	
الرابع.	<b>D</b>	

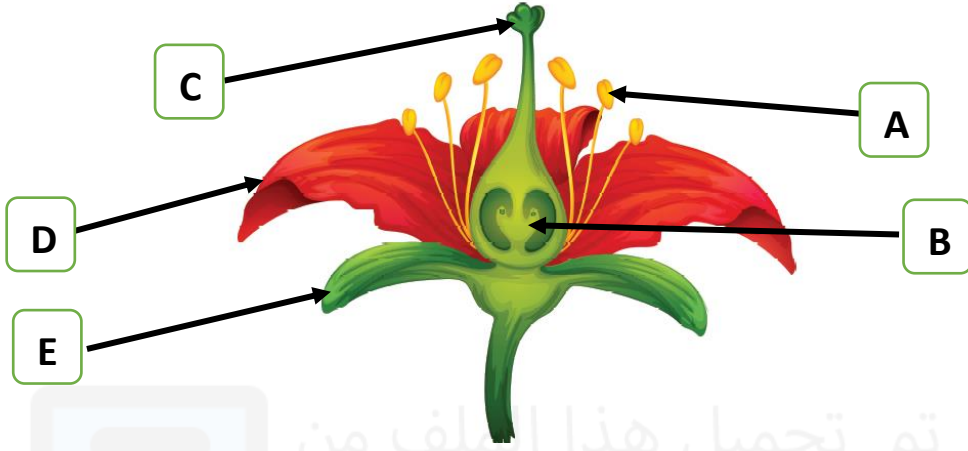


كيف تنتشر بذور النبات الموضح في الصورة المقابلة؟

بواسطة المياه.	<b>A</b>	<b>13</b>
بواسطة الرياح.	<b>B</b>	
بواسطة الطيور.	<b>C</b>	
بواسطة الطريقة الميكانيكية.	<b>D</b>	

السؤال الثاني: أجب عن الأسئلة التالية:

ادرس شكل الزهرة أدناه، ثم حدد اسم ووظيفة الأجزاء المشار إليها بالرموز A و B و C و D و E:



الرمز	الاسم	الوظيفة
A		
B		
C		
D		
E		

السؤال الثالث: حدد طرق تلقيح النباتات الزهرية التالية وفقاً للعبارات أدناه:



1- الأزهار ذات ألوان غير زاهية تلقح عادة بواسطة:

2- الأزهار الكبيرة أو المرتبة بشكل مجموعات تلقح غالباً بواسطة:

السؤال الرابع: بناءً على شكل البذور التالية، أكتب طريقة انتشار كل منها في الجدول أدناه:

شكل البذور	طريقة الانتشار
البذور كبيرة وجوفاء	
بذور تحتوي على نتوءات أو أشواك	



• السؤال الخامس:

ادرس الصور التالية التي توضح مراحل حياة نبات زهري ثم اذكر اسم المرحلة التي تناسب كل:

  <input type="text"/>	 <input type="text"/>
  <input type="text"/>	 <input type="text"/>

• السؤال السادس: اجب عن الأسئلة التالية:

حدد طريقة التلقيح في الأزهار الموضحة في الصور الآتية:

 <input type="text"/>	 <input type="text"/>
 <input type="text"/>	 <input type="text"/>

السؤال السابع: اجب عن الأسئلة التالية:

ما هي طريقة انتشار كل من البذور التالية:



السؤال الثامن: أجب عما يأتي:

1- ما الطريقة التي تنتشر فيها بذور بعض أنواع النباتات وتحتاج إلى الكثير من الماء عندما تكون جاهزة للانتشار مما يؤدي إلى نمو القرون؟



2- ما اسم المرحلة التي يتكون خلالها جذير وسويق في دورة حياة النبات الزهري؟

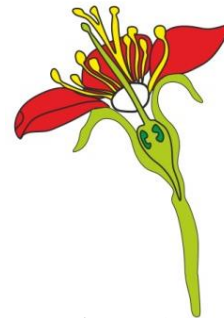
السؤال التاسع: ما نوع التلقيح في كلٍ من الحالتين بالجدول أدناه:



بَيْنَ زَهْرَتَيْنِ لِنَبَاتَيْنِ مِنَ النَّوْعِ نَفْسِهِ

نوع التلقيح: .....

(ذاتي / متبادل)



فِي الزَّهْرَةِ الْوَاحِدَةِ

نوع التلقيح: .....

(ذاتي / متبادل)

قسم العلوم العامة	أسئلة إثرائية (2023/2022)
الوحدة (6)	الفصل الدراسي
النظام الشمسي	الثاني

**ملحوظة: التدريبات الإثرائية لا تغني عن المصدر الرئيس للتعلم.**

• السؤال الأول: اختر الإجابة الصحيحة:

1	ما أفضل نسبة تصف حجم القمر مقارنة بحجم الأرض؟	A	الربع.
		B	الثالث.
		C	النصف.
		D	ثلاثة أرباع.
2	أي من الكواكب الآتية لا يملك غلافاً جويًا؟	A	المريخ.
		B	عطارد.
		C	الزهرة.
		D	المشتري.

3	ما المدة الزمنية التي تستغرقها الأرض للدوران حول محورها؟	A	24 ساعة.
		B	50 ساعة.
		C	100 ساعة.
		D	365 ساعة.
4	ما الوقت الذي يوجد فيه أقصر طول للظلال؟	A	الغروب.
		B	المساء.
		C	الصباح الباكر.
		D	منتصف اليوم.

5	ما عدد الأيام التقريبي الذي يستغرقه القمر ليتم دورة واحدة حول الأرض؟	A	7
		B	14
		C	21
		D	28
6	ما زاوية الميل المحوري للأرض؟	A	13
		B	23
		C	32
		D	45

7	يوضح الشكل التالي نموذجاً لكيفية حدوث الفصول الأربعة:		
	في أي موقع يكون فصل الصيف في نصف الكرة الشمالي ولماذا؟	A	س لأن محور الأرض يميل بعيداً عن الشمس.
		B	ص لأن محور الأرض يميل بعيداً عن الشمس.
		C	س لأن محور الأرض يميل نحو الشمس.
		D	ص لأن محور الأرض يميل نحو الشمس.





9	ماذا ينتج عن دوران الأرض حول محورها؟	
A	الليل والنهار.	
B	الحركة الظاهرية للشمس.	
C	A&B	
D	الفصول الأربعة.	

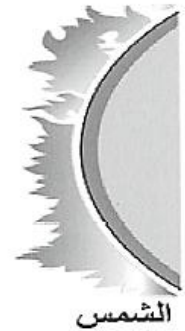
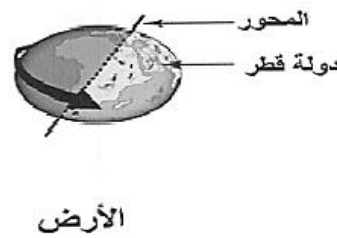
8	ما اسم الكوكب الذي يتكون بشكل رئيس من الغازات؟	
A	زحل.	
B	عطارد.	
C	المريخ.	
D	الأرض.	

11	في أي فصول السنة يكون محور الأرض مانحاً بعيداً الشمس؟	
A	الصيف	
B	الربيع	
C	الشتاء	
D	الخريف	

10	أي مواضع الشمس يكون فيها أطول ظل للمهندس؟	
A	س، م	
B	ل، ص	
C	ص، ع	
D	ع، ل	

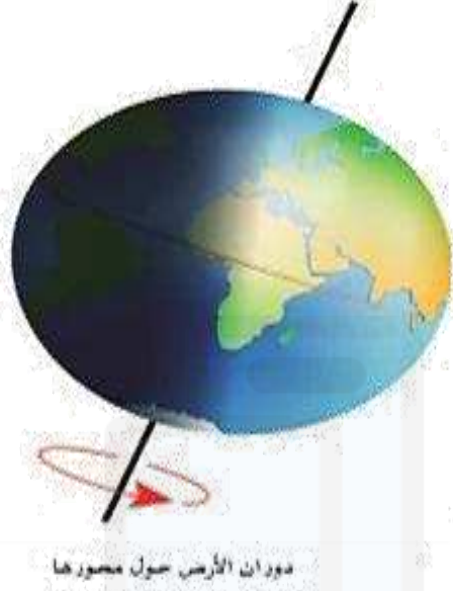
13	أي الجمل التالية تفسر ظهور الشمس خلال النهار وكأنها متحركة في السماء؟	
A	دوران القمر حول محوره	
B	دوران القمر حول الأرض	
C	دوران الأرض حول الشمس	
D	دوران الأرض حول محورها	

12	إذا كانت دولة قطر تواجه الشمس كما في الشكل أدناه. كم عدد الساعات اللازمة لتعود دولة قطر إلى الموقع نفسه؟	
A	24 ساعة	
B	12 ساعة	
C	8 ساعة	
D	6 ساعة	



### أجب عن الأسئلة التالية:

- السؤال الثاني: انظر إلى الشكل المجاور الذي يمثل كوكب الأرض ثم أجب عن الأسئلة الآتية:



➤ ماذا ينتج عن دوران الأرض حول محورها؟

➤ ماذا ينتج عن دوران الأرض حول الشمس؟

➤ ماذا يسمى الخط الوهمي الذي يصل بين القطبين الشمالي والجنوبي؟

➤ فسر حدوث فصول السنة الأربعة خلال دوران الأرض حول الشمس؟

### • السؤال الثالث:

يبين الجدول الآتي بيانات حصل عليها طالب في الصف السادس عندما قاس طول ظل عصا خلال أوقات مختلفة من النهار. تأمل البيانات الواردة في الجدول ثم أجب عن الأسئلة التي تليه.

الوقت	طول ظل العصا
8 صباحا	85 cm
9 صباحا	65 cm
10 صباحا	55 cm
11 صباحا	40 cm
12 مساء (ظهرا)	25 cm
1 بعد الظهر	40 cm

a . في أي وقت كان ظل العصا أقصر ما يمكن؟

b . ما طول ظل العصا المتوقع أن يقيسه الطالب عند الساعة 2 بعد الظهر





السؤال الرابع: رتب أطوار القمر الآتية ترتيباً صحيحاً:

(الهلال الأول - البدر - التربيع الأول - الأحدب الأول).

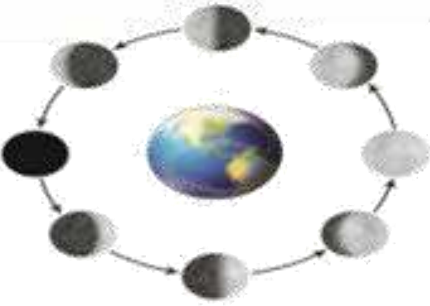
المحاق



الأحدب الأخير

السؤال الخامس: انظر إلى الشكل المجاور الذي يمثل أطوار القمر ثم أجب عما يلي:

➤ ما سبب حدوث هذه الظاهرة؟



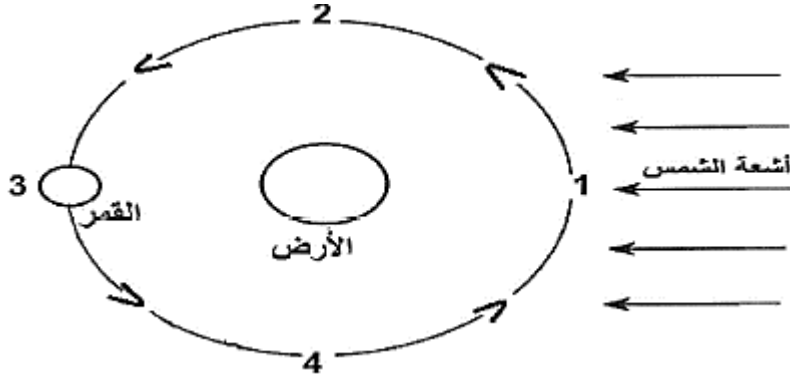
➤ ما اسم الطور الذي يحدث عندما يقترب القمر من إكمال دورته حول الأرض ويظهر للمراقب من الأرض هلالاً إلا أنه يكون من جهة اليسار؟

➤ ما المدة الزمنية التي يستغرقها القمر للدوران حول الأرض دورة واحدة تقريباً؟

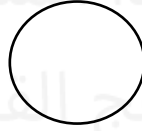




- السؤال السادس: الشكل أدناه يمثل دوران القمر حول الأرض، ادرس الشكل جيداً ثم أجب عن الأسئلة التالية:



- ارسم طور القمر في الدائرة أدناه إذا كان في الموقع رقم (2).



- كم عدد الأيام التي يحتاجها القمر وهو في طور البدر ليعود إلى طور البدر مرة ثانية؟

- ماذا يسمى طور القمر عند الموقع رقم (1)؟

- السؤال السابع: أجب عما يلي:

- ما الذي يمنع وصول الإشعاعات الضارة عبر الغلاف الجوي إلى الأرض؟

- فسر العبارة التالية: "الكواكب تسير في مدارات ثابتة حول الشمس".

- ما أكبر قمر معروف في نظامنا الشمسي؟

- ما سبب تغير طول ظلال الأجسام أثناء النهار؟

- السؤال الثامن: رتب كل من (الأرض - القمر - الشمس) من حيث الحجم من الأصغر إلى الأكبر:

_____	_____	_____
الأصغر		الأكبر

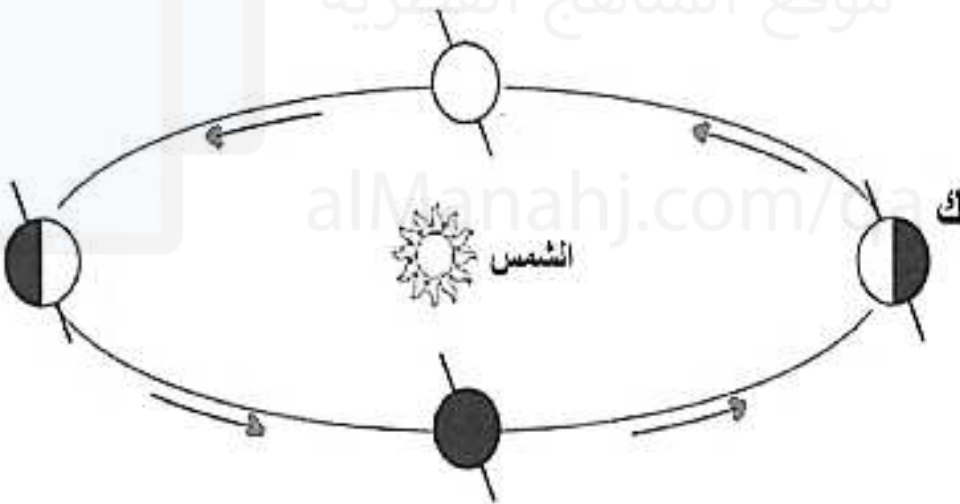
• السؤال التاسع: اكتب اسم الكوكب المناسب لكل مما يلي:

➤ كوكب يمتاز بكتله جليدية عملاقة.

➤ كوكب ليس له أقمار.

➤ الكوكب الذي يلي كوكب المشتري.

• السؤال العاشر: الشكل يظهر دوران الأرض حول الشمس، أجب عن الأسئلة التالية:



➤ كم تستغرق الأرض لتكمل دورة كاملة حول الشمس؟

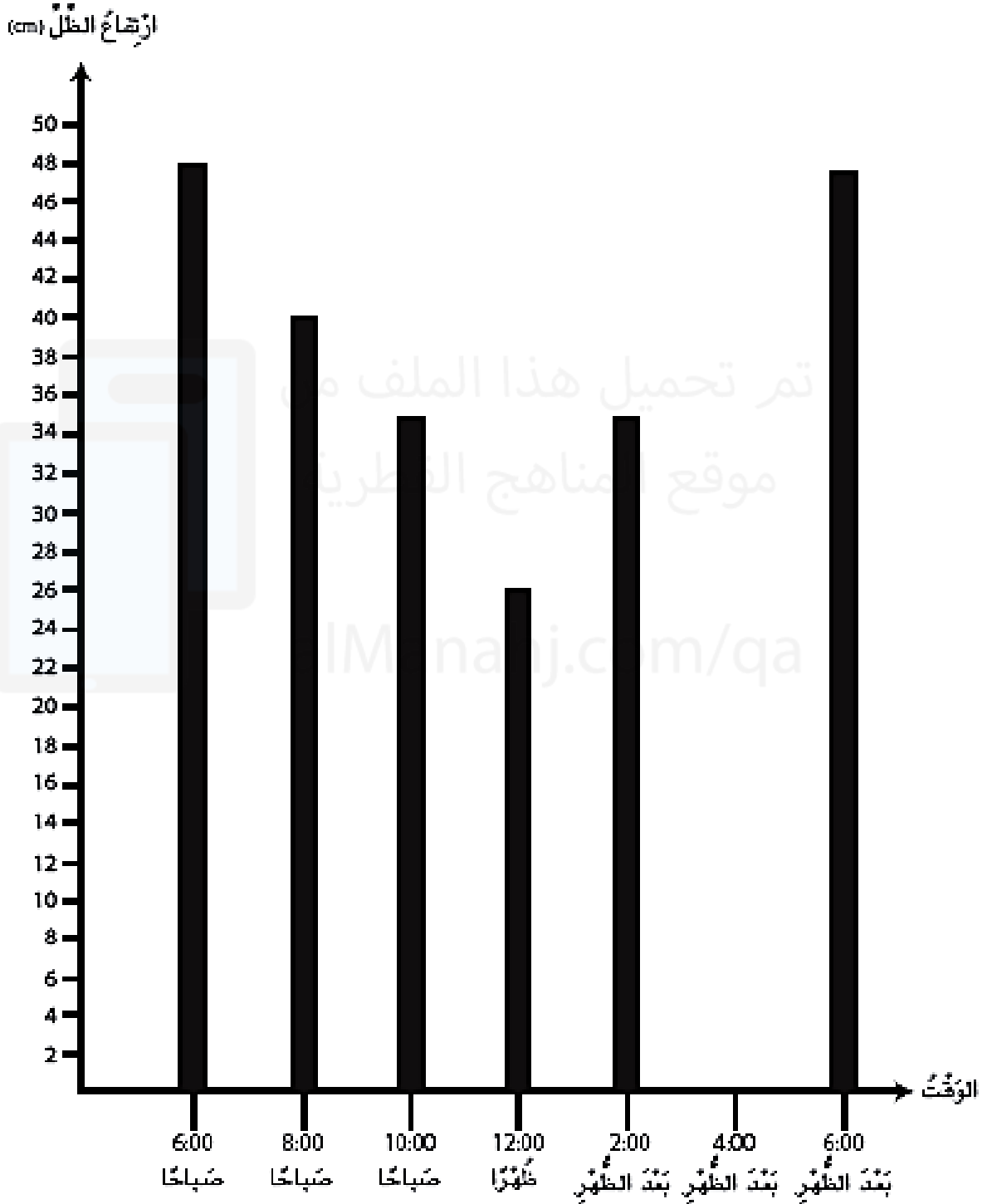
➤ ما اسم الفصل عند الموقع (ك) في النصف الشمالي للكوكب الأرضية؟

➤ اذكر سبب يساعد في حدوث الفصول الأربعة خلال دوران الأرض حول الشمس.

• السؤال الحادي عشر: عدد العوامل التي جعلت الأرض قابلة للحياة:



السؤال الثاني عشر: ادرس مخطط الأعمدة الذي يوضح ارتفاع الظلال في أوقات مختلفة من اليوم:



- قدر ارتفاع الظل وارسم العمود المفقود في الشكل.
- في أي ساعة كان طول الظل أقصر ما يمكن؟

➤ كم كان ارتفاع الظل عند الساعة السادسة مساءً؟

قسم العلوم العامة	أسئلة إثرائية (2023/2022)
الوحدة (7)	الفصل الدراسي
التصنيف	الثاني

**ملحوظة: التدريبات الإثرائية لا تغني عن المصدر الرئيس للتعلم.**

• السؤال الاول: اختر الإجابة الصحيحة:

2	كيف يمكن أن نميز نبات دائم الخضرة؟
A	أوراقها عريضة.
B	أوراقها رفيعة وإبرية
C	أوراقها مسطحة
D	أوراقها تتساقط في فصل الخريف.

1	أي من النباتات التالية تؤكل أوراقها؟
A	الفول
B	الذرة
C	الجرجير
D	الفراولة

4	أي من النباتات التالية تؤكل جذورها؟
A	الخنشار
B	الكوسا
C	الجزر
D	البقدونس

3	أي من النباتات التالية تعد مثال على نباتات متساقط الأوراق؟
A	المانجو
B	الغاف
C	النخيل
D	الدفلى

6	أي من النباتات التالية تؤكل ثمارها؟
A	النعناع
B	الموز
C	العدس
D	القرنبيط

5	ما الطريقة التي تتكاثر بها الصنوبريات؟
A	البذور داخل المخاريط
B	الأبواغ
C	الزهور
D	الجذور

	7	أراد ناصر أن يجري تجربة يدرس فيها تأثير إضافة سماد اليوريا على أحد النباتات. زرع 3 قوارير متماثلة تحتوي على نفس نوع التربة وعرضها لنفس الظروف من شدة الإضاءة ودرجة الحرارة وكمية الماء المضاف. لوحظ اختلاف نموها كما في الشكل. ما المتغير المستقل في التجربة؟
	A	كمية الماء.
B	شدة الإضاءة.	
C	درجة الحرارة.	
D	كمية سماد اليوريا.	



9	أي من النباتات التالية توكل سيقانها؟
A	البطاطا
B	البازيلاء
C	الفول
D	الحمص

8	أي من النباتات التالية تتكاثر بالأبواغ؟
A	الفول
B	البصل
C	الفراولة
D	السرخسيات

11	كيف يمكن أن نميز نبات متساقط الاوراق؟
A	أوراقها رفيعة.
B	أوراقها عريضة ومسطحة
C	أوراقها ابرية
D	أوراقها تتساقط في أي وقت من السنة.

10	أي من النباتات التالية يتكاثر بالأبصال؟
A	النعناع
B	الطحالب
C	الثوم
D	البطاطا

13	أي من النباتات التالية تعد مثال على نباتات دائم الخضرة؟
A	التفاح
B	النخيل
C	المانجو
D	الجهنمية

12	أي من النباتات التالية يتكاثر بالدرنات؟
A	النعناع
B	الطحالب
C	البطاطا
D	البصل

15	أي الحيوانات التالية تصنف من البرمائيات؟
A	الخفاش
B	النسر
C	النمل
D	الضفدع

14	أي الحيوانات التالية ليس لها عمود فقري؟
A	الصقر
B	الحوت
C	قنديل البحر
D	الزرافة

17	أي من العبارات الآتية صحيحة؟
A	الحشرات لها هيكل هيدروستاتيكي
B	قنديل البحر له هيكل داخلي
C	الرخويات البرية لها دائما هيكل خارجي
D	الرخويات البحرية لها هيكل خارجي وهيكل هيدروستاتيكي

16	أي مما يأتي من خصائص الحشرات؟
A	لديها أربعة أزواج من الأرجل
B	ليس لديها قرون استشعار
C	لديها زوجان من الأجنحة
D	لديها جسم مقسم إلى قسمين

19	أي الحيوانات التالية تصنف من الثدييات؟
A	الحوت
B	السلمندر
C	الاخطبوط
D	الحلزون

18	ما الهيكل الهيدروستاتيكي؟
A	قشرة صلبة حول الجسم
B	تجاويف مملوءة بالسوائل داخل الجسم
C	الدعم من الماء الذي يعيش فيه الحيوان
D	عملية أخذ الماء ثم إخراجها





21	لم تعد البرمائيات نادرة الوجود في دولة قطر؟
A	تم أكلها من الثدييات
B	يوجد الكثير من البحيرات
C	منطقة جافة جداً
D	الليالي شديدة البرودة

20	أي الحيوانات التالية تصنف من الحشرات؟
A	السلحفاة
B	النمل
C	الحلزون
D	الجمل

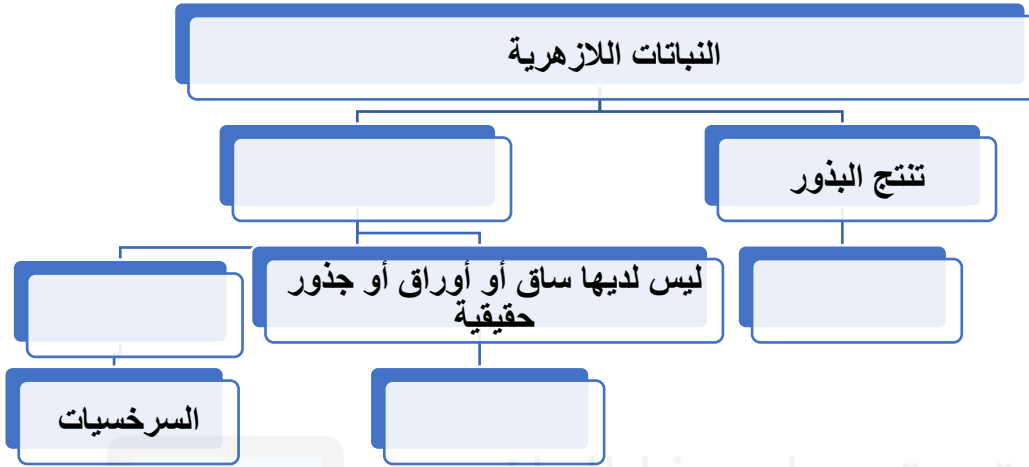
23	أين توجد الأشجار الدائمة الخضرة؟
A	في المناخات المعتدلة فقط.
B	في كل مكان على سطح الأرض.
C	في جميع المناطق ما عدا المناطق القطبية.
D	في المناخات الاستوائية فقط.

22	ما نوع الهيكل الذي يمتلكه الكائن في الرسم أدناه؟
A	هيكل داخلي
B	هيكل خارجي
C	هيكل هيدروسناتيكلي
D	لا يمتلك هيكلًا

		<p>أي رقم في مفتاح التصنيف أدناه يشير إلى مجموعة الأسماك؟</p> <p>هل للحيوان عمود فقري؟</p> <p>كلا نعم</p> <p>هل لديه هيكل خارجي؟</p> <p>كلا نعم</p> <p>4 3</p> <p>هل الأطراف على شكل زعانف؟</p> <p>كلا نعم</p> <p>2 1</p>	24
1	A		
2	B		
3	C		
4	D		



- السؤال الثاني: أكمل المخطط التالي الذي يمثل تصنيف النباتات إلى:



- السؤال الثالث: قارن بين الصنوبريات والسرخسيات من حيث طريقة التكاثر.

السرخسيات	الصنوبريات	وجه المقارنة
		طريقة التكاثر

- السؤال الرابع: حدد الجزء الذي يؤكل من كل من النباتات التالية:

الجزء الذي يؤكل	النبات
	الخس
	الباذنجان
	العدس
	البطاطا
	البطاطا الحلوة

- السؤال الخامس: قارن بين الحيوانات التالية من حيث نوع الهيكل.

الطيور	الأسماك	الحلزون	السلحفاة	الدودة	الضفدع	الحصان	وجه المقارنة
							نوع الهيكل

• السؤال السادس: قارن بين النباتات متساقطة الأوراق ودائمة الخضرة.

		وجه المقارنة
		نوع النبات
		شكل الورقة

• السؤال السابع: فسر ما يلي:

1. ينزع بعض اللافقاريات الهيكل الخارجي الصلب.

2. أهمية الهيكل الهيدروستاتيكي عند الديدان.

• السؤال الثامن: قارن بين الأشجار الدائمة الخضرة والأشجار المتساقطة الأوراق من حيث شكل الورقة والمناخ المناسب لنموها.

الأشجار الدائمة الخضرة	الأشجار المتساقطة الأوراق	وجه المقارنة
		شكل الورقة
		المناخ المناسب لنموها

- السؤال التاسع: حدد مجموعة الحيوانات التالية من خلال وضع إشارة (x) في الجدول:

اللافقاريات		الفقاريات					الحيوانات
الحشرات	الرخويات	البرمائيات	الزواحف	الثدييات	الطيور	الأسماك	
							الحلزون
							البعوض
							غزال الريم
							الهدهد
							التمساح
							الضفدع
							التونة



- السؤال العاشر: أمامك صورة لشجرة الصنوبر، أجب على الأسئلة التالية.

1- ما طريقة تكاثر شجرة الصنوبر؟

2- صف شكل أوراق شجرة الصنوبر.

3- كيف تتكاثر السرخسيات جنسياً؟

- السؤال الحادي عشر: حدد اسم طريقة التكاثر اللاجنسي لكل مما يلي:

طريقة التكاثر اللاجنسي	الوصف	
	ساق أرضية تخزن الغذاء تحمل براعم لتصبح نبات جديد	1
	تنمو فيها نباتات جديدة كاملة من الأجزاء المكسورة من النبات	2
	إدخال برعم في ساق مكشوفة لنبات آخر	3



- السؤال الثاني عشر: لاحظ الصورة المقابلة ثم أجب.  
1- ما نوع الهيكل الذي يمتلكه الكائن؟

2- اذكر إجابية واحدة من إجابيات الهيكل.



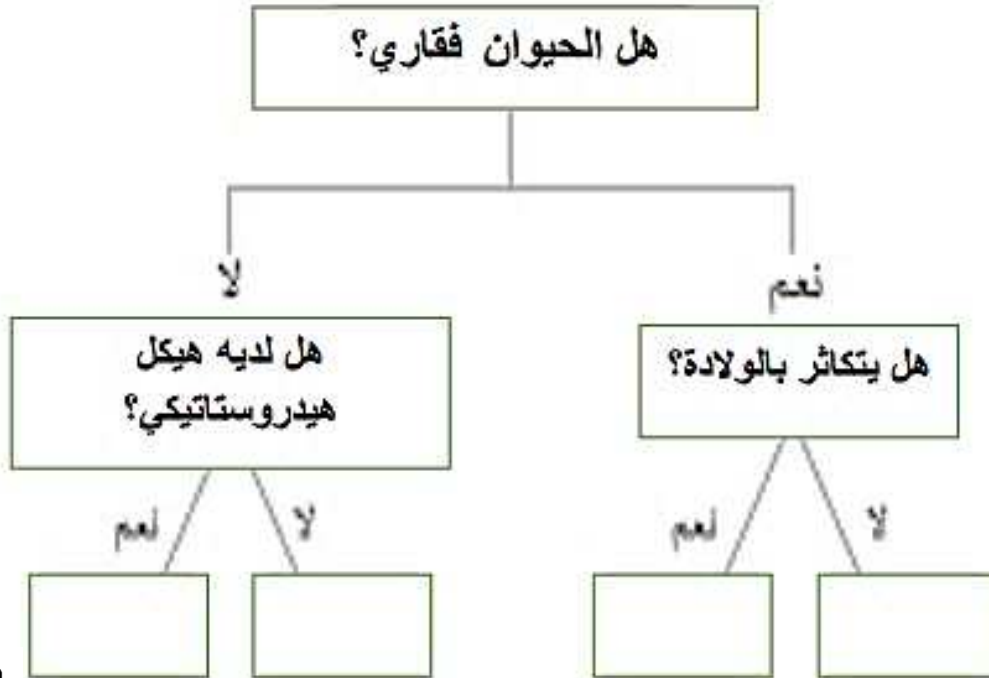
- السؤال الثالث عشر: أدرس الصورة المقابلة جيدا ثم أجب ما يلي:  
ما نوع الموطن الذي يعيش فيه هذا الحيوان؟ فسر إجابتك؟



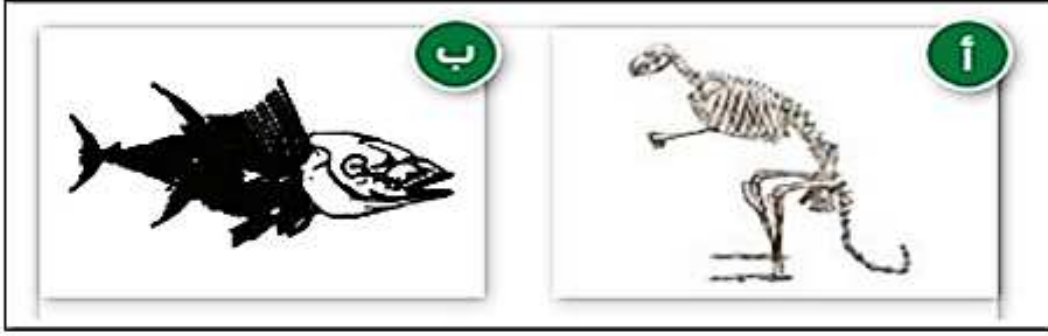
موقع المناهج القطرية  
aiManahj.com/qa

- السؤال الرابع عشر: استخدم مفتاح التصنيف لتحديد كل حيوان مما يلي:

الفراشة	الصقر	دودة الأرض	الجوت
---------	-------	------------	-------



- السؤال الخامس عشر: أدرس الصورة التالية جيدا ثم أجب ما يلي:

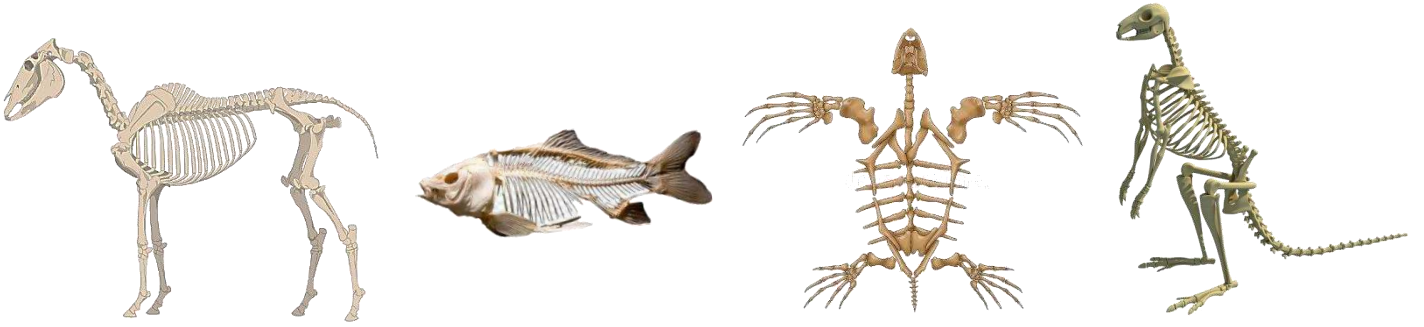


1- ما الأجزاء المشتركة للحيوانات الفقارية الموجودة في الصورة؟

تم تحميل هذا الملف من  
موقع المناهج القطرية

2- اذكر طريقة اختلاف بين الحيوانات السابقة في الصورة؟

- السؤال السادس عشر: أدرس الصور التالية لمجموعة من الفقاريات المختلفة ثم أجب عما يلي:



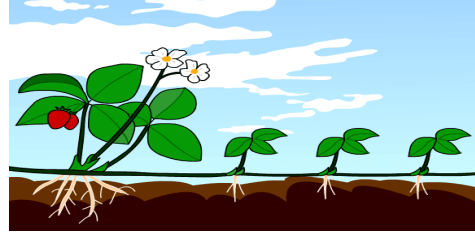
1- اقترح ثلاث خصائص تبين التشابه بين الهياكل العظمية.

2- اقترح ثلاث خصائص تبين الاختلاف بين الهياكل العظمية.

السؤال السابع عشر: ما نوع التكاثر اللاجنسي في كل مما يلي؟



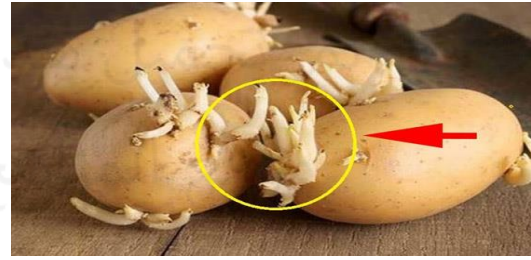
النوع:



النوع:



النوع:



النوع:



النوع:



النوع:




النوع:






النوع:

السؤال الثامن عشر: ما نوع وطريقة التكاثر في نبات السرخس لكل مما يلي:

	
نوع التكاثر:	نوع التكاثر:
طريقة التكاثر:	طريقة التكاثر:

السؤال التاسع عشر: قارن بين كل من الهيكل الخارجي والداخلي والهيدروستاتيكي من حيث الإيجابيات والسلبيات لكل منها:

الهيكل الهيدروستاتيكي	الهيكل الخارجي	الهيكل الداخلي
		
الإيجابيات	الإيجابيات	الإيجابيات
السلبيات	السلبيات	السلبيات



- السؤال العشرون: صنف النباتات التالية إلى متساقطة الأوراق وائمة الخضرة:

الغاف



الواشنتونيا



الضرائجيباني (الفتة)



البان الزيتي



النخيل



المانجو



الجهنمية



الدقلى



دائمة الخضرة	متساقطة الأوراق

- السؤال الحادي والعشرون: قارن بين نوعي الرخويات من حيث الهيكل الداعم الذي تمتلكه؟

الرخويات البحرية	الرخويات البرية	وجه المقارنة
		نوع الهيكل



- السؤال الثاني والعشرون: بناءً على ما درسته لمجموعات النباتات اللازهرية. أجب عن الأسئلة أدناه وفقاً للرموز الموجودة داخل المربعات.



- 1- أذكر اسم المجموعة المشار لها بالرمز (X).
- 2- اشرح دور البروثالوس في التكاثر الجنسي للمجموعة المشار لها بالرمز (Y).

- السؤال الثالث والعشرون: فسر العبارة التالية:

" يمتلك الكنغر أطراف خلفية طويلة جداً. "

- السؤال الرابع والعشرون: أجب على كل مما يأتي:

1- صف شكل أوراق الأشجار دائمة الخضرة. "صفة واحدة فقط"

2- اذكر ميزة واحدة لمناخ الأشجار متساقطة الأوراق.

- السؤال الخامس والعشرون: وضح أهمية كل مما يلي:

1- الهيكل الهيدروستاتيكي للرخويات:

2- المياه لقتديل البحر: