

شكراً لتحميلك هذا الملف من موقع المناهج القطرية



اوراق عمل منتصف الفصل مدرسة احمد منصور

[موقع المناهج](#) ⇨ [المناهج القطرية](#) ⇨ [المستوى السادس](#) ⇨ [علوم](#) ⇨ [الفصل الثاني](#) ⇨ [الملف](#)

تاريخ نشر الملف على موقع المناهج: 13-02-2024 19:57:02 | اسم المدرس: مدرسة احمد منصور

التواصل الاجتماعي بحسب المستوى السادس



روابط مواد المستوى السادس على تلغرام

[الرياضيات](#)

[اللغة الانجليزية](#)

[اللغة العربية](#)

[التربية الاسلامية](#)

المزيد من الملفات بحسب المستوى السادس والمادة علوم في الفصل الثاني

| | |
|--|---|
| حل اسئلة الكتاب المدرسي | 1 |
| اوراق عمل في تصنيف النباتات محابة | 2 |
| اوراق عمل منتصف الفصل مدرسة النهضة مع الإجابة النموذجية | 3 |
| اوراق عمل منتصف الفصل مدرسة النهضة غير محابة | 4 |
| التدريبات الاثرائية للاختبارات التحصيلية لنهاية الفصل مدرسة الزبير بن العوام | 5 |



| الصفحات | الصف | اسم الطالب | ورقة عمل |
|---------|--------------|------------|----------|
| | السادس /.... | _____ | رقم : 1 |

السؤال الأول: ضع علامة (√) امام الإجابة الصحيحة

| 1.1 | | أي الكواكب الاتي هي الأقرب على الشمس؟ |
|-----|---------|---------------------------------------|
| A | الارض | |
| B | المشتري | |
| C | عطارد | |
| D | اورانوس | |

| 1.2 | | وزن طالب على الأرض يساوي 500 نيوتن. كم يساوي كتلة الطالب على المريخ؟ |
|-----|--------------|--|
| A | 5 نيوتن | |
| B | 50 نيوتن | |
| C | 50 كيلوجرام | |
| D | 500 كيلوجرام | |

| 1.3 | | وزن شخص على الأرض يساوي 600 نيوتن . كم يساوي وزن الشخص على المشتري ؟ |
|-----|---------------|--|
| A | 60 نيوتن | |
| B | 1426 نيوتن | |
| C | 60 كيلوجرام | |
| D | 1460 كيلوجرام | |

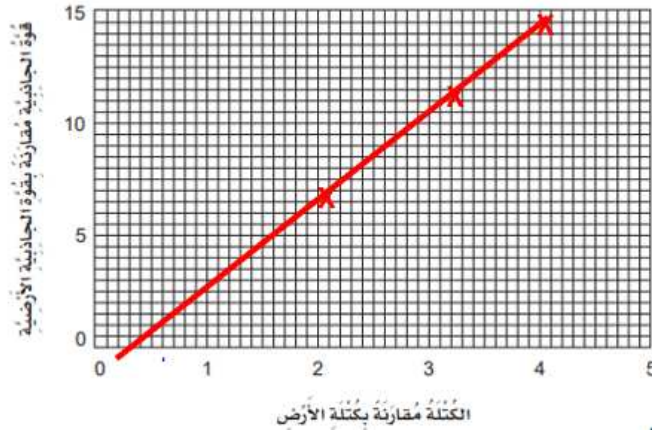
1.4

أي من التالي يمثل العلاقة بين كتلة أي كوكب وجاذبيته ؟

| | |
|-------------------------------------|---|
| كلما زادت الكتلة زادت قوة الجاذبية | A |
| كلما قلت الكتلة زادت قوة الجاذبية | B |
| كلما زادت الكتلة قلت قوة الجاذبية | C |
| لا علاقة بين الكتلة وجاذبية أي كوكب | D |

1.5

مستخدماً الرسم البياني التالي ، كم تبلغ كتلة كوكب اذا علمت ان قوة جاذبيته 10 اضعاف قوة جاذبية الارض



| | |
|---|---|
| 4 | A |
| 3 | B |
| 2 | C |
| 1 | D |

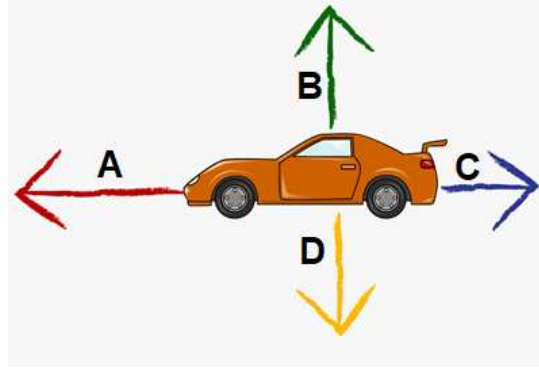
1.6

أي الكواكب الآتية لها نفس الجاذبية ؟

| | |
|----------------|---|
| الأرض والمريخ | A |
| المريخ وعطارد | B |
| نبتون واورانوس | C |
| المشتري وزحل | D |

أي الأسهم الآتية تشير الى قوة الجاذبية في الشكل التالي؟

1.7



A A

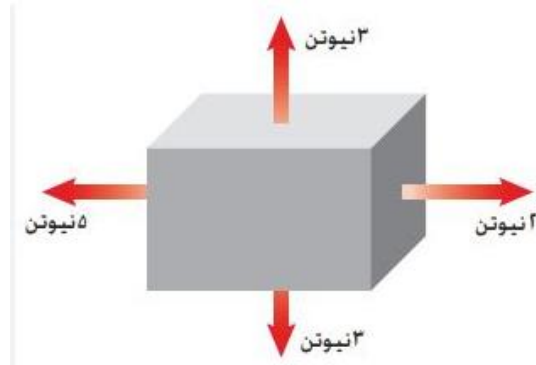
B B

C C

D D

الى أي الاتجاهات سيحرك الصندوق في الشكل التالي؟

1.8



الى الأعلى واليسار A

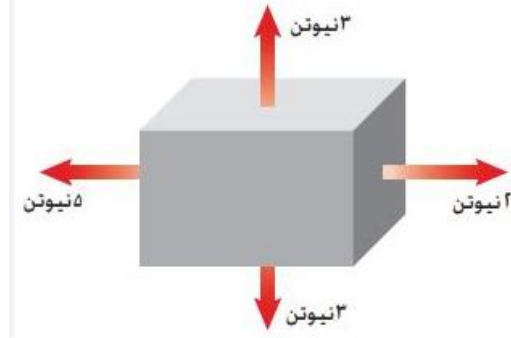
الى الأسفل واليمين B

الى اليمين فقط C

الى اليسار فقط D

كم محصلة القوى في الشكل التالي؟

1.9



3 نيوتن الى اليمين

A

4 نيوتن الى اليمين

B

3 نيوتن الى اليسار

C

2 نيوتن الى اليسار

D

أي من القوى التالية تتطلب اتصال مباشر بين مسبب القوة والجسم؟

1.10

الجاذبية

A

الاحتكاك

B

الكهربائية

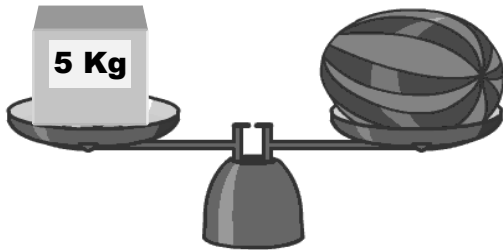
C

المغناطيسية

D

ما وزن ثمرة البطيخ في الشكل المرفق؟

1.11



50 N

A

500N

B

5000N

C

50000N

D

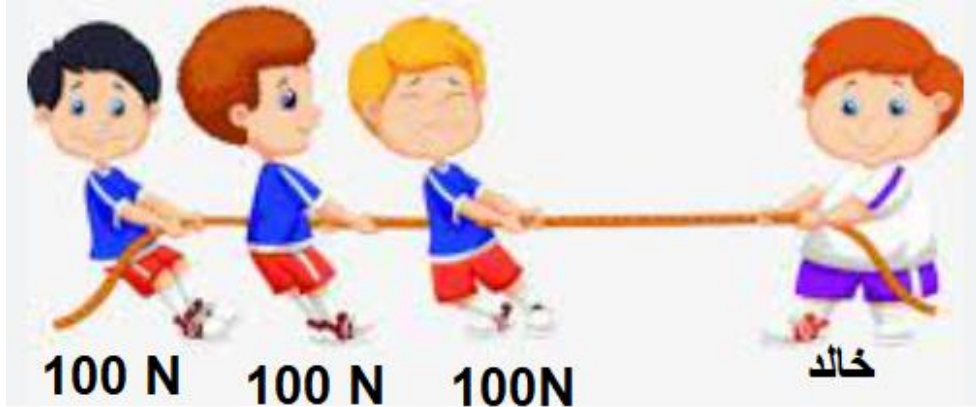
| | | |
|---|---|------|
| اي الخلايا التالية يتم انتاجها داخل المتك في النبات الزهري؟ | | 1.12 |
| البتلة | A | |
| السبلة | B | |
| الميسم | C | |
| حبوب اللقاح | D | |

| | | |
|---|---|------|
| أي المراحل التالية في النبات يحدث فيها عمليتي التلقيح والاصحاب؟ | | 1.13 |
| التطور | A | |
| التكاثر | B | |
| الانبات | C | |
| انتشار البذور | D | |

| | | |
|---|---|------|
| ما طريقة التلقيح في الازهار ذات البتلات زاهية الألوان والتي لها روائح قوية؟ | | 1.14 |
| الماء | A | |
| الرياح | B | |
| الحيوانات | C | |
| طريقة ميكانيكية | D | |

| | | |
|--|---|------|
| ما خصائص بذور النباتات التي تنتشر عن طريق الماء؟ | | 1.15 |
| كبيرة وجوفاء | A | |
| خفيفة و ريشية | B | |
| تنمو في القرون | C | |
| لها تنوعات واشواك | D | |

أ- مستخدما الشكل التالي ، أجب عن الأسئلة التي تلية :



1- كم يساوي مجموع قوة السحب من الطلاب الثلاث .

_____ 300 نيوتن _____

2- كم يساوي قوة سحب خالد ، اذا علمت انه تغلب على الطلاب الثلاث ؟

_____ اكثر من 300 نيوتن _____

ب- اكتب مقابل كل سيارة اذا كانت تتسارع او تتباطئ او تتحرك بسرعة ثابتة في الشكل التالي .

| | |
|--|-------------------|
| | تتسارع |
| | تتباطئ |
| | تتحرك بسرعة ثابتة |

أجب عن الأسئلة التالية :

1- اذكر أسماء الكواكب في المجموعة الشمسية بالترتيب .

- 1 عطارد _____ 2 الزهرة _____
 3 الارض _____ 4 المريخ _____
 5 المشتري _____ 6 زحل _____
 7 اورانوس _____ 8 نبتون _____

2- اكتب اسم الكوكب الذي لديه اكبر قوة جاذبية .

المشتري _____

3- اذكر العوامل التي يعتمد عليها مقدار جاذبية أي كوكب .

- 1- كتلة الكوكب _____
 2- المسافة بين مركز الكوكب وسطحه (حجم الكوكب) _____

4- ما القوة التي تسبب سقوط الاجسام في اتجاه مركز الأرض؟

الجاذبية _____

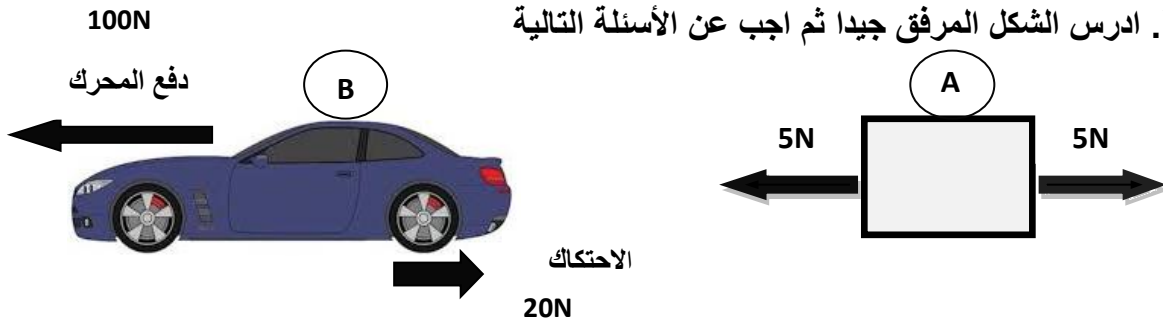
5- احسب المسافة التي تقطعها دراجه هوائية اذا علمت ان سرعتها 10كم/ساعه خلال

3 ساعات .

السرعه = المسافة / الزمن

السرعه = 10/200

السرعه = 20 م/ث



1- ما محصلة القوى في الشكل (A)؟

صفر

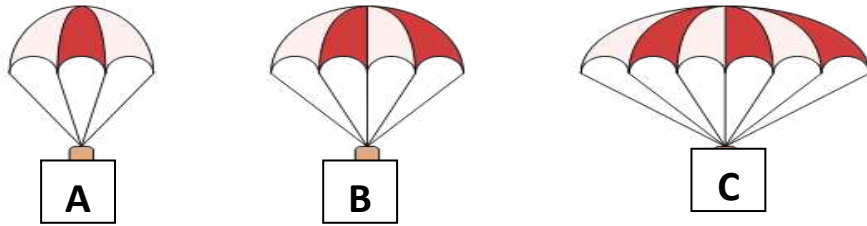
الإجابة:

2- ما سبب تحرك السيارة في الشكل (B) إلى اليسار؟

لأنه قوة دفع المحرك أكبر من قوة الاحتكاك

الإجابة:

ب. ادرس الشكل جيدا ثم أجب الأسئلة التالية:



1- ما الرمز الدال على أسرع المظلات هبوطاً إلى الأرض؟

A

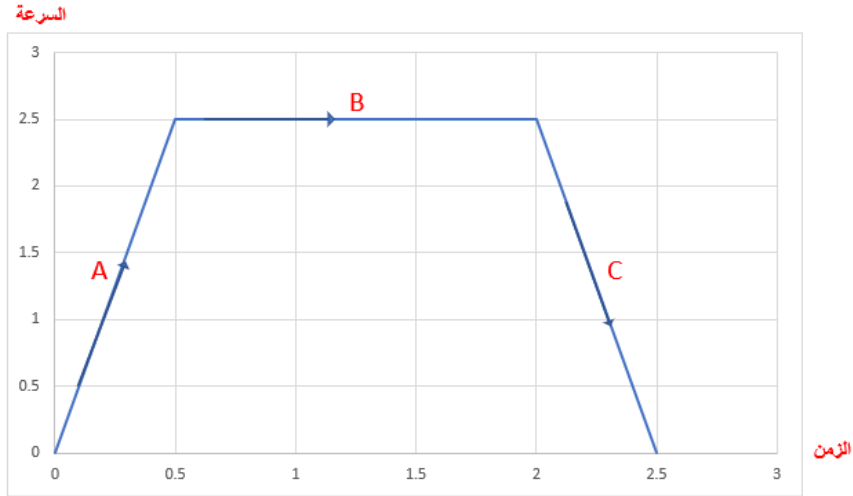
الإجابة:

2- ما القوة التي تعيق حركة المظلات الي أسفل؟

مقاومة الهواء

الإجابة:

أ. ادرس مخطط (السرعة - الزمن) لحركة المظلي جيدا ثم اجب عن الأسئلة التي تليه:



1- ما الرمز الدال على مرحلة التسارع في حركة المظلي؟

A

الإجابة:

2- ما الرمز الدال على مرحلة التباطؤ في حركة المظلي؟

C

الإجابة:

3- ما مقدار التسارع في المرحلة المشار إليها بالرمز (B)؟

2.5

الإجابة:

ب. ماذا تسمى الحالة التي يكون فيها الوزن الظاهري لجسم عند سقوطه سقوط حر يساوي صفراً؟

انعدام الوزن

الإجابة:

ج. احسب سرعة راكب دراجة قطع مسافة (200 m) خلال زمن (10 s)؟

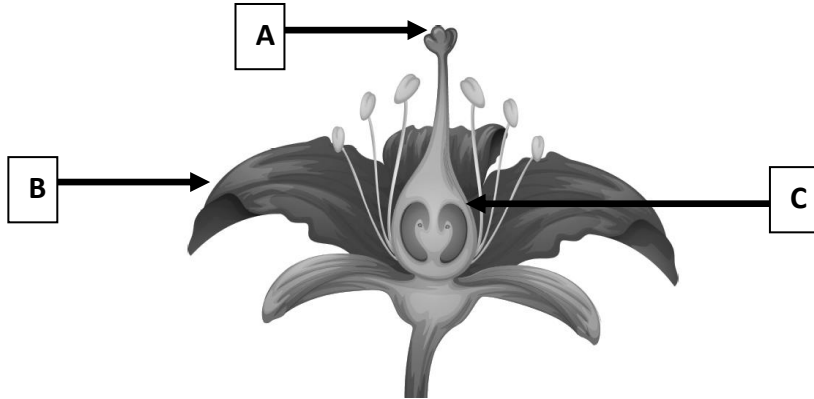
الإجابة:

السرعة = المسافة / الزمن

السرعة = 20 متر/ ثانية

السرعة = 200 / 10

أ. ادرس الشكل التالي الذي يوضح مكونات الزهرة للإجابة عن الأسئلة التي تليه:



1- ما الجزء المشار له بالرمز (A)؟

الإجابة: الميسم

2- ما الرمز الذي يشير الي عضو وظيفته انتاج البويضات في الزهرة؟

الإجابة: C

ب. ادرس الشكل المرفق جيدا ثم اجب عن الأسئلة التالية:

1- ما طريقة انتقال البذور الموضحة في الشكل؟

الإجابة: الرياح

2- ما مدى انتشار البذور عن النبات الام بواسطة هذه الطريقة؟

الإجابة: بعيدة



ج. ما العوامل التي يحتاج اليها النبات لكي ينمو؟ (يكتفي باتنين)

الإجابة

1- الضوء

2- الماء



وزارة التربية والتعليم العالي
Ministry of Education and Higher Education

| الصفحات | الصف | اسم الطالب | ورقة عمل |
|---------|--------------|------------|----------|
| | السادس /.... | _____ | رقم : 2 |



الاسم: احمد منصور
AHMED MANSOUR PRIMARY SCHOOL FOR BOYS


السؤال الأول: ضع علامة (√) امام الإجابة الصحيحة

| أي الاجزاء الاتية له دور في جذب الملقحات الى الزهرة ؟ | | 1.1 |
|---|---|-----|
| السبلة | A | |
| البتلة | B | |
| الكربله | C | |
| السده | D | |

| أي الأجزاء الاتية تحمي الزهرة قبل تفتحها ؟ | | 1.2 |
|--|---|-----|
| الميسم | A | |
| القلم | B | |
| المبييض | C | |
| السبلة | D | |

| أي الأجزاء الاتية تنتج حبوب اللقاح في الزهرة ؟ | | 1.3 |
|--|---|-----|
| الميسم | A | |
| البتلة | B | |
| المنك | C | |
| المبييض | D | |

| | | |
|---|---|-----|
| أي الأجزاء التالية تمثل العضو الانثوي في الزهرة ؟ | | 1.4 |
| السداة | A | |
| الكربلة | B | |
| المتك | C | |
| الخيوط | D | |

| | | |
|--|---|-----|
| ما اسم الجزء المشار اليه بالحرف (A) ؟ | | 1.5 |
|  | | |
| القلم | A | |
| الميسم | B | |
| المتك | C | |
| الخيوط | D | |

اين تحدث عملية الاخصاب في الزهرة المجاورة ؟

1.6



A A

B B

C C

D D

أي الاحرف تشير الى مكان انتاج حبوب القاح ؟

1.7



A A

B B

C C

D D

| | | |
|--|---|-----|
| ما مجموعه الأجزاء الذكورية في الزهرة ؟ | | 1.8 |
| البتلات | A | |
| الكربلة | B | |
| السداة | C | |
| السبلة | D | |

| | | |
|---|---|-----|
| ما الترتيب الصحيح لدورة حياة النبات الزهري ؟ | | 1.9 |
| الانبات – النمو – التكاثر -التطور – انتشار البذور . | A | |
| النمو – التكاثر – التطور -الانبات – انتشار البذور . | B | |
| الانبات – النمو – التطور -التكاثر – انتشار البذور . | C | |
| انتشار البذور – النمو – التطور -التكاثر – الانبات . | D | |

| | | |
|---|---|------|
| في أي مرحلة من مراحل دورة حياة النبات الزهري تحدث عملية التلقيح ؟ | | 1.10 |
| النمو | A | |
| التكاثر | B | |
| الانبات | C | |
| التطور | D | |

| | | |
|--|---|------|
| أي العوامل الآتية يحتاجها النبات لصنع غذائه ويحصل عليها من خلال الأوراق؟ | | 1.11 |
| الماء | A | |
| الضوء | B | |
| الاكسجين | C | |
| العناصر الغذائية | D | |

| | | |
|---|---|------|
| اي الخلايا التالية يتم انتاجها داخل المتك في النبات الزهري؟ | | 1.12 |
| البتلة | A | |
| السبلة | B | |
| الميسم | C | |
| حبوب اللقاح | D | |

| | | |
|---|---|------|
| أي المراحل التالية في النبات يحدث فيها عمليتي التلقيح والاصحاب؟ | | 1.13 |
| التطور | A | |
| التكاثر | B | |
| الانبات | C | |
| انتشار البذور | D | |

| | | |
|---|---|------|
| ما طريقة التلقيح في الازهار ذات البتلات زاهية الألوان والتي لها روائح قوية؟ | | 1.14 |
| الماء | A | |
| الرياح | B | |
| الحيوانات | C | |
| طريقة ميكانيكية | D | |

| | | |
|--|---|------|
| ما خصائص بذور النباتات التي تنتشر عن طريق الماء؟ | | 1.15 |
| كبيرة وجوفاء | A | |
| خفيفة و ريشية | B | |
| تنمو في القرون | C | |
| لها تنوعات واشواك | D | |

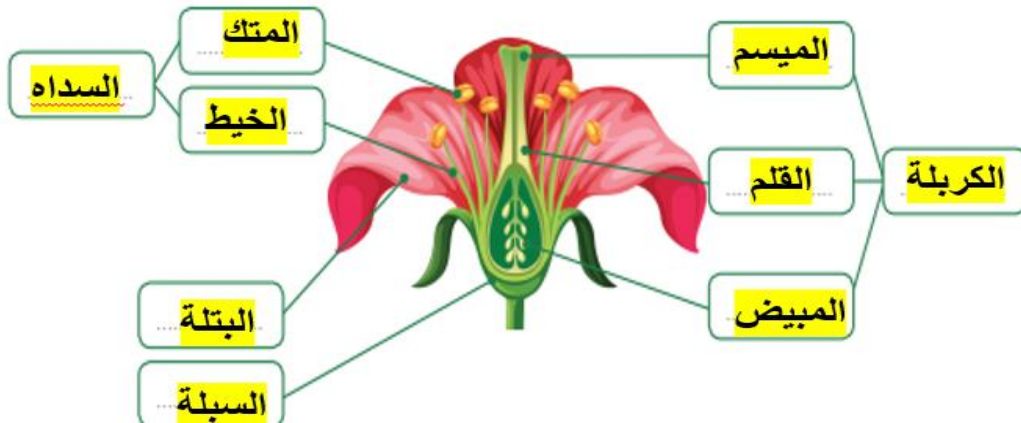
السؤال الثاني

/

أ- أكمل الجدول الآتي

| الوظيفة | اسم جزء الزهرة |
|--|----------------|
| حماية الزهرة قبل تفتحها | السبلة |
| الجزء الخارجي الرقيق الملون - له دور في جذب الملقحات | البتلة |
| العضو الانثوي في الزهرة | الكربلة |
| الجزء العلوي من الجزء الانثوي - يلتقط حبوب اللقاح | الميسم |
| أنبوب تنتقل عبره حبوب اللقاح من الميسم الى المبيض | القلم |
| العضو الانثوي في الزهرة - ويتم فيها انتاج البويضات | المبيض |
| جزء العضو الذكري ويتم فيه انتاج حبوب اللقاح | المتك |
| الجزء الذي يحمل المتك | الخيط |
| العضو الذكري في الزهرة ويتكون من المتك والخيط | السداة |

ب- أكمل الجدول التالي بذكر أسماء أجزاء الزهرة .



أجب عن الأسئلة التالية :

1- اذكر العوامل التي يحتاجها النبات لتنمو بشكل سليم ؟

1 _____ الضوء _____
2 _____ الماء _____
3 _____ العناصر الغذائية _____

2- عرف ما يلي :

التلقيح :

هو انتقال حبوب اللقاح من المتك الى الميسم

الاخصاب :

هو اندماج حبوب اللقاح مع البويضة داخل المبيض

3- اذكر 3 من المقلحات :

1 _____ الحشرات _____
2 _____ الطيور _____
3 _____ الخفافيش _____

النحل - الفراشات - العث - الخنافس -

أ . حدد طريقة تلقيح الازهار التالية :



الطيور الحشرات



الطيور الحشرات



الطيور الحشرات



الرياح



الرياح

انتهت الأسئلة،