

تم تحميل هذا الملف من موقع المناهج القطرية



\* للحصول على أوراق عمل لجميع الصفوف وجميع المواد اضغط هنا

<https://almanahj.com/qa>

\* للحصول على أوراق عمل لجميع مواد المستوى السادس اضغط هنا

<https://almanahj.com/qa/6>

\* للحصول على جميع أوراق المستوى السادس في مادة علوم ولجميع الفصول, اضغط هنا

<https://almanahj.com/qa/6science>

\* للحصول على أوراق عمل لجميع مواد المستوى السادس في مادة علوم الخاصة بـ الفصل الثاني اضغط هنا

<https://almanahj.com/qa/6science2>

\* لتحميل كتب جميع المواد في جميع الفصول للمستوى السادس اضغط هنا

<https://almanahj.com/qa/grade6>

\* لتحميل جميع ملفات المدرس مجمع الفرقان اضغط هنا

للتحدث إلى بوت المناهج القطرية على تلغرام: اضغط هنا

[https://t.me/qacourse\\_bot](https://t.me/qacourse_bot)

6

العلوم

اجتبارات تجريبية

1444 هـ - 22-23 م

نهاية العام

واصل الارتفاع

5

خطط رفح الكفاءة



ملحوظة: هذه التدريبات لا تفني عن الكتاب المدرسي

الصف/6-

الاسم/

رؤيتنا : بناء شخصية قوية بعلمها ، معتزة بدينها وخلقها ، منتمية إلى وطنها ، مؤثرة في مستقبلها

## ما قوى التلامس وقوى التأثير عن بعد1

السؤال الأول: اختر الإجابة الصحيحة فيما يلي:

1	ما المصطلح المناسب للقوة المؤثرة في الكتاب عند سقوطه على سطح الأرض؟	2	ما القوة التي تنشأ بين جسمين متلامسين متحركين؟
A	قوة الدفع	A	قوة الاحتكاك
B	قوة الرفع	B	قوة السحب
C	قوة الجاذبية الأرضية	C	قوة الدفع
D	قوة الكهرباء الساكنة	D	قوة الرفع

السؤال الثاني:

صنف القوى الآتية إلى قوة مقاومة هواء وقوة مقاومة الماء

حوت يسبح في الماء - صقريطير بان دفاع - بطريق يمشي في طقس عاصف- بطريق يغوص - صغير البط يسبح - جذب الأرض للأجسام.

قوة مقاومة الهواء	قوة مقاومة الماء

السؤال الثالث:

انظر الشكل المقابل ثم أجب على السؤال التالي:

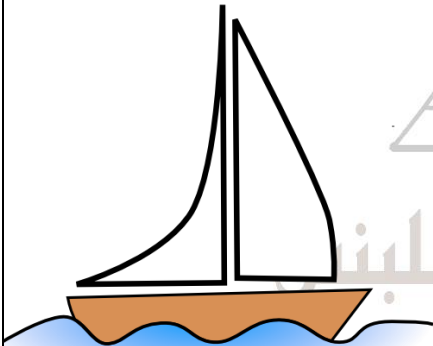
يوقف القارب الذي أمامك محركاته قبل أن يرسو. توجد قوة تبطل حركته.

(أ) ما اسم هذه القوة؟

الإجابة:

(ب) هل القوة الواردة في الجزء (أ) قوة تلامس أم قوة تأثير؟ اشرح إجابتي.

الإجابة:



## ما قوى التلامس وقوى التأثير عن بعد2

السؤال الأول: اختر الإجابة الصحيحة فيما يلي:

<p>ما الذي يحدث عندما يتم تحريك المغناطيس A إلى اليمين؟</p> 	2	<p>1</p> <p>فسر: . عند ذلك مشط بالشعر أو الصوف وتقريبه من قصاصات ورق تنجذب إليه.</p>
<p>يتحرك المغناطيس B إلى اليمين بواسطة قوى التلامس</p>	A	<p>A بسبب المغناطيسية</p>
<p>يتحرك المغناطيس B إلى اليمين بواسطة قوى التأثير عن بعد</p>	B	<p>B بسبب الجاذبية الأرضية</p>
<p>يتحرك المغناطيس B إلى اليسار بواسطة قوى التلامس</p>	C	<p>C بسبب الكهرباء الساكنة</p>
<p>يتحرك المغناطيس B إلى اليسار بواسطة قوى التأثير عن بعد</p>	D	<p>D بسبب قوة الاحتكاك</p>

أكمل العبارات بكلمات مناسبة .:

- تتحرك برادة الحديد باتجاه المغناطيس بسبب قوة.....
- القوة المغناطيسية المختلفة..... والمتشابهة.....
- عند ذلك مشط وتقريبه من صنوبر ماء ينساب ببطء نلاحظ أن ماء الصنوبر.....

❖ صنف القوى الآتية حسب الجدول .:

تقريب بالونين مدلوكين من بعضهما البعض – سحب حقيبة – حوت يسبح في الماء – تقريب القطب الشمالي لمغناطيس من القطب الجنوبي – فتح باب – سحب عربة – جذب الأرض للأجسام.

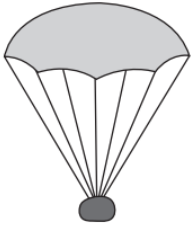
قوى تأثير عن بعد	قوى تلامس


## ما تأثير قوة الجاذبية في الأجسام؟

السؤال الأول: اختر الإجابة الصحيحة فيما يلي:

2	ما القوة التي تسبب ببطء هبوط المظلة نحو الأرض؟
A	مقاومة الماء
B	مقاومة الهواء
C	الكهرباء الساكنة
D	قوة الجاذبية الأرضية

1	ما القوة التي تسبب سقوط الأشياء نحو الأرض؟
A	قوة رفع
B	قوة سحب
C	قوة مغناطيسية
D	قوة الجاذبية الأرضية

4	أي الجمل الآتية تصف القوى المؤثرة عند هبوط المظلة أسفل؟
	
A	الجاذبية الأرضية قوة تؤثر عن بعد ومقاومة الهواء قوة تلامس
B	الجاذبية الأرضية قوة تلامس ومقاومة الهواء قوة تؤثر عن بعد
C	كل من قوة الجاذبية ومقاومة الهواء قوة تؤثر عن بعد
D	كل من قوة الجاذبية الأرضية ومقاومة الهواء قوى تلامس

3	فسر: هبوط المظلة أي أطول مدة زمنية؟
	
A	لأنها أخف وزنا
B	لأن كتلتها أقل
C	لأن مساحة سطحها أكبر
D	لأنها تتعرض لأقل مقاومة هواء

6	ماذا يحدث عندما يقفز والد وابنه من على لوحة القفز العالية في حوض السباحة؟
A	يصل الابن أولا
B	يصل الوالد أولا
C	يختلف باختلاف كتلة كلا منهما
D	يصلان معا في نفس الوقت

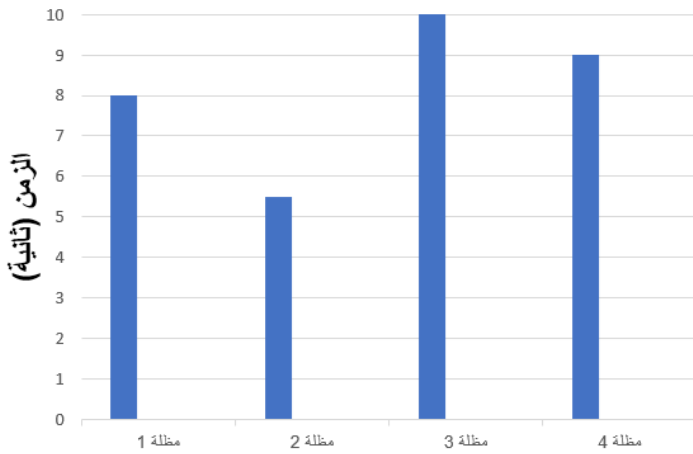
5	ما الجملة التي تعبر عن تأثير قوة الجاذبية الأرضية في الاجسام بشكل صحيح؟
A	تؤثر في الأجسام كلها بالقوة نفسها وتسقط جميعا في نفس الوقت.
B	تؤثر بقوة أكبر في الاجسام ذات الشكل المسطح.
C	لا تؤثر على الأجسام الخفيفة
D	يختلف تأثيرها من جسم إلى آخر

## السؤال الثاني: اجب عن الأسئلة التالية:

### 1- أكمل العبارات بكلمات مناسبة .:

- تسقط الاجسام باتجاه الارض بسبب قوة ..... وهي نوع من قوى.....
- قوة.....هي من قوى ..... وتعاكس تأثير قوة الجاذبية الأرضية .
- تستغرق الاجسام الخفيفة والمسطحة التي لها مساحة سطح ..... وقتا ..... للسقوط
- على الأرض من الاجسام الثقيلة والمجعدة وذلك بسبب تأثير قوة .....

الزمن المستغرق لهبوط بعض المظلات



### 2- انظر إلى الرسم البياني التالي ثم اجب .:

- ما المظلة التي لها أكبر مساحة سطح؟  
الإجابة: .....
- ما المظلة التي لها أقل مساحة سطح؟  
الإجابة: .....
- ما المظلة التي هبطت في زمن قدره 8 ثواني؟  
الإجابة: .....
- ما الزمن الذي استغرقته المظلة 4 للهبوط؟  
الإجابة: .....

### 3- رمى طالبٌ تُفاحةً إلى الأعلى في الهواء. أصفُ القوى التي تؤثرُ في التُّفاحةِ بينما تتحرَّكُ إلى الأعلى.

- 1- \_\_\_\_\_
- 2- \_\_\_\_\_
- 3- \_\_\_\_\_



## ما تأثير قوة الجاذبية في الأجسام؟ 2

2	كتلة أحد الطلاب تساوي 44 كيلو جراما، كم يساوي وزنه؟
A	4.4N
B	44 N
C	440 N
D	440 Kg

1	أي مما يأتي يبقى في المدار حول الأرض بتأثير قوة الجاذبية؟
A	الشمس.
B	الكواكب.
C	طائرة شراعية.
D	قمر صناعي للاتصالات

4	على أي كوكب من الكواكب سيسقط الجسم بأعلى سرعة؟
A	نبتون.
B	عطارد.
C	المريخ.
D	المشتري.

3	إذا كان وزن جسم يساوي 13120N ، كم تساوي كتلته؟
A	1.312 Kg
B	1312 Kg
C	113120 Kg
D	131200 Kg

6	في أي الحالات الآتية تزداد سرعة الجسم المتحرك؟
A	عندما تؤثر فيه قوة عكس اتجاه الحركة.
B	عندما تؤثر فيه قوة باتجاه الحركة.
C	عندما تؤثر فيه قوة باتجاه عمودي على الحركة.
D	عندما تؤثر فيه قوى متزنة.

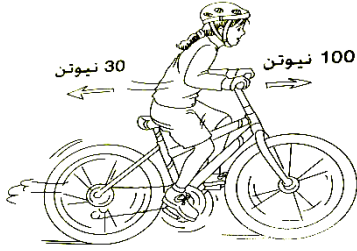
5	ما وحدة قياس القوة؟
A	كيلو جرام Kg
B	متر m
C	نيوتن N
D	سنتيمتر Cm



7 إذا كانت قيمة قوة الدفع التي يقوم بها كل شخص في الصورة المجاورة تساوي 15N ما قيمة القوة المحصلة؟

A	15N
B	30N
C	0N
D	10N

9 ما مقدار القوة المحصلة في الدراجة والراكب في الشكل التالي؟



70 N	A
100 N	B
130 N	C
200 N	D

8 إذا كانت كتلة الجسم على سطح الأرض 120 كيلوجرام ، فإن كتلته على سطح القمر تساوي:

12 Kg	A
20 Kg	B
60 Kg	C
120 Kg	D

السؤال الأول: قارن بين الكتلة والوزن:

الوزن	الكتلة	وجه المقارنة
		التعريف
		أداة القياس
		الوحدة

1- ما العلاقة بين الوزن والكتلة؟ الإجابة: .....

2- ما قانون حساب السرعة؟ الإجابة: .....

3- يقطع عداء مسافة 400 متر في 20 ثانية كم تبلغ سرعته؟

الإجابة: .....

السؤال الخامس: أدرس الجدول أدناه الذي يوضح كتل وأوزان بعض الطلاب ثم أكمل الجدول الفراغات:

الوزن	الكتلة	اسم الطالب
.....	60kg	جاسم
200N	.....	عمر
.....	50kg	راشد
400 N	.....	يوسف



السؤال الأول: اختر الإجابة الصحيحة فيما يلي:

2	ماذا يحدث لسيارة كانت قوة دفع المحرك أكبر من قوة الجاذبية ومقاومة الهواء؟
A	تتباطأ
B	تتسارع
C	تتوقف
D	ترجع للخلف

1	ما الوحدة المستخدمة في قياس السرعة؟
A	Km
B	m
C	Kg
D	m/s

4	ماذا يحدث عندما يزيد المتسابق من سرعته؟
A	يزداد الزمن
B	يقل الزمن
C	يبقى الزمن ثابت
D	يتوقف الزمن

3	ماذا يحدث لسرعة السيارة في نهاية رحلتها؟
A	تسارع
B	تباطؤ
C	تبقى سرعتها ثابتة
D	لا يتغير مقدار السرعة

السؤال الثاني: ما سرعة قطار يسير مسافة 300 متر خلال 3 ثواني؟

.....

السؤال الثالث: كيف يمكن تحديد السيارة الأسرع في سباق للسيارات؟

.....

السؤال الرابع: ركض محمد مسافة 100 m خلال 10 s ، بينما ركض أحمد مسافة 200 m خلال 40 s أي الطالبين أسرع؟

.....

السؤال الخامس: يمكن للضبع أن يركض بسرعة 15 m/s كم المسافة التي يركضها الضبع خلال 20 s؟

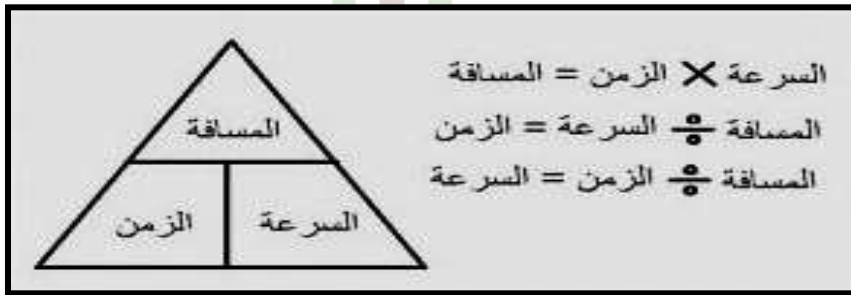
.....

.....

السؤال السادس: أكمل الجدول الآتي:

سيارة السباق	المسافة التي قطعها (m)	الفترة الزمنية التي استغرقتها (s)	السرعة (m/s)
(1)	120	3	.....
(2)	.....	5	60
(3)	490	7	.....

أي سيارة سباق هي الأسرع؟



كيف يمكننا قياس السرعة والتسارع 2


السؤال الأول: اختر الإجابة الصحيحة فيما يلي:

ماذا يحدث عندما أركل الكرة بقوة؟	2
تزداد سرعتها	A
تقل سرعتها	B
تبقى سرعتها ثابتة	C
تصبح سرعتها صفر	D

ما القوة التي تسحب الأجسام نحو الأسفل؟	1
الوزن	A
الكتلة	B
التسارع	C
مقاومة الماء	D

## ما أجزاء الزهرة؟ 1

السؤال الأول: اختر الإجابة الصحيحة فيما يلي:

1		ما وظيفة العضو المشار اليه بالرمز (X) في الشكل التالي؟
A	انتاج البويضات	
B	انتاج حبوب اللقاح	
C	جذب الملقحات مثل الحشرات	
D	يحدث فيه عملية الأخصاب	

3		أين تحدث عملية الاخصاب في الزهرة؟
A	المتك	
B	الخيط	
C	الميسم	
D	المبيض	

2		ما مجموعة الأجزاء الذكورية في الزهرة؟
A	البتلات	
B	السدادة	
C	الكربلة	
D	السبلة	

السؤال الثاني: اجب عن الأسئلة التالية:

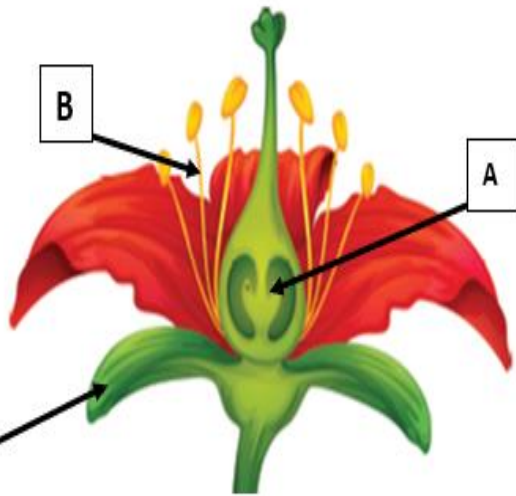
انظر الى شكل الزهرة أدناه، ثم أجب عن الأسئلة أدناه:-

1- ما الرمز الذي يشير الى العضو الانثوي في الزهرة أعلاه؟

2- ما وظيفة الجزء (C) المشار اليه في الزهرة؟

3- مم تتكون الكربلة؟

4- ما وظيفة الجزء الملون

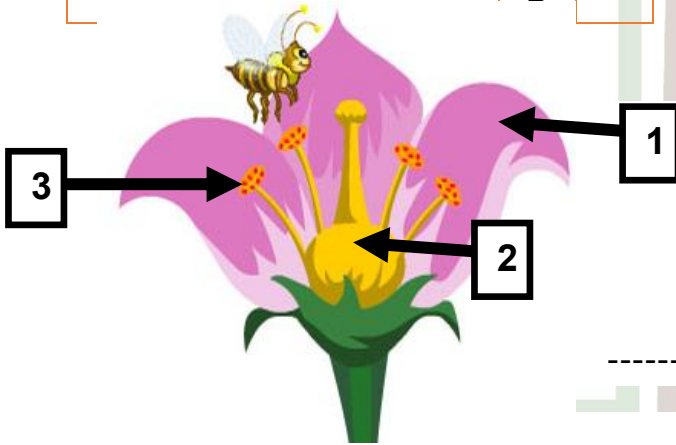


2 ما أعضاء التكاثر في الأزهار؟	
A	العضو الذكري فقط
B	العضو الانثوي فقط
C	العضوان الذكري والانثوي
D	لا توجد أعضاء ذكورية وانثوية

1 لم لبعض الأزهار بتلات ملونة؟	
A	لحماية الساق
B	لجذب الملقحات
C	لصنع بذور جديدة
D	لصنع حبوب اللقاح

4 الجزء الأخضر في الزهرة؟	
A	السبلة
B	البتلة
C	الميسم
D	المتك

3 ما مجموعة الأجزاء الأنثوية في الزهرة؟	
A	البتلات
B	الكربلة
C	السداء
D	السبلة



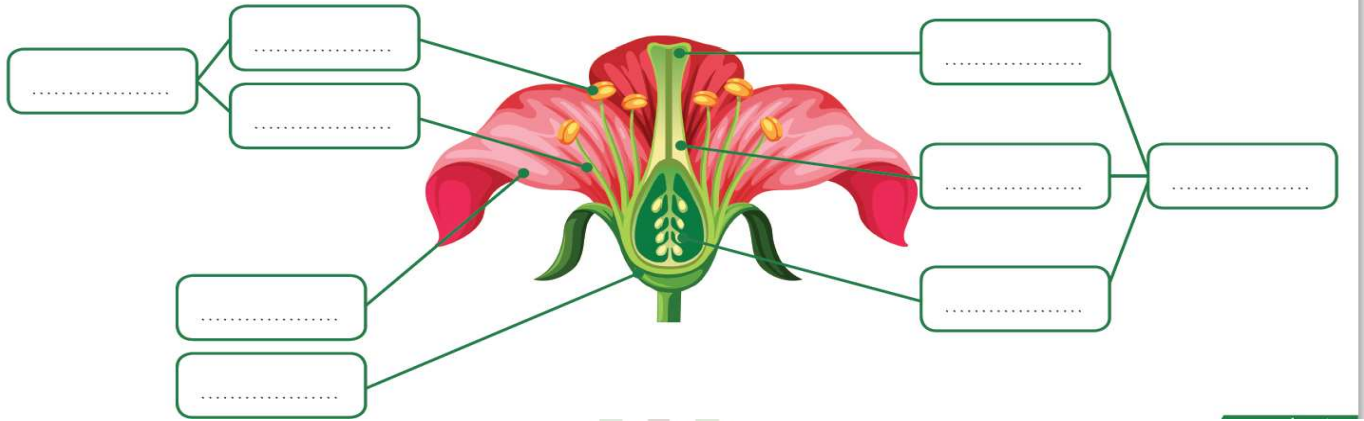
-ادرس الشكل الآتي ثم اجيب عن الاسئلة

1- ما وظيفة الجزء (1)؟

2- ما اسم العملية التي تتم في الجزء (2)؟

3- اذكر أمثلة على الملقحات؟

مدارس الفرقان الخاطبة للبنين



كيف تساعد الرياح أو الحيوانات على التلقيح؟

السؤال الأول: اختر الإجابة الصحيحة فيما يلي:

أي من الكائنات الحية الآتية يعد من الملقحات؟	2
A الحوت	
B البكتيريا	
C الخفاش	
D البذور	

ما المقصود بعملية التلقيح؟	1
A انتشار البذور.	
B انتقال حبوب اللقاح من الميسم إلى السداة.	
C انتقال حبوب اللقاح من السداة إلى الكريهة.	
D اتحاد حبة اللقاح مع البويضة.	

ادرس الجدول الموضح، لمعرفة طريقة التلقيح في الأزهار المبينة في الشكل.	4								
<table border="1"> <tr> <td>3</td> <td>2</td> <td>1</td> <td></td> </tr> <tr> <td>رائحة قوية</td> <td>بتلات كبيرة</td> <td>كريهة ريشية</td> <td>خصائص الزهرة</td> </tr> </table>	3	2	1		رائحة قوية	بتلات كبيرة	كريهة ريشية	خصائص الزهرة	
3	2	1							
رائحة قوية	بتلات كبيرة	كريهة ريشية	خصائص الزهرة						
A جميعهم بالرياح									
B 1 بالرياح، 2 و3 بالحيوانات									
C 1 و3 بالرياح و2 بالحيوانات									
D 1 و2 بالرياح، 3 بالحيوانات									

أي مما يأتي يعد من خصائص الأزهار الملقحة بواسطة الرياح؟	3
A ذات بتلات كبيرة	
B ذات رائحة قوية	
C ذات ألوان زاهية	
D عديمة البتلات	

## ما المراحل المختلفة في دورة حياة النباتات الزهرية؟

السؤال الأول: اختر الإجابة الصحيحة فيما يلي:

أي من مراحل دورة حياة النباتات الزهرية يحدث التلقيح والإخصاب؟		2	ما المقصود بعملية التلقيح؟		1
التطور	A		انتاج البويضات.	A	
النمو	B		انتاج حبات اللقاح.	B	
الإنبات	C		انتقال حبوب اللقاح من المتك إلى الميسم	C	
التكاثر	D		دمج حبة اللقاح مع البويضة	D	

السؤال الثاني: اجب عن الأسئلة التالية:

1- عدد مراحل دورة حياة النبات الزهري:

--	--	--	--

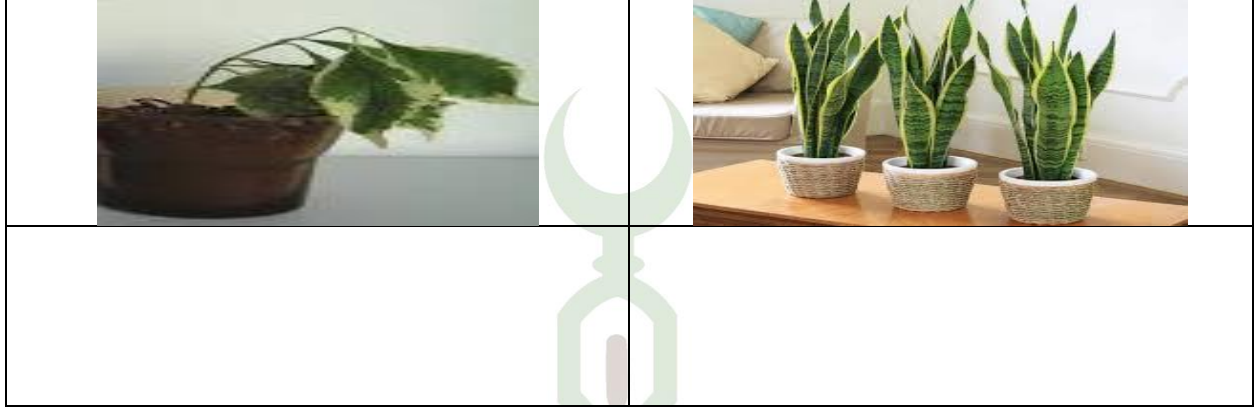
السؤال الثالث: اختر الإجابة الصحيحة فيما يلي:

أي الظروف تحتاج إليها النباتات لكي تنمو؟		2	ما أهمية مرحلة انتشار البذور؟		1
الطيور	A		انتاج نبات جديد.	A	
الحيوان	B		انتاج حبات اللقاح.	B	
الظلام	C		انتاج الأزهار.	C	
الماء	D		انتاج الثمار.	D	

ما الذي يحدث للنبات عند نقص الماء؟		4	ما أهمية الضوء للنباتات؟		3
لا ينمو.	A		يساعدها على النمو.	A	
لونه أصفر	B		لصنع غذائها.	B	
تقل أوراقه	C		لكي تعيش.	C	
يصبح جافا لونه بني	D		نمو الجذور.	D	

## السؤال الرابع: اجب عن الأسئلة التالية:

1- أي النباتات الآتية تنمو بشكل جيد؟ فسر الإجابة:



2- اذكر العنصر التي يحتاج إليها النباتات الآتية:

	نبات 1 جاف لونه بني
	نبات 2 لون الأوراق صفراء
	نبات 3 لا ينمو بشكل جيد

السؤال الخامس: اجب عن الأسئلة التالية:

1- حدد طريقة التلقيح في الأزهار الموضحة في الصور الآتية:



## ما المدى الذي تصل اليه البذور؟

السؤال الأول: اختر الإجابة الصحيحة فيما يلي:

ما هي خصائص البذرة التي تنتشر بواسطة الحيوانات؟	2	ما المقصود بانتشار البذور؟	1
A شوكية		A نمو البذور	
B توجد في قرون		B انتاج البذور	
C تطفو فوق سطح الماء		C التعلم عن البذور	
D تحتوي على أجزاء كبيرة ومسطحة		D انتقال البذور بعيداً عن الأم	

إلى أي مدى يمكن للطيور المهاجرة ان تنشر البذور؟	4	أي من هذه الطرق تنتشر البذور بالطريقة الميكانيكية؟	3
A قريب		A خروج البذور من القرون	
B بعيد		B اخراج البذور مع الفضلات	
C بعيد جداً		C طفو البذور على سطح الماء	
D الطيور لا تنشر البذور		D انتشارها بعيداً عن النبات الام بسبب الرياح	

السؤال الثاني: اجب عن الأسئلة التالية:

1- ما هي طريقة انتشار كل من البذور التالية:











إلى أي مدى يمكن للطريقة الميكانيكية أن تنتشر البذور؟		2
بعيد	A	
قريب	B	
بعيد جداً	C	
لا تنتشر البذور بالطريقة الميكانيكية	D	

ما العوامل التي تعتمد عليها المسافة التي تقطعها البذور التي تنتشر عبر المياه؟		1
حجم الثمرة	A	
قوة الرياح	B	
نوع النبات	C	
مساحة النبات الأم	D	

3- صنف بذور النباتات التالية حسب طريقة انتشارها

نبات القرم — البازلاء — شجرة القطن — الهندباء — اللوتس — بالم الهيمالاينا

الطريقة الميكانيكية	المياه	الرياح

- صنف بذور النباتات التالية حسب الطريقة المناسبة انتشارها



4

3

2

1

مدارس الفرقان الخاصة للبنين

الطريقة الميكانيكية	المياه

## النظام الشمسي

السؤال الأول: اختر الإجابة الصحيحة فيما يلي:

2	كم عدد الكواكب في النظام الشمسي؟
A	10
B	9
C	8
D	7

1	ما هو النجم المركزي الذي تدور حوله الكواكب؟
A	المشتري
B	الشمس
C	أورانوس
D	النجم العملاق

4	ماذا يطلق على المسار الثابت الذي يدور فيه الكوكب حول الشمس؟
A	المسار
B	المدار
C	الخط الوهبي
D	الطريق المستقيم

3	ما هو شكل الشمس والكواكب؟
A	أسطواني
B	كروي
C	هرمي
D	عشوائي

6	ما هو أقرب الكواكب إلى الشمس؟
A	زحل
B	الأرض
C	عطارد
D	المريخ

5	ما سبب بقاء الكوكب في مداره ثابتاً؟
A	الحجم
B	الضغط
C	الجاذبية
D	التنافر

8	الأرض تقع بين كوكبي.....؟
A	المريخ وزحل
B	عطارد والزهرة
C	نبتون وأورانوس
D	الزهرة والمريخ

7	ما هو أبعد الكواكب عن الشمس؟
A	نبتون
B	الأرض
C	عطارد
D	المريخ

- اكمل الجمل التالية بما تراه مناسباً من الكلمات داخل الشكل .

أبرد - 88 يوماً - زمن أطول - 60190 يوماً

أكبر - ملايين الكيلو مترات - أصغر - ظلمة

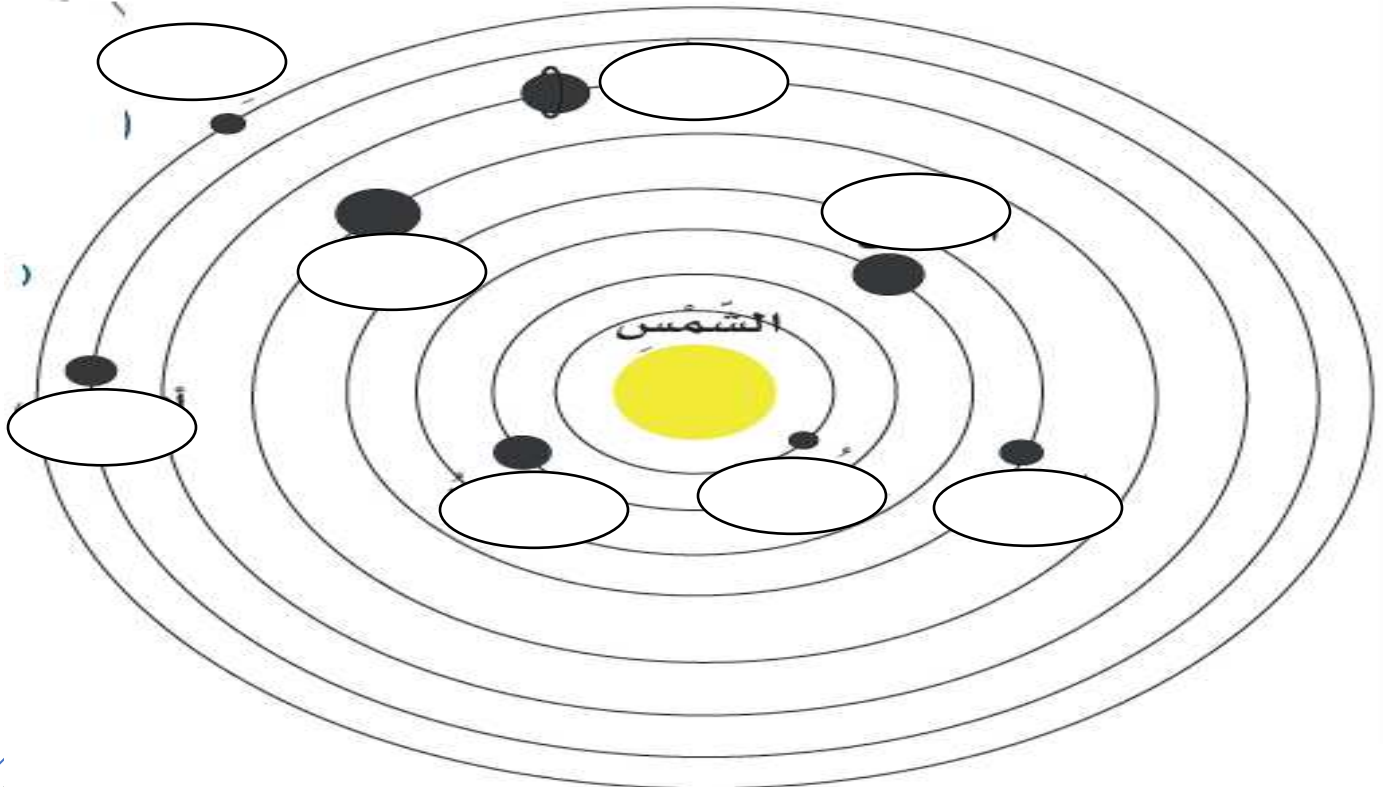
كُلَّمَا كَانَ الْكَوْكَبُ أَبْعَدَ عَنِ الشَّمْسِ، كَانَ فِي حَالَةٍ ..... وَأَكْثَرَ .....

وَاحْتِاجَ إِلَى ..... لِيُكْمَلَ دَوْرَانَهُ حَوْلَ الشَّمْسِ وَيُصْبِحَ مَدَارُهُ .....

يَحْتَاجُ عَطَارِدَ إِلَى ..... أَرْضِيًّا لِيُكْمَلَ دَوْرَةَ وَاحِدَةٍ حَوْلَ الشَّمْسِ،

بَيْنَمَا يَحْتَاجُ كَوْكَبُ نَبْتُونِ إِلَى ..... أَرْضِيًّا

- اكتب كواكب النظام الشمسي بالترتيب من الأقرب إلى الأبعد للشمس:



- ألاحظُ قائِمةَ الكواكبِ الآتيةِ:

عُطارد، الزُّهرة، الأرض، المريخ، المُشتري، زُحل، أورانوس، نبتون

صنّف الكواكبِ ضمنَ مجموعاتٍ في الجدولِ الآتي انطلاقاً من مُكوّناتِ سطحِ كُلِّ منها.

كواكبٌ صَخْرِيَّةٌ	كواكبٌ غَازِيَّةٌ	كواكبٌ جَلِيدِيَّةٌ

\*\* (أصنّف الكواكبِ الآتيةِ بِحَسَبِ دَرَجَةِ حَرَارَةِ سَطْحِهَا:

عُطارد      الأرضُ      نبتون      زحل      أورانوس      الزُّهرة

سَاخِنٌ جَدًّا	مُعْتَدِلٌ	بَارِدٌ جَدًّا

## الأقمار

السؤال الأول: اختر الإجابة الصحيحة فيما يلي:

2	ماذا يطلق على القمر؟
A	نجم
B	كوكب
C	تابع للكوكب
D	تابع للقمر

1	جميع الكواكب لها أقمار ما عدا .....
A	عطارد والزهرة
B	المشتري وزحل
C	أورانوس ونبتون
D	الأرض والمريخ

4	ما الكوكب الذي له قمرين؟
A	نبتون
B	المريخ
C	اورانوس
D	زحل

3	كم عدد أقمار المشتري؟
A	30
B	59
C	19
D	79

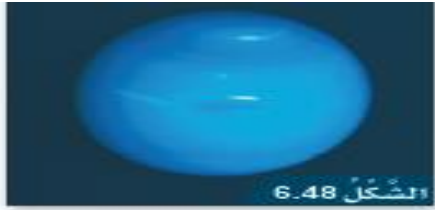
6	من العوامل التي ساعدت على وجود حياة على الأرض .....
A	ارتفاع الحرارة
B	الغلاف الجوي
C	الشكل الكروي
D	صغر حجم الأرض

5	ما الكوكب الذي عليه حياة؟
A	زحل
B	الأرض
C	عطارد
D	المريخ

8	ماذا يستخدم العلماء لجمع المعلومات عن الكواكب الأخرى؟
A	التلسكوب والروبوت ومراكب الفضاء
B	العدسات والمرايا
C	الاكتشاف الذاتي
D	التخيل والتحليل

7	ما اسم الطبقة التي تمنع الإشعاعات الضارة عن الأرض؟
A	طبقة النتروجين
B	طبقة الأوزون
C	الأكسجين
D	ثاني أكسيد الكربون

صل بين القمر والكوكب الذي يدور حوله :



نَيْتُون



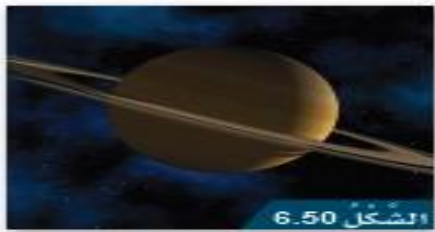
جانيميد



المُشْتَرِي



أوبيرون



زُحَل



تريتون



تيتان

أَصِفْ أَرْبَعَةَ أَسْبَابٍ تَجْعَلُ الْحَيَاةَ عَلَى الْأَرْضِ مُمَكِّنَةً:

.....

.....

.....

.....

العَرَب - الشَّرْق - المِحْوَر - عَقَارِبِ السَّاعَةِ

النَّهَار - 24 سَاعَةً - اللَّيْلِ

تَدُورُ الأَرْضُ مِنْ ..... إِلَى ..... ، عَكْسَ اتِّجَاهِ دَوْرَانِ .....

حَوْلَ حَظِّ وَهَمِيٍّ يَمُرُّ بِهَا يُسَمَّى .....

تَحْتَاجُ الأَرْضُ إِلَى ..... لِتُكْمِلَ دَوْرَةً وَاحِدَةً حَوْلَ مِحْوَرِهَا.

تَكُونُ الأَجْزَاءُ المُقَابِلَةُ لِلشَّمْسِ فِي فِتْرَةٍ ..... ،

بَيْنَمَا تَكُونُ الأَجْزَاءُ البَعِيدَةُ عَنْهَا فِي فِتْرَةٍ .....



الشَّكْل 6.76

( أ ) أَرَسُمُ الشَّمْسِ لِأَوْضِحَ أَيَّنَ تَظْهَرُ فِي السَّمَاءِ عِنْدَ مُنْتَصَفِ النَّهَارِ .

( ب ) أَحَدِّدُ سَبَبَ ظُهُورِ الشَّمْسِ فِي مَوَاقِعَ مُخْتَلِفَةٍ خِلَالَ النَّهَارِ .

حدد شكل الظل في كل حالة من التالي :

-عِنْدَمَا تَكُونُ الشَّمْسُ مُنْخَفِضَةً عِنْدَ الأُفُقِ


( ..... )

-عِنْدَمَا تَبْدُو الشَّمْسُ أَعْلَى فِي السَّمَاءِ

( ..... )

-إذا كانت الشمس في اليسار. في أي جهة يكون الظل ؟

( ..... )

( أ )  أقارنُ ظلالَ الجِمالِ في الصُّورِ الآتِيَةِ. أَذْكَرُ إِنْ كَانَتِ الظُّلالُ تَتَكَوَّنُ عِنْدَمَا تَظْهَرُ الشَّمْسُ عَالِيَةً أَوْ مُنْخَفِضَةً فِي السَّمَاءِ.

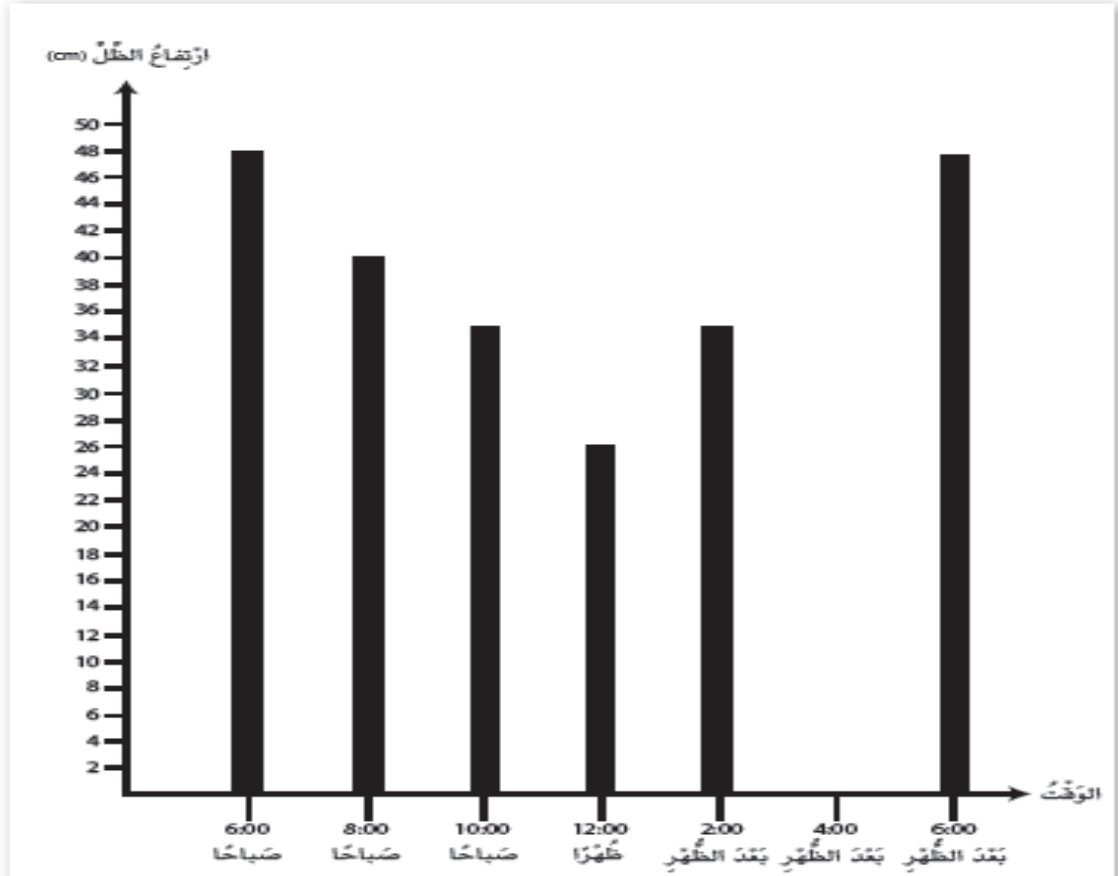


( ب ) أَذْكَرُ كَيْفَ يُمْكِنُنِي أَنْ أَعْرِفَ مَوْقِعَ الشَّمْسِ فِي كُلِّ صُورَةٍ.

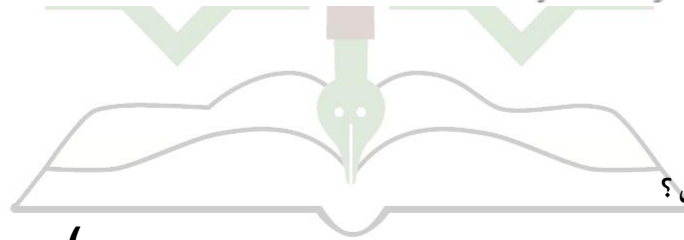


أَتَفَحَّصُ مَخَطَّطَ الْأَعْمِدَةِ الَّذِي يُوضِحُ ارْتِفَاعَ الظَّلَالِ فِي أَوْقَاتٍ مُخْتَلِفَةٍ مِنْ الْيَوْمِ.

أَلَا حِظُّ أَنْ أَحَدَ الْأَعْمِدَةِ مَفْقُودٌ فِي الْمَخَطَّطِ. أَقَدِّرُ ارْتِفَاعَ الظِّلِّ وَأَرَسِّمُ الْعَمُودَ.



حدد الأوقات التالية



- متى يكون أقصر ظل؟

(.....)

- متى يكون أطول ظل؟

(.....)

- متى تكون الشمس في منتصف السماء؟

(.....)

- متى يختفي الظل؟

(.....)

## اكمل العبارات التالية :

يَدُورُ الْقَمَرُ حَوْلَ الْأَرْضِ دَوْرَةً وَاحِدَةً كُلَّ ..... تَقْرِيْبًا.

■ يَتَغَيَّرُ مِقْدَارُ سَطْحِ ..... الْمُشَاهِدِ مِنَ الْأَرْضِ.

■ يُمَكِّنُ أَنْ يُقَسَّمَ شَكْلُ الْقَمَرِ الْمُشَاهِدِ مِنَ الْأَرْضِ إِلَى ..... مَرَاهِلَ

رَأْسِيَّةٍ، تُسَمَّى.....

اكتب أطوار القمر بالترتيب بداية من الهلال الأول

.....-1 .....-2  
.....-3 .....-4  
.....-5 .....-6  
.....-7 .....-8

- تَتَلَقَّى الْأَجْزَاءُ الشَّمَالِيَّةُ مِنَ الْكَوْكَبِ فِي النَّهَارِ كَمِيَّةً أَكْبَرَ مِنْ أَشَعَّةِ الشَّمْسِ وَالْحَرَارَةِ،

وَيَكُونُ الْفَصْلُ فَصْلًا -.....

بَعْدَ سِتَّةِ أَشْهُرٍ مِنَ الْحَرَكَةِ الْأَرْضِ، عِنْدَهَا يَتَّجِهُ الْقُطْبُ الشَّمَالِيُّ

بَعِيدًا عَنِ الشَّمْسِ، وَيَكُونُ الْفَصْلُ فَصْلًا -.....

- ما سبب حدوث الفصول الأربعة

مدارس الفرقان الخاطبة للبنين

## النباتات اللازهرية 1

السؤال الأول: اختر الإجابة الصحيحة فيما يلي:

2	أي النباتات الآتية نبات لا زهري؟	1	أي العبارات صحيحة عن النباتات اللازهرية؟
A	الليمون	A	تكون أزهارا
B	الزيتون	B	بعضها ينتج الأبواغ وبعضها يكون البذور
C	الصنوبر	C	ليس لديها سيقان وجذور حقيقية
D	الباذنجان	D	لا تصنع غذائها بنفسها

4	أي النباتات اللازهرية تنتج البذور؟	3	لماذا لا تعد الطحالب من النباتات؟
A	الطحالب	A	لا تصنع الغذاء
B	الصنوبريات	B	ألوانها المتعددة
C	الحزازيات	C	لأنها تعيش في الماء
D	السرخسيات	D	ليس لديها تراكيب جذوع وأوراق وجذور.

السؤال الثاني:

قارن بين الصنوبريات والحزازيات من حيث إنتاج الأزهار – طريقة التكاثر ومثال عليها.

الحزازيات	الصنوبريات	وجه المقارنة
		إنتاج الأزهار
		طريقة التكاثر
		مثال

السؤال الثالث: تأمل صورة ورقة النبات الآتية, ثم اجب عما يلي:

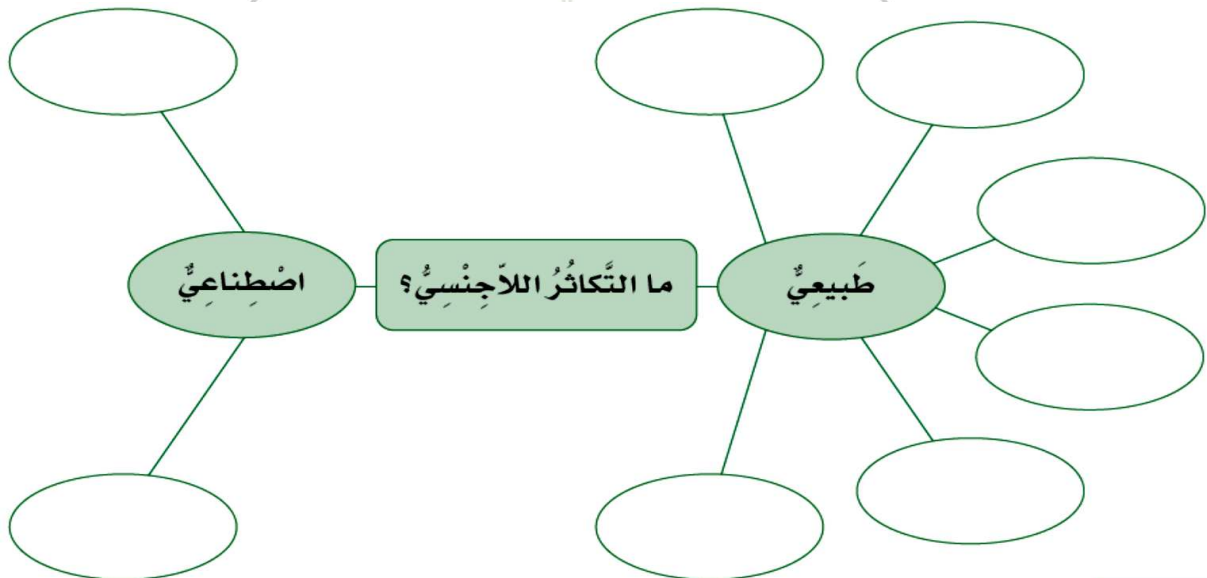


1- أي نوع من أنواع النباتات اللازهرية ينتمي إليها النبات؟  
الإجابة: \_\_\_\_\_

2- ماذا تسمى الأجزاء الكروية الشكل المتواجدة أسفل ورقة الشجرة؟  
الإجابة: \_\_\_\_\_

3- أي المناطق أفضل لتواجد هذا النوع من النباتات؟  
الإجابة: \_\_\_\_\_

أكمل خريطة المفاهيم التالية حول التكاثر اللاجنسي في النباتات



## ما الفرق بين الأشجار المتساقطة الأوراق والأشجار الدائمة الخضرة

السؤال الأول: اختر الإجابة الصحيحة فيما يلي:

2	ما سبب سقوط أوراق الأشجار المتساقطة الأوراق؟	1	أي من العبارات الآتية تصح عن الأشجار المتساقطة الأوراق:
A	النهار طويل	A	تتساقط أوراقها كل سنتين
B	الجو حار	B	لا تتساقط أوراقها
C	هطول الأمهار	C	أوراقها إبرية ورفيعة
D	النهار القصير	D	أوراقها عريضة ومسطحة

4	ما المناخ الملائم للأشجار الدائمة الخضرة؟	3	ما المناخ الملائم للأشجار المتساقطة الأوراق؟
A	المناخات الجافة فقط	A	المناخات الجافة
B	المناخات الباردة فقط	B	المناخات المعتدلة
C	المناخات الاستوائية فقط	C	المناخات الباردة
D	في جميع المناطق ماعدا القطبية	D	المناخات الاستوائية

السؤال الثاني:

قارن بين ا شجار الدائمة الخرة وا شجار ساقطة ا ورق من حيث شكل الورقة وأامن تواجدها و

ملأ ضليها

الأشجار الدائمة الخضرة	الأشجار المتساقطة الأوراق	وجه المقارنة
		شكل الورقة
		أماكن تواجدها
		مثال

### السؤال الثالث:

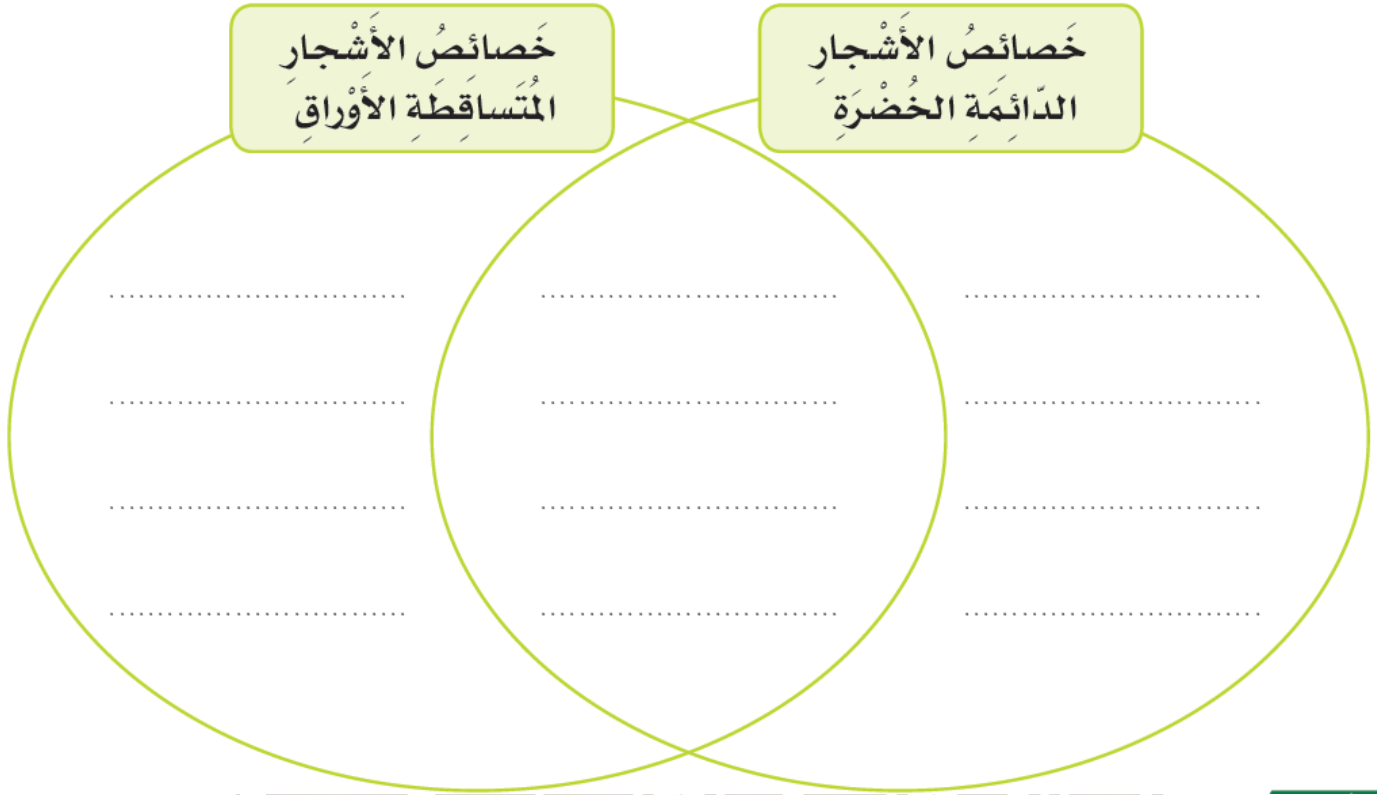
1- كيف يمكن للأشجار المتساقطة الأوراق مثل (اللبخ والليمون) أن تنمو بدولة قطر؟

.....

2- ما فائدة استخدام أنظمة الري للأشجار المتساقطة الأوراق؟

.....

اكمل مخطط فن التالي للمقارنة بين الأشجار دائمة الخضرة والأشجار متساقطة الأوراق؟



## ما النباتات التي نزرعها من أجل الغذاء؟

السؤال الأول: اختر الإجابة الصحيحة فيما يلي:

2	أي أجزاء النبات تؤكل من نبات الكرفس؟
A	الاوراق
B	الزهرة
C	الجذر
D	الساق

1	أي أجزاء النباتات التي تؤكل في نبات البطاطس؟
A	الجذر
B	الأوراق
C	الساق
D	الزهرة

4	أي النباتات الآتية تؤكل جذوره؟
A	البطاطس
B	البصل
C	الفجل
D	الملوخية

3	أي الخصائص الآتية تعد غير دقيق في تصنيف النباتات؟
A	حسب وجود الزهرة
B	حسب الاحتفاظ بالأوراق
C	حسب الجزء الذي يؤكل
D	حسب اللون

السؤال الثاني: لماذا تؤكل أوراق الجرجير ولا يؤكل باي النبات؟

.....

.....

.....

السؤال الثالث: لماذا لا يجب أكل النباتات البرية غير المعروفة؟

.....

.....

.....

## السؤال الرابع:

صنف النباتات الآتية حسب الجزء الذي يؤكل منها:

البابايا- السبانخ- البطاطس- البطاطا الحلوة - الجزر- الأرز - القمح - القرنبيط - الفجل  
- الملوخية - البقدونس-البرتقال- الكرفس- البصل- البروكلي-دوار الشمس- التفاح

الثمار	الأزهار	البذور	الاوراق	السيقان	الجزور

كيف يمكن تصنيف الفقاريات واللافقاريات

السؤال الأول: اختر الإجابة الصحيحة فيما يلي:

لماذا تعد البرمائيات نادرة الوجود في دولة قطر؟	2
زيادة حرارة الجو	A
لكثرة المفترسات	B
لكثرة البحيرات	C
لزيادة البرودة	D

أي صفوف الفقاريات التالية توجد بكثرة في دولة قطر؟	1
الثدييات	A
الزواحف	B
الأسماك	C
الطيور	D



4	أي الحيوانات التالية ليس لديه هيكل؟
A	الفلامنجو
B	السلحفاة
C	دودة الأرض
D	قنديل البحر

3	أي المعلومات التالية غير صحيحة عن مفتاح التصنيف؟
A	يتم طرح الأسئلة التي تكون الإجابة عنها ب (نعم) أو (كلا)
B	يتم طرح أسئلة مختلفة
C	لا يتم تحديد الكائن بشكل صحيح
D	يتم تصنيف الحيوانات باستخدام أوجه الشبه والاختلاف بينها

السؤال الثاني:

صنف الحيوانات التالية الى فقاريات ولافقاريات

الفلامنجو - الهامور - قنفذ الصحراء - قنديل البحر - الفراشة - العنكبوت - المحار - شقائق النعمان البحرية

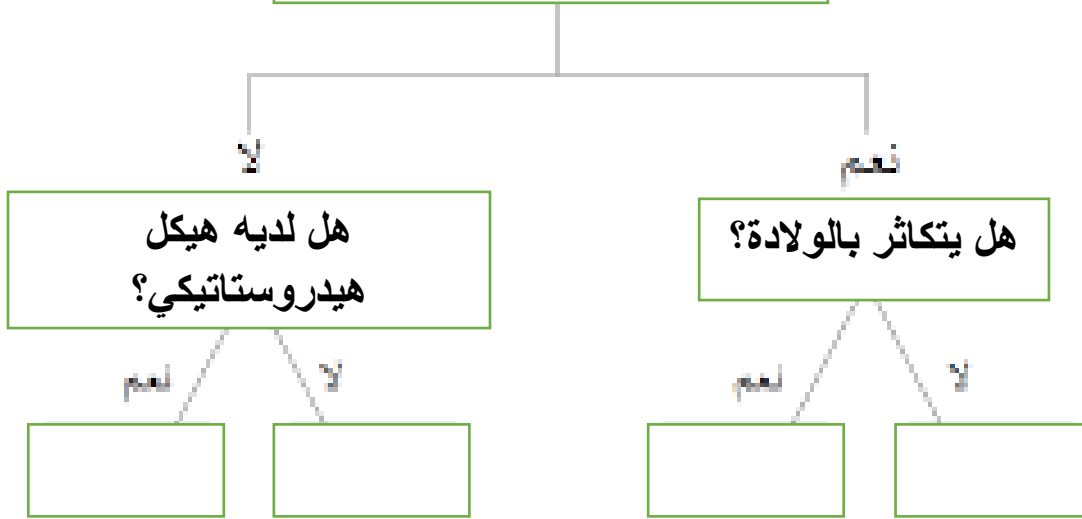
اللافقاريات	الفقاريات

مدارس الفرقان الخاطبة للبنين

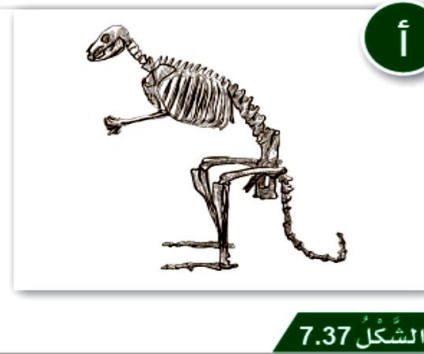
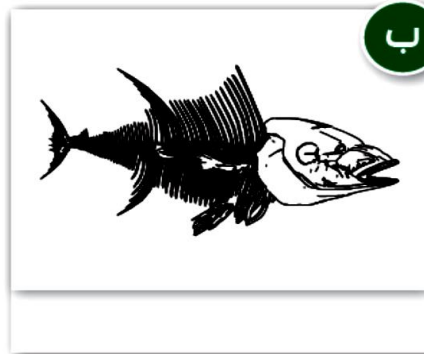
السؤال الثالث: استخدم مفتاح التصنيف لتحديد كل حيوان من الصندوق:

حوت - قنديل البحر - الفلامنجو - دودة الأرض

هل الحيوان فقاري؟



أَتأملُ الصُّورَ الآتيةَ.



أ) أذكر طريقتين تبينان كيف تتشابه الهياكل العظمية.

..... ■

..... ■

## ما أوجه الشبة والاختلاف بين الحيوانات الفقارية المختلفة

السؤال الأول: اختر الإجابة الصحيحة فيما يلي:

الى أي صف ينتمي الحيوان الفقاري في الصورة؟	2
	
A الطيور	
B الزواحف	
C الثدييات	
D الاسماك	

1	ماذا تسمى الحيوانات التي لها هيكل عظمي داخلي؟
A	الفقاريات
B	اللافقاريات
C	الرخويات
D	الحشرات

4	ما التكيفات المناسبة التي تمتلكها الحيوانات البرية الكبيرة؟
A	عظامها طويلة
B	عظامها قصيرة
C	رقبتها طويلة
D	عضلات صغيرة

3	ما وظيفة الهيكل العظمي؟
A	يساعد على الحركة
B	دعم الجسم
C	يعطي الشكل ويحمي الأعضاء الداخلية
D	جميع ما سبق

السؤال الثاني:

صنف الحيوانات التالية الى فقاريات ولافقاريات

حوت - صقر - الافعى - الديدان - قنديل البحر - القطة - الاخطبوط

الفقاريات	اللافقاريات

اذكر المجموعات الرئيسة للفقاريات مع ذكر مثال؟

					المجموعات
					مثال

6 أَعِدُّ مِفْتَاحَ تَصْنِيفٍ لِتَحْدِيدِ الْحَيَوَانَاتِ الْآتِيَةِ.



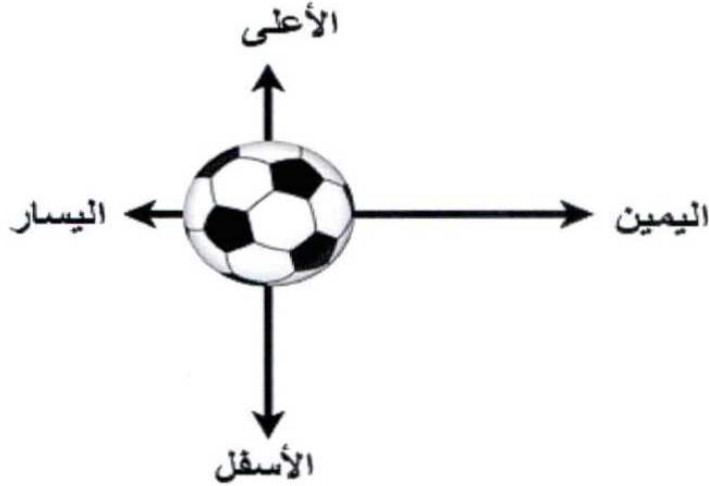
الشكل 7.53

حَيَوَانَاتٌ فَقَارِيَّةٌ وَلاَفَقَارِيَّةٌ.

## نموذج اختبار تحصيلي 2022-2023

ما الاتجاه الذي يتحرك فيه الجسم الموضح في الصورة التالية؟

1



A إلى الأسفل و إلى اليمين

B إلى الأسفل و إلى اليسار

C إلى الأعلى و إلى اليمين

D إلى الأعلى و إلى اليسار

2 كم يبلغ وزن عبد الرحمن على سطح الأرض إذا كانت كتلته تساوي (40kg)؟

2

A 4 N

B 10 N

C 40 N

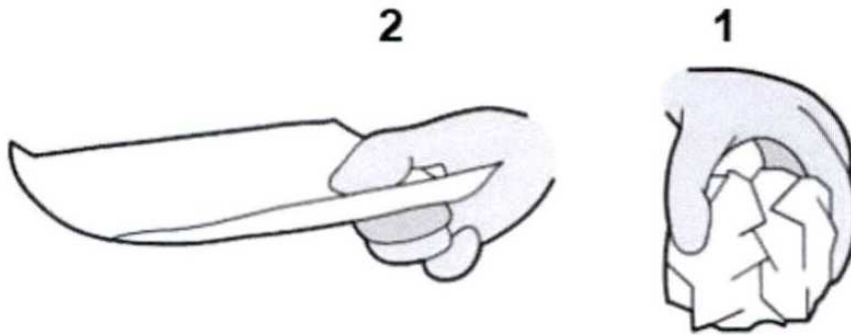
D 400 N

## نموذج اختبار تحصيلي 2022-2023

3

لدى أحمد ورقتين متماثلتين، قام بتجعيد أحدهما كما في الشكل (1) وترك الأخرى مسطحة كما في الشكل (2)، ثم قام بإسقاطهما في نفس الوقت و من نفس الارتفاع.

أي العبارات التالية تفسر وصول الورقة رقم (1) إلى الأرض أولاً؟



- A لأن وزنها أقل
- B لأن كتلتها أكبر
- C لأن قوة مقاومة الهواء عليها أقل
- D لأن تأثير قوة الجاذبية الأرضية عليها أكبر

4 ماذا يُسمى الجزء الأخضر الموجود تحت الزهرة لحمايتها قبل تفتحها؟

- A البتلة
- B السبلة
- C الكريلة
- D الميسم

## نموذج اختبار تحصيلي 2022-2023

ماذا يسمّى انتقال حبوب اللقاح من الأجزاء الذكورية إلى الأجزاء الأنثوية في الزهرة؟

5

A الإخصاب

B التلقيح

C التطور

D النمو

أي بذور النباتات التالية تنتشر بواسطة الرياح؟

6



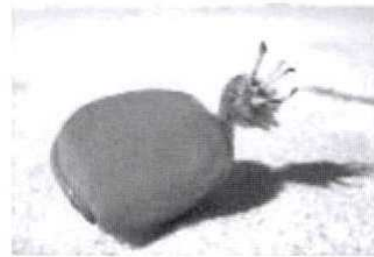
C



A



D

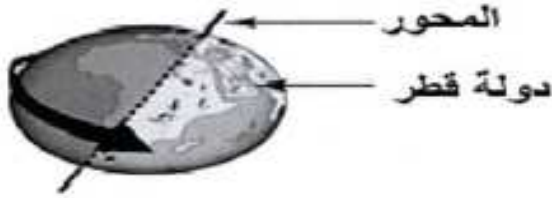


B

## نموذج اختبار تحصيلي 2022-2023

7

إذا كانت دولة قطر تتواجه الشمس كما في الشكل أدناه.  
كم عدد الساعات اللازمة لتعود دولة قطر إلى الموقع نفسه؟



الأرض



الشمس

- A 24 ساعة
- B 12 ساعة
- C 8 ساعة
- D 6 ساعة

أي الجمل التالية تفسر ظهور الشمس خلال النهار وكأنها متحركة في السماء؟

8

- A دوران القمر حول محوره
- B دوران القمر حول الأرض
- C دوران الأرض حول الشمس
- D دوران الأرض حول محورها



## نموذج اختبار تحصيلي 2022-2023

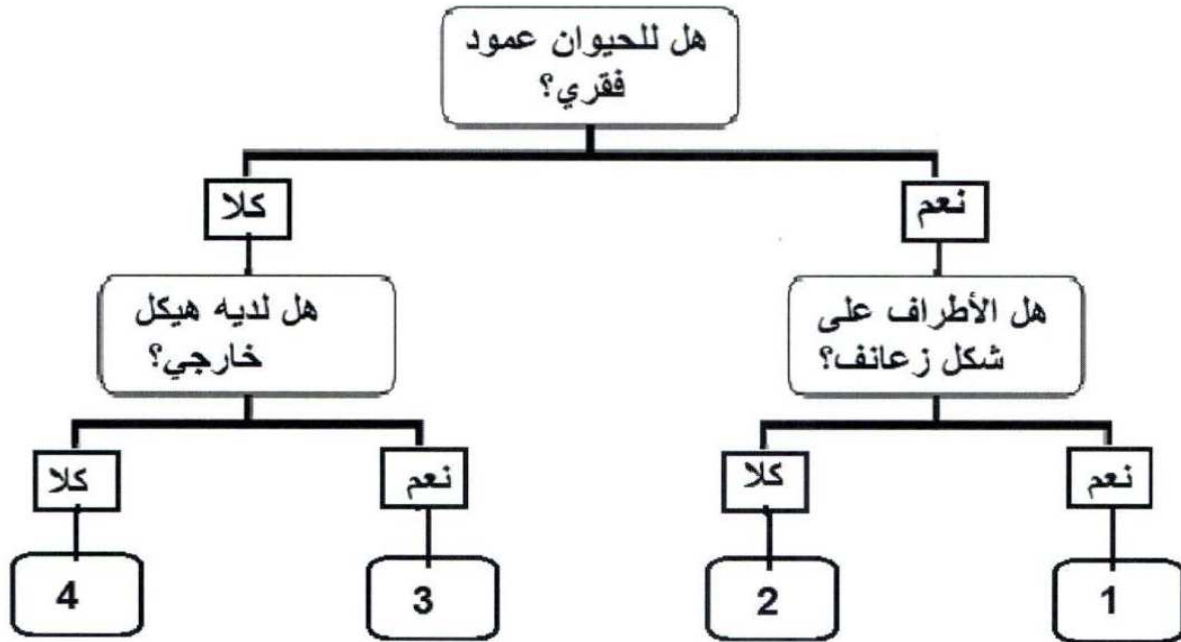
أي النباتات التالية تؤكل أوراقها؟

9

- A الجزر
- B الخس
- C الأرز
- D الطماطم

أي رقم في مفتاح التصنيف أدناه يشير إلى مجموعة الأسماك؟

10

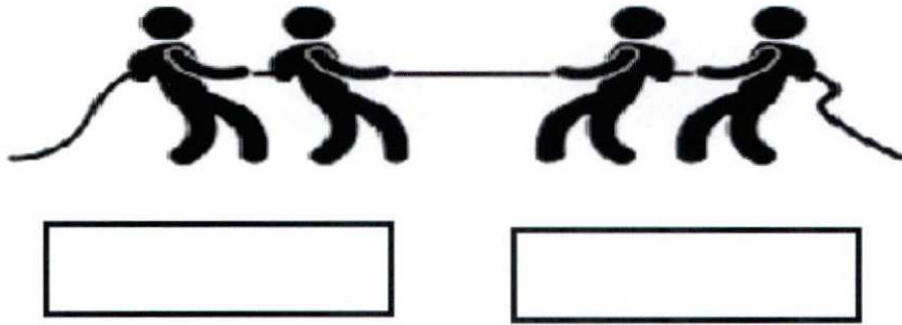


- 1 A
- 2 B
- 3 C
- 4 D

## نموذج اختبار تحصيلي 2022-2023

11

أ. الشكل أدناه يوضح تأثير حالة الاتزان.  
ارسم سهم يوضح اتجاه ومقدار القوة في كل صندوق.



ب. صنف القوى التالية إلى قوى تلامس أو قوى تأثير عن بعد.  
( تنافر قطبي مغناطيس - توقف حركة الكرة - سحب طاولة - انجذاب الغبار إلى شاشة التلفاز).

قوى تؤثر عن بعد	قوى التلامس

## نموذج اختبار تحصيلي 2022-2023

تابع 11

ج. الجدول أدناه يوضح بيانات لبعض كواكب المجموعة الشمسية.  
ادرس الجدول جيداً ثم أجب عن الأسئلة التالية:

الكوكب	الكتلة مقارنة بكتلة الأرض	قوة الجاذبية مقارنة بقوة جاذبية الأرض
الأرض	1	1
عطارد	0.055	0.378
زحل	95.2	0.916
المشتري	317.8	2.36

1. حدد الكوكب الذي يكون عليه وزنك أقل.

الإجابة: \_\_\_\_\_

2. كتلة عمر 50Kg على كوكب الأرض، كم ستكون كتلته على كوكب المشتري؟

الإجابة: \_\_\_\_\_

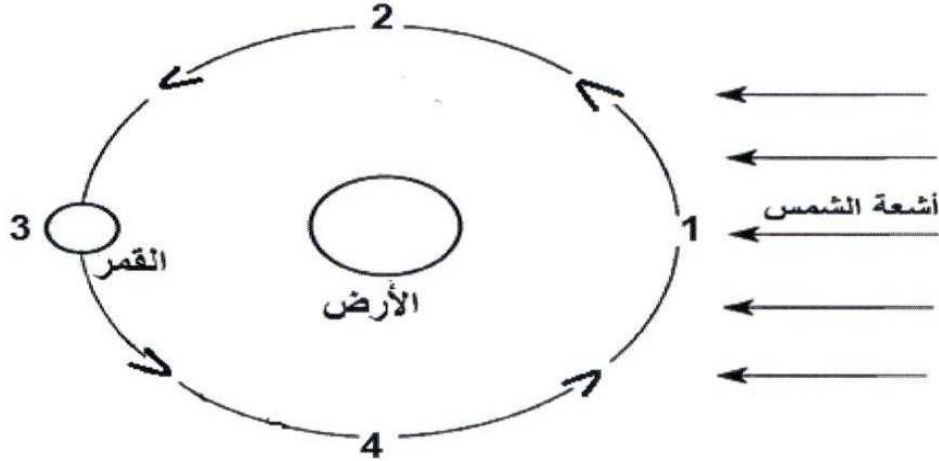
3. احسب وزن جسم كتلته 1Kg على كوكب زحل.

الإجابة: \_\_\_\_\_

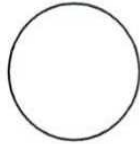
## نموذج اختبار تحصيلي 2022-2023

12

أ. الشكل أدناه يمثل دوران القمر حول الأرض، ادرس الشكل جيداً ثم أجب عن الأسئلة التالية:



1. ارسم طور القمر في الدائرة أدناه إذا كان في الموقع رقم (2) .



2. كم عدد الأيام التي يحتاجها القمر وهو في طور البدر ليعود إلى طور البدر مرة ثانية؟

الإجابة:

\_\_\_\_\_

3. ماذا يسمى طور القمر عند الموقع رقم (1)؟

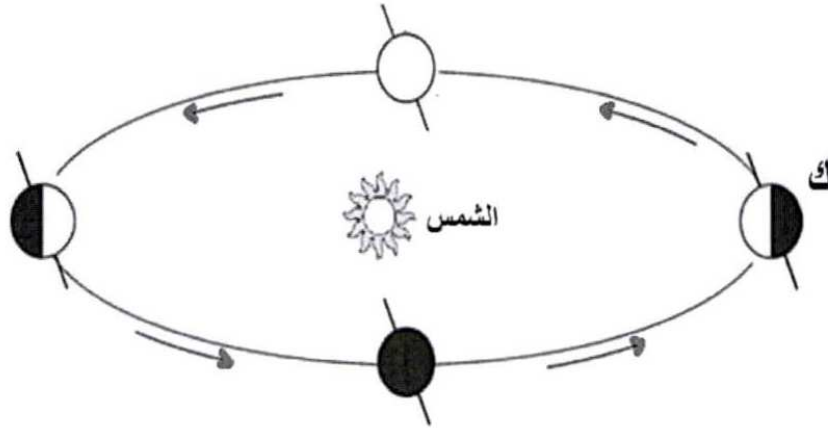
الإجابة:

\_\_\_\_\_

## نموذج اختبار تحصيلي 2022-2023

تابع 12

ب. الشكل يظهر دوران الأرض حول الشمس، أجب عن الأسئلة التالية:



1. كم تستغرق الأرض لتكمل دورة كاملة حول الشمس؟

الإجابة: \_\_\_\_\_

2. ما اسم الفصل عند الموقع ( ك ) في النصف الشمالي للكرة الأرضية؟

الإجابة: \_\_\_\_\_

3. اذكر سبب يساعد في حدوث الفصول الأربعة خلال دوران الأرض حول الشمس.

الإجابة: \_\_\_\_\_

## نموذج اختبار تحصيلي 2022-2023

13

أ. اكتب اسم الكوكب المناسب لكل مما يلي:

1. كوكب يمتاز بكتله جليدية عملاقة.

الإجابة:

\_\_\_\_\_

2. كوكب ليس له أقمار.

الإجابة:

\_\_\_\_\_

3. الكوكب الذي يلي كوكب المشتري.

الإجابة:

\_\_\_\_\_

ب. رتب كل من (الأرض - القمر - الشمس) من حيث الحجم من الأصغر الى الأكبر.

_____	_____	_____
الأصغر		الأكبر

ج. ما الذي يمنع وصول الإشعاعات الضارة عبر الغلاف الجوي إلى الأرض؟

الإجابة:

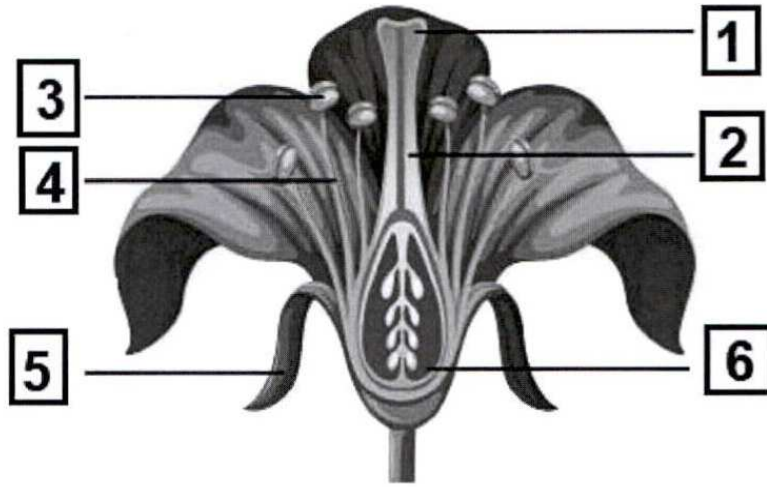
\_\_\_\_\_

د. فسر العبارة التالية: "الكواكب تسير في مدارات ثابتة حول الشمس".

الإجابة:

\_\_\_\_\_

أ. عندما نقطع الزهرة إلى قسمين تظهر الأجزاء في الشكل أدناه، مستعينا به أجب عن الأسئلة التالية:



1. حدد الرقم الذي يشير إلى المتك.

الإجابة:

2. حدد الرقم الذي يشير إلى الجزء الذي يتم فيه اندماج حبوب اللقاح مع البويضة.

الإجابة:

ب.

1. اذكر اسم المرحلة التي يتكون خلالها جذير وسويق في دورة حياة النبات الزهري.

الإجابة:

## نموذج اختبار تحصيلي 2022-2023

تابع 14

2. حدد طرق تلقيح النباتات الزهرية التالية وفقا للعبارات أدناه:

a. الأزهار ذات ألوان غير زاهية تلقح عادة بواسطة:

الإجابة:

b. الأزهار الكبيرة أو المرتبة بشكل مجموعات تلقح غالباً بواسطة:

الإجابة:

ج.

1. أذكر الطريقة التي تنتشر فيها بذور بعض أنواع النباتات وتحتاج إلى الكثير من الماء عندما تكون جاهزة للانتشار مما يؤدي إلى نمو القرون.

الإجابة:

2. بناءً على شكل البذور التالية ، أكتب طريقة انتشار كل منها في الجدول أدناه:

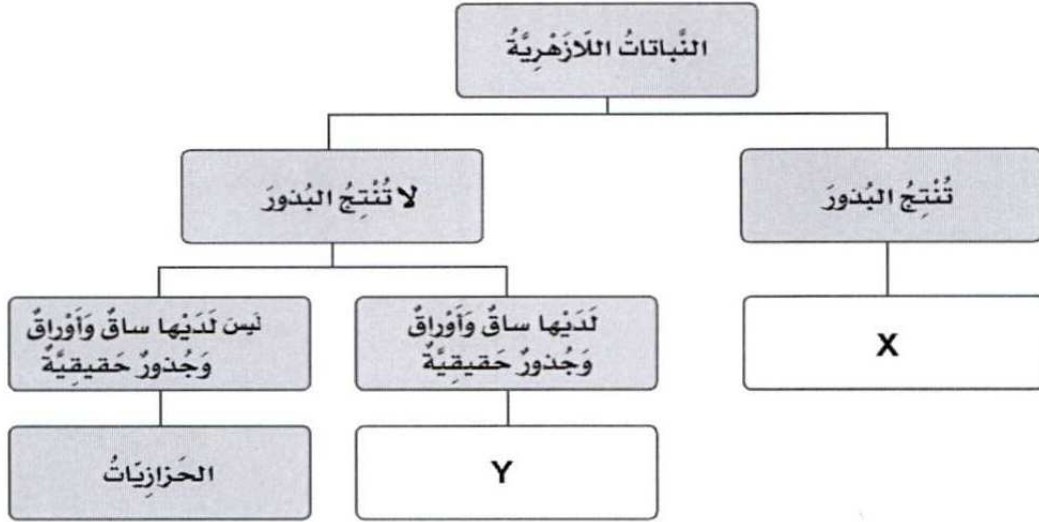
طريقة الانتشار	شكل البذور
	البذور كبيرة و جوفاء
	بذور تحتوي على تنوعات أو اشواك



## نموذج اختبار تحصيلي 2022-2023

15

أ. بناءً على ما درسته لمجموعات النباتات اللازهرية .  
أجب عن الأسئلة أدناه وفقاً للرموز الموجودة داخل المربعات :



1. أذكر اسم المجموعة المشار لها بالرمز (X).

الإجابة:

\_\_\_\_\_

2. اشرح دور البروثالوس في التكاثر الجنسي للمجموعة المشار لها بالرمز (Y).

الإجابة:

\_\_\_\_\_

ب. فسر العبارة التالية:

" يمتلك الكنغر أطراف خلفية طويلة جداً."

الإجابة:

\_\_\_\_\_

## نموذج اختبار تحصيلي 2022-2023

تابع 15

ج. أجب على كل مما يأتي:

1. صف شكل أوراق الأشجار دائمة الخضرة. "صفة واحدة فقط"

الإجابة:

2. اذكر ميزة واحدة لمناخ الأشجار متساقطة الأوراق.

الإجابة:

3. وضح أهمية كل مما يلي:

a. الهيكل الهيدروستاتيكي للرخويات:

الإجابة:

b. المياه لفتديل البحر:

الإجابة: