

شكراً لتحميلك هذا الملف من موقع المناهج القطرية



اختبار وتدريبات نهاية الفصل

[موقع المناهج](#) ← [المناهج القطرية](#) ← [المستوى السابع](#) ← [علوم](#) ← [الفصل الأول](#) ← [الملف](#)

تاريخ نشر الملف على موقع المناهج: 2023-11-29 16:53:11

التواصل الاجتماعي بحسب المستوى السابع



روابط مواد المستوى السابع على تلغرام

[الرياضيات](#)

[اللغة الانجليزية](#)

[اللغة العربية](#)

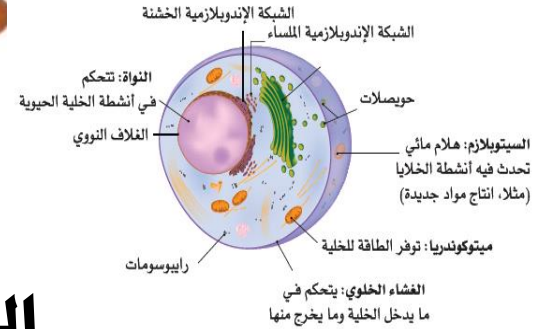
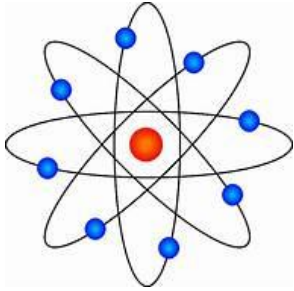
[التربية الاسلامية](#)

المزيد من الملفات بحسب المستوى السابع والمادة علوم في الفصل الأول

نماذج اختبارات منتصف الفصل	1
ملخص الوحدة الثانية الخلايا	2
ملخص شامل وحلول الوحدة الاولى الطبيعية الحسيمة للمادة	3
كتاب الطالب الجزء الثاني	4
كتاب الطالب الجزء الأول	5

تدريبات إثرائية في مادة

العلوم العامة



الصف السابع

الفصل الدراسي الأول

لعام 2024-2023

علوم الصف / السابع	نهاية الفصل الدراسي الأول 2023-2024
الاسم /	أوراق إثرائية (الطبيعة الجسيمية للمادة)

أولاً : اختر الإجابة الصحيحة لكل سؤال مما يلي:

1- ما المقصود بالعبارة " مقدار كتلة المادة في حجم معين " ؟

- الحجم - الكتلة

- الكثافة - الوزن

2- اي المواد التالية تتباعد جسيماتها و تنتشر ؟

- الحليب - السكر

- الغاز الطبيعي - العصير

3- ماذا يحدث للمادة الغازية بعد الضغط الشديد؟

- تتقارب جسيماتها و تتحول إلى سائل. - تتباعد جسيماتها و تتحول إلى صلب.

- تتقارب جسيماتها و تتحول إلى صلب. - تتباعد جسيماتها و تتحول إلى سائل.

4- أي حالات المادة تكون جسيماتها متباعدة و بينها قوى تجاذب ضعيفة؟

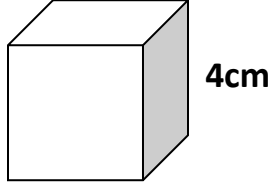
- الصلب - السائل

- الغاز - البلازما

5- ما المقصود بالعبارة " كل شيء حولنا له كتلة و حجم"؟

- الحجم - الضغط

- الفراغ - المادة



6- ما حجم المكعب في الشكل المقابل؟

$$8\text{cm}^3 -$$

$$4\text{cm}^3 -$$

$$64\text{cm}^3 -$$

$$16\text{cm}^3 -$$

7- أي المواد التالية أثقل (أعلى كثافة)؟

$$13.2\text{g/cm}^3 -$$

$$7.8\text{g/cm}^3 -$$

$$9.5\text{g/cm}^3 -$$

$$11\text{g/cm}^3 -$$

8- أي السوائل التالية تكون كثافته أكبر من كثافة الماء؟

- الكحول.

- الزيت.

- العسل.

- البنزين.

9 - أي الأشياء التالية تتحرك جسيماته حركة "اهتزازية"؟

- مكعب بلاستيك.

- حليب.

- سائل الجلوسرين.

- هواء.

10 - أي المواد التالية يمكنها أن تتدفق؟

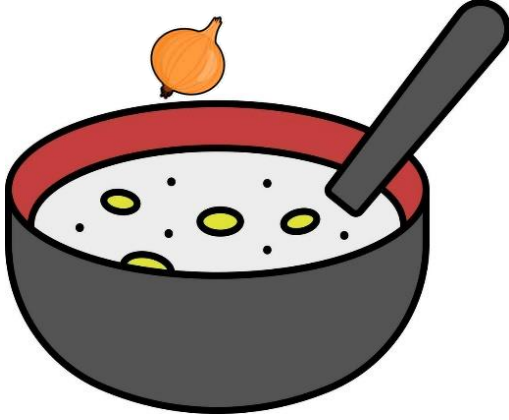
- رمال الصحراء.

- النار.

- ماء النهر.

- فتات الخبز.

ثانياً : ادرس الشكل ثم ضع دائرة حول الكلمات الصحيحة:



1- كثافة البصلة (أقل / أعلى) من كثافة الماء .

2- كثافة الماء (أعلى / أقل) من كثافة البصلة.

3- كثافة الملعقة (أعلى / أقل) من كثافة الماء.

4- إذا وضعنا حجر في الماء فإنه (يطفو / يغوص)

5- إذا سقط غطاء بلاستيك في الماء فإنه (يطفو / يغوص)

2- أكمل العبارات التالية بالكلمات المناسبة من بين الأقواس:

(التركيز – فراغات – الانتشار – مرتفع - الأسموزية)

1- المادة الغازية تقبل الانضغاط لوجود كبيرة بين جسيماتها.

2- هو مقياس لعدد الجسيمات الموجودة في حجم معين.

3- هو حركة الجسيمات من التركيز الأعلى إلى التركيز المنخفض.

4- هي حركة الماء عبر غشاء الخلية.

علوم الصف / السابع	نهاية الفصل الدراسي الأول 2023-2024
الاسم /	أوراق إثرائية (الطبيعة الجسيمية للمادة)

3- ضع رقم الصورة الصحيح أمام كل عبارة مما يلي:



3

2

1

- a - المادة التي لا تتضغط. ()
- B - المادة التي تنتشر في الفراغ. ()
- C - المادة ذات الحجم الثابت و يتغير شكلها. ()
- D - المادة التي تنزلق جسيماتها فوق بعضها. ()

4- استخدم مجموعة من المواد بين القوسين للإجابة على الأسئلة التالية:

(الماء - جلسرين - ثلج - غاز الطهي - الزيت - مكعب سكر - عسل - حديد - غاز مسال)

- A- يمكن لسائل أن يطفو فوق الماء.
- B - يمكن لمادة صلبة مثل أن تنتشر في الماء.
- C - بعض السوائل أعلى كثافة من الماء مثل الخاليا
- D - إذا تعرض الغاز للضغط الشديد يمكن أن يتحول إلى

أولا : اختر الإجابة الصحيحة لكل سؤال مما يلي:

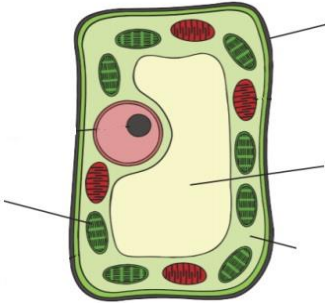
1- أي أنواع الصبغات تستخدم لتلوين نواة الخلية؟

- اليود.
- أزرق الميثيلين.
- الفوشين.
- اليوزين.

2- ما وظيفة الأهداب في الخلايا الطلائية المهذبة داخل الرئتين؟

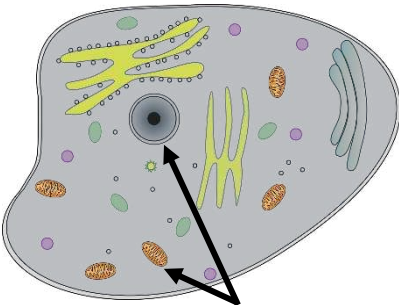
- تساعد على دخول الهواء إلى الجسم
- تنظيف الدم
- تطرد الملوثات من الرئتين
- إنتاج الطاقة

3- أي المواد تدخل في تركيب جدار الخلية النباتية؟



- البروتين
- الدهون
- السليلوز
- الأكسجين

4- ما العضيات التي يشير إليها السهم في الخلية المقابلة؟



- النواة فقط.
- الميتوكوندريا فقط.
- النواة و الميتوكوندريا
- الميتوكوندريا و الفجوة

علوم الصف / السابع	نهاية الفصل الدراسي الأول 2023-2024
الاسم /	أوراق إثرائية (الخلايا)

5- ما المقصود بالوحدة الأساسية للحياة في الكائنات الحية؟

- الذرة.
- الخلية.
- النسيج .
- العضو.

6- ما وظيفة الخلية في الصورة المقابلة؟



خلايا الدم الحمراء

- تخزين الدهون.
- نقل الإشارات العصبية .
- نقل الأكسجين إلى خلايا الجسم .
- مهاجمة الجراثيم و التخلص منها.

7 - ما قوة التكبير التي تحتاجها لرؤية جسم مكبر 40 مرة ؟

- 20X -
- 40X -
- 80X -
- 100X -

8- أي مما يلي يحتوي ثقب لتسهيل مرور الغذاء في النبات؟

- نسيج الخشب
- جذر النبات
- نسيج اللحاء
- أزهار النبات

علوم الصف / السابع	نهاية الفصل الدراسي الأول 2023-2024
الاسم /	أوراق إثرائية (الخلايا)

ثانياً: أجب عن الأسئلة المقالية التالية:

1- ما المقصود بالعبارات التالية:

- 1- سائل هلامي تحدث فيه أنشطة الخلية. (.....)
- 2- غلاف رقيق يتحكم فيما يدخل و يخرج من الخلية. (.....)
- 3- عضية تقوم بتوفير الطاقة للخلية. (.....)
- 4- خلية حيوانية طويلة جداً تنقل الإشارات العصبية. (.....)

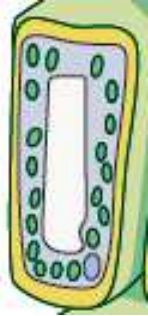
2 – اكتب المصطلح العلمي الدال على كل عبارة مما يلي :

- 1- صبغة تلون الميتوكوندريا في الخلية. (.....)
- 2- نوع من الخلايا ينقل الماء من الجذور إلى الأوراق. (.....)
- 3- خلايا منفذة للضوء وتحمي الورقة. (.....)
- 4- عضية من عضيات الخلية تخزن المواد و تضغط العصارة. (.....)
- 5- خلية حيوانية تنقل الأكسجين إلى جميع خلايا جسمك. (.....)

أولاً : اختر الإجابة الصحيحة لكل سؤال مما يلي:

1 - أي طبقات الورقة تقلل تبخر الماء ؟

- الطبقة الشمعية
- الإسفنجية
- البشرة السفلية
- البشرة العلوية



2- ما نوع خلايا الورقة في الشكل المقابل؟

- البشرة السفلية
- الإسفنجية
- البشرة العلوية
- العمادية

3- ما أهمية الطبقة الإسفنجية؟

- يعبرها الضوء
- يحدث فيها تبادل الغازات
- يخرج منها الماء
- يخزن فيها الماء

4- ماذا يوجد في عرق الورقة؟

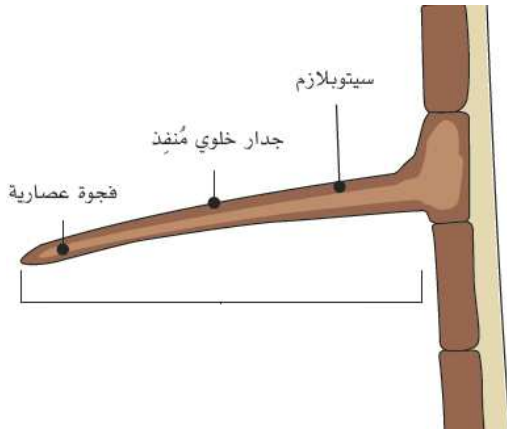
- كلوروفيل
- أوعية خشب و لحاء
- بلاستيدات خضراء
- فراغات هوائية

5- ما أهمية الثغور في ورقة النبات؟

- تخفيف وزن الورقة
- دخول و خروج الغازات
- امتصاص الماء
- دخول الحشرات إلى الورقة

6- ما العضيات التي توجد بعدد كبير في الخلايا العمادية و الإسفنجية؟

- النواة
- الفجوة العصارية
- البلاستيدات الخضراء
- الميتوكوندريا



7- ما نوع الخلية النباتية في الصورة المقابلة؟

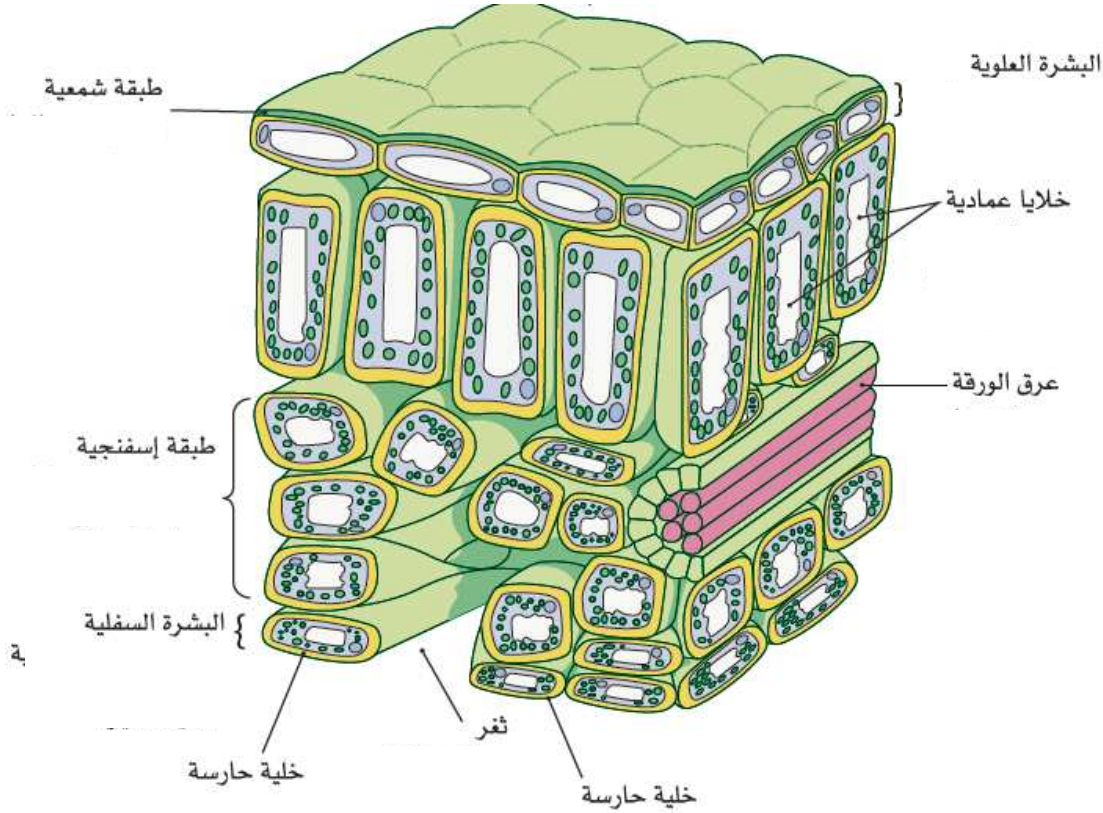
- بشرة علوية
- بشرة سفلية
- خلية إسفنجية
- شعيرة جذرية

8 - كيف تلائم خلية الشعيرة الجذرية وظيفة امتصاص الماء؟

- لها امتداد قصير
- لها فجوة عصارية كبيرة.
- مساحتها السطحية صغيرة
- تتحرك للبحث عن الماء

ثانياً: أجب عن الأسئلة المقالية التالية:

1- أمامك مخطط تركيب ورقة النبات ، أكمل العبارات التالية



باستخدام المخطط أعلاه أي أجزاء الورقة يقوم بالوظائف التالية:

1- يوجد فيها عدد كبير من البلاستيدات الخضراء. (.....)

2 - ثقب دقيق لخروج الماء. (.....)

3 - يحتوي أنابيب الخشب و اللحاء. (.....)

علوم الصف / السابع	نهاية الفصل الدراسي الأول 2023-2024
الاسم /	أوراق إثرائية (البناء الضوئي)

أولاً : اختر الإجابة الصحيحة لكل سؤال مما يلي:

1 - أي النباتات التالية تخزن النشا في جذورها؟

- الملفوف - الجرجير

- الفجل - الرمان

2 - أي مما يلي يسبب توقف عملية البناء الضوئي؟

- حرارة الشمس - غياب الضوء

- الرياح القوية - سقوط المطر

3 - أي المواد التالية يكشف عن وجود النشا في البطاطس؟؟

- محلول ملحي - ألوان الطعام

- محلول اليود - محلول سكري

4 - أي النباتات التالية تخزن النشا في ساقها؟

- الحمص و القمح - التفاح

- النعناع - الكرفس و قصب السكر

علوم الصف / السابع	نهاية الفصل الدراسي الأول 2023-2024
الاسم /	أوراق إثرائية (البناء الضوئي)

5 - أي المواد التالية ينتج من معادلة البناء الضوئي؟

- الماء
- ثاني أكسيد الكربون
- الأملاح
- الأكسجين + الجلوكوز

6 - لماذا يتغير لون محلول اليود إلى الأزرق؟

- بسبب وجود البروتين
- بسبب وجود النشا
- بسبب وجود السليلوز
- بسبب وجود الدهون

7- أي المواد التالية يخرج من نبات الإيلوديا المائي؟

- فقاعات الأكسجين
- قطرات الرحيق
- فقاعات الهيدروجين
- أملاح ذائبة

8- أي النباتات التالية تخزن النشا في بذورها؟

- الخس
- الذرة
- الجزر
- الموز

علوم الصف / السابع	نهاية الفصل الدراسي الأول 2023-2024
الاسم /	أوراق إثرائية (البناء الضوئي)

ثانياً: أجب عن الأسئلة المقالية التالية:

1- أكتب المواد التالية:

(متفاعلات البناء الضوئي)

(نواتج البناء الضوئي)

..... +

..... +

2- ضع رقم العبارة من العمود (أ) أمام ما يناسبها في العمود (ب)

(ب)		(أ)	
إزالة الكلوروفيل من ورقة النبات	2	يصنع البلاستيك الحيوي من النشا	1
و يتحلل في عدة أسابيع فقط	1	يستخدم الإيثانول في التجربة	2
الكلوروفيل	4	الجلوكوز سريع الذوبان في الماء	3
و يخزن في صورة نشا	3	مادة تمتص ضوء الشمس	4