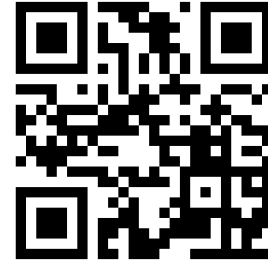


شكراً لتحميلك هذا الملف من موقع المناهج القطرية



مراجعة شاملة الوحدة الثانية الخلايا

[موقع المناهج](#) ⇨ [المناهج القطرية](#) ⇨ [المستوى السابع](#) ⇨ [علوم](#) ⇨ [الفصل الأول](#) ⇨ [الملف](#)

تاريخ نشر الملف على موقع المناهج: 13:08:48 2023-12-10

التواصل الاجتماعي بحسب المستوى السابع



روابط مواد المستوى السابع على تلغرام

[الرياضيات](#)

[اللغة الانجليزية](#)

[اللغة العربية](#)

[التربية الاسلامية](#)

المزيد من الملفات بحسب المستوى السابع والمادة علوم في الفصل الأول

[مراجعة الوحدة الأولى الطبيعة الحسية للمادة](#)

1

[اوراق عمل نهاية الفصل غير محابة مدرسة الرازي](#)

2

[اوراق عمل نهاية الفصل محابة مدرسة الرازي](#)

3

[اوراق عمل نهاية الفصل غير محابة مدرسة صلاح الدين](#)

4

[اوراق عمل نهاية الفصل محابة مدرسة مسعيد](#)

5

مراجعة الوحدة الثانية

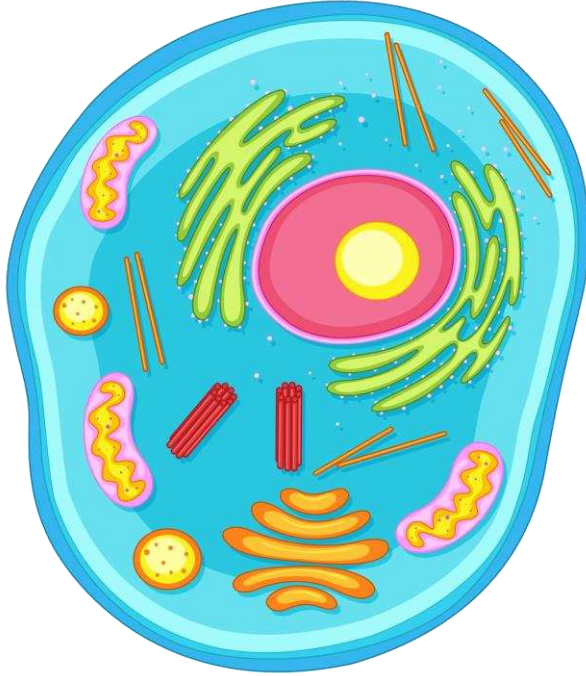


1- صنف الأشكال التالية إلى خللية حيوانية ونباتية.

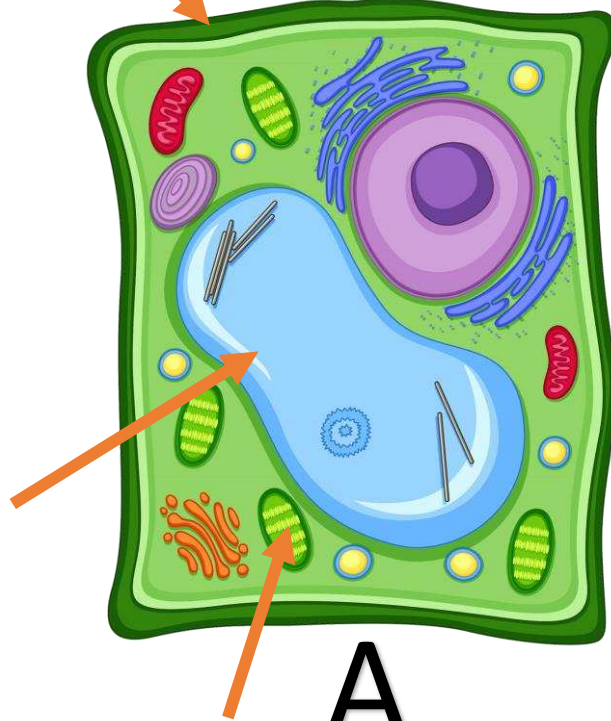
وجدي الفروقات الثلاث بين الخلايا النباتية والخلايا الحيوانية؟



نشاط
ثاني



B



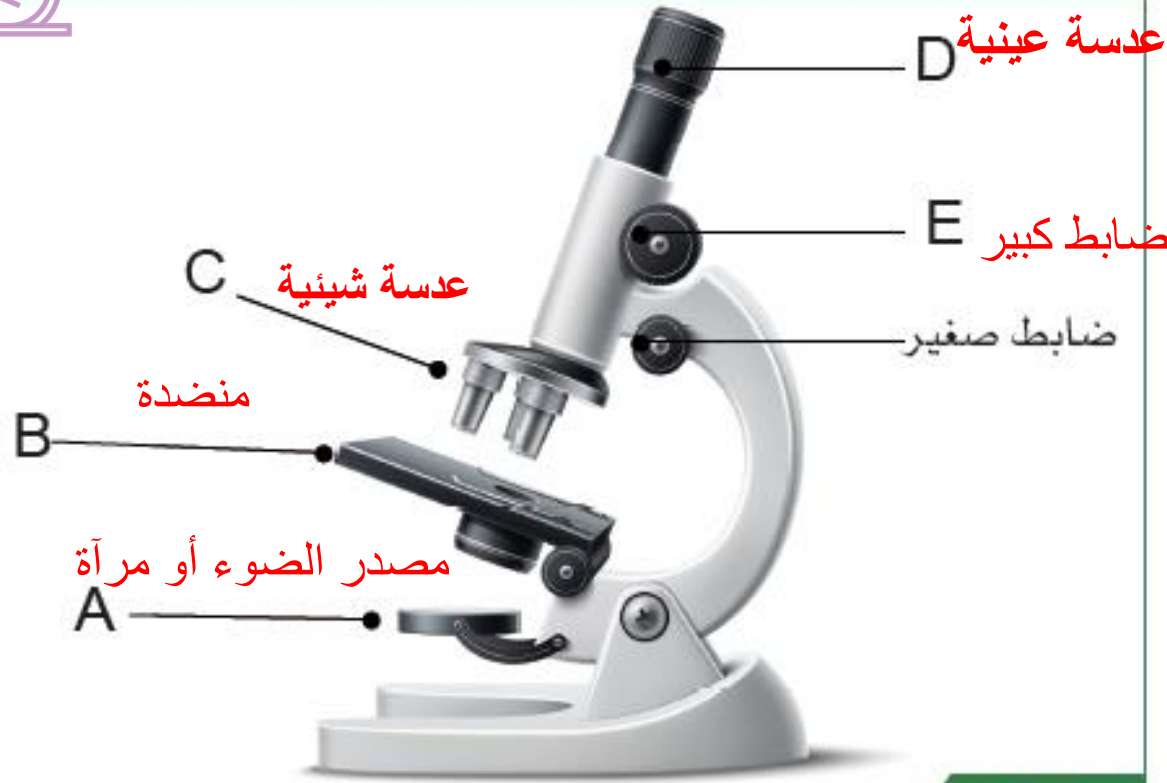
A

لنختبر قوة ذاكرتكم !!!!!



ما اسم الجهاز التالي ؟ و
بماذا يستخدم؟؟

استخدمى السبورة البيضاء وحددي الاجزاء

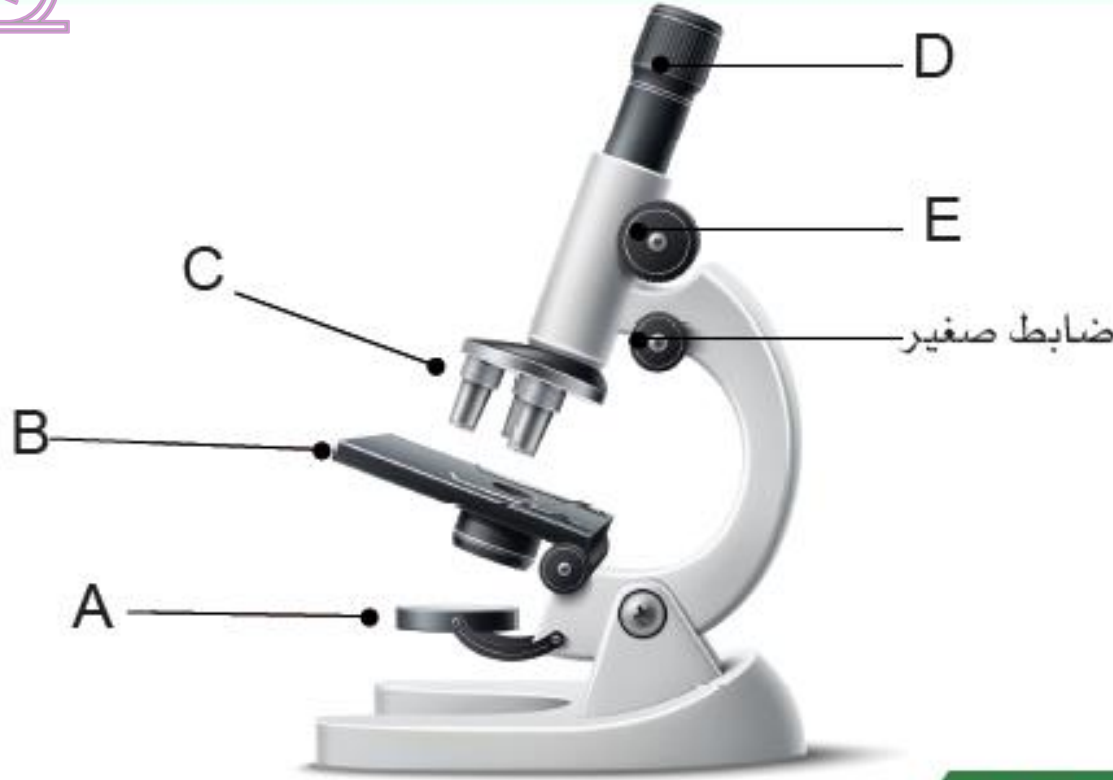


الشكل 4-2

سؤال
الكتاب
صفحة 79

استخدمى السبورة البيضاء وحددي الاجزاء

التقويم البنائي :-



الشكل 4-2

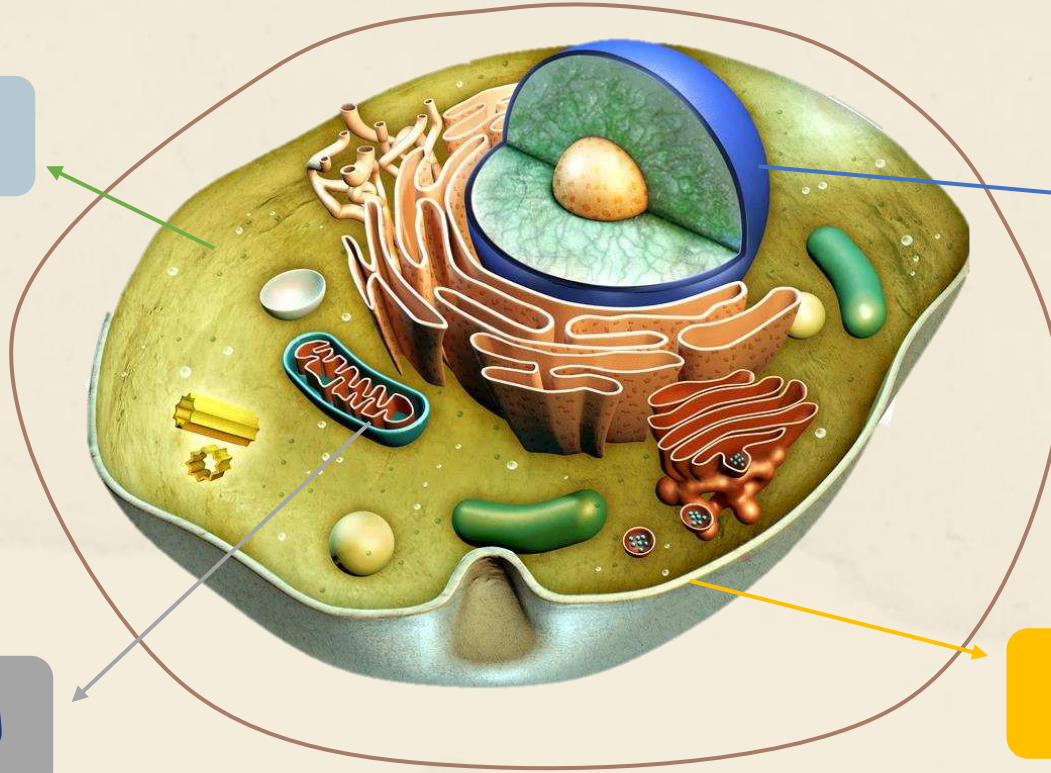
الذاكرة
الفولاذية



الأجزاء الرئيسية التي تتكون منها الخلية الحيوانية:-

السيتوبلازم

العضية
النواة



العضية

الميتوكوندريا

الغشاء البلازمي

الخلية النباتية



اذكر وظائف أجزاء الخلية النباتية و الحيوانية ؟

الوظيفة	الجزء
لصنع الغذاء للنبات (من خلال عملية البناء الضوئي)	البلاستيدات الخضراء
يدعم الخلية ويحافظ على شكلها	الجدار الخلوي
لتخزين المواد	الفجوة العصارية
توفر الطاقة للخلية	الميتوكوندريا
تتحكم في أنشطة الخلية	النواة

قارن بين الخلايا النباتية المتخصصة ؟

اسم الخلية النباتية	الخلايا العمادية	خلايا البشرة	خلايا الخشب	خلايا الشعيرات الجذرية
المميزات	 <p>تحتوي على بلاستيدات كثيرة</p>	 <p>ليس بها بلاستيدات لكي تكون شفافة وتسمح بمرور الضوء</p>	 <p>تحتوي على أوعية وقصبيات مجوفة (خلية ميتة)</p>	 <p>• لها امتداد طويل يشبه الشعرة • فجوة عصارية كبيرة</p>
المكان	الورقة	الورقة	في جميع أجزاء النبات (وبالذات الساق)	أسطح الجذور
الوظيفة	صنع الغذاء	تحمي الورقة	نقل الماء والأملاح من الجذور إلى أجزاء النبات	امتصاص الماء من التربة

قارن بين الخلايا الحيوانية المتخصصة ؟

			الشكل
الخلايا الطلائية المهدبة	الخلايا العصبية	الخلايا الدهنية	اسم الخلية
تمتلك أهدابا متموجة	طويلة وبها تشعبات	خلايا تحتوي على دهون	المميزات
طرد الملوثات	تجميع الإشارات العصبية ونقلها	تخزين الطاقة على شكل دهون	وظيفتها



التقويم البنائي

السؤال الأول صفحة 148



1.* أي من الآتي تجده في الخلايا النباتية ولا تجده في الخلايا الحيوانية؟

(A) النواة.

(B) الغشاء الخلوي.

(C) البلاستيدة الخضراء.

(D) السيتوبلازم.



اختبر معلوماتك !

الخلايا العصبية وظيفتها تخزين الدهون لاستخدامها كمصدر للطاقة

تقوم الخلايا الطلائية المهذبة بطرد الملوثات والكائنات الحية الدقيقة

الخلايا العصبية تمتلك أهداب

حددي الخاصية التي تحدث في الأشكال التالية ؟
أيها انتشار و أيها اسموزية ؟



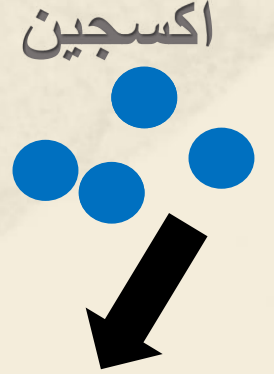
1



2



3



4

العملية	المادة التي تنتقل	مثال
الانتشار	جسيمات المادة	انتشار العطر - البخور
الخاصية الأسموزية	الماء	نقع الأرز - المخلل

المرحلة الخامسة

فسر كل مما يلي :-



انكماش حجم الخيار عندما يكون على شكل مخلل

انفجار خلايا الدم الحمراء عند وضعها في محلول مخفف جداً

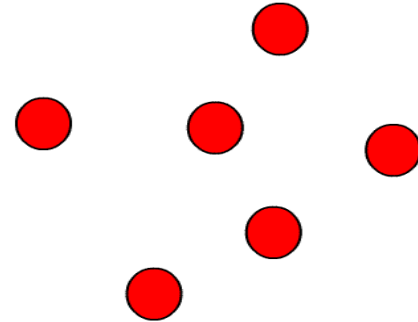
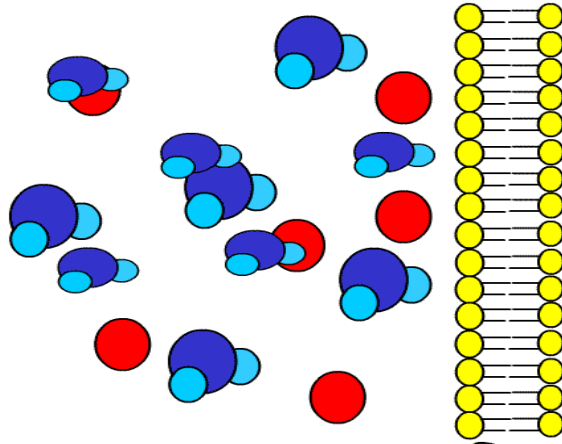
انتفاخ الخلية النباتية عند وضعها في محلول مخفف جداً



أجيب على السؤال التالي :-

ما سبب انكماش حجم الخيار عندما
يكون على شكل مخللات ؟

داخل الخيار



المحلول الملحي
" خارج الخيار "

ماذا يحدث عند وضع قطع البطاطس في ماء مقطر؟
و ماذا يحدث عند وضع البطاطس في محلول ملحي مركز؟

محلول ملحي
مركز



ماء مقطر





