

شكراً لتحميلك هذا الملف من موقع المناهج القطرية



تدريبات اثرائية الوحدة الثالثة مجانية

[موقع المناهج](#) ← [المناهج القطرية](#) ← [المستوى السابع](#) ← [علوم](#) ← [الفصل الأول](#) ← [الملف](#)

تاريخ نشر الملف على موقع المناهج: 13:10:55 2023-12-10

التواصل الاجتماعي بحسب المستوى السابع



روابط مواد المستوى السابع على تلغرام

[الرياضيات](#)

[اللغة الانجليزية](#)

[اللغة العربية](#)

[التربية الاسلامية](#)

المزيد من الملفات بحسب المستوى السابع والمادة علوم في الفصل الأول

مراجعة شاملة الوحدة الثانية الخلابا	1
مراجعة الوحدة الأولى الطبيعة الحسيمية للمادة	2
اوراق عمل نهاية الفصل غير محابة مدرسة الرازي	3
اوراق عمل نهاية الفصل محابة مدرسة الرازي	4
اوراق عمل نهاية الفصل غير محابة مدرسة صلاح الدين	5

تدريبات اثرائية الوحدة الثالثة

01

02

03

04

الأهداف:

1- أن تقارن الطالبة بين نسيجي الخشب واللحاء من حيث التركيب والوظيفة.

2- أن تشرح الطالبة كيفية دخول الماء والأملاح المعدنية إلى الشعيرة الجذرية من خلال الخاصية الاسموزية.

3- أن تربط الطالبة بين أجزاء ورقة النبات ووظيفتها.

01

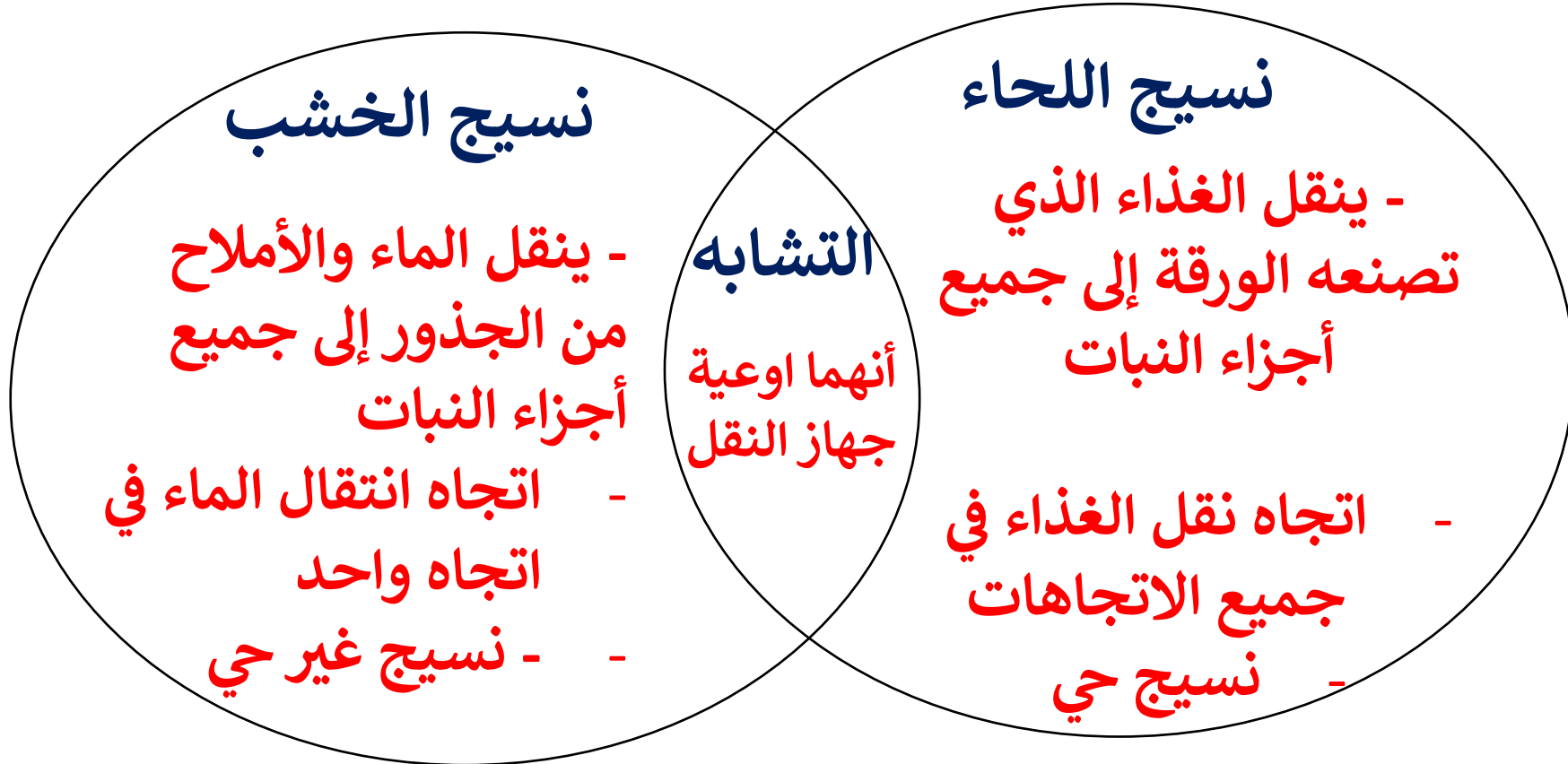
02

03

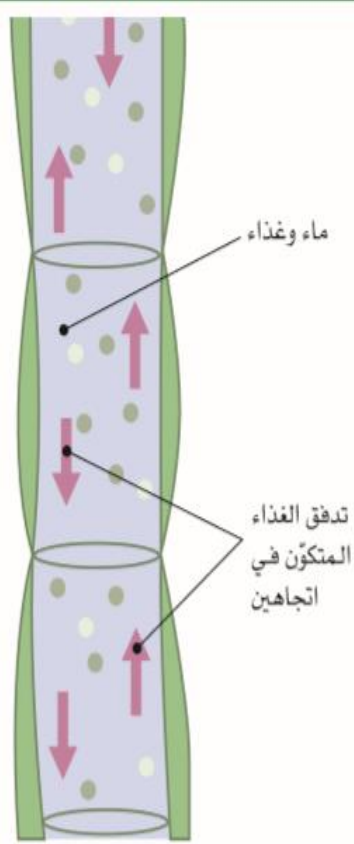
04

أوعية النقل في النبات

ارسمي مخطط فن وحددي الاختلاف والتشابه بين نسيج الخشب ونسيج اللحاء:



السؤال



ما وظيفة نسيج اللحاء ؟

- ينقل الماء والأملاح من الجذور إلى جميع أجزاء النبات
- ينقل الغذاء الذي تصنعه الورقة إلى جميع أجزاء النبات
- ينقل الغذاء امن الجذور إلى جميع أجزاء النبات
- ينقل الماء والملح من الورقة إلى جميع أجزاء النبات



ماهي وظيفة نسيج الخشب ؟

نقل الماء والاملاح الى جميع أجزاء النبات

أكمل الجدول التالي:

نسيج اللحم	نسيج الخشب	
نقل الغذاء	نقل الماء	الوظيفة
اتجاهين	اتجاه واحد	اتجاه النقل



اختاري الإجابة الصحيحة:

ج- تقع خلايا الشعيرات الجذرية دائما بالقرب من نسيج الخشب ؟

لكي تقوم بعملية البناء الضوئي

لكي تحصل على غاز الاكسجين

لكي تتخلص من الماء الزائد

لكي تنقل الماء مباشرة الى أجزاء النبات

اختاري الإجابة الصحيحة:

د- ينتقل الماء من التربة الى الشعيرة الجذرية من خلال؟

انتقال مباشر

الانتشار

الخاصية الأسموزية

عبر الثغور

الشعيرات الجذرية

- لماذا تمتاز خلايا الشعيرات الجذرية بقدرتها على امتصاص الماء ؟

لديها مساحة سطحية كبيرة

حددي أجزاء الورقة

طبقة شمعية

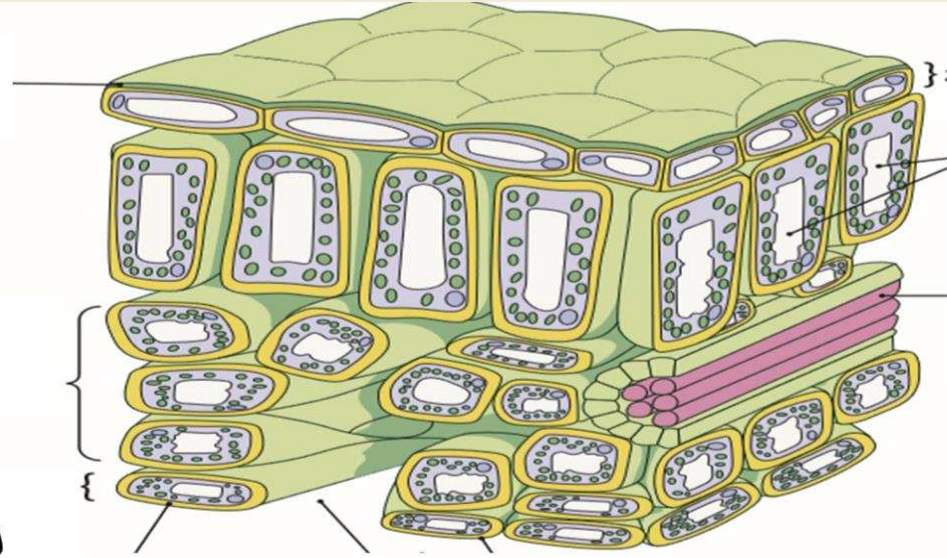
البشرة
العلوية

الخلايا
العمادية

طبقة
اسفنجية

عروق الورقة
(الخشب واللحاء)

البشرة
السفلية



ثغرات

١٤

١٤

اختاري الإجابة الصحيحة:

ب- حدد جزء ورقة النبات المسؤول عن دخول غاز ثاني أكسيد الكربون وخروج الأكسجين في عملية البناء الضوئي ؟

- الثغور
- البشرة العلوية
- الطبقة العمادية
- الطبقة الإسفنجية

اختاري الإجابة الصحيحة:

- لماذا تكون طبقة البشرة العلوية في النبات شفافة؟

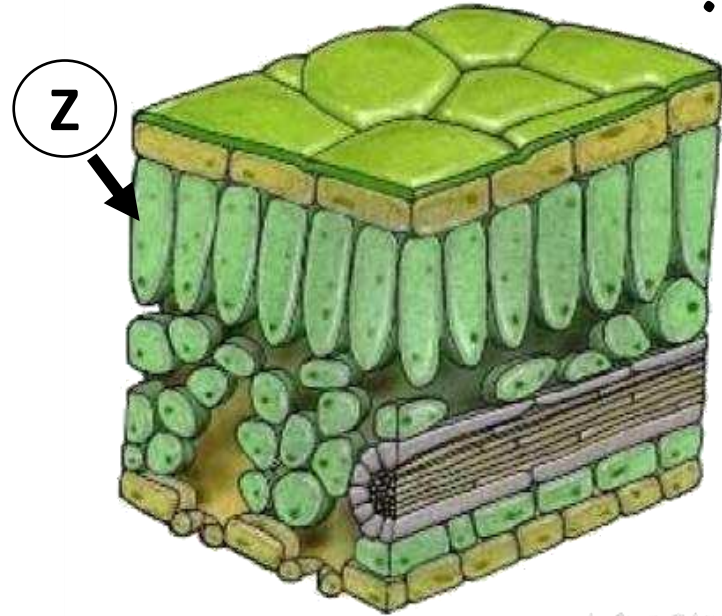
لتبادل الغازات

لتسمح بمرور الضوء

لصنع الغذاء

لنقل الماء

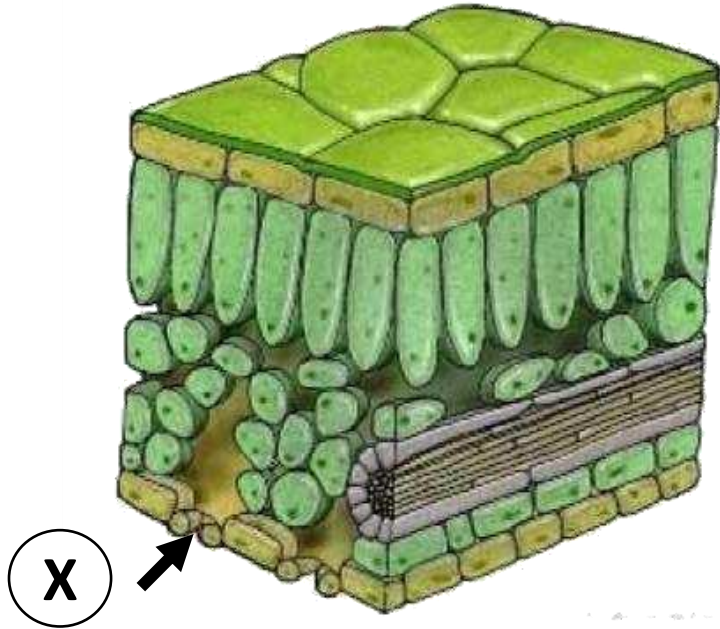
اختاري الإجابة الصحيحة:



ج- ماذا يحدث للنبات إذا تم إزالة الطبقة
المشار له بالرمز Z ؟

- لن يتم تبادل الغازات
- لن تصنع الورقة الغذاء
- لن يحدث للخلية شيئاً
- تنمو الخلية جيداً

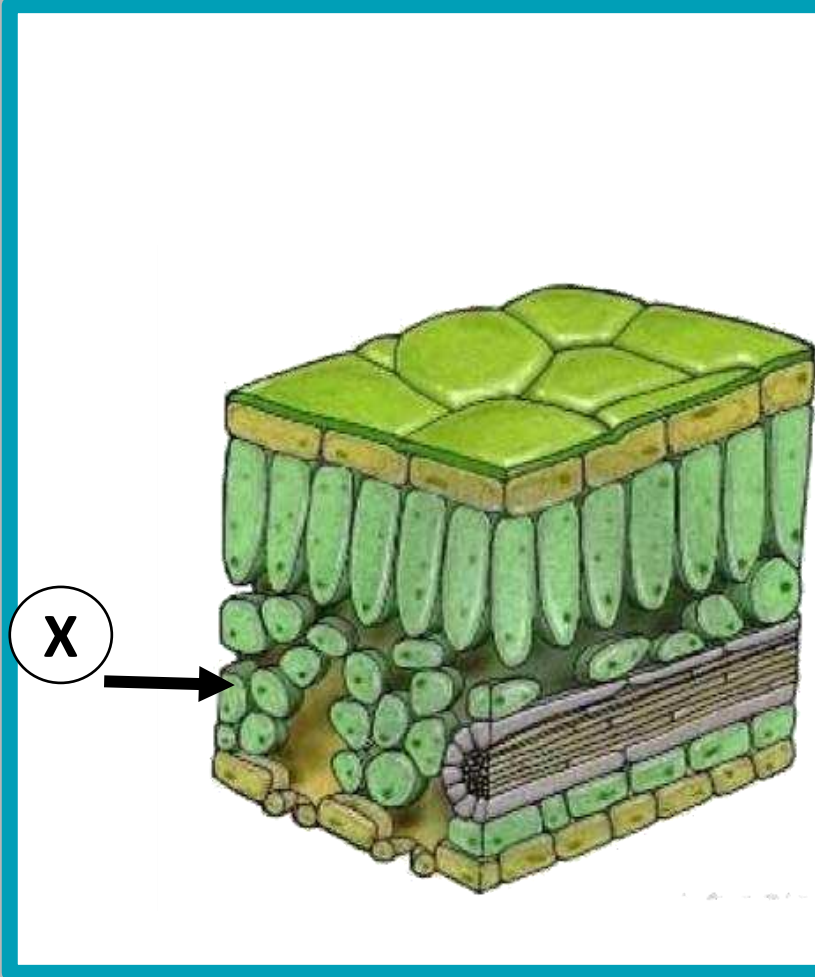
اختاري الإجابة الصحيحة:



ج- ما وظيفة الجزء X ؟

- خروج الماء وتبادل الغازات
- صنع الغذاء
- نقل الماء والغذاء
- حماية الورقة

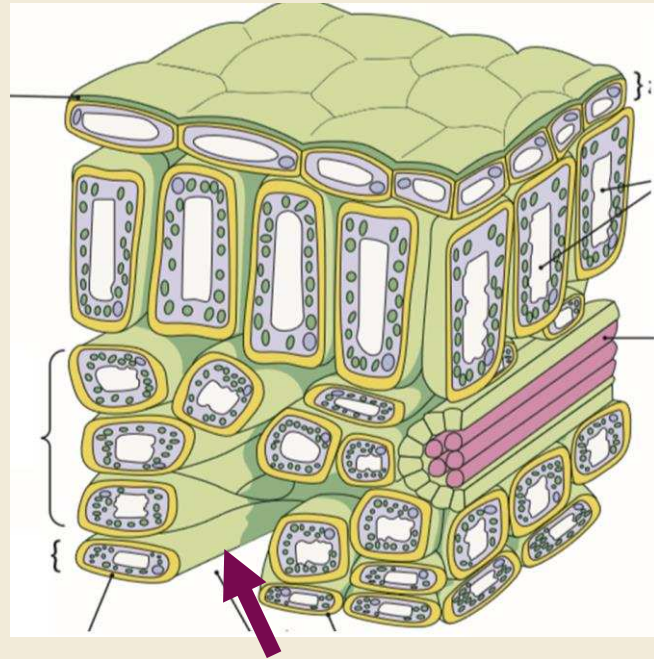
اختاري الإجابة الصحيحة:



ج- ما اسم الجزء X ؟

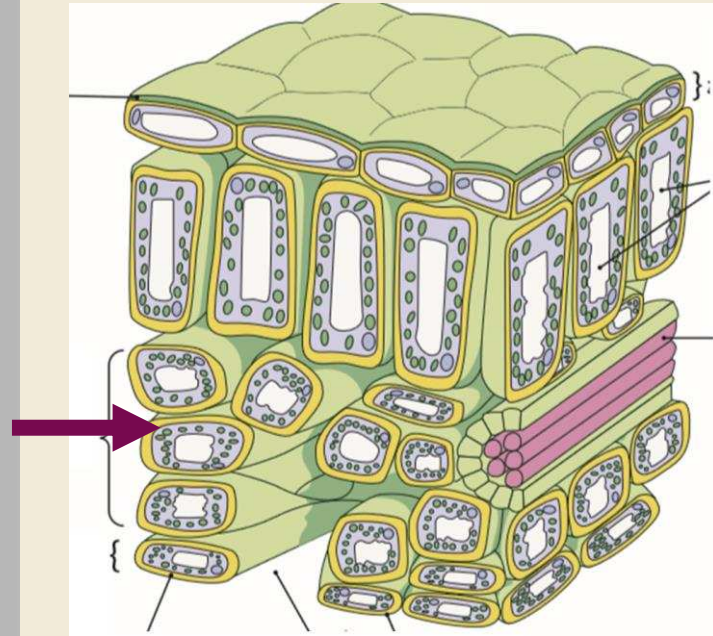
- النسيج المتوسط العمادي
- النسيج المتوسط الاسفنجي
- البشرة العلوية
- الطبقة الشمعية

ماهي وظيفة الجزء المشار إليه ؟



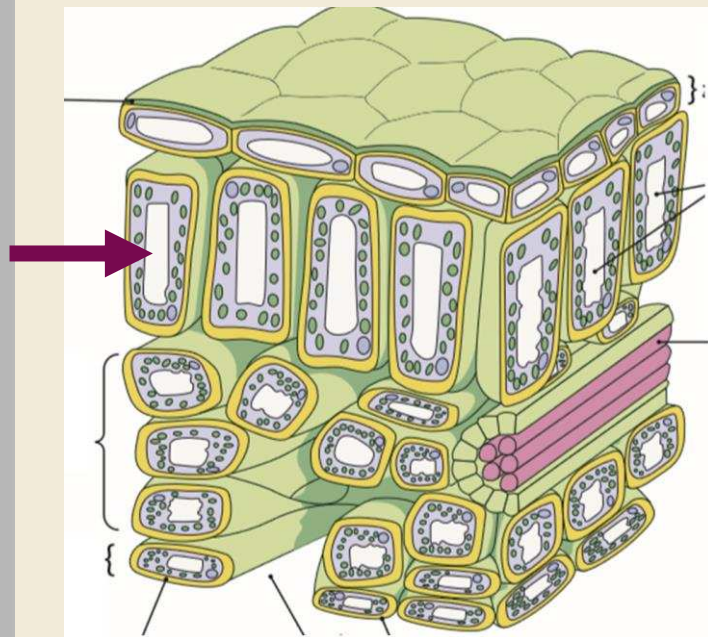
وظيفة الثغر ثقب دقيق
لخروج الماء ودخول
الغازات وخروجها

ماهي وظيفة الطبقة المشار إليها ؟



وظيفة طبقة
الاسفنجية هي فراغات
هوائية كثيرة للتبادل
الغازي

ماهي وظيفة الجزء المشار إليه ؟



الخلايا العمادية ممتلئة
بالبلاستيدات الخضراء