

شكراً لتحميلك هذا الملف من موقع المناهج القطرية



اختبار تجريبي في وحدة الخلية مجاب

[موقع المناهج](#) ← [المناهج القطرية](#) ← [المستوى السابع](#) ← [علوم](#) ← [الفصل الأول](#) ← [الملف](#)

تاريخ نشر الملف على موقع المناهج: 12:27:30 2023-12-10

التواصل الاجتماعي بحسب المستوى السابع



روابط مواد المستوى السابع على تلغرام

[الرياضيات](#)

[اللغة الانجليزية](#)

[اللغة العربية](#)

[التربية الاسلامية](#)

المزيد من الملفات بحسب المستوى السابع والمادة علوم في الفصل الأول

[اختبار تجريبي مجاب في الوحدة الاولى الطبعة الحسبية للمادة](#)

1

[اوراق عمل الوحدة الثالثة الأنسجة والأعضاء والأجهزة في النبات مع الحل](#)

2

[اوراق عمل نهاية الفصل غير محابة مدرسة الأندلس](#)

3

[اوراق عمل نهاية الفصل محابة مدرسة الفتاة المسلمة](#)

4

[اوراق عمل نهاية الفصل مدرسة الفتاة المسلمة](#)

5

السؤال الأول :- اختر الإجابة الصحيحة فيما يلي : _____

- 1- يكبر مجهر عينة بمقدار 40x . فيم ستختلف الصورة عن العينة ؟
 أ- الصورة أصغر بمقدار أربعين مرة
 ب- الصورة أكبر بمقدار أربعين مرة
 ج- العينة أكبر بمقدار أربعين م
 د - الصورة والعينة لهما نفس الحجم

2- أي الكائنات الحية التالية تعتبر وحيدة الخلية ؟

- أ-البكتريا
 ب-الحيوان
 ج-الإنسان
 د- النبات

3- مجموعة من الخلايا من نفس النوع تؤدي وظيفة محددة ؟

- أ- العضو
 ب- النسيج
 ج- الجهاز
 د- العضية

4- أي من العضيات الخلوية التالية ليست موجودة في الخلية الحيوانية ؟

- أ. الفجوة
 ب- السيتوبلازم
 ج- الغشاء الخلوي
 د- البلاستيدات الخضراء

5- أي من التالي يمثل عملية انتقال جزيئات المادة من الوسط الأعلى تركيزاً الي الوسط الأقل تركيزاً ؟

- أ- الخاصية الاسموزية
 ب- عملية الانتشار
 ج- عملية الهضم
 د- عملية التكاثر

6- ما السائل الشبه هلامي الذي يملأ الخلية ؟

- أ- النواة
 ب- السيتوبلازم
 ج- الجدار الخلوي
 د- البلاستيدات الخضراء

7- أين تحدث عملية البناء الضوئي داخل الخلية ؟

- أ- النواة
 ب- الفجوة
 ج- الجدار الخلوي
 د- البلاستيدات الخضراء

8 ما هي العضية التي تنتج الطاقة في الخلية ؟

- أ- الغشاء الخلوي
 ب- الميتوكوندريا
 ج- الفجوة
 د- النواة

9- ما المصطلح العلمي " عدد الجسيمات الموجودة في حجم محدد " ؟

ب- التركيز

د- المحلول

أ- الإسموزية

ج- الانتشار

10- أي عضيات الخلية التالية تحتوي علي الكلوروفيل وتقوم بعملية البناء الضوئي وإنتاج الغذاء ؟

ب- الميتوكوندريا

د- البلاستيدات الخضراء

أ- النواة

ج- الفجوة

11- أي من التالي يمثل وظيفة الخلية العصبية ؟

ب- نقل المعلومات في الجسم

د- تكسب الجسم شكله

أ- نقل غاز الأكسجين

ج- افراز الإنسولين

12- أي الخلايا التالية تنقل الأكسجين وثنائي أكسيد الكربون ؟

ب- العضية

د- خلايا الدم الحمراء

أ- العصبية

ج- العظمية

13- أي من التالي يمثل عملية انتقال الماء من الوسط الأقل تركيزاً الي الوسط الأعلى تركيزاً عبر غشاء شبه منفذ؟

ب- عملية الانتشار

د- عملية التكاثر

أ- الخاصية الأسموزية

ج- عملية الهضم

14- أي مما يلي يعمل علي تنظيم مرور المواد من والي الخلية ؟

ب- الميتوكوندريا

د- النواة

أ- الغشاء الخلوي

ج- الفجوة

15- ماذا يحدث عند وضع قطعة من الجزر في ماء مالح (محلول عالي التركيز) عدة ساعات ؟

د- يتغير لونها فقط

ج- يقل حجمها

ب- لا يتغير حجمها

أ- يزيد حجمها

16-يحتوي سيتوبلازم خلية الدم الحمراء على 0.2 g/cm^3 من المواد الذائبة ، وضح ما يحدث عند وضع الخلية في محلول ملح تركيزه 0.1 g/cm^3

أ-ماذا يحدث للخلية في هذه الحالة ؟

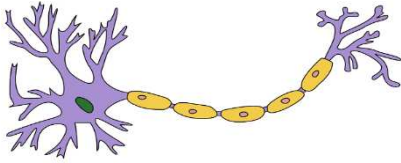
ب- تنتفخ الخلية

أ- لا يحدث شيء

د- تبقى كما هي

ج- تنقلص الخلية

18- الأشكال التالية تشير لخلية متخصصة في جسم الانسان وتعد من أطول الخلايا بالجسم، ما اسم هذه الخلية ؟



ب- خلية جنسية

أ- خلية دهنية

د - خلية طلائية مهدبة

ج- خلية عصبية

19- تُرك وعاء مادة عطرية مفتوح في طرف الغرفة ما السبب الذي يجعلنا نشم رائحة العطر بالغرفة ؟

ب- الانصهار

أ- الانتشار

د الخاصة الاسموزية

ج- البناء الضوئي

20- ما نوع هذه الخلايا (خلايا تمتد بالتربة لمسافات طويلة وتقوم بامتصاص الماء والأملاح منها) ؟

ب- خلية عمادية

أ- خلية البشرة

د - خلية شعيرة جذرية

ج - خلية إسفنجية

21- ما هي طبقة الخلايا بالورقة التي تحتوي على أكبر عدد من البلاستيدات الخضراء؟

ب- الطبقة الإسفنجية

أ- عرق الورقة

د - طبقة البشرة العلوية

ج - الطبقة العمادية

ثانياً : الأسئلة المقالية : _____

السؤال الأول :-

أ- ما المقصود بالتكبير ؟ عدد المرات التي يظهر فيها شيء أكبر

ب- ضع البيانات على الشكل التالي

ج- ما اسم هذا الجهاز ؟ - المجهر الضوئيد- ما هو استخدامه ؟ يستخدم المجهر الضوئي في تكبير العينات الصغيرة جدا لدراسة أجزاء من الكائنات الحية.

السؤال الثاني :- أكمّل الجدول التالي ؟


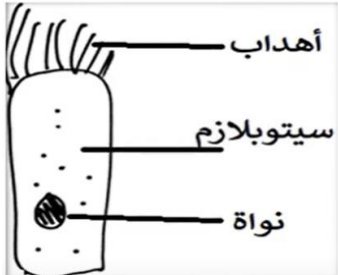
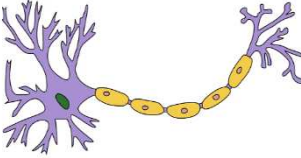
وجه المقارنة	الانتشار	الخاصية الإسموزية
التعريف	حركة جسيمات المادة من منطقة التركيز الأعلى إلى منطقة التركيز الأدنى	حركة جسيمات الماء من منطقة التركيز الأقل إلى منطقة التركيز الأعلى عبر غشاء شبه منفذ

ب- أذيب (20 g) من الملح في محلول حجمه (100 cm³) احسب تركيز هذا المحلول ؟

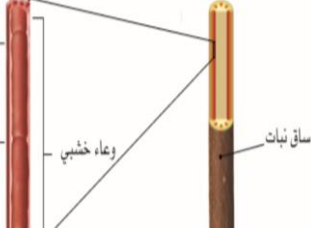
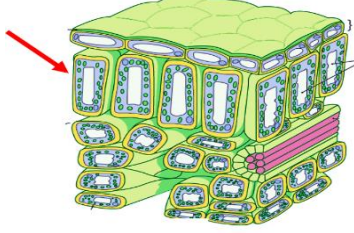
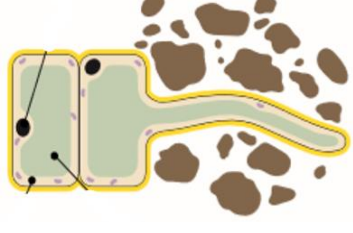
اكتب الحل هنا

$$0.2 \text{ g/cm}^3 = \frac{20}{100} = \frac{\text{كتلة المذاب}}{\text{حجم المحلول}} = \text{التركيز}$$

السؤال الثالث :- أ- أكمل الجدول التالي :- من خلال دراستك للخلايا المتخصصة .

			
خلايا الدم الحمراء	الخلية الطلائية المهديبة	الخلية العصبية	اسم الخلية
نقل الأوكسجين وثاني أكسيد الكربون في الدم	طرد الفضلات والكائنات الحية الدقيقة من الرنتين	نقل المعلومات والاشارات العصبية	الوظيفة
مقعرة الوجهين ، لا توجد بها نواة ، تحتوي على الهيموجلوبين	تمتلك أهداب متموجة	طويلة ولديها تفرعات كثيرة	التلائم في الشكل مع الوظيفة

ب- أكمل الجدول التالي :- من خلال دراستك للخلايا المتخصصة .

			
الخشب	الخلايا العمادية	شعيرة جذرية	اسم الخلية
نقل الماء والأملاح من الجذور إلى الساق والأوراق	القيام بعملية البناء الضوئي	امتصاص الماء والأملاح من التربة	الوظيفة
توجد على شكل أنابيب مجوفة	وجود كميات كبيرة من البلاستيدات الخضراء	وجود امتدادات طويلة وفجوة كبيرة	التلائم في الشكل مع الوظيفة

السؤال الرابع :- قارن بين الخلايا النباتية والخلايا الحيوانية ؟

وجه المقارنة	الخلايا الحيوانية	الخلايا النباتية
الجدار الخلوي	لا يوجد	يوجد
السيتوبلازم	يوجد	يوجد
البلاستيدات الخضراء	لا يوجد	يوجد
الغشاء الخلوي	يوجد	يوجد
النواة	يوجد	يوجد
الفجوة العصارية	يوجد فجوة صغيرة	يوجد فجوة كبيرة
الميتوكوندريا	يوجد	يوجد

السؤال الخامس :-

من خلال دراستك للخلايا . أجب عن التالي ؟

1- ما نوع هذه الخلية ؟ **حيوانية**

2- ما اسم الأجزاء المشار إليها في الشكل ؟

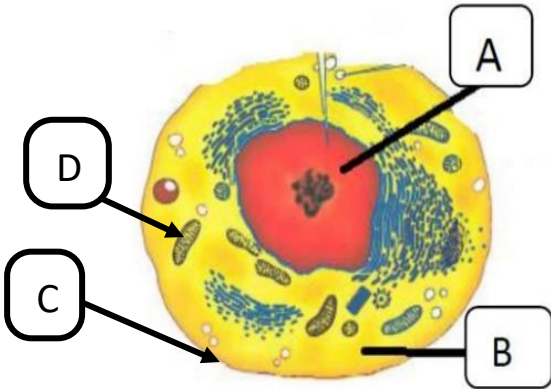
A-- النواة -B --- السيتوبلازم

3- ما وظيفة الجزء المشار إليه بالرمز C ؟

التحكم في تنظيم مرور المواد من وإلى داخل الخلية

4- ما وظيفة الجزء المشار إليه بالرمز D ؟

وظيفة الميتوكوندريا إنتاج الطاقة



السؤال السادس :-

من خلال دراستك للخلايا . أجب عن التالي ؟

1- ما نوع هذه الخلية ؟ **خلية نباتية**

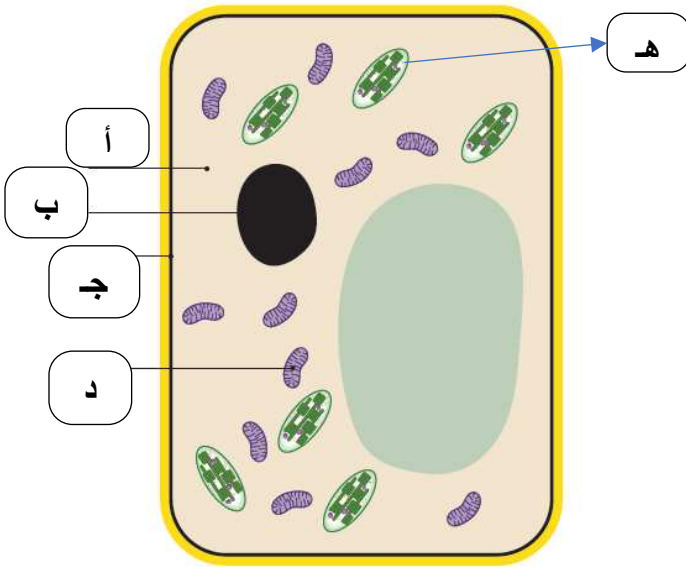
2- ما اسم الأجزاء المشار إليها في الشكل ؟

أ- سيتوبلازم ب- النواة

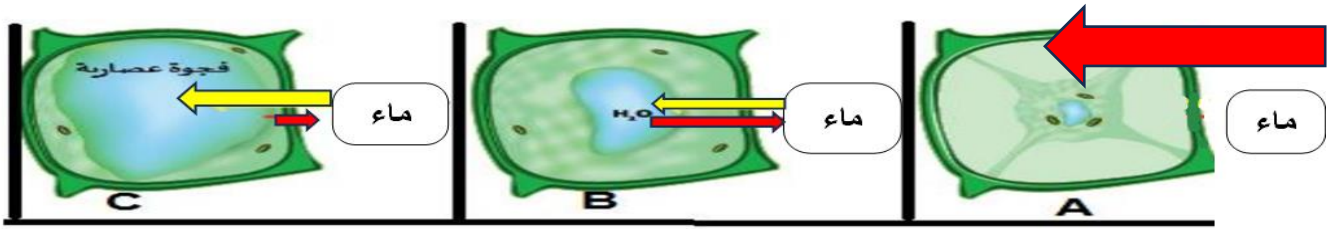
ج- الغشاء الخلوي

د - الميتوكوندريا

هـ - البلاستيدات الخضراء

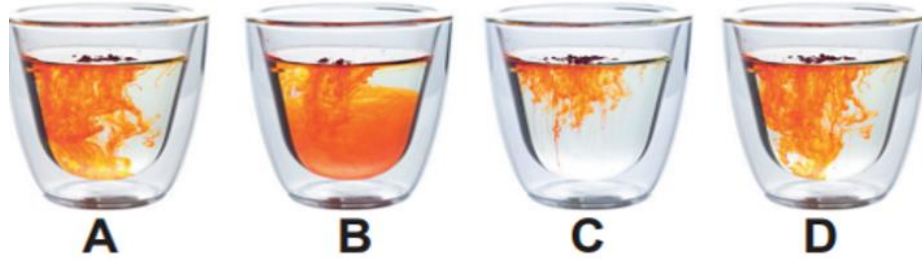


السؤال السابع :- تم وضع ثلاث خلايا نباتية في ثلاث محاليل A,B,C مختلفة التركيز كما هو موضح بالشكل ؟



- ا- ما هي الخاصية التي يدخل او يخرج بها الماء ؟ **الخاصية الاسموزية**
- ب- أي المحاليل تركيزه أقل من تركيز الخلية ؟ **عند الخلية C**
- ج- اذا كان التركيز داخل الخلية A 20 mg/L وخارج الخلية A 4 mg/L .
ارسم سهم على الخلية يمثل اتجاه حركة الماء.

السؤال الثامن:- أضيف ملون طعام الي كوب. التقطت صورة للكأس موضحة في الشكل في الأوقات A,B,C,D ؟

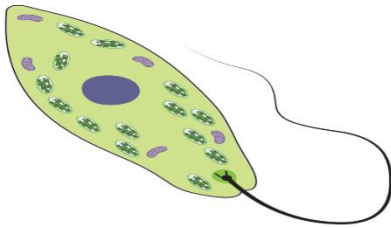


- أ- أعد ترتيب الحروف لإظهار الترتيب الذي التقطت به الصور ؟ **C ثم D ثم A ثم B**
- ب- أذكر اسم العملية التي حدثت ؟ **الانتشار**
- ج- اشرح سبب حدوث هذه العملية ؟

انتشرت جسيمات المادة من الوسط الأعلى تركيزا إلى الوسط الأقل تركيزا

السؤال التاسع :- أ- أكتب أسماء مكونات الخلية التي تتناسب مع كل وظيفة من الوظائف التالية.

وظائفه	جزء الخلية الحيوانية	
وسائل هلامي تحدث فيه أنشطة الخلية	..السيتوبلازم	1
تتحكم في أنشطة الخلية الحيوية	النواة	2
تتحكم في مرور المواد من وإلى الخلية	الغشاء الخلوي	3
مركز إنتاج الطاقة بالخليةالميتوكوندريا.....	4



ب- ما الذي يشير إليه الشكل التالي ؟ **اليوجلينا**

ج-- هل يصنف هذا الكائن من الخلايا النباتية أو الحيوانية ؟ فسر إجابتك ؟

يمكن تصنيفه حيواني ونباتي لأنه يجمع بين الصفات النباتية في وجود البلاستيدات الخضراء وصفات الحيوان في وجود السوط للحركة.