

شكراً لتحميلك هذا الملف من موقع المناهج القطرية



أوراق عمل اثرائية علاجية نهاية الفصل غير مجانية

موقع المناهج ← المناهج القطرية ← المستوى السابع ← رياضيات ← الفصل الأول ← الملف

تاريخ نشر الملف على موقع المناهج: 00:01:52 2023-12-10

التواصل الاجتماعي بحسب المستوى السابع



روابط مواد المستوى السابع على تلغرام

[الرياضيات](#)

[اللغة الانجليزية](#)

[اللغة العربية](#)

[التربية الاسلامية](#)

المزيد من الملفات بحسب المستوى السابع والمادة رياضيات في الفصل الأول

[التمارين الاثرائية نهاية الفصل غير مجانية](#)

1

[اوراق عمل نهاية الفصل غير مجانية](#)

2

[اوراق عمل نهاية الفصل غير مجانية مدرسة الأندلس](#)

3

[اوراق عمل نهاية الفصل غير مجانية مدرسة مسيبيد](#)

4

[اوراق عمل نهاية الفصل غير مجانية مدرسة مسيبيد](#)

5

أوراق عمل إثرائية علاجية

مادة الرياضيات

الصف السابع

نهاية الفصل الدراسي الأول

للعام الدراسي 2023-2024

الاسم: _____

الصف: _____

الأوراق لا تكتب عن الكتاب المدرسي



الاعداد الصحيحة والاعداد النسبية

الوحدة الاولى

س1: اختر الإجابة المناسبة بوضع علامة (×) داخل المربع:

A	- 25	اوجد معكوس العدد 25 ؟
B	25	
C	$\frac{1}{25}$	
D	$-\frac{1}{25}$	

A	51	اوجد معكوس العدد 15 - ؟
B	- 51	
C	15	
D	$-\frac{1}{15}$	

A	0	تهبط طائرة من ارتفاع 4000 ft . ما العدد الصحيح الذي يعبر عن هبوط الطائرة ؟
B	8000	
C	- 4000	
D	4000	

A	- 75	يودع فهد في حسابة المصرفي مبلغ 75 ريال كل شهر ما العدد الصحيح الذي يعبر عن هذا الموقف ؟
B	75	
C	57	
D	0	

A	0	كانت درجة الحرارة في مدينة لندن 6°C وانخفضت حتى أصبحت 0°C ما التغير في درجة الحرارة
B	6	
C	- 6	
D	- 0	



س1: اختر الإجابة المناسبة بوضع علامة (×) داخل المربع:

A	30	اوجد ناتج ما يأتي: $-15 + 15 =$
B	-30	
C	1	
D	0	

A	-28	اوجد ناتج ما يأتي: $-28 + (... ..) = 0$
B	0	
C	28	
D	280	

A	-20	اوجد ناتج ما يأتي : $20 + (... ..) = 0$
B	0	
C	20	
D	2	

A	80	يهبط منطاد من ارتفاع 800 m ما العدد الصحيح الذي يمثل هبوط المنطاد ؟
B	800	
C	-800	
D	1600	

A	-2000	ربح أحمد في تجارة QR 2000 وخسر مبلغ فأصبح رصيده QR 500. ما العدد الذي يمثل التغير في رصيده ؟
B	-1500	
C	0	
D	1500	



س1: اختر الإجابة المناسبة بوضع علامة (×) داخل المربع:

A	0.3	ما العدد الذي يكافئ $\frac{3}{5}$ في الصورة العشرية؟
B	0.5	
C	0.6	
D	3.5	

A	0.4	ما العدد الذي يكافئ $\frac{1}{4}$ في الصورة العشرية؟
B	0.25	
C	0.5	
D	4.1	

A	0.25	ما العدد الذي يكافئ $\frac{3}{4}$ في الصورة العشرية؟
B	0.50	
C	0.75	
D	3.4	

A	27	ما العدد الذي يكافئ $\frac{7}{20}$ في الصورة العشرية؟
B	0.7	
C	20.7	
D	0.35	

A	0.875	ما العدد الذي يكافئ $\frac{7}{8}$ في الصورة العشرية؟
B	1.875	
C	0.75	
D	8.7	



س1: اختر الإجابة المناسبة بوضع علامة (×) داخل المربع:

A	0.1425 ...	أي الأعداد الآتية هو عدد نسبي دوري؟
B	0.234567	
C	0.777777 ...	
D	3.4556663	

A	- 5	أي الأعداد الآتية هو عدد نسبي غير منتهي؟
B	2132345	
C	0.3152149 ...	
D	0.55555 ...	

A	$0.\overline{15}$	أي الأعداد الآتية هو عدد غير نسبي؟
B	0.2987 ...	
C	0.2987	
D	- 3.55555...	

A	0.7	أي الأعداد الآتية هو عدد غير نسبي؟
B	$0.\overline{8}$	
C	0.6457 ...	
D	15	

A	$0.\overline{8}$	أي الأعداد الآتية هو عدد نسبي دوري؟
B	0.32	
C	0.11	
D	0.2	



س1: اختر الإجابة المناسبة بوضع علامة (×) داخل المربع:

A	- 12	أوجد ناتج ما يأتي: $-5 - 7 =$
B	- 2	
C	2	
D	12	

A	- 5	أوجد ناتج ما يأتي: $(-2) + (-3) =$
B	1	
C	- 1	
D	5	

A	- 14	أوجد ناتج ما يأتي: $9 + (-5) =$
B	- 4	
C	4	
D	14	

A	- 20	أوجد ناتج ما يأتي: $12 - (-8) =$
B	- 4	
C	4	
D	20	

A	- 21	أوجد ناتج ما يأتي: $-16 - 5 =$
B	-11	
C	11	
D	21	



س2: الأسئلة المقالية:

تحرك مصعد سبعة طوابق صعوداً ومن ثم نزل أربعة نزولاً. ما العدد الصحيح الذي يمثل التغير في موقع المصعد؟

الإجابة:

ركض عامر مسافة 10 m ثم استدار وركض مسافة 15 m في الاتجاه المعاكس ما موقع عامر بالنسبة الى المكان

الذي بدأ منه؟

الإجابة:

غاص محمد الى عمق 81 ft تحت سطح البحر، ثم غاص 14 ft إضافية. ما موقع محمد الحالي من سطح البحر؟

الإجابة:

صل كل موقف مما يلي بالمقدار الذي يعبر عنه.

$$10 + (-10)$$

تسبح سمكة على عمق 10 m تحت مستوى سطح البحر، ثم تغوص 10 m أخرى لتتجنب سمكة قرش.

$$-10 + (-10)$$

يمشي علي 10 خطوات إلى الأمام، ثم يمضي 10 خطوات إلى الخلف.

$$-10 + (10)$$

تنخفض درجة الحرارة مقدار 10 درجات، ثم ترتفع مقدار 10 درجات.



س1: اختر الإجابة المناسبة بوضع علامة (×) داخل المربع:

A	- 12	أوجد ناتج ما يأتي: $(-9) \times (-3) =$
B	- 6	
C	27	
D	12	

A	- 9	أوجد ناتج ما يأتي: $(-6) \times (3) =$
B	- 6	
C	- 18	
D	6	

A	- 4	أوجد ناتج ما يأتي: $0 \times (-4) =$
B	4	
C	0	
D	-0	

A	-12	أوجد ناتج ما يأتي: $(-4) \times 0 \times (3) =$
B	- 4	
C	0	
D	12	

A	- 21	أوجد ناتج ما يأتي: $(-5) \times (6) \times (-3) =$
B	-33	
C	15	
D	90	



س¹: اختر الإجابة المناسبة بوضع علامة (×) داخل المربع:

A	- 12	أوجد ناتج ما يأتي: $(-9) \div (-3) =$
B	- 3	
C	- 27	
D	3	

A	- 18	أوجد ناتج ما يأتي: $(-16) \div (4) =$
B	- 4	
C	4	
D	-12	

A	-4	أوجد ناتج ما يأتي: $0.8 \div 0.4 =$
B	32	
C	0.4	
D	2	

A	0.4	أوجد ناتج ما يأتي: $-0.6 \div 0.2 =$
B	- 3	
C	0.12	
D	0.3	

A	7	أوجد ناتج ما يأتي: $(28) \div (4) =$
B	-32	
C	24	
D	112	



س1: اختر الإجابة المناسبة بوضع علامة (×) داخل المربع :

A	$-\frac{8}{12}$	أوجد ناتج ما يأتي: $-\frac{3}{6} \times \frac{6}{4} =$
B	$\frac{6}{12}$	
C	$\frac{6}{24}$	
D	$-\frac{3}{4}$	

A	$\frac{8}{15}$	أوجد ناتج ما يأتي: $-\frac{2}{5} \times -\frac{4}{3} =$
B	$\frac{6}{8}$	
C	$\frac{15}{8}$	
D	$-\frac{14}{15}$	

A	0.6	أوجد ناتج ما يأتي: $2 \times 0.3 =$
B	6	
C	2.3	
D	6.3	

A	-0.9	أوجد ناتج ما يأتي: $-3 \times 0.3 =$
B	-9	
C	-6	
D	9.3	

A	-32	أوجد ناتج ما يأتي: $-0.8 \times 0.4 =$
B	-0.32	
C	-0.28	
D	12	



س2: الأسئلة المقالية :

اوجد ناتج كلاً مما يأتي

$$\frac{2}{5} \div \frac{7}{2}$$

$$\frac{3}{4} \times \frac{1}{2}$$

$$-\frac{4}{5} \div \frac{7}{5}$$

$$-\frac{2}{3} \times \frac{7}{5}$$

$$2\frac{1}{5} \div -\frac{11}{4}$$

$$-1\frac{2}{3} \times 0.4$$

$$5\frac{3}{5} \div \frac{4}{15}$$

$$1\frac{2}{3} \times 0.2$$



اوجد ناتج كلا مما يأتي

$$-3.3 - 2.2 =$$

$$3.3 + 2.2 =$$

$$- 5.33 + 2.21 =$$

$$(-4.3) + (-3.1) =$$

$$8.35 - 2.3 =$$

$$(-4.3) + (3.1) =$$

$$9.7 - 2 =$$

$$3.3 + 2 =$$



س3: الأسئلة المقالية :

يتبع جاسم نظام غذائي يخسر 8 kg شهرياً.

(*) اكتب مقداراً عددياً يمثل التغير في وزن جاسم بعد خمسة أشهر.

الإجابة _____

(*) هل التغير زيادة أم نقصان؟

الإجابة _____

يودع حمد مبلغ 50 ريال شهرياً في حساب المصرفي

(*) اكتب مقداراً عددياً يمثل التغير في حساب حمد بعد خمسة أشهر.

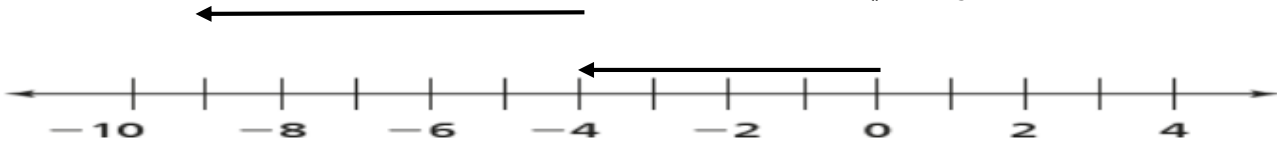
الإجابة _____

(*) هل التغير زيادة أم نقصان؟

الإجابة _____

في احدي المسابقات الرياضية قام سباح بالغوص 20 متر ثم غاص 10 امتار اخري . ما الموقع الحالي للسباح؟

باستعمال خط الاعداد ادناه اوجد ناتج ما يأتي :



ما العملية الممثلة على خط الاعداد؟ الإجابة: _____

ما ناتج العملية؟ الإجابة: _____



تحليل واستعمال علاقات التناسب

الوحدة الثانية

س1: اختر الإجابة المناسبة بوضع علامة (×) داخل المربع :

A	640	ينتج مصنع ملابس 160 قميص في 4 h . ما معدل الوحدة ؟
B	164	
C	156	
D	40	

A	100	إذا كانت تكلفة 4 قفازات هي QR 100 ما تكلفة القفاز الواحد؟
B	104	
C	50	
D	25	

A	225	أوجد معدل الوحدة لدراجة نارية تقطع مسافة سباق في مضمار طوله 75km في 3 ساعات؟
B	35	
C	150	
D	25	

A	$5y$	ما ثابت التناسب في معادلة التناسب $y = 5x$
B	$5x$	
C	5	
D	25	

A	$k = 3x$	اكتب معادلة التناسب . إذا كان ثابت التناسب $k = 3$
B	$y = 3x$	
C	$y = 3x + 2$	
D	$y = x$	



س1: اختر الإجابة المناسبة بوضع علامة (x) داخل المربع :

A	$k = 400x$	تندفق المياه عند موقع معين في النهر بمقدار 400 gal كل دقيقة. ما هي معادلة التناسب التي تمثل كمية الماء y ، المارة عند موقع معين خلال x من الدقائق
B	$y = 400x$	
C	$y = 4x$	
D	$y = x$	

A	$k = 600x$	أي مما يأتي يمثل معادلة لعلاقة تناسب ؟
B	$y = -400$	
C	$y = 4x + 2$	
D	$y = 100x$	

A	$k = 120x$	تقطع سيارة مسافة 120 km في 4 ساعات ما هي معادلة التناسب التي تمثل المسافة y ، والزمن x
B	$y = 30$	
C	$y = 120x$	
D	$y = 30x$	

A	14	ما ثابت التناسب في معادلة التناسب $y = 0.41x$
B	0.14	
C	4.1	
D	0.41	

A	$k = 2$	اوجد ثابت التناسب من هذه العلاقة الموضحة في الجدول؟
B	$y = 2$	
C	$y = 6x$	
D	$x = 2$	

x	2	4	6	7
y	4	8	12	14



س²: الأسئلة المقالية :

يحدد الجدول الاتي علاقة تناسب بين x و y

x	y	$k = \frac{y}{x}$
2	10	
3	15	
4	20	
5	25	

اجب ما يأتي :

(*) اوجد ثابت التناسب

الإجابة: _____

(**) أكتب معادلة التناسب لهذه العلاقة ؟

الإجابة: _____

(***) اذا كانت العلاقة علاقة تناسب اوجد قيمة y عندما $x = 7$

الإجابة: _____

يحدد الجدول الاتي علاقة تناسب بين x و y

x	y	$k = \frac{y}{x}$
3	6	
4	8	
5	10	
6	12	

اجب ما يأتي :

(*) اوجد ثابت التناسب

الإجابة: _____

(**) أكتب معادلة التناسب لهذه العلاقة ؟

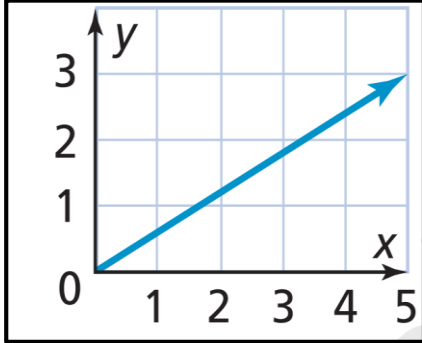
الإجابة: _____

(***) اذا كانت العلاقة علاقة تناسب اوجد قيمة y عندما $x = 10$

الإجابة: _____

س3: الأسئلة المقالية :

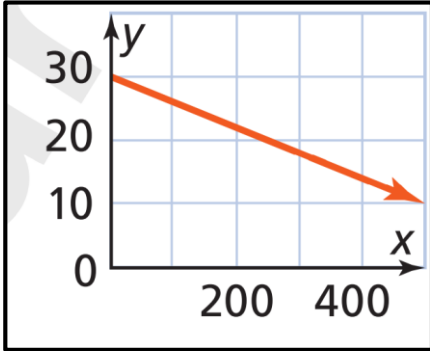
وضح ما اذا كانت العلاقة في التمثيل البياني تمثل علاقة تناسب نعم ام لا .



(A) الإجابة: _____

التفسير:

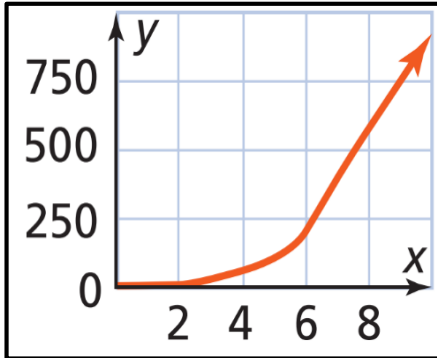
(1) _____ (2) _____



(B) الإجابة: _____

التفسير:

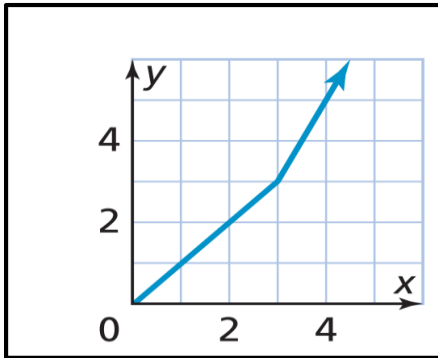
(1) _____ (2) _____



(C) الإجابة: _____

التفسير:

(1) _____ (2) _____



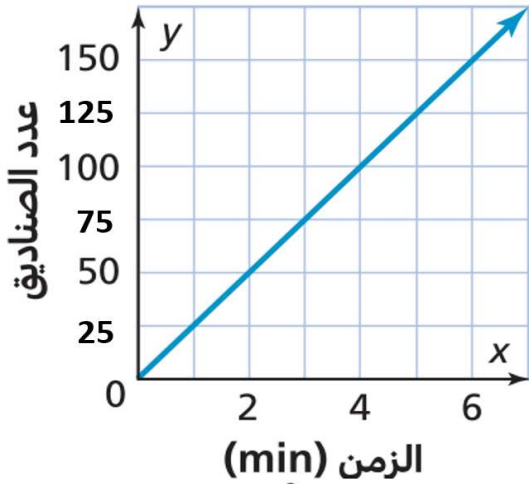
(D) الإجابة: _____

التفسير:

(1) _____ (2) _____

س4: الأسئلة المقالية :

يبين التمثيل البياني ادناه العلاقة بين عدد الصناديق التي تعبئها احدى الآلات والزمن المستغرق في التعبئة. استعمل التمثيل البياني للإجابة عما يلي.



A . هل العلاقة تمثل تناسباً؟ وضح السبب.

الإجابة: _____

التفسير _____

B . ما عدد الصناديق التي تعبئها الآلة بعد مرور 2 دقيقة؟

الإجابة: _____

C . ما الزمن اللازم لتعبئة 100 صندوق؟

الإجابة: _____

D . فسر الموقف الذي تمثله النقطة (4 ، 100) علي التمثيل البياني

الإجابة: _____

E . فسر الموقف الذي تمثله النقطة (0 ، 0) علي التمثيل البياني

الإجابة: _____

F . إذا كانت العلاقة علاقة تناسب. أوجد ثابت التناسب من التمثيل البياني

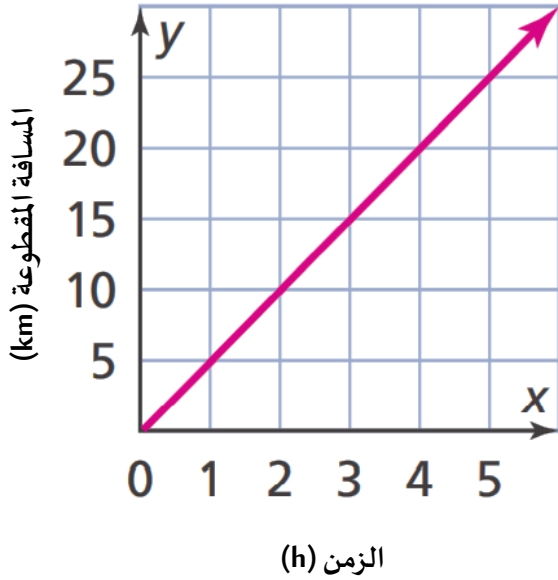
الإجابة: _____

G . إذا كانت العلاقة علاقة تناسب. أكتب معادلة التناسب

الإجابة: _____

س5: الأسئلة المقالية :

يبين التمثيل البياني أدناه العلاقة بين المسافة المقطوعة. والزمن لسيارة متحركة.



استعمل التمثيل البياني للإجابة عما يلي :

A . هل العلاقة تمثل تناسباً؟ وضح السبب.

الإجابة: _____

التفسير _____

B . ما المسافة المقطوعة بعد مرور 5 ساعات؟

الإجابة: _____

C . ما الزمن اللازم لقطع مسافة قدرها 20 km ؟

الإجابة: _____

D . فسر الموقف الذي تمثله النقطة (2 ، 10) علي التمثيل البياني

الإجابة: _____

E . فسر الموقف الذي تمثله النقطة (0 ، 0) علي التمثيل البياني

الإجابة: _____

F . إذا كانت العلاقة علاقة تناسب. أوجد ثابت التناسب من التمثيل البياني

الإجابة: _____

G . إذا كانت العلاقة علاقة تناسب. أكتب معادلة التناسب

الإجابة : _____



تحليل وحل مسائل النسبة المئوية

الوحدة الثالثة

س1: اختر الإجابة المناسبة بوضع علامة (×) داخل المربع :

A	6	ما قيمة 20 % من العدد 30
B	600	
C	60 %	
D	6 %	

A	80	ما قيمة 20 % من العدد 400
B	200	
C	420	
D	800 %	

A	105	ما قيمة 35 % من العدد 300
B	335	
C	265 %	
D	800 %	

A	40 %	ما النسبة المئوية للعدد 16 من العدد 40
B	16 %	
C	40 %	
D	50 %	

A	25 %	ما النسبة المئوية للعدد 2 من العدد 8
B	16 %	
C	6 %	
D	10	



س1: اختر الإجابة المناسبة بوضع علامة (×) داخل المربع :

A	20 %	ما النسبة المئوية للعدد 6 من العدد 30
B	180 %	
C	20	
D	24 %	

A	3 %	الكمية الاصلية تساوي 10 والكمية الجديدة تساوي 13 ما <u>التغير المئوي</u> ؟
B	23%	
C	30 %	
D	130 %	

A	8 %	الكمية الاصلية تساوي 5 والكمية الجديدة تساوي 3 ما <u>التغير المئوي</u> ؟
B	15 %	
C	2 %	
D	40 %	

A	17 %	الكمية الاصلية تساوي 10 والكمية الجديدة تساوي 7 ما <u>التغير المئوي</u> ؟
B	170 %	
C	30 %	
D	103 %	

A	8 %	الكمية الاصلية تساوي 20 والكمية الجديدة تساوي 28 ما <u>النسبة المئوية للزيادة</u> ؟
B	48 %	
C	20 %	
D	40 %	



س²: الأسئلة المقالية :

حصل نواف علي 20 نقطة في الجولة الاولي في مسابقة، وفي الجولة الثانية أصبح رصيده من النقاط 23 نقطة

اجب عما يأتي:

(*) ما مقدار التغير في رصيد نواف؟

الإجابة: - _____

(**) هل التغير زيادة أم نقصان؟

الإجابة: - _____

(***) احسب التغير المئوي للزيادة أو النقصان؟

الإجابة: _____

مشي سالم 100 خطوة في الساعة الاولي ثم مشي في الساعة الثانية 70 خطوة

اجب عما يأتي:

(*) ما مقدار التغير في خطوات سالم؟

الإجابة: - _____

(**) هل التغير زيادة أم نقصان؟

الإجابة: - _____

(***) احسب التغير المئوي للزيادة أو النقصان؟

الإجابة: _____



س³: الأسئلة المقالية :

تباع بدلة بقيمة QR. 250 وخفض سعرها بنسبة 20%

اوجد كل مما يأتي:

(A) ما مقدار الحسم؟

الإجابة:

(B) اوجد سعر البيع بعد التخفيض؟

الإجابة:

تلقي محرر في صحيفة محلية رسائل من 40 شخصا. اذا كان هذا العدد يمثل 5 % من العدد الكلي لقراء الصحيفة ، ما عدد قراء هذه الصحيفة ؟

الإجابة:

اشترى عامر هاتف بمبلغ QR 1250 ثم قام ببيع الهاتف بمبلغ QR 1450 اوجد النسبة المئوية لهامش الربح؟

الإجابة:



س4: الأسئلة المقالية :

اجب عما يلي :

ما النسبة المئوية؟ للعدد 9 من العدد 30

ما قيمة % 40 من العدد 25

الكمية الاصلية تساوي 15 والكمية الجديدة تساوي 18 ما النسبة المئوية للزيادة؟
الإجابة:

السعر الأصلي لسلعة ما 5500QR ونسبة الخصم مقدارها 40% اوجد سعر البيع؟
الإجابة:



س5: الأسئلة المقالية :

قام جاسم بإيداع مبلغ 2000 ريال في أحد المصارف لمدة 4 سنوات. بنسبة فائدة بسيطة مقدارها 2 % سنويا

اوجد كل مما يأتي:

(A) ما المبلغ الأصلي في حساب جاسم؟

الإجابة: _____

(B) ما مبلغ الفائدة الذي سيحصل عليه جاسم؟

الإجابة: _____

(C) كم سيصبح الرصيد الكلي في حساب جاسم بعد حساب الفائدة؟

الإجابة: _____

قام فهد بإيداع مبلغ 1000 ريال في أحد المصارف لمدة 6 سنوات. بنسبة فائدة بسيطة مقدارها 5 % سنويا

اوجد كل مما يأتي:

(A) ما المبلغ الأصلي في حساب فهد؟

الإجابة: _____

(B) ما مبلغ الفائدة الذي سيحصل عليه فهد؟

الإجابة: _____

(C) كم سيصبح الرصيد الكلي في حساب فهد بعد حساب الفائدة؟

الإجابة: _____