

تم تحميل هذا الملف من موقع المناهج القطرية



أوراق عمل دعم وإثراء الفرقان نهاية الفصل غير مجانية

موقع المناهج ← المناهج القطرية ← المستوى السابع ← رياضيات ← الفصل الأول ← أوراق عمل ← الملف

تاريخ إضافة الملف على موقع المناهج: 10:46:05 2024-12-03

ملفات اكتب للمعلم اكتب للطالب الاختبارات الكترونية | اختبارات | حلول | عروض بوربوينت | أوراق عمل
منهج انجليزي | ملخصات و تقارير | مذكرات و بنوك | الامتحان النهائي للمدرس

المزيد من مادة
رياضيات:

إعداد: مجمع الفرقان

التواصل الاجتماعي بحسب المستوى السابع



صفحة المناهج
القطرية على
فيسبوك

الرياضيات

اللغة الانجليزية

اللغة العربية

التربية الاسلامية

المواد على تلغرام

المزيد من الملفات بحسب المستوى السابع والمادة رياضيات في الفصل الأول

أوراق عمل الأندلس نهاية الفصل مع الإجابة النموذجية

1

أوراق عمل الأندلس نهاية الفصل غير مجانية

2

أوراق عمل اثرائية غير مجانية

3

ملخص ومذكرة الأوائل نهاية الفصل

4

حل أسئلة الكتاب تحضيراً لاختبار منتصف الفصل الأول

5

أوراق عمل إثرائية علاجية

مادة الرياضيات

7

الصف السابع

نهاية الفصل الدراسي الأول

للعام الدراسي 2024-2025

الاسم:

الصف:

الأوراق لا تُنسى عن الكتاب المدرسي



تحليل واستعمال علاقات التناسب

الوحدة الثانية

س1: اختر الإجابة المناسبة بوضع علامة (X) داخل المربع :

A	640	(1) ينتج مصنع ملابس 160 قميص في 4 h . ما معدل الوحدة ؟
B	164	
C	156	
D	40	

A	100	(2) إذا كانت تكلفة 4 قفازات هي QR 100 ما تكلفة القفاز الواحد؟
B	104	
C	50	
D	25	

A	225	(3) أوجد معدل الوحدة لدراجة نارية تقطع مسافة سباق في مضمار طوله 75km في 3 ساعات؟
B	35	
C	150	
D	25	

A	$5y$	(4) ما ثابت التناسب في معادلة التناسب $y = 5x$
B	$5x$	
C	5	
D	25	

A	$k = 3x$	(5) اكتب معادلة التناسب، اذا كان ثابت التناسب $k = 3$
B	$y = 3x$	
C	$y = 3x + 2$	
D	$y = x$	



س²: اختر الإجابة المناسبة بوضع علامة (X) داخل المربع :

A	$k = 400x$	(1) تتدفق المياه عند موقع معين في النهر بمقدار 400 gal كل دقيقة. ما هي معادلة التناسب التي تمثل كمية الماء y ، المارة عند موقع معين خلال x من الدقائق
B	$y = 400x$	
C	$y = 4x$	
D	$y = x$	

A	$k = 600x$	(2) حدد أي معادله تمثل علاقة تناسب ؟
B	$y = -400$	
C	$x = 4y + 2$	
D	$y = 100x$	

A	$k = 120x$	(3) تقطع سيارة مسافة 120 km في 4 ساعات ما هي معادلة التناسب التي تمثل المسافة y ، والزمن x
B	$y = 30$	
C	$y = 120x$	
D	$y = 30x$	

A	14	(4) ما ثابت التناسب في معادلة التناسب $y = 0.41x$
B	0.14	
C	4.1	
D	0.41	

A	$k = 2$	(5) اوجد ثابت التناسب من هذه العلاقة الموضحة في الجدول؟
B	$y = 2$	
C	$y = 6x$	
D	$x = 2$	

x	2	4	6	7
y	4	8	12	14



س1: الأسئلة المقالية :

(A) قرأ علي 120 صفحة من كتاب المطالعة في 3 ساعات وقراء ناصر 180 صفحة من نفس الكتاب في 6 ساعات ، اذا استمر كل منهما في القراءة بنفس سرعته أيهما أسرع بالقراءة ؟

الاجابه:

(B) في أي من هذه الأكياس تكون الأونصة الواحدة من رقائق البطاطس الأقل ثمنًا؟



الاجابه:



س 2: الأسئلة المقالية :

(A) يحدد الجدول الاتي علاقة تناسب بين x و y

x	y	$k = \frac{y}{x}$
2	10	
3	15	
4	20	
5	25	

اجب ما يأتي :

(*) اوجد ثابت التناسب

الإجابة: _____

(**) أكتب معادلة التناسب لهذه العلاقة ؟

الإجابة: _____

(***) اذا كانت العلاقة علاقة تناسب اوجد قيمة y عندما $x = 7$

الإجابة: _____

(B) يحدد الجدول الاتي علاقة تناسب بين x و y

x	y	$k = \frac{y}{x}$
3	6	
4	8	
.....	10	
6	

اجب ما يأتي:

(*) أكمل الجدول

(**) اوجد ثابت التناسب

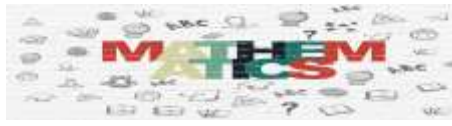
الإجابة: _____

(***) أكتب معادلة التناسب لهذه العلاقة؟

الإجابة: _____

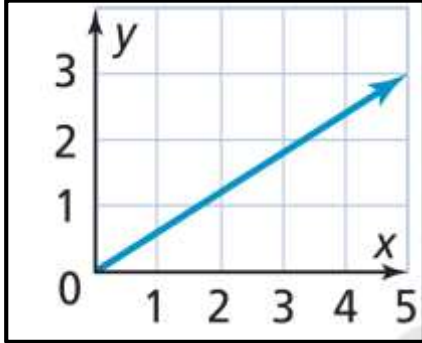
(***) اذا كانت العلاقة علاقة تناسب اوجد قيمة y عندما $x = 10$

الإجابة: _____



س3: الأسئلة المقالية :

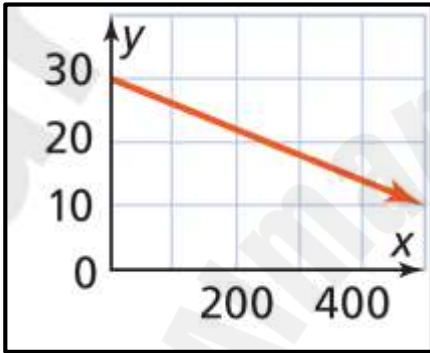
وضح ما اذا كانت العلاقة في التمثيل البياني تمثل علاقة تناسب نعم ام لا .



(A) الإجابة: _____

التفسير:

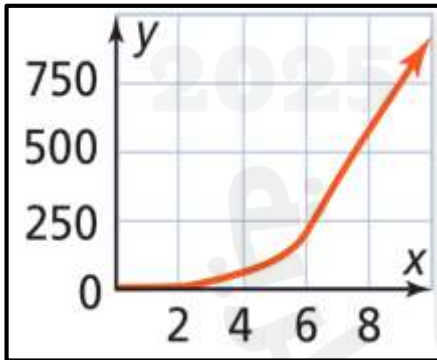
_____ *



(B) الإجابة: _____

التفسير:

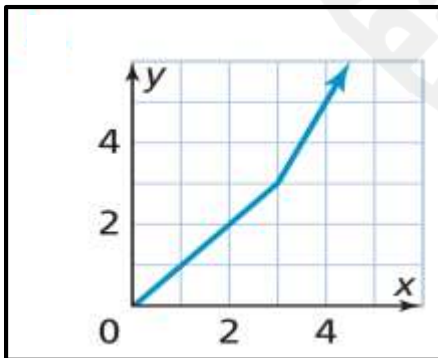
_____ *



(C) الإجابة: _____

التفسير:

_____ *



(D) الإجابة: _____

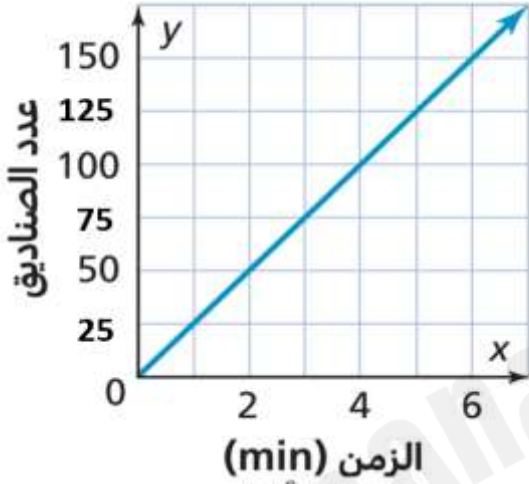
التفسير:

_____ *



س4: الأسئلة المقالية :

يبين التمثيل البياني ادناه العلاقة بين عدد الصناديق التي تعبئها احدى الآلات والزمن المستغرق في التعبئة. استعمل التمثيل البياني للإجابة عما يلي.



A . هل العلاقة تمثل تناسباً؟ وضح السبب.

الإجابة: _____

التفسير: _____

B . ما عدد الصناديق التي تعبئها الآلة بعد مرور 2 دقيقة؟

الإجابة: _____

C . ما الزمن اللازم لتعبئة 100 صندوق؟

الإجابة: _____

D . فسر الموقف الذي تمثله النقطة (4 ، 100) على التمثيل البياني

الإجابة: _____

E . إذا كانت النقطة (8 ، 200) تقع على التمثيل البياني لعلاقته تناسب

(*) أوجد ثابت التناسب باستخدام هذه النقطة

الإجابة: _____

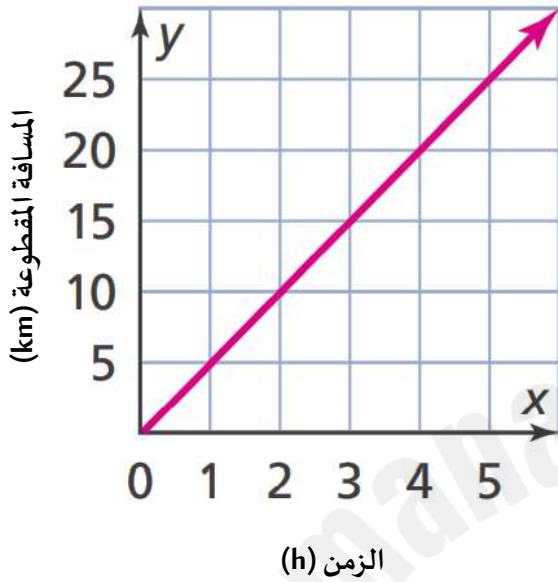
(**) أكتب معادلة التناسب

الإجابة: _____



س5: الأسئلة المقالية :

يبين التمثيل البياني أدناه العلاقة بين المسافة المقطوعة. والزمن لسيارة متحركة.



استعمل التمثيل البياني للإجابة عما يلي :

A . هل العلاقة تمثل تناسباً؟ وضح السبب.

الإجابة: _____

التفسير _____

B . ما المسافة المقطوعة بعد مرور 5 ساعات؟

الإجابة: _____

C . ما الزمن اللازم لقطع مسافة قدرها 20 km ؟

الإجابة: _____

D . فسر الموقف الذي تمثله النقطة (2 ، 10) علي التمثيل البياني

الإجابة: _____

E . فسر الموقف الذي تمثله النقطة (0 ، 0) علي التمثيل البياني

الإجابة: _____

F . إذا كانت العلاقة علاقة تناسب. أوجد ثابت التناسب من التمثيل البياني

الإجابة: _____

G . إذا كانت العلاقة علاقة تناسب. أكتب معادلة التناسب

الإجابة: _____



تحليل وحل مسائل النسبة المئوية

الوحدة الثالثة

س1: اختر الإجابة المناسبة بوضع علامة (×) داخل المربع:

A	6	(1) ما قيمة 20 % من العدد 30 ؟
B	600	
C	60 %	
D	6 %	

A	80	(2) ما قيمة 20 % من العدد 400 ؟
B	200	
C	420	
D	800 %	

A	25 %	(3) ما النسبة المئوية للعدد 2 من العدد 8 ؟
B	16 %	
C	6 %	
D	10	

A	16 %	(4) ما النسبة المئوية للعدد 16 من العدد 40 ؟
B	24 %	
C	40 %	
D	56 %	

A	5	(5) إذا كان 5 % من عدد ما يساوي 10 فما هذا العدد ؟
B	50	
C	200	
D	500	



س2: اختر الإجابة المناسبة بوضع علامة (×) داخل المربع :

A	8 %	(1) الكمية الاصلية تساوي 5 والكمية الجديدة تساوي 3 ما التغير المئوي؟
B	15 %	
C	2 %	
D	40 %	

A	3 %	(2) الكمية الاصلية تساوي 10 والكمية الجديدة تساوي 13 ما التغير المئوي؟
B	23%	
C	30 %	
D	130 %	

A	8 %	(3) اشترت علياء محفظة بسعر 250 ريال . وبعتهما في متجر بسعر 100 ريال ما النسبة المئوية لمقدار الحسم ؟
B	15 %	
C	2 %	
D	60 %	

A	70 %	(4) اشترى متجر مجموعة من الأقراص المضغوطة تكلفتها 100 ريال , باع المتجر هذه المجموعة بسعر 130 ريال ، اوجد النسبة المئوية لهامش الربح ؟
B	130 %	
C	30 %	
D	103 %	

A	300	(5) تكلفه بدلة 600 QR كانت النسبة المئوية لهامش الربح 50 % أوجد سعر البيع ؟
B	550	
C	650	
D	900	



س1: الأسئلة المقالية :

(1) حصل نواف علي 20 نقطة في الجولة الاولى في مسابقة، وفي الجولة الثانية أصبح رصيده من النقاط 23 نقطة

أجب عما يأتي:

(*) ما مقدار التغير في رصيد نواف؟

الإجابة: - _____

(**) هل التغير زيادة أم نقصان؟

الإجابة: - _____

(***) احسب التغير المئوي للزيادة أو النقصان؟

الإجابة: _____

(2) مشي سالم 100 خطوة في الساعة الاولى ثم مشي في الساعة الثانية 70 خطوة

أجب عما يأتي:

(*) ما مقدار التغير في خطوات سالم؟

الإجابة: - _____

(**) هل التغير زيادة أم نقصان؟

الإجابة: - _____

(***) احسب التغير المئوي للزيادة أو النقصان؟

الإجابة: _____



س²: الأسئلة المقالية :

(1) تباع بدلة بقيمة QR. 250 وخفض سعرها بنسبة 20%

اوجد كل مما يأتي:

(A) ما مقدار الخسم؟

الإجابة:

(B) اوجد سعر البيع بعد التخفيض؟

الإجابة:

(2) تلقي محرر في صحيفة محلية رسائل من 40 شخصا. اذا كان هذا العدد يمثل 5 % من العدد الكلي لقراء الصحيفة ، ما عدد قراء هذه الصحيفة ؟

الإجابة:

(3) اشترى عامر هاتف بمبلغ QR 1250 ثم قام ببيع الهاتف بمبلغ QR 1450 اوجد النسبة المئوية لهامش الربح؟

الإجابة:



س3: الأسئلة المقالية :

(1) يضيف محل بيع الدراجات 20% هامش ربح على سعر الدراجة إذا كان ثمنها 400 ريال. كم يكون سعر

الدراجة بعد إضافة هامش الربح؟

الإجابة :

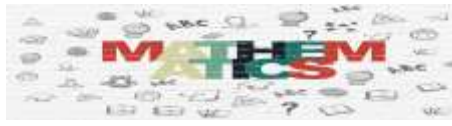
(2) السعر الأصلي لسلعة ما 5500QR ونسبة الخصم مقدارها 40% اوجد سعر البيع الخصم؟

الإجابة :

(3) يرغب حمد في شراء جهاز إلكتروني بقيمة 900 QR ، إذا كانت نسبة ضريبة المبيعات في المدينة التي يعيش بها حمد

تساوي 10% ، فكم ينبغي ان يدفع حمد ضريبة؟

الإجابة :



س4: الأسئلة المقالية :

(1) كلفة دراجه هوائية 400 QR وسعر البيع 600 QR أوجد النسبة المئوية لهامش الربح الذي أضيف الي التكلفة لتحديد سعر البيع

الأجابة:

(2) اشترى متجر سلعة كلفتها 100 ريال وباعها بمبلغ 130 ريال . أوجد النسبة المئوية لهامش الربح ؟

الأجابة

(3) لتحقيق ربح يباع كتاب في أحد المكتبات بمبلغ يساوي 30% من سعر الشراء، بكم يباع كتاب سعر شرائه 50 ريال ؟

الأجابة



س5: الأسئلة المقالية :

(1) قام جاسم بإيداع مبلغ 2000 ريال في أحد المصارف لمدة 4 سنوات. بنسبة فائدة بسيطة مقدارها 2% سنويا

اوجد كل مما يأتي:

(A) ما المبلغ الأصلي في حساب جاسم؟

الإجابة: _____

(B) ما مبلغ الفائدة الذي سيحصل عليه جاسم؟

الإجابة: _____

(C) كم سيصبح الرصيد الكلي في حساب جاسم بعد حساب الفائدة؟

الإجابة: _____

(2) قام فهد بإيداع مبلغ 1000 ريال في أحد المصارف لمدة 6 سنوات. بنسبة فائدة بسيطة مقدارها 5% سنويا

اوجد كل مما يأتي:

(A) ما المبلغ الأصلي في حساب فهد؟

الإجابة: _____

(B) ما مبلغ الفائدة الذي سيحصل عليه فهد؟

الإجابة: _____

(C) كم سيصبح الرصيد الكلي في حساب فهد بعد حساب الفائدة؟

الإجابة: _____