

تم تحميل هذا الملف من موقع المناهج القطرية



## ملخص الوحدة الثالثة (الأنسجة والأعضاء والأجهزة في النباتات)

موقع المناهج ← المناهج القطرية ← المستوى السابع ← علوم ← الفصل الأول ← ملخصات وتقارير ← الملف

تاريخ إضافة الملف على موقع المناهج: 19:42:41 2024-11-15

ملفات اكتب للمعلم اكتب للطالب الاختبارات الكترونية | اختبارات | حلول | عروض بوربوينت | أوراق عمل  
منهج انجليزي | ملخصات وتقارير | مذكرات وبنوك | الامتحان النهائي للمدرس

المزيد من مادة  
علوم:

## التواصل الاجتماعي بحسب المستوى السابع



صفحة المناهج  
القطرية على  
فيسبوك

الرياضيات

اللغة الانجليزية

اللغة العربية

التربية الاسلامية

المواد على تلغرام

## المزيد من الملفات بحسب المستوى السابع والمادة علوم في الفصل الأول

ملخص الوحدة الرابعة البناء الضوئي

1

اختبار منتصف الفصل تجربيي الأندلس مع الإجابة النموذجية

2

اختبار تجربيي الأندلس منتصف الفصل

3

حل أسئلة الكتاب المدرسي منتصف الفصل

4

أوراق عمل اثرائية تحضيرية لاختبار منتصف الفصل غير مجابة

5

## ملخص الوحدة الثالثة (الأنسجة والأعضاء والأجهزة في النباتات)

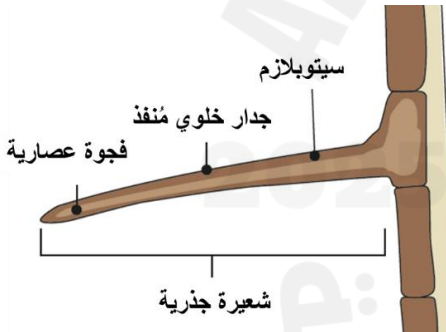
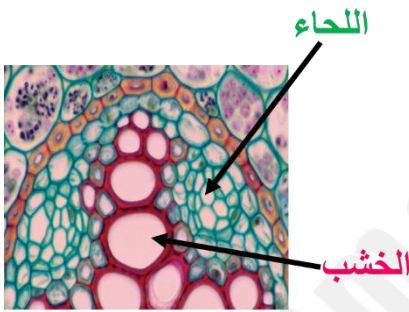
## أوعية النقل في النبات

اللحاء

الخشب

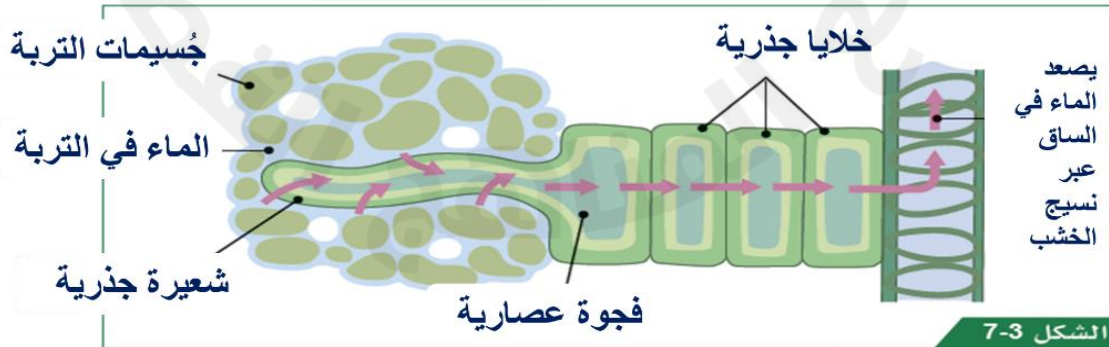
- يشكل نسيج **الخشب واللحاء** معاً حزمة وعائية.
- يمتد نسيج الخشب واللحاء في **جذور النبات وسيقانه وأوراقه**.
- مقارنة بين نسيج الخشب واللحاء:

المقارنة	النسيج	الخشب	اللحاء
نوع النسيج (حي- غير حي)	غير حي	حي	
الوظيفة	نقل الماء والأملاح	نقل الغذاء	
اتجاه النقل	في اتجاه واحد	في اتجاهين	
الموقع	الجزء الداخلي من الحزمة الوعائية	الجزء الخارجي من الحزمة الوعائية	

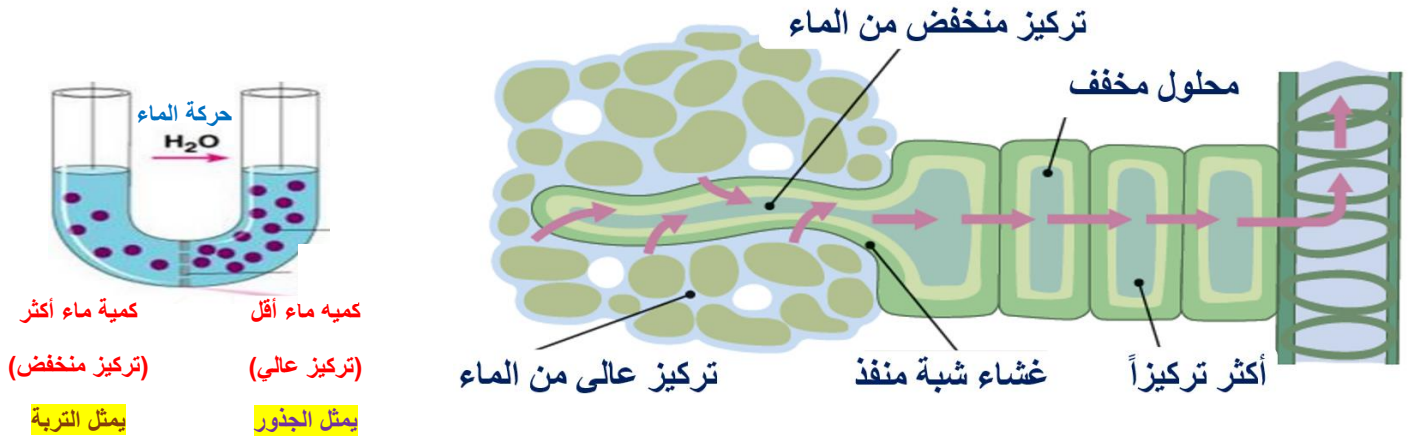


- تحتوي الطبقة الخارجية من الجذور على **خلايا شعيرية جذرية**.
- تمنح الخلايا الشعيرية الجذرية **مساحة سطحية أكبر للجذر** مما يساعد النبات على امتصاص المزيد من الماء والأملاح.
- ينتقل الماء والأملاح بعد امتصاصه بواسطة الشعيرات الجذرية إلى أنسجة **الخشب** ثم إلى بقية أجزاء النبات.
- يدخل الماء إلى الجذور عن طريق **الخاصية الإسموزية**.
- **الخاصية الإسموزية: هي حركة جسيمات الماء من التركيز الأقل (ماء أكثر) إلى التركيز الأعلى (ماء أقل).**

- الرسمتان التاليتان توضحان كيفية انتقال الماء من التربة إلى وعاء نسيج الخشب بالخاصية الإسموزية:

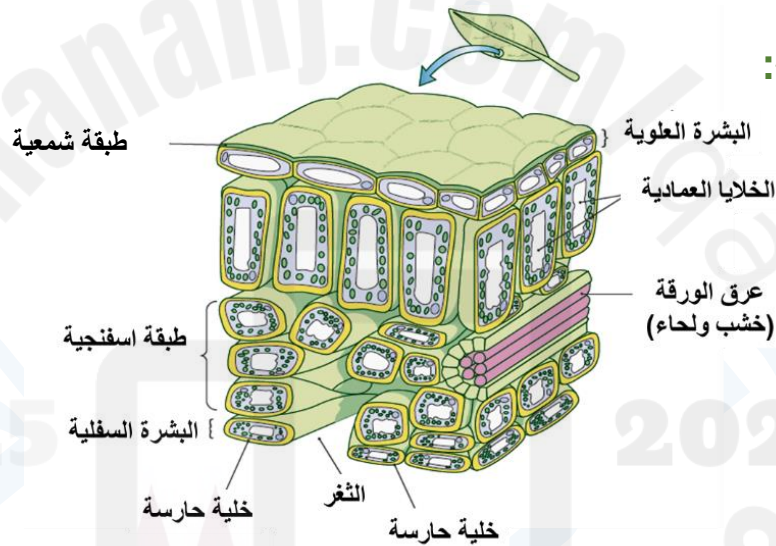


الشكل 7-3



كمية الماء **أكثر** في التربة (**تركيز منخفض**) بينما كمية الماء **أقل** في الشعيرة الجذرية (**تركيز عالي**) وهذا مما يؤدي انتقال الماء من التربة إلى الشعيرة الجذرية.

### - تركيب الورقة:



الوظيفة	التركيب
صنع الغذاء بسبب وجود البلاستيدات الخضراء فيها فراغات تسمح بتبادل الغازات	الخلايا العمادية الطبقة الاسفنجية
نقل الماء والاملاح نقل الغذاء	الخشب اللحاء
موقع البناء الضوئي لصنع الغذاء	البلاستيدات الخضراء
خروج الماء وتبادل الغازات	الثغر