

شكراً لتحميلك هذا الملف من موقع المناهج القطرية



## نماذج اختبارات منتصف الفصل

[موقع المناهج](#) ← [المناهج القطرية](#) ← [المستوى السابع](#) ← [رياضيات](#) ← [الفصل الأول](#) ← [الملف](#)

تاريخ نشر الملف على موقع المناهج: 2023-10-04 16:30:23

## التواصل الاجتماعي بحسب المستوى السابع



## روابط مواد المستوى السابع على تلغرام

[الرياضيات](#)

[اللغة الانجليزية](#)

[اللغة العربية](#)

[التربية الاسلامية](#)

## المزيد من الملفات بحسب المستوى السابع والمادة رياضيات في الفصل الأول

<a href="#">كتاب الطالب</a>	1
<a href="#">دليل التقويم الفصل الأول مع الاحابات</a>	2
<a href="#">دليل التقويم الفصل الأول</a>	3
<a href="#">أدوات التدريس الفصل الأول</a>	4
<a href="#">الخطة الفصلية الفصل الأول للعام ٢٠٢٢-٢٠٢٣</a>	5

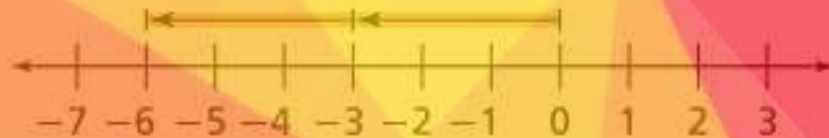
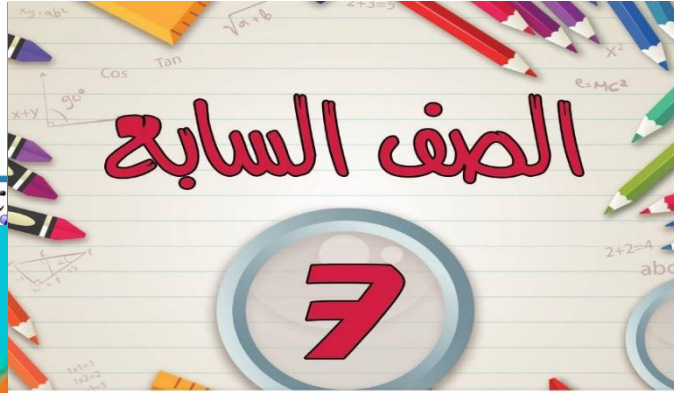
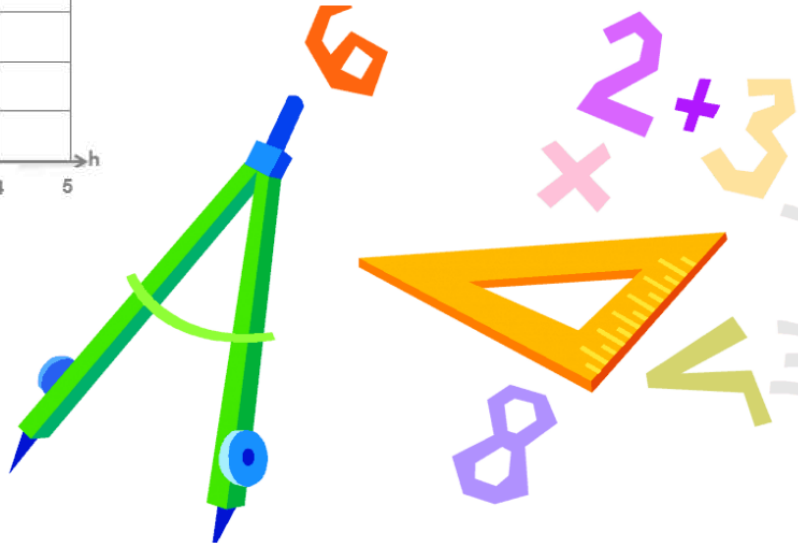
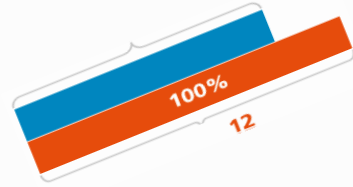
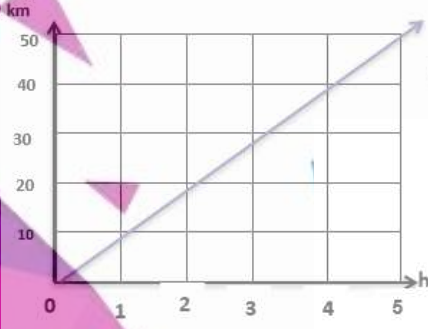
# أوراق عمل إثرائية علاجية

## مادة الرياضيات

### الصف السابع

#### منتصف الفصل الدراسي الأول

للعام الدراسي 2023-2024



الأوراق لا تغطي عن الكتاب المدرسي



س1: اختر الإجابة المناسبة بوضع علامة ( × ) داخل المربع :

A	30	اوجد ناتج $-15 + 15$
B	-30	
C	1	
D	0	

A	-24	اوجد ناتج ما يأتي $(-24) + \dots = 0$
B	0	
C	24	
D	240	

A	-17	اوجد ناتج ما يأتي $-17 + \dots = 0$
B	0	
C	17	
D	170	

A	-9	اوجد ناتج ما يأتي $9 + \dots = 0$
B	0	
C	9	
D	90	

A	-15000	تهبط طائرة من ارتفاع $15000 \text{ ft}$ ما العدد الذي يعبر عن هبوط الطائرة ؟
B	15000	
C	5000	
D	0	



A	60	كانت درجة الحرارة في مدينة لندن $6^{\circ}C$ وانخفضت حتى أصبحت $0^{\circ}C$ ما التغير في درجة الحرارة؟
B	6	
C	-6	
D	0	

A	-9	إذا كانت درجة حرارة مدينة ابها $9^{\circ}C$ وانخفضت حتى أصبحت $0^{\circ}C$ ما التغير في درجة الحرارة؟
B	0	
C	9	
D	90	

في صباح أحد أيام الشتاء الباردة كانت درجة الحرارة  $9^{\circ}C$  وبحلول الظهيرة ارتفعت درجة الحرارة بمقدار 7 درجات.

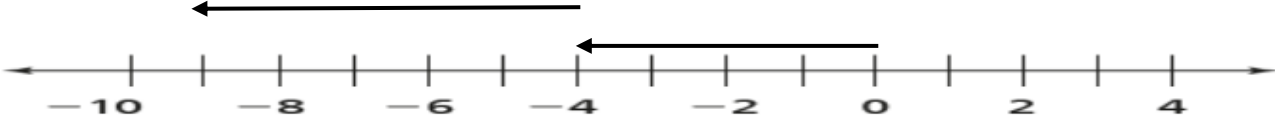
ما العدد الصحيح الذي يمثل درجة الحرارة الان؟

صعد محمد جبل على ارتفاع 40m ثم نزل مسافة 15m

ما العدد الصحيح الذي يعبر عن موقع محمد؟



باستعمال خط الاعداد ادناه اوجد ناتج ما يأتي .



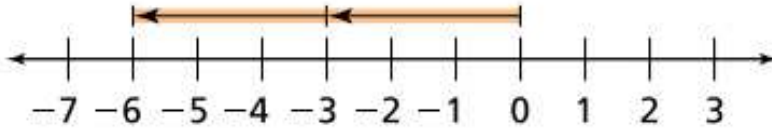
ما العملية الممثلة على خط الاعداد؟

الإجابة: \_\_\_\_\_

وما ناتج العملية؟

الإجابة: \_\_\_\_\_

A ما جملة الطرح التي بينها خط الاعداد؟



الإجابة: \_\_\_\_\_

B . وما ناتج العملية ؟

الإجابة: \_\_\_\_\_

س : اختر الإجابة المناسبة بوضع علامة ( x ) داخل المربع :

A	0.42	ما العدد الذي يكافئ $4\frac{1}{2}$ في الصورة العشرية؟
B	4.2	
C	4.5	
D	9.5	

A	0.15	ما العدد الذي يكافئ $7\frac{1}{2}$ في الصورة العشرية؟
B	1.5	
C	7.2	
D	7.5	



A	$0.\overline{15}$	أي الأعداد الآتية هو عدد غير نسبي؟
B	0.2987 ...	
C	0.2987	
D	- 3.55555...	

A	0.7	أي الأعداد الآتية هو غير نسبي؟
B	$0.\overline{8}$	
C	0.6457 ...	
D	15	

A	$0.\overline{4}$	أي الأعداد الآتية هو عدد نسبي دوري؟
B	0.32	
C	0.11	
D	0.2	

غاص سباح على عمق 15 متر تحت سطح البحر ثم ارتفع مسافة 9 امتار الى اعلى  
ما المقدار الذي يعبر عن موقع السباح؟

يقفز عمر في الماء من على صخرة ارتفاعها 6 امتار , ليغوص في الماء مسافة 3 امتار تحت سطح الماء .  
ما موقع عمر بالنسبة لسطح البحر؟



اختر الإجابة المناسبة بوضع علامة ( × ) داخل المربع :

A	-12	أوجد ناتج $-5 - 7 =$
B	-2	
C	2	
D	12	

A	13	أوجد ناتج $-10 - 3$
B	7	
C	-7	
D	-13	

A	5	(3) أوجد ناتج $(-2) + (-3)$
B	1	
C	-1	
D	-5	

A	-14	(4) أوجد ناتج $9 + (-5)$
B	-4	
C	4	
D	14	

A	-24	(5) أوجد ناتج $12 + (-12)$
B	0	
C	12	
D	24	

A	-12	أوجد ناتج $5 + (-7)$
B	-2	
C	2	
D	12	



A	-3	أوجد ناتج $-6 + 3 =$
B	-6	
C	-9	
D	3	

A	-5	أوجد ناتج $12 + (-3) =$
B	-3	
C	-1	
D	9	

A	-21	أوجد ناتج $(-16) - 5 =$
B	-11	
C	11	
D	21	

A	-20	أوجد ناتج $12 - (-8)$
B	-4	
C	4	
D	20	

A	3.2	أوجد ناتج $1.3 + \dots = 4.6$
B	3.3	
C	3.4	
D	3.8	





A	40.9	أوجد ناتج ما يأتي  $27.4 + \dots = 67.5$
B	40.6	
C	40.5	
D	40.1	

A	-2.13	$2.13 + \dots = 0$
B	0	
C	2.13	
D	4.26	

A	-19	$19 - \dots = 0$
B	0	
C	19	
D	190	

أجاب خالد ان الكسر  $6\frac{1}{2}$  يكافئ الكسر العشري 6.2 . هل إجابة خالد صحيحة ؟ فسر اجابتك .

الإجابة: \_\_\_\_\_

التفسير: \_\_\_\_\_

---



---



---



---



---



يقول إبراهيم ان الكسر  $3\frac{1}{2}$  يكافئ الكسر العشري 3.2

a. هل كلام إبراهيم صحيح؟ فسر اجابتك .

الإجابة: \_\_\_\_\_

b. التفسير

الإجابة: \_\_\_\_\_

اختر الإجابة المناسبة بوضع علامة ( × ) داخل المربع :

A	-24	أوجد ناتج $8 \times (-3) = \dots\dots\dots$
B	-5	
C	5	
D	24	

A	80	أوجد ناتج $(-20) \times 4 =$
B	16	
C	-16	
D	-40	

A	81	أوجد ناتج $\frac{5}{9} \times 9 =$
B	45	
C	9	
D	5	

A	3	أوجد ناتج $\frac{3}{6} \times 6 =$
B	6	
C	18	
D	36	



A	-4	أوجد ناتج $-20 \div 5$
B	4	
C	-15	
D	25	

A	-20	أوجد ناتج $\frac{-16}{-4}$
B	-4	
C	4	
D	20	

A	10	أوجد ناتج $-2 \times -3 \times 5$
B	-10	
C	30	
D	-30	

A	$\frac{36}{-6}$	أي من نواتج القسمة يكافئ العدد 6 ؟
B	$\frac{-36}{-6}$	
C	$\frac{12}{-2}$	
D	$\frac{-12}{2}$	

A	$\frac{16}{-4}$	أي من نواتج القسمة يكافئ العدد 4 ؟
B	$\frac{-16}{4}$	
C	$\frac{8}{-2}$	
D	$\frac{-8}{-2}$	



A	$\frac{49}{-7}$	أي من نواتج القسمة يكافئ العدد 7 ؟
B	$\frac{-49}{7}$	
C	$\frac{14}{-2}$	
D	$\frac{14}{2}$	

A	-100	أوجد ناتج $5 \times -10 \times -2 =$
B	-17	
C	17	
D	100	

ينفق يوسف مبلغ QR 500 رسوم اشتراك في مركز لتنمية مهاراته في التصوير الضوئي . كما ينفق مبلغ QR 40 اضافية كل أسبوع اجر للمدرب الخاص - حصل يوسف على عرض من مركز بديل برسوم اشتراك QR 700 شهريا شاملة رسوم الاشتراك واجر المدرب الخاص.

هل عرض المركز الجديد أفضل؟

الإجابة: \_\_\_\_\_

التفسير: \_\_\_\_\_

ينفق احمد مبلغ QR 1000 رسوم اشتراك في نادي لتعليم السباحة. كما ينفق مبلغ QR 50 اضافية كل أسبوع اجر للمدرب الخاص - حصل احمد على عرض من مركز بديل برسوم اشتراك QR 1150 شهريا شاملة رسوم الاشتراك واجر المدرب الخاص

هل عرض المركز الجديد أفضل؟

الإجابة: \_\_\_\_\_

التفسير: \_\_\_\_\_



أوجد ناتج ما يأتي .

$$5 \times 4 \times -3$$

أوجد ناتج ما يأتي .

$$3 \frac{2}{5} \div \frac{17}{3}$$

أوجد ناتج ما يأتي .

$$2 \frac{1}{4} \div \frac{1}{4}$$

تستهلك سيارات إحدى الشركات وقوداً من الخزان المخصص لهم بمحطة البنترول يوميا 7 مترمكعب من الوقود .

A. اكتب مقدارا عدديا يمثل التغير في سعة الخزان بعد 5 أيام .

الإجابة: \_\_\_\_\_

B. ما إجمالي التغير في سعة الخزان .

الإجابة: \_\_\_\_\_

C. هل التغير زيادة أم نقصان؟

الإجابة: \_\_\_\_\_



اشترك مبارك في نادي رياضي ويتبع نظام غذائي لانقاص الوزن – بفقد خلال هذا البرنامج 3 kg شهريا .

A. اكتب مقدارا عدديا يمثل التغير في وزن خالد بعد 5 اشهر.

الإجابة: \_\_\_\_\_

B. ما اجمالي التغير في وزن خالد ؟

الإجابة: \_\_\_\_\_

C. هل التغير زيادة ام نقصان؟

الإجابة: \_\_\_\_\_

تتبع مريم نظام غذائي تخسر خلاله 5 kg شهريا .

A. اكتب مقدارا عدديا يمثل التغير في وزن مريم بعد 6 اشهر.

الإجابة: \_\_\_\_\_

B. ما اجمالي التغير في وزن مريم ؟

الإجابة: \_\_\_\_\_

C. هل التغير زيادة ام نقصان؟

الإجابة: \_\_\_\_\_

اوجد مقلوب  $\frac{8}{11}$  .

اوجد مقلوب  $-\frac{13}{17}$  .

اوجد مقلوب  $\frac{1}{7}$  .

اوجد مقلوب 9 .



اوجد مقلوب . 6-	اوجد مقلوب . $-\frac{1}{5}$
اوجد ناتج قسمة. $\frac{1}{4} \div \frac{9}{5}$	اوجد ناتج قسمة. $\frac{3}{5} \div \frac{4}{5}$
اوجد ناتج قسمة. $2\frac{1}{7} \div \frac{15}{7}$	اوجد ناتج قسمة. $3\frac{1}{5} \div \frac{16}{5}$
اوجد ناتج قسمة. $3\frac{1}{2} \div 3$	اوجد ناتج قسمة. $-0.2 \div \frac{8}{5}$
اوجد ناتج قسمة. $-5\frac{5}{6} \div -1\frac{1}{4}$	اوجد ناتج قسمة. $4\frac{2}{3} \div \frac{1}{3}$