

شكراً لتحميلك هذا الملف من موقع المناهج القطرية



أوراق عمل نهاية الفصل غير مجابة مدرسة صلاح الدين

موقع المناهج ← المناهج القطرية ← المستوى السابع ← رياضيات ← الفصل الأول ← الملف

تاريخ نشر الملف على موقع المناهج: 10-12-2023 12:52:12 | اسم المدرس: مدرسة صلاح الدين

التواصل الاجتماعي بحسب المستوى السابع



روابط مواد المستوى السابع على تلغرام

[الرياضيات](#)

[اللغة الانجليزية](#)

[اللغة العربية](#)

[التربية الاسلامية](#)

المزيد من الملفات بحسب المستوى السابع والمادة رياضيات في الفصل الأول

[اختبار نهاية الفصل مدرسة الأندلس](#)

1

[أوراق عمل اثرائية علاجية نهاية الفصل غير مجابة](#)

2

[التمارين الاثرائية نهاية الفصل غير مجابة](#)

3

[اوراق عمل نهاية الفصل غير مجابة](#)

4

[اوراق عمل نهاية الفصل غير مجابة مدرسة الأندلس](#)

5

أنشطة الجلسة الفردية (نهاية الفصل الدراسي الأول)

الدرس

1-1 العلاقة بين الأعداد الصحيحة و معكوساتها

اسم الطالب:

الصف:

اليوم:

التاريخ:

1 ما الموقف الذي يمثل العدد 7 ؟

- A نزل احمد 7 درجات على السلم
- B غاص غواص 7 م تحت سطح البحر
- C تنخفض درجة الحرارة بمقدار $7C$
- D حصل جاسم على 7 QR مكافأة

2 ما الموقف الذي يمثل العدد 8 ؟

- A ينفق حمد 8 QR لشراء كتاب
- B تهبط طائرة مسافة 8 m
- C صعد خالد 8 درجات على السلم
- D حذف احمد 8 صور من الهاتف

3 ما الموقف الذي يمثل العدد 5- ؟

- A تهبط طائرة مسافة 5 m
- B زاد عمر طفل 5 سنوات
- C صعد احمد 5 درجات على السلم
- D يحصل احمد على مكافأة QR5

4 ما الموقف الذي يمثل العدد 7- ؟

- A يحصل احمد على مكافأة QR 5
- B زاد عمر طفل 7 سنوات
- C صعد احمد 7 درجات على السلم
- D تهبط طائرة مسافة 7 m

5

4. غاص علي من سطح المحيط إلى شعب مرجانية على عمق 18 m تحت مستوى سطح البحر. ما العدد الصحيح الذي يمثل موقع علي بالنسبة إلى السطح؟ ما المسافة التي يجب أن يقطعها للعودة إلى السطح؟

6

18. أي الحالات التالية يمكن تمثيلها بمعكوس العدد 80؟ اختر كل ما ينطبق.

- تهبط طائرة مسافة 80 m
- يصعد مصعد مسافة 80 m
- تنخفض تكلفة تذكرة قطار بمقدار 80 QR.
- تحذف 80 صورة من هاتفك المحمول.
- عمر جدة ليلى 80 سنة.

أنشطة الجلسة الفردية (نهاية الفصل الدراسي الأول)

1-2 الأعداد النسبية		الدرس
التاريخ:	اليوم:	الصف:
اسم الطالب:		
<p style="text-align: center;">2</p> <p>أي من الأعداد التالية هو عدد نسبي؟</p> <p>A $3.\overline{5}$</p> <p>B $4.35 \dots$</p> <p>C $0.125 \dots$</p> <p>D $4.12 \dots \dots$</p>	<p style="text-align: center;">1</p> <p>أي من الأعداد التالية هو عدد نسبي؟</p> <p>A $1.5317 \dots$</p> <p>B $5.5317 \dots$</p> <p>C $1.32 \dots \dots \dots$</p> <p>D $0.\overline{3}$</p>	
<p style="text-align: center;">4</p> <p>أي من الأعداد التالية هو عدد غير نسبي؟</p> <p>A 0.13</p> <p>B $0.1331333 \dots \dots$</p> <p>C $1.\overline{35}$</p> <p>D 25</p>	<p style="text-align: center;">3</p> <p>أي من الأعداد التالية هو عدد غير نسبي؟</p> <p>A 5</p> <p>B 5.1</p> <p>C $5.14144 \dots \dots$</p> <p>D 5.5555556</p>	
<p style="text-align: center;">6</p> <p>14. استعمل البنية فكّر في العدد النسبي $\frac{3}{11}$</p> <p>a. أوجد قيمتي a, b في $a\overline{b}$ عندما تستعمل القسمة لإيجاد الصورة العشرية.</p> <p>b. ما الصورة العشرية للكسر الاعتيادي $\frac{3}{11}$؟</p>	<p style="text-align: center;">5</p> <p>10. أي العمليات التالية يجب على أحمد أن يستعمل لتحويل الكسر الاعتيادي إلى كسر عشري؟</p> <p><input type="checkbox"/> المقام / البسط</p> <p><input type="checkbox"/> $\frac{\text{المقام}}{\text{البسط}} \times 100$</p> <p><input type="checkbox"/> البسط / المقام</p> <p><input type="checkbox"/> $\frac{\text{البسط}}{\text{المقام}} \times 100$</p>	

أنشطة الجلسة الفردية (نهاية الفصل الدراسي الأول)

الدرس		1-2 الأعداد النسبية	
اسم الطالب:	الصف:	اليوم:	التاريخ:
7	هل العدد $1.\overline{7}$ عدد نسبي؟	8	هل العدد $0.\overline{3}$ عدد نسبي؟
	الإجابة:		الإجابة:
	السبب:		السبب:
9	هل العدد 2.5 هو عدد نسبي؟	10	7. أي من الأعداد النسبية أدناه كسر عشري دوري؟ اختر كل ما ينطبق.
	الإجابة:		<input type="checkbox"/> $-0.\overline{347}$
	السبب:		<input type="checkbox"/> 3.611
			<input type="checkbox"/> -1.351
			<input type="checkbox"/> $2.1\overline{53}$
			<input type="checkbox"/> 7.777
11	9. حدّد ما إذا كان كل من الأعداد التالية نسبيًا أو غير نسبي.	12	10. هل $0.040040004\dots$ عدد نسبي؟ وضح تبريرك.
	a. $-12.161616\dots$		
	b. $9.0832748175\dots$		
	c. 49		

أنشطة الجلسة الفردية (نهاية الفصل الدراسي الأول)

1-3 جمع الأعداد الصحيحة

الدرس

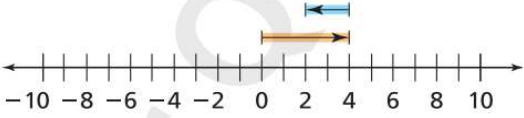
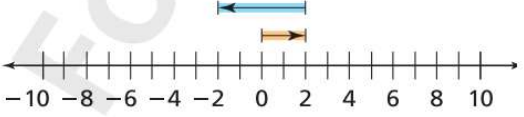
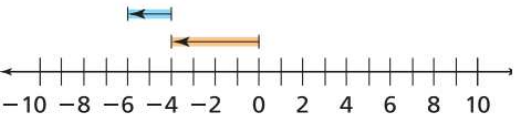
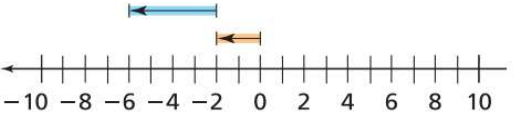
اسم الطالب:	الصف :	اليوم:	التاريخ:
1	ما ناتج الجمع $12+(-8)$ ؟	2	ما ناتج الجمع $20+(-14)$
A	-20	A	-24
B	-4	B	-6
C	4	C	6
D	20	D	27
3	5. سحبت جواهر QR 5 من حصالتها يوم الإثنين، ثم سحبت منها QR 6 يوم الثلاثاء. اكتب المقدار الذي يمثل التغير في رصيد حصالتها بعد السحبين اللذين قامت بهما. ما المبلغ الذي سحبه جواهر من حصالتها؟	4	أنفق خالد 75 ريال في أحد الأيام ثم أنفق 25 ريال في اليوم التالي (اكتب مقدارا عدديا يمثل الموقف . ثم أجد الناتج)
5	4. غاص علي من سطح المحيط إلى شعب مرجانية على عمق 18 m تحت مستوى سطح البحر. ما العدد الصحيح الذي يمثل موقع علي بالنسبة إلى السطح؟ ما المسافة التي يجب أن يقطعها للعودة إلى السطح؟	6	18. أي الحالات التالية يمكن تمثيلها بمعكوس العدد 80؟ اختر كل ما ينطبق. <input type="checkbox"/> تهبط طائرة مسافة 80 m <input type="checkbox"/> يصعد مصعد مسافة 80 m <input type="checkbox"/> تنخفض تكلفة تذكرة قطار بمقدار QR 80. <input type="checkbox"/> تحذف 80 صورة من هاتفك المحمول. <input type="checkbox"/> عمر جدة ليلي 80 سنة.

أنشطة الجلسة الفردية (نهاية الفصل الدراسي الأول)

1-4 طرح الأعداد الصحيحة

الدرس

اسم الطالب:

التاريخ:	اليوم:	الصف:	
ما ناتج الطرح $60 - (-40)$ ؟		2	ما ناتج الطرح $5 - (-4)$ ؟
A	-100	A	-9
B	-20	B	-1
C	20	C	1
D	100	D	9
ما ناتج الطرح $63 - 93$ ؟		4	ما ناتج الطرح $5 - 4$ ؟
A	-30	A	-9
B	-20	B	-1
C	30	C	1
D	156	D	9
<p>16. أي نموذج خط أعداد يبين جملة الطرح $4 - 2$ ؟</p> <p>(A) </p> <p>(B) </p> <p>(C) </p> <p>(D) </p>		5	

أنشطة الجلسة الفردية (نهاية الفصل الدراسي الأول)

1-5 جمع الأعداد النسبية و طرحها

الدرس

اسم الطالب:	الصف:	اليوم:	التاريخ:
1	جد قيمة (- 6.3) - 4.2	2	جد قيمة (- 9.4) - 3.1
3	10. بلغت درجة الحرارة في إحدى البلدات ذات يوم 36.6°F في النهار و 12.6°F في الليل. ما مقدار التغير في درجة الحرارة من النهار إلى الليل؟	4	بلغت درجة الحرارة في إحدى البلدات ذات يوم 36.6°F في النهار و 12.6°F في الليل. ما مقدار التغير في درجة الحرارة من النهار إلى الليل؟
5	5. استعمل المقدار $-\frac{1}{3} - \left(-\frac{5}{12}\right)$ a. أي مما يلي هو جملة جمع مكافئة لهذا المقدار؟ (A) $\frac{1}{3} + \frac{5}{12}$ (B) $-\frac{1}{3} + \frac{5}{12}$ (C) $\frac{1}{3} + \left(-\frac{5}{12}\right)$ (D) $-\frac{1}{3} + \left(-\frac{5}{12}\right)$	6	2. هل ناتج الطرح $-\frac{1}{3} - \frac{4}{5}$ ، عدد موجب، أم سالب أم يساوي صفر؟

أنشطة الجلسة الفردية (نهاية الفصل الدراسي الأول)

1-6 ضرب الأعداد الصحيحة

الدرس

اسم الطالب:	الصف:	اليوم:	التاريخ:
1	ما ناتج الضرب $(-4) \times (-8)$ ؟	2	ما ناتج الضرب $(-5) \times (-7)$ ؟
A	-32	A	-35
B	-12	B	-12
C	12	C	12
D	32	D	35
3	يودع احمد في حسالته كل يوم 8 qr , ما مجموع ما اودعه احمد خلال 10 أيام ؟	4	أراد صاحب مزرعة طيور ان يوفر لمزرعته كمية الحبوب خلال 5 أيام , فاذا كانت مزرعته تحتاج في اليوم 3 أكياس فكم يحتاج المزارع خلال الفترة ؟
5	b. ابن الحجج الرياضية صف كيف تستعمل خواص الضرب لإيجاد ناتج الضرب.	6	6. أي من نواتج الضرب الآتية إشارته سالبة؟ اختر كل ما ينطبق. <input type="checkbox"/> $-8 \times (-3)$ <input type="checkbox"/> -2×8 <input type="checkbox"/> $0 \times (-2)$ <input type="checkbox"/> $15 \times (-5)$ <input type="checkbox"/> $-8 \times (-9)$

أنشطة الجلسة الفردية (نهاية الفصل الدراسي الأول)

1-6 ضرب الأعداد الصحيحة

الدرس

اسم الطالب:

الصف:

اليوم:

التاريخ:

7

20. تقوم هدى بعمليات سحب من حسابها المصرفي وعمليات إيداع فيه.

a. ما العدد الصحيح الذي يمثّل التغيّر في رصيد حسابها إذا سحبت هدى QR 12 مرة واحدة كل يوم على مدى أربعة أيام؟

b. ما العدد الصحيح الذي يمثّل التغيّر في رصيد حسابها إذا أودعت هدى QR 12 مرة واحدة كل يوم على مدى أربعة أيام؟

8

8. سحبت ماجدة QR 20 من حسابها كل يوم على مدى أربعة أيام مختلفة في أسبوع واحد. أوجد التغيّر الإجمالي في رصيد حسابها بعد هذه السحوبات.

9

7. هبط كل بالون من أربعة بالونات 295 قدمًا في دقيقة واحدة، لمدة 7 دقائق. أوجد التغيّر الإجمالي في ارتفاع البالونات الأربعة.

5

11. مهارات التفكير العليا القيم المطلقة لثلاثة أعداد هي 2، 4 و 9، وناتج ضرب هذه الأعداد عدد موجب.

a. أوجد ناتج الضرب.

أنشطة الجلسة الفردية (نهاية الفصل الدراسي الأول)

1-7 ضرب الأعداد النسبية

الدرس

اسم الطالب:

الصف:

اليوم:

التاريخ:

<p>ما ناتج الضرب $-\frac{2}{7} \times (-\frac{7}{9})$ ؟</p> <p>A $-\frac{14}{9}$</p> <p>B -1</p> <p>C $\frac{14}{63}$</p> <p>D $-\frac{14}{63}$</p>	2	<p>ما ناتج الضرب $-\frac{5}{6} \times -\frac{1}{8}$ ؟</p> <p>A $\frac{5}{48}$</p> <p>B $-\frac{5}{48}$</p> <p>C $\frac{6}{14}$</p> <p>D $-\frac{6}{14}$</p>	1
<p>17. تقول منى مخطئة إن ناتج عملية الضرب أدناه هو $\frac{4}{63}$</p> <p>$-(-\frac{4}{9}) \times (-\frac{1}{7})$</p> <p>a. ما الناتج الصحيح؟</p> <p>b. ما خطأ منى؟</p>	4	<p>ما ناتج الضرب $-\frac{5}{11} \times (-\frac{5}{9})$ ؟</p> <p>A $-\frac{25}{99}$</p> <p>B $-\frac{10}{20}$</p> <p>C $\frac{25}{99}$</p> <p>D 25</p>	3
<p>18. مهارات التفكير العليا رتب نواتج الضرب من الأصغر إلى الأكبر.</p> <p>$4\frac{4}{7} \times 4\frac{4}{7}$</p> <p>$5\frac{6}{7} \times (-6\frac{6}{7})$</p> <p>$-5\frac{1}{8} \times (-2\frac{1}{4})$</p>		5	

أنشطة الجلسة الفردية (نهاية الفصل الدراسي الأول)

1-8 قسمة الأعداد الصحيحة

الدرس

اسم الطالب:

الصف:

اليوم:

التاريخ:

<p>ما ناتج القسمة $8 \div -24$ ؟</p> <p>A -32</p> <p>B -3</p> <p>C 3</p> <p>D 16</p>	2	<p>ما ناتج القسمة $5 \div -10$ ؟</p> <p>A -5</p> <p>B -2</p> <p>C 15</p> <p>D 50</p>	1	
<p>6. أي مما يلي مكافئ للعدد -7؟ اختر كل ما ينطبق.</p> <p><input type="checkbox"/> $\frac{-49}{-7}$</p> <p><input type="checkbox"/> $\frac{0}{-7}$</p> <p><input type="checkbox"/> $\frac{49}{-7}$</p> <p><input type="checkbox"/> $\frac{-21}{3}$</p> <p><input type="checkbox"/> $\frac{21}{3}$</p>	4	<p>ما ناتج القسمة $(7) \div -56$ ؟</p> <p>A -8</p> <p>B -7</p> <p>C 0</p> <p>D 8</p>	3	
<p>3. كتبت لبنى الحقائق التالية لتبين أن ناتج القسمة على 0 يساوي 0، وضح خطأها.</p> <div style="border: 1px solid black; padding: 5px; margin: 10px 0;"> <p>$0 \times (-7) = 0$</p> <p>$(-7) \div 0 = 0$ ، إذن X</p> </div>	6	<p>11. خسرت شركة QR 780 نتيجة لتأخر وصول الشحنة. ويجب أن يتشارك مالكو الشركة وعددهم 6 الخسارة بشكل متساو.</p> <p>a. اكتب مقدارًا عدديًا لتوضيح التغير في المكسب لكل مالك</p> <p>b. أوجد قيمة هذا المقدار.</p>	5	

أنشطة الجلسة الفردية (نهاية الفصل الدراسي الأول)

1-9 قسمة الأعداد النسبية

الدرس

اسم الطالب:	الصف:	اليوم:	التاريخ:
1	2	افتراض ان حجم الماء في البرميل تناقص بمقدار $\frac{5}{2}$ cm خلال $\frac{3}{4}$ Min , ما مقدار التغير في حجم الماء بعد 1 min ؟	افتراض ان حجم الماء في البرميل تناقص بمقدار $\frac{5}{7}$ cm خلال $\frac{3}{5}$ Min , ما مقدار التغير في حجم الماء بعد 1 min ؟
3	4	افتراض ان حجم الماء في البرميل تناقص بمقدار $\frac{4}{3}$ cm خلال $\frac{2}{5}$ Min , ما مقدار التغير في حجم الماء بعد 1 min ؟	9. يقول صالح إن ناتج القسمة $\left(-\frac{2}{21}\right) \div \left(-\frac{2}{7}\right)$ يساوي 3 a. ما ناتج القسمة الصحيح؟ b. ما الخطأ الذي وقع فيه صالح؟
5	8. ما جملة الضرب المكافئة لجملة القسمة $-\frac{7}{17} \div \frac{13}{34}$ ؟	(A) $-\frac{17}{7} \times \frac{13}{34}$	(C) $-\frac{17}{7} \times \frac{34}{13}$
		(B) $-\frac{7}{17} \times \frac{13}{34}$	(D) $-\frac{7}{17} \times \frac{34}{13}$

أنشطة الجلسة الفردية (نهاية الفصل الدراسي الأول)

الدرس

2-1 الربط بين النسب والمعدلات و معدلات الوحدة

اسم الطالب:

الصف:

اليوم:

التاريخ:

1

إذا كانت تكلفة مجموعة مكونة من 5 أزواج من القفازات QR 30 .
ما سعر الزوج الواحد من القفازات؟

- A 5
B 6
C 30
D 150

2

في أحد المتاجر تباع رزمة المصصقات التي تحتوي على 12 ملصق بسعر QR 48 .
ما سعر الملصق الواحد ؟

- A 3
B 4
C 12
D 48

3

قطعت طائرة مسافة 350 كيلومترا في 5 ساعات.
ما سرعة الطائرة في الساعة الواحدة على مدى هذه الساعات الخمس؟

- A 5
B 70
C 100
D 700

4

1. في إحدى المحميات الطبيعية، توجد 3 زرافات لكل 6 غزلان.
إذا كان في هذه المحمية 24 غزالاً، ما عدد الزرافات؟

الزرافات	الغزلان
3	
	24

عدد الزرافات في المحمية زرافة.

5

3. تقطع سيارة مسافة 374 متراً في 17 ثانية. وتقطع حافلة مسافة 414 متراً في 23 ثانية.
إذا كانت هاتان المركبتان تتحركان بسرعة ثابتة، أي منهما أسرع؟ بمقدار كم تزيد سرعتها عن سرعة الأخرى؟

السيارة

الأمتار	الثواني
374	
	1

الحافلة

الأمتار	الثواني
	23
	1

تتحرك بسرعة أكبر.
إذن، تزيد سرعة السيارة بمقدار - = أمتار في الثانية عن سرعة الحافلة.

أنشطة الجلسة الفردية (نهاية الفصل الدراسي الأول)

الدرس

2-3 فهم علاقات التناسب : النسب المتكافئة

اسم الطالب:

الصف:

اليوم:

التاريخ:

1

إذا علمت ان العلاقة المبينة بالجدول المجاور علاقة تناسب؟
اكمل الجدول , ثم اجب عن الأسئلة ؟
A. جد ثابت التناسب ؟

x	y	$\frac{y}{x}$
1	3	
2	6	
3	9	
4	12	

B. جد معادلة التناسب ؟

C. جد قيمة Y عندما $x=5$ ؟

إذا علمت ان العلاقة المبينة بالجدول المجاور علاقة تناسب؟

اكمل الجدول , ثم اجب عن الأسئلة ؟
A. جد ثابت التناسب ؟

x	y	$\frac{y}{x}$
5	25	
6	30	
7	35	
8	40	

B. جد معادلة التناسب ؟

C. جد قيمة Y عندما $x=10$ ؟

3

هل العلاقة المبينة بالجدول المجاور علاقة تناسب؟
إن كانت علاقة تناسب أوجد ثابت التناسب ثم اكتب معادلة التناسب.

x	y	$\frac{y}{x}$
3	30	
5	50	
7	70	

4

10. هل يُظهر الجدول وجود علاقة تناسب؟
إذا كان الأمر كذلك، فما قيمة y عندما x يساوي 11؟

x	4	5	6	10
y	64	125	216	1 000

5

13. مهارات التفكير العليا هل يُظهر الجدولان المجاوران وجود علاقة تناسب نفسها بين x و y؟ وضح اجابتك.

x	160	500	1 200
y	360	1 125	2 700

x	2	5	7
y	4.5	11.25	15.75

أنشطة الجلسة الفردية (نهاية الفصل الدراسي الأول)

2-4 وصف علاقات التناسب: ثابت التناسب

الدرس

اسم الطالب:	الصف:	اليوم:	التاريخ:
1	أي من المعادلات التالية تمثل معادلة تناسب	2	أي من المعادلات التالية تمثل معادلة تناسب
A	$y = 8$	A	$y = 11$
B	$y = 11x$	B	$y = 12x$
C	$y = x - 1$	C	$y = x - 9$
D	$Y = 2x + 7$	D	$Y = 7x + 16$
3	أي من المعادلات التالية تمثل معادلة تناسب ؟	4	4. حدّد ما إذا كانت كل معادلة تمثل علاقة تناسب أم لا. إذا كانت تمثل علاقة تناسب، حدّد ثابت التناسب.
A	$y = 9x - 8$	a.	$y = 0.5x - 2$
B	$y = 11x$	b.	$y = 1\ 000x$
C	$y = 10$	c.	$y = x + 1$
D	$y = -3x + 9$		

أنشطة الجلسة الفردية (نهاية الفصل الدراسي الأول)

2-5 التمثيل البياني لعلاقات التناسب

الدرس

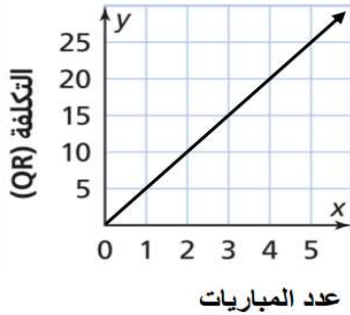
اسم الطالب:

الصف:

اليوم:

التاريخ:

1



يبين التمثيل المجاور العلاقة بين عدد المباريات التي يلعبها جاسم والتكلفة بالريال.

العلاقة الموضحة بالشكل علاقة تناسب. جد ما يلي

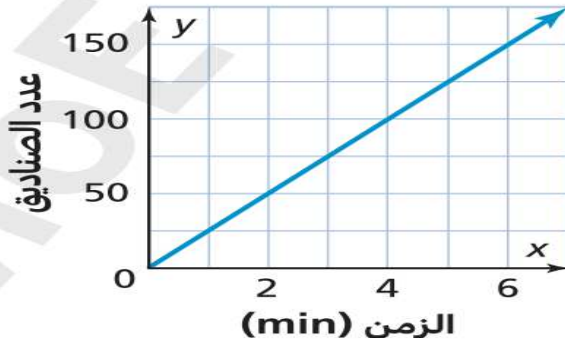
1- أوجد ثابت التناسب.

2- اجد معادلة التناسب

4- جد تكلفة 5 مباريات .

2

9. يبين التمثيل البياني أدناه عدد الصناديق التي تعبئها إحدى الآلات والزمن الذي تستغرقه في ذلك. هل العلاقة المبينة علاقة تناسب؟ ما عدد الصناديق التي تعبئها الآلة في 4 min؟



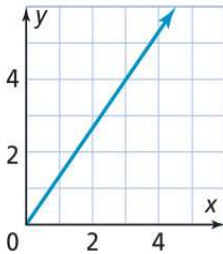
أوجد ثابت

التناسب ؟

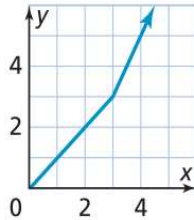
3

8. حدّد ما إذا كان كل تمثيل بياني أدناه يبيّن علاقة تناسب أم لا. وضح تبريرك المنطقي.

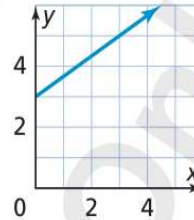
a.



b.



c.



أنشطة الجلسة الفردية (نهاية الفصل الدراسي الأول)

3-1 تحليل النسب المئوية للأعداد

الدرس

اسم الطالب:	الصف:	اليوم:	التاريخ:
1	ما قيمة 40% من 200 ؟	2	ما قيمة 30% من 150 ؟
A	40	A	45
B	80	B	50
C	200	C	150
D	800	D	180
3	جد قيمة 10% من 160 ؟	4	جد قيمة 10% من 180 ؟
5	16. مشروب صحي جديد يحتوي على 130% من المقدار اليومي الموصى به من أحد الفيتامينات. المقدار الموصى به يساوي 45 mg ، كم مليجرام من هذا الفيتامين يوجد في عبوة واحدة من هذا المشروب؟	6	باسم يعمل في البورصة , وهو يجني 4% من مبيعاته كعمولة في الأسبوع الفائت , باع اسهما بقيمة QR 7200 , ما العمولة التي جناها في الأسبوع ؟

أنشطة الجلسة الفردية (نهاية الفصل الدراسي الأول)

الدرس

3-2 الربط بين النسبة المئوية والتناسب

اسم الطالب:	الصف :	اليوم:	التاريخ:	
1	7.	في استطلاع شمل 500 شخص، ذكر 430 منهم أنهم سينتخبون المرشح نفسه مرة أخرى. ما النسبة المئوية التي تمثل عدد الأشخاص الذين ذكروا أنهم سينتخبون المرشح نفسه؟	2	ما النسبة المئوية للعدد 17 من 50 ؟
		الكل \times النسبة المئوية = الجزء <input type="text"/> = $P\%$ \times <input type="text"/> <input type="text"/> = $P\%$		
3	8.	لدى مها 60 مللتر من محلول نسبة حمض النيتريك فيه 35%؛ ما عدد الملترات من حمض النيتريك في هذا المحلول؟	4	4. ما النسبة المئوية التي تمثل 132 من 880؟
5	10.	يريد جاسم شراء سيارة ثمنها QR 240 000 فدفع دفعة أولى قدرها QR 60 000. a. ما النسبة المئوية التي تمثلها الدفعة الأولى من سعر الشراء؟ b. ما النسبة المئوية التي تمثلها دفعة أولى قيمتها QR 12 000 من سعر الشراء؟		

أنشطة الجلسة الفردية (نهاية الفصل الدراسي الأول)

الدرس

3-3 تمثيل واستعمال المعادلة المئوية

اسم الطالب:

الصف:

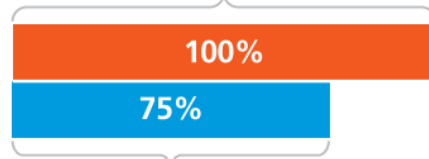
اليوم:

التاريخ:

1

ما التناسب المئوي الذي يمثله الأشرطة ؟

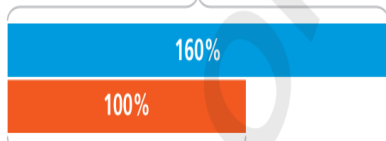
15 ساعة استعمال



x ساعة استعمال

ما التناسب المئوي الذي يمثله الأشرطة

t سن بالغ



20 سن طفل

3

ما النسبة المئوية للعدد 5 من 25 ؟

- A 5%
- B 10%
- C 15%
- D 20%

4

ما النسبة المئوية للعدد 17 من 50 ؟

- A 34%
- B 17%
- C 50%
- D 37%

5

10. يريد جاسم شراء سيارة ثمنها QR 240 000 فدفع دفعة أولى قدرها QR 60 000.

a. ما النسبة المئوية التي تمثلها الدفعة الأولى من سعر الشراء؟

b. ما النسبة المئوية التي تمثلها دفعة أولى قيمتها QR 12 000 من سعر الشراء؟

أنشطة الجلسة الفردية (نهاية الفصل الدراسي الأول)

الدرس

3-4 حل مسائل التغير المئوي والنسبة المئوية للخطأ

اسم الطالب:	الصف:	اليوم:	التاريخ:
1	الكمية الاصلية تساوي 5 والكمية الجديدة تساوي 3 اوجد التغير المئوي ؟	2	يجمع علي طوابع كان لديه 10 طوابع . الان لديه 12 طابع , ما التغير المئوي ؟
A	نقصان 40 %	A	نقصان 20 %
B	زيادة 40 %	B	زيادة 20 %
C	نقصان 6 %	C	نقصان 2 %
D	زيادة 4 %	D	زيادة 2 %
3	استقبل متحف يوم الاثنين 150 زائرا واستقبل 260 زائرا يوم الثلاثاء A. قدر التغير المئوي في عدد زائري المتحف . B. كم شخصا تقريبا يجب ان يزور المتحف الأربعاء ليكون التغير المئوي من يوم الثلاثاء للاربعاء مساويا للتغير المئوي من الاثنين للاثلاثاء	4	تجمع جمعية اغاثية 100 مليون ريال والان اصبح لديها 140 مليون ريال ما التغير المئوي ؟
5	. كان ارتفاع الماء في خزان 10 cm عند الظهيرة، وأصبح 7 cm بعد عدة ساعات. ما النسبة المئوية لنقصان ارتفاع الماء في الخزان؟	6	لدى لبنى إناء حجمه 1.5 L، قُدرت أن حجمه 2.1 L ما النسبة المئوية للخطأ في تقدير لبنى؟

أنشطة الجلسة الفردية (نهاية الفصل الدراسي الأول)

الدرس

3-5 حل مسائل هامش الربح والحسم

اسم الطالب:

الصف:

اليوم:

التاريخ:

<p>2</p> <p>اشترى احمد دراجة بمبلغ QR 300 ثم باعها بمبلغ QR 450 جد ؟</p> <p>A. ما مقدار الربح ؟</p> <p>B. جد النسبة المئوية للربح ؟</p>	<p>1</p> <p>اشترى خالد ثلاثة تبريد بمبلغ QR 500 ثم باعها بمبلغ QR 700 ؟</p> <p>ما مقدار الربح ؟</p> <p>واوجد النسبة المئوية للربح ؟</p>
<p>4</p> <p>اشترى جاسم لعبة بمبلغ 400 ريال , وباعها بمبلغ 450 ريال , جد :- ما مقدار الربح ؟</p> <p>جد النسبة المئوية للربح ؟</p>	<p>3</p> <p>اشترى متجر 300 قميص مقابل QR 1 800 وباع كل قميص منها مقابل QR 10. أوجد النسبة المئوية لهامش الربح مقربة إلى أقرب نسبة مئوية كلية.</p>
<p>6</p> <p>. أوجد أسعار البيع فيما يلي. a. QR 4 200 بنسبة حسم مقدارها 35% b. QR 5 000 بنسبة حسم مقدارها 44%</p>	<p>5</p> <p>1. اشترى متجر سلعة كلفتها QR 10 وباعها بمبلغ QR 13. أوجد النسبة المئوية لهامش الربح.</p>

أنشطة الجلسة الفردية (نهاية الفصل الدراسي الأول)

3-6 حل مسائل الفائدة البسيطة

الدرس

اسم الطالب:	الصف :	اليوم:	التاريخ:
1	5	2	أودع جاسم مبلغ 600 ريال في احد الشركات الربحية لمدة 5 سنوات بفائدة بسيطة مقدارها 4 % سنويا اوجد :- A. ما مبلغ الفائدة بعد 5 سنوات. B. ما اجمالي المبلغ بعد إضافة الفائدة ؟
3	6	4	7. أودع جاسم مبلغًا قدره QR 6 000 في حساب توفير منذ 4 سنوات، بنسبة فائدة بسيطة 3% ما المبلغ الذي حصل عليه جاسم كفائدة؟
6	8.	6	8. مبلغ الفائدة على QR 2 000 لمدة سنتين هو QR 320. ما نسبة الفائدة البسيطة؟