

تم تحميل هذا الملف من موقع المناهج القطرية



تدريبات دعم واثراء نهاية الفصل مجمع الفرقان غير مجابة

[موقع المناهج](#) ← [المناهج القطرية](#) ← [المستوى الثامن](#) ← [علوم](#) ← [الفصل الثاني](#) ← [الملف](#)

تاريخ إضافة الملف على موقع المناهج: 05:09:12 2024-05-19

إعداد: مجمع الفرقان

التواصل الاجتماعي بحسب المستوى الثامن



اضغط هنا للحصول على جميع روابط "المستوى الثامن"

روابط مواد المستوى الثامن على تلغرام

[الرياضيات](#)

[اللغة الانجليزية](#)

[اللغة العربية](#)

[التربية الاسلامية](#)

المزيد من الملفات بحسب المستوى الثامن والمادة علوم في الفصل الثاني

[جدول مواصفات اختبار نهاية الفصل](#)

1

[أوراق عمل اثرائية منتصف الفصل مدرسة الأندلس مع الإجابة النموذجية](#)

2

[أوراق عمل اثرائية منتصف الفصل مدرسة الأندلس غير مجابة](#)

3

[جدول مواصفات اختبار نهاية الفصل](#)

4

## المزيد من الملفات بحسب المستوى الثامن والمادة علوم في الفصل الثاني

[الخطة الفصلية للفصل الثاني](#)

5

**أولاً: اختر الإجابة الصحيحة****1. ما العملية التي تنتقل بها المواد الغذائية والأكسجين خلال الكائنات وحيدة الخلية ؟**

- (a) البناء الضوئي (b) الخاصية الأسموزية (c) الانتشار (d) تبادل الغازات

**2. ما الوصف الصحيح للأميبيا؟**

- (a) كائن حي عديد الخلايا (b) من النباتات الزهرية (c) من الطيور (d) كائن حي وحيد الخلية

**3. كم يبلغ حجم مكعب طول ضلعه 2cm ؟**

- (a)
- $8\text{cm}^3$
- (b)
- $10\text{cm}^3$
- (c)
- $12\text{cm}^3$
- (d)
- $4\text{cm}^3$

**4. أي مما يلي يستخدم اليود في الكشف عن وجوده في المواد الغذائية؟**

- (a) البروتينات (b) النشا (c) الجلوكوز (d) الدهون

**5. أي مما يلي يستخدم في الكشف عن وجود الجلوكوز في المواد الغذائية؟**

- (a) اختبار اليود (b) اختبار بندكت (c) اختبار البيوريت (d) اختبار المسحة

**6. أي مما يلي يوجد في الأمعاء الدقيقة ويزيد من مساحة سطح الامتصاص؟**

- (a) الحويصلات الهوائية (b) الخملات (c) إنزيم الليبيز (d) إنزيم الأميليز

**7. أي مما يلي عضو يتم فيه عمليتي الهضم والامتصاص؟**

- (a) المعدة (b) المريء (c) الأمعاء الدقيقة (d) الفم

**8. ما هي المادة الغذائية التي تتفكك بفعل الإنزيمات إلى أحماض دهنية وجليسيرول؟**

- (a) المالتوز (b) البروتينات (c) الدهون (d) النشأ

**9. أي الأعضاء الملحقة بالقناة الهضمية تُنتج العصارة الصفراوية لتفتيت الدهون الكبيرة؟**

- (a) البنكرياس (b) الغدد اللعابية (c) الكبد (d) اللعاب

**10. كم يبلغ مساحة مكعب طول ضلعه 2cm ؟**

- (a)
- $24\text{Cm}^2$
- (b)
- $8\text{Cm}^2$
- (c)
- $4\text{Cm}^2$
- (d)
- $2\text{Cm}^2$

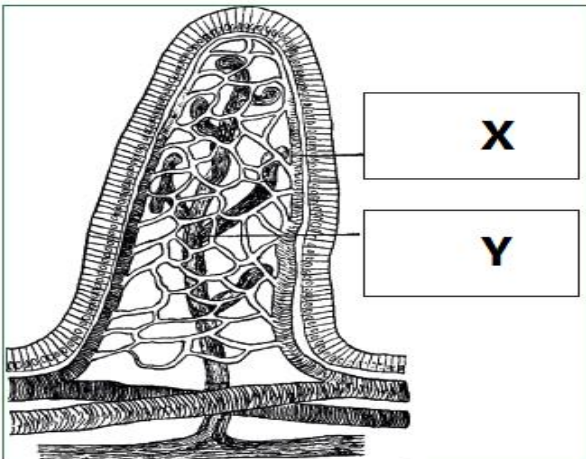
ثانياً: اكتب بين القوسين ما تدل عليه كل عبارة من العبارات الآتية :

- 1 - معدن يدخل في صنع خلايا الدم الحمراء (.....)
2. الحركة التي يتحرك بها الطعام عبر الأمعاء (.....)
3. عضو يفرز العصارة الصفراوية التي تعمل على تفكيك الدهون (.....)
4. كائن حي وحيد الخلية يحصل على غذائه والأكسجين بعملية الانتشار (.....)

ثالثاً: ضع علامة (✓) أمام العبارة الصحيحة وعلامة (x) أمام العبارة الخاطئة مع تصويب الخطأ

1. يتم في المعدة هضم كيميائي وهضم ميكانيكي ( )
2. الخملات تراكيب تشبه الزوائد الأصبعية وتبطن الجدار الداخلي للفم ( )
3. تقوم المرارة بتخزين العصارة الصفراوية التي ينتجها الكبد ( )
4. يسمى المرض الناجم عن نقص فيتامين ج الإسقربوط ( )
5. . حالة مرضية تحدث عند نقص الألياف في الغذاء ( )

رابعاً: ادرس الشكل التالي ثم أجب عما يليه من أسئلة



1. ما الرمز الذي يمثل الأوعية الدموية ؟ .....
2. ما الرمز الذي يمثل الأوعية اللمفاوية الدموية ؟ .....
3. ما أهمية الدهون التي تمتصها الأوعية اللمفاوية المعوية ؟ .....

## خامساً: أجب عن الأسئلة التالية

1. صل من العمود ( أ ) بما يناسبه من العمود ( ب )

أ	ب
1. الأميبا	يستخدم في الكشف عن وجود الدهون
2. النشأ	تزيد من مساحة سطح الامتصاص وتوجد في الأمعاء الدقيقة
3. الخملات	لا يحتاج لأجهزة نقل متخصصة لأن مساحة سطحه إلى حجمه كبيرة
4. اختبار المسحة	يتفكك إلى جلوكوز

2. من خلال الرسم الذي أمامك :

أ - اكتب ما تشير إليه الأسهم

- 1 - .....
- 2 - .....
- 3 - .....

ب - حدد وظيفة

- a. المعدة .....
- b. الأمعاء الدقيقة .....

3 - اكتب فائدة واحدة لكلاً من

أ - فيتامين "ج" (فيتامين C)

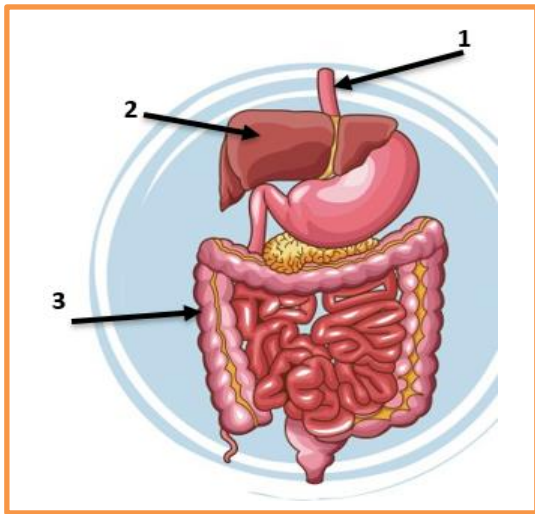
.....

ب - فيتامين "أ" (فيتامين A)

.....

ج - فيتامين "د" (فيتامين D)

.....



**أولاً: اختر الإجابة الصحيحة**

1. أي مما يلي العضلة التي تساعد في عملية التنفس من خلال الانقباض والانبساط؟

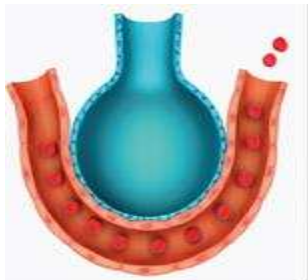
- (a) الحويصلات الهوائية (b) الحجاب الحاجز (c) المريء (d) الأمعاء الغليظة

2. أي مما يلي من مكونات الجهاز التنفسي السفلي؟

- (a) الرئة (b) الأنف (c) البلعوم (d) الحنجرة

3. ما المدى الصحيح للنتائج الآتية (20 - 21 - 19 - 22)؟

- (a) 21-20 (b) 22-19 (c) 22-20 (d) 22-21



4. يمثل الشكل حويصله هوائية. ما العملية التي تتم في الحويصلات الهوائية؟

- (a) تبادل الغازات (b) الهضم (c) الامتصاص (d) لا تحدث أي عملية

5. أي مما يلي يستخدم في قياس سعة الرئتين؟

- (a) الأميتر (b) الفولتميتر (c) جهاز قياس التنفس (d) الأمبير

6. ماذا يحدث لعضلة الحجاب الحاجز وعضلات بين الضلع أثناء الشهيق؟

- (a) كلاهما ينقبض (b) كلاهما ينبسط (c) يتوقفا عن الحركة (d) ينبسط الحجاب الحاجز فقط

7. أي مما يلي يستخدم في الكشف عن ثاني أكسيد الكربون؟

- (a) اختبار اليود (b) اختبار بندكت (c) ماء الجير الرائق (d) اختبار البيوريت

8. أي مما يلي من نواتج عملية التنفس الخلوي؟

- (a) الماء (b) ثاني أكسيد الكربون (c) الطاقة (d) الإجابات الثلاث صحيحة

9. أي مما يلي من مكونات الجهاز التنفسي السفلي و تحتوي على حلقات غضروفية غير كاملة الاستدارة؟

- (a) الأنف (b) القصبة الهوائية (c) البلعوم (d) الحويصلات الهوائية

ثانياً: اكتب المصطلح العلمي الدال على كل عبارة مما يلي:

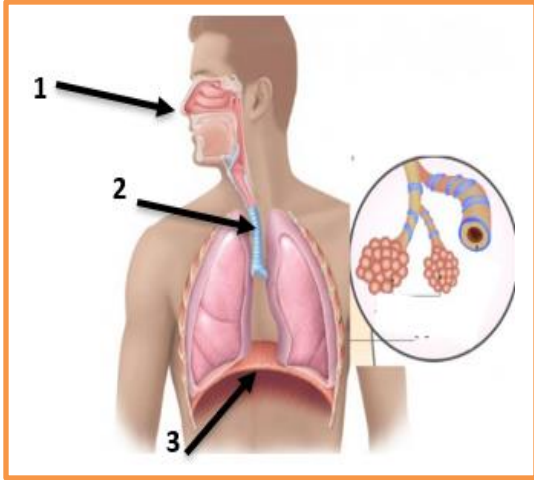
1. جهاز في جسم الإنسان يزود الجسم بالأكسجين ويخلصه من ثاني أكسيد الكربون . ( )
- 2 . عملية من عمليات التنفس الخارجي تنبسط فيها عضلة الحجاب الحاجز ويرتفع إلى أعلى ( )
3. عدد الجسيمات من النوع نفسه في حجم معين ( )
- 4 . أكبر حجم من الهواء يمكن للرئتين استيعابه ( )
- 5 . عملية من عمليات التنفس الخارجي تنقبض فيها عضلة الحجاب الحاجز ويهبط إلى أسفل ( )
- 6 . الحركة الإجمالية لجسيمات المادة مع منحدر التركيز ( )

ثالثاً: ضع علامة (√) أمام العبارة الصحيحة وعلامة (x) أمام العبارة الخاطئة مع تصويب الخطأ

1. الربو مرض يسبب ضيق الشعبات الهوائية ( )
- 2 . يحتوي هواء الزفير على كمية كبيرة من الأكسجين ( )
3. تحتوي الرئة على الأحبال الصوتية التي يتم على جدارها تبادل الغازات ( )
4. تتفرع القصبة الهوائية إلى فرعين هما الشعبتان الهوائيتان ( )
- 5 . يتجمد ماء الجير الرائق عند إمرار هواء الزفير فيه ( )
- 6 . النفس الواحد يمثل شهيق واحد فقط ( )
- 7 . في عملية الشهيق تنقبض عضلة الحجاب الحاجز ( )

رابعاً: أجب عن الأسئلة التالية 1. أكمل من العمود ( أ ) ما يناسبه من العمود ( ب )

ب	أ
في عملية الشهيق.....العضلات ما بين الضلوع	1.الصدري
فيتحرك القفص.....إلى الأعلى وإلى الخارج	2.دخول
وفي الوقت نفسه تنقبض عضلة.....	3.الحجاب الحاجز
مما يؤدي إلى.....الهواء إلى الرئتين	4.تنقبض



2. من خلال الرسم الذي أمامك :

أ - اكتب ما تشير إليه الأسهم

- 1 - .....  
2 - .....  
3 - .....

ب - اكتب العوامل التي تجعل الحويصلات الهوائية

تتكيف لتبادل الغازات؟

3. أجب عن الأسئلة التالية

أ. كيف يمكن الكشف عن غاز ثاني أكسيد الكربون ؟

ب. وضح أثر إصابة شخص بمرض الربو على الشعبات الهوائية وكمية الهواء التي تدخل للرئة

ج. ما وظيفة جهاز مقياس التنفس Spirometer



علوم الصف / الثامن	نهاية الفصل الدراسي الثاني 2022-2023
الاسم / .....	أوراق إثرائية ( انعكاس الضوء )

### أولاً: اختر الإجابة الصحيحة

1. أي مما يلي يعبر عن الزاوية المحصورة بين الشعاع الساقط والعمودي المقام على السطح عند نقطة السقوط؟

- (a) زاوية الانكسار (b) زاوية الانعكاس (c) زاوية السقوط (d) زاوية الدوران

2. أي مما يلي يعبر عن قانون الانعكاس؟

- (a) زاوية السقوط أصغر من زاوية الانعكاس  
(b) زاوية السقوط أكبر من زاوية الانعكاس  
(c) زاوية السقوط = زاوية الانعكاس  
(d) زاوية السقوط دائماً قائمة

3. إذا انعكس شعاع ضوئي بزاوية انعكاس  $55^\circ$  فإن زاوية سقوطه .....

- (a)  $85^\circ$  (b)  $55^\circ$  (c)  $35^\circ$  (d)  $50^\circ$

4. أي مما يلي من خصائص الصور المتكونة في المرآة المستوية؟

- (a) مقلوبة (b) معكوسة جانبياً (c) أطول من الجسم (d) أصغر من الجسم

5. أي مما يلي يعبر عن الزاوية المحصورة بين الشعاع المنعكس والعمودي المقام على السطح عند نقطة السقوط؟

- (a) زاوية الانكسار (b) زاوية الانعكاس (c) زاوية السقوط (d) زاوية الدوران

6. إذا سقط شعاع ضوئي على مرآة مستوية بزاوية  $45^\circ$  فإن هذا الشعاع ينعكس بزاوية .....

- (a)  $80^\circ$  (b)  $60^\circ$  (c)  $90^\circ$  (d)  $45^\circ$

7. ما التفسير الصحيح للعبارة الآتية " الصورة في المرآة المستوية تقديرية " ؟

- (a) معكوسة جانبياً (b) طول الصورة = طول الجسم

- (c) بعد الصورة عن المرآة = بُعد الجسم عن المرآة (d) لا يُمكن استقبالها على حائل خلف المرآة

8. إذا كان بعد الجسم عن المرآة المستوية 30cm. فكم يكون بعد الصورة المتكونة عن المرآة ؟

- (a) 13cm (b) 30cm (c) 15cm (d) 60cm

9. ما السبب في عدم تكون الصور عندما تنعكس الأشعة عن السطح الخشن؟

- (a) لأن الانعكاس يكون منتظم (b) لأن الانعكاس يكون غير منتظم (c) لأن الأشعة المنعكسة تكون متوازية

ثانياً: اكتب المصطلح العلمي الدال على كل عبارة مما يلي :

1. سطح مستو و لامع يعكس الضوء المرئي وتكون الصورة فيها معكوسة جانبياً . (.....)
- 2 . نوع من أنواع الانعكاس تنعكس فيه الأشعة متوازية وينشأ عنه تكون الصور (.....)
3. جهاز يسمح لنا برؤية جسم وراء الحواجز وتوضع فيه مرآتان بزاوية  $45^{\circ}$  (.....)
4. الزاوية المحصورة بين الشعاع المنعكس والعمودي المقام على السطح عند نقطة السقوط (.....)
5. الزاوية المحصورة بين الشعاع الساقط والعمودي المقام على السطح عند نقطة السقوط (.....)
6. الصورة المتكونة في المرآة المستوية لأنه لا يمكن استقبالها على حائل (.....)

ثالثاً: ضع علامة (✓) أمام العبارة الصحيحة وعلامة (x) أمام العبارة الخاطئة مع تصويب الخطأ

1. الصورة المتكونة في المرآة المستوية تكون حقيقة ( )
2. يستخدم البريسكوب لرؤية ما خلف الحواجز وتوضع فيه مرآتان بزاوية  $45^{\circ}$  ( )
3. العمودي على السطح ( العمود المقام على السطح عند النقطة التي ينعكس فيها الشعاع الساقط ) ( )
4. ينص قانون الجاذبية على أن زاوية السقوط = زاوية الانعكاس ( )
5. إذا كان طول شخص 120cm فإن طول صورته في المرآة المستوية 100cm ( )
- 6 . إذا سقط شعاع ضوئي على مرآة مستوية بزاوية سقوط  $63^{\circ}$  فإنه ينعكس بزاوية  $63^{\circ}$  ( )
- 7 . توضع المرايا في البريسكوب المستخدم في الغواصات بزاوية  $80^{\circ}$  ( )

## رابعاً: أجب عن الأسئلة التالية

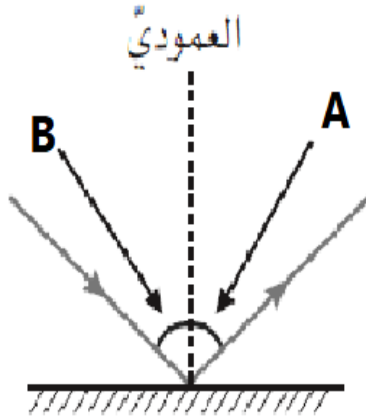
1 - صل من العمود ( أ ) بما يناسبه من العمود ( ب )

أ	ب
1. الانعكاس	الزاوية المحصورة بين الشعاع الساقط والعمودي المقام على السطح
2. قانون الانعكاس	الزاوية المحصورة بين الشعاع المنعكس والعمودي المقام على السطح
3. زاوية السقوط	ينص على أن زاوية السقوط = زاوية الانعكاس
4. زاوية الانعكاس	ارتداد الأشعة الضوئية عند سقوطها على سطح عاكس

2 - بم تفسر:

أ - تكتب كلمة الإسعاف على مقدمة سيارة الإسعاف معكوسة؟

ب - ادرس الشكل ثم أجب عن الأسئلة الآتية



1. ما الحرف الذي يمثل زاوية السقوط ؟ .....

2. ما الحرف الذي يمثل زاوية الانعكاس ؟ .....

3. إذا كانت الزاوية A تُساوي  $50^\circ$  فكم تكون مقدار الزاوية B ؟

.....

علوم الصف / الثامن	نهاية الفصل الدراسي الثاني 2022-2023
الاسم / .....	أوراق إثرائية ( انكسار الضوء )

### أولاً: اختر الإجابة الصحيحة

1. أي مما يلي يحدث عندما يمر الضوء من الهواء إلى الزجاج أو الماء ؟

- (a) تزداد سرعته ويغير من اتجاهه  
 (b) تقل سرعته ويغير من اتجاهه  
 (c) تقل سرعته ولا يغير من اتجاهه  
 (d) تزداد سرعته ولا يغير من اتجاهه

2 - أي مما يلي يحدث عندما يمر الضوء من الهواء إلى الزجاج أو الماء؟

- (a) ينكسر مبتعداً عن العمودي على السطح الفاصل  
 (b) ينكسر مقترباً من العمودي على السطح الفاصل  
 (c) لا يحدث له انكسار  
 (d) تزداد سرعته

3 - أي مما يلي يحدث عندما يمر الضوء من وسط أكبر كثافة ضوئية كالزجاج إلى وسط أقل كثافة ضوئية كالهواء ؟

- (a) تزداد سرعته ويغير من اتجاهه  
 (b) تقل سرعته ويغير من اتجاهه  
 (c) تقل سرعته ولا يغير من اتجاهه  
 (d) تزداد سرعته ولا يغير من اتجاهه

4 - ما العلاقة بين الكثافة الضوئية للماء والكثافة الضوئية للهواء ؟

- (a) الكثافة الضوئية للماء أقل من الكثافة الضوئية للهواء  
 (b) الكثافة الضوئية للماء أكبر من الكثافة الضوئية للهواء  
 (c) الكثافة الضوئية للماء تساوي الكثافة الضوئية للهواء  
 (d) الكثافة الضوئية للهواء أكبر من الكثافة الضوئية للماء

### ثانياً: اكتب المصطلح العلمي الدال على كل عبارة مما يلي :

1. تغير في مسار شعاع ضوئي عندما ينتقل بين وسطين شفافين مختلفي الكثافة. ( )

2. الضوء المنحرف والمار من وسط إلى وسط آخر شفاف ( )

### ثالثاً: ضع علامة (√) أمام العبارة الصحيحة وعلامة (x) أمام العبارة الخاطئة مع تصويب الخطأ

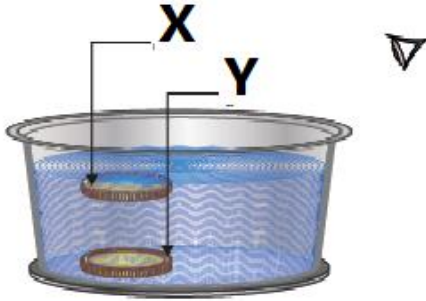
1. الكثافة الضوئية للماء أكبر من الكثافة الضوئية للهواء ( )  
 2. عندما يمر الضوء من الزجاج إلى الهواء ينكسر بعيداً عن العمود المقام وتزداد سرعته ( )  
 3. زاوية الانكسار هي الزاوية المحصورة بين الشعاع المنعكس والعمودي المقام على السطح ( )

## رابعاً: أجب عن الأسئلة التالية

1 - أكمل الجدول التالي مستخدماً العلاقة الكثافة البصرية =  $\frac{\text{العمق الحقيقي}}{\text{العمق الظاهري}}$

الكثافة البصرية (الضوئية)	العمق الظاهري (Cm)	العمق الحقيقي (Cm)
	1	3
	5	10
	4	8

2. ادرس الشكل التالي ثم أجب عن الأسئلة الآتية



a. ما الرمز الذي يمثل العمق الحقيقي؟

.....

b. ما الرمز الذي يمثل العمق الظاهري؟

.....

c. لماذا يرى الملاحظ العملة في غير موضعها الحقيقي

.....

3 - وضح مع الرسم الفرق بين الانعكاس المنتظم غير منتظم

الانعكاس غير المنتظم	الانعكاس المنتظم	وجه المقارنة
		نوع السطح
		اتجاه الأشعة المنعكسة
		تكوين الصور
		الرسم

**أولاً: اختر الإجابة الصحيحة****1. أي مما يلي من خصائص الأحماض؟**

(a) طعمها لاذع (b) محاليلها توصل التيار الكهربائي (c) تحول ورقة تباع الشمس الزرقاء للأحمر (d) جميع ما ذكر

**2. أي مما يلي هو الرقم الهيدروجيني لحمض ضعيف؟**

(a) 14 (b) 0 (c) 1 (d) 6

**3. ما هو الغاز المتصاعد من تفاعل الحمض مع الفلز؟**

(a) الفلور (b) الهيدروجين (c) الكلور (d) الأكسجين

**4. ما هو الغاز المتصاعد من تفاعل الحمض مع كربونات الفلز؟**

(a) الفلور (b) الهيدروجين (c) ثاني أكسيد الكربون (d) الأكسجين

**5. أي مما يلي يُعتبر من الأحماض؟**

(a) حمض الخليك (b) هيدروكسيد صوديوم (c) هيدروكسيد باريوم (d) هيدروكسيد كالسيوم

**6. أي مما يلي من خصائص القلويات؟**

(a) مذاقها لاذع (b) ملمسها صابوني (c) مذاقها حلو (d) جميعها صلبة

**7. لماذا تُستخدم رموز الخطر بتثبيتها على العبوات الكيميائية؟**

(a) لمعرفة فقط (b) لتجنب استعمالها (c) لتجنب خطرها (d) لا شيء مما ذكر

**8. ماذا يعني الشكل؟**

(a) مادة سامة (b) آكلة (c) مهيجة (d) ضارة بالبيئة

**9. ما اللون الذي تتحول إليه ورقة تباع الشمس الزرقاء عند غمسها في محلول حمضي كالليمون؟**

(a) أزرق (b) أحمر (c) أصفر (d) لا تتغير

**10. ما اللون الذي تتحول إليه ورقة تباع الشمس الحمراء عند غمسها في محلول قلوي كوسائل التنظيف؟**

(a) أزرق (b) أحمر (c) أصفر (d) لا تتغير

## ثانياً: أجب عن الأسئلة التالية

1. أكمل الجدول التالي

0	6	7	10	14	الرقم الهيدروجيني
					نوع المحلول

2. أكمل التفاعلات الآتية

1. حمض الهيدروكلوريك + فلز مغنيسيوم → .....

2. حمض الهيدروكلوريك + كربونات مغنيسيوم → .....

3. حمض الكبريتيك + أكسيد نحاس → .....

3. اكتب أسفل كل علامة ما تدل عليه



4. ما قيمة الرقم الهيدروجيني PH للماء المقطر؟

.....

5. هل تتغير ورقة تباع الشمس الحمراء أو الزرقاء مع المحلول المتعادل كالماء المقطر؟

.....

6. لماذا يكون مستشعر الرقم الهيدروجيني PH أكثر دقة من الدليل العام؟

.....

علوم الصف / الثامن	نهاية الفصل الدراسي الثاني 2022-2023
الاسم / .....	أوراق إثرائية ( الغلاف الجوي للأرض )

### أولاً: اختر الإجابة الصحيحة

1. ما الغاز الذي يسبب المطر الحمضي؟

- (a) أول أكسيد الكربون (b) الفلور (c) النيتروجين (d) ثاني أكسيد الكبريت

2. كلاً مما يلي صحيح عن المطر الحمضي فيما عدا .....

- (a) يشوه المنحوتات (b) يسهل نمو النبات (c) له  $PH = 4$  (d) يسبب صعوبة في التنفس

3. أي الظواهر التالية تسببه زيادة الغازات الدفيئة؟

- (a) براكين (b) زلازل (c) هطول أمطار (d) الاحتباس الحراري

4. أي من التالي من تأثيرات زيادة الاحتباس الحراري؟

- (a) انصهار القمم الجليدية (b) زيادة التصحر (c) حدوث الأعاصير (d) جميع ما سبق

### ثانياً: أجب عن الأسئلة التالية

1. ما سبب حدوث ظاهرة الاحتباس الحراري؟

.....

2. اذكر اثنين من الغازات الدفيئة والتي تسبب ظاهرة الاحتباس الحراري؟

.....

3. عدد ثلاثة من سلبيات الاحتباس الحراري؟

.....

.....

.....

4. قارن بين قيمة PH (الرقم الهيدروجيني) للمطر الحمضي والعادي؟

.....



5. اذكر بعض العمليات الطبيعية التي تنتج بعضاً من غاز ثاني أكسيد الكربون

.....  
.....  
.....

6. اكتب المصطلح العلمي

1. غازات تسبب زيادتها ظاهرة الاحتباس الحراري ( )  
2. غاز ينتج من عمليات الهضم ( )  
3. ظاهرة تنتج بسبب زيادة نسب الغازات الدفيئة ( )

7. ما هي أهمية المحولات الحفازة الموجودة في محرك السيارة

.....  
.....

8. كيف نزيل الكبريت من المداخن لنقل من تلوث الهواء

.....  
.....

9. لديك مجموعتين من الغازات منها ما يدخل للمحول الحفاز ومنها ما يخرج منها

(ثاني أكسيد الكربون - أول أكسيد الكربون - النيتروجين - أكاسيد النيتروجين - بخار الماء)

a. الغازات التي تدخل إلى المحول المحفز.

.....  
.....

b. الغازات المنبعثة من المحول المحفز.

.....  
.....

علوم الصف / الثامن	نهاية الفصل الدراسي الثاني 2022-2023
الاسم / .....	أوراق إثرائية ( المجموعة الشمسية )

**أولاً: اختر الإجابة الصحيحة**

1. ما أقل عدد من الأقمار اللازمة لتحديد موقع على الأرض؟

- (a) 1      (b) 2      (c) 3      (d) 4

2. أي من التالي أجسام من صنع الإنسان وتدور حول الأرض؟

- (a) الكواكب      (b) الأقمار الطبيعية      (c) الأقمار الاصطناعية      (d) المذنبات

3. ما نوع الخسوف الذي يحدث عندما يقع القمر كاملاً في منطقة الظل؟

- (a) خسوف جزئي.      (b) خسوف كلي.      (c) شبه ظل      (d) لا شيء مما ذكر.

4. أي من التالي يحدث عندما تقع الأرض بين الشمس والقمر؟

- (a) كسوف الشمس      (b) خسوف القمر      (c) الزلازل      (d) البراكين

5. أي من التالي يحدث عندما يقع القمر بين الشمس والأرض؟

- (a) كسوف الشمس      (b) خسوف القمر      (c) الزلازل      (d) البراكين

6. ما هو طور القمر الصحيح الذي يحدث عنده كسوف الشمس؟

- (a) البدر      (b) المحاق      (c) الهلال      (d) التربيع

7. ما هو طور القمر الصحيح الذي يحدث عنده خسوف القمر؟

- (a) البدر      (b) المحاق      (c) الهلال      (d) التربيع

8. ما هو الاستخدام الصحيح للأقمار الاصطناعية (أنواع الأقمار الاصطناعية)؟

- (a) الاتصالات      (b) التنبؤ بالطقس      (c) تحديد المواقع      (d) الثلاثة معا

9. كم عدد أيام السنة الميلادية؟

- (a) 366 أو 365      (b) 375 أو 366      (c) 385 أو 366      (d) 345 أو 366

10. كم عدد أيام السنة الهجرية؟

- (a) 366 أو 365      (b) 375 أو 366      (c) 385 أو 366      (d) 354 أو 355

## ثانياً: أجب عن الأسئلة التالية

### 1. أكمل الجدول التالي

الاستخدام	نوع القمر الاصطناعي
	أقمار الاتصالات
	أقمار الملاحة
	أقمار الطقس
	أقمار مراقبة الأرض

### 2. اذكر استخدام كلاً من

a. المدار القطبي

.....

b. المدار الثابت

.....

3. كم يلزمنا من أقمار اصطناعية لإيجاد المسافة على أي نقطة من سطح الأرض بالتثليث المساحي؟

.....

4. كم تبلغ سرعة قمر GPS في مدار ثابت وتستغرق دورته 24 ساعة ويقطع مسافة خلال هذا الزمن تساوي 265000 كيلو متر؟

.....

.....

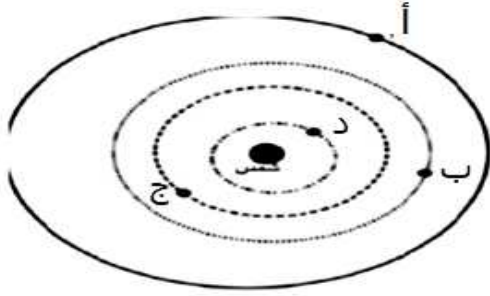
5. ما نوع التقويم الذي يعتمد على دوران الأرض حول الشمس؟

.....

6. ما نوع التقويم الذي يعتمد على دوران القمر حول الأرض؟

.....

7. رتب الكواكب التي في الشكل من الأبعد عن الشمس إلى الأقرب مع ذكر أسماؤها؟



- أ-.....  
ب-.....  
ج-.....  
د-.....

8. اكتب أسماء الكواكب الخارجية؟

.....

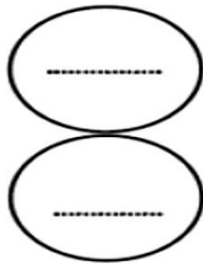
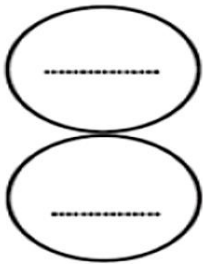
9. اكتب أسماء الكواكب الداخلية؟

.....

10. اكتب المصطلح العلمي لكل عبارة من العبارات التالية

1. قطع صخرية أصغر من الكويكبات في الحجم ويتراوح قطرها بضع سنتيمترات لعدة أمتار ( )  
2. أجسام تتكون من الجليد والصخور والغبار توجد خارج مدارات الكواكب ( )  
3. جرم سماوي يدور حول الشمس يمتلك كتلة كافية ليكون بشكل كروي ( )

11. حدد مواقع كل من الأرض والقمر وذلك بالكتابة في الدوائر أدناه أثناء الكسوف والخسوف



أ. كسوف الشمس

ب. خسوف القمر

12. أين يحدث تفاعل الاندماج النووي؟

.....

13. وضح بداية اليوم في التقويم الميلادي والهجري؟

.....

**أولاً: اختر الإجابة الصحيحة****1. أي من التالي يقيس كمية الطاقة في الغذاء؟**

- (a) السرعة الحرارية (b) الطاقة الحرارية (c) الترمومتر (d) الفولتميتر

**2. ما هو المرض الذي يأتي للشخص نتيجة تراكم الدهون في الجسم؟**

- (a) السمنة (b) السرطان (c) الجدري (d) الانفلونزا

**3. أي العوامل الآتية تسبب مرض الشريان التاجي؟**

- (a) التوتر (b) التدخين (c) عدم ممارسة الرياضة (d) كل ما سبق صحيح

**4. ما هو المؤشر الذي يقيس كتلة الجسم بالنسبة إلى مربع الطول بالمتري؟ مؤشر .....**

- (a) كتلة الجسم (b) مساحة الجسم (c) طول الجسم (d) كثافة الجسم

**5. ما هو المكون الصحيح لتبغ الدخان؟**

- (a) النيكوتين (b) القطران (c) أول أكسيد الكربون (d) جميع المكونات صحيحة

**6. ما هو المرض الرئيسي الذي يسببه التدخين؟**

- (a) السمنة (b) السكري (c) الإيدز (d) سرطان الرئة

**ثانياً: أجب عن الأسئلة التالية****1. أكمل الجدول التالي**

ما يسببه من أمراض	مكون تبغ الدخان
	النيكوتين
	القطران
	أول أكسيد الكربون

2. اذكر أسباب كلاً من الأمراض التالية

a. السمنة

.....  
.....

b. السكري

.....  
.....

3. ما هي وسائل علاج كلاً من الأمراض التالية

a. السمنة

.....  
.....

b. السكري

.....  
.....

4. ما الأذى الذي يلحق بالجنين نتيجة تدخين الأم

.....

5. ما المقصود بالتدخين السلبي

.....

6. اذكر وسيلة للسيطرة على نسبة الكوليسترول في الجسم

.....