

تم تحميل هذا الملف من موقع المناهج القطرية



أوراق عمل الأندلس منتصف الفصل مع الإجابة النموذجية

موقع المناهج ← المناهج القطرية ← المستوى الثامن ← علوم ← الفصل الثاني ← أوراق عمل ← الملف

تاريخ إضافة الملف على موقع المناهج: 22:12:45 2025-02-08

ملفات اكتب للمعلم اكتب للطالب | اختبارات الكترونية | اختبارات | حلول | عروض بوربوينت | أوراق عمل
منهج انجليزي | ملخصات وتقارير | مذكرات وبنوك | الامتحان النهائي للمدرس

المزيد من مادة
علوم:

التواصل الاجتماعي بحسب المستوى الثامن



صفحة المناهج
القطرية على
فيسبوك

الرياضيات

اللغة الانجليزية

اللغة العربية

التربية الاسلامية

المواد على تلغرام

المزيد من الملفات بحسب المستوى الثامن والمادة علوم في الفصل الثاني

أوراق عمل تقويم الوحدة السادسة: الجهاز التنفسي

1

دراسة شاملة للجهاز الهضمي وعمليات الهضم مع الإجابة النموذجية

2

أوراق عمل نهاية الفصل مدرسة حمزة بن عبد المطلب مع الإجابة النموذجية

3

أوراق عمل نهاية الفصل غير مجابة مدرسة حمزة بن عبد المطلب

4

تدريبات دعم واثراء نهاية الفصل مجمع الفرقان غير مجابة

5

مدرسة الأندلس الخاصة للبنات

العام الأكاديمي 2024/2025

إجابة - أوراق اثرائية منتصف الفصل الدراسي الثاني



أوراق عمل إثرائية

مادة العلوم العامة

الصف الثامن

اسم الطالبة/.....

الصف والشعبة /.....

العناصر الغذائية



السؤال الأول: الأسئلة الموضوعية: 20(درجة)

اختر الإجابة الصحيحة:

1.1	ما اسم العملية التي تستطيع من خلالها الكائنات الحية وحيدة الخلية الحصول على غذائها؟
<input checked="" type="checkbox"/> A	الانتشار
<input type="checkbox"/> B	تبادل الغازات
<input type="checkbox"/> C	البناء الضوئي
<input type="checkbox"/> D	الخاصية الأسموزية

1.2	أي من الفيتامينات يمكن الكشف عن نقصها باستخدام ثنائي الفينوليندول فينول ؟
<input checked="" type="checkbox"/> A	فيتامين (C)
<input type="checkbox"/> B	فيتامين (A)
<input type="checkbox"/> C	فيتامين (B)
<input type="checkbox"/> D	فيتامين (D)

1.3	أين تحدث عملية امتصاص الغذاء المهضوم ؟
<input type="checkbox"/> A	الكبد
<input type="checkbox"/> B	البلعوم
<input checked="" type="checkbox"/> C	الأمعاء الدقيقة
<input type="checkbox"/> D	الأمعاء الغليظة

1.4 قامت مريم بالكشف عن وجود مادة غذائية، فأضافت محلول (X) فكانت النتيجة إيجابية وتحول المحلول للون الاحمر
ما اسم المادة الغذائية التي تم الكشف عنها وما اسم الاختبار المستخدم للكشف ؟

النشا .محلول اليود

A

النشا .محلول بندكت

B

الجلكوز .محلول بندكت

C

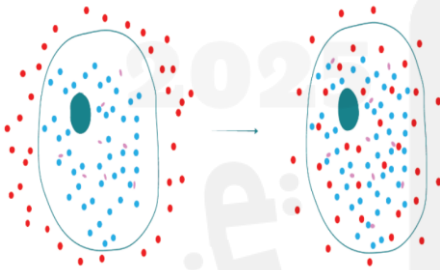
الجلكوز .محلول اليود

D

الأسئلة المقالية:

السؤال الثاني :

لديك الشكل الآتي، أجب:



B



A

1- حدد أي من الكائنات التالية تتغذى عن طريق عملية الانتشار. فسر اجابتك؟

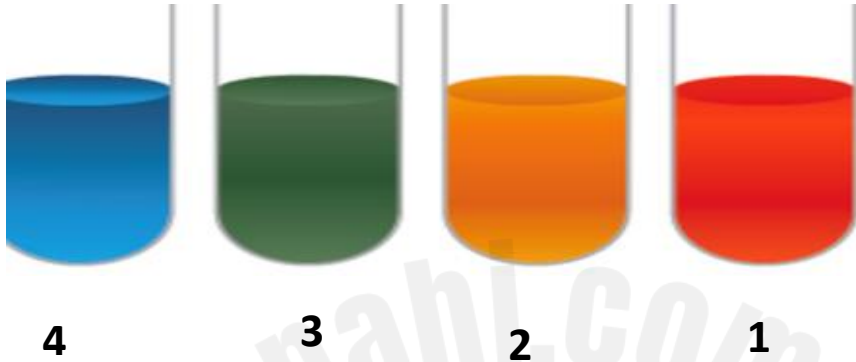
B

الإجابة:

لأن أحجامها صغيرة فبالتالي نسبة مساحة السطح إلى الحجم كبيرة

التفسير: -

ب- يُبين الشكل التالي اختبار بندكت ، ادرس الشكل جيدا ثم اجب :



1- عند إضافة محلول بندكت الأزرق إلى الأنبوب 1 تكوّن لون أحمر، علام يدل ذلك؟

وجود كمية كبيرة من السكر

الإجابة:

2- عند إضافة محلول بندكت الأزرق إلى الأنبوب (3) تكوّن لون أخضر، علام يدل ذلك؟

وجود كمية قليلة من السكر

الإجابة:

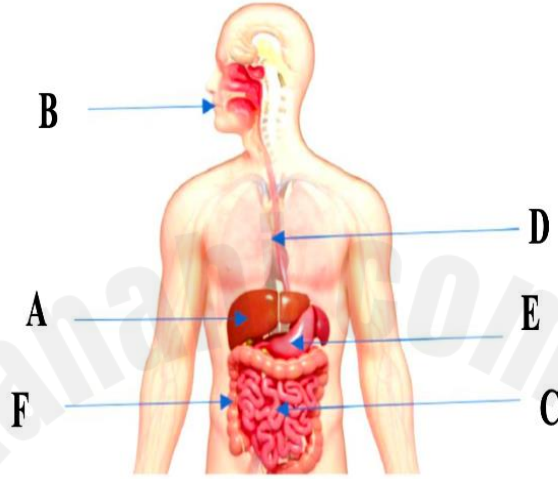
السؤال الثالث :

أ- اكمل الجدول الآتي :

المادة	نوع الاختبار	النتيجة	ما نواتج الهضم	مثال
النشا	محلول اليود	يتحول للون الأزرق المسود	جلوكوز	البطاطس
الجلوكوز	محلول بندكت	يتحول للون الأحمر		الحلوي
البروتين	محلول بيوريت	يتحول للون الأرجواني	الاحماض الامينية	سمك
الدهون	المسحة	تصبح الورقة شفافة	الاحماض الدهنية والجليسرول	زبدة

السؤال الرابع :

أ- ادرس الشكل التالي ثم أجب عن الأسئلة الآتية:



1- اذكر الرمز الذي يدل على مكان وجود الخملات.

الاجابة : **C الأمعاء الدقيقة**

2- ماذا تسمى حركة انقباض العضلات الملساء في الجزء (D) ؟

الاجابة : **الحركة الدودية**

3- حدد اسم العصارة التي يفرزها الجزء (A).

الاجابة : **العصارة الصفراوية تفرز في الكبد**

ب- فسر ماذا يحدث عند نقص كلا من:

1- الألياف في غذاء الانسان.

الاجابة : **الإمساك**

2- الماء في غذاء الانسان .

الاجابة : **الجفاف**

ج- اذكر الاجزاء الملحقة من الجهاز الهضمي ؟

الغدد اللعابية - الكبد - البنكرياس -- المرارة

السؤال الخامس :

اكمل الجدول الآتي :

أهميته	الفيتامين
صنع خلايا الدم الحمراء	الحديد
يساعد الجهاز العصبي للعمل	الصوديوم
الحفاظ علي صحة الابصار	فيتامين A
امتصاص الكالسيوم الضروري لصحة العظام والاسنان	فيتامين D
امتصاص الحديد شفاء الجروح صحة الخلايا والجلد والغضاريف	فيتامين C

2- ادرس الشكل الاتي ثم أجب عن الاسئلة الاتية :

1- حدد اسم العضو المُشار إليه بالرمز (B)

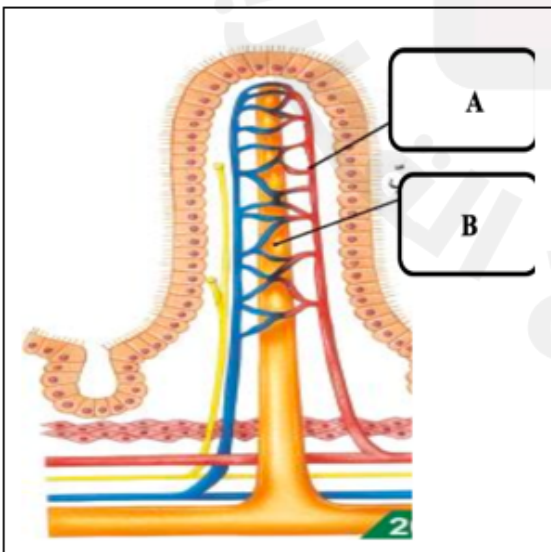
وعاء لمفاوي معوي

2- حدد وظيفة العضو المُشار إليه بالرمز (B)

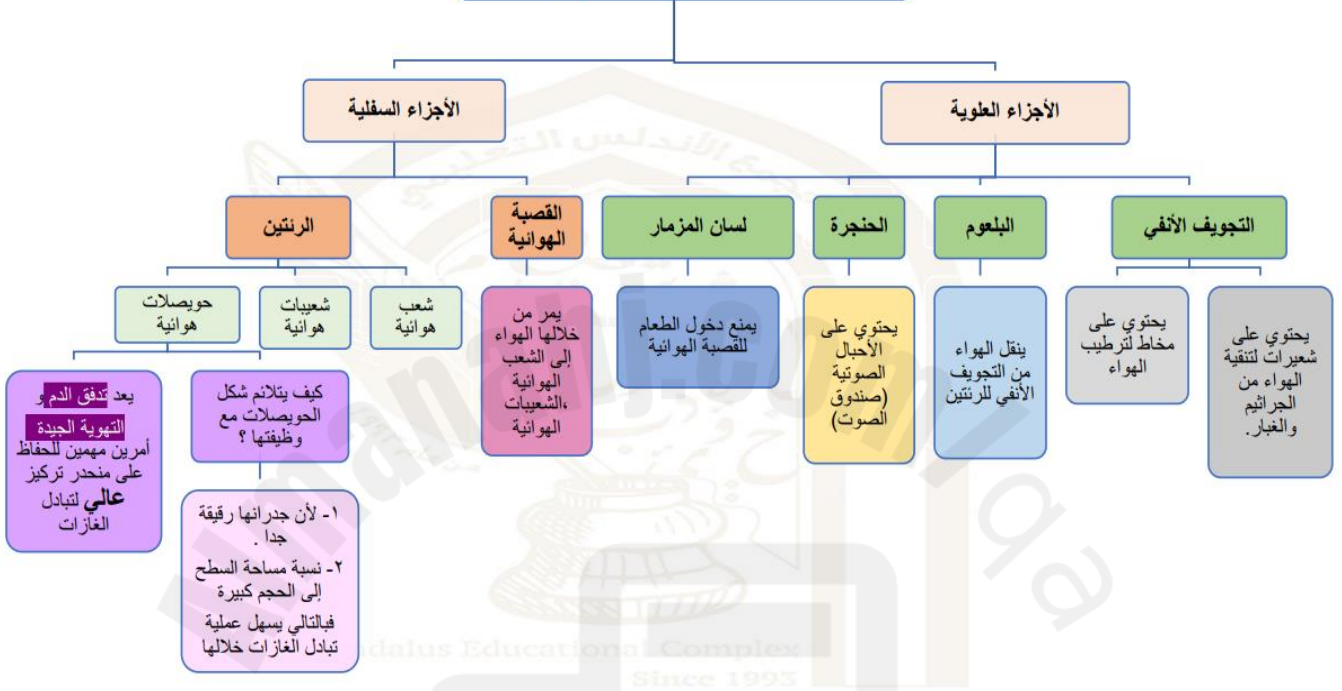
امتصاص الدهون

3- حدد وظيفة العضو المُشار إليه بالرمز (A)

امتصاص الجلوكوز والاحماض الامينية



الجهاز التنفسي



التنفس الخارجي



السؤال الأول: الأسئلة الموضوعية 10 (درجة):اختر الإجابة الصحيحة:

1.1	أي الآتي يمثل عملية الانتشار؟
A	الفرق بين التركيز الأعلى والأدنى للمادة
B	عدد الجسيمات من النوع نفسه في حجم معين
C	انتقال جسيمات المادة من الموقع الأقل تركيزاً إلى الأعلى تركيزاً
D	انتقال جسيمات المادة من الموقع الأعلى تركيزاً إلى الأقل تركيزاً

1.2	أي مما يأتي يمثل التعريف الصحيح لنفس الواحد؟
A	تنفس خلوي واحد
B	زفير واحد و شهيقان
C	شهيق واحد وزفيران
D	شهيق واحد وزفير واحد

1.3	أي الآتي نواتج عملية التنفس الخلوي؟
A	الأكسجين والماء والجلوكوز
B	الأكسجين والماء والطاقة
C	ثاني أكسيد الكربون و الجلوكوز
D	ثاني أكسيد الكربون والماء والطاقة

1.4	قام أحد الطلاب بالنفخ بالنفخ باستخدام أنبوبة داخل كأس به محلول ماء الجير فتعكر. ما الغاز الذي يكشف عنه؟
A	كبريتات النحاس
B	كلوريد الكالسيوم
C	ثاني أكسيد الكبريت
D	ثاني أكسيد الكربون

1.5	أي مما يلي يوضح عملية الشهيق؟
A	انقباض عضلات الأضلع وانقباض الحجاب الحاجز
B	انقباض عضلات الأضلع وانقباض الحجاب الحاجز
C	انبساط عضلات الأضلع وانقباض الحجاب الحاجز
D	انبساط عضلات الأضلع وانقباض الحجاب الحاجز

1.6	ما التركيب الذي يحدث فيه تبادل الغازات؟
A	الحجاب الحاجز
B	القصبه الهوائية
C	الشعبتان الهوائيتان
D	الحويصلات الهوائية

1.7 ما التسلسل الصحيح لمسار الهواء من خارج الجسم حتى تبادل الغازات مع الدم؟

1.7

A الأنف – الشعب الهوائية – القصبة الهوائية – الحويصلات - الدم

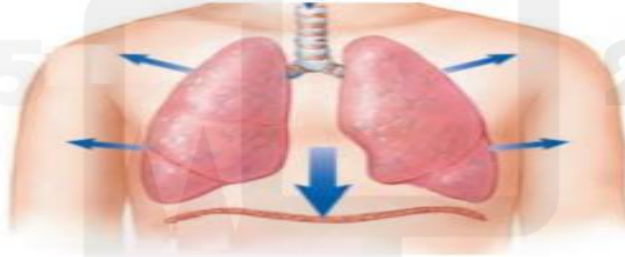
B الأنف – القصبة الهوائية – الشعب الهوائية – الحويصلات - الدم

C الأنف – الحويصلات – الشعب الهوائية – القصبة الهوائية - الدم

D الأنف – الشعب الهوائية – الحويصلات – القصبة الهوائية - الدم

1.8 أي الآتي يمثل العملية الموضحة في الشكل المقابل ؟

1.8



A الشهيق

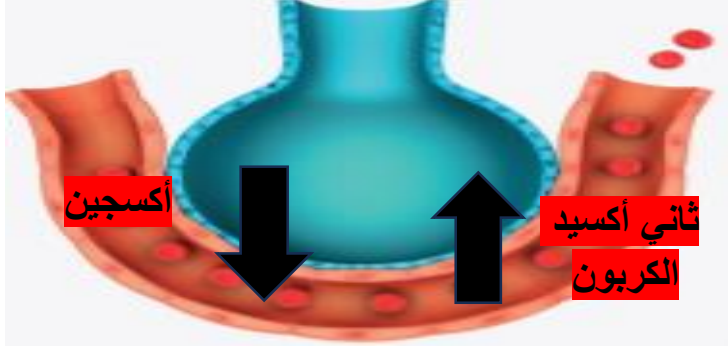
B الزفير

C التنفس

D التهوية

الأسئلة المقالية : السؤال الثاني

أ- ادرس تركيب الحويصلات الهوائية وأجب عن الأسئلة التالية:



1- ارسم أسهماً توضح اتجاه كل من الأكسجين وثاني أكسيد الكربون.

2- ما اسم الأوعية التي تحيط بها.

شعيرات دموية

3- اذكر اسم العملية التي تحدث في الحويصلات الهوائية .

تبادل الغازات

4- اذكر المادة المستخدمة للكشف عن غاز ثاني أكسيد الكربون.

ماء الجير

5- ما المصطلح العلمي الذي يعبر عن سعة الرئتين ؟

أكبر حجم من الهواء يمكن للرئتين استيعابه

أ- ادرس المعادلة اللفظية الآتية ثم أجب عن الأسئلة:

A (الطاقة المنطلقة) + الماء + ثاني أكسيد الكربون → أكسجين +

1- اسم الجزء (A).

الجلكوز

2- اسم التفاعل الحادث.

التنفس الخلوي

3- ما أهمية حدوث هذا التفاعل في جميع الخلايا.

إنتاج الطاقة

4- ما نواتج هذا التفاعل؟

ماء وثاني أكسيد الكربون والطاقة

أكمل الجدول التالي:

الزفير	الشهيق	وجه المقارنة
تنبسط	تنقبض	عضلات الحجاب الحاجز
تنبسط	تنقبض	عضلات بين الأضلاع
من الداخل إلى الخارج	من الخارج إلى الداخل	اتجاه حركة الهواء
يقل	يزداد	حجم التجويف الصدري

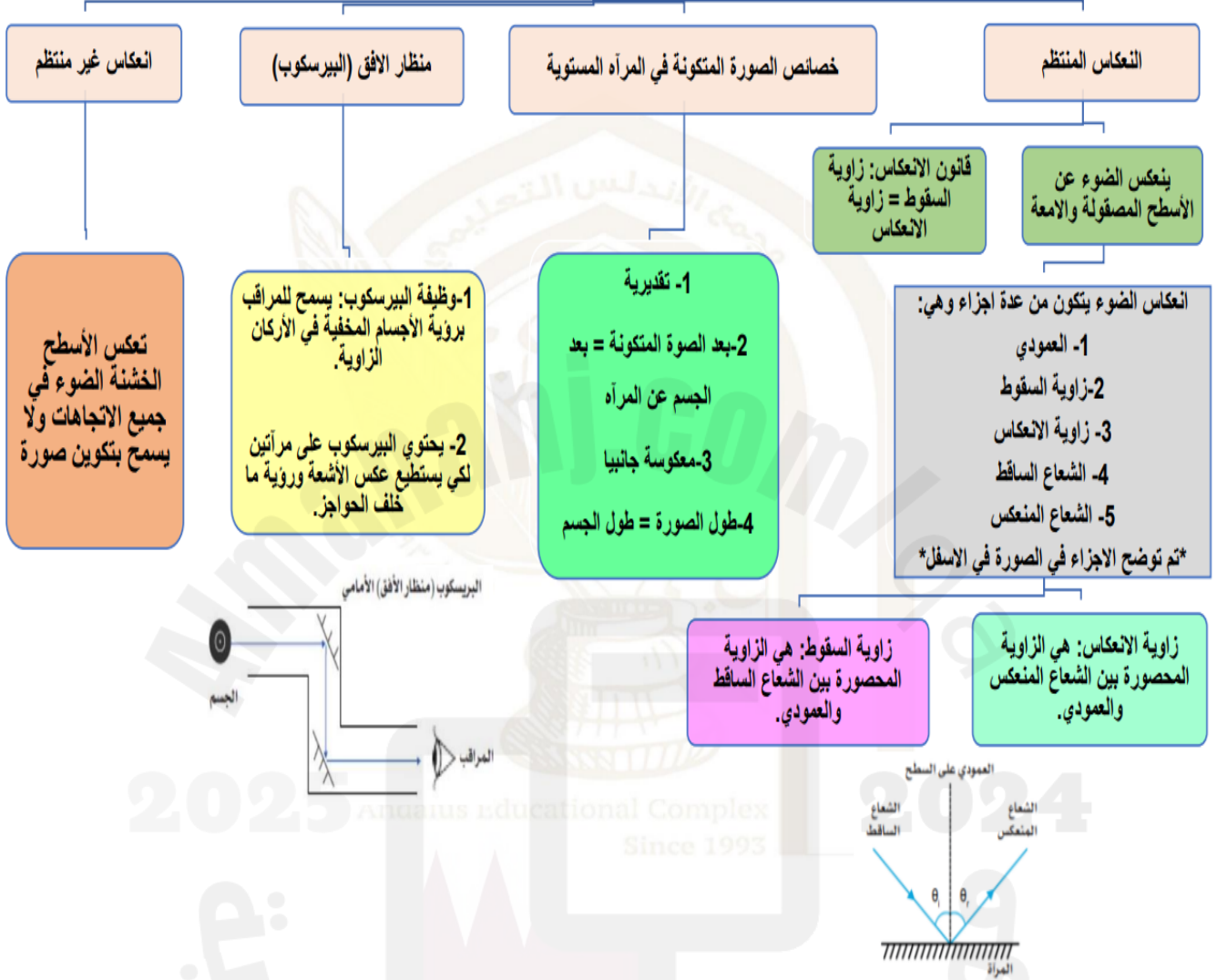
ماهي

الحالات التي يزيد فيها معدل التنفس؟

1- أثناء ممارسة التمارين الرياضية

2- بعض الأمراض مثل الربو

انعكاس الضوء

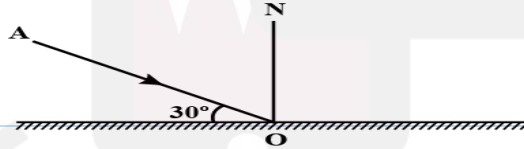


السؤال الأول: الأسئلة الموضوعية: اختر الإجابة الصحيحة:

1.1	أي من الآتي يمكن استخدامه لحدوث عملية الانعكاس ؟
A	خط منحنى
B	مرآة مستوية
C	سطح خشن خشبي
D	سطح أسود باهت

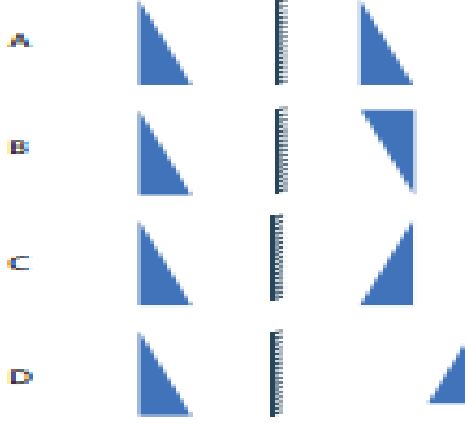
1.2	أي من هذه الخصائص تعتبر من خصائص الصورة المتكونة في المرآة المستوية؟
A	أصغر
B	حقيقة
C	مقلوبة لأسفل
D	معكوسة جانبيا

1.3	أي مما يلي يساوي زاوية الانعكاس في الشكل التالي؟
A	30
B	40
C	50
D	60



أي من الصور توضح الانعكاس؟

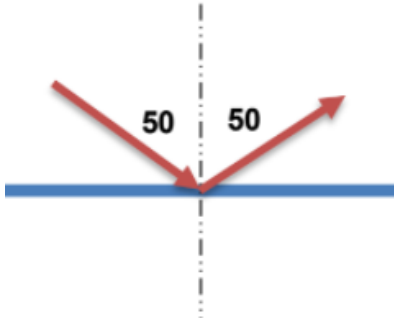
1.4



- | | |
|---|-------------------------------------|
| A | <input type="checkbox"/> |
| B | <input type="checkbox"/> |
| C | <input checked="" type="checkbox"/> |
| D | <input type="checkbox"/> |

الأسئلة المقالية : السؤال الثاني :

أ- ادرس الشكل التالي ثم أجب عن الأسئلة:



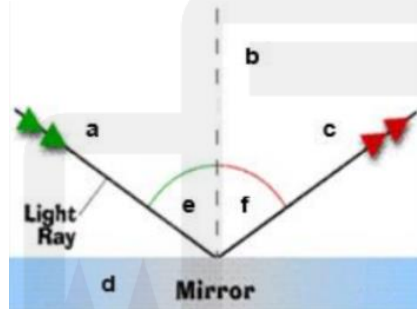
- 1- ارسم الشعاع المنعكس.
- 2- إذا كان الشعاع ساقط بزاوية مقدارها 50، ما مقدار زاوية الانعكاس؟

50

- 3- اذكر اسم الزاوية المحصورة بين الشعاع الساقط والعمود المقام؟

زاوية السقوط

ب- ادرس الشكل التالي ثم حدد:



a

1- الشعاع الساقط:

b

2- العمود المقام:

e

3- زاوية السقوط:

c

4- الشعاع المنعكس:

ج- اذكر خصائص الصورة المتكونة عبر المرآة المستوية

بعد الصورة عن المرآة يساوي بعد الجسم عن المرآة

طول الجسم يساوي طول الصورة في المرآة

معكوسة جانبيا

تقديرية

السؤال الثالث :

أ- ادرس الاشكال التالية ثم أجب:



1- ما هو الانعكاس المنتظم؟

هو الانعكاس الذي تتكون منه صورة عندما يسقط الضوء علي سطح لامع وصقول

2- حدد أي الاشكال التالية يعد انعكاس منتظم؟

B

ب- فسر أي مما يلي:

1- تكتب كلمة إسعاف على مقدمة سيارات الإسعاف بشكل معكوس.

لان الصورة تظهر معتدلة ومعكوسة جانبيا علي المرآة المستوية

2- هل يمكن استقبال الصورة المتكونة من المرآة المستوية على حائل؟ فسر اجابتك.

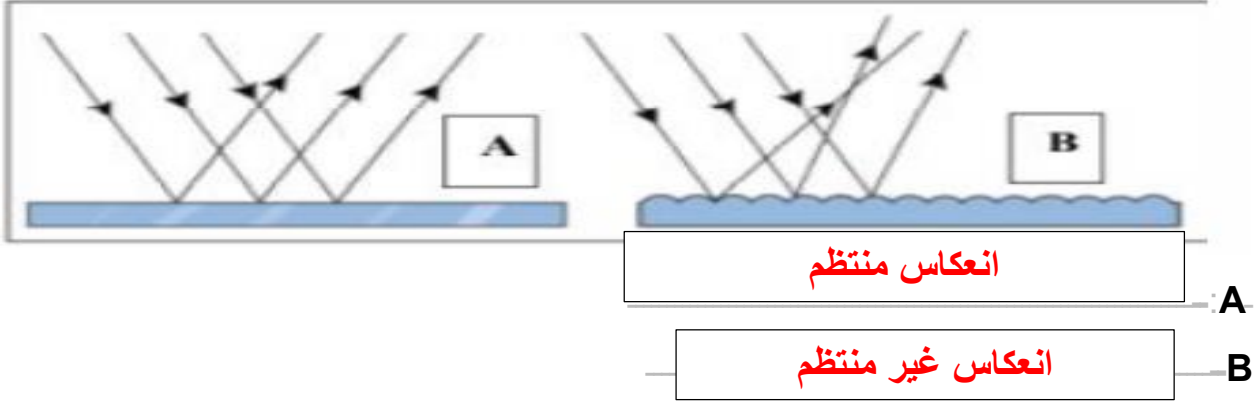
لا

الإجابة:

لأنها صورة تقديرية تتكون من امتدادات الأشعة

التفسير:

ج- حدد نوع الانعكاس على الصور الآتية .



انتهت الأسئلة