

تم تحميل هذا الملف من موقع المناهج القطرية



أوراق عمل إثرائية في الجهاز الدوري

موقع المناهج ← المناهج القطرية ← المستوى الثامن ← علوم ← الفصل الأول ← أوراق عمل ← الملف

تاريخ إضافة الملف على موقع المناهج: 2024-10-17 21:20:31

ملفات اكتب للمعلم اكتب للطالب الاختبارات الكترونية | اختبارات | حلول | عروض بوربوينت | أوراق عمل
منهج انجليزي | ملخصات وتقارير | مذكرات وبنوك | الامتحان النهائي للمدرس

المزيد من مادة
علوم:

التواصل الاجتماعي بحسب المستوى الثامن



صفحة المناهج
القطرية على
فيسبوك

الرياضيات

اللغة الانجليزية

اللغة العربية

التربية الاسلامية

المواد على تلغرام

المزيد من الملفات بحسب المستوى الثامن والمادة علوم في الفصل الأول

إجابات أوراق عمل إثرائية في الجهاز الدوري	1
عرض بوربوينت كمراجعة حول القلب وبعض الأمراض	2
عرض بوربوينت لمراجعة غير محلولة	3
اختبار وتدريبات نهاية الفصل	4
نماذج اختبارات في طبيعة المادة والتغيرات الكيميائية والجهاز الدوري	5

مدرسة الأندلس الخاصة للبنات
العام الأكاديمي 2025/2024



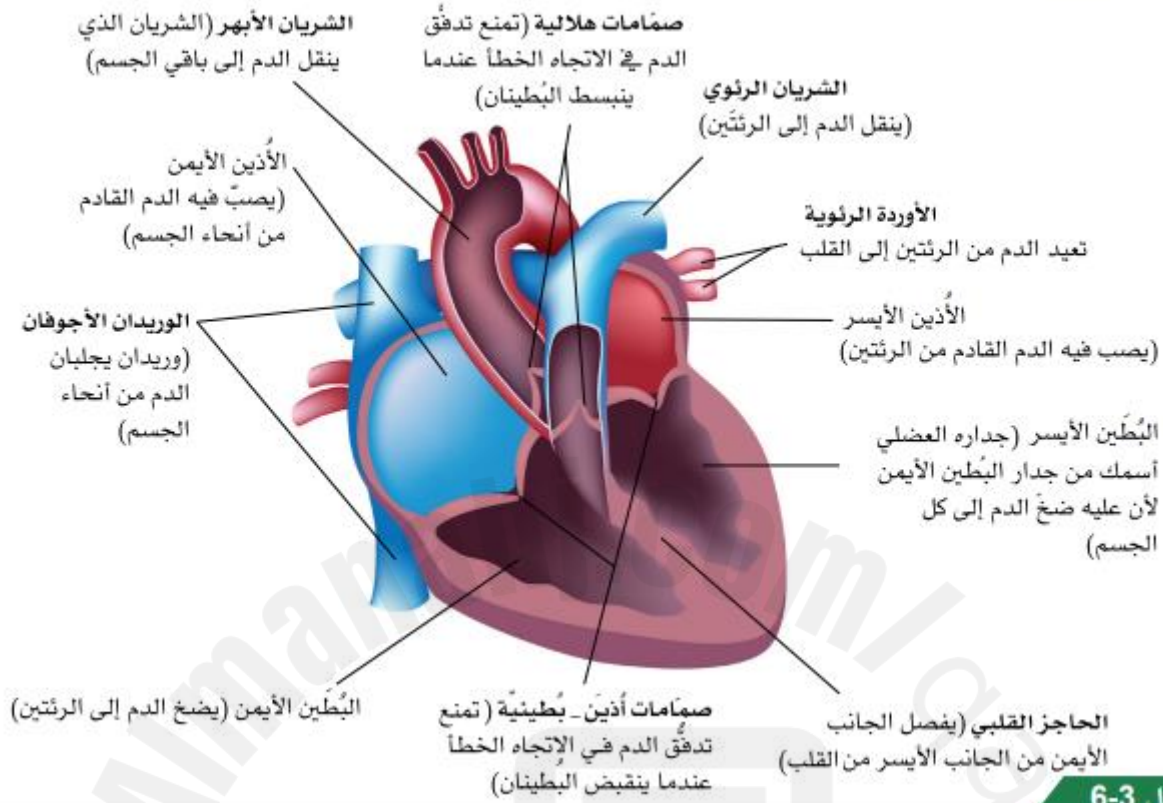
أوراق عمل إثرائية
الوحدة الثالثة ((الجهاز الدوري))

مادة العلوم العامة

الصف الثامن

اسم الطالبة/.....

الصف والشعبة /.....

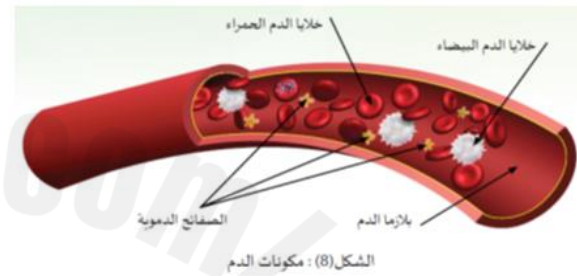
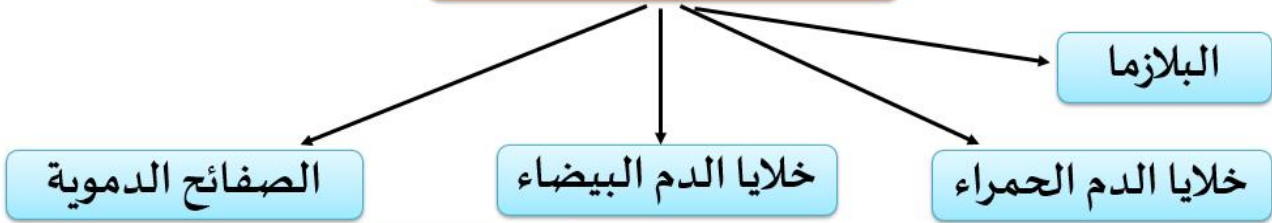


الشكل 3-6

مميزات أخرى	سُمك الجدار (سميك أو متوسط أو رقيق)	القطر الداخلي (واسع أو متوسط أو ضيق)	تقل الدم إلى	تحمل الدم من	الأوعية الدموية
جدران مرنة	سميك	متوسط	الشعيرات الدموية	القلب	الشرايين
جدرانها يسمح بمرور المواد من خلالها	رقيق	ضيق	الأوردة	الشرايين	الشعيرات الدموية
لديها صمامات	متوسط	واسع	القلب	الشعيرات الدموية	الأوردة

صفحة 157

مكونات الدم



الوظيفة	الوصف	مكون الدم
نقل الأوكسجين	قرصية مقعرة الوجهين ليس لها نوي	خلايا الدم الحمراء
حماية الجسم (محاربة الكائنات الدقيقة المسببة للمرض)	كبيرة ، و متنوعة الأشكال وبعضها مرن وتحتوي علي نوي	خلايا الدم البيضاء
إيقاف نزيف الدم من خلال تجلط الدم	غير منتظمة الشكل وتصبح أسطحها لاصقة عند حدوث قطع في الاوعية الدموية	الصفائح الدموية
يحمل خلايا الدم والصفائح والمواد المذابة وينقل الغذاء المهضوم	سائل أصفر باهت	البلازما

السؤال الأول: الأسئلة الموضوعية :
اختر الإجابة الصحيحة:

1.1		ماهو الوعاء الدموي الذي يحتوي على صمامات ؟
A	وريد	
B	شريان	
C	شريان رئوي	
D	الشعيرات الدموية	
1.2		كم عدد حجرات القلب ؟
A	2	
B	3	
C	4	
D	5	
1.3		ماهو الجزء المسؤول عن ضخ الدم الى جميع أجزاء الجسم ؟
A	البطين الايسر	
B	البطين الايمن	
C	الاذين الايسر	
D	الاذين الايمن	

ماهو الجزء المسؤول عن ضخ الدم الى الرئتين ؟

1.4

البطين الايسر Aالبطين الايمن Bالاذين الايسر Cالاذين الايمن D

أي من يمنع تدفق الدم في الاتجاه المعاكس ؟

1.5

الصمام Aالشريان الرئوي Bالوريدان الاجوفان Cالشريان الابهر D

أي من التراكيب الاتية تحمل الدم بعيدا من القلب ؟

1.6

الشريان Aالوريد Bالاوردة الرئوية Cالشعيرات الدموية D

أي من مكونات الدم تحتوي علي نواة ؟

1.7

البلازما Aالصفائح الدموية Bخلايا الدم الحمراء Cخلايا الدم البيضاء D

أي العناصر الآتية يتسبب عدم وجوده بكمية كافية في النظام الغذائي إلى فقر الدم؟

1.8

الحديد Aالكبريت Bالكربون Cالأكسجين D

كم يبلغ المدى الصحيح لمعدل دقات قلب الانسان البالغ ؟

1.9

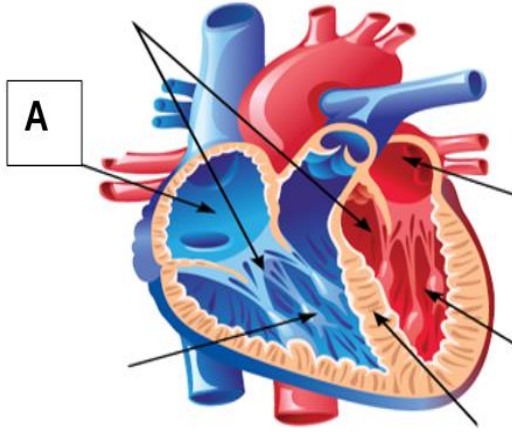
20-30دقة /دقيقة A40-50دقة /دقيقة B60-100دقة /دقيقة C100-120دقة /دقيقة D

ما المادة اللازمة لحدوث عملية التنفس الخلوي التي تحملها بلازما الدم ؟	1.10
الماء	A
اليوريا	B
الجلوكوز	C
ثاني أكسيد الكربون	D

أي من مكونات الدم الآتية تساعد على إيقاف نزيف الدم؟	1.11
البلازما	A
خلايا الدم البيضاء	B
الصفائح الدموية	C
خلايا الدم الحمراء	D

2025

2024



السؤال الثاني :

1- ادرس الشكل المجاور ثم أجب عن الأسئلة الآتية.

اكتب اسم الجزء المشار إليه بالرمز A

.....

ما وظيفته؟

.....

2- حدد وظيفة واحدة للشريان الأبهري.

.....

3- فسر العبارة الآتية تفسيراً علمياً

. الجانب الأيسر من القلب جدار عضلي أكثر سمكا من الجانب الأيمن.

.....

- أكمل الجدول الآتي للمقارنة بين الأوعية الدموية .

الشعيرات الدموية	الأوردة	شرايين

السؤال الثالث :

من خلال دراستك للجهاز الدوري أجب عن الأسئلة التالية :

أ- الشكل التالي يوضح أحد مكونات الدم:



1- أكتب اسم مكون الدم الموجود بالشكل السابق .

2- أذكر وظيفة هذا النوع من الخلايا .

3- أكتب سبب مرض فقر الدم

ب - أكتب الحالة المرضية :

شريان يمد عضلات القلب بالدم : ..

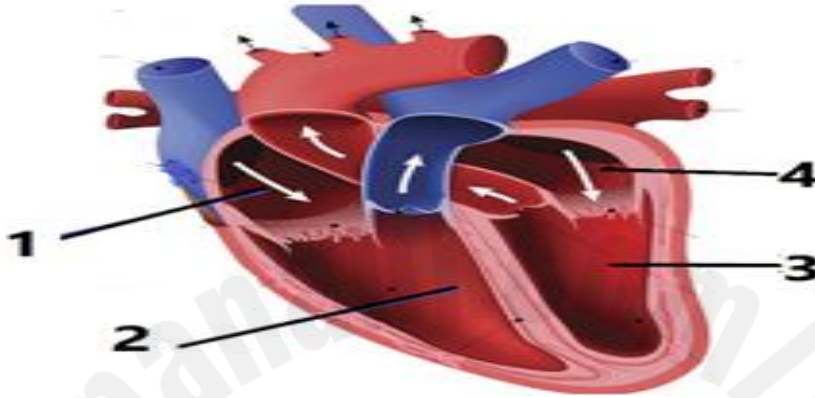
شريان يزود الدماغ بالدم : ..

ج - قارن بين مكونات الدم من خلال جدول المقارنة الآتي

الوظيفة	الوصف	مكون الدم
		خلايا الدم الحمراء
		خلايا الدم البيضاء
		الصفائح الدموية
		البلازما

السؤال الرابع :

أ. استخدم الشكل التخطيطي الآتي للقلب للإجابة عن الأسئلة التي تليه.



1- حدد رقم الجزء المسئول عن استقبال الدم من الرئتين . الإجابة : 4

2- حدد رقم الجزء الذي يستقبل الدم القادم من الجسم الإجابة : 1

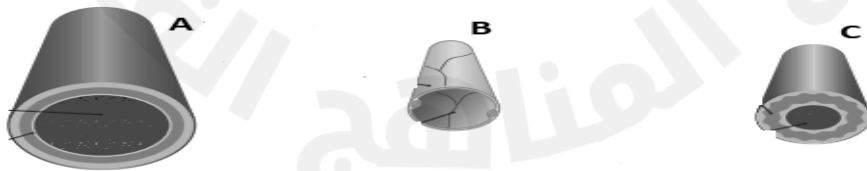
3- حدد رقم الجزء المسؤول عن ضخ الدم لجميع أجزاء الجسم. الإجابة: 3

4- حدد رقم الجزء المسؤول عن ضخ الدم الى الرئتين . الإجابة: 2

5 ما فوائد ممارسة التمارين الرياضية ؟

تقوية عضلة القلب

ب. الشكل الآتي يمثل ثلاثة أوعية دموية مختلفة. استخدمه للإجابة عن الأسئلة التالية.

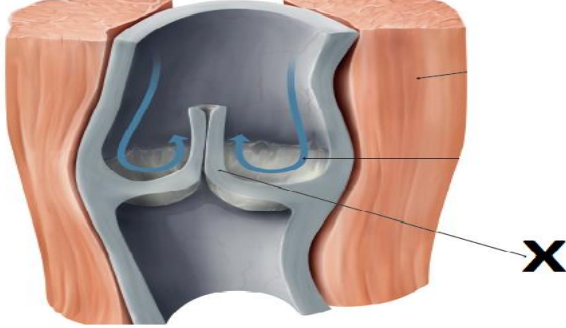


حدد أي الأوعية:

1- يمثل الشريان . الإجابة: C .

2- يمثل الوريد الإجابة :A.....

3- يمثل الشعيرات الدموية الاجابة : B



أ- ادرس الشكل المقابل ثم أجب عن الاسئلة الاتية :

1- ما اسم الجزء المشار اليه بالرمز (X). الاجابة : الصمام

2- ماظيفته الاجابة: تمنع تدفق الدم في الاتجاه المعاكس

3- اين يوجد هذا التركيب ؟ الاجابة: في الاوردة.

ب- ما تعريف المصطلحات العلمية التالية .

النبض الاجابة : موجة صادمة في جدران الشرايين تتسبب بها ضربات القلب

المدى : الاجابة : مجموعة من النتائج هو القيمتان العليا والدنيا فيه

معدل النبض الاجابة : عدد النبضات في الدقيقة

ج- اذكر مكونات الجهاز الدوري .

الاجابة القلب الدم الاوعية الدموية