

تم تحميل هذا الملف من موقع المناهج القطرية



* للحصول على أوراق عمل لجميع الصفوف وجميع المواد اضغط هنا

<https://almanahj.com/qa>

* للحصول على أوراق عمل لجميع مواد المستوى الثامن اضغط هنا

<https://almanahj.com/qa/8>

* للحصول على جميع أوراق المستوى الثامن في مادة علوم ولجميع الفصول, اضغط هنا

<https://almanahj.com/qa/8science>

* للحصول على أوراق عمل لجميع مواد المستوى الثامن في مادة علوم الخاصة بـ الفصل الثاني اضغط هنا

<https://almanahj.com/qa/8science2>

* لتحميل كتب جميع المواد في جميع الفصول للمستوى الثامن اضغط هنا

<https://almanahj.com/qa/grade8>

للتحدث إلى بوت المناهج القطرية على تلغرام: اضغط هنا

https://t.me/qacourse_bot

الصف	علوم	التاريخ	الدرس	كيف تحصل الكائنات الحية على غذائها
الثامن	1	2022/12/27	المعيار	B0801.1,2

1- عند إضافة اليود إلى الخبز تحول لون اليود من البرتقالي إلى اللون الأزرق المسود. فماذا نستنتج ؟

أ - الخبز به نشا ب - الخبز به بروتين ج - الخبز به دهون د - الخبز به فيتامينات

2- ما اسم المحلول الذي نستخدمه للكشف عن البروتين ؟

أ - كاشف اليود ب - كاشف بيوريت ج - كاشف بندكت د - اختبار المسحة

3- أي الكائنات التالية تحصل على غذائها بالانتشار ؟

أ - الإنسان ب - الغزال ج - الأسد د - الأميبا

4- كيف تحصل البكتريا على غذائها ؟

أ - بالانتشار ب - بالجهاز الهضمي ج - بالأسموزية د - بالجهاز الدوري

5- إذا كان لديك مكعب كبير كيف تزيد نسبة مساحة سطحه إلى حجمه ؟

6- أكمل الجدول موضحاً اسم الكاشف المستخدم للكشف عن المواد الغذائية الآتية .

الجلوكوز
النشا

7- أكمل الجدول موضحاً المواد الغذائية الرئيسية الموجودة في الأطعمة التالية .

الزبدة
الحلوى

العلاقة بين الصحة والتغذية	الدرس	التاريخ	علوم	الصف
B0803.6 \ B0802.2	المعيار	2022/ 12 / 29	2	الثامن

1- أي الكواشف التالية تستخدم للكشف عن فيتامين ج ؟

أ- محلول اليود ب- محلول بيوريت ج- محلول بندكت د- محلول ثنائي كلوروفينوليندوفينول

2- ما أهمية أملاح الكالسيوم لجسم الانسان ؟

أ - بناء العظام ب - امتصاص الحديد ج - صحة الابصار د - صحة الجلد

3- ما أهمية فيتامين D؟

أ - بناء العظام ب - امتصاص الكالسيوم ج - صحة الابصار د - صحة الجلد

4 - بم يسمى المرض الناتج عن نقص فيتامين C ؟

5- أصيب جاسم بضعف الأسنان وهشاشة العظام بالرغم من تناوله أطعمة غنية بالكالسيوم فما المواد التي من المحتمل أن يعاني جاسم من نقص فيها ؟

6- حدد المواد الغذائية التي يحتاجها الجسم في الحالات التالية .

.....	تقوية العظام والأسنان
.....	شفاء الجروح
.....	صحة الإبصار

الصف	علوم	التاريخ	الدرس	أهمية الماء والألياف في الغذاء
الثامن	3	2023/ 1 / 1	المعيار	B0803.4

1- أي المواد الغذائية ينصح بتناولها للحفاظ على سلامة الأمعاء وسهولة حركة الطعام خلالها؟

أ - الدهون ب - الماء والألياف ج- البروتينات د - الكربوهيدرات

2- ما الحالة المرضية الناتجة عن قلة شرب الماء؟

أ - الجفاف ب - الكوليرا ج - الإنفلونزا د - التهاب اللوزتين

3- ما الحالة المرضية الناتجة عن قلة تناول الألياف في الطعام؟

أ - الإسهال ب - الدرن ج - الإمساك د - الإنفلونزا

4 - ما أهمية تناول الألياف في النظام الغذائي؟

5 - بم تسمى الحركة التي تنتج عن انقباض وانبساط عضلات القناة الهضمية لتدفع الطعام؟

6- أدرس الجدول الآتي ثم أجب عن الأسئلة :

الفرد 3	الفرد 2	الفرد 1	
28	12	30	كمية الألياف المُتناوَلَة يوميًا (g)
1.8	3.7	3.5	كمية المياه التي يتم شربها في اليوم (L)
4	2	9	عدد مرّات إخراج البراز في الأسبوع
حرقة في المعدة	-	-	أعراض أخرى

أ- أي الأفراد يتمتع بصحة أفضل؟

ب- أي المواد الغذائية تمنع الإمساك؟

ج- أي المواد الغذائية ضروري لصحة المعدة؟

الصف	علوم	التاريخ	الدرس	ما تركيب الجهاز الهضمي؟
الثامن	4	2023/ 1 / 5	المعيار	B0803.1,2,3,5

1- أي مما يلي من ملحقات القناة الهضمية ؟

أ - المعدة ب - الكبد ج - المريء د - الفم

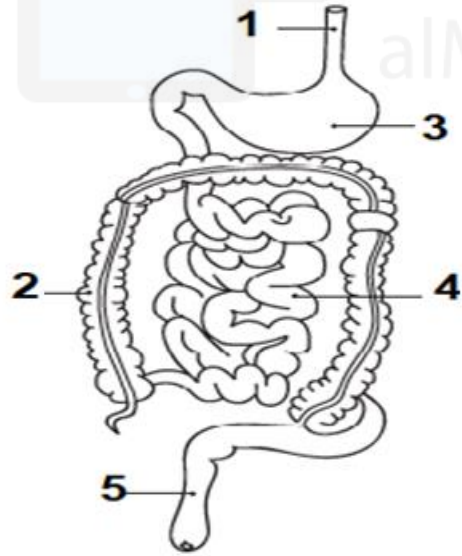
2- ما العملية التي تتحول فيها جزيئات الطعام الكبيرة إلى جزيئات صغيرة يسهل امتصاصها ؟

أ - الإخراج ب - الامتصاص ج - الهضم د - التنفس

3 - اذكر عضو الجهاز الهضمي الذي يقوم بالعمليات الحيوية في الجدول التالي :

.....	تقطيع وطحن الطعام
.....	انتاج حمض الهيدروكلوريك
.....	انتاج العصارة الصفراوية

4 - ادرس الشكل المجاور ثم أجب عن الأسئلة الآتية:



أ- ما أسماء الأعضاء التالية :

1-

2-

3-

ب- ما أهمية الأعضاء الآتية :

4-

5-

الصف	علوم	التاريخ	الدرس	كيف يحدث الامتصاص؟- أهمية الإنزيمات
الثامن	5	2023/ 1 / 9	المعيار	B0803.4

1- ما العملية التي ينتقل خلالها الغذاء المهضوم من الأمعاء إلى الدم؟

أ - الامتصاص ب - الهضم ج - التنفس د - النمو

2- بم يسمى نوع من البروتينات يفرزه الجهاز الهضمي ويساعد في الهضم؟

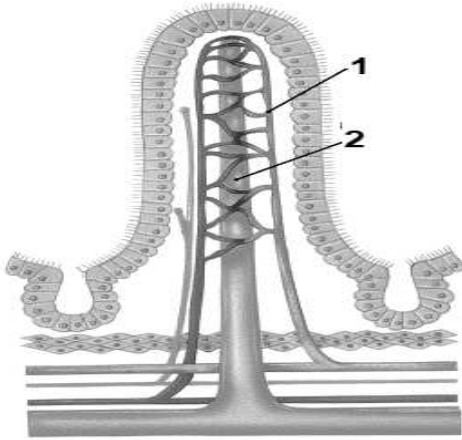
أ - الإنزيمات ب - الهرمونات ج - الدهون د- عصارة

3- وضح نواتج هضم المواد الغذائية في الجدول التالي :

المالتوز
البروتينات
الدهون
النشا

4- ادرس الشكل التالي ثم أجب عن الأسئلة؟

أ- ما اسم التركيب الموضح بالرسم؟



ب- أين يوجد هذا التركيب؟

ج- أي الأرقام على الرسم تشير إلى الأوعية التالية؟

الأوعية الدموية :

الوعاء اللمفاوي :

الصف	علوم	التاريخ	الدرس	تركيب الجهاز التنفسي ووظيفته
الثامن	6	2023/ 1/ 12	المعيار	B0805.1 - B0805

1- أي الأجهزة التالية مسؤول عن إدخال غاز الأوكسجين للجسم والتخلص من غاز ثاني أكسيد الكربون ؟

أ - الهضمي ب - العصبي ج - التنفسي د - البولي

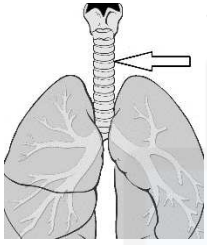
2- ما الذي يحدث لعضلات الففص الصدري والحجاب الحاجز أثناء عملية الزفير ؟

أ - تنبسطان ب - تتمددان ج - يزداد حجمهما د - تنقبضان

3 - ما الذي يطلق على عملية انقباض وانبساط عضلات القفص الصدري أثناء الشهيق والزفير ؟

أ - التنفس الخارجي ب - التنفس الداخلي ج - التنفس الخلوي د - تبادل الغازات

4 - فسر : وجود حلقات غضروفية غير كاملة الاستدارة على شكل حرف C في جدران القصبة الهوائية ؟

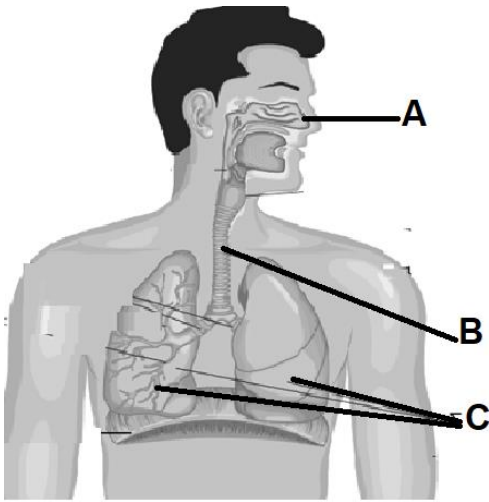


تم تحميل هذا الملف من
موقع المناهج القطرية
alManahj.com/qa

5 - ما وظيفة لسان المزمار ؟

6 - ادرس الشكل التالي ثم أجب عن الأسئلة :

أ- اكتب أسماء الأعضاء التي تشير إليها الأرقام على الرسم.



-A

-B

-C

ب - أين يحدث تبادل الغازات ؟

الصف	علوم	التاريخ	الدرس	سعة الرنتين
الثامن	7	2023/ 1/15	المعيار	B0805.2

1- أي مما يلي يعبر عن أكبر حجم من الهواء يمكن للرنتين استيعابه ؟

أ - الشهيق ب - الزفير ج - سعة الرنتين د - تبادل الغازات

2- ما الجهاز المستخدم لقياس سعة الرنتين ؟

أ - جهاز قياس التنفس ب - الترمومتر ج - الباروميتر د - الفولتميتر

3- ما الغاز الذي يعكر ماء الجير ؟

أ - الأكسجين ب - النيتروجين ج - الهيدروجين د - ثاني أكسيد الكربون

4- اذكر طرق مختلفة يمكنك استخدامها لقياس سعة الرنتين .

1-

2-

3-

5- حدد بعض العوامل المؤثرة في تغير سعة الرنتين .

1-

2-

3-

6- تعكر ماء الجير عند النفخ فيه بسبب الغاز الناتج من التنفس .



ما الغاز الناتج من التنفس ؟

7- ماذا يحدث لعضلات القفص الصدري عندما يقوم الطالب بالنفخ في بالون ؟

.....

الصف	علوم	التاريخ	الدرس	تهوية الرئتين
الثامن	8	2023/ 1/ 19	المعيار	B0805.2 - B0805.3

1- ما الذي يطلق على دخول وخروج الهواء من وإلى الرئتين أثناء الشهيق والزفير؟

أ – التنفس الخارجي ب – تهوية الرئتين ج – التنفس الخلوي د – تبادل الغازات

2- أي مجموعة تصف الضغط والحجم في الصدر خلال عملية الزفير؟

	الحجم في الصدر	الضغط في الصدر
.A	مرتفع	منخفض
.B	منخفض	منخفض
.C	منخفض	مرتفع
.D	مرتفع	مرتفع

3- ادرس الشكل الآتي ثم أجب عن الأسئلة التالية:

أ- ما الجهاز الذي يمثله الشكل؟



ب- ما الذي يمثله كل من :

1- الأنبوب الزجاجي

2- البالون

ج- ماذا يحدث لقطعة المطاط (عضلة الحجاب الحاجز) أثناء الزفير؟

الصف	علوم	التاريخ	الدرس	تبادل الغازات مع الدم ومعدل التنفس
الثامن	9	2023/ 1 / 22	المعيار	B0805.4,5

1- أي مما يلي يعبر عن الحركة الإجمالية للجسيمات من منطقة تركيزها أعلى إلى منطقة تركيزها أدنى؟

أ - التركيز ب - منحدر التركيز ج - الانتشار د - الخاصية الأسموزية

2- أي مما يلي يعبر عن الفرق في التركيز بين مكانين؟

أ - التركيز ب - منحدر التركيز ج - الانتشار د - الخاصية الأسموزية

3- لماذا تتميز الحويصلات الهوائية بجدار رقيق جدا؟

أ - لمرونة الرئتين ب - لحماية الرئتين ج - لزيادة قوة الرئتين د - لسهولة تبادل الغازات

4- بم تفسر: وجود الحويصلات الهوائية في الرئتين بأعداد كبيرة؟

5- فسر : يزداد معدل تنفس أثناء ممارسة الرياضة .

6- ما الغاز الذي ينتقل من الشعيرات الدموية إلى الحويصلات؟

7- ما طريقة انتقال الغازات (أكسجين - ثاني أكسيد الكربون) بين الشعيرات الدموية والحويصلات الهوائية؟

8- ما المقصود بالنفس الواحد؟

9- ما معدل التنفس في الدقيقة لشخص يتنفس 10 مرات في كل 30 ثانية؟

الصف	علوم	التاريخ	الدرس	صحة الرئتين
الثامن	10	2023/ 1 / 26	المعيار	B0805.4,5

1- ما دور الخلايا الطلانية المهدبة في القصبة الهوائية؟

أ - تمتص الأكسجين ب - تمتص المخاط ج - تبتلع البكتريا د- طرد الملوثات العالقة بالمخاط

2- لماذا يزيد معدل التنفس أثناء ممارسة الرياضة؟

أ - لتوفير مزيد من الأكسجين ب - لتوفير مزيد من ثاني أكسيد الكربون

ج - لتوفير قليل من الأكسجين د - لتوفير قليل من ثاني أكسيد الكربون

3- فسر : يزداد معدل تنفس مريض الربو عن الشخص العادي .

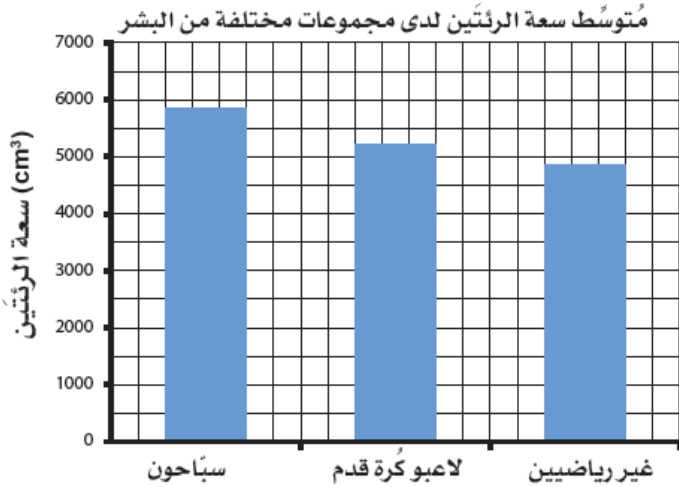
4- لماذا يبطن السطح الداخلي للقصبة الهوائية أهداب وطبقة مخاطية لزجة؟

5- ما تأثير نوبات الربو على معدل التنفس وسعة الرئتين ومنحدر تركيز الأكسجين في الرئتين؟

أ - معدل التنفس :

ب - سعة الرئتين :

6: ادرس الرسم البياني التالي الذي يمثل سعة الرئتين لأشخاص رياضيين وغير رياضيين ثم أجب عن الأسئلة:



أ- أي الفئات أكبر في سعة الرئتين؟

ب - أي الفئات أقل في سعة الرئتين؟

الصف	علوم	التاريخ	الدرس	كيف ينعكس الضوء ؟
الثامن	11	2023/ 1/ 29	المعيار	P0803.1

1- أي مما يلي يعبر عن الزاوية المحصورة بين الشعاع الساقط والعمود المقام ؟

أ - زاوية الانعكاس ب - زاوية السقوط ج - زاوية الانكسار د - الزاوية الحرجة

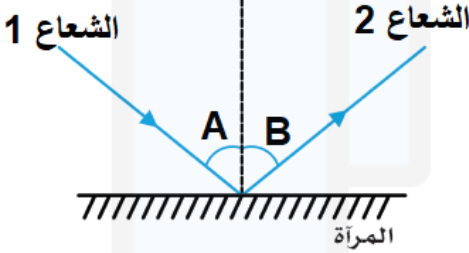
2- ماذا يحدث لشعاع ضوئي سقط على سطح عاكس بزاوية سقوط = 60 ؟

أ - ينعكس بزاوية 60 ب - ينعكس بزاوية 30 ج - ينعكس موازي للمرآة د - ينعكس على نفسه

3 - ما القانون الذي ينص على أن : زاوية السقوط = زاوية الانعكاس ؟

أ- قانون الانعكاس ب- قانون الانكسار ج - قانون العدسات د - قانون سنل

العمودي على السطح

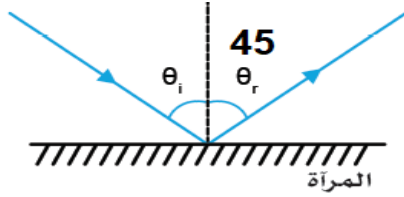


4- أ- ما الشعاع الساقط ؟

ب - ما الشعاع المنعكس ؟

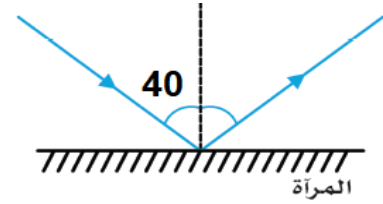
ج- ما اسم الزاوية (A) ؟

5- احسب زوايا السقوط والانعكاس في الحالات التالية :



= زاوية الانعكاس

= زاوية السقوط

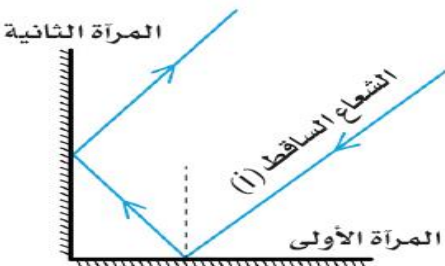


= زاوية السقوط

= زاوية الانعكاس

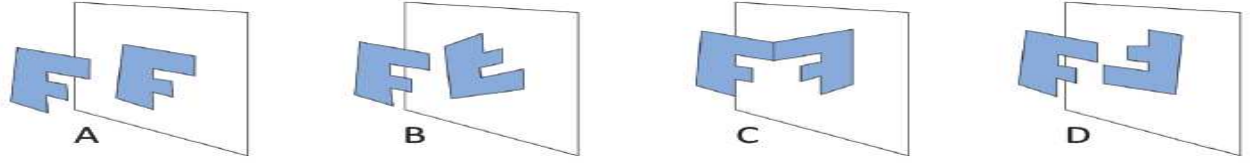
6- يمكن استخدام مرآتين لعكس مسار الشعاع الضوئي إلى الخلف (إلى نفس الاتجاه الساقط منه).

أ- بم تسمى هذه المجموعة ؟



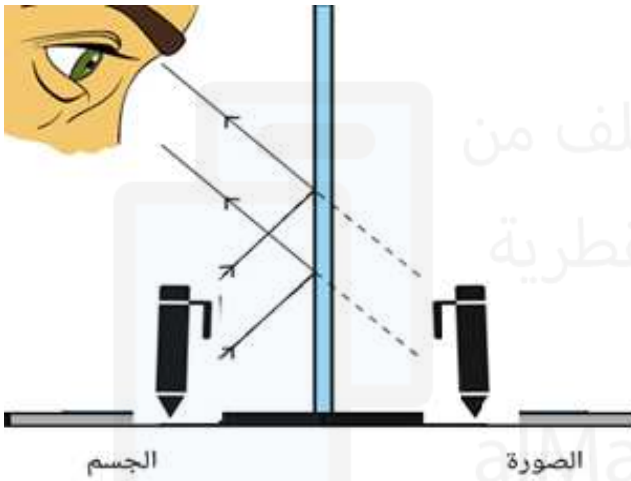
الصف	علوم	التاريخ	الدرس	خصائص الصورة في المرآة المستوية
الثامن	12	2023/ 2/ 6	المعيار	P0803.1,3

1- اختر الشكل الذي يمثل انعكاس الصورة في مرآة مستوية .



2- ادرس صورة القلم في المرآة في الشكل ثم أجب عن الأسئلة:

أ- ما خصائص الصورة؟



1- تم تحميل هذا الملف من

موقع المناهج القطرية

www.alanahj.com/qa

1

2

3

4

ب- إذا كان طول القلم 5cm كم يكون طول الصورة ؟

ج- إذا كان بعد القلم عن المرآة 7cm كم يكون بعد الصورة عن المرآة ؟

3 - لماذا لا يمكن استقبال الصورة المتكونة في المرآة المستوية على حائل أو لوحة ؟

4- لماذا تكتب كلمة إسعاف على مقدمة سيارة الإسعاف معكوسة ؟

الصف	علوم	التاريخ	الدرس	كيف تحرك الضوء باستخدام المرايا؟
الثامن	13	2023/ 2/ 6	المعيار	P0803.1,3

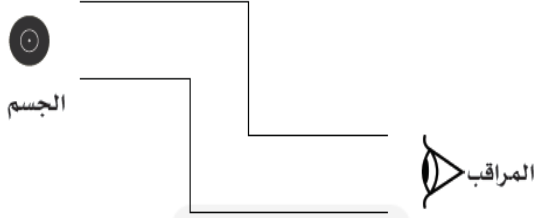
1- أي مما يلي من تطبيقات خاصية انعكاس الضوء؟

أ - مستشعر المطر ب - البيرسكوب ج - البارومتر د - الترمومتر

2- ادرس الجهاز الموضح بالشكل ثم حدد اسمه واستخداماته:

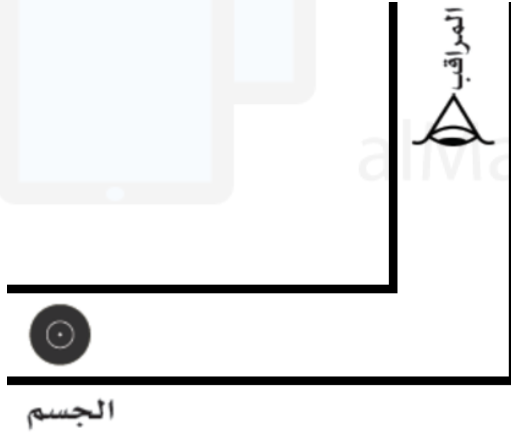
أ- اسم الجهاز:

ب- ما استخدامات هذا الجهاز؟

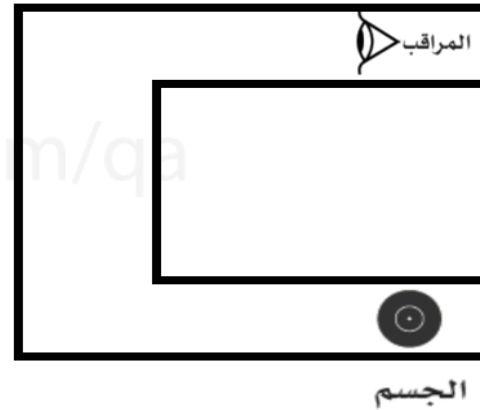


1--2- تم تحميل هذا الملف من

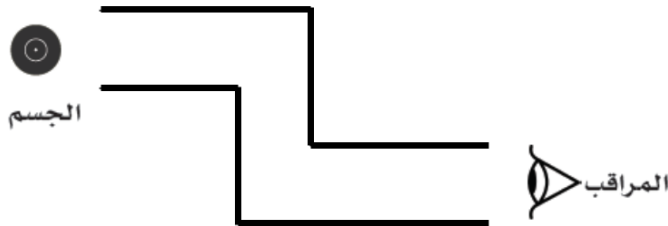
3 - حدد عدد المرايا التي يستخدمها المراقب لرؤية الجسم وارسم المرايا في الأشكال الآتية .



عدد المرايا:



عدد المرايا:



عدد المرايا:



عدد المرايا:

الصف	علوم	التاريخ	الدرس	انكسار الضوء
الثامن	14	2023/2/12	المعيار	P0804.1,2

1- بم تسمى الزاوية المحصورة بين الشعاع الساقط والعمودي المقام ؟

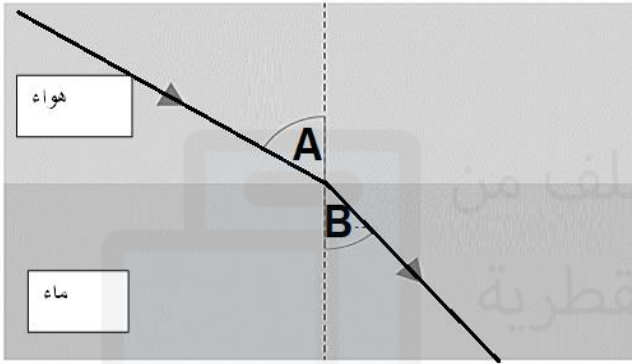
أ - زاوية الانعكاس ب - زاوية السقوط ج - زاوية الانكسار د - الزاوية الحرجة

2- أي مما يلي من تطبيقات خاصية انكسار الضوء ؟

أ - مستشعر المطر ب - البيرسكوب ج - البارومتر د - الترمومتر

3- ادرس الشكل المجاور ثم أجب عن الأسئلة التالية :

أ- ما اسم الزاوية A ؟



ب- ما اسم الزاوية B ؟

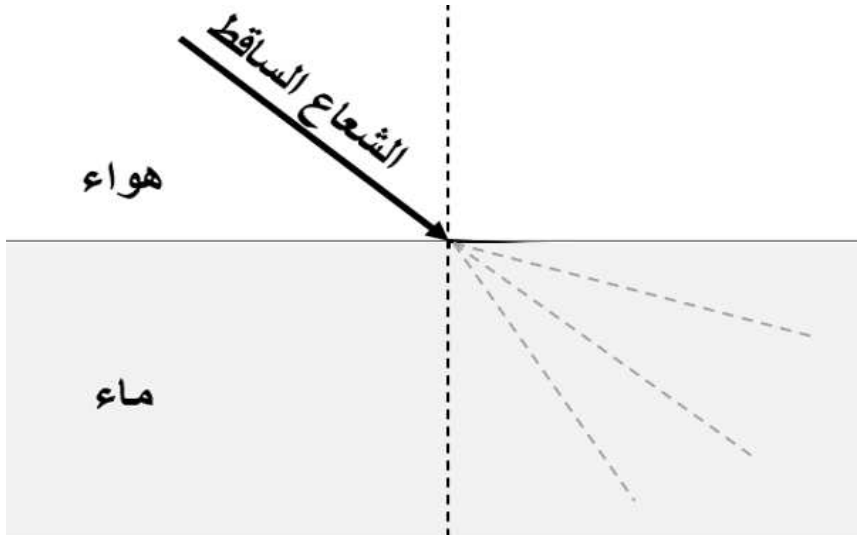
ج- ماذا يحدث لسرعة الضوء عندما ينتقل من الهواء إلى الماء ؟

4- ادرس الشكل المجاور

ثم أجب عن الأسئلة الآتية :

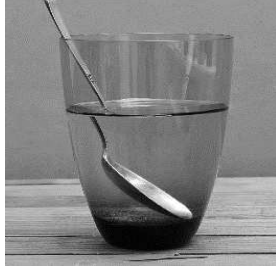
أ- ارسم الشعاع المنكسر بعد سقوطه

على السطح الفاصل بين الهواء والماء



ب- أي الزوايا يكون أكبر في القياس زاوية الانكسار أم زاوية السقوط ؟

الصف	علوم	التاريخ	الدرس	كيف نرى الأجسام الموجودة تحت سطح الماء
الثامن	15	2023/ 2 / 15	المعيار	P0803.1,3 - P0804.1,3



1- لماذا نرى الملعقة بهذه الطريقة عند وضعها في الماء في الشكل المجاور؟

أ- انكسار الضوء

ب- انعكاس الضوء

ج- انكسار الملعقة

د- انعكاس الملعقة

2- أي مما يلي يعبر عن النسبة بين العمق الحقيقي والعمق الظاهري؟

أ - الكتلة

ب - الحجم

ج - الكثافة الضوئية

د - انكسار الضوء

3- ما البعد الرأسى بين موضع الجسم والسطح الفاصل؟

أ - الشعاع الساقط

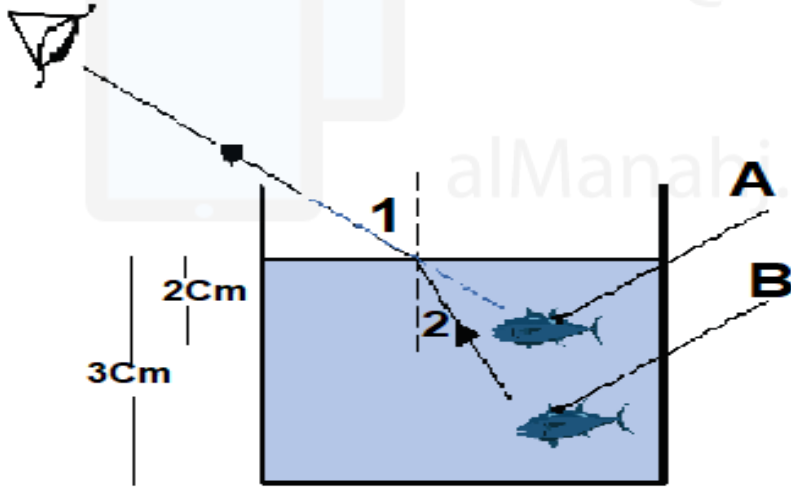
ب - الشعاع المنكسر

ج - العمق الحقيقي

د - العمق الظاهري

4 - ادرس الشكل ثم اجب عن الأسئلة الآتية :

أ- ما الظاهرة التي يبينها الشكل؟



ب- ما اسم الموضع (A) ؟

ج- ما اسم الموضع (B) ؟

د- كم يكون العمق الظاهري ؟

هـ- كم يكون العمق الحقيقي ؟

و- احسب الكثافة الضوئية للوسط الذي توجد به السمكة ؟

5 - عند صب الماء على قطعة نقود يتغير موقعها في الشكل المجاور .

ادرس الشكل ثم اجب الأسئلة الآتية :



أ- لماذا تغير موقع قطعة النقود ؟

ب- أين نرى قطعة النقود بالنسبة لموقعها الحقيقي ؟

ج- إذا كان العمق الظاهري 3cm فتوقع كم يكون العمق الحقيقي ؟

6- لماذا تفشل الطيور كثيرا عند محاولة صيد الأسماك في الماء ؟

7- فسر : من الخطأ أن يعتمد الملاحون على القمر والنجوم كدليل ملاحي .