

تم تحميل هذا الملف من موقع المناهج القطرية



## أوراق عمل دعم وإثراء الفرقان نهاية الفصل غير مجانية

موقع المناهج ← المناهج القطرية ← المستوى التاسع ← علوم ← الفصل الأول ← أوراق عمل ← الملف

تاريخ إضافة الملف على موقع المناهج: 2024-12-04 17:20:44

ملفات اكتب للمعلم اكتب للطالب الاختبارات الكترونية | اختبارات | حلول | عروض بوربوينت | أوراق عمل  
منهج انجليزي | ملخصات وتقارير | مذكرات وبنوك | الامتحان النهائي للمدرس

المزيد من مادة  
علوم:

إعداد: مجمع الفرقان

## التواصل الاجتماعي بحسب المستوى التاسع



صفحة المناهج  
القطرية على  
فيسبوك

الرياضيات

اللغة الانجليزية

اللغة العربية

التربية الاسلامية

المواد على تلغرام

## المزيد من الملفات بحسب المستوى التاسع والمادة علوم في الفصل الأول

أوراق عمل الأندلس نهاية الفصل مع الإجابة النموذجية

1

أوراق عمل الأندلس نهاية الفصل غير مجانية

2

أوراق عمل إثرائية نهاية الفصل غير مجانية

3

تدريبات إثرائية لمنتصف العام الدراسي الأول

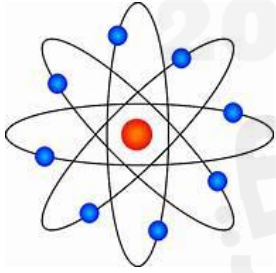
4

أوراق عمل الأندلس الوحدة الأولى التركيب الذري مع الإجابة النموذجية

5

## تدريبات إثرائية في مادة

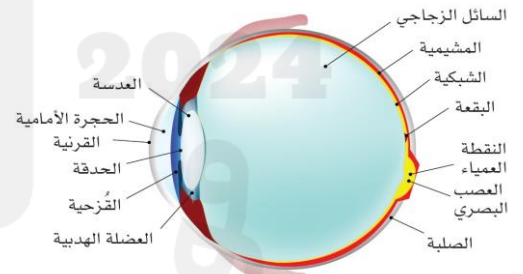
# العلوم العامة



الصف التاسع

الفصل الدراسي الأول

لعام 2024-2025



## الوحدة الخامسة "التنسيق والتنظيم"

1- اختر الإجابة الصحيحة مما بين القوسين :

(1 أي مما يلي من مكونات الأذن الوسطى؟

A. صيوان الأذن - قناة الأذن - غشاء الطبلة

B. السندان - الركاب - القنوات الهلالية

C. المطرقة - السندان - الركاب

D. السندان - القوقعة - غشاء الطبلة بزمنظ

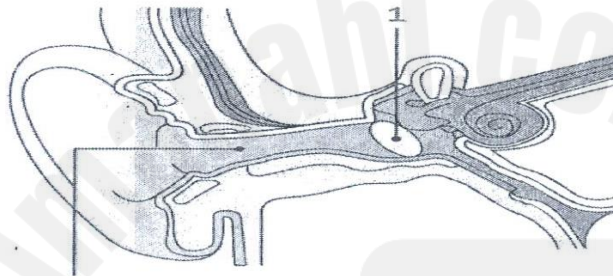
(2 الشكل التالي يبين تركيب أذن الإنسان ، أي أجزاء الأذن هو المشار إليه بالرقم 1 ؟

A. القوقعة

B. المطرقة

C. طبلة الأذن

D. العصب السمعي



القناة السمعية

(3 ما وظيفة القنوات الهلالية في الأذن الداخلية؟

A. تجميع الموجات الصوتية

B. تنقل الإهتزازات

B. ترسل إشارات الى الدماغ

D. تحفظ توازن الجسم

(4 أي أجزاء العين الذي يتحكم في كمية الضوء الداخلة إلى العين ويضيق ويتسع حسب شدة الضوء؟

A. القرنية

B. الشبكية

C. الحدقة

D. القرزحية

(5 ما الهرمون الذي تفرزه الغدة الكظرية .

A. هرمون النمو

B. هرمون الثيروكسين

C. هرمون الأدرينالين

D. هرمون الميلاتونين

(6 ما اسم الغدة التي تفرز الأنسولين الذي يخفض مستوى السكر في الدم؟

A. الغدة الدرقية

B. الغدة النخامية

C. البنكرياس

D. الغدة الكظرية

7) ما الخلية العصبية التي تنقل المعلومات من مستقبلات الحس إلى الدماغ والحبل الشوكي؟

A. الخلية العصبية البينية

B. الخلية العصبية الحسية

C. الخلية العصبية المحركة

D. التشابك العصبي

8) ما الهرمون الذي تفرزه الغدة الدرقية .

A. هرمون النمو

B. هرمون الثيروكسين

C. هرمون الأدرينالين

D. هرمون الميلاتونين

9) ما اسم الهرمون الذي يفرزه البنكرياس ويرفع مستوى الجلوكوز في الدم؟

A. هرمون الأدرينالين

B. هرمون الجلوكاجون

C. هرمون الأنسولين

D. هرمون الثيروكسين

10) ما أهمية رد الفعل المنعكس؟

C. حماية الدماغ

B. حماية الحبل الشوكي

C. حماية الجسم من المثير

D. نقل السائل العصبي الى الدماغ

11) ما الذي تنقله الخلية العصبية؟

B. التشابك العصبي

B. السائل العصبي

C. المحور الاسطواني

D. الزوائد الشجيرية

12) ما هو اتجاه انتقال السائل العصبي؟

A. خلية محركة-خلية موصلة- خلية حسية

B. خلية موصلة-خلية محركة- خلية حسية

C. خلية حسية-خلية موصلة- خلية محركة

D. خلية محركة-خلية حسية- خلية موصلة

13) ما وظيفة الخلية الحسية؟

- A. استقبال المعلومات من أعضاء الحس
- B. معالجة المعلومات في الدماغ
- C. تنظيم انتاج الهرمون
- D. منع حركة الجسم

14) أي من أجزاء الأذن يدل عليه: صيوان الأذن - قناة الاذن - طبلة الأذن؟

- A. الأذن
- B. الأذن الداخلية
- C. الأذن الوسطى
- D. الأذن الخارجية

15) ما الحاسة التي تستشعرها الحليمات الفطرية في اللسان؟

- A. حاسة الشم
- B. حاسة التذوق
- C. حاسة السمع
- D. حاسة البصر

16) ما وظيفة العدسة في الجزء الأمامي من العين؟

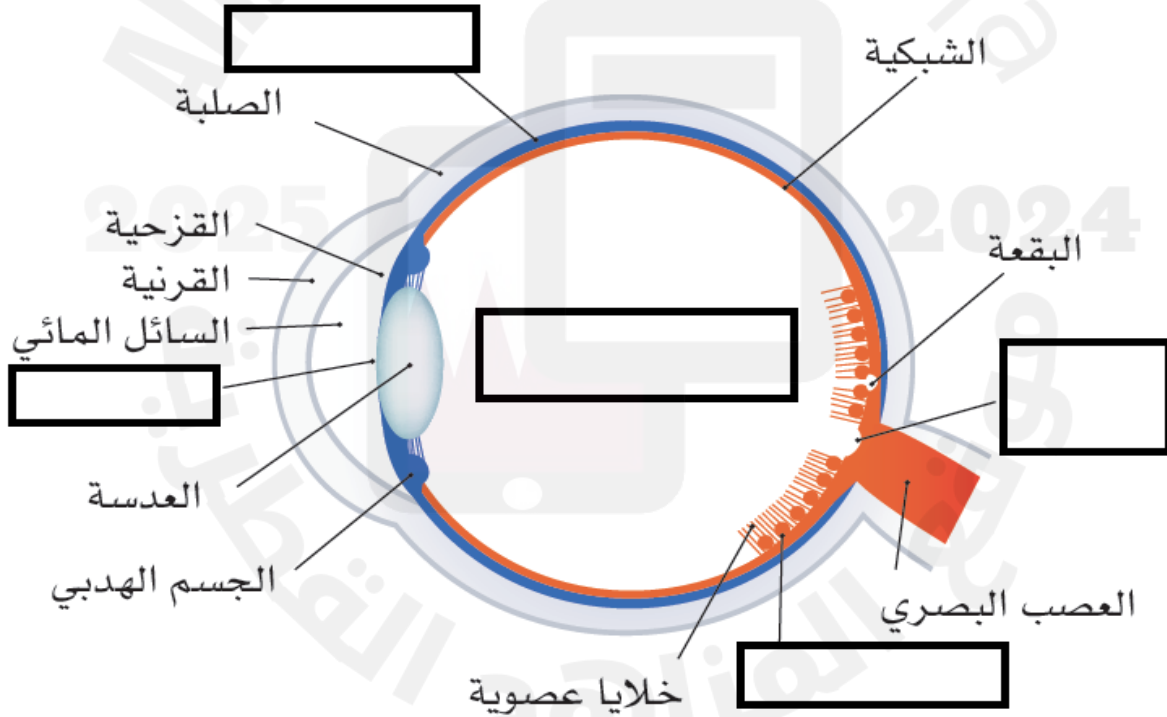
- A. تحمي العين
- B. تكسر الضوء على الشبكية
- C. تتكون عليها صور الأشياء
- D. تغذي الجزء الخلفي من العين

الأسئلة المقالية :

1- أكمل الجدول التالي والذي يبين مكونات الأذن

الأذن الداخلية	الأذن الوسطى	الأذن الخارجية

2- أكمل على الرسم بيانات العين :



3. ماذا يحدث لو حدث خلل في الخلايا المخروطية الموجودة في الشبكية؟

.....

4. ماذا يحدث لو حدث خلل في الخلايا القوقعة الموجودة في الأذن الداخلية؟

.....

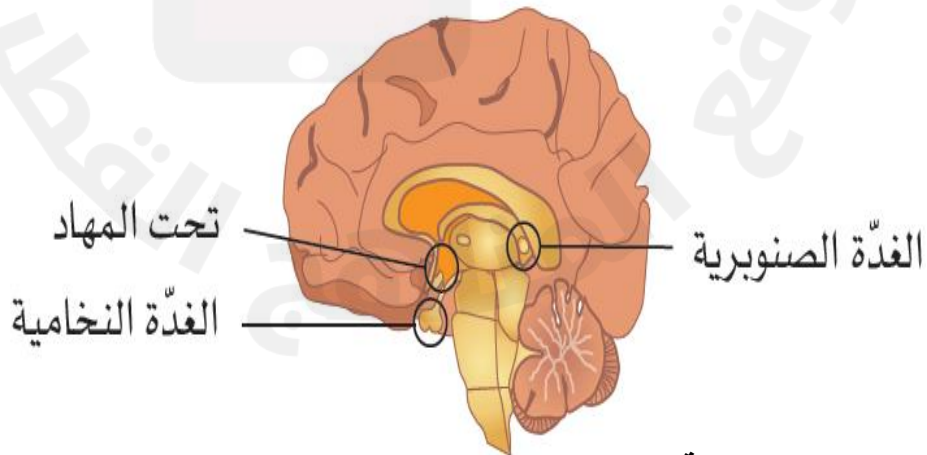
5- ما الجزء المسؤول عن المهام التالية :

- \* الجزء الملون من العين ويحيط بالبؤبؤ ويتحكم في الحركة اللاإرادية له (.....)
- \* أحد مكونات الأذن الداخلية عند فقدته يحدث خلل في توازن الجسم (.....)
- \* تتكون عليها الصور في العين لوجود ملايين الخلايا الحسية بها (.....)
- \* سائل هلامي شفاف يمنح العين شكلها الكروي ويحفظه. (.....)

6- أكمل الجدول التالي :

اسم الغدة	الهرمون الذي تفرزه
الدرقية	.....
.....	هرمون الإنسولين
الكظرية	.....
.....	هرمون الإستروجين

7- من خلال الشكل التالي اذكر هرموناً واحداً تفرزه الغدة النخامية والغدة الصنوبرية



(1) الغدة الصنوبرية: (.....)

(2) الغدة النخامية: (.....)

8- أنسب كل عبارة مما يلي إلى نوع الجهاز ( جهاز الغدد الصماء أو الجهاز العصبي )

1- تنتقل فيه الإشارة عن طريق الدم (.....)

2- تنتقل فيه الإشارة عن طريق الخلية العصبية (.....)

3- مدة التأثير تستمر لفترة طويلة (.....)

4- مدة التأثير تستمر لفترة قصيرة (.....)

9. أي جزء من الخلية العصبية ينقل النبضات والرسائل العصبية الكهربائية؟

.....

10. أي أجزاء العين تكسر الضوء ليسقط على الشبكية لتتكون الصور؟

.....

11. أي نوع من الخلايا يستشعر المواد الكيميائية في الفم واللسان؟

.....

12. أي نوع من الخلايا العصبية التي تعمل على نقل المعلومات من مستقبلات الحس إلى الدماغ

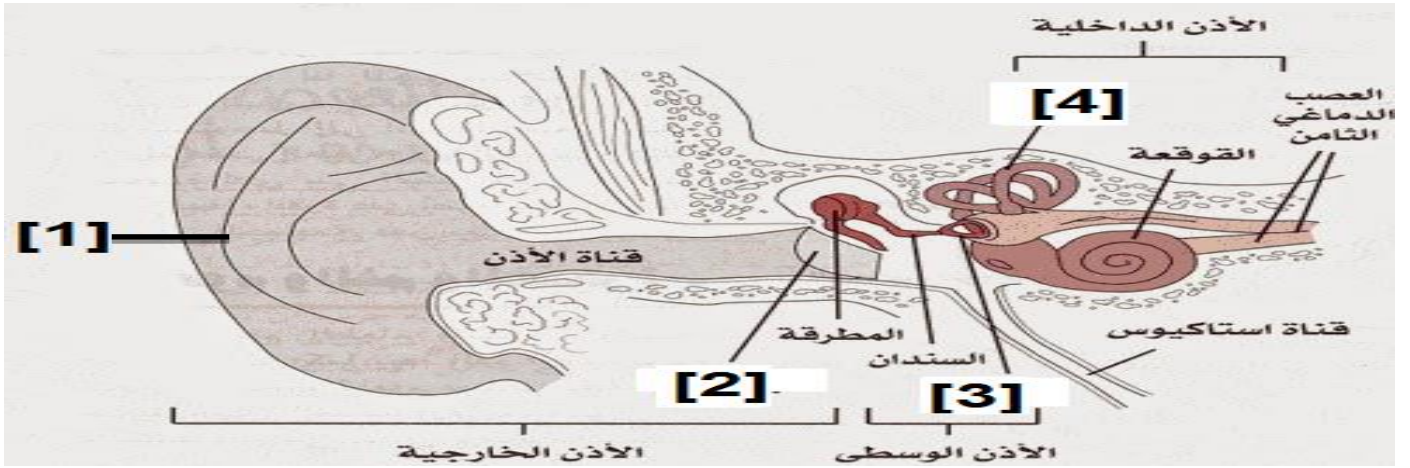
والحبل الشوكي؟

.....

13. أي نوع من الخلايا العصبية التي تعمل على نقل الأوامر من الدماغ والحبل الشوكي إلى الغدد والعضلات.

.....





اكتب أرقام أجزاء الأذن المشار إليها بالشكل السابق في الجدول:

رقم الجزء	الإسم
.....	الركاب
.....	القنوات الهلالية
.....	صيوان الأذن
.....	عشاء الطبلة

أذكر أمثلة لحيوانات تتميز بقدرتها على الرؤية الأحادية :-

1-.....

2-.....

3-.....

أذكر أمثلة لحيوانات تتميز بقدرتها على الرؤية الثنائية:-

1-.....

2-.....

3-.....

## -الوحدة السادسة [ المجالات المغناطيسية ]

1	أين تتركز قوة المغناطيس؟	
A	عند وسط المغناطيس	B عند قطبي المغناطيس
C	القطب الشمالي فقط	D القطب الجنوبي فقط
2	ما نتيجة حركة المواد المغناطيسية مثل الحديد المنصهر في لب الأرض الخارجي؟	
A	تولد مجال كهربائي للأرض	B تولد مجال كهرومغناطيسي للأرض
C	تولد مجال مغناطيسي للأرض	D تولد مجال كهروكيميائي للأرض
3	أي مما يلي من خواص خطوط المجال المغناطيسي؟	
A	تخرج من القطب الجنوبي نحو القطب الشمالي	B تخرج من القطب الشمالي نحو القطب الجنوبي
C	تخرج من القطب الجنوبي نحو وسط المغناطيس	D تخرج من القطب الشمالي نحو وسط المغناطيس
4	أي من الآتي ذكره يُعد من صفات خطوط المجال المغناطيسي؟	
A	تتقارب كلما اقتربنا من قطبي المغناطيس.	B تتقارب كلما ابتعدنا عن قطبي المغناطيس.
C	تتقاطع كلما اقتربنا من قطبي المغناطيس.	D تتقاطع كلما ابتعدنا عن قطبي المغناطيس.
5	كيف يمكن تحديد خطوط المجال المغناطيسي لمغناطيس واتجاهها؟	

A	باستخدام بُرادة الحديد والبوصلة.	B	باستخدام بُرادة الألمنيوم.
C	باستخدام برادة النحاس.	D	باستخدام نشارة الخشب.
6	أين يوجد القطب الشمالي المغناطيسي للأرض؟		
A	بالقرب من الشرق الجغرافي.	B	بالقرب من الجنوب الجغرافي.
C	بالقرب من الشمال الجغرافي.	D	بالقرب من الغرب الجغرافي.
7	أين يوجد القطب الجنوبي المغناطيسي للأرض؟		
A	بالقرب من الشرق الجغرافي.	B	بالقرب من الجنوب الجغرافي.
C	بالقرب من الشمال الجغرافي.	D	بالقرب من الغرب الجغرافي.
8	كيف يمكن زيادة قوة المغناطيس الكهربائي؟		
A	زيادة عدد اللفات فقط	B	زيادة شدة التيار فقط
C	وضع قلب من الحديد داخل الملف	D	جميع الإجابات صحيحة
9	أي من الآتي يعبر عن القوى بين لأقطاب المغناطيس المتشابهة؟		
A	تتنافر	B	تتقارب
C	تتجاذب	D	تتجاذب ثم تتنافر

الأسئلة المقالية :

س1: ضع علامة (✓) أما الصفة الصحيحة لخطوط المجال المغناطيسي وعلامة (x) أمام الصفة الخاطئة

	خطوط المجال المغناطيسي وهمية لا تتقاطع
	تتقارب خطوط المجال المغناطيسي بالبعد عن المغناطيس وتتباعد بالقرب منه
	خطوط المجال المغناطيسي تخرج من القطب الجنوبي متجهة نحو القطب الشمالي
	خطوط المجال المغناطيسي يزداد كثافتها عند القطبين أكثر من الوسط

س2: أين تكون شدة المجال المغناطيسي لمغناطيس أكبر ؟

س3: تبين الصور التالية الأشكال المختلفة للمغناطيس حدد على كل شكل القطب الشمالي (N) والقطب الجنوبي (S)

