

شكراً لتحميلك هذا الملف من موقع المناهج القطرية



اختبار في الهيكل العظمي مجاب

[موقع المناهج](#) ← [المناهج القطرية](#) ← [المستوى التاسع](#) ← [علوم](#) ← [الفصل الأول](#) ← [الملف](#)

تاريخ نشر الملف على موقع المناهج: 11:51:02 2023-10-05

التواصل الاجتماعي بحسب المستوى التاسع



روابط مواد المستوى التاسع على تلغرام

[الرياضيات](#)

[اللغة الانجليزية](#)

[اللغة العربية](#)

[التربية الاسلامية](#)

المزيد من الملفات بحسب المستوى التاسع والمادة علوم في الفصل الأول

[اختبار في الصور المتكونة في المرايا محاب](#)

1

[اختبارات في المرايا والجهاز الهيكلي والذرة](#)

2

[مراجعة شاملة للوحدة الرابعة الضغط وتطبيقاته](#)

3

[كتاب الطالب الجزء الثاني](#)

4

[كتاب الطالب الجزء الأول](#)

5



اختبار الوحدة رقم (2) (الهيكل العظمي)

الهدف منه: رفع التحصيل الأكاديمي لمادة الوحدة الهيكل العظمي

المادة: العلوم المستوى: التاسع

العام الدراسي: 2022-2023

درجة الاختبار 30

الخرائط الذهنية

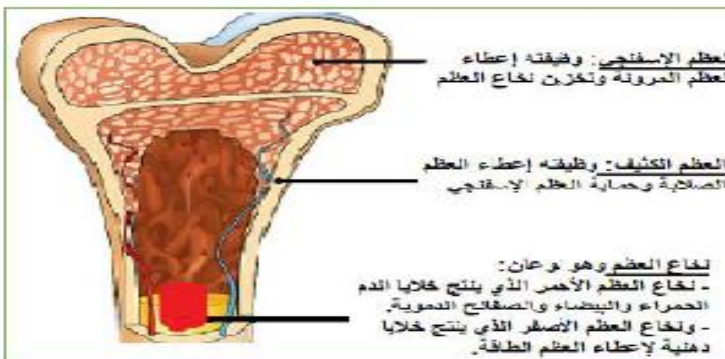
الهيكل العظمي للانسان



مكونات المفاصل الزلالية



نوع المفصل	اتجاه الحركة	مثال
زلي	في اتجاه واحد	الركبية/ المرفق
كروي	في جميع الاتجاهات	الكتف/ الورك



وظائف الهيكل العظمي:

- 1- الدعامة والاستقامة
- 2- الحركة
- 3- حماية الأعضاء الداخلية

وظيفة الخلايا الحذوية

إنتاج أنواع مختلفة من الخلايا



1.2	ما نوع الخلايا التي ينتجها نخاع العظم الأحمر؟
A	الخلايا الدهنية
B	الخلايا العضلية
C	الخلايا العصبية
D	خلايا الدم الحمراء

1.1	ما اسم الجزء المُشار إليه بالحرف Y؟
A	العظم الكثيف
B	العظم الإسفنجي
C	نخاع العظم الأحمر
D	نخاع العظم الأصفر

1.4	ما وظيفة العظم الكثيف؟
A	إنتاج الخلايا الدهنية
B	حماية العظم الإسفنجي
C	منع احتكاك العظام ببعضها
D	إنتاج خلايا الدم الحمراء والبيضاء

1.3	أي الآتي يُعد مفصلاً رزياً؟
A	الكتف
B	الركبة
C	الورك
D	المعصم

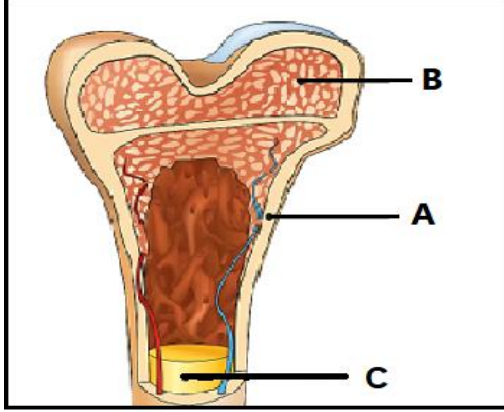
1.6	ما اسم الخلايا المسؤولة عن إنتاج مختلف أنواع الخلايا؟
A	خلايا الدم الحمراء
B	خلايا الدم الصفراء
C	خلايا الدم البيضاء
D	الخلايا الجذعية

1.5	ما اسم الجزء الذي يربط العظام بالعضلات؟
A	الأوتار
B	الأربطة
C	الغضاريف
D	السائل الزلالي



السؤال الثاني

أ- ادرس الشكل الآتي الموضح لمقطع طولي لعظم ، ثم أجب عن الأسئلة التالية:



1- حدد اسم العضو (B)

العظم الإسفنجي

2- ما وظيفة العضو (A)؟

دعم الجسم وحمايته

3- حدد نوعي العضو (C) ، واذكر وظيفة كل منهما.

1. النوع الأول: **نخاع العظم الأحمر**

وظائفه: **إنتاج خلايا الدم الحمراء والبيضاء والصفائح الدموية**

2. النوع الثاني: **نخاع العظم الأصفر**

وظائفه: **يحتوي أنسجة دهنية تعتبر مصدر طاقة**

ب- أكمل الجدول التالي:

مثال	اتجاه الحركة	نوع المفصل
الركبة والمرفق	في اتجاه واحد	رزي
الكتف والورك	في جميع الاتجاهات	كروي

ج- عدد وظائف الهيكل العظمي.

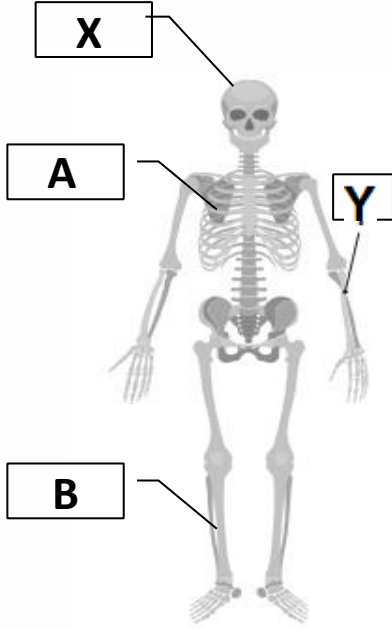
1- **حماية الأعضاء الداخلية**

2- **الدعامة والاستقامة**

3- **الحركة**



أ- حدد اسم ووظيفة العظام المشار إليها بالرموز في الشكل المجاور.



الوظيفة	الاسم	رمز الجزء
حماية القلب والرئتين	الضلوع	A
دعم حركة الساق	عظم الساق	B
حماية الدماغ	الجمجمة	X
دعم حركة الذراع	عظم الذراع	Y

ب- حدد وظيفة كل جزء من الأجزاء التالية:

- 1- الأربطة: يربط العظام معا
- 2-
- 3- الأوتار: يربط العظام بالعضلات
- 4- الغضاريف: تمنع احتكاك العظام معا
- 5- السائل الزلالي: يمنع احتكاك العظام

انتهت الأسئلة